

Herrmann Seelig

Fernsprecher Nr. 65.

Modebazar,

Fernsprecher Nr. 65.

Breitestrasse Nr. 33,

eröffnet mit dem heutigen Tage den diesjährigen großen

Weihnachtsausverkauf

in allen Abtheilungen des gesammten Waarenlagers und empfiehlt als hervorragend billig:

Kleiderstoffe.

- 1 Posten **jaspirter Stoffe** in 20 verschiedenen Melangen, sehr effektvolles Kleid, doppeltbreit, sonst 90 Pf., **jetzt 60 Pf.** p. Meter.
 - 1 Posten **Diagonals**, schwerer griffiger Stoff in großem Farbensortiment, doppeltbreit, sonst 90 Pf., **jetzt 60 Pf.** per Meter.
 - 1 Posten **gestickter Tuchstoffe**, in 10 verschiedenen leuchtenden Farben, doppeltbreit, sonst 1,00 Mk., **jetzt 75 Pf.** per Meter.
 - 1 Posten **gezwirnter Stoffe** in richtigen modernen Covercoatfarben, doppeltbreit, sonst 1,20 Mk., **jetzt 80 Pf.** per Meter.
 - 1 Posten **travers Frisées**, modernste Bindung, sonst 1,35, 1,50 und 1,80 Mk., **jetzt 0,90, 1,00 und 1,20 Mk.** per Meter.
 - 1 Posten **reinwollener Crêpes und Cheviots** in sämtlichen modernen Tuchfarben vorrätig, kräftiges und dauerhaftes Gewebe, sonst 1,20 Mk., **jetzt 90 Pf.** per Meter.
 - 1 Posten 115 und 120 Cmt. breite **Cheviots, Armures, Crêpes** u. s. w., grob gerippte, moderne Bindungen, sonst 2,25, 2,50 und 3,00 Mk., **jetzt 1,50, 1,80 und 2,00 Mk.** per Meter.
 - 1 Posten hocheleganter Stoffe, **Velour de russé, Sielliennes, Gros de Londres etc.**, sensationellste Neuheiten in dieser Saison, 110 und 120 Cmt. breit, sonst 3,00, 4,00 und 6,00 Mk., **jetzt 2,00, 3,00 und 4,00 Mk.** per Meter.
- Große Auswahl in schwarzen, reinwollenen Kleiderstoffen, **Crêpes, Cheviots, Mohairs, Frisées etc.** von 90 Pf. an bis 6,00 Mk. per Meter.

Seidenstoffe.

- 1 Posten schwarzer, reinseidener **Merveilleux, Armures, Satin duchesses** und anderer moderner Gewebe, **jetzt 1,50, 2,00, 2,50 und 3,00 Mk.** per Meter.
- 1 Posten foulurter, reinseidener **Toile éoliennes**, sehr effektvolle Gesellschaftskleider für junge Damen, **jetzt 1,20 Mk.** p. Meter.
- 1 Posten foulurter **Bengaline riches, Damassées**, sehr gediegene, würdige Stoffe, **jetzt 1,20, 1,50 und 2 Mk.** p. Meter.
- 1 Posten schwerer foulurter reinseidener **Damassées u. Brocats** in stylvollen, aparten Dessins, für Visites, Diners und Balltoiletten geeignet, **jetzt 3, 4 und 5 Mk.** p. Meter.

Die im Laufe der Saison angesammelten
Reste von Seidenstoffen,
1-4 Meter enthaltend, für Blousen und Besätze geeignet,
werden zu **besonders billigen Preisen**
ausverkauft.

Die Firma verkauft die großen Bestände von

Damen-Konfektion

der vorgerückten Saison halber zu **bedeuten herabgesetzten Preisen** und empfiehlt

Jaquetts, deren sonstiger Preis 15, 20, 30, 40, 50 Mk., jetzt für 10, 12, 20, 25 und 30 Mk.

Wattirte Abendmäntel, Pelerinen und Câpes, deren Saisonpreis 20, 25, 30, 45 Mk., jetzt für 12, 18, 20 u. 30 Mk.

Kindermäntel, Kinderjaquetts und Kinderkleider werden, um damit zu räumen, **30 %** unter dem bisherigen Preise verkauft.

Größte Auswahl in Teppichen, Portièren, Tischdecken, Gardinen, Säusern und Zellvorlagen. Leinen, Madapolame und Renforcé

(eine Spezialmarke der Firma ist Helgolantuch für Leib- und Bettwäsche unter Garantie der Haltbarkeit, 20 Mtr. für 8 Mk.)

Tisch- und Theegedecke, fertige Wäsche, Blousen, Haus- und Ländelschürzen, seidene, wollene und baumwollene Unterröcke.

Als hervorragend billig ein Posten seidener Unterröcke, mit Flanell gefüttert und breiten Volants, für 7,50 Mk per Stück solange der Vorrath reicht.

Aufträge nach außerhalb versende von 15 Mark an franko.
Muster und Kataloge stehen zu Diensten.

Bitte die Auslagen zu beachten.

Bitte die Auslagen zu beachten.

Gründung 1878.

Leinenhaus. **M. Chlebowski** Versandthaus.

Breitestraße 22 **THORN** Breitestraße 22.

Erstes und größtes Spezial-Magazin für Wäsche jeglicher Art, vom einfachsten bis zum elegantesten Genre.

Der

Weihnachtsverkauf

hat in allen Abtheilungen meiner Läger begonnen und bietet dieses Mal ganz besonders hervorragende Vortheile für den Einkauf von **Weihnachts-Geschenken**.

Die durch Umbau **bedeutend vergrößerten Räume** meines eigenen Hauses haben auch eine Erweiterung der Geschäftszweige bedingt, wodurch ich in den Stand gesetzt bin, **allen Anforderungen** der Jetztzeit genügen zu können.

Mein mit allem Komfort der Neuzeit ausgestattetes

Wäsche-Magazin

bietet nunmehr die mannigfaltigste Auswahl in:



Damen-Flanellrock.

Unübertroffen in Güte und Preiswürdigkeit!

Vollkommen lang und breit, in Farben: grau, braun, roth, rosa und blau; sauber ausgebleicht.

So lange der Vorrath reicht:

das Stück Mk. 2,25.

Chlebowski's

Consum-Staubtücher.

Weiches, wolliges Gewebe

in 3 Farben,

per Duzend sortirt.

Größe 47x47 cm.

Preis für das Duzend Mk. 1,80.

Spezialmarke der Firma.

Damen = Tag- und Nachthemden, Beinkleider, Jacken, Frisirmäntel, Stickerei- und Anstandsrocke (in weiß und bunt), Schürzen, Supons, Morgenröcke und Matinés etc. vom einfachsten bis zum elegantesten Genre.

Herrn = Oberhemden-, Nacht-, sowie Uniformhemden, Chemisettes, Serviteurs, Kragen, Manschetten, Kravatten, Trikotagen und Hosenträgern etc.

Kinder = Wäsche für jedes Alter und in allen Preislagen.

Leinen- und Baumwollenwaaren,

Züchen und Inlette,

Damassé, sowie alle Negligéstoffe etc.

Tischzeuge, Handtücher, Taschentücher,

Bett-, Stepp-, Reise- und Kaffeedecken, Corsettes und Strümpfe etc.

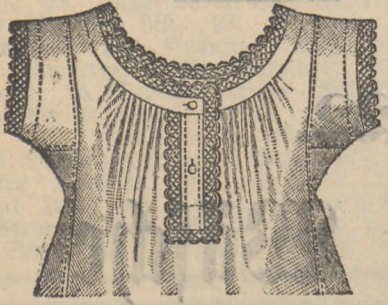
Die für den Weihnachtsbedarf besonders vortheilhaften Gelegenheiten habe ich umstehend reich illustriert aufgeführt, worauf ich eine hochverehrte Kundschaft noch ganz ergebenst aufmerksam mache.

Alle Aufträge werden promptest erledigt, und ist eine rechtzeitige Bestellung sehr erbeten.

Versandt-Bedingungen umstehend.

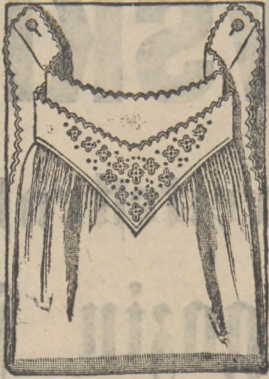
M. Chlebowski.

Ganz besonders vortheilhafte Angebote für den Weihnachtsbedarf.



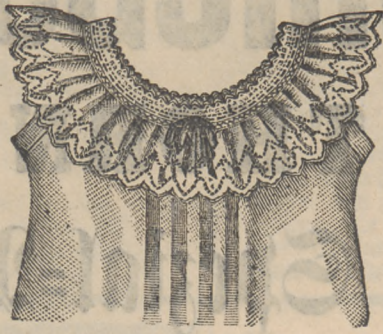
Damen-Hemd.

Marke 111.
Aus haltbarem Elsässer Wäschetuch mit feiner Spitze
das Stück . . . Mkr. 1,10,
1/2 Dhd. . . Mkr. 6,25.
Dasselbe Hemd aus mittelstarkfähigem Hausstuch mit Handboge
Stück . . . Mkr. 1,80,
1/2 Dhd. . . Mkr. 10,30.



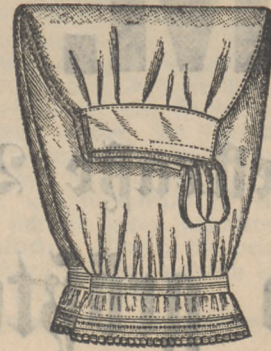
Damen-Hemd.

Marke 222.
Aus erprobtem guten Hemdentuch mit handgesticktem Sattel und Spitze garnirt
Stück . . . Mkr. 1,50,
1/2 Dhd. . . Mkr. 8,70.
Dasselbe Hemd oben herum und Ärmel mit Voge (wie Abbildung)
Stück . . . Mkr. 1,80,
1/2 Dhd. . . Mkr. 10,50.



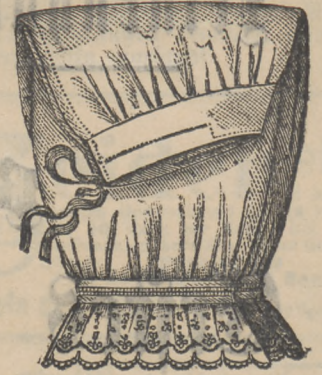
Damen-Hemd.

Marke 333.
Aus feinfädigem Renforcé mit Stickeri-Krause, Hals und Ärmel mit Stickeri garnirt,
das Stück . . . Mkr. 2,75.



Damen-Beinkleid.

Marke 444.
Aus Wäschetuch mit Stoff-Volant und Spitze
Paar . . . Mkr. 1,00,
1/2 Dhd. . . Mkr. 5,70.
Dasselbe aus Großseparchont
Paar . . . Mkr. 1,30,
1/2 Dhd. . . Mkr. 7,50.



Damen-Beinkleid.

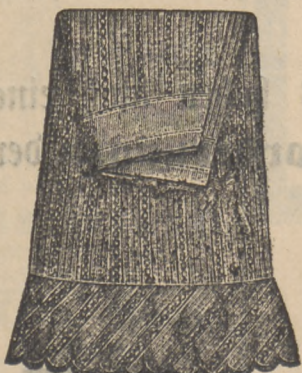
Marke 555.
Aus Elsässer Renforcé mit breitem Stickeri-Volant
Paar . . . Mkr. 1,30,
1/2 Dhd. . . Mkr. 7,50.
Dasselbe aus gestreiftem Diagonalparchont mit Stickeri-Krause
Paar . . . Mkr. 1,75,
1/2 Dhd. . . Mkr. 10,00.

Ohne Naht!
Fortig genähtes Bettlaken aus kräftigem El. Dowlas.
Größe 132/200 cm.,
Stück Mkr. 1,25,
1/2 Dhd. Mkr. 7,20.

Ohne Naht!
Fortig genähtes Bettlaken aus besterprobtem weißgarnig. Halb-leinen.
Größe 135/200 cm.,
Stück Mkr. 1,75,
1/2 Dhd. Mkr. 10,20.

Versandt-Bedingungen.

Der Versandt geschieht nur gegen Nachnahme oder vorherige Einsendung des Betrages. Alle Aufträge werden franko versandt, die Nachnahmegebühren trägt bei Aufträgen von 20 Mkr. an die Firma. — Umtausch gerne gestattet. — Bei Aufträgen von 50 Mkr. an gewährt die Firma einen Extra-Rabatt von 2 pCt. — Um recht deutliche Schrift bei der Bestellung wird höflichst gebeten, da sonst für rechtzeitige Zusendung keine Verantwortung übernommen werden kann.



Anstandsrock.

Marke B. S.
Aus gemustertem weißen Blüsch-Bique mit gebogtem Stoff-Volant, vollkommene Größe, sehr preiswerth!
Stück . . . Mkr. 2,45.



Weisser Rock.

Marke A. L.
Aus feinfädigem, haltbarem Wäschetuch, mit sehr breitem Stickeri-Volant, vollkommen weiß und lang.
Stück . . . Mkr. 3,90.

Elsässer Dowlas.

Marke T. B.
Breite 80/82 cm.
Für einfache Damen- und Herrenhemden geeignet.
Preis pr. Mtr. 33 Pf.
10 Mtr. Mkr. 3,15.

Gestreift Dimiti.

Marke G. M.
Breite 84 cm.
Gut bewährte Marke für Damenjacken u. Beinkleider.
Preis pr. Mtr. 43 Pf.
10 Mtr. Mkr. 4,15.

Elsässer Wäschetuch.

Marke 100.
Breite 82/84 cm.
Vorzügl. feinfädige Marke, für sämtl. Negligégewebe und Kinderwäsche geeignet.
Preis pr. Mtr. 40 Pf.
10 Mtr. Mkr. 3,80.

Halbleinen.

Marke 740.
Breite 73/75 cm., halbgefärbt.
Preis pr. Mtr. 45 Pf.
10 Mtr. Mkr. 4,35.
Marke 750.
Breite 80/82 cm.
Weißgarnig und feinfädig.
Preis pr. Mtr. 60 Pf.
10 Mtr. Mkr. 5,75.

Laken-Dowlas.

Marke F. T.
Breite 130 cm.
Haltbare Marke.
Preis pr. Mtr. 60 Pf.
Laken-Halbleinen.
Marke E. B.
Breite 135 cm.
Gutbewährte, ausprobierte Qualität.
Preis pr. Mtr. 85 Pf.

Seltene Gelegenheit!

Reinleinenes

Kaffeegedeck

mit 6 Servietten.

Weißer Damastgrund mit farbiger Bordure und Franzen.
Vorräthig mit rosa, hellblau, lachtblau und lilagoldfarbener Kante. Größe 130x130 — 30x30.

Garantirt waschecht!

Garantirt waschecht!

Gedeck Mkr. 3,25.

Marke S. S. gesäumt.
Feinfädiges und haltbares Taschentuch

mit eingewebten bunten, waschechten Borduren.
Größe 48x48. Dhd. Mkr. 2,50.

Gelegenheitskauf!

Reinleinenes weiße Taschentücher
mit kleinen, unmerklichen Befehlern in Größen 48x48 u. 54x54.
Dhd. Mkr. 3,00, 3,50 und 4,00.

Beachtenswerthe Marke!
Elsässer Hausstuch

in Stücken von 20 Mtr., für alle Zwecke geeignet!
Preis des Stückes Mkr. 7,25.

Bestbewährtes Leinen.

Marke S. S.
Breite 84 cm.
Aus reinem Flachsgarn hergestellt, weißgarnig, garantirt reines Leinen.
Preis für das Stück von 16 1/2 Mtr. Mkr. 10,75.

Küchen-Handtuch.

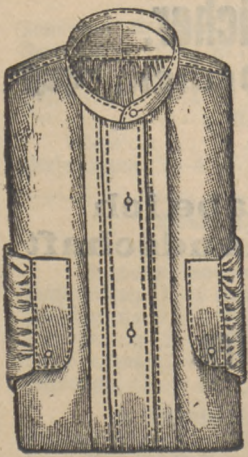
Marke K. K.
Glatt weiß, weißbuntgestreift und graubuntgestreift.
Größe 50/115 cm.
Gutes haltbares Handtuch.
Dhd. Mkr. 3,25.

Leinen-Drellhandtuch.

Marke 650.
Hervorragend preiswerth!
Größe 50/125 cm.
Dhd. Mkr. 6,50.

Reinleinenes Damast-Tischtuch.

Marke F. 80.
Größe 130/135 Mkr. 2,60.
130/170 Mkr. 3,70.
Besonders vortheilhaftes Angebot in aparten, neuen Dessins; nur so lange der Vorrath reicht, zu obigen Preisen.



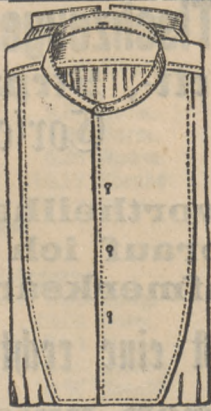
Herren Nachthemd L. J.

Aus mittelstarkfähigem Hemdentuch, Brust mit Falten, in Weiten von 36—47 cm.
Stck. Mkr. 1,50, 1/4 Dhd. Mkr. 4,25.



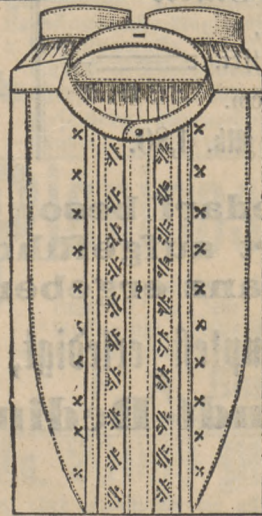
Herren Nachthemd J. L.

Aus feinfädigem Elsässer Renforcé, mit waschchten Borden dezeit, in Weiten von 37—47 cm.
Stck. Mkr. 2,50, 1/4 Dhd. Mkr. 7,00.



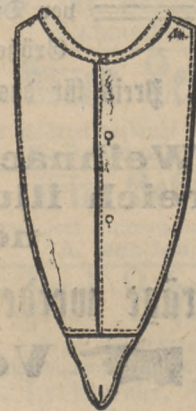
Chlebowski's Rouman-Oberhemd!

Aus gutem Wäschetuch, hinten zum Schließen, mit leinenen, glatten, 4fachen Einsätzen.
Stck. Mkr. 3,00, 1/4 Dhd. Mkr. 8,50.



Oberhemd S. M.

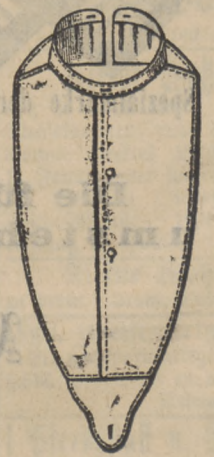
Rückenschluss, aus gutem Pumpstoff, mit handgesticktem Einfaß.
Stck. Mkr. 3,75.



Marke 11.

Serviteur,

glatt, verbürgt 4fach.
Stück 50 Pfg.



Marke 16.

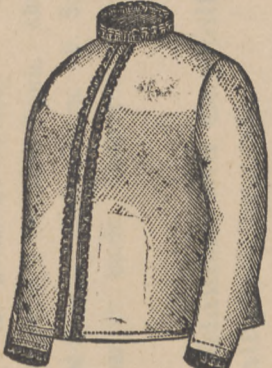
Serviteur,

glatt, verbürgt 4fach, in Halsweiten 35—46 cm.
Stück 75 Pfg.

Ganz besonders vortheilhafte Angebote für den Weihnachtsbedarf.



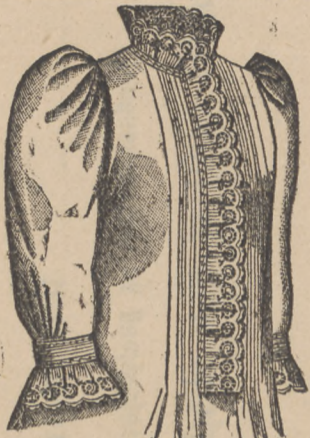
Damen-Beinkleid.
 Marke 666.
 Aus vorzüglichem mittelfeinfädigem Elfafer Renforcé mit Stickerei-Einsatz und Aufsat.
 Paar . . . Mkr. 1,50,
 1/2 Dhd. . . Mkr. 8,55.



Damen-Jacke.
 Marke 777.
 Aus haltbarem gestreiftem Dimiti mit Spitze garnirt
 Stück . . . Mkr. 1,10,
 1/2 Dhd. . . Mkr. 6,25.
 Dieselbe aus gemustertem Biqué-parchent mit Spitze garnirt
 Stück . . . Mkr. 1,15,
 1/2 Dhd. . . Mkr. 6,50.



Damen-Jacke.
 Marke 888.
 Aus gemustertem Biqué-Parchent mit haltbarem Besatz und Stebfragen oder aus Croiséparchent mit Umlegefragen und Stickerei garnirt
 Stück . . . Mkr. 2,00,
 1/2 Dhd. . . Mkr. 11,50.



Damen-Nachthemd.
 Marke 1000.
 Aus feinfädigem Wäschetuch, vorn herunter, Hals und Aermel mit Stickerei-Krause,
 Stück . . . Mkr. 3,25,
 1/4 Dhd. . . Mkr. 9,45.



Damen-Nachthemd.
 Marke 999.
 Aus feinfädigem haltbarem Renforcé mit blauer od. rother Stickerei garnirt
 Stück . . . Mkr. 3,50,
 1/4 Dhd. . . Mkr. 10,00.

Chlebowski's Louisianatuch
 mit Feinenglanz.
 Konsum-Marke der Firma!

Diese, aus den edelsten Baumwollgepinsten hergestellte Marke bietet infolge seiner leinenen Zurichtung völlig Ersatz für Leinen und bewährt sich daher ganz vorzüglich zur Anfertigung von Leib- und Bettwäsche!
 Beste bewährte Marke für Wäsche jeder Art!
 Marke 5000!

Breite	84 cm	100 cm	115 cm	133 cm	170 cm	220 cm
Preis für das Meter	Mkr. 0,47	Mkr. 0,63	Mkr. 0,73	Mkr. 0,80	Mkr. 1,10	Mkr. 1,60
Das kleine Stück von 20 Meter	Mkr. 9,00	Mkr. 12,10	Mkr. 14,00	Mkr. 15,25	Mkr. 20,80	Mkr. 30,50

Fertig genähte Bezüge
 aus feinfädigem Elfafer Renforce, mit 2 Rippen, Größe 130/200 cm., Rippen 84/84 cm., zum Schütren,
 Bezug und 2 Rippen Mkr. 4,30.

Fertig genähte Bezüge
 aus buntfarbtem Bischen, waschichte Waare, mit zwei Rippen Mkr. 3,90.

Bunt farriert Bischen.
 Marke D. C.
 Breite 80/82 cm.
 Nur in waschichten, garantirt tabellosen Mustern.
 Preis pr. Mtr. 35 Pf.
 10 Mtr. Mkr. 3,35.

Inlett.
 Marke B. M.
 Breite 82 cm.
 Glatt roth oder rosaroth gestreift, federdicht, wasch- und luftecht.
 Preis pr. Mtr. 55 Pf.

Cöper-Inlett.
 Marke M. C.
 Breite 84 cm. 75 Pf.
 Breite 130 cm. Mkr. 1,25.
 Nur glattroth.
 Sehr empfehlenswerthe Marke, garantirt federdicht und waschicht.

Bett-Dimiti.
 Marke G. S.
 Breite 84 cm. 55 Pf.
 " 130 " 90 "
 Bestbewährtes Fabrikat in breitem Bandstreifen; haltbares Gewebe.

Croisé-Parchent.
 Marke 40. M.
 Breite 80/82 cm.
 Eignet sich vorzüglich zur Anfertigung warmer Leibwäsche.
 Preis pr. Mtr. 48 Pf.
 10 Mtr. Mkr. 4,60.



Wirklich seltener Gelegenheitskauf!
Große Wirthschaftschürze
 mit Achselbändern, in roth, marineblau, hellblau und mode, mit waschichtem Besatz garnirt.
 Preis für das Stck. 90 Pf., 3 Stck. Mkr. 2,55.

Marke L. S. gesäumt.
 Feinfädiges, sehr haltbares
Taschentuch,
 glattweiß.
 Größe 48x48 cm. Duzend Mkr. 2,25.
 Hervorragend preiswerth!
 Marke Q. J.
Weiß Battistkleinen-Hohlsaumtuch,
 sauber im Carton verpackt.
 Größe 40x40 cm. Duzend Mkr. 5,50.

Marke P. M. **Hervorragend preiswerth!** Marke P. M.
Kaffeedecke
 in effektvollen Mustern,
 praktisches zweiseitiges Gewebe mit geknüpften Franzen,
 in garantirt waschichten Farben.
 Größe 135/135 cm.
 Sehr empfehlenswerthe Decke.
 Stück Mkr. 2,50.

Selten günstige Offerte!
 Marke O. H.
Weisse Piqué-Theeschürze.
 mit roth oder blauer reichgestickter Stickerei, bunt besetzt.
 Stück Mkr. 1,00. 3 Stück Mkr. 2,85.



Reinleinen
Jacquard-Servietten.
 Marke 320.
 Größe 62/62 cm.
 Dhd. Mkr. 4,90.
 Sehr haltbares Gewebe; für Hoteliers und Restaurateure besonders empfehlenswerth.

Serientorn-Sandtuchstoff.
 Marke B. P. M.
 Breite 48 cm.
 Mit rother Kante.
 Preis pr. Mtr. 33 Pf.

Rolltücher.
 Grauweißgestreiftes Leinen mit farbiger Kante.
 Größe 80/165 cm.
 Stück 95 Pf.

Bettdecken.
 Marke J. F.
 Weiß mit Franzen.
 Stück Mkr. 1,90.
 Bunt,
 in waschichten Mustern, mit Franzen.
 Stück Mkr. 2,60.

Steppdecken.
 Aus Wolljatin, mit guter Watte gefüllt.
 Größe 135/195 Stck. Mkr. 4,75,
 " 160/200 " Mkr. 6,25.

Chemisettes
 ohne Kragen mit Bänder.
 Marke S. Prima, 4fach.
 Stück 60 Pf.
 Marke L. I. 4fach.
 Verbürgt rein Leinen.
 Stück 90 Pf.
Seidene Schleifen
 zum Stebfragen
 in reizenden Mustern hell und dunkel. Stück 50 Pf.



Marke W. S.
Feinfädiges Linon-Tuch
 mit handgestickten Buchstaben (A. bis Z.) geäumt.
 Größe 48x48. Das Duzend Mkr. 3,25.



Damen-Nachthemd



Damen-Nachthemd



Damen-Jacke



Damen-Jacke



Damen-Beinkleid

Die starke Nachfrage und der große Anhang, den die
 letzten Schürzentage gefunden haben, veranlassen mich,
 jeden Montag und Dienstag
 nach dem Ersten eines jeden Monats

Sondertage

für

Schürzen

einzuführen, und wird an diesen beiden Tagen meiner ge-
 ehrten Kundschaft stets die hervorragende Gelegenheit geboten
 sein zur billigen Beschaffung von Schürzen jeder Art.

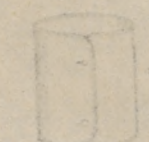
Die Schürzentage werden jedesmal durch
 besondere Inserate in den Zeitungen bekannt
 gemacht werden.



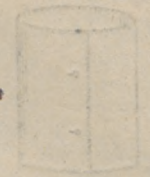
Weiße Pinne-Schürze



Schöne grüne Schürze



Marko 21



Marko 18



Marko 21



Marko 22



Marko 23



Marko 21



Marko 22

Chemisches
 eine Krage mit Bänder

Thorn, im November 1898.

Die Errichtung einer großen

Kartoffel = Stärke = und Syrup = Fabrik bei Thorn

ist am 16. d. M. in einer Versammlung von Stadt und Land unter dem Voritze des Herrn Deconomieraths **Wegner-Dstaszewo** in die Wege geleitet, und hat die Wahl eines engeren Ausschusses stattgefunden.

Alljährlich wandern hunderttausende von Centnern Kartoffeln aus dem Osten unter ganz erheblichen Frachtsätzen in die westlich gelegenen Stärkefabriken.

Bei voluminösem Rohmaterial — wie es die Kartoffel einmal ist — gehört die Fabrication in das Produktionsgebiet. Westpreußen, Regierungsbezirk Bromberg und das nahe gelegene Rußland bilden heute ein Haupteinkaufsgebiet der großen Fabriken wie Cüstrin, Bentzen, Schneidemühl u. s. w.

Es ist daher zu verwundern, daß ein derartiger Gedanke hier bei Thorn mit seiner guten Eisenbahn- und Wasserbindung — eine Stärkefabrik zu errichten, nicht schon früher an die Öffentlichkeit getreten ist.

Man hat in Aussicht genommen die Fabrik in Form einer **Action = Gesellschaft** zu bilden. Es sollen dabei zwei Arten der Beteiligung vorgesehen werden. Eine Beteiligung mit gleichzeitiger Anbauverpflichtung von Kartoffeln und eine ledigliche Beteiligung mit Capitalseinlagen.

Den **landwirthschaftlichen Actionären** soll hierbei für die Bereithaltung der Kartoffeln ein **Ueberspreis von 10 % bewilligt werden** mit der Maßgabe, daß 70 Centner für den Morgen als Höchstertrag angenommen werden. Für die Capitalbeteiligung nehmen sie gleichen Antheil durch Dividenden an dem Reingewinn wie die Capitalisten.

Als geringster Antheil sind 10 Morgen Anbaufläche mit Kartoffeln für die Fabrik in Aussicht genommen mit einer Capitalbeteiligung von Tausend Mark für je 10 Morgen. Sobald 5000 Morgen von Seiten der Landwirthschaft mit dem darauf entfallenden Capital gezeichnet sind, wird diese Art der Beteiligung geschlossen.

Es wird vorgesehen, der Fabrik freie Hand zu lassen auf dem Einkaufsmarkte der Kartoffeln je nach Conjectur weiteres Material zu beschaffen.

Die zweite Art der Beteiligung besteht in Capitalseinlagen mit Anspruch auf Dividende aus dem erzielten Reingewinn. Der geringste Antheil ist auch hier auf Tausend Mark angenommen.

Der engere Ausschuß wendet sich nun heute an die weitesten Kreise Westpreußens und den benachbarten Regierungsbezirk Bromberg, sowohl an die Landwirthschaft wie an das Capital mit der Aufforderung ihm Meldungen zugehen zu lassen, mit welcher Morgenzahl und welcher Capitalbeteiligung Interesse zur Sache vorhanden ist.

Es wird ausdrücklich bemerkt, daß diese Anmeldungen **ohne** Verbindlichkeit sind. Dieselben sollen nur zeigen, ob so viel Neigung in den betreffenden Kreisen vorhanden ist, die Sache sofort in die Hand zu nehmen.

Von den Theilnehmern an der stattgehabten Versammlung sind bereitwilligst Mittel zu den Vorarbeiten zu dem Unternehmen gezeichnet, ein Beweis, daß Stimmung für das Unternehmen besteht.

Sobald 5000 Morgen mit Kartoffeln in Aussicht gestellt und von Seiten des Capitals ebenfalls eine angemessene Beteiligung sich ergibt, wird mit Ausarbeitung der Statuten und den nothwendigen Anschlägen vorgegangen. Wenn dann von jedem Einzelnen der Interessenten die Statuten und die sonstigen Angaben geprüft und genehmigt sein werden, würde die definitive Constituirung stattfinden.

Wöge Landwirthschaft und Capital sich hier die Hand reichen, um ein großes Unternehmen zu gründen, für welches die denkbar günstigsten Grundlagen vorhanden sind.

Der Ausschuß.

Kittler-Thorn, Vorsitzender. **Amts-rath Donner-Steinau**, stellvert. Vorsitzender. **Laengner-Thorn**, Schriftführer. **Sultan-Thorn**, Schatzmeister.
v. Blücher-Dstrowitt Hr. Loebau. **Emil Dietrich-Thorn**. **von Donimirski-Diffomitz**. Landrath **Dumrath-Strasburg**.
v. Golkowski-Dstrowitt Hr. Briesen. Oberbürgermeister **Dr. Kohli-Thorn**. **Klug-Ernstode**.
Landrath **Petersen-Briesen**. **Richter-Biskupitz**. **Sand-Bilawy**. **Schlee-Thorn**. **H. Schwartz jun.-Thorn**.
Landrath **v. Schwerin-Thorn**. **v. Slaski-Drlowo**. **Steinbart-Hr. Lanke**. **Strübing-Lubianken**. **von Szaniecki-Nawra**.

Unverbindliche Anmeldungen a) **auf Kartoffelanbau mit Capitalbeteiligung**
b) **auf Capitalbeteiligungen**
bitten wir zu richten an
Herrn **Amts-rath Donner-Steinau p. Tauer**
„ **Stadtrath Kittler in Thorn**.

Der Unterzeichnete meldet hiermit für die **Kartoffel-Stärke- und Syrup-Fabrik bei Thorn** unverbindlich an:

a) **Kartoffelanbau mit Capitalbeteiligung**, letztere in Höhe von 1000 Mark für je 10 Morgen

..... Morgen mit Mark Capital

b) **Capitalbeteiligung** (ohne Verpflichtung zu Kartoffelanbau)

..... Antheile von je 1000 Mark.

Ort:

Namen:

Stempel: