

PAŃSTWOWY
ZAKŁAD
ZDROJOWY



C
I
E
C
H
O
O
C
I
E
N
I
E
K

TERMA

JEDYNA W POLSCE.
DOSTARCZA
GORĄCĄ NATURALNĄ
SOLANKĘ JODO-BRO-
MOWĄ O CIĘPŁOCIE
DO 50°C

SUCHE
POWIETRZE



SEZON TRWA
CAŁY ROK

ZDROJ

Sezon letni od 1. V do 30. X.

1



TĘŻNIA №1.

Najbogatsze w wodę mineralną zdrojowisko w Polsce. (Solanka jodobromowa).

Jedyna w Polsce cieplica (terma).

Kąpiele solankowe, borowinowe i kwasowęglowe. Okłady Karlsbadzkie.

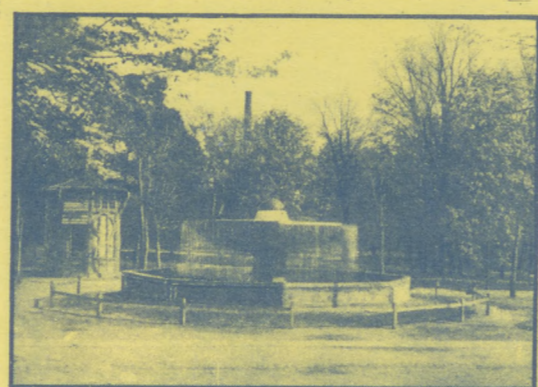
Jedynie w Polsce naturalne inhalacje przy tężniach.

Kąpiele słoneczno-powietrzne. Pijalnie solanki radjo-czynnej.

Hydroterapia i elektroterapia.

Specjalne urządzenia do leczenia chorób kobiecych.

2



ŹRÓDŁO

Ciechocinek-zdrój w r. 1929 wstąpił w nową fazę swego rozwoju przez uruchomienie kąpeli termalnych oraz doszczętne osuszenie całego terenu zdrojowiska i okolic. Wody mineralne dzięki swej niezrównanej wartości leczniczej zjednały Ciechocinkowi już oddawna zasłużoną sławę.

Frekwencja roczna sięga **20.000 osób**. Urządzenia balneotechniczne Ciechocinka stoją na wysokości wymagań nowoczesnych.

3



ŁAZIENKI №3.

Wydajność źródeł mineralnych przekracza **500.000 litrów** solanki na godzinę. W 4-ch wzorowo urządzonych gmachach kąpielowych, mieszczących 400 wanień, wydawane są kąpiele solankowe, borowinowe, kwasowęglowe, okłady karlsbadzkie. **Inhalatorium z aparatami do leczenia rozrzedzonym powietrzem.** Hydroterapia, elektroterapia. **Specjalny oddział do leczenia chorób kobiecych** wzorem Vichy **Wysokie wlewania-kiszkowe** ap. Broscha. Kąpiele piankowe. Mechanoterapia i ortopedja w zakładzie „Ortos”.

4

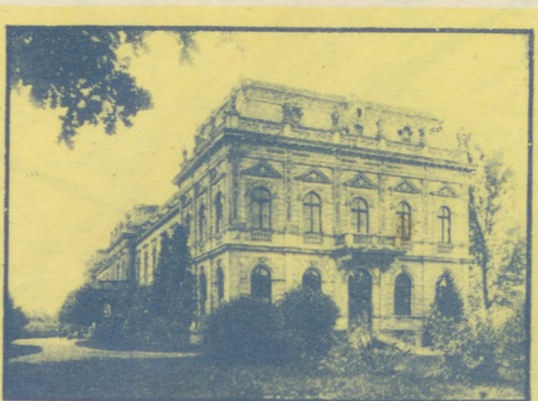


WIEŻA CIŚNIEŃ

Uprzejmnia kuracjuszom pobyt w Ciechocinku malownicze położenie zdrojowiska, leżącego nad Wisłą, bliskość lasów sosnowych, dogodna komunikacja kolejowa, co dwie godziny przychodzące i odchodzące dalekobieżne pociągi, komunikacja statkami Wisłą; wycieczki do Torunia, Gniezna, Poznania, do jeziora Gopła, jak również do szeregu miasteczek, znanych w historii z okresu walk z krzyżakami.



DOM ZARZĄDU



ŁAZIENKI №4.



FRAGMENT PARKU GŁÓWNEGO



TERMA



WODOCIĄG-ODŻELEZIARNIA

Rozpoczęte w roku 1926 wiercenie nowego termalnego źródła Nr. 14 ukończone zostało w roku bieżącym. Dzięki temu źródłu Ciechocinek uzyskał gorącą 5% solankę jodo-bromową, bijącą z głębokości 1200 mtr. pod ciśnieniem 5 atmosfer.

Jedyna w Polsce solanka termalna o niezrównanej mocy leczniczej użyta będzie już w roku bieżącym do kąpieli w gmachu łazienek Nr. 4 i specjalnie wybudowanym basenie do wspólnych kąpieli dla dzieci.

Osoby, dotknięte nieżytem górnego odcinka dróg oddechowych, znajdują w Ciechocinku naturalne wziewalnie (inhalacje) dookoła największych (około 2 km.) na świecie łąz. Wskutek parowania solanki pod wpływem słońca i wiatru, powietrze okołotężniowe w urządzonym tu parku przesycone jest ozonem.

Ciechocińskie wody mineralne leczą:

1. Reumatyzm stawowy i mięśniowy.
2. Żołądki, gruźlicę chirurgiczną, krzywicę.
3. Przewlekłe cierpienia górnego odcinka dróg oddechowych.
4. Choroby kobiece.
5. Wadliwą przemianę materji (dna,

otyłość, cukrzyca).

6. Choroby serca i naczyń.

7. Choroby układu nerwowego.

8. Niektóre choroby narządu trawienia.

9. Niektóre przewlekłe choroby skórne, przewlekłe zapalenia urazowe i zakazne podskórnej tkanki łącznej, okostny i t. p.

Rozrywki.

Teatr o bogatym repertuarze. Dwie orkiestry — symfoniczna pod dyrekcją p. Br. Szulca i wojskowa. Kinoteatr. Dancin-gi. Zabawy towarzyskie, zabawy dla dzieci. Tennis. Biblioteki. Czytelnia Zakładowa, zaopatrzona w 150 czasopism krajowych i zagranicznych. Wycieczki zbiorowe statkiem po Wiśle i autobusami. — Zawody sportowe, zawody konne.

Wodociąg, oświetlenie elektryczne, kościół, poczta, telegraf, telefon międzymiastowy, plaża nad Wisłą.

Ciechocinek obok nasłonecznionych skwerów i kwietników ma wspaniały park, zajmujący powierzchnię 20 ha.



STACJA

Informacje administracyjne.

DYREKTOR PAŃSTWOWEGO ZAKŁADU ZDROJOWEGO w Ciechocinku inż. Stanisław Kozłowski przyjmuje interesantów od godz. 10-ej do godz. 12-ej.

LEKARZ ZAKŁADOWY dr. Ignacy Dembicki przyjmuje interesantów od godz. 12-ej do godz. 13-ej — „Stary Dworek“.

KIEROWNIK ODDZIAŁU WODOLECZNICZEGO dr. med. Przemysław Rudzki obecny w oddziale od godz. 9-ej do godz. 10-ej.

KIEROWNIK ODDZIAŁU ELEKTROLECZNICZEGO dr. Kazimierz Ciągliński obecny w oddziale od godz. 9-ej do godz. 10-ej.

KIEROWNIK ODDZIAŁU WZIEWALNIANEGO (inhalatorjum) prof. dr. med. Jan Szmurło obecny w oddziale od godz. 10-ej do godz. 11-ej.

BIBLIOTEKA
UNIWERSYTECKA
W TORUNIU

PROJEKT I WYKONANIE WYDZIAŁU REKLAMY I PROPAGANDY
POL. T-WA KSIĘGARNI KOLEJOWYCH „RUCH” SP. AKC.

PAŃSTWOWY
ZAKŁAD
ZDROJOWY



CIECHOCINEK

TERMA

JEDYNA W POLSCE.
DOSTARCZA
GORĄCĄ NATURALNĄ
SOLANKĘ JODO-BROMOWĄ O CIEPŁOCIE
DO 50°C

SUCHE
POWIETRZE



SEZON TRWA
CAŁY ROK

ZDROJ

Sezon letni od 1. V do 30. X.

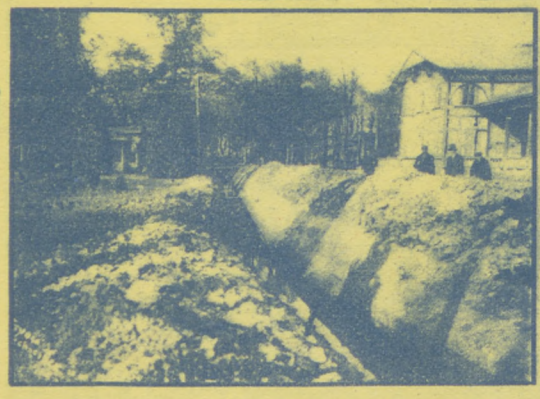
CIECHOCINEK ZDRÓJ SUCHE ZDROWE POWIETRZE

OSIĄGNIĘTO PRZEZ ODWODNIENIE TERENU

Problemat osuszenia Ciechocinka i jego okolic blisko 30 lat zajmował umysły inżynierów. W roku ubiegłym to trudne zagadnienie zostało ostatecznie rozwiązane przez inż. K. Milicera. (vide mapkę w skali 1 : 25000).

Obecnie pobudowano 32,9 km. kanałów odwadniających i krytych kolektorów burzowych oraz 4 km. nowych wałów ochronnych.

Od roku 1929 Ciechocinek należy do najzdrowszych miejscowości kuracyjnych w Polsce.



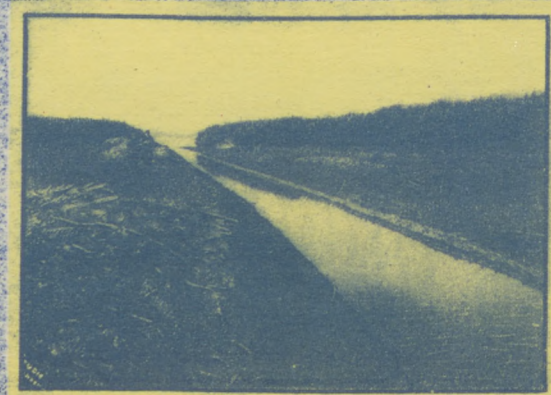
KANAŁ ODWADNIAJĄCY W PARKU GŁÓWNYM
(ODCINEK KANAŁU IDĄCEGO OD SANAT. ŚW. TADEUSZA)



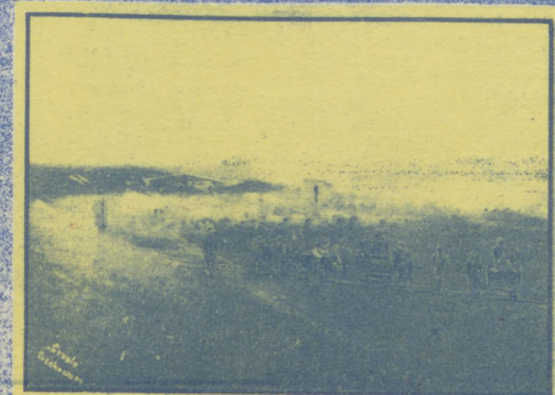
ODCINEK KANAŁU W POBLIZU
WISŁY



PRZEBUDOWA ISTNIEJĄCEGO RÓWU
KOŁO RZEZNI



UJĘCIE KANAŁU ODWADNIAJĄCEGO PÓŁNOCNIEGO
DO WISŁY



FABRYKA BETONU I ZASYPIWANIE STAWÓW
W PARKU TEŻNIOWYM



FRAGMENT BUDOWANEGO KANAŁU
NA SŁONSKU