



PAŃSTWOWY  
ZAKŁAD  
ZDROJOWY



1928

**CIECHOCINEK**

**Z D R O J**



**CIECHOCINEK**

**Z D R O J**

5. XVII A - 4

**NAJWIĘKSZE POLSKIE**  
**ZDROJOWISKO**

NATURALNE SOLANKI JODO-  
BROMOWE. NAJSILNIEJSZE W  
EUROPIE

KĄPIELE SOLANKOWE BORO-  
WINOWE i KWASO-WEGLOWE  
PIJALNIE SOLANKI RADJO-  
AKTYWNEJ ZABIEGI WODO  
I ELEKTRO LECZNICZE.

NATURALNE WZIEWALNIE PRZY  
TEŻNIACH

**SEZON TRWA**

OD 1-V DO 31-X

BIBLIOTEKA  
UNIwersytecka  
w TORUNIU



Dworzec kolejowy.

Od 100-tu lat istnieje i słynie ze swych niezrównanych właściwości leczniczych NAJWIĘKSZE ZDROJOWISKO POLSKIE CIECHOCINEK-ZDRÓJ, oddalony od Warszawy o 232 klm. (koleją). Ciechocinek położony jest w zachodniej części woj. Warszawskiego, w żyznej i malowniczej dolinie Wisły, na lewym jej brzegu.

CIECHOCINEK, tak w kraju, jak i zagranicą, ZAWDZIĘCZA SWOJĄ SŁAWĘ i ROZKWIAT NATURALNYM SOLANKOM JODOBROMOWYM, NAJSILNIEJSZYM W EUROPIE i najwięcej urozmaiconym co do koncentracji soli (od  $\frac{1}{3}\%$  do 6%). Do wewnętrznego użytku służą trzy źródła, a z nich jedno radiocynne, posiada niezrównane działanie lecznicze. Cztery źródła, zasilające zakłady kąpielowe naturalną solanką, wykazują potężną wydajność około 250.000 litrów na godzinę, całkowicie zatem pokrywającą największe zapotrzebowanie na wodę.

W chwili obecnej przyjmuje realne kształty projekt otrzymania w Ciechocinku gorącej solanki z otworu wiertniczego o głębokości 1.200 mtr.; wywiercony na głębokość 600 mtr. otwór daje naturalną gazową solankę 4% o ciepłocie  $+ 28^{\circ}\text{C}$ . Dalsze prace są w toku. Rozpoczęcie eksploatacji termalnego źródła gazowej solanki wprowadzi Ciechocinek do szeregu zdrojowisk o światowej sławie.



Dom Zarządu.



Tężnia № 1.

BARDZO WAŻNYM CZYNNIKIEM LEZCZNYM W CIECHOCINKU JEST POWIETRZE OKOŁO TĘŻNI, BOGATE W OZON I ZAWIERAJĄCE JOD I BROM, CO UPODABNIA GO DO POWIETRZA MORSKIEGO.

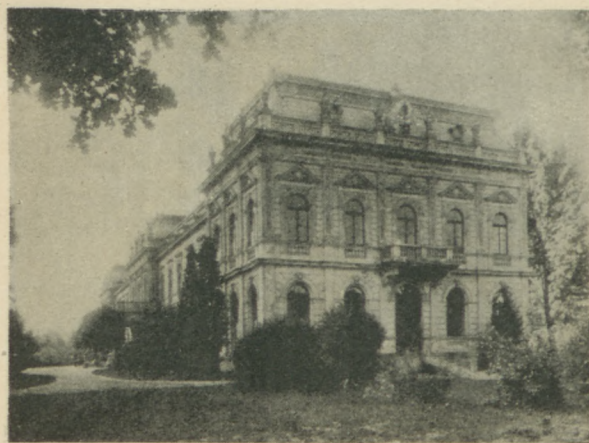
Rozległy i piękny park, oraz tereny sportowe, okalające tężnię uprzyjemniają kuracjom pobyt w tych dobroczynnych, rozległych, naturalnych wiewalniach.

Urządzone według ostatnich wymagań 4 gmachy kąpielowe mieszczą 400 wanień, w których, oprócz solanek jodo-bromowych, wydawane są KĄPIELE I OKŁADY BOROWINOWE NA SOLANCE I KĄPIELE KWASOWĘGLOWE.

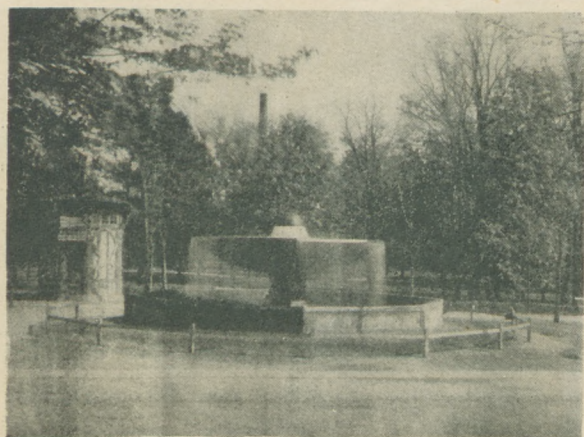
Poza naturalnymi kąpielami mineralnymi, Zakład Zdrojowy zaopatrzony jest w najnowsze urządzenia wodo- i elektrolecnicze, oraz wiewalnie (inhalatorjum), uzupełnione w roku bieżącym aparatami do leczenia rozrzedzonym powietrzem.

Uruchomiono również oddział leczenia chorób kobiecych aparatami na wzór stosowanych w Vichy.

Zakład mechanoterapeutyczny zaopatrzony jest w najnowsze aparaty Zandera, służące do kuracji gimnastyką leczniczą,



Kązienki № 4.



Źródło № 11.

### Wskazania lecznicze.

- 1) Wadliwa przemiana materji (dna, otyłość, cukrzyca).
- 2) Gościec mięśniowy i stawowy, po opowaniu ostrego okresu.
- 3) Zółty i gruźlica chirurgiczna.
- 4) Przewlekłe zapalne choroby kobiece.
- 5) Choroby serca i naczyń.
- 6) Choroby narządu nerwowego.
- 7) Niektóre choroby narządu trawienia.
- 8) Krzywica zwłaszcza w połączeniu z zółtami.
- 9) Przewlekłe cierpienia górnego odcinka dróg oddechowych.
- 10) Niektóre przewlekłe choroby skórne, przewlekłe zapalenia urazowe i infekcyjne tkanki łącznej, podskórnej, okostny, kości, stawów, gruczołów i t. p.

Goście kąpielowi mają stale zapewnioną pomoc lekarską dzięki obecności 35 lekarzy, praktykujących w rozmaitych specjalnościach.



Łazienki № 4.



Mostek w parku pod tęźniami.

Stale przeprowadzane inwestycje i ulepszenia stawiają Ciechocinek-Zdrój, posiadający bogate naturalne źródła lecznicze, na naczelnem miejscu w rzędzie innych zdrojowisk.

Ciechocinek-Zdrój, posiadający rozległe i piękne parki i okolice, nietylko służy jako miejsce kuracyjne dla chorych, wymagających specjalnej kuracji, lecz również zalecane jest jako miejsce wypoczynkowe.

W roku bieżącym zwrócono specjalną uwagę na stronę dekoracyjną uzdrowiska, przeprowadzając racjonalne zmiany w zadrzewieniu, umożliwiając tem dopływ jaknajwiększy słońca i odsłonięcie perspektywy na rozległy park, budynki, zakłady i dworki.

Nowe ulice, skwery, kwietniki nadają zdrojowisku piękny wygląd, pogrążając go w powodzi zieleni, kwiatów i słońca.



Park pod tęźniami i estrada.



Estrada w głównym parku.

### DLA ROZRYWKI I UPRZYJEMNIENIA POBYTU W CIECHOCINKU ZNAJDUJĄ SIĘ:

Teatr, wystawiający pierwszorządne operetki i rewje. — 2 orkiestry: Filharmonji Warszawskiej i wojskowa. — Kino. — Dancingi. — Zabawy towarzyskie w parku. — Zabawy dla dzieci. — Tenis. — Kręgielnia. — Czytelnia (księżki). — Spacerki i wycieczki po okolicy. — Zawody sportowe. — Zawody konne z totalizatorem.



Czytelnia.



Łazienki № 3.

Pierwszorządne pensjonaty, dworki, wielki hotel, restaurację, kawiarnie.

Wagony kolejowe bezpośredniej komunikacji i luksusowe statki ułatwiają wygodną podróż.

Wszelkie udogodnienia: Poczta, telegraf, ulice asfaltowane, szosowane, oświetlenie elektryczne, wodociąg.

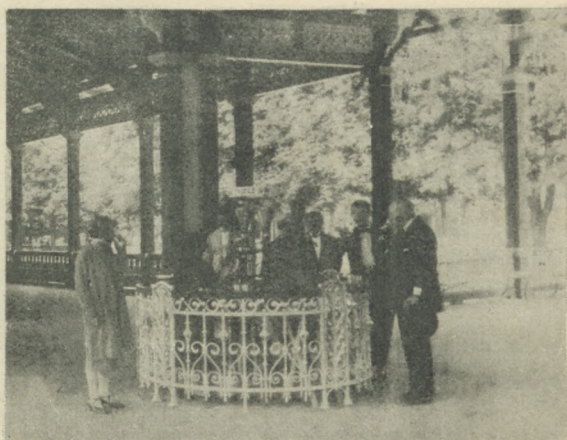
Ze względu na stale powiększającą się frekwencję, która w roku ubiegłym doszła do 30.000 osób, zaleca się zamawiać wcześniej lokale.

Informacji udziela Państwowy Zakład Zdrojowy i Komisja Zdrojowa w Ciechocinku.

Ceny w Ciechocinku na mieszkania i pensjonaty są normowane przez Komisję Zdrojową i są znacznie niższe, niż w innych zdrojowiskach.



Kościół.



Pijalnia. Źródło № 10.

## Informacje administracyjne.

DYREKTOR PAŃSTWOWEGO ZAKŁADU ZDROJOWEGO w Ciecho-  
cinku inż. Stanisław Kozłowski przyj-  
muje interesantów od godz. 10-ej do  
godz. 12-ej.

LEKARZ ZAKŁADOWY dr. Ignacy  
Dembicki przyjmuje interesantów od  
godz. 12-ej do godz. 13-ej — „Stary  
Dworek“.

KIEROWNIK ODDZIAŁU WODO-  
LECZNICZEGO dr. med. Przemysław  
Rudzki obecny w oddziale od godz.  
9-ej do godz. 10-ej.

KIEROWNIK ODDZIAŁU ELEK-  
TROLECZNICZEGO dr. Kazimierz Cią-  
gliński obecny w oddziale od godz.  
9-ej do godz. 10-ej.

KIEROWNIK ODDZIAŁU WZIE-  
WALNIANEGO (inhalatorjum) prof. dr.  
med. Jan Szmurło obecny w oddziale  
od godz. 10-ej do godz. 11-ej.