

# CIECHOCINEBI

4  
1934





6 XVI A-4

# CIECHOCINEK: CIECHOCINEK

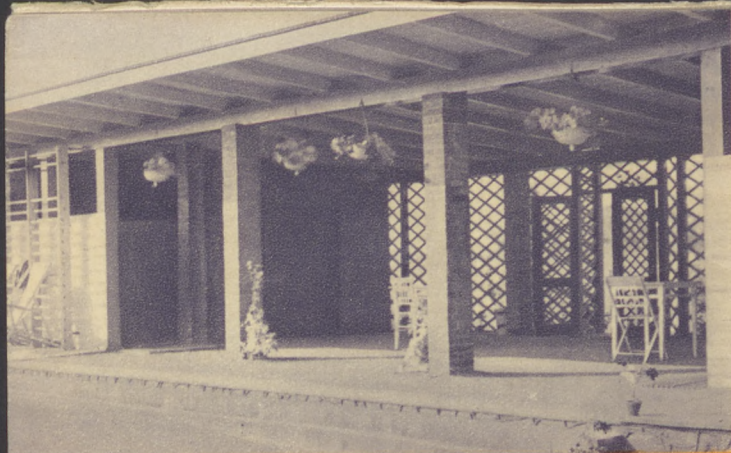
ŹRÓDŁO  
ZDROWEGO  
CIAŁA  
POGODY  
DUCHA



4  
1934







Wejście do Ogródka Jordanowskiego



Pływalnia solankowo-termalna. Widok na pawilon główny



Pływalnia. Widok ogólny



Pływalnia solankowo-termalna





## WSKAZANIA.

### Cierpienia nadające się do leczenia w Ciechocinku:

1. Gościec (reumatyzm) stawowy i mięśniowy.
2. Wadliwa przemiana materji (dna, otyłość, cukrzyca), niedokrwistość, blednica.
3. Zotzy, krzywica, skaza limfatyczna i wysiękowa.
4. Schorzenia dróg oddechowych (nosa, gardła, migdałków, krtani), dychawica oskrzelowa, rozedma płuc.
5. Choroby kobiece.
6. Choroby serca i naczyń.
7. Choroby układu nerwowego.
8. Niektóre choroby przewodu pokarmowego.
9. Niektóre choroby skórne, przewlekłe zapalenia urazowe i zakaźne podskórnej tkanki łącznej, okostny i t. p.



## PRZECIWSKAZANIA.

Gruźlica płuc, niewyrównane wady serca, cierpienia nerek z obecnością białka i krwi, choroby ostre, gorączkowe i zaraźliwe.

### Frekwencja i informacje.

Frekwencja roczna sięga 20.000 osób. Informacji udziela odwrotnie Komisja Zdrojowa i Zakład Zdrojowy w Ciechocinku.







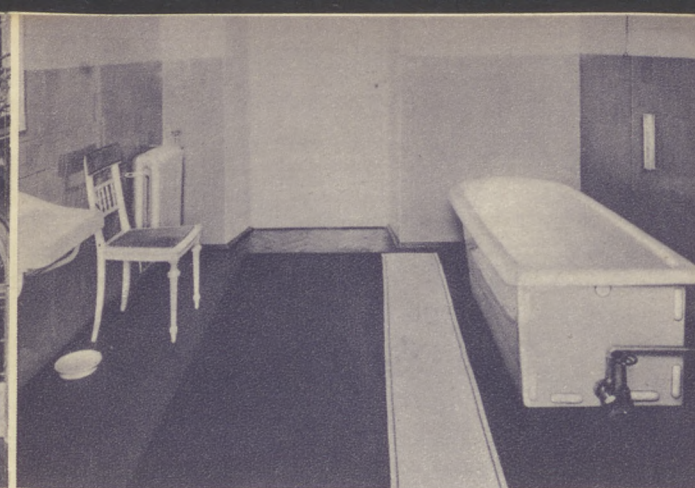
Pływalnia solankowo-thermalna. Fontanna i filtry



Gry i zabawy w ogródku Jordanowskim



Poczekalnia w łązienkach I klasy



Kabina kąpielowa



Cieplica wspólna



Plaża na pływalni solankowo-thermalnej

## POŁOŻENIE I KLIMAT.

Ciechocinek leży w województwie Warszawskim, w malowniczej dolinie Wisły, na lewym jej brzegu na wysokości około 46 metrów n. p. m.

Bogato zadrzewiony i upiększony licznymi parkami, skwerami i zieleńcami, sprawia Ciechocinek wrażenie wielkiego zdrojowiska-ogrodu, mieniącego się wielobarwnym kobiercem drzew, trawników i kwiatów.

Wiejski charakter okolic zdrojowiska, bliskie sąsiedztwo lasów sosnowych i brak w pobliżu większych osiedli i zakładów przemysłowych tworzą warunki klimatyczne niezwykle korzystne dla kuracji i wypoczynku, a otaczające powietrze czynią czystym i zdrowym.

Obserwacje meteorologiczne wykazują, że Ciechocinek posiada klimat bardzo łagodny z przewagą ciepłych wiatrów południowo-zachodnich. Ilość opadów atmosferycznych jest stosunkowo niewielka, ilość zaś dni słonecznych i zaciśniętych jest znacznie większa, niż w innych okolicach Polski.

## ŚRODKI LECZNICZE

### Źródła.

Ciechocinek posiada kilkanaście źródeł solankowych o wielkiej wydajności wody mineralnej i rozmaitych stopniach naturalnego stężenia.

Znaczenie tych źródeł zmalało w ostatnich czasach wobec uruchomienia źródła termalnego które od 1932 roku zaopatruje wszystkie gmachy kąpielowe w 6%-wą radoczynną solankę o ciepłocie przyrodzonej 35°C.

### Pijalnie.

Do użytku wewnętrznego służą solanki ze źródeł Nr. 8, 10 i 12. Należą one do typu wód słono-żelazistych z bardzo znaczną zawartością żelaza i są z korzyścią stosowane w cierpieniach spowodowanych złą przemianą materii, u osób z niedomogą wydzielniczą żółtą, w stanach niedokrwiłości, u dzieci z powiększonymi gruczołami, z gruźlicą kości i stawów.

Podczas picia wód dwa razy dziennie przygrywa orkiestra zdrojowa.



### Kąpiele solankowe.

Stosownie do wskazań lekarskich kąpiele solankowe są przyrządzane z solanek 2, 4 i 6-cio procentowych.

Kąpiele solankowe ze źródła termalnego dzięki swej naturalnej ciepłocie i wielkiej zawartości emanacji radowej, mają spotęgowane i niezawodne w skutkach działanie lecznicze.

### Kąpiele kwasowęglowe.

Przyrządzane są z wody słodkiej lub ze słabej solanki, nasyconej kwasem węglowym przy pomocy odpowiednich aparatów saturacyjnych.

Zawartość bezwodnika kwasu węglowego znajduje się pod stałą kontrolą.

### Kąpiele borowinowe.

Borowina ciechocińska należy do jednej z najlepszych borowin krajowych. Cechuje ją wysoka zawartość ciał organicznych i czynnych składników rozpuszczalnych.

Z borowiny tej są przyrządzane kąpiele borowinowe całkowite i częściowe, okłady borowinowe zwykłe i z zawijaniem, okłady systemem piszcząskim i opakowania borowinowe.

### Inhalatorjum.

Wziewania ogólne solankowe i solankowo-aromatyczne dla dorosłych i dzieci. Wziewania specjalne aparatami typu własnego i typu Inhabad o rozpylaniu subtelnym i grubym. Oddechanie rozrzedzone powietrzem. Płóczkarnie.

### Emanatorjum radowe.

Wziewanie emanacji radowej w specjalnej kabine. Ilość emanacji radowej jest dawkowana według wskazówek lekarza.

### Oddział wodoleczniczy.

Kąpiele i półkąpiele, natryski, bicz i wachlarze, natryski szkockie, płaszcze wodne, natryski dolne, kąpiele faliste, szafki parowe, zawijania w koce.

### Oddział elektroleczniczy.

Kąpiele elektro-świetlne ogólne i częściowe, sollux, lampy kwarcowe i reflektoryczne. Diatermia. Galwanizacja, faryadzacja i franklinizacja.

### Irygatorjum.

Gabinety ginekologiczne z urządzeniami do długotrwałych przepłókiwań pochwo-nych gorącą solanką.

### Zabiegi specjalne.

Przepłókiwania kiszki syst. Broscha. Kąpiele piankowe.



### Kąpiele basenowe.

Ciechocinek jest jedynym w naszym kraju zdrojowiskiem, gdzie są stosowane na szeroką skalę ciepłe kąpiele basenowe. Do tego celu służą trzy baseny, z których każdy jest przeznaczony do innego rodzaju zabiegów leczniczych. Pierwszy basen, wybudowany na zacisznym terenie między łązienkami, posiada największe wymiary i nosi nazwę „pływalni solankowo-thermalnej”. Olbrzymie wymiary tego basenu i nowoczesne urządzenia pozwalają zaliczyć go do najwspanialszych inwestycji tego rodzaju.

Drugi basen nazwany cieplicą wspólną dzięki wysokiej ciepłocie i koncentracji wypełniającej go solanki, jest urządzeniem nawskroś leczniczym i służy do stosowania w dniu pogodnym normalnych kąpiele solankowych.

Trzeci wreszcie kryty basen może być czynny bez względu na pogodę, kąpiel zaś w nim nie tylko nie ustępuje lecz dzięki wysokiej ciepłocie wody i powietrza, promieniom pozafotkowemu i nieustannie wydzielającej się emanacji radowej—przewyższa kąpiele solankowe w łązienkach.

### Przyrodolecznictwo.

Plaża o powierzchni 20.000 metr.<sup>2</sup> Kąpiele słoneczne, powietrzne i piaskowe.

Gry i zabawy ruchowe na odpowiednio urządzonych terenach.

Gimnastyka i gry ruchowe dla dzieci we wzorowym ogrodzie Jordanowskim.

Naturalne inhalacje przy łązienkach.

### Rozrywki.

Teatr, kino. Codziennie dwa razy koncert orkiestry zdrojowej w parku i jazzbandowej na plaży. Dancing na wolnym powietrzu. Koncerty fadjomegafonowe. Zdrojowy Klub Towarzystki.

Tennis. Kręgielnia. Biblioteki. Bezpłatna czytelnia. Zbiorowe wycieczki piesze, rowerowe i autobusowe.

Mieszkania.

Zdrowisko posiada przeszło 3.500 pokoi do wynajęcia, od skromnych do urządzonych luksusowo. Dla przyjezdnych 100 pokojowy hotel w pobliżu dworca otwarty także w nocy. Ponadto istnieje cały szereg prywatnych i związkowych lecznic i sanatoriów. Dla dzieci wzorowa lecznica św. Tadeusza.

W sezonach letnich ordynuje 40 lekarzy wszystkich specjalności.





# CIECHOCINEK

## WIDOK Z LOTY PTAKA

### SPIS

Gmachów Publicznych  
i Dworców (will) na terenie  
Ciechocinka

#### GMACHY PUBLICZNE

- I. Kościół Katolicki
- II. Dyrekcja Państwowego Zakładu Zdrojowego
- III. Łazienki Nr. I
- IV. " " Nr. II

- V. Łazienki Nr. III
- VI. " " Nr. IV
- VII. Komisja Zdrojowa
- VIII. Poczta
- IX. Dworzec Kolejowy
- X. Kawiarnia „Europa”

- XI. Kino „Sfinks”
- XII. Teatr
- XIII. Zarząd Miejski
- XIV. Rzeźnia
- XV. Czytelnia i Galeria
- XVI. Spacerowa
- XVII. Kawiarnia „Bristol”
- XVIII. Wojsk. Szpital Sez. ofic.
- XIX. Sanatorium św. Tadeusza
- XX. Kolonia im. Wawelberga
- XXI. Kolonia im. Markiewicza

- XXII. Warszawy. T-wo Dobroczynności
- XXIII. Szpital Sezonowy

#### DWORKI

- ul. Niezawska**
1. Wersal
  2. Zaczisze
  3. Aleksandra
  4. Irena
  5. Opieka św. Józefa
  6. Emiljanka
  7. Arabella

- ul. Toruńska**
13. Stefania
  14. Eliza
  15. Eugenia
  16. Kryta
  17. Amaljanka
  18. Liljana
  19. Celestyna

- ul. Dębowa**
22. Kościusko
  23. Własna
  24. Andrzejówka
  25. Janina
  26. Julianówka
- ul. Warzelniana**
27. Orion
  28. Arkadia, Laszka
  29. Djana
  30. Zofiówka

- ul. Zdrojowa**
31. Hotel „Miller”
  32. Mentone
  33. Kornbluma
  34. Kohna
  35. Anna
  36. Sabinówka
  37. Pod Lipami
  38. Kujawianka
  39. Cukra
  40. Wandeczka
  41. Lucyna
  42. Włodawski

43. Wiktorja
  44. Transwaal
  45. Oranja
- ul. Traugutta**
46. Apteka
  47. Kujawiak
  48. Grand Cafe
  50. Bagatela
  51. Bojarskiego
  52. Traugutt i Cichy
  - ul. Marsz. Piłsudskiego**
  53. Zachęta

54. Ormuzd
  55. Belle - Vue
- ul. Mazowiecka**
56. Belweder
  57. Szwabego
  58. Obywatelska
  59. Dębowa
  60. Wołynianka
  61. Raciążanka
  62. Różanna
- ul. Słowackiego**
63. Stefanówka
  64. Ukrainka

65. Balbinka
  66. Koleżeński
  67. Izabella
  68. Ostaja
  69. Szarotka
  70. Krakowianka
- ul. Widok**
71. Trennino
  72. Zielony Dworek
  73. Szczęśliwa
  74. Jutrzenka
  75. Swoboda
  76. Polonia

77. Wislica
  78. Mickiewiczza
  79. Henrykówka
  80. Świt
  81. Wileński
  82. Zenobia
  83. Jęckiego
  84. Wiedeńska
  85. Casino
- ul. Staszica**
86. Wenecja
  87. Continental
  88. Kaszteleńska

89. Goplana
  90. Quo-vadis
  91. Nadwiślańska
- ul. Żelazna**
92. Ewa
- ul. Nowa**
93. Felicjanka
  94. Małutka
  95. Poraj
- ul. Konopnickiej**
96. Gdańsk
  97. Natalja

98. Marja
  - ul. Stolarska**
  99. Paryżanka
  100. Hildesheima
- ul. Tad. Kościuszki**
101. Pod Orlem
  102. Romana
  103. Home
  104. Pomorzanka
- ul. Sucha**
105. Jedynaczka

106. Kruszyna
  107. Krajewskiego
- ul. Ks. Józefa**
108. Plebanja
  109. Samotna
  110. Marta
  111. Sosnowy
  112. Niezapominajka
  113. Zalesie
  114. Zdrowalnia
  115. Ptasienka
  116. Cymerman

- ul. Krótka**
117. Wózka
  118. Jęckiego
- ul. Leśna**
119. Oleńka
- ul. Sienkiewicza**
120. Sienkiewiczówka
  121. Konstancja
- ul. Sportowa**
122. Wzgórze
  123. Somet