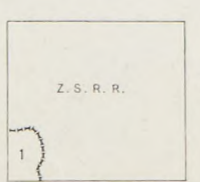
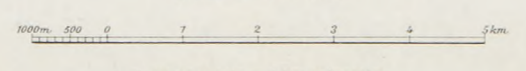


Potożenie arkusza na mapie 1:300 000

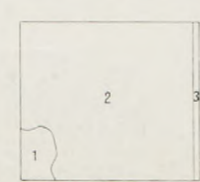
Dryssa	Widze	Koziany	Skarom-szczyna	tużki
Wodociżki	Postawy	Olebole	Prasa	



Podział administracyjny:
1 Pom. Brasławo Wojew. Wileńskiej



Skala 1:100 000
1 cm na mapie = 1 km w terenie
Wojskowy Instytut Geograficzny
Warszawa 1932
Wszelkie prawa zastrzeżone



Opracowano na podstawie:
1. Mapy tymczasowej 1:24 000, sprawdzanej w r. 1930, nie opartej na podstawach geodez.
2. Mapy tymczasowej 1:84 000 z r. 1916, nieopartej na podstawach geodezycznych.
3. Mapy 1:26 000 z r. 1917

Wzrosty opracowano na podstawie:
Mapy 1:84 000
17.00m
8.50m
0.50m