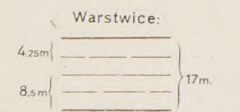


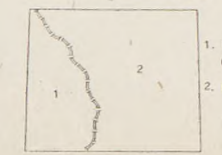


Objaśnienia odczytywania warstwic

Wartość warstwic z dokładnością do setnych części metra	Oznaczenie warstwic na mapie	Różnica wysokości między sąsiednimi warstwicami
200,55	201	5
196,25	196	4
192,02	192	4
187,75	188	4
183,49	183	4
179,22	179	4
174,96	175	4
170,68	171	4
166,42	166	5
162,15	162	4
157,88	158	4
153,62	154	4
149,35	149	5
145,08	145	4
140,81	141	4
136,55	137	4
132,23	132	4
128,01	128	4
123,75	124	4
119,48	119	5
115,21	115	4
110,95	111	4
106,68	107	5
102,41	102	4



Podział administracyjny:



- 1. Pow. Suwalski (Wojew. Białostocki)
- 2. Litwa
- Kolej dwutorowa
- Kolej jednotorowa
- Kolejka wąskotorowa
- Kolejka gospodarcza
- Szosa I-ej klasy
- Szosa II-ej klasy
- w słym stanie Trakt i droga ulepszona
- Droga wiejska

Skala: 1:100000

Wojew. Instytut Geograficzny
Warszawa 1929 r.

- Droga gospodarcza (polna, leśna)
- Szeźka
- Linja gospodarcza leśna (duka)
- Droga zimowa

- Granica powiatu
- Granica województwa
- Granica państwa

Sprawdzono w terenie w r. 1924
Opracowano w r. 1928-9.

Wszelkie prawa zastrzeżone.

93