

Kolejne seminaria muzealnictwa:
 17 września - Metody pracy archiwalnej i prowadzenie kalendarza
 24 września - Czy możliwe jest zastosowanie metod humanistyki cyfrowej w muzealnictwie?



PROJEKT

Muzeum w polskiej kulturze pamięci (do 1918 r.): wczesne instytucje muzealne wobec muzeologii cyfrowej

Małgorzata Baka, Uniwersytet Mikołaja Kopernika w Toruniu

WYKAZ TREŚCI

1. Wstęp

2. Muzeologia cyfrowa

3. Muzeologia cyfrowa w Polsce

4. Muzeologia cyfrowa w Europie

5. Muzeologia cyfrowa w Ameryce

6. Muzeologia cyfrowa w Japonii

7. Muzeologia cyfrowa w Australii

8. Muzeologia cyfrowa w Chinach

9. Muzeologia cyfrowa w Indiach

10. Muzeologia cyfrowa w Korei

11. Muzeologia cyfrowa w Rosji

12. Muzeologia cyfrowa w Turcji

13. Muzeologia cyfrowa w Wielkiej Brytanii

14. Muzeologia cyfrowa w Niemczech

15. Muzeologia cyfrowa w Francji

16. Muzeologia cyfrowa w Hiszpanii

17. Muzeologia cyfrowa w Włoszech

18. Muzeologia cyfrowa w Grecji

19. Muzeologia cyfrowa w Australii

20. Muzeologia cyfrowa w Nowej Zelandii

21. Muzeologia cyfrowa w Argentynie

22. Muzeologia cyfrowa w Brazylii

23. Muzeologia cyfrowa w Meksyku

24. Muzeologia cyfrowa w Kolumbii

25. Muzeologia cyfrowa w Peru

26. Muzeologia cyfrowa w Wenezueli

27. Muzeologia cyfrowa w Kuba

28. Muzeologia cyfrowa w Kuba

29. Muzeologia cyfrowa w Kuba

30. Muzeologia cyfrowa w Kuba

WYKAZ TREŚCI

1. Wstęp

2. Muzeologia cyfrowa

3. Muzeologia cyfrowa w Polsce

4. Muzeologia cyfrowa w Europie

5. Muzeologia cyfrowa w Ameryce

6. Muzeologia cyfrowa w Japonii

7. Muzeologia cyfrowa w Australii

8. Muzeologia cyfrowa w Chinach

9. Muzeologia cyfrowa w Indiach

10. Muzeologia cyfrowa w Korei

11. Muzeologia cyfrowa w Rosji

12. Muzeologia cyfrowa w Turcji

13. Muzeologia cyfrowa w Wielkiej Brytanii

14. Muzeologia cyfrowa w Niemczech

15. Muzeologia cyfrowa w Francji

16. Muzeologia cyfrowa w Hiszpanii

17. Muzeologia cyfrowa w Włoszech

18. Muzeologia cyfrowa w Grecji

19. Muzeologia cyfrowa w Australii

20. Muzeologia cyfrowa w Nowej Zelandii

21. Muzeologia cyfrowa w Argentynie

22. Muzeologia cyfrowa w Brazylii

23. Muzeologia cyfrowa w Meksyku

24. Muzeologia cyfrowa w Kolumbii

25. Muzeologia cyfrowa w Peru

26. Muzeologia cyfrowa w Wenezueli

27. Muzeologia cyfrowa w Kuba

28. Muzeologia cyfrowa w Kuba

29. Muzeologia cyfrowa w Kuba

30. Muzeologia cyfrowa w Kuba

WYKAZ TREŚCI

1. Wstęp

2. Muzeologia cyfrowa

3. Muzeologia cyfrowa w Polsce

4. Muzeologia cyfrowa w Europie

5. Muzeologia cyfrowa w Ameryce

6. Muzeologia cyfrowa w Japonii

7. Muzeologia cyfrowa w Australii

8. Muzeologia cyfrowa w Chinach

9. Muzeologia cyfrowa w Indiach

10. Muzeologia cyfrowa w Korei

11. Muzeologia cyfrowa w Rosji

12. Muzeologia cyfrowa w Turcji

13. Muzeologia cyfrowa w Wielkiej Brytanii

14. Muzeologia cyfrowa w Niemczech

15. Muzeologia cyfrowa w Francji

16. Muzeologia cyfrowa w Hiszpanii

17. Muzeologia cyfrowa w Włoszech

18. Muzeologia cyfrowa w Grecji

19. Muzeologia cyfrowa w Australii

20. Muzeologia cyfrowa w Nowej Zelandii

21. Muzeologia cyfrowa w Argentynie

22. Muzeologia cyfrowa w Brazylii

23. Muzeologia cyfrowa w Meksyku

24. Muzeologia cyfrowa w Kolumbii

25. Muzeologia cyfrowa w Peru

26. Muzeologia cyfrowa w Wenezueli

27. Muzeologia cyfrowa w Kuba

28. Muzeologia cyfrowa w Kuba

29. Muzeologia cyfrowa w Kuba

30. Muzeologia cyfrowa w Kuba

WYKAZ TREŚCI

1. Wstęp

2. Muzeologia cyfrowa

3. Muzeologia cyfrowa w Polsce

4. Muzeologia cyfrowa w Europie

5. Muzeologia cyfrowa w Ameryce

6. Muzeologia cyfrowa w Japonii

7. Muzeologia cyfrowa w Australii

8. Muzeologia cyfrowa w Chinach

9. Muzeologia cyfrowa w Indiach

10. Muzeologia cyfrowa w Korei

11. Muzeologia cyfrowa w Rosji

12. Muzeologia cyfrowa w Turcji

13. Muzeologia cyfrowa w Wielkiej Brytanii

14. Muzeologia cyfrowa w Niemczech

15. Muzeologia cyfrowa w Francji

16. Muzeologia cyfrowa w Hiszpanii

17. Muzeologia cyfrowa w Włoszech

18. Muzeologia cyfrowa w Grecji

19. Muzeologia cyfrowa w Australii

20. Muzeologia cyfrowa w Nowej Zelandii

21. Muzeologia cyfrowa w Argentynie

22. Muzeologia cyfrowa w Brazylii

23. Muzeologia cyfrowa w Meksyku

24. Muzeologia cyfrowa w Kolumbii

25. Muzeologia cyfrowa w Peru

26. Muzeologia cyfrowa w Wenezueli

27. Muzeologia cyfrowa w Kuba

28. Muzeologia cyfrowa w Kuba

29. Muzeologia cyfrowa w Kuba

30. Muzeologia cyfrowa w Kuba

WYKAZ TREŚCI

1. Wstęp

2. Muzeologia cyfrowa

3. Muzeologia cyfrowa w Polsce

4. Muzeologia cyfrowa w Europie

5. Muzeologia cyfrowa w Ameryce

6. Muzeologia cyfrowa w Japonii

7. Muzeologia cyfrowa w Australii

8. Muzeologia cyfrowa w Chinach

9. Muzeologia cyfrowa w Indiach

10. Muzeologia cyfrowa w Korei

11. Muzeologia cyfrowa w Rosji

12. Muzeologia cyfrowa w Turcji

13. Muzeologia cyfrowa w Wielkiej Brytanii

14. Muzeologia cyfrowa w Niemczech

15. Muzeologia cyfrowa w Francji

16. Muzeologia cyfrowa w Hiszpanii

17. Muzeologia cyfrowa w Włoszech

18. Muzeologia cyfrowa w Grecji

19. Muzeologia cyfrowa w Australii

20. Muzeologia cyfrowa w Nowej Zelandii

21. Muzeologia cyfrowa w Argentynie

22. Muzeologia cyfrowa w Brazylii

23. Muzeologia cyfrowa w Meksyku

24. Muzeologia cyfrowa w Kolumbii

25. Muzeologia cyfrowa w Peru

26. Muzeologia cyfrowa w Wenezueli

27. Muzeologia cyfrowa w Kuba

28. Muzeologia cyfrowa w Kuba

29. Muzeologia cyfrowa w Kuba

30. Muzeologia cyfrowa w Kuba

PORTAL NAUKOWY

E-PUBLIKACJE

Projekt realizowany w ramach Narodowego Programu Rozwoju Humanistyki 2015 ze środków Ministra Nauki i Szkolnictwa Wyższego, moduł 2a Rozwój, nr O234/NPRH4/H2a/83/2016

SPOTKANIA NAUKOWE

1. Spotkanie naukowe: Muzeologia cyfrowa w Polsce

2. Spotkanie naukowe: Muzeologia cyfrowa w Europie

3. Spotkanie naukowe: Muzeologia cyfrowa w Ameryce

4. Spotkanie naukowe: Muzeologia cyfrowa w Japonii

5. Spotkanie naukowe: Muzeologia cyfrowa w Australii

6. Spotkanie naukowe: Muzeologia cyfrowa w Chinach

7. Spotkanie naukowe: Muzeologia cyfrowa w Indiach

8. Spotkanie naukowe: Muzeologia cyfrowa w Korei

9. Spotkanie naukowe: Muzeologia cyfrowa w Rosji

10. Spotkanie naukowe: Muzeologia cyfrowa w Turcji

11. Spotkanie naukowe: Muzeologia cyfrowa w Wielkiej Brytanii

12. Spotkanie naukowe: Muzeologia cyfrowa w Niemczech

13. Spotkanie naukowe: Muzeologia cyfrowa w Francji

14. Spotkanie naukowe: Muzeologia cyfrowa w Hiszpanii

15. Spotkanie naukowe: Muzeologia cyfrowa w Włoszech

16. Spotkanie naukowe: Muzeologia cyfrowa w Grecji

17. Spotkanie naukowe: Muzeologia cyfrowa w Australii

18. Spotkanie naukowe: Muzeologia cyfrowa w Nowej Zelandii

19. Spotkanie naukowe: Muzeologia cyfrowa w Argentynie

20. Spotkanie naukowe: Muzeologia cyfrowa w Brazylii

21. Spotkanie naukowe: Muzeologia cyfrowa w Meksyku

22. Spotkanie naukowe: Muzeologia cyfrowa w Kolumbii

23. Spotkanie naukowe: Muzeologia cyfrowa w Peru

24. Spotkanie naukowe: Muzeologia cyfrowa w Wenezueli

25. Spotkanie naukowe: Muzeologia cyfrowa w Kuba

26. Spotkanie naukowe: Muzeologia cyfrowa w Kuba

27. Spotkanie naukowe: Muzeologia cyfrowa w Kuba

28. Spotkanie naukowe: Muzeologia cyfrowa w Kuba

muzeumpamieci@umk.pl

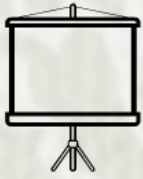
Projekt realizowany w ramach Narodowego Programu Rozwoju Humanistyki 2015 ze środków Ministra Nauki i Szkolnictwa Wyższego, moduł 2a Rozwój, nr O234/NPRH4/H2a/83/2016





ZAŁOŻENIA PROJEKTU

- **analiza i kompleksowe badanie roli wczesnych muzeów** (założeń protomuzealnych oraz publicznych i prywatnych muzeów, jak też kolekcji prywatnych funkcjonujących w sferze publicznej do 1918 r.) jako instytucji stanowiących zwierciadło przemian kulturowych, oddziałujących zarówno w przeszłości, jak i obecnie na kierunki przekazywania przyszłym pokoleniom oraz kształtowania szeroko pojętej tożsamości i pamięci kulturowej
- **wykorzystanie narzędzi cyfrowych** stosowanych w najnowszych prądach humanistyki
- **próba sformułowania subdyscypliny** badań nad muzealnictwem, opartych na założeniach humanistyki cyfrowej, co można by określić „muzeologią cyfrową”



PROBLEMATYKA

Obecność muzeum w kulturze polskiej, rozpatrywana w następujących aspektach:

1. **terminologicznym** (analiza semantyczna terminu „muzeum” w polskim języku);
2. **krytyczno-percepcyjnym** (krytyka i obraz muzeum w literaturze i prasie polskiej);
3. **polskiego musaeum cartaceum** (publikacje o charakterze swego rodzaju muzeum, np. A. Przewdziecki, E. Rastawiecki, *Wzory sztuki średniowiecznej i z epoki Odrodzenia po koniec wieku XVII w dawnej Polsce, 1853-1855*);
4. **wystawy czasowej jako surogatu muzeum** w warunkach braku państwa i jego instytucji;
5. **ludycznym** (muzeum w kulturze popularnej; uzurpowanie nazwy muzeum dla określenia imprez o charakterze czysto rozrywkowym, „jarmarcznym” itd.);
 - muzealne „manifesty” (teksty o tematyce muzealnej, projekty, publikowane założenia teoretyczno-programowe – wykorzystane dla zestawienia antologii).



ZAKRES PRAC

- opracowanie zakresu merytorycznego i metodologii planowanych prac
- inwentaryzacja wczesnych instytucji muzealnych funkcjonujących do 1918 r.
- przebadanie kontekstów działalności poszczególnych instytucji (narodowego, historycznego, politycznego osobistego, naukowego, artystycznego itd.)
- wypracowanie formuły "cyfrowej muzeologii" jako propozycji nowej subdyscypliny badawczej, umożliwiającej krytyczne spojrzenie na historię polskiego muzealnictwa
- uściślenie nie do końca jeszcze zamkniętego zakresu muzeologii jako dyscypliny nauki
- analiza wybranych instytucji muzealnych
- zastosowanie i sprawdzenie funkcjonowania narzędzi humanistyki cyfrowej w badaniach muzeologicznych
- analiza semantyczna terminu i modelu funkcjonowania muzeum w kulturze polskiej
- opracowanie oraz wybór tekstów archiwalnych i publikowanych, ze szczególnym uwzględnieniem założeń programowych muzeów.



ZAKRES PRAC - PODZIAŁ

INWENTARYZACJA - Kwerendy zasobów instytucjonalnych, archiwalnych, muzealnych:

- Europy Zachodniej
- Europy Wschodniej
- Małopolski i Galicji
- Wielkopolski i Pomorza
- Mazowsza



E-PUBLIKACJE

Projekt zakłada następujące publikacje w formie drukowanej i elektronicznej (w tym na urządzenia mobilne):

- **Antologia tekstów źródłowych** dotyczących wczesnych instytucji muzealnych wraz z komentarzami naukowymi
- **Monografia zbiorowa** - zawierać będzie wyniki badań i analizy obejmujące przedmiotowy zakres badań nad muzeami w kulturze pamięci. W tomie opublikowane zostaną teksty wykonawców grantu oraz specjalistów z różnych dziedzin, w tym badaczy zajmujących się cyberkulturą i cyfrową humanistyką, jak również w razie możliwości teksty osób partycypujących w badaniach
- **Wydawnictwa materiałów po sympozjach naukowych** - w ramach projektu przewiduje się wydanie dwóch tomów materiałów, po każdym sympozjum

Poza publikowaniem artykułów na portalu naukowym, które ukazywać się będą w sposób stały i regularny, przewiduje się **bazę tekstów z seminariów naukowych**.

- **blog**



SPOTKANIA NAUKOWE

W ramach Projektu przewidziane są/odbywają się:

- **dwa sympozja**

SYMPOZJUM NAUKOWE, 8-9 czerwca 2017

Muzeum a pamięć – forma, produkcja, miejsce

Toruń, Wydział Sztuk Pięknych, ul. Sienkiewicza 30/32

II SYMPOZJUM NAUKOWE, listopad 2018 r.

Muzeum wobec humanistyki cyfrowej [tytuł roboczy]

- **konferencja międzynarodowa**

Tytuł roboczy: *Muzeum w polskiej kulturze pamięci*

(marzec-kwiecień 2019 r.)

- **mniejsze seminaria badawcze,**

Portal naukowy składać się będzie z:

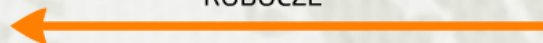
- bazy danych instytucji z opisem (do 1918 r.);
- bazy ikonograficznej (do 1918 r.);
- bazy muzeologów i badaczy muzeów (w tym badacze współcześni);
- bazy katalogów muzealnych (dotyczących instytucji do 1918 r., wydawanych również współcześnie);
- repozytorium tekstów;
- bloga/blogów naukowych;
- wewnętrznego repozytorium roboczego, przeznaczonego do komunikacji wykonawców projektu;
- innych elementów.



MENAGER BIBLIOGRAFII -Z MOŻLIWOŚCIĄ
DODAWANIA "FISZEK"



WEWNĘTRZNE REPOZYTORIUM
ROBOCZE



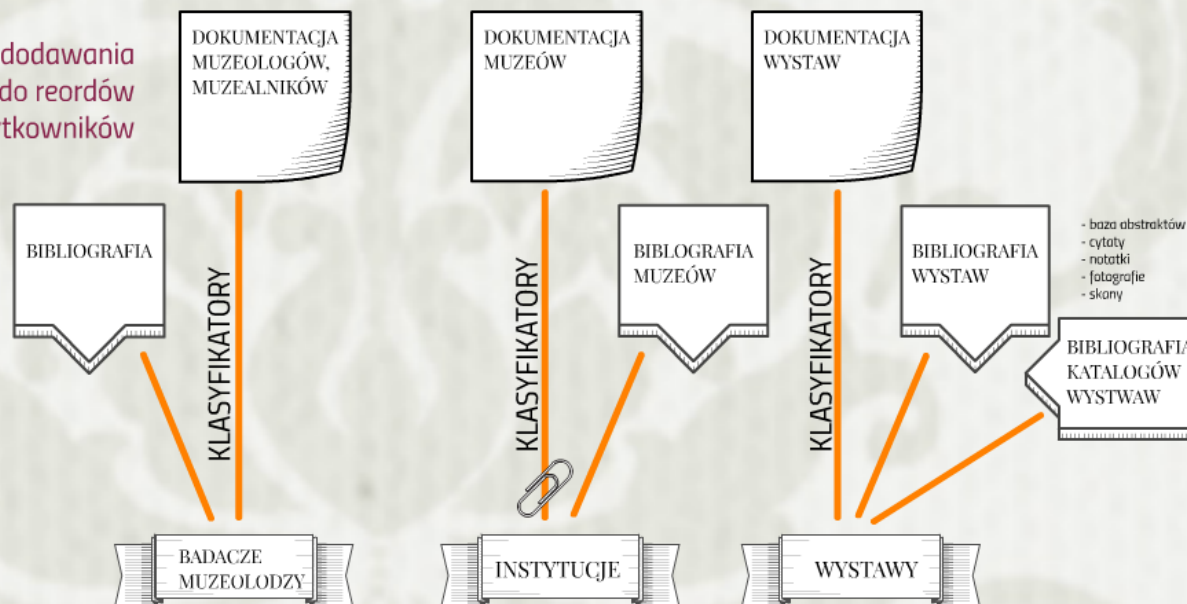
- KWERENDY ARCHIWALNE
- ANALIZY ŹRÓDŁOWE
- MATERIAŁY IKONOGRAFICZNE
- BIBLIOGRAFIA

Portal naukowy składać się będzie z:

- bazy danych instytucji z opisem (do 1918 r.);
- bazy ikonograficznej (do 1918 r.);
- bazy muzeologów i badaczy muzeów (w tym badacze współcześni);
- bazy katalogów muzealnych (dotyczących instytucji do 1918 r., wydawanych również współcześnie);
- repozytorium tekstów;
- bloga/blogów naukowych;
- wewnętrznego repozytorium roboczego, przeznaczonego do komunikacji wykonawców projektu;
- innych elementów.



Możliwość dodawania adnotacji do rekordów przez użytkowników



TEZAUROS SŁOWNIKI
KARTOTEKA POMOCNICZA

META-OPISY
DOKUMENTACJA

LINK SOURCES

BAZA
IKONOGRAFICZNA

NOTES SILVA RERUM

STATYSTYKI

RAPORTY

REKORDY POSZCZEGÓLNYCH BAZ DANYCH (bazy relacyjne)

- BAZA INSTYTUCJI Z OPISEM (DO 1918 R.)
- BAZA IKONOGRAFICZNA (DO 1918 R)
- BAZA MUZEOLOGÓW I BADACZY MUZEÓW (w tym badacze współcześni)
- BAZA KATALOGÓW MUZEALNYCH (dot. instytucji do 1918 r. wydawanych również współcześnie)



**BIBLIOGRAFIA
WYSTAW**

- baza abstraktów
- cytaty
- notatki
- fotografie
- skany



**BIBLIOGRAFIA
KATALOGÓW
WYSTAW**



STRUKTURA REKORDU

INFORMACJE OGÓLNE:

- Tytuł/pełna nazwa:
- Zmiany w nazwach:
- Opis instytucji/skrócony (wg wzoru: typ muzeum, charakter zbiorów):
- Daty działalności / zakres czasowy:

DANE INSTYTUCJI OBECNIE I DAWNIEJ:

- ADRES / SIEDZIBA
- DANE ADMINISTRACYJNE (region historyczny)

- DANE KONTAKTOWE
- TELEFON / EMAIL/ WWW
- GODZINY OTWARCIA
- DYREKTORZY
- ZARZĄDCA

INFORMACJE HISTORYCZNE:

- Typ instytucji (muzeum publiczne, prywatne, kolekcja prywatna, instytucja protomuzealna)
- Zakres terytorialny
- Historia instytucji (szczegółowa)
- Darczyńcy/Sprzedawcy (imiona i nazwiska, charakterystyka przekazanych darów/sprzedanych eksponatów; data)
- Zbiory (zadoby – też ilościowo, historia, charakterystyka)
- Organizacje działające przy muzeum (krótka charakterystyka, najważniejsze postaci, historia, datowanie)
- Strategia pozyskiwania zbiorów
- Ekspedycje naukowe organizowane przez muzeum

WYSTAWY I DZIAŁALNOŚĆ POPULARYZATORSKA:

- Wystawy stałe
- Wystawy czasowe
- Katalogi wystaw

ŹRÓDŁA:

- Publikacje wydawne przez instytucję
- Bibliografia o muzeum
- Archiwa / zespoły archiwalne / źródła / inwentarze
- Ciekawe cytaty
- Zasoby ikonograficzne (opis, lokalizacja)

UWAGI:



MENAGER BIBLIOGRAFII - Z MOŻLIWOŚCIĄ DODAWANIA "FISZEK"



WEWNĘTR ←



E-PLUBLIKACJE

REPOZYTORIUM TEKSTÓW

BIBLIOGRAFIA

BAZY DANYCH
• BAZA INSTYTUCJI Z OPSEM (DO 1918 R.)
• BAZA IKONOGRAFICZNA (DO 1918 R.)
• BAZA MUZEOLOGÓW I BADACZY MUZEÓW (w tym badacze współcześni)
• BAZA KATLOGÓW MUZEALNYCH (dot. instytucji do 1918 r. wydawanych również współcześnie)

LABORATORIUM
format ?

IKONOGRAFIKI, MAPY INTERAKTYWNE APLIKACJE DO ANALIZY DANYCH

BLOG/BLOGI NAUKOWE

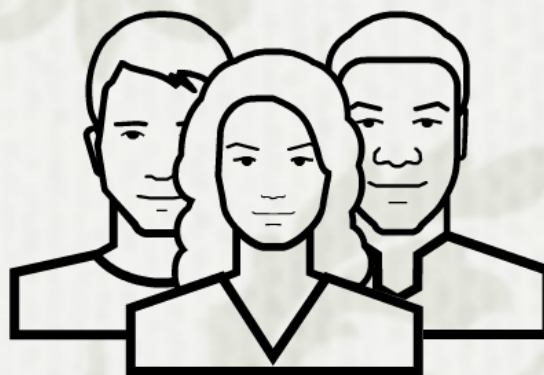
OPEN ACCESS

uzupełnianie rekordów, metadanych
forum badawcze
kontakt ze specjalistami

open surces
wymiana myśli



www.muzeumpamieci.umk.pl



PA
KO

STANDARDY PROJEKTOWANIA STRON WWW

Standardy W3C

WCAG 2.0

5 star Open Data

API

Dostosowanie do potrzeb osób niepełnosprawnych



www.muzeumpamieci.umk.pl





www.muzeump...





PROJEKT

Muzeum w polskiej kulturze pamięci (do 1918 r.): wczesne instytucje muzealne wobec muzeologii cyfrowej

Małgorzata Baka, Uniwersytet Mikołaja Kopernika w Toruniu

OPISZONA PRACA

W ramach projektu realizowanego w ramach Narodowego Programu Rozwoju Humanistyki 2015, w ramach modułu 2a Rozwój, nr OZ34/NPRH4/H2a/83/2016, prowadzono badania nad wczesnymi instytucjami muzealnymi w Polsce (do 1918 r.) i ich rolą w kształtowaniu polskiej kultury pamięci. Wyniki badań zostały opublikowane w formie publikacji naukowej w czasopiśmie „Kultura i Społeczeństwo”.

PROBLEMATYKA

W ramach projektu realizowanego w ramach Narodowego Programu Rozwoju Humanistyki 2015, w ramach modułu 2a Rozwój, nr OZ34/NPRH4/H2a/83/2016, prowadzono badania nad wczesnymi instytucjami muzealnymi w Polsce (do 1918 r.) i ich rolą w kształtowaniu polskiej kultury pamięci. Wyniki badań zostały opublikowane w formie publikacji naukowej w czasopiśmie „Kultura i Społeczeństwo”.

WYNIK BADAŃ

W ramach projektu realizowanego w ramach Narodowego Programu Rozwoju Humanistyki 2015, w ramach modułu 2a Rozwój, nr OZ34/NPRH4/H2a/83/2016, prowadzono badania nad wczesnymi instytucjami muzealnymi w Polsce (do 1918 r.) i ich rolą w kształtowaniu polskiej kultury pamięci. Wyniki badań zostały opublikowane w formie publikacji naukowej w czasopiśmie „Kultura i Społeczeństwo”.

WYNIK BADAŃ

W ramach projektu realizowanego w ramach Narodowego Programu Rozwoju Humanistyki 2015, w ramach modułu 2a Rozwój, nr OZ34/NPRH4/H2a/83/2016, prowadzono badania nad wczesnymi instytucjami muzealnymi w Polsce (do 1918 r.) i ich rolą w kształtowaniu polskiej kultury pamięci. Wyniki badań zostały opublikowane w formie publikacji naukowej w czasopiśmie „Kultura i Społeczeństwo”.

WYNIK BADAŃ

W ramach projektu realizowanego w ramach Narodowego Programu Rozwoju Humanistyki 2015, w ramach modułu 2a Rozwój, nr OZ34/NPRH4/H2a/83/2016, prowadzono badania nad wczesnymi instytucjami muzealnymi w Polsce (do 1918 r.) i ich rolą w kształtowaniu polskiej kultury pamięci. Wyniki badań zostały opublikowane w formie publikacji naukowej w czasopiśmie „Kultura i Społeczeństwo”.

WYNIK BADAŃ

W ramach projektu realizowanego w ramach Narodowego Programu Rozwoju Humanistyki 2015, w ramach modułu 2a Rozwój, nr OZ34/NPRH4/H2a/83/2016, prowadzono badania nad wczesnymi instytucjami muzealnymi w Polsce (do 1918 r.) i ich rolą w kształtowaniu polskiej kultury pamięci. Wyniki badań zostały opublikowane w formie publikacji naukowej w czasopiśmie „Kultura i Społeczeństwo”.

ZWIĘKSZY POKÓJ

W ramach projektu realizowanego w ramach Narodowego Programu Rozwoju Humanistyki 2015, w ramach modułu 2a Rozwój, nr OZ34/NPRH4/H2a/83/2016, prowadzono badania nad wczesnymi instytucjami muzealnymi w Polsce (do 1918 r.) i ich rolą w kształtowaniu polskiej kultury pamięci. Wyniki badań zostały opublikowane w formie publikacji naukowej w czasopiśmie „Kultura i Społeczeństwo”.

ZWIĘKSZY POKÓJ

W ramach projektu realizowanego w ramach Narodowego Programu Rozwoju Humanistyki 2015, w ramach modułu 2a Rozwój, nr OZ34/NPRH4/H2a/83/2016, prowadzono badania nad wczesnymi instytucjami muzealnymi w Polsce (do 1918 r.) i ich rolą w kształtowaniu polskiej kultury pamięci. Wyniki badań zostały opublikowane w formie publikacji naukowej w czasopiśmie „Kultura i Społeczeństwo”.

PORTAL NAUKOWY



E-PUBLIKACJE

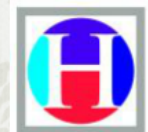
W ramach projektu realizowanego w ramach Narodowego Programu Rozwoju Humanistyki 2015, w ramach modułu 2a Rozwój, nr OZ34/NPRH4/H2a/83/2016, prowadzono badania nad wczesnymi instytucjami muzealnymi w Polsce (do 1918 r.) i ich rolą w kształtowaniu polskiej kultury pamięci. Wyniki badań zostały opublikowane w formie publikacji naukowej w czasopiśmie „Kultura i Społeczeństwo”.

SPOTKANIA NAUKOWE

W ramach projektu realizowanego w ramach Narodowego Programu Rozwoju Humanistyki 2015, w ramach modułu 2a Rozwój, nr OZ34/NPRH4/H2a/83/2016, prowadzono badania nad wczesnymi instytucjami muzealnymi w Polsce (do 1918 r.) i ich rolą w kształtowaniu polskiej kultury pamięci. Wyniki badań zostały opublikowane w formie publikacji naukowej w czasopiśmie „Kultura i Społeczeństwo”.

muzeumpamieci@umk.pl

Projekt realizowany w ramach Narodowego Programu Rozwoju Humanistyki 2015 ze środków Ministra Nauki i Szkolnictwa Wyższego, moduł 2a Rozwój, nr OZ34/NPRH4/H2a/83/2016



**NARODOWY PROGRAM
ROZWOJU HUMANISTYKI**