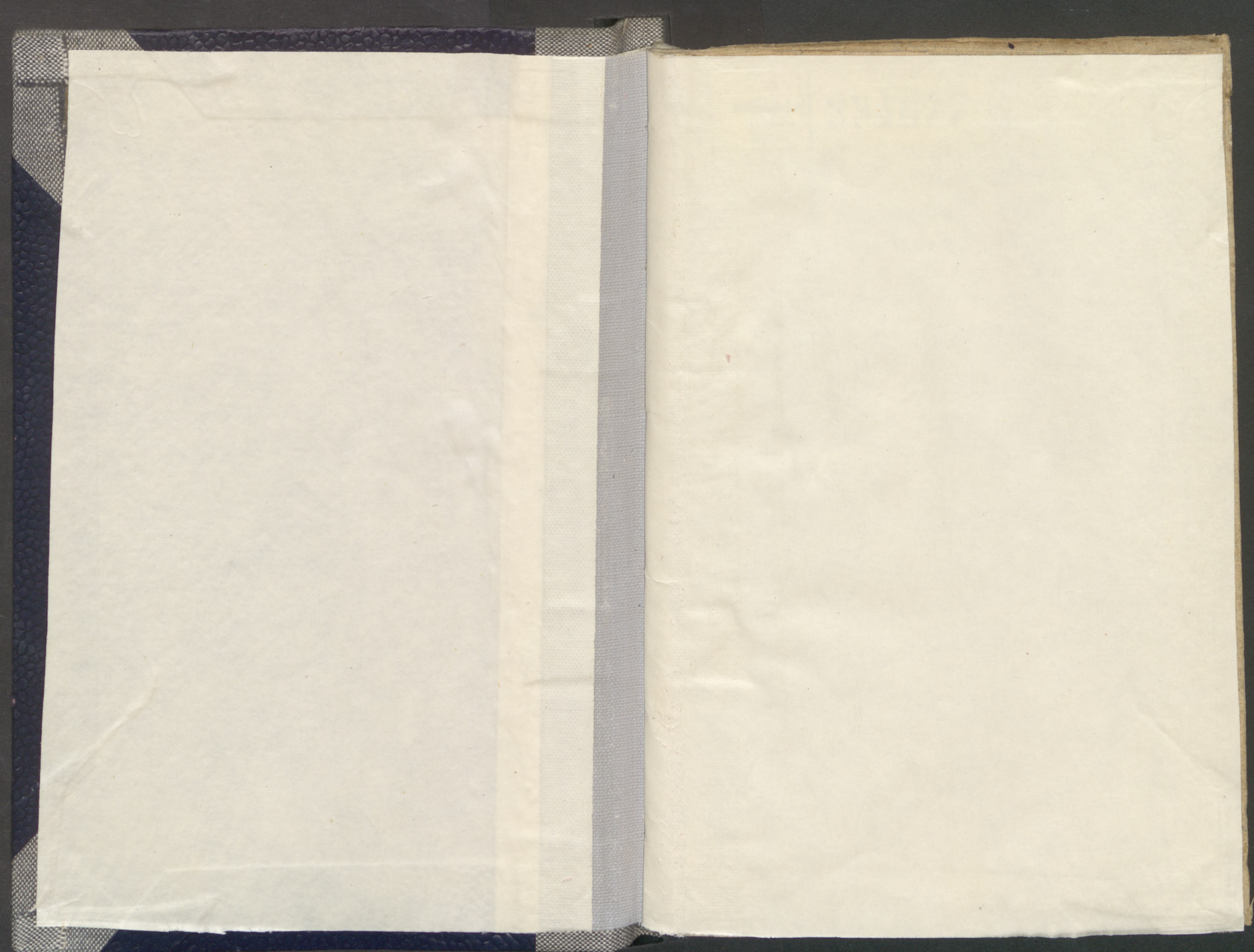


334677



Biblioteka  
U.M.K.  
Toruń

334677

mi stary  
rachunki oń  
obteolki

**Cztery znaczniejsze Xieżyca odmiany, w Dniach, dwunastu każdorocznych Miesięcy, za pomocą roczney Martyrologiczney Litery, porządnie okazane.**

		Miesiący Stonecznych Dni,	
		Miesiący Stonecznych Dni, w których potrzęga się —	Xieżyca Odmiany
Epakty.	25. 24	Epakty.	25. 25
<i>Now w dni 29.</i>	D C B A u r r q p p m l k i h g f e d c b a p n m	<i>Now w dni 30.</i>	E D C B u r r q p p m l k i h g f e d c b a p n m
<i>Kwadra 2ga.</i>	r q p p m l k i h g f e d c b a p n m	<i>Kwadra 2ga.</i>	r q p p m l k i h g f e d c b a p n m
<i>Pełnia.</i>	h g f e d c b a p n m l k i h g f e d c b a p n m	<i>Pełnia.</i>	h g f e d c b a p n m l k i h g f e d c b a p n m
<i>Kwadra 1sza.</i>	r q p p m l k i h g f e d c b a p n m	<i>Kwadra 1sza.</i>	r q p p m l k i h g f e d c b a p n m
<i>w dniach 3 Listop. i w Grudniu.</i>	27 28 29 30 1 2 3 4 5 6 7 8 9 10 11 12 13 14 15 16 17 18 19 20 21 22 23 24 25 26 27 28 29 30 31	<i>w dniach 4 Listop. i w Grudniu.</i>	27 28 29 30 1 2 3 4 5 6 7 8 9 10 11 12 13 14 15 16 17 18 19 20 21 22 23 24 25 26 27 28 29 30 31
<i>w dniach 2 Wrześn. i w Październiku.</i>	29 30 1 2 3 4 5 6 7 8 9 10 11 12 13 14 15 16 17 18 19 20 21 22 23 24 25 26 27 28 29 30 31	<i>w dniach 2 Wrześn. i w Październiku.</i>	29 30 1 2 3 4 5 6 7 8 9 10 11 12 13 14 15 16 17 18 19 20 21 22 23 24 25 26 27 28 29 30 31
<i>w sierpniu.</i>	1 2 3 4 5 6 7 8 9 10 11 12 13 14 15 16 17 18 19 20 21 22 23 24 25 26 27 28 29 30 31	<i>w sierpniu.</i>	1 2 3 4 5 6 7 8 9 10 11 12 13 14 15 16 17 18 19 20 21 22 23 24 25 26 27 28 29 30 31
<i>w Czerwcu, i w dniu 3 Lipca.</i>	3 4 5 6 7 8 9 10 11 12 13 14 15 16 17 18 19 20 21 22 23 24 25 26 27 28 29 30 31	<i>w Czerwcu, i w dniu 3 Lipca.</i>	3 4 5 6 7 8 9 10 11 12 13 14 15 16 17 18 19 20 21 22 23 24 25 26 27 28 29 30 31
<i>w Lutem i Kwietniu, i w dniach 3 Maia</i>	5 6 7 8 9 10 11 12 13 14 15 16 17 18 19 20 21 22 23 24 25 26 27 28 29 30 31	<i>w Lutem i Kwietniu, i w dniach 3 Maia</i>	5 6 7 8 9 10 11 12 13 14 15 16 17 18 19 20 21 22 23 24 25 26 27 28 29 30 31
<i>w dniach 5ciu Mar.</i>		<i>w dniach 5ciu Mar.</i>	
		Marca dni pięć 1 2 3 4 5	

Epakty ukazują, o ile dni Now Xieży, przed pierwszym dniem swojego stoniecznego przypada Miesiąca.

Martyroliczna Litera wielka, Rok Przybyszowy oznacza; Samo P. wielkie, po Przybyszowym Rok pierwszy, zwykłe przytacza; Cztery razy w ogólnym Swiatła swego czasie, 60 siedm dni, godzin kilka Xieżyć odmienna się.

cznych ma tylko 28; Xieżyć dla tego i nie nadbiega, i w Styczniu dzień nadbieżony tu utracą, a podług samey Epakty roczney, przed dniem 1szym Marca, Nów Marca w Lutym uprzeda. Nów Kwietnia w Marcu, nadbiega do roczney Epakty dzień jeden. Nów Maia w Kwietniu, nadbiega dni 2. Nów Czerwca w Maiu, nadbiega dni 3. Nów Lipca w Czerwcu, nadbiega dni 4. Nów Sierpnia w Lipcu, nadbiega dni 5. Nów Września w Sierpniu, nadbiega dni 7, i Nów Października w Wrześniu, także dni 7 nadbiega. Nów Listopada w Październiku, nadbiega dni 9. Nów Grudnia w Listopadzie, też nadbiega dni 9, przed 1szym dniem Miesiąca swego. Na ostatku: jeżeli kończącego się Roku będzie Epakta na dniu 1szym Miesiąca Grudnia, tam będzie i Nów jego. Nów zaś Stycznia, dnia Grudnia, ostatniego; iak po wyświęconym poprzednie Przybyszu, w każdym pierwszym był wywyższony Miesiącu; jeżeli Roku kończącego się będzie Epakta na dniu 2gim lub 3 Grudnia, tam będzie Nów Przybysz; Nów zaś Stycznia będzie na 1szym, 2gim, lub 3cim dniu swojego Miesiąca; na 4tym zaś, lub którymkolwiek, niższym dniu Grudnia, gdy będzie Roku kończącego się Epakta; tam przypadnie i Nów Stycznia; co i do innych stosuje się Miesiący.

8. Liczba Epakty Roku następującego tu okaże się, licząc resztę dni Grudnia, on za pierwszy kładąc, przy którym Roku kończącego się jest Epakta położona; bo ile ich zostanie zbędzie, tyle Liczba Epakty Roku następującego będzie; a gdy żaden, miejsce Epakty w Roku następnym zastąpi gwiazdeczka, i ukaże Nów Stycznia, na dniu 1szym Miesiąca Stycznia.

9. Litera Niedzielną podobniez wyayduie się, od ostatniay Roku kończącego się Niedzieli, idąc na dół po Literach, do oznaczania Niedzieli służących, i mówiąc: Poniedziałek, Wtorek, Szroda, Czwartek, Piątek, Sobota; a na której Literze mówić wypadnia Niedziela, ta Roku następującego Pospolitego całego, Niedzielną będzie Litera; inaczej w Roku Przestępnym; z przyczyny dodanego Miesiącowi Lutemu dnia jednego, przez Styczeń tylko i Luty, służy; a na iey miejsce, w pierwszych dniach Marca, poprzedzająca ona zastąpi, i do końca Roku służyć będzie Litera.

10. W wieku 19tym i 20tym, co czwarty jest Przestępny Rok każdy, oprocz samego 1900: te dzieląc przez cztery, nie zostając sam Przestępny, reszta okaże po Przestępnym ili. 100.

11. Mając wynalezioną na Rok zamierzony Literę Niedzielną, i Epaktę Nowiów roczną, uważaj piko, pod którą z gósciu Szychow, już urządzonych, Liczba, są razem położone; ta bowiem Liczba, oznaką Niedzieli będzie całego, jeżeli Pospolity jest, Roku onego; jeżeli zaś Przestępny, Liczba ona przez Styczeń i Luty tylko służyć będzie, a w pierwszych dniach Marca, na poprzedzającą, iak o Literze, Niedzielnay rzeczono, zamieni się.

12. Tabella ogólna, Liczbę Szychow, Niedzielných, przez Literę Niedzielną i Epaktę w Roku zamierzonym wynalezioną, coznacznie podając, tu zaraz następuje.

Aa

50. Rok, Miel czerwiec sam, w ostatnim Roku Przestepnosi. Swiatlyczany swa ustawa Przegora takim glosi. Kiedy Przestepu otrzymuia w czwarty Rok Probi. Od Nownika dostepiaq trzy dni, co trzy Mielki.



2. Wiosny	Dnia 20 Marca	Dnia 20 Kwietnia	Dnia 21 Maja
Lata	21 Czerwca	22 Lipca	23 Sierpnia
Jesieni	23 Września	23 Października	22 Listopada
Zimy	21 Grudnia	19 Stycznia	18 Lutego

3. Przesilenia dnia z nocą: Pierwsze około dnia 21 Grudnia: a tu dnia najkrotszego przybywać zaczyna. Drugie około dnia 21 Czerwca: a tu dnia najdluzszego ubywać zaczyna.

4. Porównania dnia z nocą: Wiosenne około dnia 20 Marca. Jesienne około dnia 23 Września.

5. Miesiące, ile tygodni i dni mają, i jak się nazywają, w swych miyscach, wraz z Szykami Świąt i Niedzieli, wyjaśnią się.

6. Dzień naturalny od pół nocy do pół nocy uważa się, i ma godzin 24, godzina ma minut 60, minuta sekund 60.

7. Xiężyc odmianami światła swojego, do wymiaru czasu użytecznie także wpływa: i ma Roczny bieg dni 354, godzin 8, minut 48, uprzedza zatem corocznie bieg Słońca, iedenasta dniami widocznie: przez co, pierwsze dni światła Xiężycy, czyli Nowie, przed pierwszym dniem każdego swojego Miesiąca Słonecznego, przypadają o dn-ityle, ile ich do Miesiąca pośpiech Xiężycy wydał tych gdy ubiera się 30, a w dziewiatnałym, to jest ostatnim Złoty Liczby Roku 29. Światło całkowite, Przybyszem nazwane, umiesci się w dniach Miesiąca onego, po którym Epakta roczna, na pierwszym dniu Miesiąca będzie położona: ale że Komput Astronomiczny uważa Nowie Xiężycy, w całym jego odziemnego okręgu cienia; Kościelny zaś, w małym brzegu jego oświeceniu; Nowie przeto w pierwszym względzie, w przod o ieden dzień: a umieszczenie światła Przybysza, w przod o ieden Miesiąc naznacza. Gdy na Epaktę roczną naznacza się gwiazdeczka, na ten czas, od dni pierwszych swich Miesiącow, uważać się będzie odległość Nowiow w poprzedzających Miesiącach, podług dni przez Xiężyc nadbieganych, które i do roczney Epakty, iaka będzie, dodawać się powinny. Tak n.p. w Roku 1815 będzie Now Stycznia w Grudniu, o dzień pierwey, przed pierwszym dniem swojego Miesiąca, a ten będzie roczną Epaktą Roku 1816 następującego. Now Lutego będzie w Styczniu, o dwa dni pierwey, przed pierwszym dniem Miesiąca swego; ponieważ do roczney Epakty 1, dodano się nadbieżony przez Xiężyc dzień 1. Now Marca będzie w Lutym w przod, przed dniem 1 Miesiąca także o dwa dni: z przyczyny Roku Przesiępnego, w którym Miesiąc Luty zwykłe ma dni 29 Słonecznych; Xiężyc przeto lubo nie nadbiega, nie traci iednak w Styczniu dnia nadbieżonego; inaczej w Roku Pospolitym, gdzie Luty dni Słonecznych

W MIESIĄCU STYCZNIU  
a Lata Wieczyste, Święta Dniami, Epakty Nowiow,  
i Szyki Niedzieli znaczone Liczbami.

Dni	Święta Nieuroczome.	Szyki Niedzieli, Liczbami oznaczone.
		1 Roku 1 Roku 1 Roku 1 roku 1 Roku 1. Ro.
1	NOWY ROK.	5 12 19 26 32
2	Makarego Op.	6 13 20 27 34
3	Genewely P.	7 14 21 28 35
4	Tytusa Bisku.	1 8 15 22 29 36
5	Telesfora Mcc.	2 9 16 23 30
6	TRZECH KR.	3 10 17 24 31
7	Lucyana Mcc.	4 11 18 25 32
8	Rygoberia.	5 12 19 26 33
9	Martyanny P.	6 13 20 27 34
10	Agatona Pap.	7 14 21 28 35
11	Higiniusia P.	1 8 15 22 29 36
12	Honoraty an.	2 9 16 23 30
13	Godefreda W.	3 10 17 24 31
14	Hilaryusza B.	4 11 18 25 32
15	Pawła i go Pus.	5 12 19 26 33
16	Marcella l'ap.	6 13 20 27 34
17	Antoniego Op.	7 14 21 28 35
18	Katedry S. Pio.	1 8 15 22 29 36
19	Ferdynanda.	2 9 16 23 30
20	Fabiana i Seb.	3 10 17 24 31
21	Agnieszki P.	4 11 18 25 32
22	Anastazego M.	5 12 19 26 33
23	Zaślubie. P M.	6 13 20 27 34
24	Tymoteusz B.	7 14 21 28 35
25	Nawro. S. Paw.	1 8 15 22 29 36
26	Polikarpa Bis.	2 9 16 23 30
27	Jana i Chryzosa.	3 10 17 24 31
28	Karola Wiel.	4 11 18 25 32
29	Francisz. Salez.	5 12 19 26 33
30	Martyny Pan.	6 13 20 27 34
31	Piotra z Nolas.	7 14 21 28 35

Imienia Jezus przypada waga po 3 Krolach Niedzieli; dzień atoli 28 tu, rzezone to wymiut Święto; gdy Liczby 1, 2 lub 3 oznia Niedzieli.

334677  
BIBLIOTEKA  
UNIWERSYTECKA  
K1252/62

W MIESIĄCU LUTYM

Na Łata Wieczyste, Święta Dniami, Epakty Nowiu i Szyki Niedzieli, oznaczone Litarami.

Epakty.	Dni	Święta Nieruchome.	Szyki: Niedzieli, Litarami oznaczone.
20	1	Ignacego Mcc.	Zapust: 1 miesop: 8 Staro: 15 4.p3k. 22 4. 3k. 29 4.p3k. 36
28	2	OCZYSZ. P.M.	2 9 16 23 30
27	3	Błażeia Bisk.	3 10 17 24 31
2v.26	4	Weroniki Pan.	Zapust: 4 miesop: 11 Staro: 18 5.p5k. 25 5.p3k. 32
25.24	5	Agaty Panny.	5 12 19 26 33
23	6	Doroty Pny.	6 13 20 27 34
22	7	Romualda Op.	7 14 21 28 35
	8	Jana de Matt.	Włep: 8 Zapust: 1 miesop: 9 Staro: 16 5.p3k. 22 5.p3k. 36
23	9	Apolonii Pan.	9 10 17 24 31
19.19	10	Scholastyki P.	10 11 18 25 32
18	11	Barczyny P.	11 12 19 26 33
17	12	Gaudentego.	12 13 20 27 34
16	13	Juliane mcz.	13 14 21 28 35
15	14	Walercego M.	14 15 22 29 36
	15	Pankracy Mcc.	Sucha. Włep: 15 Zapust: 1 miesop: 8 Staro: 15 6.p3k. 22 6.p3k. 36
14	16	Waleriana Pan.	16 17 24 31
13	17	Sabina Bisk.	17 18 25 32
11	18	Konstantyna P.	18 19 26 33
10	19	Konstantyna Wy.	19 20 27 34
9	20	Katherynka.	20 21 28 35
8	21	Eleonory Pan.	21 22 29 36
	22	Katedry S. Pio.	Głucha. Sucha. Włep: 22 Zapust: 1 miesop: 8 Staro: 15 6.p3k. 22 6.p3k. 36
6	23	Mikołaja Wy.	23 24 31
5	24	Macieja Apo.	24 25 32
4	25	Sygryda Bis.	25 26 33
3	26	Nestora Bisk.	26 27 34
2	27	Anastazyi P.	27 28 35
1	28	Rozana Opa.	28 29 36
19		w Roku Przeszłym dzień ten rachuje się, a Litera f. na dniu 24 i 25 powtarza się, przez co inne z Świętami spuszczają się Litera.	

Pawła, w Niebowzięcia Panny Maryi, Wszystkich Świętych, w Sobotę przed Niedzielą Zestania Ducha S. w dni Postu wielkiego, od Popielcowey Szrody, do Niedzieli Wielkanocney, jest z przykazania poszczenia obowiązek. A zaś w trzy dni, przed Świętem w Niebowzięcia Chrystusa, nazwane Krzyżowe, Powściągliwość tylko od mięsnych potraw zaleca się.

15. Szroda Popielcowa, od której Wielki Post zaczyna się, i do Niedzieli Wielkanocney ciągnie się, po Zepustney zawsze Niedzieli przypada.

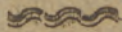
16. Wigilii onych, których Święta przypadają w Poniedziałek, obowiązek i co do Postu, dopełnia się w Sobotę.

17. Nieruchome przy dniach Miesięcznych są stale położone Święta, oprócz dwóch tu wspomnianych, a w Dyecezyi Gnieźnieńskiej Świętego Woyciecha, dla Wielkanocney Oktawy, na Poniedziałek, po Niedzieli Przewodney, z Uroczystością i Oktawą ustępującego; gdzie indziej zaś bez Uroczystości. Rok także Przeszły, w Miesiącu Lutym, od dnia 23 zaczęwszy, wszystkie przypadające Święta Nieruchome, odzien niżej posuwa aż do dnia 29, przydanego.

18. Przed dniami Miesięcznymi, w Szykach są położone Epakty; czyli ilość dni, przez pośpieszanie Xieżykowego Biegu, przewyższająca dni Biegu Słońca, o których dostateczne wyżej poprzedziła objaśnienie.

19. Liter Niedzielných, tyle tylko tam położono na końcu Miesiąca Grudnia, i na początku Stycznia, ile ich potrzeba do wynalezienia Rocznicy, a przez nie z Epakta roczną złączoną, Liczby Szykow Niedzielných, na Rok zamierzony służącey, o której także wyżej rzeczono.

20. Sposob dowiedzenia się, ile w zamierzonym któregośkolwiek Miesiąca dniu, jest dni światła Xieżyca, tak od poprzedzającego, iako też do następującego Nowiu, daje się takowy: Pisze się dzień on Miesiąca zamierzony, pod tym Roku bieżącego Epakta, iła jest gwiazdeczka znacząca, iż żadney niemasz Epakty, opuszcza się, pod Epakta, w Miesiącu Lutym i Kwietniu dodaje się isano 1, w Maju dwa 2, w Czerwiecu trzy 3, w Lipcu cztery 4, w Sierpniu pięć 5, w Wrzesniu i Październiku 7; w Listopadzie i Grudniu 9, i robi się summa ogólna, od której, w Miesiącach dni 31 mających, odciąga się 30 w Miesiącach zaś mniej iak 31 dni mających, odciąga się 29 tylko, jeżeli, i ile razy można, reszta pułkowała, równie iak summa cała, gdy od niej powyższe odciągania nie mogą się czynić, oznacza dni światła Xieżyca, po Nowiu upłynione, do zamierzonego dnia Miesięcznego: co jeżeli Epakta roczna, nad 25 wyższą będzie, przed odciąganiem rzeczonymi, wprzód ma się odjąć 30, a potem dopiero 30, lub 20, iak rzeczono wyżej; a jeżeli po uwynionych odciąganiach zostanie nie, dzień on zamierzony Miesiąca, będzie oraz dniem iszym Xieżyca. Dni upłynione po Nowiu, pod dni ogólne całkowitego światła Xieżyca f. iakich w Lutym, Marcu, Kwietniu, Czerwcem i Grudniu jest po 30; a zaś w Styczniu, Maju, Sierpniu, Październiku i Lipcu.



Lipcu, Wrześniu i Listopadzie po 29), podsuwawszy, i resztę odciągnawszy, reszta ta okaże dni do Nowiu przyszedłego pozostałe.

21. Szyk czterech znacznieszych, Xiężyca odmian; Szyk także Godzin i Minut, w którym równy czas Wschodu i Zachodu Słońca u parzystych widac dniach, w różnych chociaż Miesiącach, w osobnych natomiast Dziełach dążąca się, Tabellach.

Nota 1. W Szykach Miesięcznych, dziesiątki, Dni, raz tylko kładą się: a Niedziele, nad Liczbami, miejsca ich przypadłość wskazującami, dla wygodnego, tylko onychże postrzeżenia, ponawiają się.

Nota 2. Duchowni, Directoria swoje, wygodnie na takowy Wzór urządzić mogą in 4to, za Szykami Niedziel uczyniwszy miejsca na *Festa Translata*, i one tam w Liczbach dni, z których są uszzone, linijka podciągnionych, lub Literą d. na wierzchu znaczonych, przenosząc a Niedzielami Roku każdego Liczbami odznaczając, in locis ad quos *transferuntur*: gdzie i Noty potrzebne, w dniach swoich tamże, odpisywać się mają.

Trzy Tabelle, Litere Martyrologiczna, przez Epakty, w swoich wiekach na Rok, każdy zamierzony, wskazujące.

Ta do Roku Pańskiego 1899.

Epakty \* 11, 22, 3, 14, 25, 6, 17, 28, 9, 20, 1, 12, 23, 4, 15, 26, 7, 18

Licz. Mart. P. l. C. c. p. F. f. s. M. i. A. a. m. D. d. q. G. g. 1

Ta od Roku Pańskiego 1900 do 2199.

Epakty 29, 10, 21, 2, 13, 24, 5, 16, 27, 8, 19, \* 11, 22, 3, 14, 25, 6, 17

Licz. Marty. N. k. B. b. n. E. e. r. H. h. u. P. l. C. c. p. f. s. 2

Ta od Roku Pańskiego 2200 do 2299.

Epakty 28, 9, 20, 1, 12, 23, 4, 15, 26, 7, 18, 29, 10, 21, 2, 13, 24, 5, 16

Licz. Marty. M. i. A. a. m. O. d. q. G. g. t. N. k. B. b. n. Z. 1

Tabella, na Lata szeregowe, Litery Martyrologiczne, Liczby Szyki Niedziel oznaczające, Epakty, i Litery Niedzielne podająca.

L. N. 0 a b c d e f g h i j k l m n o p q r s t u v x y z

Epak: 9 20 1 12 23 4 15 26 7 18 29 10 21 2 13 24 5 16 27 8 19

Licz. Nie. Aziel 20 1 12 23 4 15 26 7 18 29 10 21 2 13 24 5 16 27 8 19

L. M. A B C D E F G H I J K L M N O P Q R S T U V X Y Z

L. M. A B C D E F G H I J K L M N O P Q R S T U V X Y Z

L. M. A B C D E F G H I J K L M N O P Q R S T U V X Y Z

L. M. A B C D E F G H I J K L M N O P Q R S T U V X Y Z

Dni zwykle tak teraz, Lata szkodliwych, Co czterysta Lat, jest trzy godzin zostających. Trzech Tysięcy Dwochsetny Rok Przepły zmieszcza, tak Prągli Astrolog przez Lat kilka wieści to jest: 1799 do

W MIESIĄCU MARCU

Na Lata Wieczyste, Święta Dniami, Epakty Nowiów i szyki Niedziel, znaczone Liczbami.

Epakty	Dni	Święta Nieruchome.	Szyki Niedziel Liczbami odznaczane.				
			Szrodop.	Głucha	Sucha	Włep:	Zapufi:
1	1	Albina Bisk.	1	8	15	22	29
29	2	Symplicyusza.	2	9	16	23	30
28	3	Tytona Bisk.	3	10	17	24	31
27	4	Kazimierza K.	4	11	18	25	32
26	5	Przem. S. Wac.	5	12	19	26	33
25	6	Wiktora Mcc.	6	13	20	27	34
24	7	Tomáša z Ak.	7	14	21	28	35
			Biała	Szrodop.	Głucha	Sucha	Włep:
23	8	Jana Bożego.	1	8	15	22	29
22	9	Francisz. Rzy.	2	9	16	23	30
21	10	św. Meczennik.	3	10	17	24	31
20	1	Pelagii Pan.	4	11	18	25	32
19	2	Grzegorza P.	5	12	19	26	33
18	3	Nicefora Bisk.	6	13	20	27	34
17	4	Zacharyasza.	7	14	21	28	35
			Kwietna	Biała	Szrodop.	Głucha	Sucha
16	5	Longina Setni.	1	8	15	22	29
15	6	Cyryaka Dya.	2	9	16	23	30
14	7	Patrycego Bis.	3	10	17	24	31
13	8	Edwarda Bis.	4	11	18	25	32
12	9	Joze. Ob. R.M.	5	12	19	26	33
11	10	Ługiera Bisk.	6	13	20	27	34
10	1	Benedykta O.	7	14	21	28	35
			W. nocna	Kwietna	Biała	Szrodop.	Głucha
9	2	Katarzyny hr.	1	8	15	22	29
8	3	Ditona żołnie.	2	9	16	23	30
7	4	Gabryela Ar.	3	10	17	24	31
6	5	ZWIA. P. M.	4	11	18	25	32
5	6	Teodozjusza.	5	12	19	26	33
4	7	Ruberta Bisk.	6	13	20	27	34
3	8	Syxta Papie.	7	14	21	28	35
			Przewod	W. nocna	Kwietna	Biała	Szrodop.
2	9	Mechtyldy P.	1	8	15	22	29
1	10	Kwiryna Mcc.	2	9	16	23	30
0	11	Kornelii Pan.	3	10	17	24	31

Gdy Niedziele ukazie Liczba 7 lub 13: Święto Siedmiu Bolesci Panny Maryi, bywa w Sobotę po Białej Niedzieli.



W MIESIACU KWIETNIU

Na Lata Wieczyste, Święta dniami, Epakty Nowiów,  
i Szyki Niedzieli, znaczone Liczbami.

Epakty	Dni	Święta Nieruchome.	Szyki Niedzieli Liczbami odznaczone.				
			Przewod	W.nocna	kwieta	Biała	Środop.
29	1	Hugona Bisk	4	11	18	25	32
28	2	Franciszki P.	5	12	19	26	33
27	3	Rycharda Bis.	6	13	20	27	34
26	4	Izydora Bisk.	7	14	21	28	35
25	5	Wincent. Fera.	2.pW.no	Przewod	W.nocna	kwieta	Biała
23	6	Wilelma Opa.	1	8	15	22	29
22	7	Epiphaniusza.	2	9	16	23	30
21	8	Dyonizego B.	3	10	17	24	31
20	9	Hilarego Męz.	4	11	18	25	32
19	10	Ezechiela pro.	5	12	19	26	33
18	1	Leona IV. ra.	6	13	20	27	34
	2	Zenona Bisk.	7	14	21	28	35
16	3	Hermenegilda.	3.pW.no	2.pW.no	Przewod	W.nocn	kwieta
15	4	Maxymiana.	1	8	15	22	29
14	5	Anastazego.	2	9	16	23	30
13	6	Kalixta papie.	3	10	17	24	31
12	7	Aniceta pap.	4	11	18	25	32
11	8	Apoloniusza.	5	12	19	26	33
	9	Leona papie.	6	13	20	27	34
9	10	Agnieszki Pól.	7	14	21	28	35
8	1	Anzelma nisk.	4.pW.no	3.pW.no	2.pW.no	Przewo	W.nocn
7	2	Sotera Męcz.	1	8	15	22	29
6	3	Woyciecha M.	2	9	16	23	30
5	4	Jerzego Męcz.	3	10	17	24	31
4	5	Marka Ewan.	4	11	18	25	32
	6	Kleta i Marce.	5	12	19	26	33
3	7	Tertuliana B.	6	13	20	27	34
2	8	Witalisza męz.	7	14	21	28	35
1	9	Piotra Męcz.	5.pW.no	4.pW.no	3.pW.no	2.pW.n	Przewo
	10	Katarzyny Sen	1	8	15	22	29
			2	9	16	23	30
			3	10	17	24	31
			4	11	18	25	32
			5	12	19	26	33

W Miesiącu tem, lud następniacem, Niedziela po Wielkanocy  
aga, obeymie Święta Grobu Jezusowego: a zcia, Święta Opie-  
ki S. Jozefaacymie.

W MIESIACU MAJU

Na Lata Wieczyste, Święta Dniami, Epakty Nowiów,  
i Szyki Niedzieli znaczone Liczbami.

Epakty	Dni	Święta Nieruchome.	Szyki Niedzieli Liczbami odznaczone.				
			5.pW.no	4.pW.no	3.pW.no	2.pW.n	Przewo.
28	1	Filipa i Jakub.	6	13	20	27	34
27	2	Atanazego B.	7	14	21	28	35
26	3	Znał.S.Krzyża	6.pW.no	5.pW.no	4.pW.no	3.pW.n	2.pW.n
25	4	Floryana Męz.	1	8	15	22	29
24	5	Piusa V. Pap.	2	9	16	23	30
23	6	Jana w Oleiu.	3	10	17	24	31
22	7	Domicell Pan.	4	11	18	25	32
21	8	STANISŁA.S.	5	12	19	26	33
20	9	Grzegorza Na.	6	13	20	27	34
	10	Antonina Bis.	7	14	21	28	35
18	1	Mamerta Bisk.	Du.S.Ze	6.pW.no	5.pW.no	4.pW.n	3.pW.n
17	2	Nereusza Męc.	1	8	15	22	29
16	3	Serwacego M.	2	9	16	23	30
15	4	Bonifacego M.	3	10	17	24	31
14	5	Zofii Męcz.	4	11	18	25	32
13	6	Jana Nepoma.	5	12	19	26	33
	7	Paschalisa W.	6	13	20	27	34
11	8	Felixa Kapucz.	7	14	21	28	35
10	9	Piotra Celest.	1.pSwią.	Du.S.Ze	6.pW.no	5.pW.n	4.pW.n
9	10	Beruardyna.	1	8	15	22	29
8	1	Heleny Krolo.	2	9	16	23	30
7	2	Julii Panny.	3	10	17	24	31
6	3	Desideryusza.	4	11	18	25	32
	4	Jozgny Wdo.	5	12	19	26	33
4	5	Magda.de Paz.	6	13	20	27	34
3	6	Filipa Neryus.	7	14	21	28	35
2	7	Jana Papieża.	2.pSwią.	1.pSwią.	Du.S.Ze	6.pW.n	5.pW.n
1	8	Germana Bis.	1	8	15	22	29
	9	Teodozyi Pan.	2	9	16	23	30
29	10	Felixa Papież.	3	10	17	24	31
			4	11	18	25	32
			5	12	19	26	33
			6	13	20	27	34
			7	14	21	28	35
28	31	Petroneli Pan.	3.pSwią.	2.pSwią.	1.po Sw.	Du.S.Z.	6.pW.n
			1	8	15	22	29

W Miesiącu tem i przyległych iemu, Święt Pana Uroczysty bywa  
obchod.

Złota Liczba, w dziewiętnastu Latach, równa Biegi,  
Świątek, Wrót zaś w dwadzieścia osm, Litor Niedzieli Zbiski.

W MIESIĄCU CZERCU

Na Lata Wieczyste, Święta Dniami, Epakty Nowiów,  
i Szyki Niedziel znaczone Liczbami.

Epakty.	Dni	Święta Nieruchome.	Szyki Niedziel, Liczbami odznaczone.				
			3. po Sw.	2. po Sw.	1. po Sw.	Du. S. Z.	6. p. W. D.
27	1	Erazma Bisk.	2	9	16	23	30
27.26	2	Marcellina M.	3	10	17	24	31
25.24	3	Klotyldy Kro.	4	11	18	25	32
22	4	Gwalberta W.	5	12	19	26	33
22	5	Bonifacego B.	6	13	20	27	34
21	6	Norberta Bisk.	7	14	21	28	35
			4. po Sw.	3. po Sw.	2. po Sw.	1. p. Sw.	Du. S. Z.
20	7	Roberta Opa.	1	8	15	22	29
19	8	Medarda Bisk.	2	9	16	23	30
18	9	Felicjana M.	3	10	17	24	31
17	10	Małgorzaty P.	4	11	18	25	32
16	1	Barnaby. Ap.	5	12	19	26	33
15	2	Onufrego Wy.	6	13	20	27	34
14	3	Antoniego z P.	7	14	21	28	35
			5. po Sw.	4. po Sw.	3. po Sw.	2. p. Sw.	1. p. Sw.
13	4	Bazylego Wy.	1	8	15	22	29
12	5	Wita i Modes.	2	9	16	23	30
11	6	Justyny Pan.	3	10	17	24	31
10	7	Adolfa Bisk.	4	11	18	25	32
9	8	Marka i Mar.	5	12	19	26	33
8	9	Gerwaz. i Pro.	6	13	20	27	34
7	20	Sylweryusza.	7	14	21	28	35
			6. po Sw.	5. po Sw.	4. po Sw.	3. p. Sw.	2. p. Sw.
6	1	Aloyzego Gon.	1	8	15	22	29
5	2	Paulina Bisk.	2	9	16	23	30
4	3	Agrypiny Pan.	3	10	17	24	31
3	4	Narod. S. Jana	4	11	18	25	32
2	5	Prospera Bisk.	5	12	19	26	33
1	6	Jana i Pawła.	6	13	20	27	34
*	7	Władysława.	7	14	21	28	35
			7. po Sw.	6. po Sw.	5. po Sw.	4. p. Sw.	3. p. Sw.
29	8	Leona P. Wig.	1	8	15	22	29
28	9	PIOT. i PAW.	2	9	16	23	30
27	30	Emiliana.	3	10	17	24	31

W Roku drugim Złotej Liczby; a w dziesiątem Wrotu  
Stońca, przyszedł Zbawca Ludu, od złej śmierci grołu.

*Pietnasta Dzieńca, z trzema przypadły Roku Pański.  
Reszta Dzieńca, lub Dziełnik, swoy Poczet Rzymiański*

W MIESIĄCU LIPCU

Na Lata Wieczyste, Święta Dniami, Epakty Nowiów i Szyki Niedziel,  
znaczone Liczbami.

Epakty.	Dni	Święta Nieruchome.	Szyki Niedziel, Liczbami odznaczone.				
			7. po Sw.	6. po Sw.	5. po Sw.	4. po Sw.	3. po Sw.
26	1	Teodozjusza.	4	11	18	25	32
25.25	2	Naw. P. Maryi	5	12	19	26	33
24	3	Awita Kapła.	6	13	20	27	34
23	4	Jozefa Kalas.	7	14	21	28	35
			8. po Sw.	7. po Sw.	6. po Sw.	5. po Sw.	4. po Sw.
22	5	Karoliny Pan.	1	8	15	22	29
21	6	Izaisza Prok.	2	9	16	23	30
20	7	Pulcheryi Pan.	3	10	17	24	31
19	8	Elżbiety Kro.	4	11	18	25	32
18	9	Zenona.	5	12	19	26	33
17	10	7 Braci śpiąc.	6	13	20	27	34
16	1	Piusa pap.	7	14	21	28	35
			9. po Sw.	8. po Sw.	7. po Sw.	6. po Sw.	5. po Sw.
15	2	Jana Gwalbe.	1	8	15	22	29
14	3	Małgorzaty P.	2	9	16	23	30
13	4	Bonawentury.	3	10	17	24	31
12	5	Rozesław. Ap.	4	11	18	25	32
11	6	P. Maryi Szkap.	5	12	19	26	33
10	7	Alexego Wyz.	6	13	20	27	34
9	8	Szymon. z Lip.	7	14	21	28	35
			10. po Sw.	9. po Sw.	8. po Sw.	7. po Sw.	6. po Sw.
8	9	Wincen. z Pau	1	8	15	22	29
7	20	Elisza Pror.	2	9	16	23	30
6	1	Praxedy Pan.	3	10	17	24	31
5	2	Maryi Magda.	4	11	18	25	32
4	3	Teofila Mec.	5	12	19	26	33
3	4	Kryktyny Pan.	6	13	20	27	34
2	5	Jakuba Apok.	7	14	21	28	35
			11. po Sw.	10. po Sw.	9. po Sw.	8. po Sw.	7. po Sw.
1	6	Anny Ma. P. M.	1	8	15	22	29
*	7	Pantaleona.	2	9	16	23	30
29	8	Nazarego Bis.	3	10	17	24	31
28	9	Martyny Pan.	4	11	18	25	32
27	30	Abdona Męc.	5	12	19	26	33
26.26	31	Ignacego Wy.	6	13	20	27	34

Po Dniu 6tem tego Miesiąca zaraz przypadająca Niedziela, Ja-  
na z Dukli mieści Święto. Podobnie: pierwsza po dniu 23  
Niedziela, mieści tu Święto Konegundy S. Krolowy.

W MIESIĄCU SIERPNIU

Na Lata Wieczyste, Święta Dniami, Epakty Nowiów,  
i Szyki Niedziel' znaczone Liczbami.

Epakty	Dni	Święta Nieruchome.	Szyki Niedziel' Liczbami odsnaczone.				
25-24	1	Piotra w Ok.	11.po Sw	10.pp Sw	9. po Sw	8.po Sw	7.po Sw
			7	14	21	28	35
			12.po Sw	11.po Sw	10.po Sw	9.po Sw	8.po Sw
23	2	P. Maryi Aniel	1	8	15	22	29
22	3	Znajezi. S. Szeze	2	9	16	23	30
21	4	Dominika W.	3	10	17	24	31
20	5	P. Maryi Snie.	4	11	18	25	32
19	6	Przemien. Pań.	5	12	19	26	33
18	7	Kajetana Wy.	6	13	20	27	34
17	8	Cyryaka Mecz.	7	14	21	28	35
			13.po Sw	12.po Sw	11.po Sw	10.p Sw	9.po Sw
16	9	Romana Mecz.	1	8	15	22	29
15	10	Wawrzyń. M.	2	9	16	23	30
14	1	Zuzanny Pan.	3	10	17	24	31
13	2	Klary Panny.	4	11	18	25	32
12	3	Hippolita Mecz.	5	12	19	26	33
11	4	Euzebius. Wig	6	13	20	27	34
10	5	WNIEB. P.M.	7	14	21	28	35
			14.po Sw	13.po Sw	12.po Sw	11.p Sw	10.p Sw
9	6	Rocha Wyzna.	1	8	15	22	29
8	7	Mamerta Mecz.	2	9	16	23	30
7	8	Heleny Cesar.	3	10	17	24	31
6	9	Benigny Pan.	4	11	18	25	32
5	10	Bernarda Opa.	5	12	19	26	33
4	1	Stefana Krola	6	13	20	27	34
3	2	Symforyana.	7	14	21	28	35
			15.po Sw	14.po Sw	13.po Sw	12.p Sw	11.p Sw
2	3	Filipa Ben.	1	8	15	22	29
1	4	Bartłomieja A.	2	9	16	23	30
	5	Ludwika Kro.	3	10	17	24	31
	6	Zefiryne Mecz.	4	11	18	25	32
28	7	Roży Panny.	5	12	19	26	33
27	8	Augustyna B.	6	13	20	27	34
26	9	Ściecie S. Jana	7	14	21	28	35
			16.po Sw	15.po Sw	14.po Sw	13.p Sw	12.p Sw
25	30	Felixa Mecz.	1	8	15	22	29
24	31	Raymunda.	2	9	16	23	30

Po 15tem dniu Miesiąca tego Niedziela naybliższa, ma Święta S. Jacha, a po tej następująca Panny Maryi Pocieszenia, S. Joachima P. Maryi Ojca iost mięscem Święta, Niedziela tuż po 29 dniu następująca, do pierwszych dni chociaż Miesiąca przyszłego wpadaćca.

W MIESIĄCU WRZESNIU

Na Lata Wieczyste, Święta Dniami, Epakty Nowiów,  
i Szyki Niedziel' znaczone Liczbami.

Epakty	Dni	Święta Nieruchome.	Szyki Niedziel' Liczbami odsnaczone.				
			16.po Sw	15.po Sw	14.po Sw	13.p Sw	12.p Sw
23	1	Idziego Opat.	3	10	17	24	31
22	2	Stefana Krola.	4	11	18	25	32
21	3	Reginy Panny	5	12	19	26	33
20	4	Rozalii Panny	6	13	20	27	34
19	5	Urbana Pap.	7	14	21	28	35
			17.po Sw	16.po Sw	15.po Sw	14.p Sw	13.p Sw
18	6	Zacharyasza.	1	8	15	22	29
17	7	Adryana Mecz	2	9	16	23	30
16	8	NA. P. MARYI	3	10	17	24	31
15	9	Gorgoniusza B.	4	11	18	25	32
14	10	Mikoła. z To.	5	12	19	26	33
13	1	Piotra i Jacha	6	13	20	27	34
12	2	Gwidona Wy.	7	14	21	28	35
			18.po Sw	17.po Sw	16.po Sw	15.p Sw	14.p Sw
11	3	Aureliusza Bis	1	8	15	22	29
10	4	Podw S. Krzyża	2	9	16	23	30
9	5	Nikodema Mę	3	10	17	24	31
8	6	Korneliusza P.	4	11	18	25	32
7	7	Piąt. S. Franci	5	12	19	26	33
6	8	Jozefa z Kepe	6	13	20	27	34
5	9	Januarego B.	7	14	21	28	35
			19.po Sw	18.po Sw	17.po Sw	16.p Sw	15.p Sw
4	20	Fnstachiusz. B.	1	8	15	22	29
3	1	Mateusza Ap.	2	9	16	23	30
2	2	Maurycyego.	3	10	17	24	31
1	3	Tekli Panny.	4	11	18	25	32
	4	Gerarda Bisk.	5	12	19	26	33
29	5	Kleofasza Mę.	6	13	20	27	34
28	6	Justyny Panny	7	14	21	28	35
			20.po Sw	19.po Sw	18.po Sw	17.p Sw	16.p Sw
27	7	Prze. S. Stanis.	1	8	15	22	29
26	8	Wacława Kro.	2	9	16	23	30
25	9	Michała Arch.	3	10	17	24	31
24	30	Hieronima Ka.	4	11	18	25	32

Dla Święta Panny Maryi Imienia po dniu 8mem' Miesiąca tego, Niedziela 15ta jest wynaczone.

W MIESIACU PAZDZIERNIKU

Na Lata Wieczyste, Święta dniami, Epakty Nowiów, i Szyki Niedziel, znaczone Liczbami.

Epakty	Dni	Święta Nieruchome.	Szyki Niedziel Liczbami oznaczone.				
			20.po Sw	19.pa Sw	18.po Sw	17.p Sw	16.p Sw
22	1	Remigiusza B.	5	12	19	26	33
21	2	Anioł. Strożow	6	13	20	27	34
20	3	Kandyda Męc.	7	14	21	28	35
			21.po Sw	20.po Sw	19.po Sw	18.p Sw	17.p Sw
19	4	Franciszka W.	1	8	15	22	29
18	5	Placyda Męc.	2	9	16	23	30
17	6	Brunona Bisk.	3	10	17	24	31
16	7	Marka Papie.	4	11	18	25	32
15	8	Birgitty. Wdo.	5	12	19	26	33
14	9	Dyonizego M.	6	13	20	27	34
13	10	Franciszh. Borg	7	14	21	28	35
			22.po Sw	21.po Sw	20.po Sw	19.p Sw	18.p Sw
12	1	Placydy Pan.	1	8	15	22	29
11	2	Maxymiliaua.	2	9	16	23	30
10	3	Edwarda Kro.	3	10	17	24	31
9	4	Kalixta Pap.	4	11	18	25	32
8	5	Jadwigii Tere.	5	12	19	26	33
7	6	Gawła Opata.	6	13	20	27	34
6	7	Florentyna B.	7	14	21	28	35
			23.po Sw	22.po Sw	21.po Sw	20.p Sw	19.p Sw
5	8	Łukkasza Ew.	1	8	15	22	29
4	9	Piotra z Alka.	2	9	16	23	30
3	20	Prze. S. Woy.	3	10	17	24	31
2	1	Urszuli Panny.	4	11	18	25	32
1	2	Korduli Pann.	5	12	19	26	33
	3	Jana Kapistr.	6	13	20	27	34
29	4	Rafała Arch.	7	14	21	28	35
			24.po Sw	23.po Sw	22.po Sw	21.p Sw	20.p Sw
28	5	Kryspina i Kry	1	8	15	22	29
27	6	Ewaryła Pap.	2	9	16	23	30
26	7	Iwona Wyz.	3	10	17	24	31
25	8	Szym. i Judy.	4	11	18	25	32
24	9	Narcyza Bisk.	5	12	19	26	33
23	30	Marcylla Pap.	6	13	20	27	34
22	31	Wolfgang. Wig.	7	14	21	28	35

W Dniach Miesiąca tego, Niedziela 15za jest Uroczysta, Pa-miątką Rożarica S. 2ga ma Święto S. Wincentego Kadłubka B. Krakowskiego. dalsza, po dniu 18 przypadająca S. Jana Kantego.

W MIESIACU LISTOPADZIE

Na Lata Wieczyste, Święta Dniami, Epakty Nowiów i Szyki Niedziel, znaczone Liczbami.

Epakty	Dni	Święta Nieruchome.	Szyki Niedziel Liczbami oznaczone.				
			25.po Sw	24.po Sw	23.po Sw	22.p Sw	21.p Sw
21	1	W. W. SWIET	1	8	15	22	29
20	2	Dzień Zadusz.	2	9	16	23	30
19	3	Malachiasza.	3	10	17	24	31
18	4	Karola Borom.	4	11	18	25	32
17	5	Emeryka Kro.	5	12	19	26	33
16	6	Leonarda Wy.	6	13	20	27	34
15	7	Herkulana M.	7	14	21	28	35
			26.po Sw	25.po Sw	24.po Sw	23.p Sw	22.p Sw
14	8	Czteresh Koro.	1	8	15	22	29
13	9	Teodora Męc.	2	9	16	23	30
12	10	Andrze. z Awe	3	10	17	24	31
11	1	Marcina Bisk.	4	11	18	25	32
10	2	Marcina Pap.	5	12	19	26	33
9	3	Dydaka Wyz.	6	13	20	27	34
8	4	Serafiona Mecz	7	14	21	28	35
			27.po Sw	26.po Sw	25.po Sw	24.p Sw	23.p Sw
7	5	Getrudy Pan.	1	8	15	22	29
6	6	Edmunda Bis.	2	9	16	23	30
5	7	Salomei Kro.	3	10	17	24	31
4	8	Grzegorza Cu.	4	11	18	25	32
3	9	Elżbiety Wdo	5	12	19	26	33
2	10	Felixa de Val.	6	13	20	27	34
1	1	Ofia. P. Maryi	7	14	21	28	35
			28.po Sw	27.po Sw	26.po Sw	25.p Sw	24.p Sw
	2	Cecylii Panny	1	8	15	22	29
29	3	Klemensa Pap	2	9	16	23	30
28	4	Jana od Krzyż.	3	10	17	24	31
27	5	Katarzyny P.	4	11	18	25	32
26	6	Piotra Alexan.	5	12	19	26	33
			1.Anwen	1.Adwen	1.Adwen	1. Adw.	1. Adw.
25	24	Waleryana B.	6	13	20	27	34
23	8	Rufina Męc.	7	14	21	28	35
22	9	Saturnina Mę.	1	8	15	22	29
21	30	Andrzeia Apo	2	9	16	23	30

Dla Święta Opieki Panny Maryi, Ordinarius Loci w Krakowie, Niedziela 2ga między dniami 7 i 15 wycześnie, w tem Miesiącu przypadająca wynaczyt. Święto zaś S. Stanisława Kostki w Niedziela przedostatnią po Świętkach miesi sie zawsze.

1774 R. P. Świąt dwudziestu ośmiu Uroczystość w naszym Narodzie uchylona, a Wigilii byłych, do Środ i Piątkow przez cały Adwent, obowiązek Postu na zawsze przywiązany.

W MIESIĄCU GRUDNIU

Na Lata Wiczyrste, Święta Dniami, Epakty Nowiów,  
i Szyki Niedziel znaczone Liczbami.

Epakty	Dni	Święta Nicruczome.	Szyki Niedziel Liczbami oznaczone.				
			1. Adwe.	1. Adwe.	1. Adwe.	1. Adw.	1. Adw.
20	1	Eligiusza.	3	10	17	24	31
19	2	Piotra Chryzo.	4	11	18	25	32
18	3	Franciszka Xa	5	12	19	26	33
			2. Adwe.	2. Adwe.	2. Adwe.	2. Adw.	2. Adw.
17	4	Barbary Pan.	6	13	20	27	34
16	5	Sabby Opata.	7	14	21	28	35
15	6	Mikołaja Bis.	1	8	15	22	29
14	7	Ambrożego B.	2	9	16	23	30
13	8	NIEP. PO. P. M	3	10	17	24	31
12	9	Waleryi Pan.	4	11	18	25	32
11	10	P. Maryi Lore.	5	12	19	26	33
			3. Adwe.	3. Adwe.	3. Adwe.	3. Adw.	3. Adw.
10	1	Damazego Pap	6	13	20	27	34
9	2	Spirydiona B.	7	14	21	28	35
8	3	Łucyi i Ottolii	1	8	15	22	29
7	4	Nikazego Bis.	2	9	16	23	30
6	5	Jreneusza.	3	10	17	24	31
5	6	Kuzebiusza.	4	11	18	25	32
4	7	Ananiasza.	5	12	19	26	33
			4. Adwe.	4. Adwe.	4. Adwe.	4. Adw.	4. Adw.
3	8	Oczo. Pło. P. M	6	13	20	27	34
2	9	Nemezyusza.	7	14	21	28	35
1	20	Teofila.	1	8	15	22	29
	1	Tomasza Apo.	2	9	16	23	30
29	2	Łazarza Bisk.	3	10	17	24	31
28	3	Wiktoryi Pan.	4	11	18	25	32
27	4	Ada i Ew. Wig	5	12	19	26	33
			Ofs. Rok	Ofs. Rok	Ofs. Rok	Ofs. Ro	Ofs. Ro
26	b 5	BOZEGO NA.	6	13	20	27	34
v. 25	c 6	SZCZEPANA.	7	14	21	28	35
24	d 7	Jana Ewango.	1	8	15	22	29
23	e 8	Młodziankow	2	9	16	23	30
22	f 9	Tomasza Kanr	3	10	17	24	31
21	g 30	Dawida Krola	4	11	18	25	32
20	a 31	Sylwestra Pap	5	12	19	26	33

Dzień Epakty liczyć pierwszy, a z ostatnim ile  
Będzie w Grudniu, na Rok przyszły, jest Epaktą tyle.  
Ta, z Literą Niedzielną nową, na Rok Nowy,  
Przez Liczbę znaczeń Niedziel Szyki wskaże gotowy.

Od połowy Czerwca, Grudnia, przesuwane, do końca,  
W dniach zaś innych tu przeciwnych równo, święto Starca.

29  
13  
5  
45  
6  
11  
15  
27  
27  
29  
h 29  
30  
3  
3  
56  
56  
8  
8  
4  
4

a prze  
h 29  
30  
bo tu  
Zachod  
a tu wschod

Szyk Godzin i Minut, Wschodu i Zachodu Słońca, pod wyniesieniem Ziemi Biegunem, na Stopni 50.

Dni	Miesiące		Wschod		Zachod	
	Grudnia	Godz   Minu.	Godz   Minu.	Godz   Minu.	Godz   Minu.	
1	11	8	8	3	58	
2	10	8	7	4	57	
3	9	8	6	5	56	
4	8	8	5	6	55	
5	7	8	4	7	54	
6	6	8	3	8	53	
7	5	8	2	9	52	
8	4	8	1	10	51	
9	3	8	0	11	50	
10	2	8	0	12	49	
11	1	8	0	13	48	
12	0	8	0	14	47	
13	23	8	0	15	46	
14	22	8	0	16	45	
15	21	8	0	17	44	
16	20	8	0	18	43	
17	19	8	0	19	42	
18	18	8	0	20	41	
19	17	8	0	21	40	
20	16	8	0	22	39	
21	15	8	0	23	38	
22	14	8	0	24	37	
23	13	8	0	25	36	
24	12	8	0	26	35	
25	11	8	0	27	34	
26	10	8	0	28	33	
27	9	8	0	29	32	
28	8	8	0	30	31	
29	7	8	0	31	30	
30	6	8	0	32	29	
31	5	8	0	33	28	

Dni	Miesiące		Wschod		Zachod	
	Stycznia	Godz   Minu.	Godz   Minu.	Godz   Minu.	Godz   Minu.	
1	10	8	4	3	58	
2	9	8	3	4	57	
3	8	8	2	5	56	
4	7	8	1	6	55	
5	6	8	0	7	54	
6	5	8	0	8	53	
7	4	8	0	9	52	
8	3	8	0	10	51	
9	2	8	0	11	50	
10	1	8	0	12	49	
11	0	8	0	13	48	
12	23	8	0	14	47	
13	22	8	0	15	46	
14	21	8	0	16	45	
15	20	8	0	17	44	
16	19	8	0	18	43	
17	18	8	0	19	42	
18	17	8	0	20	41	
19	16	8	0	21	40	
20	15	8	0	22	39	
21	14	8	0	23	38	
22	13	8	0	24	37	
23	12	8	0	25	36	
24	11	8	0	26	35	
25	10	8	0	27	34	
26	9	8	0	28	33	
27	8	8	0	29	32	
28	7	8	0	30	31	
29	6	8	0	31	30	
30	5	8	0	32	29	
31	4	8	0	33	28	

Dni	Miesiące		Wschod		Zachod	
	Grudnia	Godz   Minu.	Godz   Minu.	Godz   Minu.	Godz   Minu.	
1	13	8	6	3	54	
2	12	8	5	4	53	
3	11	8	4	5	52	
4	10	8	3	6	51	
5	9	8	2	7	50	
6	8	8	1	8	49	
7	7	8	0	9	48	
8	6	8	0	10	47	
9	5	8	0	11	46	
10	4	8	0	12	45	
11	3	8	0	13	44	
12	2	8	0	14	43	
13	1	8	0	15	42	
14	0	8	0	16	41	
15	23	8	0	17	40	
16	22	8	0	18	39	
17	21	8	0	19	38	
18	20	8	0	20	37	
19	19	8	0	21	36	
20	18	8	0	22	35	
21	17	8	0	23	34	
22	16	8	0	24	33	
23	15	8	0	25	32	
24	14	8	0	26	31	
25	13	8	0	27	30	
26	12	8	0	28	29	
27	11	8	0	29	28	
28	10	8	0	30	27	
29	9	8	0	31	26	
30	8	8	0	32	25	
31	7	8	0	33	24	

Dnia każdego długości dojdiesz, gdy Zachodu Liczbę czasu podwiesz, Nocy, kiedy Wschodu.

Dni	Miesiące		Wschod		Zachod	
	Grudnia	Godz   Minu.	Godz   Minu.	Godz   Minu.	Godz   Minu.	
1	15	8	7	3	56	
2	14	8	6	4	55	
3	13	8	5	5	54	
4	12	8	4	6	53	
5	11	8	3	7	52	
6	10	8	2	8	51	
7	9	8	1	9	50	
8	8	8	0	10	49	
9	7	8	0	11	48	
10	6	8	0	12	47	
11	5	8	0	13	46	
12	4	8	0	14	45	
13	3	8	0	15	44	
14	2	8	0	16	43	
15	1	8	0	17	42	
16	0	8	0	18	41	
17	23	8	0	19	40	
18	22	8	0	20	39	
19	21	8	0	21	38	
20	20	8	0	22	37	
21	19	8	0	23	36	
22	18	8	0	24	35	
23	17	8	0	25	34	
24	16	8	0	26	33	
25	15	8	0	27	32	
26	14	8	0	28	31	
27	13	8	0	29	30	
28	12	8	0	30	29	
29	11	8	0	31	28	
30	10	8	0	32	27	
31	9	8	0	33	26	

Od połowy Czerwca, Grudnia, przesłone, do końca, w dniach zaś innych tu przesłonych równe, światła Słońca.

W MIESIĄCU GRUDNIU

Na Lata Wiczyście, Święta Dniami, Epakty Nowiów, i Szyki Niedziel znaczone Liczbami.

Epakty	Dni	Święta Nicruchome.		Szyki Niedziel Liczbami odznaczono.					
		1. Adwe.	2. Adwe.	3. Adwe.	4. Adwe.	1. Adw.	2. Adw.	3. Adw.	4. Adw.
20	1	3	10	17	24	31			
19	2	4	11	18	25	32			
18	3	5	12	19	26	33			
17	4	6	13	20	27	34			
16	5	7	14	21	28	35			
15	6	1	8	15	22	29			
14	7	2	9	16	23	30			
13	8	3	10	17	24	31			
12	9	4	11	18	25	32			
11	10	5	12	19	26	33			
10	1	6	13	20	27	34			
9	2	7	14	21	28	35			
8	3	1	8	15	22	29			
7	4	2	9	16	23	30			
6	5	3	10	17	24	31			
5	6	4	11	18	25	32			
4	7	5	12	19	26	33			
3	8	6	13	20	27	34			
2	9	7	14	21	28	35			
1	10	1	8	15	22	29			
30	1	2	9	16	23	30			
29	2	3	10	17	24	31			
28	3	4	11	18	25	32			
27	4	5	12	19	26	33			
26	b	6	13	20	27	34			
25	c	7	14	21	28	35			
24	d	1	8	15	22	29			
23	e	2	9	16	23	30			
22	f	3	10	17	24	31			
21	g	4	11	18	25	32			
20	h	5	12	19	26	33			

Dni Epakty licząc pierwszy, a z ostatnim ile będzie w Grudniu, na Rok przyszły, jest Epakta tyle. Ta, z Literą Niedzielną nową, na Rok Nowy, przez Liczbę znaczeń Niedziel Szyk wskaże gotowy.

334677

1883

