

FUNDACJA  
Archiwum i Muzeum Pomorskie  
Wojskowej oraz Wojskowej Służby Polek  
100 Toruń, ul. W. Garbary 2  
22-186, e-mail: archAK@um.torun.pl  
REGON: 970502736

MEMORIAL  
General Marii Wittek



AK  
RADOM-  
KIELCE

+ 1945 (w/ (wyg))  
REKLEWSKA Ewa

3235/WSK  
1

SPIS ZAWARTOŚCI TECZKI —

J. 3255/MSK

† RYKLEWSKA Ewa

**I. Materiały dokumentacyjne**

- I/1 – relacja właściwa 1 k. 1 s
- I/2 – dokumenty (sensu stricto) dot. osoby relatora 2 k.
- I/3 – Inne materiały dokumentacyjne dot. osoby relatora

**II. Materiały uzupełniające relację**

**III. Inne materiały (zebrane przez „relatora”):**

- III/1 – dot. rodziny relatora
- III/2 – dot. ogólnie okresu sprzed 1939 r.
- III/3 – dot. ogólnie okresu okupacji (1939 – 1945)
- III/4 – dot. ogólnie okresu po 1945 r.
- III/5 – Inne...

**IV. Korespondencja**

.....  
.....  
.....  
.....

**V. Wypisy ze źródeł (tzw.: „nazwiskowe karty informacyjne”)**

**VI. Fotografie** v oryg. 1, ksero pkt. II 5-1, 2

I/1 Relacje

- Biogram E. Reklewskiej. [b.d.], rkps, kopia, k. 1. s. 1-2



# Ewa Reklewska

e. Leona i Marii

urodz. 24.08.1927 r. w Warszawie

zmarła 13.10.1943 r.

czyn. 25.01.1944 r. w Oświęcimiu z Nr. 67287

Warcenka, wzmianka I kbr. Gimnazjum Ogólnokształcącego w/m.

Miała tylko 16 lat, gdy znalazła się w szponach Gestapo.

Była egzaltowaną dzienniczką, gorącą patriotką pragnącą

bohatersko zginąć w śledztwie. Gestapowiec śledczy powiedział

do Hanki, że byłaby lepszą, aby jej siostra była mniej

„frekwentna”.

Nie mniej Ewa każdego dnia imponowała odwagą, nie wzdychano w niej marności, słabości... i a już

mgoty wcz.

Go moje promacajce z oboru nęziwiarbi mowity, ze  
siostry Reklenskie byly przedawacze ekspertymentow pseudo-  
medycznych polepajesow na probie preserpcu s'ciqieu.  
Juzi Tanderz Robale - niezien Osniqciwia sportow matelki  
Jednej z siostr Reklenskich, Istotie to w czasie wojny wnyf  
dzinyki i rozprawał swoj mowic.



Anna i Leay - Ewa i Prawy

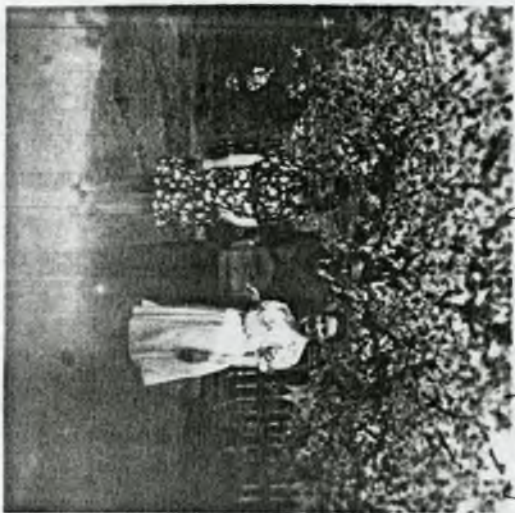


Ewa



niogdy bez.

Go mojemu pomaccajce z oboru niższwartki mowity, i  
siostrny Reblenskie byty przedlawane eksperymentami pseudob-  
medycynymu polepajecywu mo probie preserwepu s'izgiew.  
Juzi. Tandensz Robale - niezien Oswieciwia spodka i witeki  
Jednym z siostr Reblenskich, Istorie to w czasie wojny wnyf  
dinyku i rozpoznae swoje mowienie.



Anna i Leona - Ewa i Przemysław

Ewa



FUNDACJA  
GENERACJA  
OKRĘG POMORZE  
AK  
1939  
ELŻBIETY

Anna z lewej - Ewa z prawej







## I/2 Dokumenty dot. osoby relatora

- Dane o pobycie w obozie koncentracyjnym z Państ. Muzeum Oświęcim-Brzezinka, Oświęcim 1976, mps, rkps, kopia, k. l. s. 1



32-603 OŚWIĘCIM 5

L. dz. IV—8521/

4419-4421/4029/76

Związek Bojowników

~~o Wolność i Demokrację~~

Koło Miejskie Nr 1

SKARŻYSKO KAMIENNA

Państwowe Muzeum w Oświęcimiu stwierdza, że w materiałach dokumentalnych tut. Archiwum są następujące dane o niżej wymienionym więźniu b. obozu koncentracyjnego Oświęcim-Brzezinka:

1. REKLEWSKA Ewa /bliższych danych personalnych brak/, została przywieziona do obozu koncentracyjnego Oświęcim-Brzezinka /KL Auschwitz - Birkenau/ w dniu 11.11.1943 r. transportem z Radomia. *seria 431*  
W obozie oznaczona numerem więźniarskim 67287.  
W dniu 25.1.1944 r. zginęła w obozie koncentracyjnym Oświęcim-Brzezinka.
2. REKLEWSKA Anna /bliższych danych personalnych brak/, została przywieziona do obozu koncentracyjnego Oświęcim-Brzezinka /KL Auschwitz-Birkenau/ w dniu 11.11.1943 r. transportem z Radomia.  
W obozie oznaczona numerem 67286.  
W dniu 2.1.1944 r. zginęła w obozie koncentracyjnym Oświęcim-Brzezinka.
3. REKLEWSKA Maria /bliższych danych personalnych brak/, została przywieziona do obozu koncentracyjnego Oświęcim-Brzezinka /KL Auschwitz-Birkenau/ w dniu 11.11.1943 r. transportem z Radomia.  
W obozie oznaczona numerem 67288.  
W dniu 17.12.1943 r. zginęła w obozie koncentracyjnym Oświęcim-Brzezinka.

## PODSTAWA informacji:

numerowe wykazy transportów przybyłych do obozu koncentracyjnego Oświęcim-Brzezinka i spisy kobiet zmarłych w obozie w Oświęcimiu.



D Y R E K T O R

*Z up. Smoleń*

/mgr Kazimierz Smoleń /

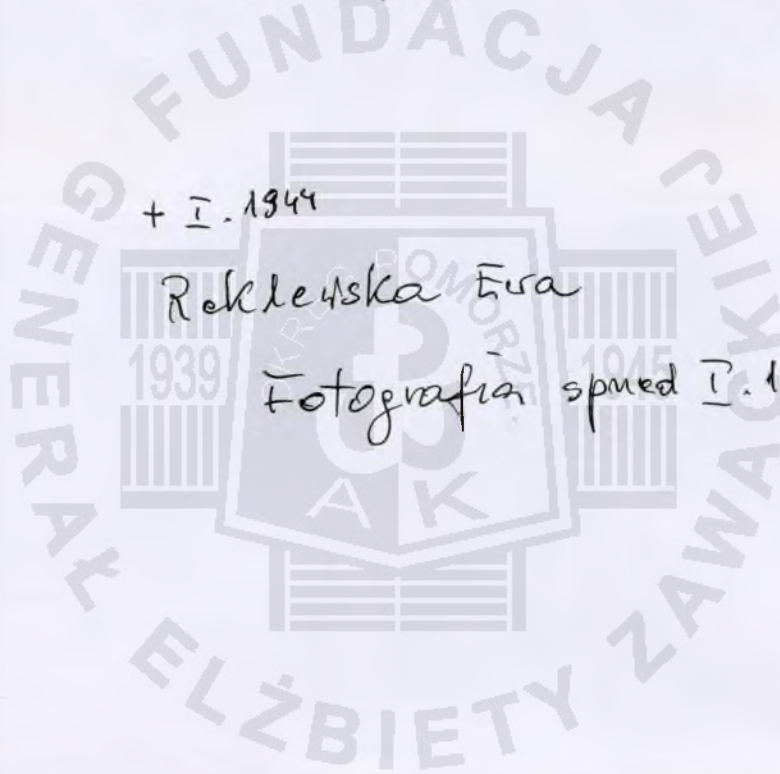
T. 3235/WSK

AK  
Radom-Kielce

+ I. 1944

Rekoleńska Era

Fotografia sprzed I. 1944r.





Ewa Reklewicz  
16 l. - 249  
uczennica komsp. nauki  
ul. JK ps. „Dziolka”  
córka sędziego Leona  
Reklewskiego, ul. B. 43.  
więz. Gestapo Radom;  
od 11. X. 43 Auschwitz  
29. I. 1944.

REKLEWSKA Ewa

