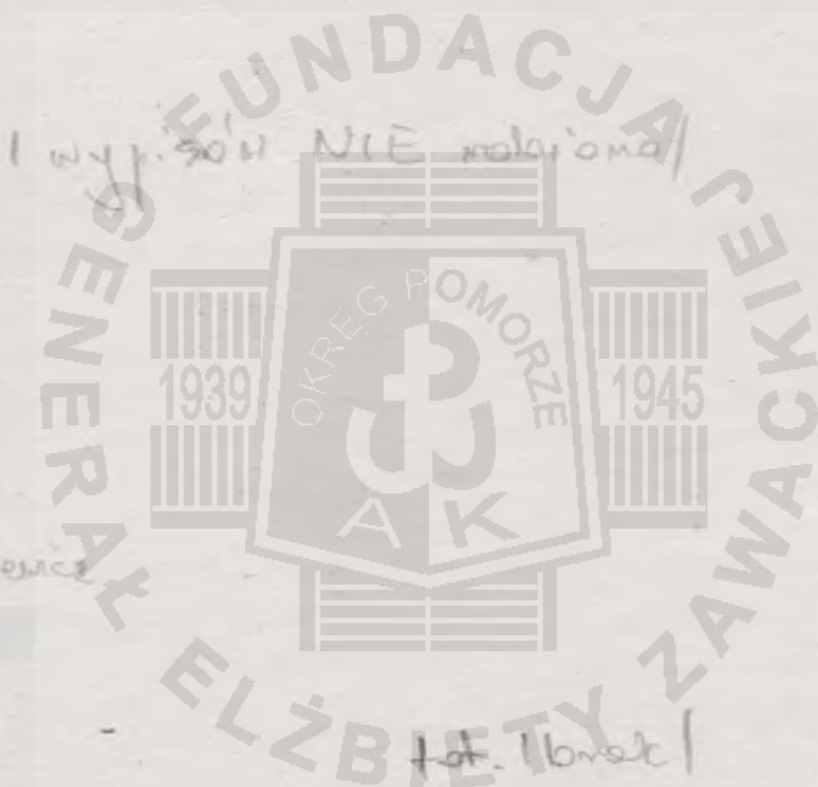


MEMORIAL  
General Marii Wittek



mat. przekazal:  
Podziemia Koperbierca

26-300 Opoczno

++  
**MATECZOWA Klara**

z d. Żyliniska

(1894 - 1946)

**AK**  
Okr. kodzi  
Ob. Opoczno

2907/WSK

SPIS ZAWARTOŚCI TECZKI — MATECZOWA Klara

2 d. żylińska

1907/WSK

I. Materiały dokumentacyjne —

I/1 — relacja właściwa —

I/2 — dokumenty (sensu stricto) dot. osoby relatora —

I/3 — inne materiały dokumentacyjne dot. osoby relatora —

II. Materiały uzupełniające relację *o k. 4, s. 1-5* —

III. Inne materiały (zebrane przez „relatora”): —

III/1 — dot. rodziny relatora —

III/2 — dot. ogólnie okresu sprzed 1939 r. —

III/3 — dot. ogólnie okresu okupacji (1939 – 1945) —

III/4 — dot. ogólnie okresu po 1945 r. —

III/5 — inne... —

IV. Korespondencja —

V. Wypisy ze źródeł [tzw. „nazwiskowe karty informacyjne”] —

VI. Fotografie *krak.*



## II MATERIAKY UZUPEKNIAJĄCE RELACJĘ

- karta ewidencyjna Nr 5 systemowa przez Włodzimiera Kopenkiewicza, Opoczno 1998, data wpływu: 29.01.01, Ksero, k. 2, s. 1-2;  
II egz. I data wpływu: 31.01.01, Ksero, k. 1, s. 3-4.
- krótkie notka biograficzna oprac. przez Wł. Kopenkiewicza, Opoczno 2001, mpz (Ksero), k. 1, s. 5.



KARTA EWIDENCYJNA

Wzrost data 29 06 2001  
2561/100

Nr 5

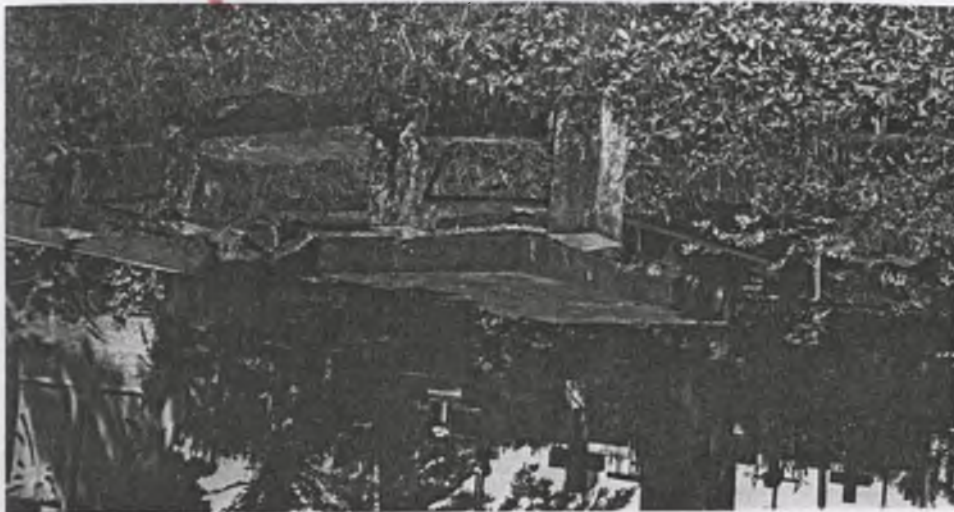
4

/pieczętka gminy/

<p>1. Miejscowość (gmina, powiat, parafia) położenia obiektu S z a w n o pocztą, gmina Sławno, powiat Opoczno, województwo Łódzkie</p>	<p>2. Rodzaj obiektu (grób/ kwatera/ cmentarz wojenny) Mogiła ziemna z kamienią po- ziomą płytą na terenie cmen- tarza parafialnego św. Gierę- cego w Sławnie.</p>	<p>3. Treść napisu (płyty, tablice, itp.) Na płycie kamiennej wkleśły napis o treści: S+ P z Żylińskich Klara Mateczowa porucznik Armii Krajowej późniejsza "Krzyżem Zasługi" 20.11.1894r.-8.11.1946r. Bóże daj szczęście wieczne wielkiemu sercu ukochanej żony i matki."</p>	<p>4. Data powstania obiektu (autor, fundator) 11.11.1946r. Ufundował małż oraz córnka zmarłej tragicz- nie.</p>				
<p>5. Stan obiektu (uszkodzenia, remonty, wandalizm, kradzieże, inne) stan dobry</p>	<p>6. Rodzaj materiału (wymiaru obiektu) Głosany biały kamień/pias- kowiec żarnowski. Płyta nagrobna o wymiarach szer. 1.19 m x 2.17 m-dł. wys. podmurówki 0.5 m.</p>	<table border="1"> <tr> <td data-bbox="662 1064 790 1388"> <p>7. Patronat społeczny</p> </td> <td data-bbox="662 1388 790 1736"> <p>administracyjny</p> </td> </tr> <tr> <td data-bbox="391 1064 662 1388"> <p>Akcja Katolicka przy Par. Rzym. - Kat. św. Gieręcego i Wniebowzięcia MPP w Sławnie Sierz. sztab. Włodzimierz Koperkiewicz.</p> </td> <td data-bbox="391 1388 662 1736"> <p>Muzeum Regionalne w Opocznie Pl. Zamkowy 1 Urząd Gminy w Sławnie.</p> </td> </tr> </table>	<p>7. Patronat społeczny</p>	<p>administracyjny</p>	<p>Akcja Katolicka przy Par. Rzym. - Kat. św. Gieręcego i Wniebowzięcia MPP w Sławnie Sierz. sztab. Włodzimierz Koperkiewicz.</p>	<p>Muzeum Regionalne w Opocznie Pl. Zamkowy 1 Urząd Gminy w Sławnie.</p>	<p>8. Literatura (czy obiekt jest ujęty w przewodnikach, inne opisy, broszury, opracowania, książki, artykuły prasowe) 1. Kartoteka pt. "Małe For- my Sakralne"-1987r. autor stwa sierż. sztab. Włodzi- mierz Koperkiewicz w Muzeum Regionalnym w Opocznie. Sierz. sztab. Włodzimierz Koperkiewicz "Dokumenta- cja grobów wojennych z I i II Wojny Świat.- maszynopis -1987r. Muzeum Regionalne w Opocznie.</p>
<p>7. Patronat społeczny</p>	<p>administracyjny</p>						
<p>Akcja Katolicka przy Par. Rzym. - Kat. św. Gieręcego i Wniebowzięcia MPP w Sławnie Sierz. sztab. Włodzimierz Koperkiewicz.</p>	<p>Muzeum Regionalne w Opocznie Pl. Zamkowy 1 Urząd Gminy w Sławnie.</p>						



Miejsce na fotografię



10. Dane historyczne  
dot. obiektu

Wymieniona w pkt. 3 była żołnierzem I i II Wojny Światowej. Blisko związana z Osobą Marszałka Józefa Piłsudskiego. Pielęgniarka w Wojsku Polskim w czasie I Wojny Świat. Podczas II Wojny Świat. w Armii Krajowej w Służbie Zdarowia. Zamęczona przez Urząd Bezpieczeństwa za działalność w AK.

11. Data zaprowadzenia karty  
15.07.1999r.

12. Dodatkowe uwagi  
uzupełnienia

13. Lokalizacja obiektu  
(opis lub szkic planu położenia obiektu)

Mogila położona jest na terenie cmentarza parafialnego św. Gierącego w Sławnie, po prawej stronie głównej alei prawie że przy końcu od strony południowego muru.

14. Prowadzący kartę  
Opiekun Miejsc Pamięci Narodowej  
sierż. sztab.  
Włodzimierz Koperkiewicz  
zam. Ogonowice nr 186

(podpis)

Opiekun Miejsc Pamięci Narodowej  
Społeczny Opiekun Zabytków  
Włodzimierz Koperkiewicz  
ul. Słoneczna 10, 05-110 Ogonowice, pow. Białobrzegi



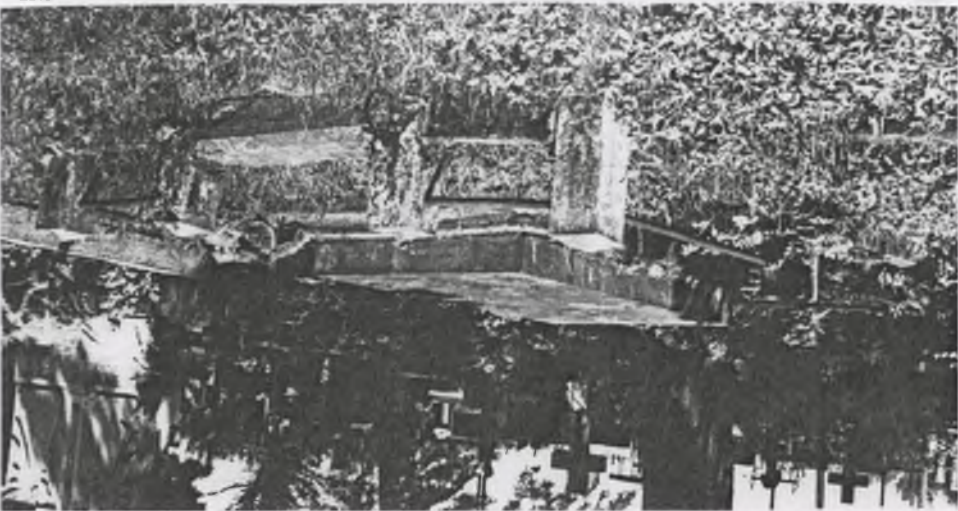



KARTA EWIDENCYJNA

/pieczęćka gminy/

<p>1. Miejsowość (gmina, powiat, parafia) położenia obiektu</p> <p>S ł a w n o pocztą, gmina Ślawno, powiat Opoczno, województwo Łódzkie</p>	<p>2. Rodzaj obiektu (grób/ kwatery/ cmentarz wojenny)</p> <p>Mogiła ziemna z kamienną płytą na terenie cmentarza parafialnego św. Gierącego w Ślawnie.</p>	<p>3. Treść napisu (płyty, tablice, itp.)</p> <p>Na płycie kamiennej wkleśły napis o treści: S+ P z Żylińskich Klara Mateczowa porucznik Armii Krajowej odznaczona "Krzyżem Zasługi" 20.11.1894r.-8.11.1946r. Boże daj szczęście wieczne wielkiemu sercu ukochanej żony i matki."</p>	<p>4. Data powstania obiektu (autor, fundator)</p> <p>11.11.1946r. Ufundował maż oraz córka zmarłej tragicznie.</p>				
<p>5. Stan obiektu (uszkodzenia, remonty, wandalizm, kradzieże, inne)</p> <p>stan dobry</p>	<p>6. Rodzaj materiału (wymiary obiektu)</p> <p>ciosany białe kamień/piaskowlec żarnowski. Płyta nagrobna o wymiarach szer. 1.19 m x 2.17 m-dł. wys. podmurówki 0.5 m.</p>	<p>7. Patronat</p> <table border="1"> <tr> <td data-bbox="790 828 845 1153">społeczny</td> <td data-bbox="790 470 845 828">administracyjny</td> </tr> <tr> <td data-bbox="845 828 1252 1153">Akcja Katolicka przy Par. Rzym.-Kat. św. Gierącego i Wniebowzięcia NMP w Ślawnie Sierż. sztab. Włodzimierz Koperkiewicz.</td> <td data-bbox="845 470 1252 828">Muzeum Regionalne w Opocznie Pl. Zamkowy 1 Urząd Gminy w Ślawnie.</td> </tr> </table>		społeczny	administracyjny	Akcja Katolicka przy Par. Rzym.-Kat. św. Gierącego i Wniebowzięcia NMP w Ślawnie Sierż. sztab. Włodzimierz Koperkiewicz.	Muzeum Regionalne w Opocznie Pl. Zamkowy 1 Urząd Gminy w Ślawnie.
społeczny	administracyjny						
Akcja Katolicka przy Par. Rzym.-Kat. św. Gierącego i Wniebowzięcia NMP w Ślawnie Sierż. sztab. Włodzimierz Koperkiewicz.	Muzeum Regionalne w Opocznie Pl. Zamkowy 1 Urząd Gminy w Ślawnie.						
		<p>8. Literatura (czy obiekt jest ujęty w przewodnikach, inne opisy, broszury, opracowania, książki, artykuły prasowe)</p> <p>1. Kartoteka pt. "Małe Fortny Sakralne" - 1987r. autorstwa sierż. sztab. Włodzimierza Koperkiewicza w Muzeum Regionalnym w Opocznie. Sierż. sztab. Włodzimierz Koperkiewicz "Dokumentacja grobów wojennych z I i II Wojny Świat. - maszynopis - 1987r. Muzeum Regionalne w Opocznie.</p>					



<p>Miejsce na fotografię</p> 	<p>10. Dane historyczne dot. obiektu</p> <p>Wymieniona w pkt. 3 była żołnierzem I i II Wojny Światowej. Blisko związana z Osobą Marszałka Józefa Piłsudskiego. Pielęgniarka w Wojsku Polskim w czasie I Wojny Świat. Podczas II Wojny Świat. w Armii Krajowej w Słubie-Zórowia. Zamęczona przez Urząd Bezpieczeństwa za działalność w AK.</p>	<p>11. Data zaprowadzenia karty</p> <p>15.07.1999r.</p>	<p>12. Dodatkowe uwagi</p> <p>uzupełnienia</p>
<p>13. Lokalizacja obiektu (opis lub szkic planu położenia obiektu)</p> <p>Mogila położona jest na terenie cmentarza parafialnego św. Gierzego w Sławnie, po prawej stronie głównej alei prawie że przy końcu od strony południowego muru.</p> 	<p>14. Prowadzący kartę</p> <p>Opiekun Miejsc Pamięci Narodowej</p> <p>sierż. sztab.</p> <p>Włodzimierz Koperkiewicz</p> <p>zam. Ogonowice nr 186</p> <p>(podpis)</p> <p><i>Włodzimierz Koperkiewicz</i></p>		

L.dz. 329h WSK 01

4/11

3. Śp. por. AK Klara M a t e c z o w a de domożylińska odznaczona "Krzyżem Zasługi", ur. dnia 20.11.1894 r. a zm. tragicznie dnia 8.11.1946r. 11/5

Według informacji organisty śp. Zdzisława Wlazło ze Sławna koło Opoczna była ona blisko związana z Osobą Marszałka J. Piłsudskiego, była w sanitarcie podczas I i II Wojny Światowej. Po wojnie aresztowana przez NKWD i zamordowana. Została pochowana w grobie rodzinnym na terenie Par. Rzym.-Kat. św. Gierącego i Wniebowzięcia NMP w Sławnie gm. i p-ta Sławno, pow. Opoczno, woj. Łódzkie. Mimo prób nie udało mi się dotrzeć do rodziny. Wykonałem tylko dokumentację grobu.

Wspominany organista śp. Zdzisław Wlazło był również żołnierzem AK na terenie Placówki AK w Sławnie koło Opoczna.





L.dz. 3294 WSK 01  
28 X

MATECZOWA Klara

