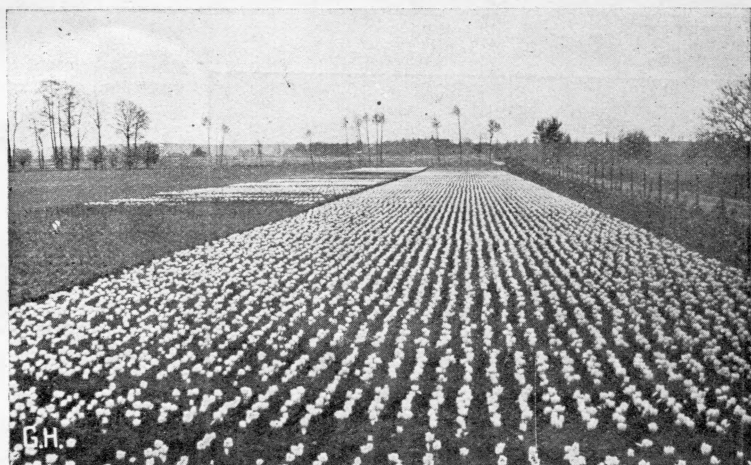


**SOMMER 1936**

**SONDER-OFFERTE**

ÜBER HOLLÄNDISCHE BLUMENZWIEBELN, EREMURUS, PAEONIEN, TREIBASTILBEN, ERDBEERPFLANZEN UND CYCLAMENSAMEN



**G. HENTSCHEL**

**TORUŃ-MOKRE**

LELEWELA 3 - TELEFON 1877  
POSTSCHLISSFACH 12

**GÄRTNEREI**



POSTSCHECKKONTO: PKO. 212362  
BANKKONTEN: VEREINSBANK TORUŃ  
BANK ZWIĄZKU SPÓŁEK ZAROBKOW. TORUŃ  
BANK ZWIĄZKU SPÓŁEK ZAROBKOW. DANZIG





Frühe gefüllte Tulpen Murillo.

## Holländische Blumenzwiebeln für Garten und Treiberei

**Kultur und Verwendung im Garten:** In nährkräftigen, nicht allzuschweren Boden von alter Dungkraft 10—15 cm. tief mit 12 cm. Abstand im September-Oktober gepflanzt, halten Blumenzwiebeln nicht nur mehrere Jahre unberührt am gleichen Standpunkt aus, sondern entwickeln sich infolge reichlicher Brutzwiebelbildung immer üppiger in Blattwerk und Blüten, bis ein Nachlassen Umpflanzen nötig macht. Die abwelkenden Blätter dürfen vor dem Vergilben nicht entfernt werden. — Im Garten empfiehlt es sich, in den Staudenrabatten Lücken zu lassen und sie mit Trupps von 5—20 Stück gleicher Art und Farbe, in jedem eine andere Sorte zu bepflanzen. Die Anordnung nach Farben in Beeten hat in öffentlichen Anlagen und Gartenräumen repräsentativen Charakters ihre Berechtigung. Crocus, Galanthus, Scilla, Narcissen sind auch als Streutrupps im Rasen von schönster Wirkung.

## Hyazinthen.

Von allen Blumenzwiebeln sind Hyazinthen in unseren sonnenarmen, kalten Wintern bereits von Weihnachten ab unsere ersten und genügzaamsten Duftbringer. Bei sachgemässer Behandlung macht die Treiberei keine Schwierigkeiten, doch empfehle ich hierzu I. und II. Grösse zu nehmen. Für den Garten genügt II. Grösse, sowie „Freilandrummel“. Folgende prächtige Sorten sind durch mich erprobt, genügen den verwöhntesten Ansprüchen und sind von erstklassiger Qualität.

### Für Treiberei und Freiland.

**City of Haarlem**, gelb.  
**Fürst Bismarck**, hellblau, früh.  
**Gertrude**, dunkelrosa.  
**Grand Maitre**, porzellanblau.  
**Johann**, hellblau, nur II. Grösse.  
**King of the Blues**, dunkelblau.  
**La Victoire**, karminrot, nur II. Grösse.  
**L'Innocence**, allerschönste weisse.  
**Moreno**, rosa.  
**Queen of the Pinks**, rosa, spät.  
**Queen of the Blues**, dunkelblau.  
**Yellow Hammer**, gelb.

**I. Grösse** prima Qualität.  
 1 St. Zl. 0,75    10 St. Zl. 7,00    100 St. Zl. 65,00  
**II. Grösse** prima Qualität.  
 1 St. Zl. 0,65    10 St. Zl. 6,00    100 St. Zl. 55,00  
**Treibrummel** in obigen Sorten  
 10 St. Zl. 4,50    100 St. Zl. 40,00  
**Treibrummel** in Mischung  
 10 St. Zl. 4,00    100 St. Zl. 36,00  
**Freilandrummel** in obigen Sorten  
 10 St. Zl. 3,50    100 St. Zl. 30,00  
**Freilandrummel** in Mischung  
 10 St. Zl. 3,00    100 St. Zl. 27,00

### Präparierte zur Weihnachtstreiberei u. Neujahr

**Fürst Bismarck**  
hellblau

**L'Innocence**  
reinweiss

**Moreno**  
rosa

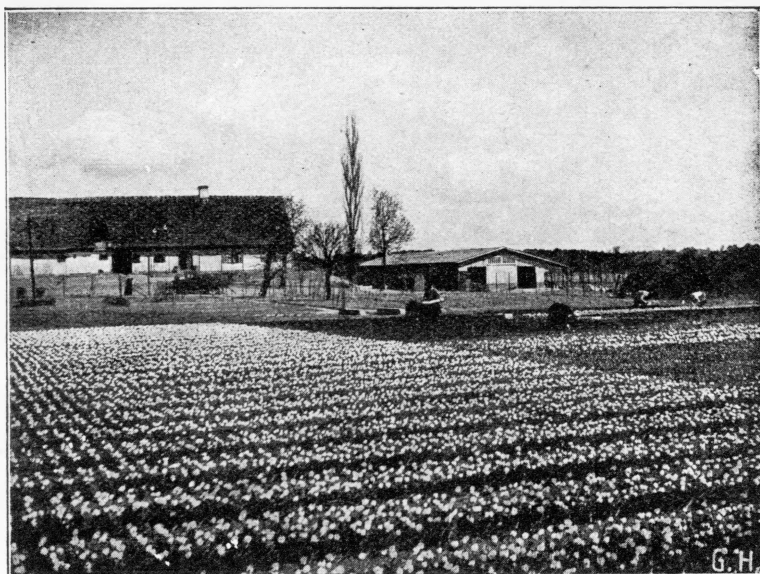
#### I. Grösse:

1 Stück Zl. 0,90    10 Stück Zl. 8,50  
 100 Stück Zl. 80,00

#### II. Grösse:

1 Stück Zl. 0,75    10 Stück Zl. 7,00  
 100 Stück Zl. 65,00

Teilansicht meiner Tulpenkulturen  
in Górsk pow. Toruń.



## Frühe Tulpen zum Treiben und für den Garten

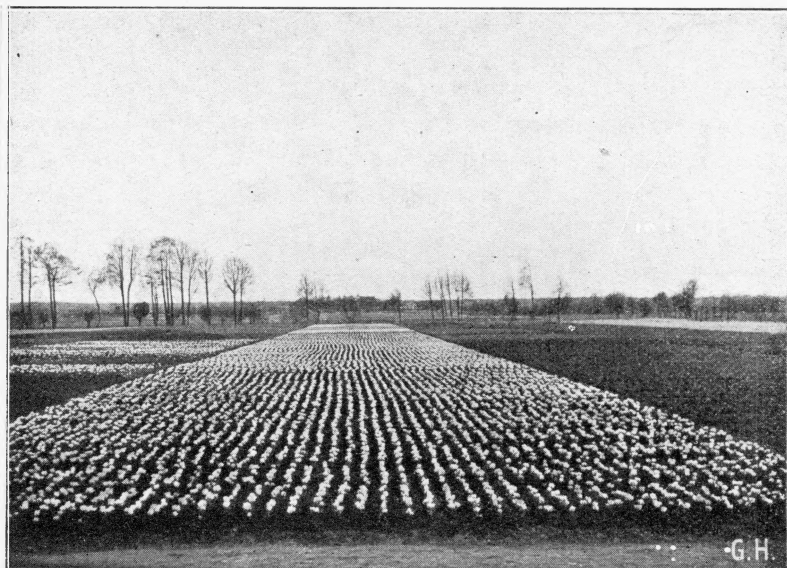
Frühe Tulpen sind in unseren Wintern infolge ihrer hervorragenden Treibfähigkeit das herrlichste Material für Zimmerschmuck. Im Garten bilden sie im ersten Frühlingsgrün Farbeninseln von berauschernder Glut. Sie sind deshalb, wie auch wegen ihres niedrigen Wachstums ganz besonders für die Bepflanzung von Rabatten geeignet.

Sorten mit \* eignen sich besonders zur Weihnachtstreiberei.

### Einfach blühende Sorten

	10 St.	100 St.
	zloty	
<b>Artus</b> , glänzend scharlach . . . . .	1,70	15,30
* <b>Brillant Star</b> , leuchtend scharlach mit gelber und schwarzer Zeichnung im Grunde, die vorzüglichste Sorte für die Weihnachtstreiberei . . . . .	1,70	15,30
<b>Couleur Kardinal</b> , dunkelscharlach, aussen bläulich schattiert auf kräftigem Stiel, für spätere Treiberei und Gruppen unübertroffen . . . . .	1,70	15,30
<b>Cramoisie Brillant</b> , zinnoberscharlach . . . . .	1,50	13,50
<b>Diana</b> , reinweiss . . . . .	1,70	15,30
* <b>Duc de Berlin</b> , rot mit gelbem Rand, früheste Treibtulpe . . . . .	1,80	16,20

	10 St.	100 St.
	zloty	
* <b>Duc van Thol Maximus</b> , weiss . . . . .	1,70	15,30
<b>Flamingo</b> , karminrosa mit weiss . . . . .	1,80	16,20
<b>Gelber Prinz</b> , gelb, wohlriechend . . . . .	1,70	15,30
<b>General de Wet</b> , orange-gelb, prachtvolle Treib- und Gartensorte . . . . .	2,00	18,00
<b>Kaiserkrone</b> , scharlach, gelber Rand . . . . .	2,20	20,00
<b>La Reine</b> , weiss, im Verblühen rosa schattiert, gute Treibsorte . . . . .	1,50	13,50
<b>La Reine Maxima</b> , weiss, wie vorige, aber grossblumiger . . . . .	1,70	15,30
<b>Mac Kinley</b> , ziegelrot . . . . .	2,00	18,00
* <b>Mon Tresor</b> , reingelb, edel gebaut, zur frühen Treiberei . . . . .	2,00	18,00
<b>Prinz von Oesterreich</b> , orangerot, rundliche Blume auf langem Stiel, wohlriechend, für Treiberei und Garten . . . . .	1,70	15,30
* <b>Proserpine</b> , karminrosa, sehr grosse Blüte, zur Weihnachtstreiberei . . . . .	1,80	16,20
<b>Rising Sun</b> , goldgelb . . . . .	1,80	16,20
* <b>Rose Precose</b> , hellrosa . . . . .	2,00	18,00
<b>Vermillon brillant</b> , glänzend scharlach, eine der prächtigsten in dieser Farbe für die Treiberei und Beete . . . . .	1,90	17,10
<b>Weisser Falke</b> , weiss, grosse runde Blume, vorzügliche Treib- und Gartensorte . . . . .	1,90	17,10
<b>Weisser Schwan</b> , reinweiss . . . . .	1,70	15,30



Eigene Tulpenkulturen in Górsk bei Toruń. Frühe gefüllte Tulpen Murillo.

## Frühe Tulpen Gefüllt blühende Sorten

	10 St.	100 St.		10 St.	100 St.
	zloty			zloty	
<b>Azalea</b> , dunkelrosa . . . . .	1,80	16,20	lich, da immer sichere Erfolge		
<b>Boule de neige</b> , reinweiss, sonst wie Murillo . . . . .	2,20	20,00	zeitigend. Zur Rabattenpflanzung besonders zu empfehlen	1,60	14,40
<b>Couronne d'or</b> , gelb, bräunlich schattiert, gehört zu den besten Treibsorten, für Beete vorzüglich . . . . .	2,00	18,00	<b>Orange Nassau</b> , orangerot . . . . .	2,00	18,00
<b>Electra</b> , dunkelkarminrot . . . . .	1,80	16,20	<b>Peach Blossom</b> , dunkelrosa. Treib- und Gartensorte . . . . .	1,80	16,20
<b>Lac van Haarlem</b> , lila . . . . .	2,00	18,00	<b>Rukra Maxima</b> , dunkelrot, dicht gefüllt . . . . .	1,90	17,10
<b>Mr. van der Hoeff</b> , goldgelbe Murillosorte . . . . .	1,80	16,20	<b>Teeroos</b> , hellgelb, lachsfarbig schattiert, sehr zarte Farbe, hat die gleichen Vorzüge wie Murillo	1,70	15,30
<b>Murillo</b> , anfangs weiss, im aufgeblühten Zustand zartrosa. Als gefüllte Treibsorte unentbehr-			<b>Vuurback</b> , orange-scharlachrot, sehr grosse Blume, späte Treib- und Gartensorte . . . . .	1,90	17,10

## Treibsortimente

### in frühen Tulpensorten meiner Wahl:

<b>Sortiment A.</b>	50 einfache Tulpen in 5 Sorten . . . . .	Zł	<b>8,00</b>
„	<b>B.</b> 50 gefüllte Tulpen in 5 Sorten . . . . .	„	<b>9,00</b>
„	<b>C.</b> 100 einfache und gefüllte Tulpen in 10 Sorten „		<b>15,00</b>

Darwintulpen sind ideale  
Schnittblumen.

## Darwin-, Breeder- und späte Tulpen

Ganz besondere Tugenden entwickeln die wundervollen, fast meterhohen Darwin- und Breeder-Tulpen mit ihren mannigfachen Farbtönen und ihrer ausserordentlichen Haltbarkeit im Freien und als Vasenstrauss. Diese Rasse verlängert den Tulpenflor um 4 Wochen. Die mit einem \* bezeichneten Darwintulpen eignen sich auch zur späten Treiberei.



### Darwin-Tulpen

	10 St.	100 St.		10 St.	100 St.
	zloty			zloty	
<b>Anton Roozen</b> , dunkelrosa, eine wertvolle Schnittsorte . . . . .	1,80	16,20	<b>Le Notre</b> , kräftig rosa mit silbrigem Rand . . . . .	1,80	16,20
* <b>Bartigon</b> , karminrot, ist durch ihre herrliche Farbe und sichere Treibfähigkeit die wertvollste Darwin-Tulpe für Treiberei . . . . .	1,60	14,40	* <b>Mr. Farncombe Sanders</b> , leuchtend scharlachrot . . . . .	1,60	14,40
<b>Dream</b> , innen violett, aussen silbrigweiss, bringt auf sehr langen und sehr steifen Stielen Riesenblumen . . . . .	1,90	17,10	<b>Nauticus</b> , weinrote Mitte, Unterseite rosa, sehr beliebte Schnittsorte . . . . .	1,70	15,30
<b>Europa</b> , leuchtendrot . . . . .	1,80	16,20	<b>Petrus Hondius</b> , kirschrot . . . . .	2,00	18,00
<b>Faust</b> , schwarzrot, ist gleichfalls eine gute Schnittsorte, die sich sehr steif hält . . . . .	1,80	16,20	<b>Pride of Haarlem</b> , leuchtendrot, riesige Blumenkelche, eine herrliche Schnitt-Tulpe . . . . .	1,60	14,40
<b>Gretchen</b> , ganz zartes Rosa. Unterseite silbrig übergossen, die zarteste Farbe in Rosa . . . . .	1,25	11,25	<b>Prinzess Elisabeth</b> , leuchtend rosa . . . . .	1,70	15,30
* <b>Klara Butt</b> , zartlachsfarbig, bringt durch ihre zarte Farbe eine Abwechslung in das flammende Spiel der Darwin-Tulpen . . . . .	1,25	11,25	<b>Prof. Rauwenhoff</b> , rot, hat viel Ähnlichkeit mit Pride of Haarlem . . . . .	1,70	15,30
<b>La Tristesse</b> , mauve-lila, ist der Liebling aller Freunde der lila Tulpe . . . . .	1,90	17,10	<b>Sieraad van Flora</b> , cerise-rot mit silbriger Unterseite, eine Schau- blume von herrlicher Leuchtkraft und Farbenpracht . . . . .	1,90	17,10
<b>La Tulipe Noire</b> , die schwarze Tulpe. Es ist zwar kein Ebenholzschwarz, aber ein dunkles Schwarzbraun . . . . .	2,00	18,00	* <b>Victoire d'Oliviéra</b> , dunkelkarminrot, ist die allerfrüheste Darwintreibtulpe . . . . .	1,70	15,30
			* <b>William Copland</b> , hell lilablau, wird ihrer eigenartigen Färbung wegen stets mit Vorliebe gekauft, noch früher als Bartigon . . . . .	1,60	14,40
			* <b>William Pitt</b> , hellscharlach, Treibsorte ersten Ranges . . . . .	1,70	15,30
			<b>Zwanenburg</b> , zart milchweiss . . . . .	2,00	18,00



Späte Tulpen Picotee.

**Breeder-Tulpen**

	10 St.	100 St.
	złoty	
<b>Archeron</b> , dunkel blutrotbraun . . . . .	1,80	16,20
<b>Belle Brunette</b> , dunkelbordeaux rotbraun . . . . .	1,50	13,50
<b>Cäsar</b> , dunkel-lila . . . . .	1,80	16,20

**Botanische Tulpen für den Kenner**

<b>Tulipa Clusiana</b> , weiss, rot gestreift, sehr reizvoll in Verbindung mit Polsterstauden.	1 Stück Zł. 0,75	10 Stück Zł. 6,00
— <b>Eichleri</b> , zinnober-scharlach, Blüte spitzblättrig.	1 Stück Zł. 0,50	10 Stück Zł. 4,00
— <b>Fosteriana</b> , zinnoberscharlach mit gelber und schwarzer Mitte, leuchtende Farbe, riesenblumig.	1 Stück Zł. 1,25	10 Stück Zł. 10,00
— <b>Défiance</b> , leuchtend scharlach-zinnober.	1 Stück Zł. 1,80	10 Stück Zł. 15,00
— <b>Greigi</b> , orange - scharlach, sehr grosse, edel geformte Blume, Laub braun gefleckt.	1 Stück Zł. 3,00	10 Stück Zł. 25,00

	10 St.	100 St.
	złoty	
<b>Golden bronze</b> , goldbronce, kastanienbraun angehaucht . . . . .	1,80	16,20
<b>Jaune d'Oeuf</b> , aprikosenfarbig mit orangebrauner Schattierung . . . . .	2,00	18,00
<b>Mad. Butterfly</b> , silbrig zartlila . . . . .	1,50	13,50
<b>Madras</b> , dunkelrotbraun . . . . .	1,80	16,20
<b>Plutarchus</b> , orange. Unterseite goldgelb . . . . .	1,80	16,20
<b>Prince of Orange</b> , orangescharlach . . . . .	2,00	18,00
<b>Vulcain</b> , aprikosenorange mit gellichem Rand . . . . .	2,20	20,00

**Späte Tulpen**

<b>Albino</b> , reinweiss . . . . .	2,00	18,00
<b>Gesneriana spathulata major</b> , karmin-scharlach, sehr grosse Blüte Kelchform . . . . .	1,50	13,50
<b>Isabella</b> , weiss, mit breitem rotem Rand . . . . .	1,60	14,40
<b>Inglescombe Pink</b> (Salmon Queen) Hobbema-rosa mit grünlicher Mitte . . . . .	1,50	13,50
<b>Inglescombe Yellow</b> , zartgelb . . . . .	1,70	15,30
<b>Picotee</b> , weiss mit schmalen rotem Rändchen, Kelchform . . . . .	1,50	13,50

**Papagei-Tulpen**

Monströse, gefranste Form. Gelbe rote, rotbraune und gestreifte Farben gemischt . . . . .	1,70	15,30
---	------	-------

**Tulipa Kaufmanniana Brillant,**

leuchtend rot, sehr früh.	1 Stück Zł. 1,50	10 Stück Zł. 12,00
— <b>Gaiety</b> , kreme-weiss, aussen rot gestreift.	1 Stück Zł. 1,25	10 Stück Zł. 10,00
— <b>lanata</b> , brennend scharlach, Mitte gelb und schwarz, sehr grosse Blume.	1 Stück Zł. 2,50	10 Stück Zł. 20,00
— <b>linifolia</b> , karmin-scharlach, kleinblütige Zwergtulpe für Steingärten.	1 Stück Zł. 2,00	10 Stück Zł. 16,00
— <b>praestans Tubergens var.</b> , orangescharlach 2 bis 3 Blumen auf jedem Stiel.	1 Stück Zł. 0,75	10 Stück Zł. 6,00

**Hentschel's**

**Tulpen-Sortimente  
und Mischungen**

dürfen in keinem  
Garten fehlen. Beach-  
ten Sie den überaus  
niedrigen Preis!



## Prachtmischungen für das Freiland

Frühe einfache Tulpen . . . . .	10 Stück	Zl. 1,00	100 Stück	Zl. 8,00
Frühe gefüllte Tulpen . . . . .	10	„ „ 1,00	100	„ „ 9,00
Darwin- und Breeder-Tulpen . . . . .	10	„ „ 1,00	100	„ „ 8,00
Tulpen aller Klassen (Rummel) . . . . .	10	„ „ 1,00	100	„ „ 7,50

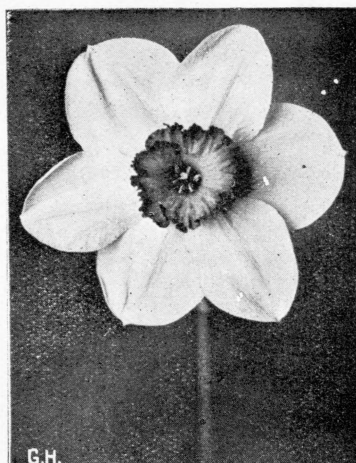
## Preiswerte Spezial-Tulpen-Sortimente

für den Frühlingsgarten.

Sortiment	I.	50 einfache frühe Tulpen in 5 Sorten meiner Wahl . . . . .	Zl. 5,00
„	II.	50 gefüllte frühe Tulpen in 5 Sorten meiner Wahl . . . . .	Zl. 5,50
„	III.	100 einfache und gefüllte Tulpen in 10 Prachtsorten meiner Wahl . . . . .	Zl. 10,00
„	IV.	100 Darwin- und Breedertulpen in 10 besonders schönen Sorten meiner Wahl . . . . .	Zl. 10,00
„	V.	200 Tulpen für Garten und Park in 20 Prachtsorten meiner Wahl:	
		50 frühe einfache Tulpen . . . . .	} Zl. 18,00
		50 frühe gefüllte Tulpen . . . . .	
		50 Darwintulpen . . . . .	
		50 Breedertulpen . . . . .	



Bicolor Victoria.



Barri Early Surprise.



Tresserve.

## Narzissen.

Die Narzissen sind in ihren kurz-kronigen, Trompeten-, gefüllten und Bukett narzissen-Formen ein alter Schatz unserer Gärten. Wer möchte sie zur Osterzeit im Hause und im Garten vermissen?

### Gefüllt blühende Sorten.

	10 St.	100 St.
	złoty	
<b>Alba plena odorata</b> , reinweiss . . . . .	1,90	17,10
<b>Sulphur Phoenix</b> , schwefelgelb mit weiss . . . . .	2,20	20,00
<b>Van Sion</b> , reingelb . . . . .	3,00	27,00

### Einfach blühende Sorten.

<b>Barri Early Surprise</b> , cremeweiss mit orange Krone . . . . .	2,00	18,00
<b>Bicolor Victoria</b> , cremegelber Kranz, hellgelbe Trompete . . . . .	3,00	27,00
<b>incomparabilis Helios</b> , schwefelgelb mit orangegelber Krone . . . . .	3,30	30,00
<b>King Alfred</b> , satt-gelb mit grosser Trompete . . . . .	3,30	30,00

	10 St.	100 St.
	złoty	
<b>Medea</b> , cremegelb mit langer gewellter Trompete . . . . .	4,00	36,00
<b>Poeticus ornatus</b> , reinweiss, die bekannte einfache Narzisse . . . . .	1,50	13,50
— — <b>maximus</b> , grösser wie vorige . . . . .	1,80	16,20
<b>Princeps</b> , schwefelgelb . . . . .	2,20	20,00
<b>Tresserve</b> , kanariengelb mit grosser Trompete . . . . .	3,30	30,00
<b>Poelaz L'Innocence</b> , reinweisse Bukettnarzisse mit gelbem Auge . . . . .	3,30	30,00
<b>Poelaz Mischung</b> für den Garten . . . . .	2,20	20,00
<b>Narzissen Mischung</b> obiger Sorten:		
I. Grösse . . . . .	3,00	27,00
II. Grösse für den Garten . . . . .	2,00	18,00

### EIN FARBENFREUDIGES FRÜHLINGSBILD

bieten Ihnen Ihre Polsterstauden-rabatten, wenn Sie Blumenzwiebeln, als Farbenflecke zwanglos eingestreut, zwischen die Polsterstauden pflanzen. Schon im Februar-März künden Eranthis und Schneeglöckchen, oft noch im Schnee, den nahenden Frühling an. In den nächsten Wochen schliessen sich Chionodoxa Scilla, Crocus, Traubenhyazinthen, Iris reticulata an und leiten hinüber zum Flor der farbenprächtigen Hyacinthen, Tulpen und Narzissen, die in unbändiger Frühlingsfreude wetteifern mit den in bunter Fläche leuchtenden Polsterstauden, den Aubrietien, Arabis, Teppichphloxen, Alyssum, Iberis





Chionodoxa.

## Verschiedene Blumenzwiebeln

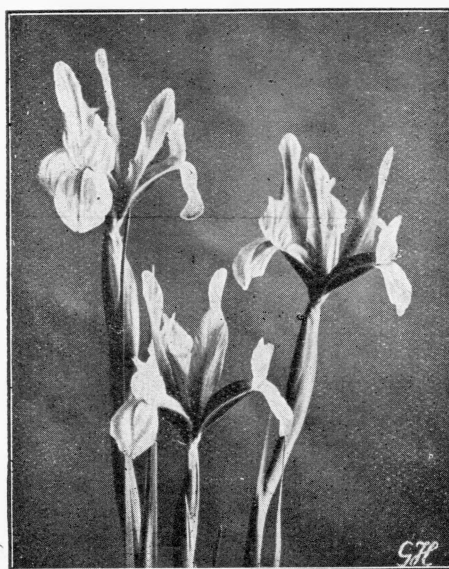
	10 St.	100 St.	
	zloty		
<b>Chionodoxa</b> , blüht schon vor den Crocus			
— <b>gigantea</b> , hellblau . . . . .	1,50	13,50	
— <b>Luciliae</b> , blau mit weisser Mitte	1,50	13,50	
— <b>alba</b> , reinweiss . . . . .	5,00	—	
— <b>sardensis</b> , dunkelblau . . . . .	1,50	13,50	
<b>Colchicum</b> (Herbstzeitlose, Herbst- crocus) blüht August—Septem- ber. Pflanzzeit Juli—August. Ohne Erde aufgestellt, im Zim- mer blühfähig (Trockenblüher).			
— <b>autumnale minor</b> , rosa	1 St. 1,00	8,00	—
— <b>major</b> , lilarosa	1 St. 1,00	8,00	—
— <b>album</b> , weiss	1 St. 1,00	8,00	—
— <b>fl. pleno</b> , gefüllt rosa	1 St. 1,00	8,00	—
— <b>hybr. Mrs. Kerbert</b> , grossblu- mig lila . . . . .	1 St. 1,20	10,00	—
— <b>Lilac Wonder</b> , grossblumig lila . . . . .	1 St. 1,20	10,00	—
<b>Crocus</b> , weiss, blau, gelb, bunt und gemischte Farben . . . . .	1,20	10,00	
<b>Eranthis hiemalis</b> , gelb, reizendes Frühlingsblümchen, schon Fe- bruar—März blühend . . . . .	1,50	13,50	

<b>Fritillaria imperialis</b> (Kaiserkro- ne). Orangefarbener, imposan- ter früher Aprilblüher, bis $\frac{3}{4}$ m. Höhe . . . . .	1 St. 1,20	10,00	—
<b>Galanthus nivalis</b> (Schneeglöck- chen) . . . . .	1,50	13,50	
— <b>Elwesii</b> , grossblumig . . . . .	1,80	16,20	
<b>Hyacinthus Muscari</b> , Traubenhya- zinthe . . . . .	1,50	13,50	
<b>Iris reticulata</b> , zeitiger Frühjahrs- blüher für den Steingarten, dunkelblau mit gelbem Mittel- streifen, 15—20 cm. hoch . . . . .	2,20	20,00	
<b>Leucojum vernum</b> , Märzbecher . . . . .	2,20	20,00	
<b>Scilla sibirica</b> , blau . . . . .	1,20	10,00	

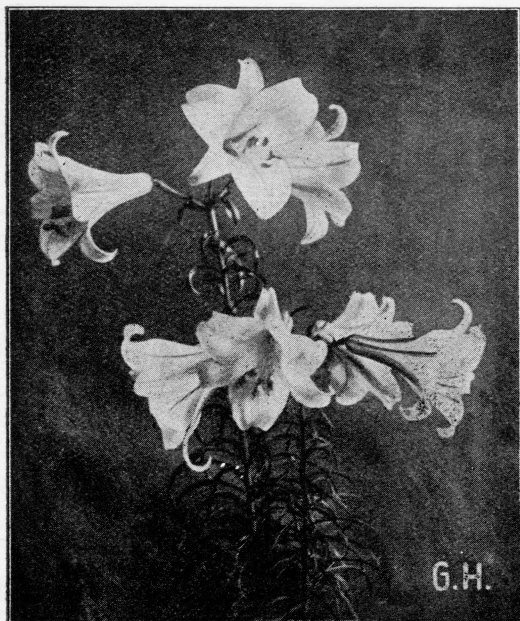
### Iris hollandica, hispanica und anglica

Den graziösen Schwestern der bekannten Deutschen Schwertlilie, deren Flor sie fortsetzen, suchen wir gern den besseren Standort aus: möglichst in langer Kultur stehenden Gartenboden, der im Sommer nicht zu trocken wird. Winterdeckung. Dann erzielen wir Blüten von wunderbarem Farbenschmelz und langer Haltbarkeit. Die 3 angeführten Arten lösen einander in der Blütezeit ab.

<b>Iris hollandica</b> , Mischung . . . . .	1,50	13,50	
— <b>hispanica</b> , „ . . . . .	1,20	10,00	
— <b>anglica</b> , „ . . . . .	1,60	14,40	



Iris hollandica.



Oben: *Lilium regale*. Rechts: *L. umbellatum*.

## Lilien

Herrliche gross- und reichblütige Zwiebelgewächse, deren Kultur im Freien nicht so schwer ist, wie allgemein angenommen wird. Sie gedeihen in jedem nahrhaften, nicht zu schweren Gartenboden. Pflanztiefe 10—20 cm. je nach Stärke der Zwiebeln.

***Lilium candidum***, Weisse Kirchenlilie, zur Rittersporn- und Kletterrosenzeit blühend und in Vereinigung mit diesen zu schönster Wirkung gelangend; herrlich duftend. Pflanzung möglichst Aug.—Sept.; lange an demselben Ort lassen.

1 Stück Zl. 0,80                      10 Stück Zl. 7,00

— **Henryi**, orangegelb, spät, mit zurückgerollten Blumenkronenblättern.

1 Stück Zl. 2,00                      10 Stück Zl. 18,00

— **Martagon**, widerstandsfähige, reichblühende Türkenbundlilie mit stark zurückgebo- genen Blumenkronenblättern von violetter Farbe.

1 Stück Zl. 1,00                      10 Stück Zl. 8,00

— **regale**, die Königslilie ist von hervorragender Bedeutung für Gärtner und Gartenliebhaber. Die duftenden weissen Blüten sitzen zahlreich an den kräftigen, drahtartigen Stielen und sind von grosser Haltbarkeit Winterhart bei leichter Laubbedeckung Auch gut treibfähig. 80—120 cm. hoch.

I. Grösse:    1 St. Zl. 1,20    10 St. Zl. 10,00

II. Grösse:    1 St. Zl. 1,00    10 St. Zl. 8,00

***Lilium speciosum album***, **Prachtlilie**. Die stark zurückgerollten Blumenkronenblätter sind ganz mattrosa mit roten Tupfen. Blütezeit Aug.—Sept. Höhe 50—100 cm. Winterdekung.

1 Stück Zl. 2,00                      10 Stück Zl. 18,00

— **rubrum**, rosarot mit dunkleren Flecken.

1 Stück Zl. 2,00                      10 Stück Zl. 18,00

— **tigrinum splendens**, leuchtend orangerote dunkel punktierte Tigerlilie, deren Blumenkronenblätter stark zurückgerollt sind. Blütezeit Juli—August, Höhe 60—120 cm. Kultur mühelos.

1 Stück Zl. 1,00                      10 Stück Zl. 8,00

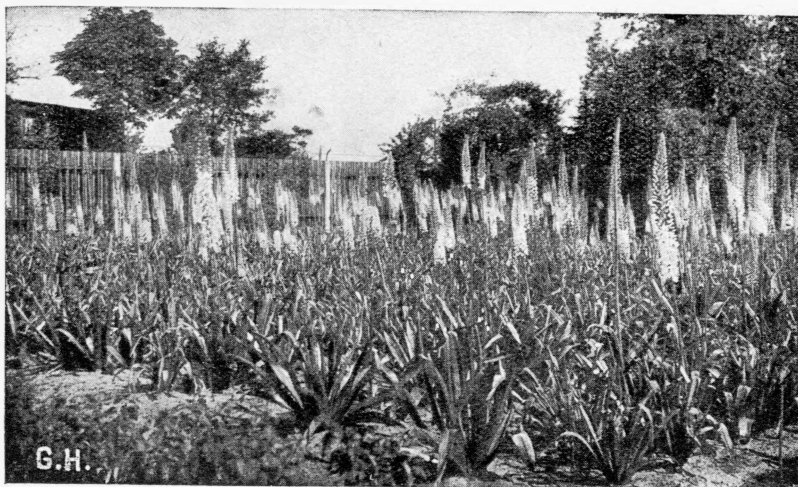
— **umbellatum**, Feuerlilie von wundervoller Leuchtkraft im Juni—Juli. Herbstpflanzung.

— **erectum**, orangerot, 80 cm. hoch.

1 Stück Zl. 1,00                      10 Stück Zl. 8,00

— **grandiflorum**, niedriger wie vorige.

1 Stück Zl. 1,00                      10 Stück Zl. 8,00



Eremurus robustus.

## Eremurus, Kleopatraanadel.

Prachtvolle Riesenstaude von tropischem Charakter zur Einzelstellung an bevorzugten Gartenplätzen. Breite, schilffartige Blätter tragen riesige Blütenähren, ähnlich über-grossen Zylinderputzern. Liefert herrliches Material für grosse Vasen. Ihre Kultur erfordert eine gewisse gärtnerische Erfahrung; nährstoffreichen, sehr lockeren, durchlässigen Boden, Pflanzung 20 bis 30 cm. tief, von der Wurzelkrone bis zur Erdoberfläche gemessen u. im Jahre nach der Pflanzung trockene Winterdeckung; Pflanzzeit im August-September. 5 bis 6 jährige blühfähige Pflanzen.

**Eremurus robustus**, ca 200 cm. hoch, blüht Mai-Juni, weisse und rosa getrennt, extra stark.

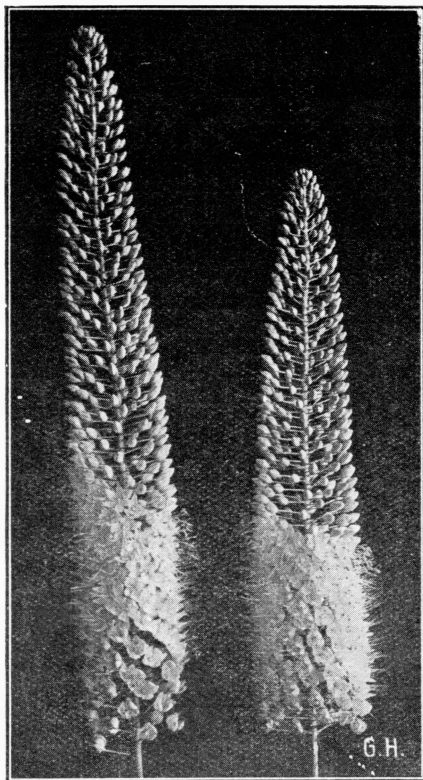
1 Stück Zl. 4,00                      10 Stück Zl. 36,00

— **Bungei**. Blüht drei Wochen später und ist im Aufbau viel feiner als robustus. Blüten wunderschön kanariengelb mit orangeroten Staubbeutel.

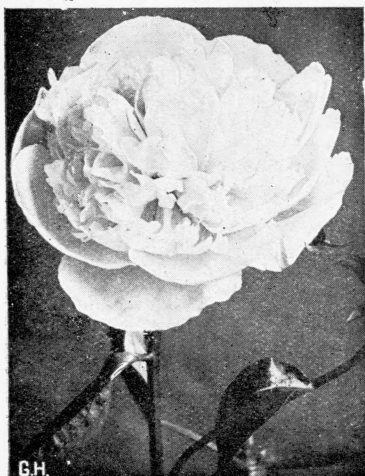
1 Stück Zl. 4,00                      10 Stück Zl. 36,00

— **Shelford**, Aufbau und Blütezeit wie bei voriger, in verschiedenen orangegelben Tönen.

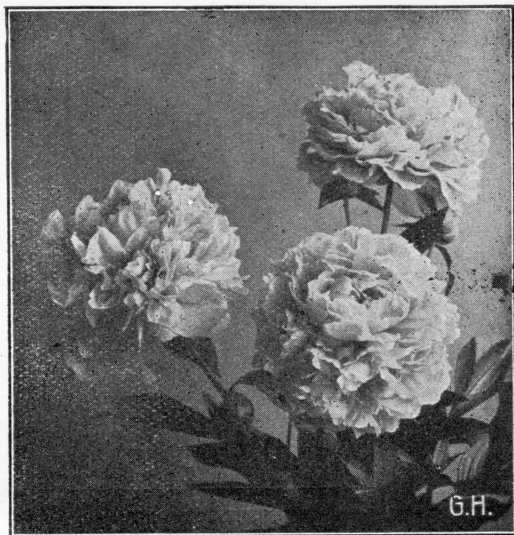
1 Stück Zl. 6,00                      10 Stück Zl. 54,00



Eremurus Bungei.



Paeonia chin. Duchesse de Nemours, wertvollste langstielige weisse Schnittsorte.



Paeonia chin. Sarah Bernhardt.

## Paeonia, Pfingstrose.

Immer wieder staunt der Besitzer edler Paeonien im Mai-Juni über die Massen riesiger gefüllter und einfacher Blumen mit feinem Rosendufte in Weiss, Feuerrot, Schwarzrot und den vielen rosa Farbtönen. — Paeonien bevorzugen nahrhaften lehmigen Boden. Pflanzweite 1 m. bis 1,50 m. — Pflanztiefe der obersten Keime 3 cm. Beste Pflanzzeit: August bis Oktober. Zehn Jahre unberührt lassen!

- Paeonia chinensis.** Sehr schön duftende, halb gefüllte bis stark gefüllte Riesenblumen in allen Farbtönen von Weiss bis Dunkelrot. Blütezeit Juni.
- — **Albert Crousse**, frisch rosa, stark gefüllt, spät.
  - 1 Stück Zi. 1,50                      10 Stück Zi. 12,00
  - — **Docteur H. Barnsby**, purpurrot.
  - 1 Stück Zi. 1,50                      10 Stück Zi. 12,00
  - — **Duchesse de Nemours**. Schale reinweiss. Füllung cremeweiss, hervorragende langstielige Schnittsorte.
  - 1 Stück Zi. 1,25                      10 Stück Zi. 10,00
  - — **Duke of Devonshire**, hellrot.
  - 1 Stück Zi. 1,50                      10 Stück Zi. 12,00
  - — **Enfant de Nancy**, dunkelrosa, spät.
  - 1 Stück Zi. 2,00                      10 Stück Zi. 16,00
  - — **Eugenie Verdier**, hellrosa.
  - 1 Stück Zi. 1,50                      10 Stück Zi. 12,00
  - — **Festiva maxima**, reinweiss mit roten Flecken, früh.
  - 1 Stück Zi. 2,00                      10 Stück Zi. 16,00
  - — **Germaine Bigot**, straffwaxsend, zartrosa. Mitte rotgefleckt, Schalenform.
  - 1 Stück Zi. 2,00                      10 Stück Zi. 16,00
  - — **Georgeana Shaylor**, halbgefüllt, hellrosa, niedrig, straff waxsend.
  - 1 Stück Zi. 2,50                      10 Stück Zi. 20,00
  - — **Grover Cleveland**, leuchtend dunkelweinrot.
  - 1 Stück Zi. 3,00                      10 Stück Zi. 24,00
  - — **Inspecteur Lavergne**, tief dunkelrot.
  - 1 Stück Zi. 5,00                      10 Stück Zi. 40,00
- Paeonia chin. James Kelway**, locker gefüllt, aussen zartrosa, Mitte rahmweiss.
- 1 Stück Zi. 2,00                      10 Stück Zi. 16,00
  - — **John Hamex**, hellrot mit heller brandeten Blütenblättern.
  - 1 Stück Zi. 1,50                      10 Stück Zi. 12,00
  - — **Karl Rosenfield**, straffe Stiele mit grossen, gefüllten dunkelweinroten Blüten.
  - 1 Stück Zi. 2,00                      10 Stück Zi. 16,00
  - — **Kelway's Glorious**, Neuheit, dicht gefüllt, glänzend weiss, aussen hellrosa gestrichelt.
  - 1 Stück Zi. 15,00
  - — **Königin Wilhelmine**, riesenblumig, dunkelrosa, stark gefüllt, mittelspät.
  - 1 Stück Zi. 2,00                      10 Stück Zi. 16,00
  - — **Lady Alexander Duff**, auf straffem Stiel, herrliche, zartrosa Schalenblüten.
  - 1 Stück Zi. 2,00                      10 Stück Zi. 16,00
  - — **Le Cygne**, grossblumig, rahmweiss.
  - 1 Stück Zi. 10,00
  - — **Mad. Calot**, früh, zartfleischfarben, gute Haltung und Füllung.
  - 1 Stück Zi. 1,50                      10 Stück Zi. 12,00
  - — **Mad. Jules Dessert**, zartrosa.
  - 1 Stück Zi. 3,00                      10 Stück Zi. 24,00
  - — **Marie Lemoine**, elfenbeinweiss, sehr spät.
  - 1 Stück Zi. 2,00                      10 Stück Zi. 16,00
  - — **Marie Crousse**, hell fleischfarben.
  - 1 Stück Zi. 3,00                      10 Stück Zi. 24,00
  - — **Mons. Charles Leveque**, dicht gefüllt, zart fleischfarben.
  - 1 Stück Zi. 2,50                      10 Stück Zi. 20,00

**Paeonia chin. Mons. Jules Elie**, grossblumig, dunkel lilarosa.

- |   |                    |
|---|--------------------|
| 1 Stück Zl. 1,50  | 10 Stück Zl. 12,00 |
| — — <b>Mons. Martin Cahusac</b> , herrlich braunrot, die dunkelste aller.                   |                    |
| 1 Stück Zl. 2,50  | 10 Stück Zl. 20,00 |
| — — <b>Noemi Demay</b> , zartrosa frühblühend.  |                    |
| 1 Stück Zl. 1,50  | 10 Stück Zl. 12,00 |
| — — <b>Red Queen</b> , einfach dunkelrot.   |                    |
| 1 Stück Zl. 1,00  | 10 Stück Zl. 8,00  |
| — — <b>Sarah Bernhardt</b> , stark gefüllte dunkelrosa Riesenblumen, spät.                  |                    |
| 1 Stück Zl. 3,00  | 10 Stück Zl. 24,00 |
| — — <b>Suzette</b> , leuchtend hellrot.   |                    |
| 1 Stück Zl. 1,50  | 10 Stück Zl. 12,00 |
| — — <b>Sylvia</b> , zart fleischfarben.   |                    |
| 1 Stück Zl. 3,50  | 10 Stück Zl. 28,00 |
| — — <b>Solange</b> , zart lachsrosa.  |                    |
| 1 Stück Zl. 5,00  | 10 Stück Zl. 40,00 |
| — — <b>Tourangelle</b> , perlenweiss, lachsfarbig schattiert.                               |                    |
| 1 Stück Zl. 3,00  | 10 Stück Zl. 24,00 |
| — — <b>Tuyerline</b> , einfach weiss mit gelber Mitte, reich und spätblühend, gute Haltung. |                    |
| 1 Stück Zl. 2,00  | 10 Stück Zl. 16,00 |
| — — <b>Victoire de la Marne</b> , dunkel karmoisin mit purpurnem Schein.                    |                    |
| 1 Stück Zl. 3,00  | 10 Stück Zl. 24,00 |
| — — <b>Wiesbaden</b> , ganz zart fleischfarbig rosa mit lila Schein.                        |                    |
| 1 Stück Zl. 2,50  | 10 Stück Zl. 20,00 |
| — — <b>Wilbur Whright</b> , rotbraun, einfach.  |                    |
| 1 Stück Zl. 1,00  | 10 Stück Zl. 8,00  |

**Paeonia japonica**. Die japanischen Sorten schliessen den Paeonien-Flor ab und bringen mit Ausnahme der letzten gefüllten „Taiyo-Nishiki“ einfache sehr edle Schalenblüten.

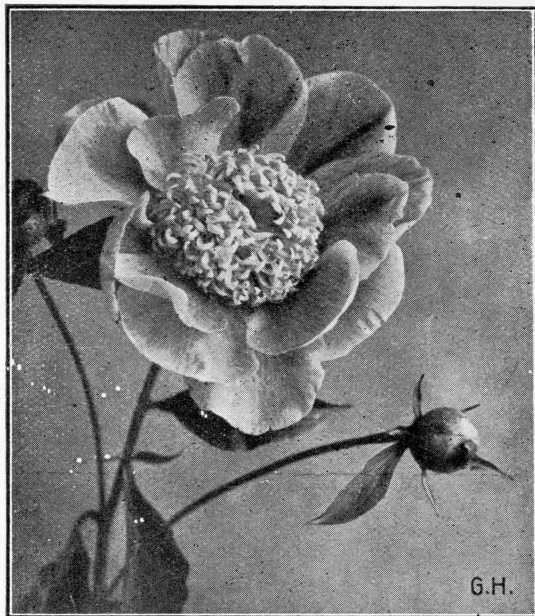
- |   |                    |
|---|--------------------|
| 1 Stück Zl. 2,50  | 10 Stück Zl. 20,00 |
| — — <b>Ginpukurin</b> , einfach rosa mit gelber Mitte.  |                    |
| — — <b>Fujisomeginu</b> , helllilarot, einfach mit gelber Mitte.  |                    |
| — — <b>Karaorinishiki</b> , einfach weiss, stark rot gestrichelt, eingeschnittene gewellte Blütenblätter. |                    |
| — — <b>O-Sho-Kun</b> , einfach leuchendrot mit auffallender gelber Mitte.                                 |                    |
| — — <b>Taiyo-Nishiki</b> , weiss gefüllt, Blüte hoch gebaut, rot gestrichelt.                             |                    |

**Paeonia hybrida**, Kreuzungen der P. Wittmanniana mit chinensis. Aeusserst frühe im Mai, einfach blühende Sorten in zarten Farben mit auffallenden gelben Staubfäden; trägt sich sehr gut, darum besonders für den Park geeignet.

- |  |                    |
|--|--------------------|
| 1 Stück Zl. 1,50                             | 10 Stück Zl. 12,00 |
| — — <b>Avant-garde</b> , zartrosa.           |                    |
| — — <b>Le Printemps</b> , rahmgelb.          |                    |
| — — <b>Mai Fleuri</b> , fleischfarbig weiss. |                    |

**Paeonia anemoneflora rubra**, einfach tiefrot, blüht im Mai.

- |                  |                    |
|------------------|--------------------|
| 1 Stück Zl. 3,00 | 10 Stück Zl. 24,00 |
|------------------|--------------------|



Einfach blühende Paeonia japonica.

**Paeonia officinalis**, altbekannte, im Mai blühende „Bauernpaeonie“ in verschiedenen Farben.

- |   |                    |
|---|--------------------|
| — — <b>alba plena</b> , weiss.                                      |                    |
| 1 Stück Zl. 3,00  | 10 Stück Zl. 24,00 |
| — — <b>mutabilis pl.</b> , rosa in Weiss übergehend.                |                    |
| 1 Stück Zl. 2,50  | 10 Stück Zl. 20,00 |
| — — <b>rosea pl.</b> , leuchtendrosa.                               |                    |
| 1 Stück Zl. 2,50  | 10 Stück Zl. 20,00 |
| — — <b>rubra pl.</b> , dunkelrot.                                   |                    |
| 1 Stück Zl. 1,50  | 10 Stück Zl. 12,00 |
| — — <b>tenuifolia</b> , feingeschlitzte Blätter, dunkelrote Blüten. |                    |
| 1 Stück Zl. 2,00  | 10 Stück Zl. 16,00 |

**Paeonia chinensis**

5 Stück in 5 schönen gefüllten Namensorten unserer Wahl Zl. 8,00

**Paeonia chinensis**

10 Stück in 10 schönen gefüllten Namensorten unserer Wahl Zl. 15,00

**Paeonia chinensis**

5 Stück Mischung, gefüllt, schöne Farben ohne Namen in extra starker Qualität Zl. 5,00

**Paeonia chinensis**

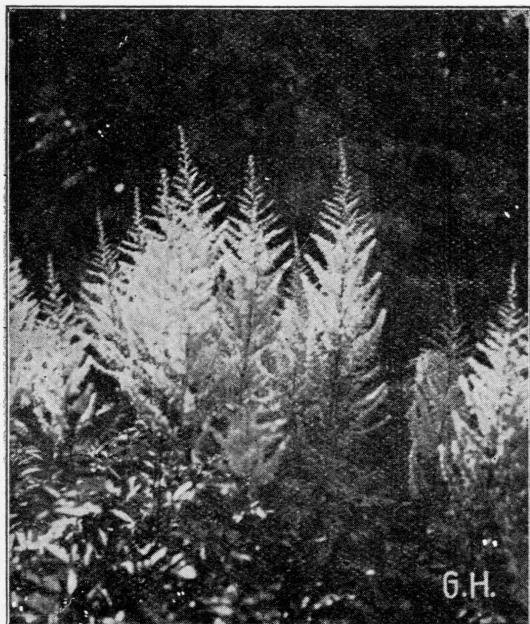
10 Stück Mischung, gefüllt, schöne Farben, ohne Namen in extra starker Qualität Zl. 9,00

**Paeonia chinensis**

100 Stück Mischung, gefüllt, schöne Farben ohne Namen in extra starker Qualität Zl. 75,00

**Paeonia**

5 Stück einfache in verschiedenen Arten und Sorten mit Namen Zl. 10,00



Astilbe Arendsi.

## Treib-Astilben (Astilbe Arendsi)

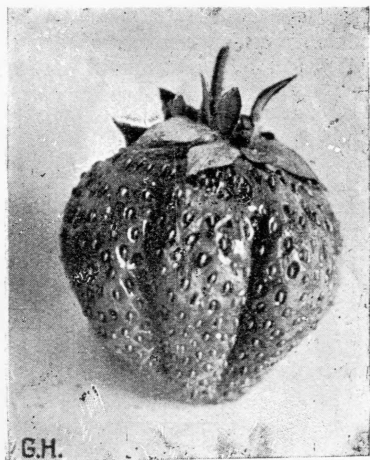
Um Ende April-Mai schön blühende Töpfe zu haben, werden die Klumpen im Herbst in schwere Erde in ca 16-cm. Töpfe getopft und im Kasten unter Laubdecke überwintert. Im Februar werden sie dann in ein kaltes Haus gebracht, wo sie sich langsam entwickeln sollen.

- Amerika**, zart lilarosa, mittelfrüh.
- Deutschland**, blendend weiss, sehr früh.
- Diamant**, schneeweiss, ziemlich spät.
- Emden**, cattleyenrosa, mittelfrüh.
- Europa**, hellrosa, früh.
- Granat**, leuchtend dunkelkarmin, mittelspät.

- Möwe**, leuchtend rosakarmin, früh.
  - Köln**, leuchtend dunkel-scharlach-karmin, früh.
  - Rheinland**, ähnlich Möwe, noch früher.
  - Rubin**, dunkelkarmin, ziemlich spät.  
extra starke Treibklumpen.
- 1 St. Zl. 0,60    10 St. Zl. 4,80    100 St. Zl. 40,00

## Erdbeeren

Beste Pflanzzeit Juli—September. **Pikierte, gut bewurzelte Pflanzen.**



Mad. Moutot.

- Ananas**, hellzinnoberrote Frucht von feinem Ananasgeschmack, Liebhabersorte.
- Laxtons Noble**, früh, sehr gross, dunkelrot, sehr gute Einmach- und Erwerbssorte.
- Sharpless**, grossfrüchtig, mittelspät.
- Sieger**, früh, wohlsmekend.  
100 Stück Zl. 4,00    1000 Stück Zl. 36,00
- Afrika**, Bluterdbeere, sehr früh, für schweren Boden, flach, dunkelblutrot.
- Deutsch Evern**, sehr früh, längliche Frucht, hellrot.
- Mad. Moutot**, grossfrüchtige und späteste.
- Oberschlesien**, mittelfrüh, glänzend leuchtend-rot, Liebhaber- und Handelssorte.  
100 Stück Zl. 5,00    1000 Stück Zl. 45,00
- Rügen**, immertragende Monatserdbeere, dunkelrot, aromatisch duftend, sehr reichtragend.  
10 Stück Zl. 1,00    100 Stück Zl. 8,00





MAG 03583-1936

## Verkaufsbedingung

1. Mit dem Erscheinen dieser Preisliste sind alle früheren Preise hinfällig.
2. Die Preise verstehen sich in polnischen zł. für Nettoware ab meiner Gärtnerei Toruń-Mokre.
3. Die Preise des Katalogs sind Richtpreise. Bei persönlicher Auswahl in meinem Betriebe und für extra starke, besonders schöne Ware Preise laut Vereinbarung.
4. Der Zehner-bezw. Hunderterpreis kommt nur bei Abnahme **von mindestens 5 bezw. 25 Stück einer Sorte in Anwendung.**
5. Im Falle höherer Gewalt behalte ich mir Preisänderung oder Nichtlieferung vor.
6. **Der Versand erfolgt gegen Nachnahme.** Andere Zahlungsbedingungen unterliegen der besonderen Vereinbarung.
7. Bei Vorauszahlung von Geldbeträgen bitte Porto und Verpackung zu berücksichtigen.
8. Verkaufte Ware wird nicht zurückgenommen oder eingetauscht.
9. Die Verpackung wird zum Selbstkostenpreis berechnet und nicht zurückgenommen.
10. Jeder grössere Auftrag ist erst dann verbindlich, wenn eine schriftliche Bestätigung meinerseits erfolgt ist.
11. Nachbestellungen mit früher erteilten Aufträgen zu vereinigen, ist bei der grossen Zahl täglich einlaufender Bestellungen nicht immer möglich. Dieselben werden dann als besondere Aufträge behandelt und für sich auf den Weg gebracht.
12. Im Interesse des Bestellers bitte ich, die gewünschte Versandart, ob Express-, Eil- oder Frachtgut oder Beförderung durch die Post usw. anzugeben, sowie die **nächste Eisenbahn- und Poststation** zu vermerken. Falls keine Versandvorschrift erteilt wird, wende ich nach eigenem Ermessen das Zweckmässigste an.
13. Ich hafte nicht für die Folgen von Missverständnissen bei Bestellungen, die unvollständig oder zweideutig sind, insbesondere, wenn sie telefonisch oder telegrafisch erteilt werden.
14. Der Versand erfolgt auf Kosten und Gefahr des Bestellers. Für auf dem Transportwege durch Diebstahl, Frost, Hitze usw. hervorgerufene Schäden komme ich nicht auf.
15. Versicherung der Sendung geschieht nur auf ausdrücklichen Wunsch des Bestellers.
16. Für Sortenechtheit übernehme ich Garantie nur bis zum Wert des in Rechnung gestellten Betrages.
17. Für fehlende Sorten liefere ich gleichwertigen Ersatz, falls der Besteller sich dieses Recht nicht ausdrücklich vorbehält.
18. Reklamationen werden nur 3 Tage nach Erhalt der Sendung und nach einwandfreier Feststellung eventueller Mängel berücksichtigt und zwar nur bis zur Höhe des für den betreffenden Artikel in Rechnung gestellten Betrages.
19. Zahlungs- und Erfüllungsort für beide Teile ist Toruń.
20. Diese Verkaufsbedingungen werden durch Auftragserteilung vom Käufer anerkannt.

**Mein reich illustrierter Hauptkatalog Herbst 1936 Frühjahr 1937,**  
der Ende August erscheint, enthält ausser den in dieser Sonderofferte aufgeführten Artikeln: Stauden aller Art, Ziersträucher, Nadelhölzer, Rosen für alle Zwecke, Obstbäume u. Fruchtsträucher, Weinreben, Dahlien, Gladiolen, Topfpflanzen, Palmen, Kakteen, Sämlinge u. Jungpflanzen, Gruppen- u. Rabattenpflanzen. — Zusendung des Kataloges erfolgt auf Wunsch.