

Gmina miasto Chełmno pow. Chełmno
Województwo Pomorskie.

Biblioteka
UMK
Toruń

015477/
1926



BUDŻET
na rok 1926.



Odbito czcionkami druk. "NADWIŚLANIN", w Chełmnie.



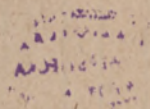
015477

W

W. 1660/50

Zestawienie całego budżetu

za rok rachunkowy 1926.



Rozdział	Tytuł	Pozycja	Oznaczenie dochodów	Preliminarz na rok 1926 wykazuje		W roku 1925 preliminowano		Zatem w stosunku do preliminarza roku poprzedniego				Uzasadnienie
								więcej		mniej		
				zł.	gr.	zł.	gr.	zł.	gr.	zł.	gr.	
A				153 690	49	116 579	40					
B				12 365	61	5 181	24					
D				153 490	77	138 586	97					
E				2 520	—	2 500	—					
F				25 459	50	57 644	29					
G				350	—	350	—					
H				6 657	62	5 388	60					
J				1 283	90	976	06					
K				9 806	—	1 300	—					
L				1 712	96	512	96					
M				2 965	40	1 044	35					
			Suma A — M	370 293	25	330 063	87	40 229	38			
N				133 642	07	164 173	20					
O				73 526	—	49 730	—					
P				35 100	—	25 930	—					
R				22 000	—	21 495	—					
S				58 202	—							
			Suma N — S	322 470	07	261 388	20					
			„ A — M	370 293	25	330 063	87					
			Suma całego budżetu	692 763	32	591 452	07					

Rozdział A. do M.

Budżet
Administracji Kamelarniej

na rok 1926.



Rozdział	Tytuł	Pozycja	Oznaczenie dochodów		Preliminarz na rok 1926 wykazuje		W roku 1925 preliminowano		Zatem w stosunku do preliminarza roku poprzedniego				Uzasadnienie
									więcej		mniej		
					zł.	gr.	zł.	gr.	zł.	gr.	zł.	gr.	
A	I.		Nieruchomości miejskie.										
			Dzierżawa z ogrodów i komorne										1 ctr. żyta oblicza się po 8,— zł.
		1	a)	Dzierżawa gruntów i budynków w mieście Chełmnie od 31 płatników według załącz. A. I. 1.	2 969 54		1 203 95						Do I. 1. w zł. 2.641,50 zł. 41 ctr. żyta 328,— zł. <u>2 969,50 zł.</u>
			b)	Dzierżawa za koszary piechoty	70 434 80		38 482 36						
		2		Dzierżawa za posiadłości gruntowe w przedmieściach m. Chełmna od 125 płatników załącz. A. I. 2.	2 326 50		2 957 --						Do I. 2. w zł. 26,50 zł. 287,50 ctr. żyta <u>2.300,— zł</u> 2.326,50 zł.
		3		Dzierżawa za:									
			a)	Parcele w Lipie od 298 płatników załącznik A. I. 3a.	20 681 —		9 745 —						Do I. 3a. w zł. 97,— zł. 2573,— ctr. żyta <u>20 584,— zł.</u> 20 681,— zł.
			b)	Parcele w Swinich łąkach od 50 płatników załącznik A. I. 3b.	2 344 —		1 418 75						
		4		Dzierżawa za:									Do I. 3b. 293 ctr. żyta 2344,— zł.
			a)	Parcele kamelarne od 516 płatników załącznik A. I. 4a.	23 963 —		29 238 75						Do I. 4a. w zł. 203,— zł. 2970,— ctr. żyta <u>23 760,— zł.</u> 23 963,— zł.
			b)	Parcela w Dębolesiu od 138 płatników. Załącznik A. I. 4b.	14 800 —		18 535 50						
		5		Nadzwyczajne i nieprzewidziane dochody i zaokrąglenia.	15 96		1 05						Do I. 4b. 1 850 ctr. żyta 14 800,— zł.
				Suma Tyt. I.	137 534 80		101 582 36			35 952 44			
A	II.		Administracja kęp.										
		1		Od firmy Bracia Fitzermann w Chełmnie za miejskie kępy wiklinowe za rok 1925]26	7 000 —		6 390 —						
		2		Za sprzedane produkta na kępie	1 000 —		1 000 —						
		3		Za sprzedaną trzcinę z jeziora w Podwiesku	250 —		250 —						
		4		Dzierżawa, za ziemie na kępach od 98 płatników, Załącznik A. II. 4.	1 568 —		1 401 75						Do A. II. 4. w zł. 72,— zł. 187 ctr. żyta <u>1 496,— zł.</u> 1 568,— zł.
		5		Opłata za miejsca na Ostrowie według miesięcznego zestawienia	10 —		10 —						
		6		Nadzwyczajne i nieprzewidziane dochody i zaokrąglenia	2 —		34 —						
				Suma tyt. II.	9 830 —		9 085 75			744 25			
A	III.		Uprawnienia prawne.										
		1		Dzierżawa za rybołówstwo i za pobór lodu od 17 płatników. Załącznik A. III. 1.	2 240 —		1 657 60						Do A. III. 1. w zł. 764,— zł. 18,45 ctr. ryb a 0,80 za 1 ft. <u>1 476,— zł.</u> 2 240,— zł.
		2		Dzierżawa za polowanie od 6 płatników. Załącznik A. III. 2.	1 785 —		1 753 —						Do A. III. 2. w zł. 1 753,— zł. 4 ctr. żyta <u>32,— zł.</u> 1 785,— zł.
				Suma tyt. III.	4 025 —		3 410 60			614 40			
A	IV.		Czynsz wieczysty i renty.										
		1		Od chałupnika Gustawa Mielke z Kolna za posiadłość Nr. 22	— 69		— 69						
				Suma tyt. IV.	— 69		— 69						

Rozdział	Tytuł	Pozycja	Oznaczenie dochodów	Preliminarz na rok 1926 wykazuje		W roku 1925 preliminowano		Zatem w stosunku do preliminarza roku poprzedniego				Uzasadnienie	
				zł.	gr.	zł.	gr.	więcej		mniej			
								zł.	gr.	zł.	gr.		
A	V.		Urządzenia handlowe i obrotowe										
		1	Pobory postojowego na rynku w dni targowe	1 000	—	935	—						
		2	Pobory postojowego na świnim rynku	600	—	465	—						
		3	Pobory postojowego od handlarek owocem	80	—	80	—						
		4	Nadzwyczajne i nieprzewidziane dochody i zaakraglenia	320	—	20	—						
			Suma tyt. V.	2 000	—	1 500	—	500	—				
A	VI.	1	Za sprzedane drzewo na Ostrowie	300	—	1 000	—						
			Suma tyt. VI.	300	—	1 000	—					700	
			" V.	2 000	—	1 500	—						
			" IV.	—	69	—	69						
			" III.	4 025	—	3 410	60						
			" II.	9 830	—	9 085	75						
			" I.	137 534	80	101 582	36						
			Suma oddziału A.	153 690	49	116 579	40	37 111	09				
B	I.		Kapitał majątkowy.										
		1	Od kapitału głównego w kwocie 105 011,26 zł. złożonego w hipotekach według załącznika	5 299	67	4 984	52						
		2	Od kapitału głównego w kwocie 4 559,26 zł. złożonego w M. K. O. na książ. oszczędn. Nr. 487	227	96	96	72						
		3	Od kapitału głównego w kwocie 1 179,64 zł. w pożyczce udzielonej Kom. K. P w Chełmnie na cele elektryfikacji	58	98	—	—						
		4	Od kapitałów złożonych w bankach na czas przejściowy	100	—	100	—						
		5	Od kapitału głównego w kwocie 3 000,— zł. w 6 akcjach Banku Polskiego	150	—	—	—						
			Suma tyt. I.	5 836	61	5 181	24	655	37				
B	II.		Zwrócone kapitały.										
		1	Od Administracji kanalizacji, odsetki i umorzenie pożyczki w kwocie 14 000,— zł. po 6 proc. i 2 proc. amortyzacji	1 120	—	—	—						
		2	Od Administracji Elektryfik., odsetki i umorzenia pożyczki w kwocie 30 000,— zł. po 6 proc. i 4 proc. amortyzacji	3 000	—	—	—						
		3	Od Administracji Elektryf., odsetki i umorzenia pożyczki w kwocie 30 000,— zł. po 6 proc. i 2 proc. amortyzacji	2 400	—	—	—						
			Suma tyt. II.	6 520	—	—	—						
			Suma tyt. I.	5 836	61	5 181	24						
			Suma oddziału B.	12 356	61	5 181	24	7 175	37				

Do B. II. 1. 2 i 3.

Pożyczki powyższe udzielita Administracja Kamelarna w rok. 1925 na cele budowlane ustępu miejskiego i sieci elektrycznej.

Rozdział	Tytuł	Pozycja	Oznaczenie dochodów	Preliminarz na rok 1926 wykazuje		W roku 1925 preliminowano		Zatem w stosunku do prelimitarza roku poprzedniego				Uzasadnienie
				zł.	gr.	zł.	gr.	więcej		mniej		
								zł.	gr.	zł.	gr.	
D	I.		Podatki komunalne.									Do D. I. 1. za pierwszego psa 15,- zł., za drugiego psa 20,- zł., za dalszego psa 30,- zł. 10-20 proc. zależnie od rodz. zab. 5-100 zł. zależnie od rodz. przedm. 2 proc. od lokali handl. wzgl. przemysłu 3 proc. od mieszkań, 10 proc. za każdy zbędny pokój 25 proc. od hoteli 20 proc. od pensjonatów
		1	Podatek od psów — 300 psów	3 606	—	3 900	—					
		2	„ „ zabaw	8 596	54	3 949	87					
		3	„ „ przedm. zbytku	937	50	1 196	97					
		4	„ „ lokali	18 554	92	12 000	—					
		5	„ „ zbytku mieszkaniowego	808	42							
		6	„ „ mieszkań w hotelach	1 400	—	866	29					
			Sumy tyt. I.	33 903	38	21 913	13	11 990	25			
D	II.		Dodatki kom. do bezpośrednich podatk. państw.									2 proc. od dochodu 4-5 proc. od dochodu 30 proc. 15 proc. 25 proc. podatku państwowego 25 proc. państwowych opłat 100 proc. państw. podatku gruntowego bez podwyżki zarządzonej przez Prez. Rzeczyp.
		1	Dochodowy od uposażeń służbowych	10 127	46	—	—					
		2	Dodatek do państw. podatku dochodowego	42 915	88	47 386	32					
		3	Udział do państw. podatku dochodowego	8 808	42	—	—					
		4	Przemysłowy obrotowy	19 141	81	34 386	32					
		5	Dodatek do świadectw przemysłowych	4 000	—	4 000	—					
		6	Podatek gruntowy	3 783	80	3 908	50					
			Suma tyt. II.	88 777	37	89 681	14		903	77		
D	III.		Dodatki do państw. podatków pośredn. i opłat,									30 proc. od patent. na sprzedaż 50 proc. od patentu na wyrób Wysokość przewidziana ustawą 2 proc. od ceny kupna 0,5 proc. od zaprotestowanej sumy
		1	Dodatki do patentów akcyzowych	1 000	—	1 523	66					
		2	Podatek od spożycia, zużycia wzgl. produkcji	25 482	56	13 200	—					
		3	Opłata od spadków i darowizn	—	—	6 000	—					
		4	Opłata od umów o przeniesieniu własn. nieruch.	2 500	—	5 990	21					
		5	Opłata od zaprotestowanych weksli	1 827	46	278	83					
					Suma tyt. III.	30 810	02	26 992	70	3 817	32	
			Suma tyt. II.	88 777	37	89 681	14					
			Suma tyt. I.	33 903	38	21 913	13					
			Suma oddziału D.	153 490	77	138 586	97	14 903	80			
E	I.		Administracja policji.									
		1	Kary policyjne	2 300	—	2 300	—					
			Suma tyt. I.	2 300	—	2 300	—					
E	II.		Straż pożarna.									
		1	Wkładki za zwolnienie z obowiązków przymusowej straży pożarnej oraz za zwolnienie od obowiązków dostarczania koni.	100	—	100	—					
		2	Nadzwyczajne i nieprzewidziane dochody i zaokrąglenia.	120	—	100	—					
			Suma tyt. II.	220	—	200	—					
			Suma tyt. I.	2 300	—	2 300	—					
			Suma oddziału E.	2 520	—	2 500	—	20	—			

Rozdział	Tytuł	Pozycja	Oznaczenie dochodów	Preliminarz na rok 1926 wykazuje		W roku 1925 preliminowano		Zatem w stosunku do prelatora roku poprzedniego				Uzasadnienie	
								więcej		mniej			
				zł.	gr.	zł.	gr.	zł.	gr.	zł.	gr.		
F.	I.		Administracja ogólna.										
			Osobiste i rzeczowe koszty administracyjne i dodatki z innych oddziałów administr. miejskiej.										
		1	Od administracji gazowni	12 041	54	49 735	21						
		2	„ wodociągów	1 517	71	4 666	08						
		3	„ rzeźni	2 950	—	818	—						
		4	„ kanalizacji	1 900	—	—	—						
		5	„ elektrowni	597	25	—	—						
6	Od Miejskiej Kasy Oszczędności	2 753	—	200	—								
			Suma tyt. I.	21 759	50	55 419	29						
F.	II.	1	Zwrócone koszty portorji, opłat stemplowych, inseratów, upomnień i egzekucyjnych	200	—	200	—						
		2	Opłaty kancelaryjne	3 500	—	2 025	—						
			Suma tyt. II.	3 700	—	2 225	—						
			Suma tyt. I.	21 759	50	55 419	29						
			Suma oddziału F.	25 459	50	57 644	29	32 184	79				
G.	I.		Urządzenia gminne.										
		1	Czynsz dzierżawy za łazienki miejskie	350	—	350	—						
			Suma oddziału G.	350	—	350	—						
H.	I.		Nadzwyczajne dochody.										
		1	Różne nieprzewidziane dochody i zaokrąglenia	4 653	55	4 653	55						
		2	Z nadwyżki z roku 1925	2 004	07	735	05						
			Suma oddziału H.	6 657	62	5 388	60	1 269	02				
												Nadwyżka wzięta z roku 1924	
J.	I.		Parki miejskie.										
		1	Za sprzedane drzewo z promenad miejskich	100	—	150	—						
		2	Za sprzedane kwiaty i warzywo	400	—	400	—						
		3	Subwencja Tow. Przyjaciół Chełmna	700	—	400	—						
		4	Dzierżawa od Antoniego Czarneckiego z Chełmna	32	—	26	06						
		5	Dzierżawa od Bolesława Makselona z Chełmna	51	90	—	—						
			Suma oddziału J.	1 283	90	976	06	307	84				

Rozdział	Tytuł	Pozycja	Oznaczenie dochodów	Preliminarz na rok 1926 wykazuje		W roku 1925 preliminowano		Zatem w stosunku do preliminarza roku poprzedniego				Uzasadnienie		
				zł.	gr.	zł.	gr.	więcej		mniej				
								zł.	gr.	zł.	gr.			
K	I.		Administracja budowlana.									Do K. I. 1. Płaci Powiat na mocy starych zobowiązań za przejęcie utrzymania części szos powiatowych		
		1	Od Powiatowej Kasy Komunalnej na utrzymanie ulic miasta	9 506	—	1 000	—	8 506	—					
			Suma tyt. I.	9 506	—	1 000	—	8 506	—					
		II.	1	Zezwolenie na budowę	300	—	300	—						
			Suma tyt. II.	300	—	300	—							
		Suma tyt. I.	9 506	—	1 000	—								
		Suma oddziału K.	9 806	—	1 300	—	8 506	—						
L	I.		Administracja ubogich.											
		1	Zwrócone wydatki za leczenie ubogich	1 000	—	250	—							
		2	Dochód z skonfiskowanych i znalezionych rzeczy	50	—	50	—							
			Suma tyt. I.	1 050	—	300	—							
		II.	1	Odsetki z legatów	112	96	112	96						
		Suma tyt. II.	112	96	112	96								
	III.	1	Ofiary na rzecz ubogich	500	—	50	—							
		2	Nieprzewidziane wpływy i zaokrąglenia	50	—	50	—							
			Suma tyt. III.	550	—	100	—							
			Suma tyt. II.	112	96	112	96							
			Suma tyt. I.	1 050	—	300	—							
			Suma oddziału L.	1 712	96	512	96	1 200	—					
	IM	I.		Administracja szkół.									Do I. M. I. 1. Pozamiejscowych dzieci jest 20. Licząc rok szkolny 10 miesięcy po 5 zł. miesięcznie.	
			1	Szkoła chłopców, opłata szkolna od dzieci pozamiejscowych	1 000	—	300	—						
			2	Kary szkolne	100	—	78	—						
		Suma I. M. I.	1 100	—	378	—	722	—						
IIM	I.	1	Szkoła dziewcząt, opłata szkolna od dzieci pozamiejscowych	750	—	180	—				Do II. M. I. 1 Pozamiejscowych dzieci jest 15			
		2	Kary szkolne	78	—	78	—							
			Suma II. M. I.	828	—	258	—	570	—					
IIIM	I.	1	Szkoła III, opłata szkolna od dzieci pozamiejscowych	500	—	50	—				Do III. M. I. 1. Pozamiejscowych dzieci jest 10			
		2	Kary szkolne	80	—	78	—							
		3	Czynsz dzierz. za mieszkanie rekt. p. Żelaznego	457	40	280	35							
			Suma III. M. I.	1 037	40	408	35							
			Suma II. M. I.	828	—	258	—							
			Suma I. M. I.	1 100	—	378	—							
		Suma oddziału M.	2 965	40	1 044	35	1 921	05						

Rozdział	Tytuł	Pozycja	Oznaczenie dochodów		Preliminarz na rok 1926 wykazuje		W roku 1925 prelimino- wano		Zatem w stosunku do preliminarza roku poprzedniego				Uzasadnienie	
					zł.	gr.	zł.	gr.	więcej		mniej			
									zł.	gr.	zł.	gr.		
			Zestawienie dochodów.											
A			153 690	49	116 579	40								
B			12 356	61	5 181	24								
D			153 490	77	138 586	97								
E			2 520	—	2 500	—								
F			25 459	50	57 644	29								
G			350	—	350	—								
H			6 657	62	5 388	60								
J			1 283	90	976	06								
K			9 806	—	1 300	—								
L			1 712	96	512	96								
M			2 965	40	1 044	35								
			Suma oddziałów A — M		370 293	25	330 063	87	40 229	38				

Rozdział	Tytuł	Pozycja	Oznaczenie rozchodów	Preliminarz na rok 1926 wykazuje		W roku 1925 preliminowano		Zatem w stosunku do preliminarza roku poprzedniego				Uzasadnienie	
				zł.	gr.	zł.	gr.	więcej		mniej			
								zł.	gr.	zł.	gr.		
A I.	I.		Nieruchomości miejskie.									Do A. I. 1. Na zasadzie wyroku Wydziału Powiatowego w Chełmie z dnia 11. VIII 1900r. Do A. I. 2. Polisa Nr. 3104784 i 85 3104788-95 3104768-74	
		1	Świadczenie miasta na rzecz ubogich przejętych kolonji Małe Nowe Dobra, Ratsgrund i Wybudowania Dolne Wymiary, dla gmin										
			a) Nowe Dobra	1 863,68	zł.								
			b) Kolno	2 148,15	„								
			c) Dolne Wymiary	537,04	„	4 548 87		4 548 87					
		2	Zabezpieczenie od ognia budynków miejskich i sprzętów	1 252 21				625 60					
3	Za czyszczenie i utrzymanie rowów odpływowych	100	—			50	—						
4	Świadczenia na rzecz Urzędu Tarnowskiego w Podwiesku	24 50				24 50							
5	Składki do Izby Rolniczej na r. 1926	600	—			600	—						
			Suma tyt. I.	6 525 58		5 848 97		676 61					
A II.	II.		Utrzymanie budynków miejskich.										
		1	a) Dom dozorca kęp	250	—								
			b) „ „ parków	100	—								
			c) „ Dworcowa nr. 42	800	—								
			d) „ 22. Stycznia nr. 30.	1 600	—								
			e) Kostnica	220	—								
			f) Naprawa dachu domu w ul. Wodnej nr. 12.	900	—								
			g) Naprawa ogrodzeń ogrodów miejskich	1 048	—								
			h) Naprawa starego muru	530	—								
			i) „ schodów i poręczy w zakładach ogrod.	130	—								
			j) Na odnowienie ratusza	500	—			2 902	—				
					Suma tyt. II.	6 078	—	2 902	—	3 176	—		
		A III.	III.		Administracja kęp i utrzymanie nadbrzeży.								
1	Pobory insp. kęp Kowalskiego			3 475 50		2 913 12						1) 290 60	
2	„ dozor. kęp Zielińskiego			2 174	—	1 939 80						XI b. 176 2 840,40 = 426,06 = 209,19	
3	„ „ Rzeznikowskiego			9	—	9	—					2) 140	
4	„ „ Grabskiego			12	—	12	—					XVI b. 60	
5	Wydatki za zbieranie produktów na kępie			100	—	100	—					132 1 692,8 = 268,92 = 209,19	
6	Utrzymanie dróg i rowów			100	—	100	—						
7	Płaca dla 2 robotników			2 500	—	2 000	—						
8	Zabezpieczenie robotników w Kasie Chorych i t. d.			180	—	156 48						3) Przedstawia wartość roli, przyznanej jako ekwiwalent	
9	Sadzenie nowych kultur			500	—	500	—						
10	Zaokrąglenie			—	—			2 28					
			Suma tyt. III.	9 050 50		7 732 68		1 317 82					

Rozdział	Tytuł	Pozycja	Oznaczenie rozchodów	Preliminarz na rok 1926 wykazuje		W roku 1925 preliminowano		Zatem w stosunku do preliminarza roku poprzedniego				Uzasadnienie
								więcej		mniej		
				zł.	gr.	zł.	gr.	zł.	gr.	zł.	gr.	
A	IV.	1	Uprawnienia prawne.									
			Udział posiadzicieli ziemi na wyznaczonych około Chełmna w czynszu dzierżawnym za polowanie	87	35	32	49					
			Suma tyt. IV.	87	35	32	49	54	86			
A	V.	1	Renta za zniesione podatki realne, które przedtem proboszczowi, organięście i kalkanięście kośc. parafjaln. miasta Chełmna płaciło. (Reces z 21. XI. 1877).									
				39	43	39	43					
			Suma tyt. V.	39	43	39	43					
A	VI.		Urządzenia handlowe i obrotowe.									
		1	Utrzymanie miejsca ładowania przy promie chełm.	100	—	10	—					
			Suma tyt. VI.	100	—	10	—	90	—			
			Suma tyt. V.	39	43	39	43					
			Suma tyt. IV.	87	35	32	49					
			Suma tyt. III.	9 050	50	7 732	68					
			Suma tyt. II.	6 078	—	2 902	—					
			Suma tyt. I.	6 525	58	5 848	97					
			Suma oddziału A.	21 880	86	16 565	57	5 315	29			
B	I.		Kapitał majątkowy.									
		1	Odsetki od przejściowo pożyczonych kwot	200	—	252	89					
			Suma tyt. I.	200	—	252	89					
B	II.		Umorzenie pożyczek.									
		1	Administracja kamelarna, amortyzacja 2 proc. od sumy 14 000 zł. wpłaca się do Miejskiej Kasy Oszczędności na książeczkę Nr. 478	280	—	—	—					
		2	Administracja kamelarna, amortyzacja 4 proc. od sumy 30 000 zł. wpłaca się do Miejskiej Kasy Oszczędności na książeczkę Nr. 478	1 272	—	—	—					
		3	Administracja Kamelarna, amortyzacja 2 proc. od sumy 30 000 zł. wpłaca się do Miejskiej Kasy Oszczędności na książeczkę Nr. 478	600	—	—	—					
		4	Dla spadkobierców po ogrodowym Fryderyku Schultz, za kupione place budowlane. Dług na skrypt dłużny, odsetki od sumy 8 553,69 zł. po 5 proc.	427	68	314	80					
			Do przeniesienia	2 579	68	314	80					

Rozdział	Tytuł	Pozycja	Oznaczenie rozchodów	Preliminarz na rok 1926 wykazuje		W roku 1925 preliminowano		Zatem w stosunku do preliminarza roku poprzedniego				Uzasadnienie
								więcej		mniej		
				zł.	gr.	zł.	gr.	zł.	gr.	zł.	gr.	
B	II.		Z przeniesienia	2 579 68		314 89						
		5	Komunalny Bank Kredytowy w Poznaniu, oprocentowanie i umorzenie sumy 67 219,28 zł. pożyczonej na spłacenie długu elokacyjnego, wziętej z Deutsche Hypotheken Bank w Berlinie 4 proc. odsetek i 4 proc. amortyzacji	5 377 55		1 859 75						
		6	Okręgowemu Urzędowi Ziemskiemu w Grudziądzu odsetki i amortyzacja od sumy 10 605,18 zł. 4 proc. odsetek i 2 proc. amortyzacji	636 31		424 20						
		7	Powiatow. Kasie Oszczęd. w Chełmnie. Dług hipoteczny za zakupiony plac budowl. w sumie 489,62 zł. po 5 proc.	24 48		—						
		8	Komunalny Bank Kredytowy w Poznaniu odsetki i amortyzacja od sumy 534 052,74 zł. pobranej na budowę koszar piechoty, 4 ¹ / ₂ ⁰ / ₁₀ odsetek i 1 ³ / ₄ ⁰ / ₁₀ amortyzacji	32 043 20		25 048 44						
		9	Na umorzenie pożyczki w sumie 666,63 zł. z Pomorskiego Urzędu Wojewódzkiego w Toruniu, pobranej na przebrukowanie ul. 22 Stycz.	133 34		133 34						Do B. II. 9. Pożyczka jest bezprocentowa. Umarza się w roku bież.
		10	Powiatowej Kasie Oszczędności w Chełmnie. Odsetki i amortyzacja od sumy 7 293,90 zł. pobranej na budowę centr. ogrzewania w szkole chłopców	802 28		802 28						
			Suma tyt. II.	41 596 84		28 582 81						
			Suma tyt. I.	200 —		252 89						
			Suma oddziału B.	41 796 84		28 835 70		12 961 14				
D	I.		Podatki komunalne.									
		1	Zwrócone podatki	3 500 —		6 058 12						
		2	Za znaczki metalowe dla psów	200 —		100 —						
			Suma tyt. I.	3 700 —		6 158 12		2 458 12				
D	II.		Podatki pośrednie.									
		1	Podatek powiatowy do Powiatowej Kasy Komunalnej w Chełmnie 20 % podatku gruntowego	756 76		781 70						
		2	Podatek dla Starostwa Krajowego w Toruniu	20 906 —		20 906 —						
			Suma tyt. II.	21 662 76		21 687 70						
			Suma tyt. I.	3 700 —		6 158 12						
			Suma oddziału D.	25 362 76		27 845 82		2 483 06				

Rozdział	Tytuł	Pozycja	Oznaczenie rozchodów	Preliminarz na rok 1926 wykazuje		W roku 1925 preliminowano		Zatem w stosunku do preliminarza roku poprzedniego				Uzasadnienie
								więcej		mniej		
				zł.	gr.	zł.	gr.	zł.	gr.	zł.	gr.	
E	I.		Administracja policji.									
		1	Dodatek dla Policji Państwowej	—	—	500	—					
		2	Pobory 4 stróży nocnych	5 793	48	4 651	20					Do E. I. 2 XVI b oraz za pracę dzienną 3 godz. według taryfy.
		3	Zabezpieczenie 4 stróży nocnych w Kasie Chorych itd.	650	—	637	80					
		4	Zabezpieczenie 4 stróży nocnych od odpow. cywil. praw.	58	95	—	—					
			Suma tyt. I.	6 502	43	5 289	—	1 213	43			
E	II.		Straż pożarna.									
		1	Zabezpieczenie od ognia budynku pożarniczego	30	—	15	—					Polisa Nr. 3104771 i 72
		2	Do zbieranego funduszu na sprzęt alarmowe	100	—	10	—					
		3	Do zbieranego funduszu na zakup drabiny mechan.	100	—	10	—					Książeczka oszczędn. Nr. 3375
		4	Subwencja dla Ochotniczej Straży Pożarnej	300	—	200	—					Książeczka oszczędn. Nr. 359
		5	Zabezpieczenie członków Ochotniczej Straży Pożarnej od wypadków nieszczęśliwych	681	86	681	86					Polisa Nr. 4777
		6	Na utrzymanie domu dla straży pożarnej	500	—	250	—					
		7	Na utrzymanie sprzętów pożarnych	750	—	250	—					
		8	Na spłacenie pożyczki w Miejsk. K.O. powziętej na zakup 30 mundurów roboczych w roku 1925 dla Ochotn. Straży Pożarnej	2 250	—	—	—					
			Suma tyt. II.	4 711	86	1 416	86	3 295	—			
E	III.		Czyszczenie, oświetlenie i utrzymanie ulic.									
		1	Za wywóz śmieci z ulic 10 950 m ³ gazu a 0,30 zł. 3 285	1 560	—	1 248	—					Do E. III. 1. 104 dni 2 x tygodnio- wo a 15,— zł. dzien.
		2	Za oświetlenie ulic 28 512 kw. prądu a 0,30 zł. 8 553	11 838	60	1 916	25					
		3	Za zużytą wodę w budynkach miejskich i płukanie ulic 18 617 m ³ wody a 0,25 zł.	4 654	25	9 777	—					
		4	Reparacja bruku ulic:									
		a)	ul. Klasztorna	4 169	—							
		b)	„ Św. Ducha	6 435	—							
		c)	„ Szkolna	4 454	—							
		d)	„ Wałowa	2 440	—							
		e)	„ Rycerska	332	50							
		f)	„ Poprzeczna	525	—							
		g)	„ Stare Planty	682	25							
		h)	„ Kamionka	1 500	—							
		i)	„ Młyńska	525	—							
		j)	„ Strzelecka	900	—							
		k)	„ przy Pl. Wolności	5 650	—							
		l)	na dalsze reparacje	1 387	25	9 000	—					
			Suma tyt. III.	47 052	85	21 941	25	25 111	60			

Rozdział	Tytuł	Pozycja	Oznaczenie rozchodów	Preliminarz na rok 1926 wykazuje		W roku 1925 preliminowano		Zatem w stosunku do preliminarza roku poprzedniego				Uzasadnienie	
				zł.	gr.	zł.	gr.	więcej		mniej			
								zł.	gr.	zł.	gr.		
E	IV.		Koszta utrzymania więźniów policyjnych.										
		1	Wyżywienie, transport i inne koszta	500	—	150	—						
			Suma tyt. IV.	500	—	150	—						
E	V.		Inne koszta administracji policji.										
		1	Badanie prostytutek	1 000	—	600	—						
		2	Koszta kuracji zakaźnie chorych osób	1 600	—	800	—						
		3	Badanie towaru żywnościowego	150	—	150	—						
		4	Za desinfekcje	300	—	120	—						
		5	Rewizje drogerji	100	—	250	—						
			Suma tyt. V.	3 150	—	1 920	—						
	„ IV.	500	—	150	—								
	„ III.	47 052	85	21 941	25								
	„ II.	4 711	86	1 416	86								
	„ I.	6 502	43	5 289	—								
		Suma oddziału E.	61 917	14	30 717	11	31 200	03					
F	I.		Administracja ogólna.										
		1	Zawacki Stanisław, burmistrz	6 966	—	6 370	80						
			„ za mieszkanie	1 200	—	360	—						
			K a s a										
		2	Słodowy Władysław, kamelarz	5 610	—	4 930	92						
		3	Chyliński Franciszek, rendant	3 835	80	3 323	52						
			M a n k o k a s o w e:										
		4	Misch Alojzy, kontroler	2 925	25	1 242	48						
		5	Szatkowska Helena, ksiązkowa	3 111	50	2 555	76						
		6	Wiśniewski Józef, asyst. kasowy	2 180	—	1 899	12						
			S e k r e t a r j a t:										
		7	Szołtysik Paweł, nacz. sekr.	4 661	70	3 816	—						
		8	Flizikowski Franc., sekr.	4 556	—	3 816	—						
		9	Mazur Jan, kancelista	1 696	80	2 487	—						
		10	Rusinek Ludwik, kierownik biura zgłoszeń	4 096	60	3 323	52						
		11	Stachiewicz Alojzy, I. registr.	2 689	90	2 485	80						
		12	Linkowski Bronisł. II., registr.	3 043	50	2 666	88						
13	Lemańska Weronika I. kancelistka	2 086	90	1 734	96								
14	Kawska Marja II. kancelistka	1 807	40	1 406	64								
	B i u r o p o l i c y j n e												
15	Luther Leonard, sekr. policyjny	3 550	—	3 077	28								
16	Kamiński Alfons, asyst. polic.	1 993	70	1 570	80								
	Do przeniesienia	56 131	05	47 187	48								

Wzięto mnożną 0,45 zł.

Grupa szczeb.	Ilość punkt.	Pobory poust.		Dodat. komun.		Dodat. mieszak.	
		zł	gr.	zł	gr.	zł	gr.
Vla.	800 60	4644	—	5000	—	—	—
VIIb.	660 60	—	—	1500	—	—	—
VIIIa.	480 60	3153	60	473	04	209	19
IX.a	390 60	2430	—	364	50	130	77
IXb.	420 60	2592	—	388	80	130	77
XIa.	270 60	1782	—	267	30	130	77
VIIIa.	480 60	3871	80	580	77	209	19
IXb.	176 420 60	3780	—	576	—	209	19
XIVa.	180 60	1293	60	194	04	209	19
IXa.	390 60	3380	40	507	06	209	19
Xa.	270 44 60	2187	36	328	10	174	48
XIa.	172 60	2494	80	374	22	174	48
XIIb.	255 60	1701	—	255	15	130	77
XIIa.	210 60	1458	—	218	70	130	77
IXa.	390 60	2905	20	435	78	209	19
XIIa.	240 60	1620	—	243	—	130	77

Rozdział	Tytuł	Pozycja	Oznaczenie rozchodów	Preliminarz na rok 1926 wykazuje		W roku 1925 preliminowano		Zatem w stosunku do preliminarza roku poprzedniego				Uzasadnienie
				zł.	gr.	zł.	gr.	więcej		mniej		
								zł.	gr.	zł.	gr.	
F	I.		Z przeniesienia	56 131	05	47 187	48					Wzięto mnożną 0,45 zł.
			Biuro podatkowe:									Grupa szczeb.
		17	Wiśniewski Franc., sekr. podatkowy	3 550	—	2 831	04					Ilość punkt.
		18	Magólewski Brunon, asyst. podatkowy	3 142	80	2 227	44					Pobory podst.
		19	Goncerzewicz Franc. poborca podatk.	3 441	—	2 748	96					zł gr
		20	Kozakiewicz Paweł, „ „	2 345	40	2 010	24					zł gr
		21	Kalinowski Antoni, kasztelan	2 792	50	2 404	92					zł gr
		22	Na przewidziane awansa w biegu roku	—	—	2 749	44					zł gr
		23	Siły pomocnicze biurowe	5 940	36	5 940	36					zł gr
		24	Składki do Kasy Chorych	5 376	60	8 961	—					zł gr
		25	Szołtysik Paweł, sekr. Rady Miejskiej	370	50	618	—					zł gr
			Suma tyt. I.	83 090	21	77 678	88	5 411	33			12 446
F	II.		Emerytury.									
		1	Brenecke, poborca podat. pozasłużb.	787	44	787	44					
		2	Groblewska, wdowa po registrarze	360	—	360	—					
		3	Stefańska, nauczycielka pozasłużbowa	1 201	20	1 201	20					
		4	Müller, insp. kęp pozasłużbowy	1 222	32	1 222	32					
			Suma tyt. II.	3 570	96	3 570	96					
F	III.		Potrzeby biurowe.									
		1	Materiał do pisania	600	—	600	—					
		2	Za druki i formularze	1 500	—	2 364	42					
		3	Za druk budżetu 1926	300	—	150	—					
		4	Za szycie akt	—	—	700	08					
		5	Za prace introligatorskie	400	—	500	—					
			Suma tyt. III.	2 800	—	4 314	50			1 514	50	
F	IV.		Djety i koszta podróży	400	—	400	—					
F	V.		Składka do Zw. Miast Pomorskich	105	—	50	—					
F	VI.		Koszta sądowe i stemplowe	500	—	50	—					
F	VII.		Na dzienniki urzędowe i bibliotekę	500	—	2 000	—					
			Suma tyt. IV—VII.	1 505	—	2 500	—			995	—	
F	VIII.		Opał, czyszczenie i oświetlenie biur miejskich 800 ctr. węgla a 2 zł. = 1 600 zł.									
		1	Za opał 10 mtr. drzewa a 15 zł. = 150 zł.	1 750	—	1 910	—					
		2	Za czyszczenie (15 pokoi biurowych)	400	—	324	—					
		3	Za oświetlenie 4864 m ³ gazu a 0,30 zł.	1 459	20	1 195	—					
			Suma tyt. VIII.	3 609	20	3 429	—	180	20			
F	IX.		Portorje i koszta inseracyjne.									
		1	Portorje	300	—	300	—					
		2	Koszta inseracyjne „w Nadwiślaninie“	1 000	—	500	—					
		3	Inne koszta inseracyjne	300	—	50	—					
			Suma tyt. IX.	1 600	—	850	—					

Rozdział	Tytuł	Pozycja	Oznaczenie rozchodów	Preliminarz na rok 1926 wykazuje		W roku 1925 preliminowano		Zatem w stosunku do preliminarza roku poprzedniego				Uzasadnienie
				zł.	gr.	zł.	gr.	więcej		mniej		
								zł.	gr.	zł.	gr.	
F	X.	1	Zakup i utrzymanie inwentarza biurowego	800	—	200	—					
			Suma tyt. X.	800	—	200	—					
F	XI.	1	Utrzymanie zegara ratuszowego	200	—	100	—					
		2	Utrzymanie telefonu i rozmowy telefoniczne	1 000	—	1 299	20					
			Suma tyt. XI.	1 200	—	1 399	20					
F	XII.	1	Składka do Macierzy Szkolnej w Gdańsku	200	—	60	—					
		2	Dla Wojew. R. O. Społecznej	50	—	10	—					
		3	Pomorska opieka nad dziećmi	50	—	10	—					
		4	Dla Związku Miast Polskich w Warszawie	240	—	240	—					
		5	Dla Kur. Okr. Szk. Pom. na kursy wakac. nauczycieli szkół powszechnych	50	—	10	—					
		6	Dla Tow. Uniw. Lubelskiego w Lublinie	50	—	50	—					
		7	Na „Państw. fund. styp. akad.“	1 000	—	1 000	—					
		8	Dla Tow. Naukowego w Toruniu	200	—	—	—					
		9	Dla Tow. Opieki nad Niewidomymi w Bydgoszczy	50	—	—	—					
		10	Dla Tow. Opieki Kulturalnej nad Polakami zam. zagranicą im. Adama Mickiewicza w Warszawie	100	—	—	—					
		11	Dla Akad. Koła Pom. przy Uniw. Poznańsk. na fundusz budowy bursy	2 094	—	—	—					
		12	Dla Tow. Krajoznawczych	300	—	—	—					
		13	Dla Konwiktów w Chełmnie	200	—	—	—					
		14	Na oświatę ludową	120	—	—	—					
		15	Dla Akad. Koła Pom. w Warszawie	100	—	—	—					
			Suma tyt. XII.	4 804	—	1 380	—	3 424	—			
			Zestawienie rozchodów F.									
			Tyt. I.	83 090	21	77 678	88					
			„ II.	3 570	96	3 570	96					
			„ III.	2 800	—	4 314	50					
			„ IV. — VII.	1 505	—	2 500	—					
			„ VIII.	3 609	20	3 429	—					
			„ IX.	1 600	—	850	—					
			„ X.	800	—	200	—					
			„ XI.	1 200	—	1 399	20					
			„ XII.	4 804	—	1 380	—					
			Suma oddziału F.	102 979	37	95 322	54	7 656	83			
G	I.		Urządzenia gminne.									
		1	Utrzymanie łązienek miejskich	1 000	—	1 800	—					
			Suma oddziału G.	1 000	—	1 800	—	800	—			

Rozdział	Tytuł	Pozycja	Oznaczenie rozchodów	Preliminarz na rok 1926 wykazuje		W roku 1925 preliminowano		Zatem w stosunku do preliminarza roku poprzedniego				Uzasadnienie
								więcej		mniej		
				zł.	gr.	zł.	gr.	zł.	gr.	zł.	gr.	
H	I.		Inne wydatki.									
		1	Fundusz dyspozycyjny Magistratu	1 000		1 000	—					
		2	Fundusz na nieprzewidziane, budżetem nie objęte wydatki	1 288 67		—	—					
		3	Premja za ubezpieczenie ludności Chełmna od prawno-cywil. odpowiedzial.	489 71		489 71						
		4	Zaokrąglenie	—		1 281 01						
			Suma oddziału H.	2 778 38		2 760 72		17 66				
J	I.		Administracja parków.									
		1	Olszewski, ogrodowy miejski	2 794 50		2 188 80						$\frac{255}{132} = 2413,80 = 362,07 \text{ zł.}$
		2	Krojna, dozorca i robotnik promen.	1 200 —		—	—					52 godz. tygodn. po 0,40 zł. na godzinę
		3	Makselon, „	1 200 —		744 —						52 godz. tygodn. po 0,52 zł. na godzinę
		4	Różycki „	1 470 —		912 —						52 rob.
		5	Płaca robotników	3 931 —		3 710 —						2 robotnice po 0,39 zł. na godz.
		6	Zabezpieczenie w Kasie Chorych itd.	200 —		200 —						
			Suma tyt. I.	10 801 50		7 754 80		3 046 70				
J	II.		Sadzenie nowych drzew i krzewów.									
		1	Sadzenie nowych drzew przy drogach i w parkach	120 —		123 —						20 lip a 6,— zł.
		2	Sadzenie nowych krzewów	600 —		600 —						1000 krzewów a 0,60 zł.
			Suma tyt. II.	720 —		723 —				3		
J	III.		Sadzenie kwiatów i zakup nasion.									
		1	Zakup nowych roślin kwiatowych	100 —		100 —						
		2	Zakup nasion kwiatowych i trawy	200 —		300 —						
			Suma tyt. III.	300 —		400 —				100 —		
J	IV.		Utrzymanie i zakup sprzętów ogrodn. i parkowych.									
		1	Na sprzęty ogrodnicze	200 —		500 —						
		2	Na utrzymanie i zakup nowych ławek na promenadach	600 —		600 —						
		3	Reparacje i nowe ogrodzenia parków	300 —		300 —						
		4	Utrzymanie chodników	100 —		300 —						
			Suma tyt. IV.	1 200 —		1 700 —				500 —		
J	V.		Na polewanie nowo założonej promenady przy szosie grubieńskiej									
				100 —		500 —						
			Suma tyt. V.	100 —		500 —						

Rozdział	Tytuł	Pozycja	Oznaczenie rozchodów	Preliminarz na rok 1926 wykazuje		W roku 1925 preliminowano		Zatem w stosunku do preliminarza roku poprzedniego				Uzasadnienie
								[więcej]		mniej		
				zł.	gr.	zł.	gr.	zł.	gr.	zł.	gr.	
J	VI.		Utrzymanie cieplarni.									
		1	Za koks	70	—	—	—					
		2	Za węgiel	100	—	—	—					
			Suma tyt. VI.	170	—	—	—	170	—			
J	VII.	1	Zabezpieczenie od ognia domu przy nowej promen.	250	—	—	—					
		2	Nieprzewidziane wydatki i zaokrąglenia	24	—	122	20					
			Suma tyt. VII.	2650	—	122	20				95	70
			„ VI.	170	—	—	—					
			„ V.	100	—	500	—					
			„ IV.	1 200	—	1 700	—					
			„ III.	300	—	400	—					
			„ II.	720	—	723	—					
			„ I.	10 801	50	7 754	80					
			Suma oddziału J.	13 318	—	11 200	—	2 118	—			
K	I.		Administracja budowł.									
		1	Byszewski, budowniczy miejski	4 581	—	1 267	54					
		2	Wroński, pomocnicza siła biurowa	1 200	—	2 076	60					
			Suma tyt. I.	5 781	—	3 344	14	2 436	86			
K	II.		Koszta przebudowy i reparację kościołów.									
		1	Kościół kat. parafjalny w Chełmnie $\frac{1}{3}$ pokr. dachu	7 000	—	7 176	—					
		2	Kościół w Szynychu i utrzym. budynk. pleb.	2 400	—	2 000	—					
			Suma tyt. II.	9 400	—	9 176	—					
			Suma tyt. I.	5 781	—	3 344	14					
			Suma oddziału K.	15 181	—	12 520	14	2 660	86			
L	I.		Administracja ubogich.									
			Osobiste wydatki.									
		1	Lekarz ubogich Dr Wasielewski, za leczenie ubogich	700	—	700	—					
		2	Lekarz ubogich Dr. Puttkam. Kleszczyńska, za leczenie ubogich	700	—	700	—					
		3	Inni lekarze niekontrakt. (specjaliści, dentyści)	300	—	—	—					
		4	Miejskiej pielęgnarce Siostrze Rozalji	360	—	360	—					
			Suma tyt. I.	2 060	—	1 760	—	300	—			
L	II.		Wydatki rzeczowe.									
		1	Reparacja domu ubogich	500	—	500	—					
		2	Zabezpieczenie od ognia domu ubogich	27	—	13	50					
		3	Czyszczenie kominów i wywóz śmieci	250	—	250	—					
		4	Oświetlenie i woda	30	—	30	—					
			Suma tyt. II.	807	—	793	50	13	50			

Do K. I. 1.
600
VIIa. 60 = 3 801 60
150^h dod. miesz.
= 570,24 = 209,15

Polisa Nr. 3 104 779

Rozdział	Tytuł	Pozycja	Oznaczenie rozchodów	Preliminarz na rok 1926 wykazuje		W roku 1925 preliminowano		Zatem w stosunku do preliminarza roku poprzedniego				Uzasadnienie	
				zł.	gr.	zł.	gr.	więcej		mniej			
								zł.	gr.	zł.	gr.		
L	III.		Koszta opieki społecznej.										
		1	Bieżące wsparcie ubogich	6 000	—	6 000	—						Okolo 120 ubogich po 3-6 zł. mies. Przeciętnie 15 chorych Przeciętnie 20 starców po 1 zł. dziennie Przeciętnie 15 sierot po 1 zł. dziennie Przeciętnie 12 chorych po 0,50 zł. dzien. 1 dziecko Przeciętnie 15 wychowanków przymusowych
		2	Wsparcia pielęgnacyjne dla dzieci i sierot	1 000	—	900	—						
		3	Jednorazowe i doraźne zapomogi	300	—	200	—						
		4	Wsparcia i koszty leczenia za ubogich miejskich, mieszkających w innych miejscowościach	700	—	100	—						
		5	Koszta leczenia ubogich w szpitalach	15 000	—	22 800	—						
		6	Koszta utrzymania starców na stacji pielęgniarstwie w klasztorze	7 300	—	9 125	—						
		7	Koszta utrzymania sierot w zakładach miejsc.	5 475	—	6 570	—						
		8	Koszta utrzymania umysłowo chorych	2 190	—	1 825	—						
		9	Koszta utrzymania głuchoniemych dzieci w Zakł. w Wejherowie	182 50	—	3 65	—						
		10	Koszta odzieży dla ubogich	300	—	300	—						
		11	Za lekarstwo i inne środki lecznicze	1 500	—	1 000	—						
		12	Koszta pogrzebowe	750	—	750	—						
		13	Pomoc dla niezamożnych położnic	500	—	120	—						
		14	Koszta pierwszego wyposażenia wychowanków przymusowych	1 200	—	800	—						
			Suma tyt. III.	42 397 50		50 855				8 457 50			
L	IV.	1	Opał dla ubogich	1 500	—	1 800	—						
		2	Na Kuchnię Ludową	10 000	—	18 300	—						
			Suma tyt. IV.	11 500	—	20 100	—			8 600			
L	V.		Poradnia dla chorych na gruźlicę w klasztorze										
		1	Lekarz. Dr. Wasielewskiemu	480	—								
		2	Jednej siostrze	360	—								
		3	Inne wydatki	360	—								
			Suma tyt. V.	1 200	—			1 200					
L	VI.		Nieprzewidziane wydatki	485 50		51 50							
			Suma tyt. VI.	485 50		51 50							
			Suma tyt. V.	1 200	—								
			Suma tyt. IV.	11 500	—	20 100	—						
			Suma tyt. III.	42 397 50		50 855	—						
			Suma tyt. II.	807	—	793 50							
			Suma tyt. I.	2 060	—	1 760	—						
			Suma oddziału L.	58 450	—	73 560	—			15 110			
I.M	I.		Administracja szkół.										
			Szkoła chłopców.										
		1	Szymański, pedel	1 026	—	912	—						
		2	Zakup podręczników naukowych dla ubogich dzieci	325	—	825	—						
			Do przeniesienia	1 351	—	1 73	—						
												XVI. a. 190 punktów 550 dzieci licząc na jedno dziecko 1,50 zł.	

Rozdział	Tytuł	Pozycja	Oznaczenie rozchodów	Preliminarz na rok 1926 wykazuje		W roku 1925 preliminowano		Zatem w stosunku do preliminarza roku poprzedniego				Uzasadnienie
				zł.	gr.	zł.	gr.	więcej		mniej		
								zł.	gr.	zł.	gr.	
			Z przeniesienia	1 351	—	1 737	—					
I.M.	I.	3	Zakup książek dla biblioteki szkolnej	550	—	550	—					550 dzieci licząc na jedno dziecko - 1.00
		4	Odszkodowanie za używanie własnych skrzypiec	78	—	72	—					13 klas, po 6, zł. od klasy
		5	Materiał biurowy	350	—	1 100	—					
			Suma tyt. I.	2 329	—	3 459	—			1 130		Do M. II. 2. naprawa okien 165, zł. " murów 450, zł. " rwn odciekowych 45, zł. reparacja sprzętów 30, zł. bielenie ubikacji 295, zł. różne inne reparacje 195, zł. kominowe 50, zł. Sa 1 500, zł.
I.M.	II.		Utrzymanie budynków, opał i oświetlenie									
		1	Zabezpieczenie od ognia	47 70		23 30						
		2	Czyszczenie kominów, utrzyman. budynków i sprzętów	1 500	—	798	—					1200 ctr. koks a 1,40 zł. — 1 680, zł. 250 m 3 gazu a 0,30 zł. -- 75, zł.
		3	Za opał i oświetlenie	1 755	—	2 715	—					
		4	Za nadzwyczajne czyszczeni i desinf. ubikac. szkol.	315	—	300	—					
		5	Czynsz kanalizacyjny	200	—	200	—					
			Suma tyt. II.	3 817	70	4 036	30			217	60	
			Suma tyt. I.	2 329	—	3 459	—					
			Suma oddziału I. M.	6 146	70	7 495	30			1 348	60	
II.M.	I.		Szkoła dziewcząt									
		1	Orłowicz, pedel	1 026	—	912	—					Jak I. M. I. 1.
		2	Zakup podręczn. naukowych dla ubogich dzieci	325	—	825	—					
		3	Zakup książek dla biblioteki szkolnej	550	—	550	—					
		4	Wspieranie biednych dziewcząt mater. robót ręczn.	200	—	200	—					
		5	Odszkodowanie za używanie własnych skrzypiec	78	—	78	—					
		6	Materiał biurowy	350	—	1 100	—					
			Suma tyt. I.	2 529	—	3 665	—			1 136	—	
II.M.	II.		Utrzymanie budynków, opał i oświetlenie.									
		1	Czyszczenie kominów, utrzyman. budynków i sprzętów	4 820	—	3 951	—					Do II. M. I. 1. otynkowanie 3 352, zł. bielenie ubikacji 630, zł. remont dachu 475, zł. reparatura okien 95, zł. naprawa rwn odciekowych 65, zł. różne reparacje 138, zł. kominowe 50, zł. Sa 4 805, zł.
		2	Zabezpieczenie od ognia	56 70		28 30						
		3	Za ogrzewanie i oświetlenie	1 475	—	2 275	—					1000 ctr. koks a 1,40 — 1400, zł. 250 m 3 gazu a 0,30 — 75, zł.
		4	Czynsz kanalizacyjny	170	—	170	—					
		5	Za nadzwyczajne czyszczenie ubik. szkolnych	300	—	300	—					
			Suma tyt. II.	6 821	70	6 724	30	97	40			
			Suma tyt. I.	2 529	—	3 665	—			1 136	—	
			Suma oddziału II. M.	9 350	70	10 389	30			1 038	60	
III.M.	I.		Szkoła w starem liceum.									
		1	Weisenberg, pedel	1 026	—	912	—					Jak I. M. I.
		2	Zakup podręczników dla ub. dzieci	225	—	525	—					
		3	Materiał biurowy	350	—	700	—					
		4	Odszkodowanie za używanie własnych skrzypiec	60	—	54	—					
		5	Zakup książek dla biblioteki szkolnej	525	—	525	—					
		6	Wspieranie ubogich dzieci materj. robót ręcznych	150	—	150	—					
			Suma tyt. I.	2 336	—	2 866	—			530	—	

Rozdział	Tytuł	Pozycja	Oznaczenie rozchodów	Preliminarz na rok 1926 wykazuje		W roku 1925 preliminowano		Zatem w stosunku do preliminarza roku poprzedniego				Uzasadnienie
				zł.	gr.	zł.	gr.	więcej		mniej		
								zł.	gr.	zł.	gr.	
III	II.		Utrzymanie budynków, opał i oświetlenie.									
		1	Czyszczenie kominów, utrzymanie budyn. i sprzęt.	2 722	50	1 100	—					
		2	Zabezpieczenie od ognia	35	50	17	—					
		3	Czynsz kanalizacyjny	150	—	150	—					
		4	Nadzwyczajne czyszczenie ubikacji szkolnych	200	—	200	—					
		5	Opał i oświetlenie	877	50	1 395	—					
			Suma tyt. II.	3 985	50	2 862	—	1 123	50			
			Suma tyt. I.	2 336	—	2 866	—					
			Suma oddziału III. M.	6 321	50	5 728	—	593	50			
IV	I.		Roboty ręczne w szkołach I. M. i III M.									
		1	Zakup warsztatów	560	—	—	—					4 warsztaty a 140 zł.
		2	Zakup materiałów	140	—	—	—					Deski i narzędzia
			Suma oddziału IV. M.	700	—	—	—	700	—			
V	I.	1	Miastu przypadająca część utrzymania Państw. Gimnazjum Żeńskiego	1 770	—	2 715	—					1200 ctr. koksu a 1,40 zł. 300 m ³ gazu a 0,30zł.
			Suma oddziału V. M.	1 770	—	2 715	—			945	—	
VI	I.		Szkoła dokształcająca.									
		1	Wynagrodzenie dla pedeli w szkole chłopców i dziewcząt	220	—	220	—					Od klasy 20 zł. roczn. Razem 11 kl.
		2	Materiał biurowy	100	—	200	—					
		3	Oświetlenie	720	—	750	—					2000 m ³ gazu a 0,30 zł.
		4	Zakup książek dla biblioteki szkolnej	300	—	400	—					
		5	Zakup podręczników dla ubog. uczni	100	—	200	—					
			Suma tyt. I.	1 440	—	1 770	—			330	—	
	II.	1	Dla Powiatowej Rady Szkolnej	—	—	100	—			100	—	
			Suma tyt. II.	—	—	100	—			100	—	
			Suma tyt. I.	1 440	—	1 770	—					
			Suma oddziału VI M.	1 440	—	1 870	—			430	—	
			„ V M.	1 770	—	2 715	—					
			„ IV M.	700	—	—	—					
			„ III M.	6 321	50	5 728	—					
			„ II M.	9 350	70	10 389	30					
			„ I M.	6 146	70	7 495	30					
			Suma oddziału M.	25 728	90	28 197	60			2 468	70	

Rozdział	Tytuł	Pozycja	Oznaczenie rozchodów	Preliminarz na rok 1926 wykazuje		W roku 1925 preliminowano		Zatem w stosunku do preliminarza roku poprzedniego				Uzasadnienie
				zł.	gr.	zł.	gr.	więcej		mniej		
								zł.	gr.	zł.	gr.	
A			Zestawienie rozchodu	21 780	86	16 565	57					
B				41 796	84	28 835	70					
D				25 362	76	27 845	82					
E				61 917	14	30 717	11					
F				102 979	37	95 322	54					
G				1 000	—	1 800	—					
H				2 778	38	2 760	72					
J				13 318	—	11 200	—					
K				15 181	—	12 520	14					
L				58 450	—	73 560	—					
M				25 728	90	28 197	60					
			Suma A — M	370 293	25	329 325	20	40 968	05			
			Dochód A — M	370 293	25	330 063	87					
			Rozchód A — M	370 293	25	329 325	20					
			Zawacki burmistrz			Słodowy kamelarz						

Rozdział N.

Preliminarz budżetowy
dla Zarządu Gazowni Miejskiej
na rok 1926.



Rozdział	Tytuł	Pozycja	Oznaczenie dochodów		Preliminarz na rok 1926 wykazuje		W roku 1925 preliminowano		Zatem w stosunku do preliminarza roku poprzedniego				Uzasadnienie
					zł.	gr.	zł.	gr.	więcej		mniej		
									zł.	gr.	zł.	gr.	
N I.	Rachunek sprzedaży gazu.												
	1	Od odbiorców prywatnych 182.647 m ³ a 0,30 zł.	38 048	17									Do I 1-7 Przyjmuje się do odgazowania 1500 ton węgla. Rezultat odgazowania przyjmuje się 30 proc. czyli 30 m ³ na 100 kg. zgazowanego węgla. Wobec czego wydobywa się z 1500 ton węgla 45 000 m ³ gazu. Od tego odchodzi strata w rurociągu i własne zużycie gazu 135 000 m ³ . Pozostaje na sprzedaż: 235 734 m ³ a 0,30 zł. 70.720,20 79.266 „ „ „ 0,25 „ 19.916,50 315.000 m ³ razem: 90.636,70
	2	Od Głównej Kasy Miejskiej a) za oświetlenie ulic b) „ „ „ budynków i ubikacji miejskich 4 864 m ³ a 0,30 zł.	3 285	—									
	3	Od Admin. Wodociągów i czyszcz. 79 266 m ³ a 0,25 zł	19 916	50	112 821	80			18 835	10			
	4	Od Kolei Państwowych 13.236 m ³ a 0,30 zł.	3 970	80									
	5	Od innych instytucyj Państw.	7 211	10									
	6	Pozost. gazu przy końcu roku 1500 m ³ a 0,36 zł.	450	—									
	7	Pozost. węgla przy końcu roku 100 ton a 29 zł. za tonę	2 900	—									
		Tytuł I.	77 240	77	112 821	80		18 835	10				
N II.	Rachunek sprzedaży koksu.												
	1	Sprzedaż koksu grubego 614,25 ton a 28.— zł. za tonę	17 199	—	23 760	—		6 561	—			Do II. 1-4 Do odgazowania przeznaczono 1500 ton węgla. Ogólna produkcja koksu wynosi 65 proc. czyli 975 t. koksu Odch. 10 proc. miálu 97,5 „ „ Pozost. koksu grub. 877,5 t. „ „ 30 proc. ogólnej produkcji koksu zużywa się do podpalu reort na ogrzewanie i inne cele czyli 263,25 Pozost. na sprzedaż grub. 614,25 t. po 28. zł. — 17.199 zł.	
	2	Sprzedaż miálu koksov. 97,5 ton a 10.— zł za tonę	9 750	—	350	—	9 400	—					
	3	Pozostałość koksu grub. w końcu roku 30 ton a 28.— zł. za tonę	840	—	4 929	—			4 089	—			
	4	Pozostałość miálu koksov. w końcu roku 1 tona a 10.— zł	10	—			10	—					
		Tytuł II.	27 799	—	29 039	—	9 410	—	10 650	—			
N III.	Rachunek sprzedaży smoły.												
	1	Sprzedaż smoły 67,5 ton po 120.— zł. za tonę	7 920	—	10 880	—		2 960	—			Do III. 1-2. Przypuszcza się, że 100 kg. węgla gazowniczego wydobywa się 4,5 proc. czyli 4,5 kg. z 1500 ton węgla 67,5 ton smoły. Odchodzi zużycie własne do smarowania budynków fabr. i domu mies. kalnego 1,5 ton Pozost. na sprzed. 66 „ „ smoły po 120. zł. za tonę 7.920. zł.	
	2	Pozostałość smoły przy końcu roku — ton po 120.— zł za tonę	—	—	4 926	—			4 929	—			
		Tytuł III.	7 920	—	15 809	—			7 889	—			
N IV.	Rachunek gazomierzy.												
	1	Dzierżawa za gazomierze	2 863	20	2 475	—	388	20				Do IV. 1. 1. 193 s/ok. gazomierzy po 20 gr. dzierżawy miesięcznie 2.863,20 zł.	
	2	Dochody za postawienie i odjęcie gazomierzy	300	—		—	300	—					
		Tytuł IV.	3 163	20	2 475	—	688	20					
N V.	Rachunek warsztatu.												
	1	Za naprawy kuchenek i innych przedmiotów	1 600	—		—							
	2	Wykonanie robót na rachunek obcy i przyłączenie domów do sieci gazowej	1 000	—	820	—	991	80					
		Tytuł V.	2 600	—	820	—	2 591	80					

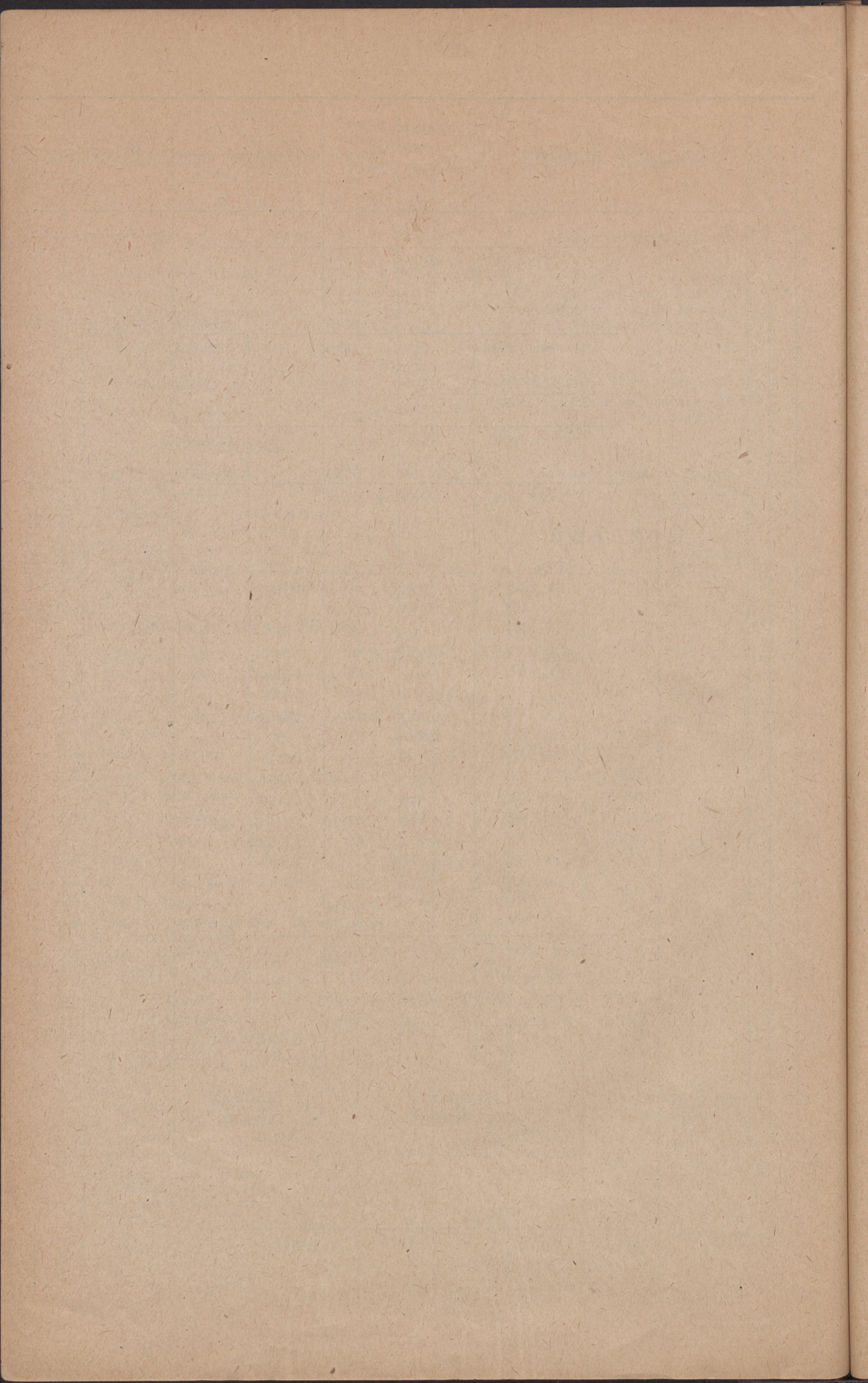
Rozdział	Tytuł	Pozycja	Oznaczenie dochodów		Preliminarz na rok 1926 wykazuje		W roku 1925 preliminowano		Zatem w stosunku do preliminarza roku poprzedniego				Uzasadnienie
					zł.	gr.	zł.	gr.	więcej		mniej		
									zł.	gr.	zł.	gr.	
N VI.			Rachunek czyszczenia gazu.										
		1		Sprzedaż masy pogazowej	450	—							
		2		„ grafitu	150	—	300	—	300	—			
				Tytuł VI.	600	—	300	—	300	—			
N VII.			Rachunek składnicy materiałów.										
		1		Sprzedaż przedmiotów jak siatek, cylindrów, podperek i innych przyrządów do oświetlenia, gotowania i prasowania gazem	1 385	—	1 085	—	300	—			Do VII. 2. 50 kuchenek a 3 60 z dierz. roczn. 20 lamp a 2.40 zł. dz. roczna.
		2		Dzierżawa za kuchenki i lampy gazowe	180	—			180	—			
		3		Zapas materiałów przy końcu roku	10 000	—	2 635	20	7 364	80			
				Tytuł VII.	11 613	—	3 720	20	7 892	80			
N VIII.			Rachunek poborów funkcyjnarjuszy i innych wydatków od Zarządu Elektryfikacyjn.										
		1		Zwrot połowę poborów p. Binkowskiej	717	44			717	44			z S. VI. — 2 a. z S. VI. 2 b.
		2		Zwrot „ „ p. Palmowskiego	1 594	51			1 594	51			
		3		„ kosztów utrzymania telefonu	60	—			60	—			
		4		» „ biurowych	200	—			200	—			
				Od Głównej Kasy Miejskiej.									
		5		Zwrot roboc. za zapalenie i czyszczenie lamp gazowych	134	15			134	15			
				Tytuł VIII.	2 706	10			2 706	10			
			Dochód.										
				Tytuł I.	77 240	77	112 821	80			18 835	10	
				„ II.	27 799	—	29 039	—	9 410	—	10 650	—	
				„ III.	7 920	—	15 809	—			7 889	—	
				„ IV.	3 163	20	2 475	—	688	20			
				„ V.	2 600	—	8	20	2 591	80			
				„ VI.	600	—	300	—	300	—			
				„ VII.	11 613	—	3 720	20	7 892	80			
				„ VIII.	2 706	10			2 706	10			
				Razem dochód:	133 642	07	164 173	20	23 588	90	37 374	10	

Rozdział	Tytuł	Pozycja	Oznaczenie rozchodów	Preliminarz na rok 1926 wykazuje		W roku 1925 preliminowano		Zatem w stosunku do preliminarza roku poprzedniego				Uzasadnienie
								więcej		mniej		
				zł.	gr.	zł.	gr.	zł.	gr.	zł.	gr.	
N I.	Rachunek produkcji gazu.											
	1		Zakup 1500 ton węgla gazowniczego po 17.20 za tonę	26 550		44 370				17 820		
	2		Przewóz węgla gazowniczego 1500 ton po 12.70	19 050		22 032				2 982		
	3		Zwózka węgla do gazowni	3 000		2 448		552				od 50 kg. 10 gr.
	4		Robocizna przy wyladowaniu węgla na 10 ton 1 robotnik 4 godziny a 0.56 zł. na godz. czyli 1500 ton 600 godz. a 0.56 zł.	336		400				64		
	5		Za wodę z wodociągów miejskich	4 000		3 000		1 000				do 1. 5. 20 000 m ³ po 0.20 zł. — 4 000 zł
	6		Zapas węgla gaz. na początku roku 100 ton po zł. 29.— za tonę	2 900				2 900				Przeniesienie na rok 1927.
	7		Zakup przyborów laboratoryjnych dla badania jakości gazu i innych produktów	500				2 000				
			Tytuł I.	56 336		74 250		4 452		20 866		
	II.	Rachunek koksu.										
1			Robocizna przy koksie jak ładowanie i przesiewanie koksu	90 72		200				109 28		Do II. 1 Liczy się 2 rob. 10 ton po 5 godz. a 0.56 zł. zatem do ładowania 614.25 t. 1 rob. 160 godz. a 0.56 zł. — 90 72 zł.
2			Utrzymanie urządzeń do koksu, jak naprawa wózka koksov. i wagi koksov., zakup 4 łopat	150		100		300				
3			Pozostałość koksu grubego na początku roku 30 ton po 28.— zł.	840		1 000				160		
4			Pozostałość miatu na początku roku 1 tona po 10.— zł.	10				10				
		Tytuł II.	1 090 72		1 300		310		269 28			
III.	Rachunek smoły.											
	1		Robocizna przy napełnianiu	36 96		100				63 04		Do III. 1. 1 tona 1 rob. 1 godz. 66 ton a 1. godz. — 66 godz. a 0.56 zł.
	2		Utrzymanie aparatów, pomp i zbiorników do smoły									
		a)	materj. cement. i inne	100		100						
		b)	robocizna 50 godz. a 0.74 zł.	37		100				63		
3		Zapas smoły na początku roku			1 000				1 000			
4		Pozostałość na początku roku										
		Tytuł III.	173 96		1 300				1 126 04			
IV.	Rachunek gazomierzy.											
	1		Naprawa gazomierzy w fabryk. poza-miejscowych, włącznie opakowania i fracht w obie strony	1 850		1 000		850				
	2		Robocizna przy postawieniu i odjęciu gazom.	250		300				50		
		Tytuł IV.	2 100		1 300		850		50			

Rozdział	Tytuł	Pozycja	Oznaczenie rozchodów		Preliminarz na rok 1926 wykazuje		W roku 1925 preliminowano		Zatem w stosunku do preliminarza roku poprzedniego				Uzasadnienie				
					zł.		gr.		zł.		gr.			więcej		mniej	
					zł.	gr.	zł.	gr.	zł.	gr.	zł.	gr.		zł.	gr.		
N	V.		Rachunek warsztatu.														
		1	Wydanki na robociznę dla pracown. warsztatu przy naprawianiu aparatów i urządzeń gazowni, również też na wykonanie instalacyj i rozmaitych reparacji		5 106		6 000					894		Do V. 1. 3 rzem. tyg. 46 godz., 50 tyg. —6.900 godz. x 0.74 zł. = 5.106 zł.			
		2	Zużycie węgla dla kuźni		113		350					237		Do V. 2. 3.900 kg. węgla tona 29 zł. Tytuł ten obejmuje również naprawy aparatów, armatury piec wwej i kottowej.			
		3	Zakup narzędzi		400		500		300								
			Tytuł V.		5 619		6 850		300		1 131						
VI.			Rachunek czyszczenia gazu.										Do VI. 2.100 kg. oleju antracenen. po 90. zł. za 100 kg.				
	1	Zakup masy do czyszczenia gazu		1 000				1 000									
	2	Zakup oleju antracenenowego do wymywania naftaliny		180		80		100									
	3	Utrzymanie urządzeń do czyszczenia gazu a) robocizna 250 godz. a 0.56 zł. b) materj. jak olej maszynowy opakunki i szmaty		140		300					160		Do VI. 3 b. smary i oliwy na podstawie książek z roku 1924 [26. 350 kg. po 56. za 100 kg. - 196. zł. 50 „ bawelny do czyszczenia. - 25. zł. 221. zł.				
	4	Naprawa motoru gazowego i maszyny parowej przez firmę pozamiejscową		600				600									
			Tytuł VI.		2 141		990		1 700		549						
VII.			Rachunek składn. materj.														
	1	Zakup przedm. do oświetlenia, gotowania i prasowania na gazie i innych		1 500		1 000		500									
	2	Zapas materiałów na początku roku		10 000				10 000									
			Tytuł VII.		11 500		1 000		10 500								
VIII.			Rachunek piecowni.										Do VIII. 1. 1 murarz 2.300 godz po 0.74 zł. = 1.702 zł.				
	1	Naprawa i utrzymanie pieców		1 702		500		1 202					Do VIII. 2. 6 rob. prac. tyg 6x58.5 - 351 godz x 52 - 18.252 godz. x 0.56 zł. = 10.220 12 zł.				
	2	Obsługa pieców 6 robotn przeciętnie 58-5 godz. tyg., a robotnik rocznie = 18 252 godz. x 0.56 zł. na g.		10 220	12	9 000		1 220	12								
	3	Na rękawice i zakup mioteł i szulli		167		350					183						
	4	Na zakup materj. szamotowego		400		200		200									
			Tytuł VIII		12 489	12	10 050		2 622	12	183						
IX.			Rachunek utrzym. budynk. fabr. i domu mieszkaln.														
	1	Smarowanie dachów i oszklenie okien i t. p.		500		600					100						
	2	Spotrzeb. materiałów jak smoły, cementu i innych		280				280									
			Tytuł IX.		780		600		280		100						
X.			Rachunek utrzymania sieci gazowej										Do X. 1. 1 rzem. 10 tygodni tygodniowo 31.04 - 340.40 zł. 1 rob. 10 tygodni tygodn. 24.28 - 243.80 zł. Razem: 584.20 zł.				
	1	Naprawa sieci gazowej		584		150		434									
	2	Prace brukarskie i robocizna za kopanie		800				800									
			Tytuł X.		1 384		150		1 234								

Rozdział	Tytuł	Pozycja	Oznaczenie rozchodów		Preliminarz na rok 1926 wykazuje		W roku 1925 preliminowano		Zatem w stosunku do preliminarza roku poprzedniego				Uzasadnienie	
					zł.	gr.	zł.	gr.	więcej		mniej			
									zł.	gr.	zł.	gr.		
N XI.	P o b o r y .													
	1	Szupryczyński, kier. gazowni	3 067	74	2 544	48	523	26					Grupa Szczepel Pobory podst- wowe Dodatek mieszk. 15 proc. dot. komun.	
	2	Siły biurowe:												zł. gr. zł. gr. zł. gr.
		a) Szarafiński, ksiązkowy	2 366	37	—	—	2 366	37					X. a 2667.60 400.--	
		b) Binkowska, biurowa	1 434	87	621	24	813	63					XII. c 194. 130.77 291.60	
		c) Hoffmannówna, biurowa	1 583	91	1 259	28	324	63					XV. a 1134. 130.77 170.10	
		d) Zieliński, inkasent	2 345	43	1 920	—	425	43					XIV. a 1263.60 130.77 189.--	
		e) Palmowski, inkasent.	3 189	90	2 076	60	1 113	30					XII. a 1857.60 209.19 278.64	
		Tytuł XI.	13 988	22	8 421	60	5 566	62					XII. a 2594. 209.19 388.71	
													11.457.60 810.69 1.318.82	
XII.	Rozmaitosci.													
	1	Płaca dla 3 robotników za rozmaite prace nie objęte osobnym tytułem	3 885	64			3 885	64					Do XII. 1. tygod. 76.32 zł. x 50 - 3.816.28 od tego odchodzi tytuł. 430.36 objęte innymi tytuł. 3.385.64	
	2	Zakup farby do malowania zbiornika od 1500 m ³ pojemn. gazu	156	—			156	—						
	3	Robocizna na zapalenie i czyszczenie lamp gazowych	135	15			135	15					Do XII. 3. 183 godz. a 0,53 - 96.99 b godz. mies. czyszcz. 38.16 lamp. 135.15	
	Tytuł XII.	4 176	79			4 176	79							
XIII	Ubezpieczenie od ognia itd.													
	1	Zabezp. od ognia i t. d.	488	—	298	94	189	06					NN. polis. 3104775 - 3104776 3104777 - 3104794	
	2	Zabezp. cyw. praw p. Szupryczyńskiego	58	95			58	95						
	3	Kasa Chorych	1 561	56	978	—	583	56					N. polisy 5460 Do XIII. 3. Do XIII. 4. 13 robotników Do XIII. 5.	
	4	Ubezp. Kraj. (marki inw. i ubezp. od wypadków)	305	20			305	20						
	5	Fundusz bezrobocia	285	35			285	35						
	6	Podatek przemysłowy	—	—	600	—	—	—	600	—				
	7	„ budynkowy	—	—	32	—	—	—	32	—				
	8	„ kanałowy	17	66	32	—	—	—	14	34				
	9	„ obrotowy	—	—	2 300	—	—	—	2 300	—				
	10	Koszty telefonu	120	—			1 000	—						
	11	Wyd. na cele propagandy gazu	500	—	400	—	400	—						
	12	Potrzeby biurowe	500	—										
	13	Składka roczna do Zw. Gosp. Gazowni i Zakł. Wodociąg.	72	—			72	—						
	14	Opłata roczna do Zw. Nadzoru nad kotłami w Poznaniu	50	—			50	—						
	Tytuł XIII.	3 958	72	4 760	94	2 944	12	2 946	34					
XIV	Oprocentowanie i umorzenie pożyczki.													
	1	Kom. Kasie Powiatowej w Chełmnie 4% odsetek i 3½% umorzenia pożyczki w kwocie 4 989.10 zł. do rozbudowy gazowni płatne 1. 7. i 3. 1. każdego roku	1 763	—	286	18	1 476	82					Do XIV. 1. 31. XII. 1926 wynosi pożyczka 3.458.20 zł.	
	2	Tożsamo odsetki i umorzenie w roku 1906 zaciągniętej pożyczki na kupno posiadłości Rakowskiego w kwocie 2 861.75 zł.	—	—	143	09	—	—	143	09			Pożyczka jest spłacona.	
	Tytuł XIV.	1 763	—	429	27	1 476	82	143	09					

Rozdział	Tytuł	Pozycja	Oznaczenie rozchodów	Preliminarz na rok 1926 wykazuje		W roku 1925 preliminowano		Zatem w stosunku do preliminarza roku poprzedniego				Uzasadnienie
				zł.	gr.	zł.	gr.	więcej		mniej		
								zł.	gr.	zł.	gr.	
N	xv		Do funduszu rezerwowego	5 000	—			3 000	—			Fund. rezerw. wynosi 1044.31 z
			Tytuł XV.	5 000	—			3 000	—			
	xvi		Do Adm. Kam. 12% odsetki i umorzenia pożyczki na odbudowę jednego pieca w kwocie 10 000 zł.			1 268	64			1 268	64	Pożyczka z Banku Gosp. Kraj. została splacona.
			Tytuł XVI.			1 268	64			1 268	64	
	xvii	1	Nieprzewidz. wydatki i zaokrąglenia	100	—	1 767	54			667	54	
		2	Dla Kamelarji za prowadzenie książki kasowej do F. I. — 1.			2 460	—			2 260	—	
			Tytuł XVII.	100	—	4 227	54			2 927	54	
	xviii		Nadmiar do Kasy Kamelarnej	12 041	54	47 275	21			21 637	74	Nadmiar do Kasy Kom. z roku 1925 nie ścisły, ponieważ robocizną dla robotników w rozchodzie o 4 612.59 za mało oblicz. Również w rozchodzie kosztów utrzymania budynk. fabrycznych za mało preliminowano w zł. 10. W dochodzie nie uwzględniono str. gazu w rurociągu 20 proc. od 100.532 m3 - 80.100 m3 wobec czego suma preliminowana w dochodzie powinna być mniejsza o 80.100 m3 x 0.30 zł. = 28.037.20 zł. Zatem nadmiar do Kasy Kom. na rok 1925 o 33649 zł. za dużo podano.
			Tytuł XVIII.	12 041	54	47 275	21			21 637	74	
Rozchód.												
			Tytuł I.	56 336	—	74 250	—	4 452	—	20 866	—	
			„ II.	1 090	72	1 300	—	310	—	269	28	
			„ III.	173	96	1 300	—	—	—	1 126	04	
			„ IV.	2 100	—	1 300	—	850	—	50	—	
			„ V.	5 619	—	6 850	—	300	—	1 131	—	
			„ VI.	2 141	—	990	—	1 700	—	549	—	
			„ VII.	11 500	—	1 000	—	10 500	—	—	—	
			„ VIII.	12 489	12	10 050	—	2 622	12	183	—	
			„ IX.	780	—	600	—	280	—	100	—	
			„ X.	1 384	—	150	—	1 234	—	—	—	
			„ XI.	13 988	22	8 421	60	5 566	62	—	—	
			„ XII.	4 176	79			4 176	79			
			„ XIII.	3 958	72	4 760	94	2 944	12	2 946	34	
			„ XIV.	1 763	—	429	27	1 476	82	143	09	
			„ XV.	5 000	—			3 000	—			
			„ XVI.	—	—	1 268	64			1 268	64	
			„ XVII.	100	—	4 227	54			2 927	54	
			„ XVIII.	12 041	54	47 275	21			21 637	74	
			Razem rozchód!	133 642	07	164 173	20			13 785	20	
			Dochód:	133 642	07	164 173	20			13 785	20	
			Rozchód:	133 642	07	164 173	20			13 785	20	
			Zawacki burmistrz			Strehlau radca i decernent				Słodowy kamelarz		



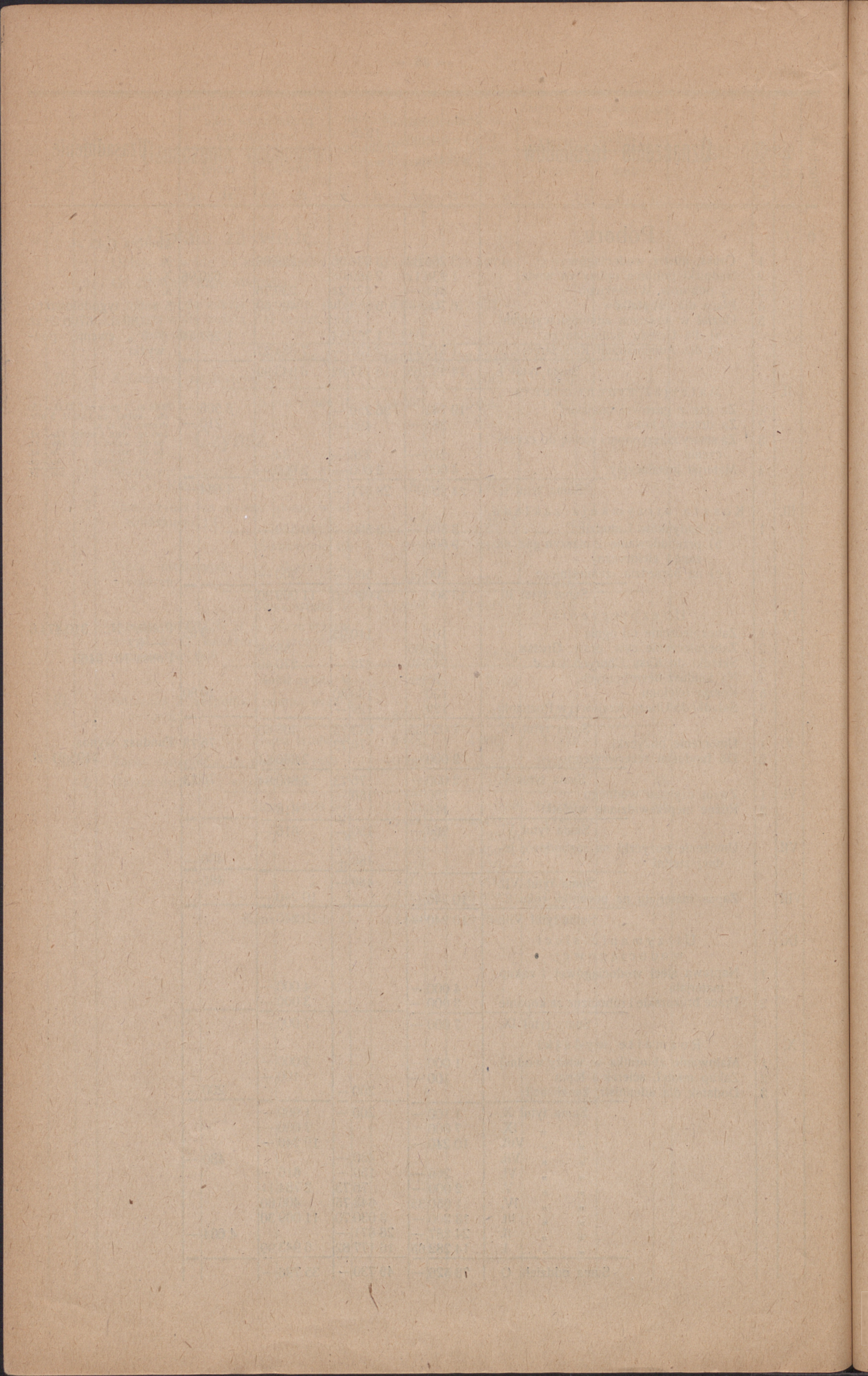
Rozdział O.

Budżet
Administracji wodociągów
na rok 1926



Rozdział	Tytuł	Pozycja	Oznaczenie dochodów	Preliminarz na rok 1926 wykazuje		W roku 1925 preliminowano		Zatem w stosunku do preliminarza roku poprzedniego				Uzasadnienie
				zł.	gr.	zł.	gr.	więcej		mniej		
								zł.	gr.	zł.	gr.	
0	I.		Oplata za wodę.									
		1	Oplata za wodę od konsumentów	36 643	25	26 597	85	22 045	40			
		2	Od Głównej Kasy Miejskiej									
			a) za wodę zużytą dla celów publ.	4 654	25	12 027	—				5 704	75
			b) za wodę zużytą na czyszczenie kanaliz.	1 668	—							
			Suma tytułu I.	42 965	50	38 624	85	16 340	65			
	II.	1	Z Gazowni za dostawę wody	4 000	—	3 000	—	1 000	—			
			Suma tytułu II.	4 000	—	3 000	—	1 000	—			
	III.		Czynsz.									
		1	Błażejewicz, czynsz za dzierż. domu w ul. Kilińskiego 12	186	96	140	90	46	06			
		2	Faut, czynsz za dzierż. domu w ul. Kilińskiego 13	32	04	25	17	6	87			
			Suma tytułu III.	219	—	219	—					
	IV.		Prace instalacyjne wzgl. dostawy urządzeń	11 066	—	3 850	—	7 216	—			
			Suma tytułu IV.	11 066	—	3 850	—	7 216	—			
	V.		Odsetki od 634,37 zł. funduszu rezerw. z M. K. O. książeczka oszczędnościowa Nr. 668	25	26	25	26					
			Suma tytułu V.	25	26	25	26					
	VI.		Sprzedż 2 zespołów pomp. wraz z motorami	5 000	—	4 000	—	1 000	—			
			Suma tytułu VI.	5 000	—	4 000	—	1 000	—			
	VII.	1	Zapas materiałów na początku roku	10 240	—			10 240	—			
		2	Dalsze dochody i wyrównania	10	24	10	89				65	
			Suma tytułu VII.	10 250	24	10 89		10 240	—		65	
			„ „ VI.	5 000	—	4 000	—	1 000	—			
			„ „ V.	25	26	25	26					
			„ „ IV.	11 066	—	3 850	—	7 216	—			
			„ „ III.	219	—	219	—					
			„ „ II.	4 000	—	3 000	—	1 000	—			
			„ „ I.	42 965	50	38 624	85	16 340	35			
			Suma oddziału O.	73 526	—	49 730	—	35 796	—			

Rozdział	Tytuł	Pozycja	Oznaczenie rozchodów		Preliminarz na rok 1926 wykazuje		W roku 1925 preliminowano		Zatem w stosunku do preliminarza roku poprzedniego				Uzasadnienie	
					zł.	gr.	zł.	gr.	więcej		mniej			
									zł.	gr.	zł.	gr.		
0	I.		Pobory.										Mnożna 0,45 zł.	
		1	Gruss, mistrz wodociągów	3 265	82	3 036	96	228	86					X.
		2	Nadolski poborca opłaty za wodę	1 938	12	2 569	08			630	96			X. b.
		3	1/3 poborów. Wrońskiego	861	—	621	24	239	76					a.
		4	Płaca dla robotników	6 700	—	6 552	—	489	60					5 robot. tygodniowo po
		5	Udział w kosztach administracyjnych											130,89 zł. = 6706,28 zł.
			a) dla Urzędu budowlanego			1 267	54			1 267	54			i 5% ewentl. pod-
			b) dla Administracji Kamelarnej	1 517	71	2 131	—	7 884	27					wyżki.
			Suma tytuł I.	14 282	65	16 177	82	6 943	99					
	II.		Materiał uruchomienia.											
		1	Za gaz z gazowni miejskiej	19 742	—	26 250	—			6 508	—			79368 m. 3 gazu po 0,25 zł. · 150
		2	Za drzewo i koks	285	—	495	—			210	—			ctr. koku po 1,40 zł. 5 mtr.
		3	Za smary maszynowe i wełnę do czyszczenia	260	—	226	—	34	—					drzewa po 15 zł
		4	Materiał instalacyjny	4 000	—	2 000	—	2 000	—					200 kg. oleju i smary 120,- zł.
			Suma tytuł II.	24 287	—	28 971	—			4 684	—			80 kg. wełny a 1 zł. 80 - zł.
	III.		Koszta utrzymania zakładu.											50 ltr. nafty 20,- zł.
		1	a) budynków i studzien	3 500	—	2 530	—	10 569	—					20 ltr. okowity 40,- zł.
			b) przebudowanie 2 maszyn gaz. na zapęd elektryczny	9 600	—									260,- zł.
			c) na narzędzia rzemieślnicze	200	—	500	—	500	—					
			Suma tytuł III.	13 300	—	3 030	70	11 069	30					
	IV.		Ubezpieczenia.											
		1	Zabezpieczenie od ognia	101	—	110	95			9 95	—			Polisa Nr. 310.474.8
		2	Zabezpieczenie cyw. praw. Grussa	58	95			58	95					— 82
		3	Składki do Kasy Chorych i t. d.	543	40	273	—	270	40					Polisa Nr. 5460
		4	Na fundusz bezrobotnych	98	—			98	—					
		5	Koszta telefonu	120	—	130	80			10 80	—			
		6	Składki do Ubezp. Krajowej w Poznaniu	129	—	129	—							
			Suma tytuł IV.	1 050	35	643	75	406	60					
	V.		Umorzenie pożyczki							76	73			Fundusz wynosi
		2	Do funduszu rezerwowego	2 000	—			2 860	84					3495,21 zł.
			Suma tytuł V.	2 000	—	76	73	2 860	84					
	VI.		Zwrot czynszu wodnego	150	—	150	—							
		2	Różne nieprzewidziane wydatki	116	—			616	—					
			Suma tytuł VI.	266	—	150	—	616	—					
	VII.		Umożenie pożyczki na rozbudowę jednej studni											
			Suma tytuł VII.			480	—							
	VIII.		Zapasy materiału na początku roku	10 240	—			10 240	—					
			Suma tytuł VIII.	10 240	—			10 240	—					
	IX.		Utrzymanie sieci wodociągowej.											
		1	Naprawa sieci wodociągowej i zakup materiału	4 000	—			4 000	—					
		2	Prace brukarskie i robocizna za kopanie	3 000	—			3 000	—					
			Suma tytuł IX.	7 000	—			7 000	—					
	X.		Różne wydatki											
		1	Malowanie zbiornika w wieży wodnej	1 000	—			2 000	—					
		2	Zakup mioteł, ścierek i łopat	100	—			100	—					
		3	Dodatek dla administr. kanalizacji			200	—			200	—			
			Suma tytuł X.	1 100	—	200	—	1 900	—					
			" " IX.	7 000	—			7 000	—					
			" " VIII.	10 240	—			10 240	—					
			" " VII.			480	—			480	—			
			" " VI.	266	—	150	—	616	—					
			" " V.	2 000	—	76	73	2 784	11					
			" " IV.	1 050	35	643	75	406	60					
			" " III.	13 300	—	3 030	70	11 069	30					
			" " II.	24 287	—	28 871	—			4 684	—			
			" " I.	14 282	65	16 177	82	6 943	99					
			Suma oddziału O	73 526	—	49 730	—	35 796	—					



Rozdział P.

Budżet

Administracji Rzeźni Miejskiej

na rok 1926.



Rozdział	Tytuł	Pozycja	Oznaczenie dochodów	Preliminarz na rok 1926 wykazuje		W roku 1925 preliminowano		Zatem w stosunku do preliminarza roku poprzedniego				Uzasadnienie	
								więcej		mniej			
				zł.	gr.	zł.	gr.	zł.	gr.	zł.	gr.		
P	I.		Należytość.										
		1	Odplata za ubój										
			a) 600 szt. bydła rosnącego po 7 zł. od sztuki	4 200	—	4 400	—				200	—	
			b) od 500 szt. bydła młodego po 5 zł. od sztuki	2 500	—	320	—	2 180	—				
			c) od 2 100 szt. bydła drobnego po 2 zł. za sztuk.	4 200	—	3 600	—	600	—				
		d) od 5 000 szt. świń po 4,50 zł. od sztuki.	22 500	—	15 750	—	6 750	—					
		Suma tyt. I.	33 400	—	24 070	—	9 330	—					
	II.		Czynsz.										
		1	Używanie chłodni	1 600	—	1 500	—	100	—				
		2	Za używanie ubikacji do składania skór i wyrobu kiszek			360	—	360	—	360	—		
		Suma tyt. II.	1 600	—	1 860	—	260	—					
	III.		Odsetki od funduszu rezerwowego 1 145,54 zł. po 5 proc. wpłaconych na książkę Oszczędności nr. 3 389	57	28	57	28						
			Suma tyt. III.	57	28	57	28						
	IV.	1	Za ważenie bydła	25	—			25	—				
		2	Do zaokrąglenia	17	72	2	72	15	—				
		Suma tyt. IV.	42	72	2	72	40	—					
		„ III.	57	28	57	28							
		„ II.	1 600	—	1 860	—	100	—	360	—			
	„ I.	33 400	—	24 070	—	9 330	—	200	—				
	Suma oddziału P.	35 100	—	25 990	—	9 110	—						

Do II. 1.
66 kwm. po 5 zł. mies.
przez 5 miesięcy

Rozdział	Tytuł	Pozycja	Oznaczenie rozchodów	Preliminarz na rok 1926 wykazuje		W roku 1925 preliminowano		Zatem w stosunku do preliminarza roku poprzedniego				Uzasadnienie	
				zł.	gr.	zł.	gr.	więcej		mniej			
								zł.	gr.	zł.	gr.		
P	I.		Pobory-										
		1	Dyrektor rzeźni lek. wet. Proebsting	3 875	—	3 228	48	646	52				
		2	Maszynista Lipiński	2 072	—	1 734	96	337	04				
		3	Dozorca hal Skarupski	1 386	—	963	96	422	04				
		4	Rewizor mięsa Dawid	1 662	30	1 169	16	493	14				
		5	Trychinoskop Jeziorski	1 310	60	950	64	359	96				
		6	Płaca robotników	2 500	—	2 000	—	500	—				2 robotników
		7	Do Kasy kamelarnej części kosztów administracyjnych	2 950	—	818	—	32	—				Dochód F. I. 3.
			Suma tyt. I.	15 755	90	10 865	20	2 790	70				
		II.			Rezerwowe koszty administracyjne.								
1	Potrzeby biurowe		200	—	100	—	300	—					
	Suma tyt. II.	200	—	100	—	300	—						
III.			Koszta utrzymania.										
	1	Za gaz z gazowni miejskiej	600	—	600	—							
	2	Za wodę z wodoc. miejskich	200	—	150	—	50	—					
	3	Za 4.800 ctr węgla a 2 zł.	9 600	—	7 300	—	2 300	—					
	4	Za 25 mtr. drzewa a 15 zł.	375	—	360	—	15	—					
	5	Za chemikalje, miotły, mydło i t. d.	500	—	500	—							
	6	Za olej, smary i amoniak i sól proc.	800	—			300	—				30 ctr. a 15 zł.	
	Suma tyt. III.	12 075	—	8 910	—	3 165	—						
IV.			Koszta utrzymania budynków.										
	1	Budynki	300	—	3 462	—			1 962	—		drobne naprawy	
	2	Maszyny	1 000	—	800	—	200	—					
	3	Inwentarz wzgl. odnowienie	2 000	—	300	—	2 400	—				Do IV. 3.	
	4	Plantacje i ogród	200	—	200	—						nowy kociół do parzenia 1500 zł dwa wielokręga dla hal 200 zł drobniejsze reparacje 1 000 zł 2 700 zł	
	Suma tyt. IV.	3 500	—	4 762	—	638	—						
V.	1		Wkłady ubezpieczeniowe:										
		a)	ubezpieczenie od ognia	148	—	74	—	74	—				Polisa nr. 3104780
		b)	zabezpieczenie cyw. praw. dyrekt.	58	95			58	95				" " 5460
		c)	ubezpieczenie pracowników w kasie chorych, znaczki inwalidowe, i. t. d.	250	—	150	—	100	—				
		d)	koszta kanałowe	80	—	80	—						
		e)	rewizja akumulatorów	50	—			50	—				
		f)	rewizja kotłów	100	—			100	—				
		g)	koszta telefonu	180	—	135	60	44	40				
			Suma tyt. V.	866	95	439	60	427	35				
VI.			Oprocentowanie i umorzenie kapitałów.										
	1	Do Komunalnej Kasy Oszczędności w Chełmnie na umorzenie pożyczki na rozbudowę rzeźni miejskiej	1 494	65	334	10	1 160	55				Do VI. 1. Pożyczka umarza się 31. XII. 1926.	
	2	Do Komunalnej Kasy Oszczędności w Chełmnie na umorzenie pożyczki w sumie 2296.30 zł. po 4% odset. = 91.85 i po 6% amort. = 91.85 = 183.70					114	67	69	03		Do VI. 2. 31. XII. 1926 wynosi dług 2204 45zł	
		Suma tyt. VI.	1 678	35	448	77	1 229	58					

Rozdział	Tytuł	Pozycja	Oznaczenie rozchodów	Preliminarz na rok 1926 wykazuje		W roku 1925 preliminowano		Zatem w stosunku do preliminarza roku poprzedniego				Uzasadnienie
				zł.	gr.	zł.	gr.	więcej		mniej		
								zł.	gr.	zł.	gr.	
P	VII.		Do funduszu rezerwowego na książkę oszczędn. nr. 3398	1 000	—	57	28	992	72			
			Suma tyt. VII.	1 000	—	57	28	992	72			
VIII	1		Uruchomienie chłodni			200	—			200	—	
	2		Dalsze rozchody i wygórowania	23	80	207	15			183	35	
			Suma tyt. VIII.	23	80	407	15			383	35	
			R O Z C H Ó D :									
			Tytuł I.	15 755	90	10 865	30	2 790	70			
			„ II.	200	—	100	—	300	—			
			„ III.	12 075	—	84 910	—	3 165	—			
			„ IV.	3 500	—	4 762	—	2 600	—	1 962	—	
			„ V.	866	95	439	60	427	35			
			„ VI.	1 678	35	448	77	1 229	58			
			„ VII.	1 000	—	57	28	942	72			
			„ VIII.	23	80	407	15			383	35	
			Suma oddziału P.	35 100	—	25 990	—	9 110	—			
			D o c h ó d :	35 100	—	25 990	—	9 110	—			
			R o z c h ó d :	35 100	—	25 990	—	9 110	—			

Rozdział R.

Budżet

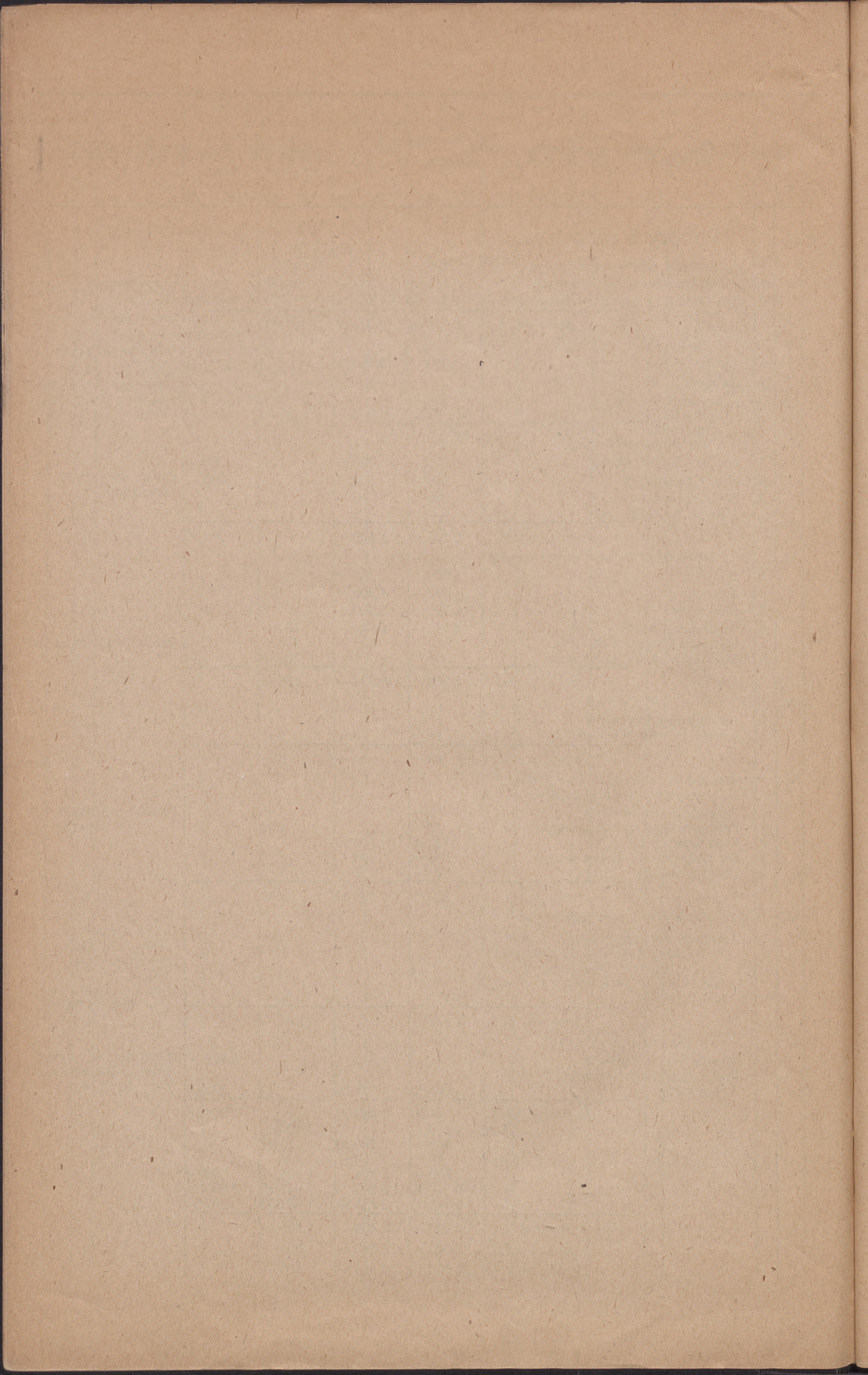
Administracji Kanalizacji

na rok 1926.



Rozdział	Tytuł	Pozycja	Oznaczenie dochodów	Preliminarz na rok 1926 wykazuje		W roku 1925 preliminowano		Zatem w stosunku do prelimitarza roku poprzedniego				Uzasadnienie
								więcej		mniej		
				zł.	gr.	zł.	gr.	zł.	gr.	zł.	gr.	
R	I.	1	Dodatek administr. kamelarniej z nadmiaru administracji wodociągowej (O. IX. 2.)			200	—			200		
		2	Podatek kanałowy w formie dodatków do podatków budynkowego	21 387	—	21 294	—	93	—			Do I. 2. Podstawowy podatek budynkowy wynosi 31.722,— mk. niemieckich czyli po 0,81 zł. 39.163 zł. Do rozłożenia są 21 397 zł. czyli 55 proc. od podat. podstawowego budynkowego 21.539, 65 zł. Data statutu.
		3	Od gazomistrza Szupryczyńskiego czynsz za dzierżawę kawałka ziemi do łów kompostowych	1	—	1	—					
		4	Od Franc. Kocieńewskiego czynsz za dzierżawiony kiosk nad ustępami miejskimi w ul. Dworcowej (miesięcznie 51 zł.)	612	—			612	—			
				22 000	—	21 495	—	505	—			

Rozdział	Tytuł	Pozycja	Oznaczenie rozchodów	Preliminarz na rok 1926 wykazuje		W roku 1925 preliminowano		Zatem w stosunku do preliminarza roku poprzedniego				Uzasadnienie	
				zł.	gr.	zł.	gr.	więcej		mniej			
								zł.	gr.	zł.	gr.		
R	I.		Pobory i robocizna.										
		1	3/4 poborów wodomistrza Gruhsa	1 120	—			1 120	—				
		2	Płaca dla robotników kanalizacji	3 525	60	2 964	—	561	60				
		3	Dla Oddz. F.I.5 oddział w kontaktach adm.	1 900	—	267	54			67	54		3 robotn. 52 tygodni i rob. tyg. 2.60 zł. x 3 - 67.80 zł. x 52 - 3525.60 zł.
			Suma tyt. I.	6 545	60	3 231	54	1 614	06				
		II.		Koszta utrzymania.									
			1	Za gaz	360	—	3 150	—			2 790	—	Do II. 1. 200 m3 gazu a 30 gr - 360 zł.
			2	Za wodę									Do II. 2.
				a. dla odmętówki	360	—							1440 m3 wody a 25 gr. - 360 zł
				b. dla płukania ulic	27	50	2 250	—	2 547	50			110 " " " " - 27.50 "
				c. dla płukania kanalizacji	2 250	—							9000 " " " " - 2.250 "
				d. dla ustępu publicznego	2 160	—							8640 " " " " - 2.160 zł
			3	Drzewo, węgiel i koks	150	—	350	—			200	—	
			4	Smary maszynowe	240	—	500	—			260	—	Zakup szczotek i lin drucianych
			5	Sól procederowa	50	—	50	—					
			6	Materiał do czyszczenia	600	—							
				Suma tyt. II.	6 197	50	6 500	—			302	50	
		III.		Na Zakłady i koszta utrzymania									
			1	Budynki	250	—	250	—					
			2	Maszyny	300	—	1 200	—			900	—	
			3	Sieć rurowa	2 000	—	3 500	—					
			4	Czyszczenie ścieków	4 500	—	3 744	—	756	—			
			5	Inwentarz i naprawa narzędzi	500	—	300	—	200	—			Babiliński 300 dni a 15 zł
			6	Utrzymanie ustępu publicznego	200	—			200	—			
				Suma tyt. III.	7 750	—	8 994	—	256	—			
		IV.		Czynsz.									
			1	Administracji kamelarnej									
			Czynsz za doły kompostowe	16	—	10	—	6	—				
			Suma tyt. IV.	16	—	10	—	6	—				
	V.		Wkładki ubezpieczeniowe, czynsz podatkowy.										
		1	Zabezpieczenie od ognia	16	—	8	—	8	—			Polisa nr. 3104787	
		2	Zabezpieczenie od ognia ustępu publ.	260	—			260	—			" " 3104762	
		3	Kasa Chorych i t. p.	140	40	140	40						
		4	Do zjedn. zawod ubezpie. krajow.	130	—	130	—						
		5	Podatek tamowy i gruntowy	20	—	12	—	8	—				
			Suma tyt V.	309	—	290	40	18	60				
	VI.		Oprocentowanie i umorzenie kapitałów										
		1	Administr. Kamelarnej Rozdz. B. li. 1. Pożyczka z Kasy Kamelarnej na budowę ustępu w ul. Dworcowej w sumie 14.000 zł. po 6 proc. i 2 proc. amortyzacji	1 120	—			1 120	—			Do VI. 1. Pożyczka pobrana 1. 1. 1925 r. amortyzuje się 1. 1. 1941 r. Dnia 1. 1. 1927 r. wynosi dług 13 720 zł.	
			Suma tyt. VI	1 120	—			1 120	—				
	VII.		Dalsze wydatki.										
		1	Wywóz kału z klarowni			1 872	—			1 872	—	Włączono w wywóz przez Babilińskiego patrz R. III. 4.	
		2	Różne nieprzewidziane rozchody i wyrównania	61	90	597	06			335	16		
			Suma tyt. VII.	61	90	2 469	06			2 207	16		
			" " VI.	1 120	—			1 120	—				
			" " V.	309	—	290	40	18	60				
			" " VI.	16	—	10	—	6	—				
			" " III.	7 750	—	8 994	—	1 156	—	900	—		
			" " II.	6 197	50	6 500	—	2 947	50	3 250	—		
			" " I.	6 545	60	3 231	54	1 681	60	67	54		
			Suma Rozdział R.	22 000	—	21 495	—	505	—				
			Dochód:	22 000	—	21 495	—	505	—				
			Rozchód:	22 000	—	21 495	—	505	—				



Rozdział S.

Budżet

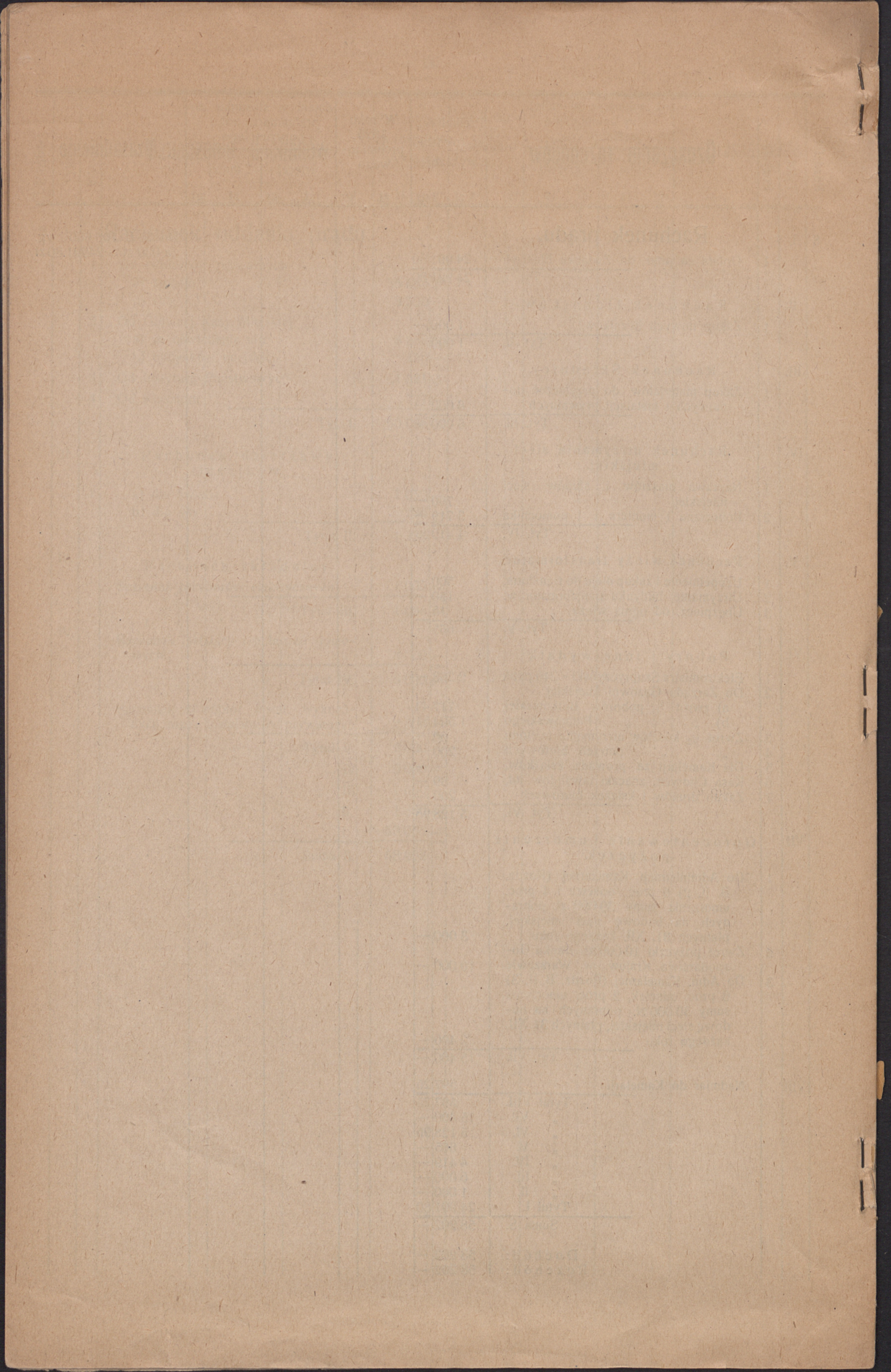
Administracji Elektryfikacji

na rok 1926

Preliminarz zwyczajny



Rozdział	Tytuł	Pozycja	Oznaczenie rozchodów	Preliminarz na rok 1926 wykazuje		W roku 1925 preliminowano		Zatem w stosunku do prelimitarza roku poprzedniego				Uzasadnienie
				zł.	gr.	zł.	gr.	więcej		mniej		
								zł.	gr.	zł.	gr.	
S	I.		Rachunek prądu.									Do S. I. 108 660 kwg. a 030 zł. = 24991.80 zł
	1		Opłata za prąd do Związku Elektryf. Tyt. I.	24 991	80							
	II.		Rachunek liczników.									
	1		Zakup nowych liczników Tyt. II.	1 000	—							
	III.		Rachunek Składnicy.									
	1		Zakup materiałów do przyłączeń domowych i instalacji prywatnych Tyt. III.	6 000	—							
	IV.		Rachunek utrzymania sieci miejskiej.									
	1		Naprawa masztów i słupów sieci miejskiej		700	—						
	2		Robocizna 1 monter a i 1 pomocnika Tyt. IV.	3 719	—							
	V.		Rachunek wieży transformator.									
	1		Uzupełnienie i zakup oleju do transform.		500	—						
	2		Utrzymanie budynku transformatorów.		150	—						
	3		Ubezpiecz. od ognia wieży „ Tyt. V.		15	—						
	VI.		Pobory i inne wydatki.									
	1		Elektromistrz Szupryczyński - 240 punk		2 268	—						
	2		Do Zarządu Gazowni Miejskiej a) zwrot 1/2 poborów Binkowskiej b) „ „ „ Palmowskiego		717	44						
	3		Zwrot 1/2 kosztów utrzymania telefonu		60	—						
	4		„ „ „ potrzeb biurowych		200	—						
	5		Dla Kamelarji za prowadz. książkow.		—	—						
	6		Kasa Chorych, znaczki inwalidow. itd.		89	—						
	7		Zakup druków i książek biurowych Tyt. VI.		200	—						
	VII.		Oprocentowanie i umorzenie pożyczek.									
	1		Do Administracji Kamelarnej (Rozdz. B. II. 2) 6 proc. odsetek i 4 proc. umorzenia sumy 30 000 zł. pobranych na budowę sieci miejskiej, płatnych 31. XII. każdego roku		3 000	—						
	2		Zwrot pożyczki 10 000 zł. Banku Gospodarstwa Krajow. w Warszawie		10 000	—						
	3		Do Adm. Kamelarnej (Rozdz. B. II. 3) 6 proc. odsetek, 2 proc. umorzenia sumy 30 000 zł. pobranych na budowę sieci miejskiej, płatnych 31. XII. każdego roku Tyt. VII.		2 400	—						
	VIII		Nadmiar do Kamelarji		597	25						
			Tytuł VIII.		597	25						
			„ VII.		15 400	—						
		„ VI.		5 128	95							
		„ V.		665	—							
		„ IV.		4 419	—							
		„ III.		6 000	—							
		„ II.		1 000	—							
		Tytuł I.		24 991	80							
		Suma S.		58 202	—							
		Dochód:		58 202	—							
		Rozchód:		58 202	—							



Rozdział S.

Budżet

Administracji Elektryfikacji

na rok 1296

Preliminarz nadzwyczajny



Rozdział	Tytuł	Pozycja	Oznaczenie rozchodów	Preliminarz na rok 1926 wykazuje		W roku 1925 preliminowano		Zatem w stosunku do preliminarza roku poprzedniego				Uzasadnienie
				zł.	gr.	zł.	gr.	więcej		mniej		
								zł.	gr.	zł.	gr.	
s	1.		Zakup materiałów na rozszerzenie sieci miejskiej i. t. d.									
		1	Zakup 30 masztów a 80.— zł.	2 400	—							
		2	Zakup drugiego transformatora z przynależnościami włącznie z wmontowaniem	12 000	—							
		3	Spłata reszty sumy za budowę sieci miejskiej firmie Siemens w Grudziądzu	10 600	—							
			Suma S. I.	25 000	—							
			D o c h ó d :	25 000	—							
			R o z c h ó d :	25 000	—							



Biblioteka Główna UMK



300020823219