

015201/1923

III

1166

BUDŻET

POMORSKIEJ IZBY ROLNICZEJ

W TORUNIU

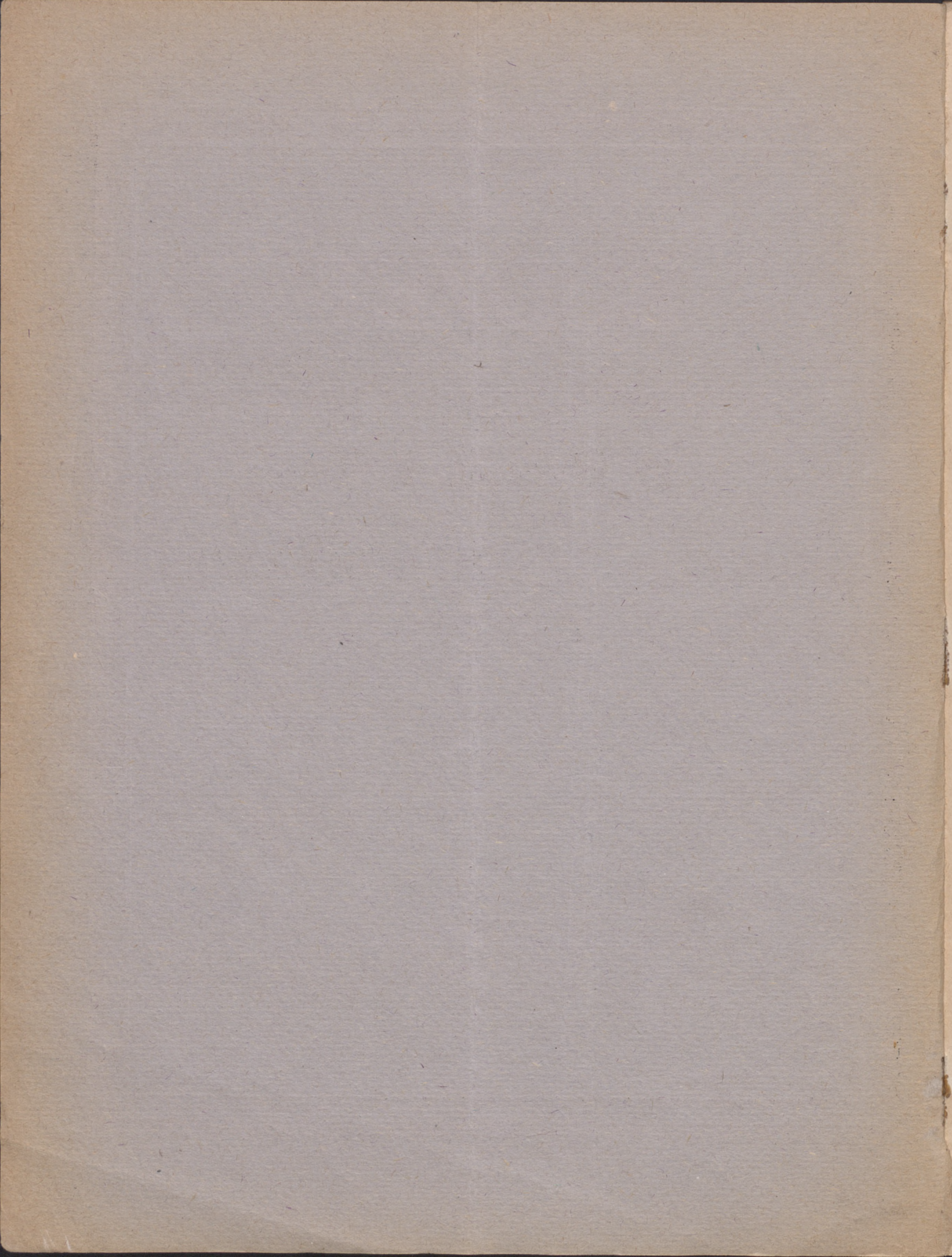
NA ROK

1 9 2 3

TORUŃ

CZCIONKAMI POMORSKIEJ DRUKARNI ROLNICZEJ

1 9 2 3



BUDŻET

POMORSKIEJ IZBY ROLNICZEJ

B U D Ż E T

POMORSKIEJ IZBY ROLNICZEJ

W TORUNIU

TORUŃ

WYDAWCA: POKRÓTKI DZIAŁY ROLNICZEJ

1923

BUDŹET

POMORSKIEJ IZBY ROLNICZEJ

W TORUNIU

BUDŻET

POMORSKIEJ IZBY ROLNICZEJ

W TORUNIU

NA ROK

1 9 2 3

TORUŃ

CZCIONKAMI POMORSKIEJ DRUKARNI ROLNICZEJ

1 9 2 3



Rozdział	Tytuł	Pozycja	D O C H Ó D						Przedmiot		
			w roku 1923				Ostatni budżet przewi- dywał	Zatem w r. 1923			
			Zasiłki państwowe	Inne zasiłki a) Starostwa krajowego b) powiatów c) inne	Własne dochody	Ogółem		więcej	mniej		
			1	2	3	4	5	6	7	8	9
I											A. Budżet zwyczajny.
	I										Główna administracja.
		1	—	—	285.000.000	285.000.000	—	—	—	—	Podatki na Izbę Rolniczą 3000‰ od czystego dochodu, pod- legającego podatkowi gruntow.
			—	—	—	—	—	—	—	—	Koszta ściągania podatków
	II										Procenty
		1	—	—	10.000	10.000	—	—	—	—	Z papierów procentowych i hy- potek
		2	—	—	6.700.000	6.700.000	—	—	—	—	Od sum umieszczonych w ban- kach i od osób trzecich (dłużnik.)
		3	—	—	—	—	—	—	—	—	Procenty Min. Skarbu od poży- czek i udzielonych kredytów
		4	—	—	—	—	—	—	—	—	Prowizja i portorja banków . .
	III										Amortyzacja i spłata długów
		1	—	—	—	—	—	—	—	—	2garata długu 800.000 m. (Min. Sk.)
		2	—	—	—	—	—	—	—	—	Zwrot pożyczki Min. Skarbu, udzielonej Izbie na poczet rozra- chunku z b. Zach. Pr. Izby Rolniczą
	IV	1	—	—	42.387	42.387	—	—	—	—	Nieprzewidziane rozchody i dochody
	V										Prezydent Izby
		1	—	—	—	—	—	—	—	—	Odszkodowanie funkcyjne i re- prezentacyjne
											Dyrektor Izby
											Przedstawicielstwo w Warszawie
			—	—	—	—	—	—	—	—	Wydatki osobiste
			—	—	—	—	—	—	—	—	„ rzeczowe
			—	—	—	—	—	—	—	—	Koszta podróży
			—	—	291.752.387	291.752.387	—	—	—	—	Do przeniesienia . . .

R O Z C H Ó D										
Rozdział	Tytuł	Pozycja	w roku 1922				Ostatni budżet przewi- dywał	Zatem w r. 1922		U w a g i
			Ogółem	Zasiłki państwowe	Inne zasiłki	Środki własne		więcej	mniej	
I	I	1	—	—	—	—	—	—	—	
		2	50.000	—	—	50.000	—	—	—	
	II	1	—	—	—	—	—	—	—	
		2	—	—	—	—	—	—	—	(6% — 100.000.000)
		3	3.500.000	—	—	3.500.000	—	—	—	
		4	250.000	—	—	250.000	—	—	—	
	III	1	80.000	—	—	80.000	—	—	—	
		2	20.000.000	—	—	20.000.000	—	—	—	
	IV	1	250.000	—	—	250.000	—	—	—	
	V	1	9.750.000	—	—	9.750.000	—	—	—	750.000 × 13
	VI	1	7.280.000	—	—	7.280.000	—	—	—	560.000 × 13
	VII	1	8.255.000	—	—	8.255.000	—	—	—	(osobny budżet)
		2	3.200.000	—	—	3.200.000	—	—	—	
		3	480.000	—	—	480.000	—	—	—	(12 podr. po 40.000)
			53.095.000	—	—	53.095.000	—	—	—	

D O C H Ó D										
Rozdział	Tytuł	Pozycja	w roku 1923				Ostatni budżet przewi- dywał	Zatem w r. 1923		Przedmiot
			Zasiłki państwowe	Inne zasiłki a) Starostwa krajowego b) powiatów c) inne	Własne dochody	Ogółem		więcej	mniej	
1	2	3	4	5	6	7	8	9	10	11
1	VIII		—	—	291.752.387	291.752.387	—	—	—	Z przeniesienia . . .
		1	—	—	—	—	—	—	—	Centralny Zarząd (C. Z.)
			—	—	—	—	—	—	—	a) Naczelnik Wydziału (zarazem zastępca dyrektora) V. kl. . .
			—	—	—	—	—	—	—	b) Sekretarz I (zarazem sekretarz Prezydenta (personalja) VII kl.
			—	—	—	—	—	—	—	c) Sekretarz II (zarazem sekret. dyrektora), VIII kl.
		2	—	—	—	—	—	—	—	Kancelarja
			—	—	—	—	—	—	—	a) Kierownik kancelarji, VIII kl.
			—	—	—	—	—	—	—	b) Pomocnik I, XII kl.
			—	—	—	—	—	—	—	c) „ II, XII kl.
			—	—	—	—	—	—	—	d) Stenotypistki (4-6 kl.)
			—	—	—	—	—	—	—	e) Telefonistka
		3	—	—	—	—	—	—	—	Biuro Rachuby
			—	—	—	—	—	—	—	a) Kierownik Wydziału, VI kl.
			—	—	—	—	—	—	—	b) Sekretarz I, IX kl.
			—	—	—	—	—	—	—	c) „ II, X kl.
		4	—	—	—	—	—	—	—	Buchalterja i Kasa
			—	—	—	—	—	—	—	a) Skarbnik, VII kl.
			—	—	—	—	—	—	—	b) Kierownik buchalterji, VII kl.
			—	—	—	—	—	—	—	c) Książkowy I, IX kl.
			—	—	—	—	—	—	—	d) „ II, „ kl.
			—	—	—	—	—	—	—	e) „ III
			—	—	—	—	—	—	—	f) Siła pomocnicza
			—	—	—	—	—	—	—	g) na manko dla kasjera
		5	—	—	—	—	—	—	—	Funkcjonariusze niżsi
			—	—	—	—	—	—	—	a) Szofer I
			—	—	—	—	—	—	—	b) „ II
			—	—	—	—	—	—	—	c) dyety dla szoferów
			—	—	—	—	—	—	—	d) Woźny I
			—	—	—	—	—	—	—	e) „ II
			—	—	—	—	—	—	—	f) posługaczka
			—	—	—	—	—	—	—	g) 2 kurjerów
			—	—	—	—	—	—	—	h) Na umundurow. dla szoferów
			—	—	—	—	—	—	—	i) „ „ dla kurjerów
		6	—	—	—	—	—	—	—	Siły pomocnicze
			—	—	291.752.387	291.752.387	—	—	—	Do przeniesienia

Rozdział	Tytuł	Pozycja	R O Z C H Ó D							U w a g i
			w roku 1922				Ostatni budżet przewi- dywał	Zatem w r. 1922		
			Ogółem	Zasilki państwowe	Inne zasilki	Środki własne		więcej	mniej	
12	13	14	15	16	17	18	19	20	21	22
I	VIII		53.095.000	—	—	53.095.000	—	—	—	
		1	5.460.000	—	—	5.460.000	—	—	—	420.000 × 13
			2.275.000	—	—	2.275.000	—	—	—	175.000 × 13
			2.184.000	—	—	2.184.000	—	—	—	168.000 × 13
		2	2.171.845	—	—	2.171.845	—	—	—	167.065 × 13
			909.090	—	—	909.090	—	—	—	69.930 × 13
			909.090	—	—	909.090	—	—	—	69.930 × 13
			5.850.000	—	—	5.850.000	—	—	—	75.000 × 13 × 6
			975.000	—	—	975.000	—	—	—	75.000 × 13
		3	4.224.870	—	—	4.224.870	—	—	—	324.990 × 13
			1.568.125	—	—	1.568.125	—	—	—	120.625 × 13
			1.244.750	—	—	1.244.750	—	—	—	95.750 × 13
		4	2.861.950	—	—	2.861.950	—	—	—	220.150 × 13
			2.861.950	—	—	2.861.950	—	—	—	220.150 × 13
			1.890.525	—	—	1.890.525	—	—	—	145.425 × 13
			1.509.245	—	—	1.509.245	—	—	—	116.865 × 13
			1.471.600	—	—	1.471.600	—	—	—	111.320 × 13
			1.244.152	—	—	1.244.152	—	—	—	95.704 × 13
			25.000	—	—	25.000	—	—	—	
		5	1.471.600	—	—	1.471.600	—	—	—	111.320 × 13
			1.300.000	—	—	1.300.000	—	—	—	100.000 × 13
			144.000	—	—	144.000	—	—	—	6.000 × 12 × 2
			1.462.825	—	—	1.462.825	—	—	—	112.525 × 13
			1.649.284	—	—	1.649.284	—	—	—	126.868 × 13
			318.500	—	—	318.500	—	—	—	24.500 × 13
			637.000	—	—	637.000	—	—	—	24.500 × 13 × 2
			240.000	—	—	240.000	—	—	—	120.000 × 2
			120.000	—	—	120.000	—	—	—	60.000 × 2
		6	3.600.000	—	—	3.600.000	—	—	—	75.000 × 4 × 12(ad hoc. angaż)
			103.674.401	—	—	103.674.401	—	—	—	

D O C H Ó D											
Rozdział	Tytuł	Pozycja	w roku 1923				Ostatni budżet przewi- dywał	Zatem w r. 1923		Przedmiot	
			Zasiłki państwowe	Inne zasiłki a) Starostwa krajowego b) powiatów c) inne	Własne dochody	Ogółem		więcej	mniej		
			1	2	3	4	5	6	7		8
I			—	—	291.752.387	291.752.387	—	—	—	—	Z przeniesienia . . .
	IX										Fundusze do dyspozycji
		1	—	—	—	—	—	—	—	—	Prezydenta Izby
		2	—	—	—	—	—	—	—	—	Zarządu Izby
	X										Utrzymanie biura (wydat. rzeczowe)
		1	—	—	—	—	—	—	—	—	Uzupełnienie i konserw. urzą- dzenia
		2	—	—	—	—	—	—	—	—	Materiały piśmienne
		3	—	—	—	—	—	—	—	—	Uzupełnienie biblioteki
		4	—	—	—	—	—	—	—	—	Księgi, druki, formularze
		5	—	—	—	—	—	—	—	—	Ogłoszenia i prenum. pism . . .
		6	—	—	—	—	—	—	—	—	Telegramy i portorja
		7	—	—	—	—	—	—	—	—	Telefony
		8	—	—	—	—	—	—	—	—	Opał i światło
		9	—	—	—	—	—	—	—	—	Czyszczenie biur
		10	—	—	—	—	—	—	—	—	Nieprzewidziane
	XI	1	—	—	—	—	—	—	—	—	Rewizja rocznego rachunku
	XII										Koszty podróży
		1	—	—	—	—	—	—	—	—	Prezydenta Izby
		2	—	—	—	—	—	—	—	—	Członków Zarządu
		3	—	—	—	—	—	—	—	—	„ Izby Roln.
		4	—	—	—	—	—	—	—	—	„ Komisji adm. prawn. i ekonomicznej
		5	—	—	—	—	—	—	—	—	„ Kom. budżet. i kas. rew.
		6	—	—	—	—	—	—	—	—	Urzędników. Gł. Administr. . .
		7	—	—	—	—	—	—	—	—	Innych
	XIII	1	—	—	—	—	—	—	—	—	Utrzymanie garażu i sa- mochodów
	XIV	1	—	—	—	—	—	—	—	—	Dzierżawa i utrzymanie gmachu Izby
			—	—	291.752.387	291.752.387	—	—	—	—	Do przeniesienia . . .

Rozdział		R O Z C H Ó D								U w a g i
Tytuł	Pozycja	w roku 1922				Ostatni budżet przewi- dywał	Zatem w r. 1922			
12	13	14	Ogółem	Zasiłki państwowe	Inne zasiłki	Środki własne	19	więcej	mniej	
			15	16	17	18	19	20	21	
I			103.674.401	—	—	103.674.401	—	—	—	
		1	500.000	—	—	500.000	—	—	—	
		2	500.000	—	—	500.000	—	—	—	
	X									
		1	1.000.000	—	—	1.000.000	—	—	—	
		2	1.500.000	—	—	1.500.000	—	—	—	
		3	500.000	—	—	500.000	—	—	—	
		4	2.000.000	—	—	2.000.000	—	—	—	
		5	250.000	—	—	250.000	—	—	—	
		6	1.500.000	—	—	1.500.000	—	—	—	
		7	720.000	—	—	720.000	—	—	—	
		8	2.500.000	—	—	2.500.000	—	—	—	
		9	160.000	—	—	160.000	—	—	—	
		10	100.000	—	—	100.000	—	—	—	
	XI	1	250.000	—	—	250.000	—	—	—	
	XII									
		1	540.000	—	—	540.000	—	—	—	15.000×3 podr.×12 mies.
		2	360.000	—	—	360.000	—	—	—	12.000×6 „ × 5 członk.
		3	1.000.000	—	—	1.000.000	—	—	—	10.000×2 „ ×50 „
		4	120.000	—	—	120.000	—	—	—	10.000×2 „ × 6 „
		5	30.000	—	—	30.000	—	—	—	5.000×6 „ × 1 „
		6	1.500.000	—	—	1.500.000	—	—	—	15.000×4 „ ×12 mies.
										15.000×2 „ ×12 „
										15.000×1 „ ×12 „
										12.000×3 „ ×12 „
		7	100.000	—	—	100.000	—	—	—	
	XIII	1	2.000.000	—	—	2.000.000	—	—	—	
	XIV	1	250.000	—	—	250.000	—	—	—	
			121.054.401	—	—	121.054.401	—	—	—	

D O C H Ó D											
Rozdział	Tytuł	Pozycja	w roku 1923				Ostatni budżet przewi- dywał	Zatem w r. 1923		Przedmiot	
			Zasiłki państwowe	Inne zasiłki a) Starostwa krajowego b) powiatów c) inne	Własne dochody	Ogółem		więcej	mniej		
			1	2	3	4	5	6	7		8
I			—	—	291.752.387	291.752.387	—	—	—	—	Z przeniesienia . . .
	XV										Ciężary i opłaty
		1	—	—	—	—	—	—	—	—	Na fundusz kasy emerytalnej dla urzędników
		2	—	—	—	—	—	—	—	—	Opłaty na zabezpieczenie od ka- lectwa, do kasy chorych i do kas ubezpieczeniowych . .
		3	—	—	—	—	—	—	—	—	Zapomogi dla wdów i sierot po urzędnikach
			—	—	—	—	—	—	—	—	Ubezpieczenie urzędników pry- watnych
	XVI										Ubezpieczenia
			—	—	—	—	—	—	—	—	Asekuracja urządzenia wewnętr- znego Izby od ognia i od włamania
		1	—	—	—	—	—	—	—	—	Asekuracja od wypadków . . .
		2	—	—	—	—	—	—	—	—	„ „ odpowiedz. cywil.
		3	—	—	—	—	—	—	—	—	„ „ rabunku
		4	—	—	—	—	—	—	—	—	Na pokrycie funduszu aseкура- cyjnego 1/4 części włam. ryzyka
		5	—	—	—	—	—	—	—	—	
	XVII		—	—	—	—	—	—	—	—	Utrzymanie koni Izby
	XVIII		—	—	1.250.000	1.250.000	—	—	—	—	Nieruchom. Izby przy ul. Bydgoskiej 56
			—	—	293.002.387	293.002.387	—	—	—	—	

Rozdział	Tytuł	Pozycja	R O Z C H Ó D						U w a g i	
			w roku 1922				Ostatni budżet przewi- dywał	Zatem w r. 1922		
			Ogółem	Zasiłki państwowe	Inne zasiłki	Środki własne		więcej		mniej
12	13	14	15	16	17	18	19	20	21	22
			121.054.401	—	—	121.054.401	—	—	—	
XV		1	6 840.000	—	—	6.840.000	—	—	—	15% od 45.500.000 (pensji urzędników etatowych)
		2	3.500.000	—	—	3.500.000	—	—	—	
		3	500.000	—	—	500.000	—	—	—	
			6.000.000	—	—	6 000.000	—	—	—	5% od mk. 120.000.000
XVI		1	200.000	—	—	200.000	—	—	—	
		2	40.000	—	—	40.000	—	—	—	
		3	20.000	—	—	20.000	—	—	—	
		4	20.000	—	—	20.000	—	—	—	
		5	500.000	—	—	500.000	—	—	—	
XVII			1.200.000	—	—	1.200.000	—	—	—	(100.000 mk. miesięcznie)
XVIII			1.048.000	—	—	1.048.000	—	—	—	(p. osobny budżet)
			140.922.401	—	—	140.922.401	—	—	—	

Rozdział	Tytuł	Pozycja	D O C H Ó D					Zatem w r. 1923		Przedmiot	
			w roku 1923				Ostatni budżet przewi- dywał	więcej	mniej		
			Zasilki państwowe	Inne zasilki a) Starostwa krajowego b) powiatów c) inne	Własne dochody	Ogółem					
1	2	3	4	5	6	7	8	9	10	11	
I											Wydział Prawn. - Ekonomiczny
	I	1	—	—	—	—	—	—	—	—	Naczelnik Wydziału V kl.
		2	—	—	—	—	—	—	—	—	Starszy referent VII kl.
		3	—	—	—	—	—	—	—	—	Sekretarz IX kl.
		4	—	—	—	—	—	—	—	—	Maszynistka
	II		—	—	300.000	300.000	—	—	—	—	Sprawy finansowe
	III		2.500.000	—	—	2.500.000	—	—	—	—	Statystyka rolna Na prace statystyczne, tyczące się produkcji rolnej
			2.500.000	—	300.000	2.800.000	—	—	—	—	

Rozdział	Tytuł	Pozycja	D O C H Ó D						Przedmiot		
			w roku 1923				Ostatni budżet przewi- dywał	Zatem w r. 1923			
			Zasiłki państwowe	Inne zasiłki a) Starostwa krajowego b) powiatów c) inne	Własne dochody	Ogółem		więcej		mniej	
1	2	3	4	5	6	7	8	9	10	11	
III			—	5.000.000	—	5.000.000	—	—	—		Wydział Oświaty Rolniczej
	I										Pensje
		1	—	—	—	—	—	—	—	—	Naczelnika Wydziału V kl. . . .
		2	—	—	—	—	—	—	—	—	Referent Szkolny VII kl. . . .
		3	—	—	—	—	—	—	—	—	Sekretarz VIII kl.
	II	1	—	—	—	—	—	—	—	—	Koszty podróży naczeln. i urzęd.
		2	—	—	—	—	—	—	—	—	Koszty podróży komisji oświat.
	III	1	—	—	—	—	—	—	—	—	Nieprzewidziane
	IV	1	—	—	—	—	—	—	—	—	Pomoc naukowe, służące wspólnie wszystkim szkołom . . .
			—	—	3.000.000	3.000.000	—	—	—	—	Wydawnictwo podręczników .
	V	1	3.500.000	—	—	3.500.000	—	—	—	—	Organizacje rolnicze (Kółka Rolnicze)
											Pensje
		2	—	—	—	—	—	—	—	—	a) Inspektora I, VIII kl. . . .
			—	—	—	—	—	—	—	—	b) „ II, „ „ „
			—	—	—	—	—	—	—	—	c) „ III, „ „ „
		3	—	—	—	—	—	—	—	—	Koszta podróży instruktorów .
		4	—	—	—	—	—	—	—	—	Zasiłki dla Kółek Rolniczych .
			—	—	—	—	—	—	—	—	Składka członkowska Izby do polskich organizacji roln. . .
			—	—	—	—	—	—	—	—	a) Lotne kursa rolnicze (męskie)
			—	—	—	—	—	—	—	—	b) Lotne kursa rolnicze (żeńskie)
	VI	1	7.000.000	1.000.000	500.000	8.500.000	—	—	—	—	<u>Szkoła Rolnicza w Brodnicy</u>
		2	—	—	—	—	—	—	—	—	Pensje
			—	—	—	—	—	—	—	—	a) Kierownika szkoły VII kl. .
			—	—	—	—	—	—	—	—	b) Nauczyciela fachowego VII kl.
			—	—	—	—	—	—	—	—	c) Pomocnicze siły nauczycielskie
			—	—	—	—	—	—	—	—	d) Na mieszkanie dla nauczycieli
			10.500.000	6.000.000	3.500.000	20.000.000	—	—	—	—	Do przeniesienia

Rozdział	Tytuł	Pozycja	R O Z C H Ó D						U w a g i	
			w roku 1922				Ostatni budżet przewi- dywał	Zatem w r. 1922		
			Ogółem	Zasiłki państwowe	Inne zasiłki	Środki własne		więcej	mniej	
12	13	14	15	16	17	18	19	20	21	22
III			—	—	—	—	—	—	—	
	I									
		1	5.008.094	—	—	5.008.094	—	—	—	385.238×13
		2	2.808.000	—	—	2.808.000	—	—	—	216.000×13
		3	1.760.200	—	—	1.760.200	—	—	—	135.400×13
	II									
		1	1.000.000	—	—	1.000.000	—	—	—	8 szkół×5 podróży×25.000 mk.
		2	160.000	—	—	160.000	—	—	—	10.000 mk.×8 członk.×2 podr.
	III									
		1	100.000	—	—	100.000	—	—	—	
	IV									
		1	1.000.000	—	—	1.000.000	—	—	—	
		2	3.000.000	—	—	3.000.000	—	—	—	
	V									
		1	—	—	—	—	—	—	—	
		2	2.068.340	1.000.000	1.000.000	68.340	—	—	—	
			1.781.250	750.000	750.000	281.250	—	—	—	
			1.781.250	750.000	750.000	281.250	—	—	—	
			1.500.000	750.000	750.000	—	—	—	—	25.000 mk.×20 podr.×3 instr.
		4	500.000	—	—	500.000	—	—	—	(na biblioteki)
		5	1.100.000	—	—	1.100.000	—	—	—	
		6	1.075.000	125.000	875.000	75.000	—	—	—	
			1.075.000	125.000	875.000	75.000	—	—	—	
	VI.									
		1	—	—	—	—	—	—	—	
		2	3.106.100	—	—	—	—	—	—	238.930×13
			2.913.300	—	—	—	—	—	—	224.100×13
			300.000	—	—	—	—	—	—	
			100.000	—	—	—	—	—	—	
			32.136.534	3.500.000	5.000.000	17.217.134	—	—	—	

Rozdział	Tytuł	Pozycja	D O C H Ó D						Przedmiot	
			w roku 1923				Ostatni budżet przewi- dywał	Zatem w r. 1923		11
			Zasiłki państwowe	Inne zasiłki a) Starostwa krajowego b) powiatów c) inne	Własne dochody	Ogółem		więcej	mniej	
1	2	3	4	5	6	7	8	9	10	11
III			10.500.000	a 6.000.000	3.500.000	20.000.000	—	—	—	Z przeniesienia . . .
		3	—	—	—	—	—	—	—	Koszta administracyjne
			—	—	—	—	—	—	—	a) Wydatki kancelaryjne . . .
			—	—	—	—	—	—	—	b) Druki, ogłoszenia
			—	—	—	—	—	—	—	c) Koszta podróży
			—	—	—	—	—	—	—	d) Uzupełnienie i konserw. urzędz.
			—	—	—	—	—	—	—	e) Ubezpieczenie ruchomości .
			—	—	—	—	—	—	—	f) Opał i oświetlenie
			—	—	—	—	—	—	—	g) Dzierżawa gmachu
			—	—	—	—	—	—	—	h) Utrzym. i konserw. bud. szkoln
			—	—	—	—	—	—	—	i) Opląty (woda, wywożenie etc.)
			—	—	—	—	—	—	—	k) Usługa (woźny)
		4	—	—	—	—	—	—	—	Pomoce naukowe
			—	—	—	—	—	—	—	a) Biblioteka i czytelnia . . .
			—	—	—	—	—	—	—	b) Przyrządy, zbiory, chemikalia
			—	—	—	—	—	—	—	c) Wycieczki naukowe
		5	—	—	—	—	—	—	—	Nieprzewidziane
VII		1	7.000.000	1.000.000	500.000	8.500.000	—	—	—	<u>Szkoła Rolnicza</u> <u>w Kowalewie</u>
		2	—	—	—	—	—	—	—	Pensje
			—	—	—	—	—	—	—	a) Kierownika szkoły VII kl. .
			—	—	—	—	—	—	—	b) Nauczyciela fachowego VIII kl.
			—	—	—	—	—	—	—	c) Pomocnicze siły nauczycielskie
			—	—	—	—	—	—	—	d) Mieszkanie dla nauczycieli .
		3	—	—	—	—	—	—	—	Koszta administracyjne
			—	—	—	—	—	—	—	a) Wydatki kancelaryjne, portorja
			—	—	—	—	—	—	—	b) Druki, ogłoszenia, prenumer.
			—	—	—	—	—	—	—	c) Koszty podróży
			—	—	—	—	—	—	—	d) Uzupełnienie i konserw. urzędz.
			—	—	—	—	—	—	—	e) Ubezpieczenie inwentarza .
			—	—	—	—	—	—	—	f) Opał i światło
			—	—	—	—	—	—	—	g) Dzierżawa gmachu szkolnego
			—	—	—	—	—	—	—	h) Remont i utrzymanie bud. szkolnego
			—	—	—	—	—	—	—	i) Opląta, (woda, wywózka) . .
			—	—	—	—	—	—	—	k) Usługa, (woźny)
			17.500.000	7.000.000	4.000.000	28.500.000	—	—	—	Do przeniesienia . . .

R O Z C H Ó D

Rozdział	Tytuł	Pozycja	w roku 1922				Ostatni budżet przewi- dywał	Zatem w r. 1922		U w a g i
			Ogółem	Zasiłki państwowe	Inne zasiłki	Środki własne		więcej	mniej	
			15	16	17	18	19	20	21	
III			32.136.534	3.500.000	5.000.000	17.217.134	—	—	—	
		3	25.000	—	—	—	—	—	—	
			25.000	—	—	—	—	—	—	
			60.000	—	—	—	—	—	—	12 podróży × 5.000 mk.
			300.000	—	—	—	—	—	—	
			5.000	—	—	—	—	—	—	
			500.000	7.000.000	1.000.000	639.400	—	—	—	
			200.000	—	—	—	—	—	—	
			150.000	—	—	—	—	—	—	
			25.000	—	—	—	—	—	—	
			600.000	—	—	—	—	—	—	50.000 mk. mies. × 12
		4	150.000	—	—	—	—	—	—	
			50.000	—	—	—	—	—	—	
			30.000	—	—	—	—	—	—	
		5	100.000	—	—	—	—	—	—	
VII		1	—	—	—	—	—	—	—	
		2	3.106.100	—	—	—	—	—	—	238.930 × 13
			2.288.390	—	—	—	—	—	—	176.030 × 13
			300.000	—	—	—	—	—	—	
			60.000	—	—	—	—	—	—	
		3	30.000	—	—	—	—	—	—	
			30.000	—	—	—	—	—	—	
			60.000	—	—	—	—	—	—	
			600.000	—	—	—	—	—	—	
			5.000	—	—	—	—	—	—	
			400.000	7.000.000	1.000.000	284.490	—	—	—	
			200.000	—	—	—	—	—	—	
			250.000	—	—	—	—	—	—	
			25.000	—	—	—	—	—	—	
			600.000	—	—	—	—	—	—	
			42.311.024	17.500.000	7.000.000	18 141.024	—	—	—	

Rozdział	Tytuł	Pozycja	D O C H Ó D						Przedmiot	
			w roku 1923				Ostatni budżet przewi- dywał	Zatem w r. 1923		
			Zasiłki państwowe	Inne zasiłki a) Starostwa krajowego b) powiatów c) inne	Własne dochody	Ogółem		więcej	mniej	
1	2	3	4	5	6	7	8	9	10	11
III	VII		17.500.000	7.000.000	4.000.000	28.500.000	—	—	—	Z przeniesienia . . .
		4	—	—	—	—	—	—	—	Pomoce naukowe
			—	—	—	—	—	—	—	a) Biblioteka i czytelnia . . .
			—	—	—	—	—	—	—	b) Przyrządy, zbiory, chemikalja
			—	—	—	—	—	—	—	c) Wycieczki naukowe
			—	—	1.000.000	1.000.000	—	—	—	Gospodarstwo szkolne
			—	—	—	—	—	—	—	Nieprzewidziane wydatki . . .
III	VIII	1	10.500.000	1.000.000	500.000	12.000.000	—	—	—	<u>Szkoła Rolnicza</u>
										<u>w Świeciu</u>
		2	—	—	—	—	—	—	—	Pensje
			—	—	—	—	—	—	—	a) Kierownika Szkoły VII kl. .
			—	—	—	—	—	—	—	b) Nauczyciela fachowego VII kl.
			—	—	—	—	—	—	—	c) Nauczyciela fachowego VIII kl.
			—	—	—	—	—	—	—	d) Pomocnicze siły nauczycielskie
			—	—	—	—	—	—	—	e) Mieszkanie dla 2 nauczycieli
		3	7.000.000	1.000.000	500.000	8.500.000	—	—	—	Koszta administracyjne
			—	—	—	—	—	—	—	a) Wydatki kancelaryjne, portorja
			—	—	—	—	—	—	—	b) Druki, prenum., ogłoszenia
			—	—	—	—	—	—	—	c) Koszty podróży
			—	—	—	—	—	—	—	d) Uzupelnienie i konserw.
			—	—	—	—	—	—	—	urząd.
			—	—	—	—	—	—	—	e) Ubezpiecz. inwentarza . . .
			—	—	—	—	—	—	—	f) Opał i światło
			—	—	—	—	—	—	—	g) Dzierżawa gmachu szkolnego
			—	—	—	—	—	—	—	h) Utrzymanie i remont bud.
			—	—	—	—	—	—	—	szkoln.
			—	—	—	—	—	—	—	i) Opłaty, (woda, wywózka etc.)
			—	—	—	—	—	—	—	k) Usługa (woźny)
		4	—	—	—	—	—	—	—	Pomoce naukowe
			—	—	—	—	—	—	—	a) Biblioteka i czytelnia . . .
			—	—	—	—	—	—	—	b) Przyrządy, zbiory, chemikalja
			—	—	—	—	—	—	—	c) Wycieczki naukowe
		5	—	—	—	—	—	—	—	Nieprzewidziane wydatki
			28.000.000	8.000.000	5.500.000	41.500.000	—	—	—	Do przeniesienia . . .

		R O Z C H Ó D								U w a g i
Rozdział	Tytuł	Pozycja	w roku 1922				Ostatni budżet przewi- dywał	Zatem w r. 1922		
			Ogółem	Zasiłki państwowe	Inne zasiłki	Środki własne		więcej	mniej	
12	13	14	15	16	17	18	19	20	21	22
III	VII		42.311.024	17.500.000	7.000.000	18.141.024	—	—	—	
		4	150.000		—	—	—	—	—	
			50.000		—	—	—	—	—	
			30.000		—	—	—	—	—	
		5	—		—	—	—	—	—	(Budżet Nadzwyczajny)
		6	100.000		—	—	—	—	—	
III	VIII	1	—	—	—	—	—	—	—	
		2	3.106.100		—	—	—	—	—	238.930 × 13
			2.766.830		—	—	—	—	—	215.910 × 13
			2.288.260		—	—	—	—	—	176.020 × 13
			650.000		—	—	—	—	—	
			250.000		—	—	—	—	—	
		3	50.000		—	—	—	—	—	
			30.000		—	—	—	—	—	
			60.000		—	—	—	—	—	
			600.000	10.500.000	1.000.000	321.190	—	—	—	
			5.000		—	—	—	—	—	
			500.000		—	—	—	—	—	
			200.000		—	—	—	—	—	
			200.000		—	—	—	—	—	
			25.000		—	—	—	—	—	
			600.000		—	—	—	—	—	
		4	250.000		—	—	—	—	—	
			50.000		—	—	—	—	—	
			40.000		—	—	—	—	—	
		5	150.000		—	—	—	—	—	
			54.462.214	28.000.000	8.000.000	18.462.214	—	—	—	

		D O C H Ó D									
Rozdział	Tytuł	Pozycja	w roku 1923				Ostatni budżet przewi- dywał	Zatem w r. 1923		Przedmiot	
			Zasiłki państwowe	Inne zasiłki a) Starostwa krajowego b) powiatów c) inne	Własne dochody	Ogółem		więcej	mniej		
			1	2	3	4	5	6	7		8
III			28.000.000	8.000.000	5.500.000	41.500.000	—	—	—	Z przeniesienia . . .	
	IX	1	7.000.000	1.000.000	500.000	8.500.000	—	—	—	<u>Szkoła Rolnicza</u> <u>w Kościerzynie</u>	
		2	—	—	—	—	—	—	—	Pensje	
			—	—	—	—	—	—	—	a) Kierownika Szkoły VII kl. .	
			—	—	—	—	—	—	—	b) Nauczyciela fachow. VIII kl.	
			—	—	—	—	—	—	—	c) Pomocnicze siły nauczycielskie	
			—	—	—	—	—	—	—	d) Mieszkanie dla nauczyciela .	
		3	—	—	—	—	—	—	—	Koszta administracyjne	
			—	—	—	—	—	—	—	a) Wydatki kancelaryjne, portorja	
			—	—	—	—	—	—	—	b) Druki, ogłoszenia, prenum. .	
			—	—	—	—	—	—	—	c) Koszta podróży	
			—	—	—	—	—	—	—	d) Uzupelnienie i konserw. urząd.	
			—	—	—	—	—	—	—	e) Ubezpieczenie ruchomości .	
			—	—	—	—	—	—	—	f) Opał i światło	
			—	—	—	—	—	—	—	g) Dzierżawa gmachu szkolnego	
			—	—	—	—	—	—	—	h) Utrzym. i remont budynku	
			—	—	—	—	—	—	—	i) Opłaty (woda, wywózka) . .	
			—	—	—	—	—	—	—	k) Usługa (woźny)	
		4	—	—	—	—	—	—	—	Pomoce naukowe	
			—	—	—	—	—	—	—	a) Biblioteka, czytelnia	
			—	—	—	—	—	—	—	b) Przyrządy, zbiory, chemikalja	
			—	—	—	—	—	—	—	c) Wycieczki naukowe	
		5	—	—	—	—	—	—	—	Nieprzewidziane wydatki	
	X	1	7.000.000	1.000.000	500.000	8.500.000	—	—	—	<u>Szkoła Rolnicza</u> <u>w Skórczu</u>	
		2	—	—	—	—	—	—	—	Pensje	
			—	—	—	—	—	—	—	a) Kierownika szkoły VII kl. . .	
			—	—	—	—	—	—	—	b) Nauczyciela fachow. VIII kl.	
			—	—	—	—	—	—	—	c) Pomocnicze siły nauczycielskie	
			—	—	—	—	—	—	—	d) Mieszkanie dla nauczycieli .	
			42.000.000	10.000.000	6.500.000	58.500.000	—	—	—	Do przeniesienia . . .	

R O Z C H Ó D											
Rozdział	Tytuł	Pozycja	w roku 1922				Ostatni budżet przewi- dywał	Zatem w r. 1922		U w a g i	
			Ogółem	Zasiłki państwowe	Inne zasiłki	Środki własne		więcej	mniej		
			12	13	14	15	16	17	18		19
III			54.462.214	28.000.000	8.000.000	18.462.214	—	—	—		
	IX	1	—	—	—	—	—	—	—		
		2	3.106.100		—	—	—	—	—		238.930 × 13
			2.288.000		—	—	—	—	—		176.020 × 13
			360.000		—	—	—	—	—		
			100.000		—	—	—	—	—		
		3	50.000		—	—	—	—	—		
			30.000		—	—	—	—	—		
			60.000		—	—	—	—	—		
			600.000		—	—	—	—	—		
			5.000		—	—	—	—	—		
			400.000	7.000.000	1.000.000	864.100	—	—	—		
			200.000		—	—	—	—	—		
			600.000		—	—	—	—	—		
			25.000		—	—	—	—	—		
			600.000		—	—	—	—	—		
		4	250.000		—	—	—	—	—		
			50.000		—	—	—	—	—		
			40.000		—	—	—	—	—		
		5	100.000		—	—	—	—	—		
	X	1	—	—	—	—	—	—	—		
		2	3.106.100		—	—	—	—	—		238.930 × 13
			2.288.000		—	—	—	—	—		176.020 × 13
			360.000		—	—	—	—	—		
			100.000		—	—	—	—	—		
			69.100.414	35.000.000	9.000.000	19.326.314	—	—	—		

		D O C H Ó D								
Rozdział	Tytuł	Pozycja	w roku 1923				Ostatni budżet przewi- dywał	Zatem w r. 1923		Przedmiot
			Zasiłki państwowe	Inne zasiłki a) Starostwa krajowego b) powiatów c) inne	Własne dochody	Ogółem		więcej	mniej	
			1	2	3	4	5	6	7	
III	X		42.000.000	10.000.000	6.500.000	58.500.000	—	—	—	Z przeniesienia . . .
		3	—	—	—	—	—	—	—	Koszta administracyjne
			—	—	—	—	—	—	—	a) Wydatki kancelaryjne, portorja
			—	—	—	—	—	—	—	b) Druki, ogłoszenia, prenum.
			—	—	—	—	—	—	—	c) Koszta podróży
			—	—	—	—	—	—	—	d) Uzupełnienie i konserw. urządzenia
			—	—	—	—	—	—	—	e) Ubezpieczenie inwentarza .
			—	—	—	—	—	—	—	f) Opał i światło
			—	—	—	—	—	—	—	g) Dzierżawa gmachu szkolnego
			—	—	—	—	—	—	—	h) Utrzymanie i remont bud. .
			—	—	—	—	—	—	—	i) Opłaty (woda, wywózka) . .
			—	—	—	—	—	—	—	k) Usługa (woźny)
		4	—	—	—	—	—	—	—	Pomoce naukowe
			—	—	—	—	—	—	—	a) Biblioteka, czytelnia
			—	—	—	—	—	—	—	b) Przyrządy, zbiory, chemikalia
			—	—	—	—	—	—	—	c) Wycieczki naukowe
		5	—	—	—	—	—	—	—	Nieprzewidziane wydatki
		6	—	—	2.000.000	2.000.000	—	—	—	Gospodarstwo szkolne
XI		1	7.000.000	1.000.000	500.000	8.500.000	—	—	—	<u>Szkoła Rolnicza</u> <u>w Chojnicach</u>
		2	—	—	—	—	—	—	—	Pensje
			—	—	—	—	—	—	—	a) Kierownika szkoły VII kl. .
			—	—	—	—	—	—	—	b) Nauczyciela fachow. VIII kl.
			—	—	—	—	—	—	—	c) Pomocnicze siły nauczycielskie
			—	—	—	—	—	—	—	d) Mieszkanie dla nauczycieli .
		3	—	—	—	—	—	—	—	Koszta administracyjne
			—	—	—	—	—	—	—	a) Wydatki kancelarsjne, portorja
			—	—	—	—	—	—	—	b) Druki, ogłoszenia, prenum. .
			—	—	—	—	—	—	—	c) Koszta podróży
			—	—	—	—	—	—	—	d) Uzupełnienie i konserw. urządzenia
			—	—	—	—	—	—	—	e) Ubezpieczenie inwentarza .
			—	—	—	—	—	—	—	f) Opał i światło
			—	—	—	—	—	—	—	g) Dzierżawa gmachu szkolnego
			—	—	—	—	—	—	—	h) Utrzymanie i remont bud. .
			—	—	—	—	—	—	—	i) Opłaty (woda, wywózka etc.)
			—	—	—	—	—	—	—	k) Usługa, (woźny)
			49.000.000	11.000.000	9.000.000	69.000.000	—	—	—	Do przeniesienia

		R O Z C H Ó D								U w a g i
Rozdział	Tytuł	Pozycja	w roku 1922				Ostatni budżet przewi- dywał	Zatem w r. 1922		
			Ogółem	Zasiłki państwowe	Inne zasiłki	Środki własne		więcej	mniej	
12	13	14	15	16	17	18	19	20	21	22
III	X		69.180.414	35.000.000	9.000.000	19.326.314	—	—	—	
		3								
			50.000		—	—	—	—	—	
			30.000		—	—	—	—	—	
			60.000		—	—	—	—	—	
			600.000		—	—	—	—	—	
			5.000		—	—	—	—	—	
			400.000	7.000.000	1.000.000	864.100	—	—	—	
			200.000		—	—	—	—	—	
			600.000		—	—	—	—	—	
			25.000		—	—	—	—	—	
			600.000		—	—	—	—	—	
		4								
			250.000		—	—	—	—	—	
			50.000		—	—	—	—	—	
			40.000		—	—	—	—	—	
		5	100.000		—	—	—	—	—	
		6	—	—	—	—	—	—	—	(p. Budżet Nadzwyczajny)
	XI	1	—	—	—	—	—	—	—	
		2								
			3.106.100		—	—	—	—	—	238.930×13
			2.288.000		—	—	—	—	—	176.030×13
			360.000		—	—	—	—	—	
			100.000		—	—	—	—	—	
		3								
			50.000		—	—	—	—	—	
			30.000		—	—	—	—	—	
			60.000		—	—	—	—	—	
			600.000		—	—	—	—	—	
			5.000		—	—	—	—	—	
			400.000	7.000.000	1.000.000	864.100	—	—	—	
			200.000		—	—	—	—	—	
			600.000		—	—	—	—	—	
			25.000		—	—	—	—	—	
			600.000		—	—	—	—	—	
			80.614.514	49.000.000	11.000.000	21.054.514	—	—	—	

		D O C H Ó D							Przedmiot	
Rozdział	Tytuł	Pozycja	w roku 1923				Ostatni budżet przewi- dywał	Zatem w r. 1923		
			Zasiłki państwowe	Inne zasiłki a) Starostwa krajowego b) powiatów c) inne	Własne dochody	Ogółem		więcej		mniej
			1	2	3	4	5	6		7
III	XI		49.000.000	11.000.000	9.000.000	69.000.000	—	—	—	Z przeniesienia . . .
		4	—	—	—	—	—	—	—	Pomoce naukowe
			—	—	—	—	—	—	—	a) Biblioteka, czytelnia
			—	—	—	—	—	—	—	b) Przynęty, zbiory, chemikalja
			—	—	—	—	—	—	—	c) Wycieczki naukowe
		5	—	—	—	—	—	—	—	Nieprzewidziany rozchód
										<u>Szkoła Rolnicza</u>
	XII	1	7.000.000	1.000.000	500.000	8.500.000	—	—	—	<u>w Wejherowie</u>
		2	—	—	—	—	—	—	—	Pensje
			—	—	—	—	—	—	—	a) Kierownika Szkoły VII kl. .
			—	—	—	—	—	—	—	b) Nauczyciela fachow. VIII kl.
			—	—	—	—	—	—	—	c) Pomocniczesiły nauczycielskie
			—	—	—	—	—	—	—	d) Mieszkanie dla nauczyciela .
		3	—	—	—	—	—	—	—	Koszta administracyjne
			—	—	—	—	—	—	—	a) Wydatki kancelaryjne, portorja
			—	—	—	—	—	—	—	b) Druki, ogłoszenia, prenum. .
			—	—	—	—	—	—	—	c) Koszta podróży
			—	—	—	—	—	—	—	d) Uzupełnienie i konserw. urządzenia
			—	—	—	—	—	—	—	e) Ubezpieczenie inwentarza .
			—	—	—	—	—	—	—	f) Opał i światło
			—	—	—	—	—	—	—	g) Dzierżawa gmachu szkolnegn
			—	—	—	—	—	—	—	h) Utrzymanie i remont bud. .
			—	—	—	—	—	—	—	i) Opłaty (woda, wywózka etc.)
			—	—	—	—	—	—	—	k) Usługa (woźny)
		4	—	—	—	—	—	—	—	Pomoce naukowe
			—	—	—	—	—	—	—	a) Biblioteka, czytelnia
			—	—	—	—	—	—	—	b) Przynęty, zbiory, chemikalja
			—	—	—	—	—	—	—	c) Wycieczki naukowe
		5	—	—	—	—	—	—	—	Wydatki nieprzewidziane
			56.000.000	12.000.000	9.500.000	77.500.000	—	—	—	Do przeniesienia . . .

		R O Z C H Ó D								U w a g i	
Rozdział	Tytuł	Pozycja	w roku 1922				Ostatni budżet przewi- dywał	Zatem w r. 1922			
			Ogółem	Zasiłki państwowe	Inne zasiłki	Środki własne		więcej	mniej		
			12	13	14	15	16	17	18		19
III	XI		80.614.514	49.000.000	11.000.000	21.054.514	—	—	—		
		4	250.000	—	—	—	—	—	—	—	
			50.000	—	—	—	—	—	—	—	
			40.000	—	—	—	—	—	—	—	
		5	100.000	—	—	—	—	—	—	—	
	XII	1	—	—	—	—	—	—	—	—	
		2	3.106.100	—	—	—	—	—	—	—	238.930 × 13
			2.288.000	—	—	—	—	—	—	—	176.020 × 13
			360.000	—	—	—	—	—	—	—	
			100.000	—	—	—	—	—	—	—	
		3	50.000	—	—	—	—	—	—	—	
			30.000	—	—	—	—	—	—	—	
			60.000	—	—	—	—	—	—	—	
			600.000	—	—	—	—	—	—	—	
			5.000	—	—	—	—	—	—	—	
			400.000	7.000.000	1.000.000	864.100	—	—	—	—	
			200.000	—	—	—	—	—	—	—	
			600.000	—	—	—	—	—	—	—	
			25.000	—	—	—	—	—	—	—	
			600.000	—	—	—	—	—	—	—	
		4	250.000	—	—	—	—	—	—	—	
			50.000	—	—	—	—	—	—	—	
			40.000	—	—	—	—	—	—	—	
		5	100.000	—	—	—	—	—	—	—	
			89.918.614	56.000.000	12.000.000	21.918.614	—	—	—	—	

Rozdział	Tytuł	Pozycja	D O C H Ó D						Przedmiot	
			w roku 1923				Ostatni budżet przewi- dywał	Zatem w r. 1923		11
			Zasiłki państwowe	Inne zasiłki a) Starostwa krajowego b) powiatów c) inne	Własne dochody	Ogółem		więcej	mniej	
1	2	3	4	5	6	7	8	9	10	11
III			56.000.000	12.000.000	9.500.000	77.500.000	—	—	—	Z przeniesienia . . .
	XIII	1	7.000.000	—	500.000	7.500.000	—	—	—	<u>Szkoła Rolnicza</u> <u>w Toruniu</u>
		2	—	—	—	—	—	—	—	Pensje
			—	—	—	—	—	—	—	a) Kierownika szkoły VII kl. .
			—	—	—	—	—	—	—	b) Nauczyciela fachow. VIII kl.
			—	—	—	—	—	—	—	c) Pomocnicze siły nauczycielskie
			—	—	—	—	—	—	—	d) Mieszkanie dla nauczyciela .
		3	—	—	—	—	—	—	—	Koszta administracyjne
			—	—	—	—	—	—	—	a) Wydatki kancelaryjne, portorja
			—	—	—	—	—	—	—	b) Druki, ogłoszenia, prenum. .
			—	—	—	—	—	—	—	c) Koszta podróży
			—	—	—	—	—	—	—	d) Uzupełnienie i konserw. urządzenia
			—	—	—	—	—	—	—	e) Ubezpieczenie ruchomości .
			—	—	—	—	—	—	—	f) Opał i światło
			—	—	—	—	—	—	—	g) Dzierżawa gmachu szkolnego
			—	—	—	—	—	—	—	h) Utrzym. i remont bud. . .
			—	—	—	—	—	—	—	i) Opłaty, (woda, wywózka) . .
			—	—	—	—	—	—	—	k) Usługa (woźny)
		4	—	—	—	—	—	—	—	Pomoce naukowe
			—	—	—	—	—	—	—	a) Biblioteka, czytelnia
			—	—	—	—	—	—	—	b) Przyrządy, zbiory, chemikalja
			—	—	—	—	—	—	—	c) Wycieczki naukowe
		5	—	—	—	—	—	—	—	Nieprzewidziane wydatki
	XIV	1	3.500.000	—	250.000	3.750.000	—	—	—	<u>Szkoła Ogrodnicza</u> <u>w Toruniu</u>
		2	—	—	—	—	—	—	—	Pensje
			—	—	—	—	—	—	—	a) Kierownika Szkoły VII kl. .
			—	—	—	—	—	—	—	b) 2 nauczycieli pomocn. VIII kl.
			—	—	—	—	—	—	—	c) Instruktor do nauk prakt. IX kl.
			—	—	—	—	—	—	—	d) Pomocnicze siły nauczycielskie
			—	—	—	—	—	—	—	e) 3 mieszkania dla nauczycieli
			66.500.000	12.000.000	10.250.000	88.750.000	—	—	—	Do przeniesienia . . .

Rozdział	Tytuł	Pozycja	R O Z C H Ó D							U w a g i
			w roku 1922				Ostatni budżet przewi- dywał	Zatem w r. 1922		
			Ogółem	Zasiłki państwowe	Inne zasiłki	Środki własne		więcej	mniej	
12	13	14	15	16	17	18	19	20	21	22
III			89.918.614	56.000.000	12.000.000	21.918.614	—	—	—	
XIII	1		—	—	—	—	—	—	—	
	2		3.106.100		—	—	—	—	—	
			2.288.000		—	—	—	—	—	
			360.000		—	—	—	—	—	
			100.000		—	—	—	—	—	
	3		50.000		—	—	—	—	—	
			30.000		—	—	—	—	—	
			60.000		—	—	—	—	—	
			600.000		—	—	—	—	—	
			5.000		—	—	—	—	—	
			400.000	7.000.000	—	1.864.100	—	—	—	
			200.000		—	—	—	—	—	
			600.000		—	—	—	—	—	
			25.000		—	—	—	—	—	
			600.000		—	—	—	—	—	
	4		250.000		—	—	—	—	—	
			50.000		—	—	—	—	—	
			40.000		—	—	—	—	—	
	5		100.000		—	—	—	—	—	
XIV	1		—	—	—	—	—	—	—	
	2		2.623.400		—	—	—	—	—	201.800 × 13
			4.576.000		—	—	—	—	—	176.000 × 13 × 2
			2.510.547		—	—	—	—	—	193.119 × 13
			300.000		—	—	—	—	—	
			300.000		—	—	—	—	—	
			109.992.661	63.000.000	12.000.000	23.782.714	—	—	—	

Rozdział	Tytuł	Pozycja	D O C H Ó D						Przedmiot	
			w roku 1923				Ostatni budżet przewi- dywał	Zatem w r. 1923		11
			Zasiłki państwowe	Inne zasiłki a) Starostwa krajowego b) powiatów c) inne	Własne dochody	Ogółem		więcej	mniej	
1	2	3	4	5	6	7	8	9	10	11
III			66.500.000	12.000.000	10.250.000	88.750.000	—	—	—	Z przeniesienia . . .
	XIV	3	—	—	—	—	—	—	—	Koszta administracyjne
			—	—	—	—	—	—	—	a) Wydatki kancelaryjne . . .
			—	—	—	—	—	—	—	b) Druki, ogłoszenia, prenum. .
			—	—	—	—	—	—	—	c) Koszty podróży
			—	—	—	—	—	—	—	d) Uzupelnienie i konserw. urządzenia
			—	—	—	—	—	—	—	e) Ubezpiecz. inwentarza . . .
			—	—	—	—	—	—	—	f) Opał i światło
			—	—	—	—	—	—	—	g) Dzierżawa
			—	—	—	—	—	—	—	h) Opłaty
			—	—	—	—	—	—	—	i) Usługa (woźny)
		4	—	—	—	—	—	—	—	Pomoce naukowe
			—	—	—	—	—	—	—	a) Biblioteka, czytelnia
			—	—	—	—	—	—	—	b) Przyrządy, chemikalja etc. .
			—	—	—	—	—	—	—	c) Wycieczki naukowe
			—	—	—	—	—	—	—	Nieprzewidziane wydatki
			—	—	—	—	—	—	—	<u>Szkoła</u>
			—	—	—	—	—	—	—	<u>Gospodarstwa domowego</u>
			—	—	—	—	—	—	—	<u>w Kowalewie</u>
	XV	1	10.500.000	1.000.000	600.000	12.100.000	—	—	—	Pensje
		2	—	—	—	—	—	—	—	a) Kierowniczką Szkoły VII kl. .
			—	—	—	—	—	—	—	b) 3 nauczycieli fachow. IX kl.
			—	—	—	—	—	—	—	c) Nauczyciel religji
			—	—	—	—	—	—	—	d) Instruktorka do gotowania .
		3	—	—	—	—	—	—	—	Koszta administracyjne
			—	—	—	—	—	—	—	a) Wydatki kancelaryjne . . .
			—	—	—	—	—	—	—	b) Druki, ogłoszenia, prenum. .
			—	—	—	—	—	—	—	c) Koszta podróży
			—	—	—	—	—	—	—	d) Uzupelnienie i konserw. urządzenia
			—	—	—	—	—	—	—	e) Ubezpieczenie inwentarza .
			—	—	—	—	—	—	—	f) Opał i światło
			—	—	—	—	—	—	—	g) Dzierżawa
			—	—	—	—	—	—	—	h) Utrzymanie i remont bud. .
			—	—	—	—	—	—	—	i) Opłaty
			—	—	—	—	—	—	—	k) Dozorca domu
			—	—	—	—	—	—	—	l) Służba kuchenna
			77.000.000	13.000.000	10.850.000	100.850.000	—	—	—	Do przeniesienia . . .

Rozdział	Tytuł	Pozycja	R O Z C H Ó D						U w a g i	
			w roku 1922				Ostatni budżet przewi- dywał	Zatem w r. 1922		
			Ogółem	Zasiłki państwowe	Inne zasiłki	Środki własne		więcej		mniej
12	13	14	15	16	17	18	19	20	21	22
III			109.092.661	63.000.000	12.000.000	23.782.714	—	—	—	
	XIV	3	30.000	—	—	—	—	—	—	
			30.000	—	—	—	—	—	—	
			20.000	—	—	—	—	—	—	
			600.000	3.500.000	—	8.354.947	—	—	—	
			5.000	—	—	—	—	—	—	
			350.000	—	—	—	—	—	—	
			300.000	—	—	—	—	—	—	
			—	—	—	—	—	—	—	
			—	—	—	—	—	—	—	
		4	30.000	—	—	—	—	—	—	
			50.000	—	—	—	—	—	—	
			30.000	—	—	—	—	—	—	
			100.000	—	—	—	—	—	—	
	XV	1	—	—	—	—	—	—	—	
		2	2.372.500	—	—	—	—	—	—	182.500 × 13
			5.304.000	—	—	—	—	—	—	136.000 × 13 × 3
			100.000	—	—	—	—	—	—	75.000 × 13
			975.000	—	—	—	—	—	—	
		3	30.000	—	—	—	—	—	—	
			30.000	—	—	—	—	—	—	
			60.000	—	—	—	—	—	—	
			500.000	—	—	—	—	—	—	
			5.000	—	—	—	—	—	—	
			750.000	—	—	—	—	—	—	
			250.000	—	—	—	—	—	—	
			400.000	10.500.000	1.000.000	411.500	—	—	—	
			25.000	—	—	—	—	—	—	
			400.000	—	—	—	—	—	—	
			600.000	—	—	—	—	—	—	(20.000 × 5.000) × 12 × 2
			122.439.161	77.000.000	13.000.000	32.549.161	—	—	—	

Rozdział	Tytuł	Pozycja	D O C H Ó D						Przedmiot	
			w roku 1923				Ostatni budżet przewi- dywał	Zatem w r. 1923		
			Zasiłki państwowe	Inne zasiłki a) Starostwa krajowego b) powiatów c) inne	Własne dochody	Ogółem		więcej	mniej	
1	2	3	4	5	6	7	8	9	10	11
III			77.000.000	13.000.000	10.850.000	100.850.000	—	—	—	Z przeniesienia . . .
	XV	4	—	—	—	—	—	—	—	Pomoce naukowe
			—	—	—	—	—	—	—	a) Biblioteka i czytelnia . . .
			—	—	—	—	—	—	—	b) Przybory, zbiory. chemikalja
			—	—	—	—	—	—	—	c) Wycieczki naukowe
		5	—	—	10.000.000	10.000.000	—	—	—	Internat szkoły
			—	—	—	—	—	—	—	a) Utrzymanie 40 uczennic . .
			—	—	—	—	—	—	—	b) Utrzymanie personelu naucz.
		6	—	—	1.500.000	1.500.000	—	—	—	Gospodarstwo szkolne
		7	—	—	—	—	—	—	—	Nieprzewidziane wydatki
X	XVI		—	—	—	—	—	—	—	<u>Przemysł domowy</u>
		1	—	—	—	—	—	—	—	Instruktorka koszykarstwa IX kl.
		2	—	—	—	—	—	—	—	„ kilimkarstwa . . .
		3	—	—	—	—	—	—	—	„ kroju i szycia . .
		4	—	—	—	—	—	—	—	Koszty podróży
		5	—	—	—	—	—	—	—	Nieprzewidziane
	XVII		5.000.000	—	7.000.000	12.000.000	—	—	—	<u>Urzędowy Organ Pom. Izby</u>
										<u>Roln. i Kółek Rolniczych</u>
										<u>„Kłosa“</u>
		1	—	—	—	—	—	—	—	Pensja redaktora VII kl. . . .
		2	—	—	—	—	—	—	—	Biuralistka
		3	—	—	—	—	—	—	—	Honorarja autorskie
		4	—	—	—	—	—	—	—	Koszty wydawnictwa
			82.000.000	13.000.000	29.350.000	124.350.000	—	—	—	

Rozdział	Tytuł	Pozycja	R O Z C H Ó D						U w a g i	
			w roku 1922				Ostatni budżet przewi- dywał	Zatem w r. 1922		
			Ogółem	Zasiłki państwowe	Inne zasiłki	Środki własne		więcej		mniej
12	13	14	15	16	17	18	19	20	21	22
III			122.439.161	77.000.000	13.000.000	32.549.161	—	—	—	
	XV	4	30.000	—	—	—	—	—	—	
			30.000	—	—	—	—	—	—	
			50.000	—	—	—	—	—	—	
		5	—	—	—	—	—	—	—	
			10.000.000	—	—	10.000.000	—	—	—	25.000×40×10 miesięcy
			1.500.000	—	—	1.500.000	—	—	—	25.000×5×12 „
		6	1.000.000	—	—	1.000.000	—	—	—	
		7	100.000	—	—	100.000	—	—	—	
	XVI									
		1	1.560.000	—	—	1.560.000	—	—	—	120.000×13
		2	1.170.000	—	—	1.170.000	—	—	—	90.000×13
		3	1.170.000	—	—	1.170.000	—	—	—	90.000×13
		4	1.260.000	—	—	1.260.000	—	—	—	12 podr.×10.000×3=360.000 }
		5	250.000	—	—	250.000	—	—	—	dyety 900.000 }
	XVII									
		1	3.120.000	—	—	—	—	—	—	240.000×13
		2	975.000	—	—	—	—	—	—	75.000×13
		3	600.000	5.000.000	—	16.335.000	—	—	—	50.000×13
		4	16.640.000	—	—	—	—	—	—	320.000×52
			161.894.161	82.000.000	13.000.000	66.894.161	—	—	—	

		D O C H Ó D								
Rozdział	Tytuł	Pozycja	w roku 1923				Ostatni budżet przewi- dywał	Zatem w r. 1923		Przedmiot
			Zasiłki państwowe	Inne zasiłki a) Starostwa krajowego b) powiatów c) inne	Własne dochody	Ogółem		więcej	mniej	
1	2	3	4	5	6	7	8	9	10	11
IV										Wydział Rolny
	I									Pensje
		1	—	—	—	—	—	—	—	Naczelnika Wydziału V kl. . .
		2	—	—	—	—	—	—	—	Referent dla spraw roln. VII kl.
		3	—	—	—	—	—	—	—	„ „ handl. VII kl. . .
		4	—	—	—	—	—	—	—	Instruktor pół doświadc. VIII kl.
		5	—	—	—	—	—	—	—	2 siły pomocnicze
	II									Koszty podróży
		1	—	—	—	—	—	—	—	Naczelnika Wydziału
		2	—	—	—	—	—	—	—	Referentów
		3	—	—	—	—	—	—	—	Instruktorów
		4	—	—	—	—	—	—	—	Komisji Rolniczej
	III									Propaganda wiedzy rolniczej
		1	7.000.000	—	—	7.000.000	—	—	—	Zaprowadzenie i utrzymanie po- letek dośw. na całym Pomorzu
		2	1.000.000	—	—	1.000.000	—	—	—	Premjowanie gospod. właśc. .
			—	—	—	—	—	—	—	Odznaczenie robotników rolnych
	IV	1	1.000.000	—	—	1.000.000	—	—	—	Wystawy rolnicze
	V	1	—	—	—	—	—	—	—	Kultura łąk i murszów
	VI	1	—	—	—	—	—	—	—	Dział rachunkowości rolnej
	VII	1	—	—	100.000	100.000	—	—	—	Orzeczenia rzeczoznawców . .
	VIII	1	1.000.000	—	—	1.000.000	—	—	—	Stacja meteorologiczna
	IX		—	—	25.000.000	25.000.000	—	—	—	Gospodarstwo dośw. „Dzwierzno“
			10.000.000	—	25.100.000	35.100.000	—	—	—	

Rozdział	Tytuł	Pozycja	R O Z C H Ó D						U w a g i	
			w roku 1922				Ostatni budżet przewi- dywał	Zatem w r. 1922		
			Ogółem	Zasilki państwowe	Inne zasilki	Środki własne		więcej		mniej
12	13	14	15	16	17	18	19	20	21	22
IV	I	1	6.500.000	—	—	6.500.000	—	—	—	500.000×13
		2	3.440.000	—	—	3.440.000	—	—	—	280.000×13
		3	3.440.000	—	—	3.440.000	—	—	—	280.000×13
		4	2.975.000	—	—	2.975.000	—	—	—	215.000×13
		5	2.600.000	—	—	2.600.000	—	—	—	100.000×13×2
	II	1	400.000	—	—	400.000	—	—	—	20 podr.×20.000
		2	300.000	—	—	300.000	—	—	—	20 „ ×15.000
		3	450.000	—	—	450.000	—	—	—	30 „ ×15.000
		4	400.000	—	—	400.000	—	—	—	4 „ ×25.000×4
	III	1	7.000.000	7.000.000	—	—	—	—	—	
		2	1.000.000	1.000.000	—	—	—	—	—	
		3	250.000	—	—	250.000	—	—	—	
	IV	1	1.500.000	1.000.000	—	500.000	—	—	—	
	V	1	1.200.000	—	—	1.200.000	—	—	—	
	VI	1	500.000	—	—	500.000	—	—	—	(p. Budżet Nadzwyczajny)
	VII	1	100.000	—	—	100.000	—	—	—	
	VIII	1	1.000.000	1.000.000	—	—	—	—	—	
	IX		—	—	—	—	—	—	—	(osobny budżet)
			33.055.000	10.000.000	—	23.055.000	—	—	—	

D O C H Ó D													
Rozdział	Tytuł	Pozycja	w roku 1923				Ostatni budżet przewi- dywał	Zatem w r. 1923		Przedmiot			
			Zasiłki państwowe	Inne zasiłki a) Starostwa krajowego b) powiatów c) inne	Własne dochody	Ogółem		więcej	mniej				
			1	2	3	4		5	6		7	8	9
V													Wydział Nasiennictwa
	I												Uznawania
		1	—	—	900.000	900.000	—	—	—				Z uznawania zbóż
		2	—	—	600.000	600.000	—	—	—				„ ziemniaków
		3	—	—	100	100	—	—	—				„ nasion orygin.
		4	—	—	100	100	—	—	—				„ ogóln. ziemioł.
	II												Pośrednictwo w sprzedaży ziemiopłodów siewnych
		1	—	—	500.000	500.000	—	—	—				Ze sprzedaży zbóż
		2	—	—	500.000	500.000	—	—	—				„ „ ziemniaków
		3	—	—	500	500	—	—	—				Dochody nieprzewidziane
	III												Pensje
		1	—	—	—	—	—	—	—				Naczelnika Wydziału V kl.
		2	—	—	—	—	—	—	—				Sekretarz Wydziału VIII kl.
		3	—	—	—	—	—	—	—				2 biuralistki
	IV												Koszty podróży
		1	—	—	—	—	—	—	—				Koszty podróży uznawania zbóż
		2	—	—	—	—	—	—	—				„ „ „ ziemn.
		3	—	—	—	—	—	—	—				„ „ Naczeln. Wydz.
		4	—	—	—	—	—	—	—				„ „ innych urzęd.
		5	—	—	—	—	—	—	—				„ „ komisji nasienn.
	V	1	—	—	—	—	—	—	—				Badania do zakwalifikowania nasion i (bulw)
	VI	1	—	—	100.000	100.000	—	—	—				Orzeczenia rzeczoznawcze
	VII	1	3.000.000	2.000.000	—	5.000.000	—	—	—				Doświadczalnictwo
			—	—	—	—	—	—	—				Na doświadczania z odmianami roślin orygin. na całym Pomorzu
	VIII	1	1.000.000	—	—	1.000.000	—	—	—				Wystawa nasion
			4.000.000	2.000.000	2.600.700	8.600.700	—	—	—				Do przeniesienia

Rozdział	Tytuł	Pozycja	R O Z C H Ó D							U w a g i	
			w roku 1922				Ostatni budżet przewi- dywał	Zatem w r. 1922			
			Ogółem	Zasiłki państwowe	Inne zasiłki	Środki własne		więcej	mniej		
12	13	14	15	16	17	18	19	20	21	22	
V											
	I										
		1	—	—	—	—	—	—	—	—	
		2	—	—	—	—	—	—	—	—	
		3	—	—	—	—	—	—	—	—	
		4	—	—	—	—	—	—	—	—	
	II										
		1	—	—	—	—	—	—	—	—	
		2	—	—	—	—	—	—	—	—	
		3	—	—	—	—	—	—	—	—	
	III										
		1	6.500.000	—	—	6.500.000	—	—	—	—	500.000×13
		2	2.288.000	—	—	2.288.000	—	—	—	—	176.000×13
		3	2.435.000	—	—	2.435.000	—	—	—	—	97.500×13×2
	IV										
		1	50.000	—	—	50.000	—	—	—	—	(niepokryte koszty)
		2	50.000	—	—	50.000	—	—	—	—	
		3	300.000	—	—	300.000	—	—	—	—	15 podr.×20.000
		4	200.000	—	—	200.000	—	—	—	—	20 „ ×10.000
		5	500.000	—	—	500.000	—	—	—	—	4 „ ×25.000×5
	V										
		1	225.000	—	—	225.000	—	—	—	—	
	VI										
		1	100.000	—	—	100.000	—	—	—	—	
	VII										
		1	—	—	—	—	—	—	—	—	
		1	5.000.000	3.000.000	2.000.000	—	—	—	—	—	
	VIII										
		1	1.000.000	1.000.000	—	—	—	—	—	—	
			18.648.000	4.000.000	2.000.000	12.648.000	—	—	—	—	

Rozdział	Tytuł	Pozycja	D O C H Ó D						Przedmiot		
			w roku 1923				Ostatni budżet przewi- dywał	Zatem w r. 1923			
			Zasiłki państwowe	Inne zasiłki a) Starostwa krajowego b) powiatów c) inne	Własne dochody	Ogółem		więcej	mniej		
1	2	3	4	5	6	7	8	9	10	11	
V			4.000.000	2.000.000	2.600.700	8.600.700	—	—	—		Z przeniesienia . . .
	IX										Wydatki rzeczowe
		1	—	—	—	—	—	—	—		Założenie ksiąg kwalifikacyjnych formularze, przybory kancelar.
		2	—	—	—	—	—	—	—		Naczynia do przechowania nasion uznanych
		3	—	—	—	—	—	—	—		Półki na próbki nasion
		4	—	—	—	—	—	—	—		Książki i pisma fachowe
	X	1	3.000.000	—	1.000.000	4.000.000	—	—	—		Stacja doświadczalna
			3.000.000	—	—	3.000.000	—	—	—		a) chemiczno-rolnicza
											b) botaniczno-rolnicza
		2	—	—	—	—	—	—	—		Nieprzewidziane wydatki
			10.000.000	2.000.000	3.600.700	15.600.700	—	—	—		

Rozdział	Tytuł	Pozycja	R O Z C H Ó D						U w a g i	
			w roku 1922				Ostatni budżet przewi- dywał	Zatem w r. 1922		
			Ogółem	Zasiłki państwowe	Inne zasiłki	Środki własne		więcej		mniej
12	13	14	15	16	17	18	19	20	21	22
V			18.648.000	4.000.000	2.000.000	12.648.000	—	—	—	
	IX									
		1	250.000	—	—	250.000	—	—	—	
		2	150.000	—	—	150.000	—	—	—	
		3	150.000	—	—	150.000	—	—	—	
		4	200.000	—	—	200.000	—	—	—	
	X	1	25.213.000	3.000.000 3.000.000	— —	19.213.000	— —	— —	— —	(osobny budżet)
		2	100.000	—	—	100.000	—	—	—	
			44.711.000	10.000.000	2.000.000	32.711.000	—	—	—	

		D O C H Ó D								
Rozdział	Tytuł	Pozycja	w roku 1923				Ostatni budżet przewidywał	Zatem w r. 1923		Przedmiot
			Zasiłki państwowe	Inne zasiłki a) Starostwa krajowego b) powiatów c) inne	Własne dochody	Ogółem		więcej	mniej	
			1	2	3	4	5	6	7	
VI			4.000.000	2.000.000	—	6.000.000	—	—	—	Wydział Ogrodniczy
	I									Pensje
		1	—	—	—	—	—	—	—	Kierownika Wydziału VI kl.
		2	—	—	—	—	—	—	—	Referent VII kl.
		3	—	—	—	—	—	—	—	Instruktor ogrodniczy VIII kl.
		4	—	—	—	—	—	—	—	2 ogrodników objazdow. VIII kl.
		5	—	—	—	—	—	—	—	Sekretarz VIII kl.
		6	—	—	—	—	—	—	—	Kancelistka
	II									Koszty podróży
		1	—	—	—	—	—	—	—	Urzedn. i prelegentów
		2	—	—	—	—	—	—	—	Komisji ogrodniczej
	III	1	—	—	300.000	300.000	—	—	—	Opieka nad sadami likwidac.
		2	—	—	150.000	150.000	—	—	—	Z nadzoru nad ogrod. prywat.
	IV	1	1.000.000	—	—	1.000.000	—	—	—	Wystawy ogrodnicze.
	V	1	—	—	—	—	—	—	—	Zbiory do demonstrowania
		2	—	—	—	—	—	—	—	Narzędzia ogrodnicze
	VI	1	—	—	—	—	—	—	—	Czasopisma i dzieła fachowe
	VII									Popieranie pszczelnictwa
		1	—	—	—	—	—	—	—	Referent (-tka) pszczeln. VIII kl.
		2	—	—	—	—	—	—	—	Urządzenie kursów lotnych
	VIII	1	—	—	—	—	—	—	—	Nieprzewidziane wydatki
	IX	2	—	—	2.000 000	2.000.000	—	—	—	Szkółka drzew „Łysomice“
			5.000.000	2.000.000	2.450.000	9.450.000	—	—	—	Do przeniesienia

Rozdział	Tytuł	Pozycja	R O Z C H Ó D						U w a g i		
			w roku 1922				Ostatni budżet przewi- dywał	Zatem w r. 1922			
			Ogółem	Zasiłki państwowe	Inne zasiłki	Środki własne		więcej		mniej	
12	13	14	15	16	17	18	19	20	21	22	
VI											
	I										
		1	4.394.000	—	—	4.394.000	—	—	—	338.000×13	
		2	4.160.000	—	—	4.160.000	—	—	—	320.000×13	
		3	2.340.000	4.000.000	2.000.000	340.000	—	—	—	180.000×13	
		4	4.680.000			680.000	—	—	—	180.000×13×2	
		5	2.340.000			—	—	2.340.000	—	—	180.000×13
		6	1.170.000			—	—	1.170.000	—	—	90.000×13
	II										
		1	800.000	—	—	800.000	—	—	—	160 dni po 5.000 mk.	
		2	200.000	—	—	200.000	—	—	—		
	III										
		1	300.000	—	—	300.000	—	—	—		
		2	100.000	—	—	100.000	—	—	—		
	IV										
		1	1.000.000	1.000.000	—	—	—	—	—		
	V										
		1	1.000.000	—	—	1.000.000	—	—	—		
		2	150.000	—	—	150.000	—	—	—		
	VI										
		1	60.000	—	—	60.000	—	—	—		
	VII										
		1	2.340.000	—	—	2.340.000	—	—	—	180.000×13	
		2	100.000	—	—	100.000	—	—	—		
	VIII										
		1	100.000	—	—	100.000	—	—	—		
	IX										
		2	—	—	—	—	—	—	—	(osobny budżet)	
			25.234.000	5.000.000	2.000.000	18.234.000	—	—	—		

Rozdział	Tytuł	Pozycja	D O C H Ó D						Przedmiot	
			w roku 1923				Ostatni budżet przewi- dywał	Zatem w r. 1923		
			Zasiłki państwowe	Inne zasiłki a) Starostwa krajowego b) powiatów c) inne	Własne dochody	Ogółem		więcej	mniej	
1	2	3	4	5	6	7	8	9	10	11
			5.000.000	2.000.000	2.450.000	9.450.000	—	—	—	Z przeniesienia
	X									Ogrody własne
		1	—	—	3.000.000	3.000.000	—	—	—	Dochód z ogrodów
		2	—	—	—	—	—	—	—	a) Utrzymanie i konserw. szklarni
			—	—	—	—	—	—	—	a) „ „ inspektów
			—	—	—	—	—	—	—	c) Opał i oświetlenie
			—	—	—	—	—	—	—	d) Nawozy, wazony, szpagat etc.
			—	—	—	—	—	—	—	e) Czynnz dzierżawny
			—	—	—	—	—	—	—	f) Robocizna i uprawa
			5.000.000	2.000.000	5.450.000	12.450.000	—	—	—	

Rozdział		R O Z C H Ó D							U w a g i	
		w roku 1922				Ostatni budżet przewi- dywał	Zatem w r. 1922			
		Ogółem	Zasiłki państwowe	Inne zasiłki	Środki własne		więcej	mniej		
12	13	14	15	16	17	18	19	20	21	22
VI			25.234.000	5.000.000	2.000.000	18.234.000	—	—	—	
	X									
		1	—	—	—	—	—	—	—	
		2	300.000	—	—	300.000	—	—	—	
			300.000	—	—	300.000	—	—	—	
			700.000	—	—	700.000	—	—	—	
			200.000	—	—	200.000	—	—	—	
			350.000	—	—	350.000	—	—	—	
			3.000.000	—	—	3.000.000	—	—	—	60.000 mk. tygodn. × 50 tygodn.
			30.084.000	5.000.000	2.000.000	23.084.000	—	—	—	

D O C H Ó D										
Rozdział	Tytuł	Pozycja	w roku 1923				Ostatni budżet przewi- dywał	Zatem w r. 1923		Przedmiot
			Zasiłki państwowe	Inne zasiłki a) Starostwa krajowego b) powiatów c) inne	Własne dochody	Ogółem		więcej	mniej	
VII										Wydział Leśnictwa
	I	1	—	—	4.000.000	4.000.000	—	—	—	Za administrację lasów
		2	—	—	5.000.000	5.000.000	—	—	—	„ urządzenie „
		3	—	—	100.000	100.000	—	—	—	„ jednorazowe inspekcje
		4	—	—	150.000	150.000	—	—	—	„ szacunki i obliczenia
		5	—	—	12.000.000	12.000.000	—	—	—	„ pośrednictwo w sprzed.drzewa
		6	—	—	1.200.000	1.200.000	—	—	—	„ „ „ „ nasion
		7	—	—	500.000	500.000	—	—	—	Sprzedż druków do prow. ksiąg
		8	—	—	50.000	50.000	—	—	—	Za szacowanie pożarów leśnych
		9	—	—	10.000	10.000	—	—	—	Nieprzewidziane
	II									Pensje
		1	—	—	—	—	—	—	—	Naczelnika Wydziału V kl.
		2	—	—	—	—	—	—	—	Referent starszy VII kl.
		3	—	—	—	—	—	—	—	2 referentów młodszych VIII kl.
		4	—	—	—	—	—	—	—	1 mierniczy VIII kl.
		5	—	—	—	—	—	—	—	Pomocnik techniczny X kl.
		6	—	—	—	—	—	—	—	Sekretarz X kl.
		7	—	—	—	—	—	—	—	Praktykant
		8	—	—	—	—	—	—	—	Stenotypistka
	III									Koszty podróży
		1	—	—	—	—	—	—	—	Naczelnika Wydziału
		2	—	—	—	—	—	—	—	Urzędników Wydziału
		3	—	—	—	—	—	—	—	Komisji leśnej
	IV									Wydatki rzeczowe
		1	—	—	—	—	—	—	—	Materiały piśmienne i rysunkowe
		2	—	—	—	—	—	—	—	Uzupełnienie instrum. miern.
		3	—	—	—	—	—	—	—	Druki, formularze
		4	—	—	—	—	—	—	—	Pisma fachowe, ogłoszenia
		5	—	—	—	—	—	—	—	Nieprzewidziane
	V		1.000.000	—	—	1.000.000	—	—	—	Zalesenie nieużytków włościańskich
	VI	1	4.000.000	—	—	4.000.000	—	—	—	Na propagandę wiedzy leśnej
			—	—	—	—	—	—	—	Na założenie 10 szkótek i stacji doświadczalnej
			500.000	—	23.010.000	28.010.000	—	—	—	

Rozdział		R O Z C H Ó D								U w a g i
		w roku 1922				Ostatni budżet przewi- dywał	Zatem w r. 1922			
		Ogółem	Zasiłki państwowe	Inne zasiłki	Środki własne		więcej	mniej		
12	13	14	15	16	17	18	19	20	21	22
VII										
	I	1	—	—	—	—	—	—	—	
		2	—	—	—	—	—	—	—	
		3	—	—	—	—	—	—	—	
		4	—	—	—	—	—	—	—	
		5	—	—	—	—	—	—	—	
		6	—	—	—	—	—	—	—	
		7	300.000	—	—	300.000	—	—	—	
		8	—	—	—	—	—	—	—	
		9	—	—	—	—	—	—	—	
	II									
		1	6.500.000	—	—	6.500.000	—	—	—	500.000 × 13
		2	3.250.000	—	—	3.250.000	—	—	—	250.000 × 13
		3	5.200.000	—	—	5.200.000	—	—	—	200.000 × 13 × 2
		4	2.600.000	—	—	2.600.000	—	—	—	200.000 × 13
		5	1.560.000	—	—	1.560.000	—	—	—	120.000 × 13
		6	1.560.000	—	—	1.560.000	—	—	—	120.000 × 13
		7	975.000	—	—	975.000	—	—	—	75.000 × 13
		8	1.170.000	—	—	1.170.000	—	—	—	90.000 × 13
	III									
		1	100.000	—	—	100.000	—	—	—	niepokryte koszty
		3	100.000	—	—	100.000	—	—	—	" "
		3	400.000	—	—	400.000	—	—	—	4 podróże × 20.000 × 5
	IV									
		1	100.000	—	—	100.000	—	—	—	
		2	500.000	—	—	500.000	—	—	—	
		3	100.000	—	—	100.000	—	—	—	
		4	300.000	—	—	300.000	—	—	—	
		5	100.000	—	—	100.000	—	—	—	
	V	1	1.000.000	1.000.000	—	—	—	—	—	
	VI	1	1.000.000	1.000.000	—	—	—	—	—	
		2	3.000.000	3.000.000	—	—	—	—	—	
			29.815.000	5.000.000	—	24.815.000	—	—	—	

D O C H Ó D												
Rozdział	Tytuł	Pozycja	w roku 1923				Ostatni budżet przewi- dywał	Zatem w r. 1923		Przedmiot		
			Zasiłki państwowe	Inne zasiłki a) Starostwa krajowego b) powiatów c) inne	Własne dochody	Ogółem		więcej	mniej			
			1	2	3	4		5	6		7	8
VIII												Wydział Weterynarii
	I	1	10.000.000	—	9.500.000	19.500.000	—	—	—			<u>Walka z gruźlicą bydła</u>
		2	—	—	—	—	—	—	—			Pensje personelu
			—	—	—	—	—	—	—			a) Kierownik Wydziału VI kl. . .
			—	—	—	—	—	—	—			b) Lekarz weterynaryjny VII kl. .
			—	—	—	—	—	—	—			c) „ bakteriologiczny VI kl. . .
			—	—	—	—	—	—	—			d) I Laborant VIII kl.
			—	—	—	—	—	—	—			e) II „ „ „
			—	—	—	—	—	—	—			f) Sekretarz Wydziału VIII kl. .
			—	—	—	—	—	—	—			g) Woźny laboratorjum
		3	—	—	—	—	—	—	—			Koszta badań bakteriologiczn. .
		4	—	—	—	—	—	—	—			Koszta podróży
		5	—	—	—	—	—	—	—			„ „ komisji weteryn.
		6	—	—	—	—	—	—	—			Wydatki różne
	II		—	—	100.000	100.000	—	—	—			Orzeczenia rzeczoznawcze
	III	1	—	—	1.100.000	1.100.000	—	—	—			Z obrotu surowicy i szczepionki
	IV	1	—	—	3.450.000	3.450.000	—	—	—			Z obrotu medykamentów i przyrządów weteryn. (apteczki)
			—	—	500.000	500.000	—	—	—			Popularyzacja wiedzy weterynaryjnej
			10.000.000	—	14.650.000	24.650.000	—	—	—			

Rozdział	Tytuł	Pozycja	R O Z C H Ó D						U w a g i	
			w roku 1922				Ostatni budżet przewi- dywał	Zatem w r. 1922		
			Ogółem	Zasiłki państwowe	Inne zasiłki	Środki własne		więcej		mniej
12	13	14	15	16	17	18	19	20	21	22
VIII	I	1	—	—	—	—	—	—	—	
		2	5.200.000	—	—	—	—	—	—	400.000 × 13
			3.900.000	—	—	—	—	—	—	300.000 × 13
			4.550.000	—	—	—	—	—	—	350.000 × 13
			2.925.000	—	—	—	—	—	—	225.000 × 13
			2.925.000	—	—	—	—	—	—	225.000 × 13
			2.925.000	—	—	—	—	—	—	225.000 × 13
			1.560.000	10.000.000	—	19.515.000	—	—	—	120.000 × 13
		3	3.180.000	—	—	—	—	—	—	
		4	1.400.000	—	—	—	—	—	—	
		5	200.000	—	—	—	—	—	—	4 podr. po 50.000 mk.
		6	750.000	—	—	—	—	—	—	
	II	1	100.000	—	—	100.000	—	—	—	
	III	1	1.000.000	—	—	1.000.000	—	—	—	
	IV	1	3.000.000	—	—	3.000.000	—	—	—	
	V	1	500.000	—	—	500.000	—	—	—	
			34.115.000	10.000.000	—	24.115.000	—	—	—	

Rozdział	Tytuł	Pozycja	D O C H Ó D						Przedmiot		
			w roku 1923				Ostatni budżet przewi- dywał	Zatem w r. 1923			
			Zasiłki państwowe	Inne zasiłki a) Starostwa krajowego b) powiatów c) inne	Własne dochody	Ogółem		więcej	mniej		
1	2	3	4	5	6	7	8	9	10	11	
IX											Wydział Hodowli Inwentarza
	I										Hodowla koni
		1	3.000.000	b.1.000.000	—	4.000.000	—	—	—	—	Na odrodzenie włościań- kiej hodowli koni
			—	—	—	—	—	—	—	—	a) na premjowanie klaczy
			—	—	—	—	—	—	—	—	b) „ „ „ zrebiał
	II		1.500.000	b.1.500.000	—	3.000.000	—	—	—	—	Na szkoly kucia koni
		1	—	—	—	—	—	—	—	—	Pensje kierowników
		2	—	—	—	—	—	—	—	—	„ „ „ mistrza kucia koni
		3	—	—	—	—	—	—	—	—	Na wydatki rzeczowe
		4	—	—	—	—	—	—	—	—	Na stypendja dla uczniów
	III		—	—	2.000.000	2.000.000	—	—	—	—	Lotny podkuwacz koni
		1	—	—	—	—	—	—	—	—	Pensja podkuwacza
		2	—	—	—	—	—	—	—	—	Koszty podróży
		3	—	—	—	—	—	—	—	—	Narzędzia
		4	—	—	—	—	—	—	—	—	Ubezpieczenie podkuwacza
	IV		—	—	1.000.000	1.000.000	—	—	—	—	Licencjonowanie ogierów
		1	—	—	—	—	—	—	—	—	Koszta podróży komisji
		2	—	—	—	—	—	—	—	—	Druki, ogłoszenia, portorja
	V	1	—	—	—	—	—	—	—	—	Popieranie wyścigów konnych
	VI		—	—	50.000.000	50.000.000	—	—	—	—	Licytacja koni
	VII		—	—	—	—	—	—	—	—	Popieranie ogólnej hodowli koni
	VIII		—	—	—	—	—	—	—	—	Koszty podróży „ „
	IX		—	—	—	—	—	—	—	—	Inspektorat hodowli koni
		1	—	—	—	—	—	—	—	—	Pensja inspektora
		2	—	—	—	—	—	—	—	—	Koszta podróży inspektora
		3	—	—	—	—	—	—	—	—	Nieprzewidziane
			4.500.000	2.500.000	53.000.000	60.000.000	—	—	—	—	Do przeniesienia

Rozdział	Tytuł	Pozycja	R O Z C H Ó D						U w a g i		
			w roku 1922				Ostatni budżet przewi- dywał	Zatem w r. 1922			
			Ogółem	Zasilki państwowe	Inne zasilki	Środki własne		więcej		mniej	
12	13	14	15	16	17	18	19	20	21	22	
IX											
	I										
		1	—	—	—	—	—	—	—	—	
			2.500.000	2.000.000	500.000	—	—	—	—	—	
			1.500.000	1.000.000	500.000	—	—	—	—	—	
	II		—	—	—	—	—	—	—	—	
		1	750.000	—	—	—	—	—	—	—	
		2	750.000	—	—	—	—	—	—	—	
		3	500.000	1.500.000	1.500.000	—	—	—	—	—	
		4	1.000.000	—	—	—	—	—	—	—	
	III		—	—	—	—	—	—	—	—	
		1	1.690.000	—	—	1.690.000	—	—	—	—	130.000 × 13
		2	600.000	—	—	600.000	—	—	—	—	
		3	100.000	—	—	100.000	—	—	—	—	
		4	20.000	—	—	20.000	—	—	—	—	
	IV		—	—	—	—	—	—	—	—	
		1	800.000	—	—	800.000	—	—	—	—	
		2	200.000	—	—	200.000	—	—	—	—	
	V	1	500.000	—	—	500.000	—	—	—	—	
	VI		47.000.000	—	—	47.000.000	—	—	—	—	
	VII		300.000	—	—	—	—	—	—	—	
	VIII		800.000	—	—	—	—	—	—	—	4 podróże × 20.000 × 10
	IX		—	—	—	—	—	—	—	—	
		1	3.120.000	—	—	3.120.000	—	—	—	—	240.000 × 13
		2	500.000	—	—	500.000	—	—	—	—	
		3	100.000	—	—	100.000	—	—	—	—	
			62.730.000	4.500.000	2.500.000	55.730.000	—	—	—	—	

		D O C H Ó D								Przedmiot
Rozdział	Tytuł	Pozycja	w roku 1923				Ostatni budżet przewi- dywał	Zatem w r. 1923		
			Zasiłki państwowe	Inne zasiłki a) Starostwa krajowego b) powiatów c) inne	Własne dochody	Ogółem		więcej	mniej	
			1	2	3	4	5	6	7	
IX			4.500.000	2.500.000	53.000.000	60.000.000	—	—	—	Z przeniesienia
	X									Hodowla bydła rogatego.
		1	45.000.000	a 10.000.000 b 20.000.000	5.000.000	80.000.000	—	—	—	Na odrodzenie włości- skiej hodowli bydła
			—	—	—	—	—	—	—	a) Na stacje stadników
			—	—	—	—	—	—	—	b) „ premjow. „
			—	—	—	—	—	—	—	c) „ „ włośc. „ i obór
			—	—	—	—	—	—	—	d) „ kółka hodowlane
			—	—	—	—	—	—	—	e) „ koszty podróży komisji
			—	—	—	—	—	—	—	f) Udział w pensji kierownika Pom. Tow. Hod. Bydła
	XI									Mleczarstwo.
		1	—	a 2.000.000	2.000.000	4.000.000	—	—	—	Instytut i szkoła mle- czarstwa
		2	—	—	—	—	—	—	—	a) Badania chemiczno bakteriolog.
			—	—	—	—	—	—	—	b) Kursa mleczarskie
			—	—	—	—	—	—	—	c) „ kontroli mleczności
			—	—	—	—	—	—	—	d) Stypendja
			—	—	—	—	—	—	—	Pensje
			—	—	—	—	—	—	—	a) Kierownika VI kl.
			—	—	—	—	—	—	—	b) Personelu
			—	—	—	—	—	—	—	Koszta podróży
VIII	XII		—	—	—	—	—	—	—	Na urządzenie i utrzy- manie laboratorjum
		1	—	—	—	—	—	—	—	Na koszta administracyjne
		2	—	—	—	—	—	—	—	„ podniesienie mleczarstwa
		3	—	—	—	—	—	—	—	Nieprzewidziane
		4	—	—	—	—	—	—	—	Na organizację Kółek Kontroli Mleczności
	XIII									Hodowla trzody chlewnej
		1	5.000.000	a 5.000.000	—	10.000.000	—	—	—	Na stacje i premjow. knurów
		2	—	—	—	—	—	—	—	Udział w pensji kierownika Pom. Tow. Hod. Trzody
			54.500.000	39.500.000	60.000.000	154.000.000	—	—	—	Do przeniesienia

Rozdział	Tytuł	Pozycja	R O Z C H Ó D						U w a g i		
			w roku 1922				Ostatni budżet przewi- dywał	Zatem w r. 1922			
			Ogółem	Zasiłki państwowe	Inne zasiłki	Środki własne		więcej		mniej	
12	13	14	15	16	17	18	19	20	21	22	
IX			62.730.000	4.500.000	2.500.000	55.730.000	—	—	—		
	X										
		1	—	—	—	—	—	—	—		
		2	65.000.000	45.000.000	30.000.000	—	—	—	—		
			2.000.000			—	—	—	—	—	—
			2.000.000			—	—	—	—	—	—
			4.000.000			—	—	—	—	—	—
			2.000.000			—	—	—	—	—	—
			—	—	—	—	—	—	—		
			1.000.000	—	—	1.000.000	—	—	—		
	XI										
		1	—	—	—	—	—	—	—		
		2	1.000.000	—	1.000.000	—	—	—	—		
			500.000	—	500.000	—	—	—	—		
			500.000	—	500.000	—	—	—	—		
			500.000	—	—	500.000	—	—	—		
		3	4.800.000	—	—	4.800.000	—	—	—		
			3.000.000	—	—	3.000.000	—	—	—		
		4	500.000	—	—	500.000	—	—	—		
	XII										
		1	1.000.000	—	—	1.000.000	—	—	—		
		2	500.000	—	—	500.000	—	—	—		
		3	100.000	—	—	100.000	—	—	—		
		4	500.000	—	—	500.000	—	—	—		
	XIII										
		1	10.000.000	5.000.000	5.000.000	—	—	—	—		
		2	200.000	—	—	200.000	—	—	—		
			161.830.000	54.500.000	39.500.000	67.830.000	—	—	—		

D O C H Ó D										
Rozdział	Tytuł	Pozycja	w roku 1923				Ostatni budżet przewi- dywał	Zatem w r. 1923		Przedmiot
			Zasiłki państwowe	Inne zasiłki a) Starostwa krajowego b) powiatów c) inne	Własne dochody	Ogółem		więcej	mniej	
1	2	3	4	5	6	7	8	9	10	11
IX			54.500.000	39.500.000	60.000.000	154.000.000	—	—	—	Z przeniesienia . . .
	XIV									Hodowla owiec
		1	2.000.000	—	—	2.000.000	—	—	—	Na stację tryków i na rozwój hodowli owcy krajowej . . .
		2	—	—	11.000.000	11.000.000	—	—	—	Klasyfikacja owczarni . . .
		3	—	—	200.000	200.000	—	—	—	Uznawanie i kontrola owczarni czołowych . . .
		4	—	—	3.000.000	3.000.000	—	—	—	Pośrednictwo w sprzedaży ma- terjału hodowlanego . . .
		5	—	—	1.500.000	1.500.000	—	—	—	Pośrednictwo w sprzed. wełny
		6	500.000	—	250.000	750.000	—	—	—	Kursa owczarskie (stypendja) .
	XV									Inspektorat hodowli owiec
		1	—	—	—	—	—	—	—	Pensja inspektora VII kl. . . .
		2	—	—	—	—	—	—	—	„ referenta VIII kl. . . .
		3	—	—	—	—	—	—	—	Koszty poróży
VIII	XVI									Hodowla drobnego inwentarza
		1	1.000.000	—	—	1.000.000	—	—	—	Hodowla kóz
		2	500.000	—	—	500.000	—	—	—	„ królików
		3	1.000.000	—	—	1.000.000	—	—	—	„ drobiu
		4	1.000.000	—	—	1.000.000	—	—	—	Na popieranie Kólek hodowl drobnego inwentarza
	XVII									Inspektorat hodowli drobnego inw.
		1	—	—	—	—	—	—	—	Pensja instruktora
		2	—	—	—	—	—	—	—	Koszty podróży
	XVIII		2.000.000	—	—	2.000.000	—	—	—	Na oświatę hodowlaną
	XIX									Adminstr. Wydz. Hodowl.
		1	—	—	—	—	—	—	—	Naczelnik Wydziału V. kl. . . .
		2	—	—	—	—	—	—	—	Zastępca Naczelnika VI. kl. . . .
		3	—	—	—	—	—	—	—	Referent I, VII kl.
		4	—	—	—	—	—	—	—	Referent II, VIII kl.
		5	—	—	—	—	—	—	—	Sekretarz starszy IX kl.
		6	—	—	—	—	—	—	—	2 sekretarzy
		7	—	—	—	—	—	—	—	Siły pomocnicze
		8	—	—	—	—	—	—	—	Koszta podróży
			62.500.000	39.500.000	75.950.000	177.950.000	—	—	—	Do przeniesienia

Rozdział	Tytuł	Pozycja	R O Z C H Ó D						U w a g i		
			w roku 1922				Ostatni budżet przewi- dywał	Zatem w r. 1922			
			Ogółem	Zasiłki państwowe	Inne zasiłki	Środki własne		więcej		mniej	
12	13	14	15	16	17	18	19	20	21	22	
IX			161.830.000	54.500.000	39.500.000	67.830.000					
	XIV										
		1	2.000.000	2.000.000	—	—	—	—	—	—	
		2	5.500.000	—	—	5.500.000	—	—	—	—	
		3	200.000	—	—	200.000	—	—	—	—	
		4	1.500.000	—	—	1.500.000	—	—	—	—	
		5	750.000	—	—	750.000	—	—	—	—	
		6	750.000	500.000	—	250.000	—	—	—	—	
	XV										
		1	4.160.000	—	—	4.160.000	—	—	—	320.000 × 13	
		2	2.925.000	—	—	2.925.000	—	—	—	225.000 × 13	
		3	500.000	—	—	500.000	—	—	—	—	
VIII	XVI										
		1	1.000.000	1.000.000	—	—	—	—	—	—	
		2	500.000	500.000	—	—	—	—	—	—	
		3	1.000.000	1.000.000	—	—	—	—	—	—	
		4	1.000.000	1.000.000	—	—	—	—	—	—	
	XVII										
		1	3.900.000	—	—	3.900.000	—	—	—	300.000 × 13	
		2	400.000	—	—	400.000	—	—	—	20 podr. × 20.000 mk.	
	XVIII		2.000.000	2.000.000	—	—	—	—	—	—	
	XIX										
		1	6.000.000	—	—	6.000.000	—	—	—	—	
		2	4.500.000	—	—	4.500.000	—	—	—	—	
		3	3.600.000	—	—	3.600.000	—	—	—	—	
		4	3.000.000	—	—	3.000.000	—	—	—	—	
		5	2.400.000	—	—	2.400.000	—	—	—	—	
		6	4.200.000	—	—	4.200.000	—	—	—	—	
		7	3.000.000	—	—	3.000.000	—	—	—	—	
		8	1.200.000	—	—	1.200.000	—	—	—	—	
			217.815.000	62.500.000	39.500.000	115.815.000	—	—	—	—	

Rozdział	Tytuł	Pozycja	D O C H Ó D						Przedmiot		
			w roku 1923				Ostatni budżet przewi- dywał	Zatem w r. 1923			
			Zasiłki państwowe	Inne zasiłki a) Starostwa krajowego b) powiatów c) inne	Własne dochody	Ogółem		więcej	mniej		
1	2	3	4	5	6	7	8	9	10	11	
IX			62.500.000	39.500.000	75.950.000	177.950.000	—	—	—	—	Z przeniesienia
	XX		—	—	—	—	—	—	—	—	Inspektorat hodowl. w Tczewie
		1	—	—	—	—	—	—	—	—	Pensja inspektora
		2	—	—	—	—	—	—	—	—	Koszta podróży
		3	—	—	—	—	—	—	—	—	Urządzenie biura inspekcji
		4	—	—	—	—	—	—	—	—	Koszta administracyjne
		5	—	—	500.000	500.000	—	—	—	—	Za kierownictwo obór niezwiązk.
		6	—	—	—	—	—	—	—	—	
	XXI		—	—	—	—	—	—	—	—	Inspektorat hodowl. w Grudziądzu
		1	—	—	—	—	—	—	—	—	Pensja inspektora
		2	—	—	—	—	—	—	—	—	Koszta podróży
		3	—	—	—	—	—	—	—	—	Urządzenie inspektoratu
		4	—	—	—	—	—	—	—	—	Koszta administracyjne
		5	—	—	500.000	500.000	—	—	—	—	Za kierownictwo obór niezwiązk.
		6	—	—	—	—	—	—	—	—	
	XXII		—	—	—	—	—	—	—	—	Inspektorat hodowl. w Toruniu
		1	—	—	—	—	—	—	—	—	Pensja instruktora
		2	—	—	—	—	—	—	—	—	Koszta podróży
		3	—	—	—	—	—	—	—	—	Urządzenie Inspektoratu
		4	—	—	—	—	—	—	—	—	Koszta administracyjne
		5	—	—	500.000	500.000	—	—	—	—	Za kierown. obór niezwiązk.
		6	—	—	—	—	—	—	—	—	
	XXIII		—	—	—	—	—	—	—	—	Inspektorat hodowl. w Chojnicach
		1	—	—	—	—	—	—	—	—	Pensja inspektora
		2	—	—	—	—	—	—	—	—	Koszta podróży
		3	—	—	—	—	—	—	—	—	Urządzenie inspektoratu
		4	—	—	—	—	—	—	—	—	Koszta administracyjne
		5	—	—	500.000	500.000	—	—	—	—	Za kierown. obór niezwiązkow.
		6	—	—	—	—	—	—	—	—	
	XXIV		—	—	—	—	—	—	—	—	Nieprzewidziane
		1	—	—	—	—	—	—	—	—	
		2	—	—	—	—	—	—	—	—	
		3	—	—	—	—	—	—	—	—	
		4	—	—	—	—	—	—	—	—	
		5	—	—	—	—	—	—	—	—	
		6	—	—	—	—	—	—	—	—	
		7	—	—	—	—	—	—	—	—	
		8	—	—	—	—	—	—	—	—	
			62.500.000	39.500.000	77.950.000	179.950.000	—	—	—	—	Razem Rozdział IX

Rozdział		R O Z C H Ó D								U w a g i
		w roku 1922				Ostatni budżet przewi- dywał	Zatem w r. 1922			
		Ogółem	Zasiłki państwowe	Inne zasiłki	Środki własne		więcej	mniej		
12	13	14	15	16	17	18	19	20	21	22
IX			217.815.000	62.500.000	39.500.000	115.815.000	—	—	—	
	XX		—	—	—	—	—	—	—	
		1	3.900.000	—	—	3.900.000	—	—	—	
		2	600.000	—	—	600.000	—	—	—	
		3	—	—	—	—	—	—	—	
		4	400.000	—	—	400.000	—	—	—	(p. budżet nadzwyczajny)
		5	250.000	—	—	250.000	—	—	—	
	XXI		—	—	—	—	—	—	—	
		1	3.900.000	—	—	390.000	—	—	—	
		2	600.000	—	—	600.000	—	—	—	
		3	—	—	—	—	—	—	—	
		4	400.000	—	—	400.000	—	—	—	(p. budżet nadzwyczajny)
		5	250.000	—	—	250.000	—	—	—	
	XXII		—	—	—	—	—	—	—	
		1	3.900.000	—	—	3.900.000	—	—	—	
		2	600.000	—	—	600.000	—	—	—	
		3	—	—	—	—	—	—	—	
		4	400.000	—	—	400.000	—	—	—	(p. budżet nadzwyczajny)
		5	250.000	—	—	250.000	—	—	—	
	XXIII		—	—	—	—	—	—	—	
		1	3.900.000	—	—	3.900.000	—	—	—	
		2	600.000	—	—	600.000	—	—	—	
		3	—	—	—	—	—	—	—	
		4	400.000	—	—	400.000	—	—	—	(p. budżet nadzwyczajny)
		5	250.000	—	—	250.000	—	—	—	
	XXIV	1	300.000	—	—	300.000	—	—	—	
			238.715.000	62.500.000	39.500.000	136.715.000	—	—	—	

Rozdział	Tytuł	Pozycja	D O C H Ó D							Przedmiot	
			w roku 1923				Ostatni budżet przewi- dywał	Zatem w r. 1923			
			Zasiłki państwowe	Inne zasiłki a) Starostwa krajowego b) powiatów c) inne	Własne dochody	Ogółem		więcej	mniej		
1	2	3	4	5	6	7	8	9	10	11	
X											Wydział Rybołówstwa
	I										Pensje
		1	—	—	—	—	—	—	—	—	Kierownik Wydziału V kl.
		2	—	—	—	—	—	—	—	—	Sekretarz „ VIII kl.
	II	1	—	—	—	—	—	—	—	—	Koszty podróży
	III		—	—	—	—	—	—	—	—	Podniesienie rybostanu wód
		1	1.400.000	—	—	1.400.000	—	—	—	—	Uruchomienie i prowadzenie 2 wylęgarni ryb łęcosiowatych
		2	1.000.000	—	2.700.000	3.700.000	—	—	—	—	Zarybienie wód węgorzem i sandaczem
	IV		2.000.000	—	—	2.000.000	—	—	—	—	Popieranie oświaty wśród rybaków
	V		—	—	—	—	—	—	—	—	Popieranie Towarzystw. ryback.
		1	1.200.000	—	—	1.200.000	—	—	—	—	Pensja instruktora
		2	5.000.000	—	—	5.000.000	—	—	—	—	Zakup materiałów zawodow. . .
		3	—	—	—	—	—	—	—	—	Koszta podróży
	VI	1	—	—	100.000	100.000	—	—	—	—	Orzeczenie rzeczoznawcze
	VII	1	—	—	—	—	—	—	—	—	Koszta podróży komisji rybackiej
			10.600.000	—	2.800.000	13.400.600	—	—	—	—	Razem Rozdział X
			—	—	20.000.000	20.000.000	—	—	—	—	Pomorska Drukarnia Rolnicza
			—	—	20.000.000	20.000.000	—	—	—	—	Czysty dochód

Rozdział	Tytuł	Pozycja	R O Z C H Ó D						U w a g i	
			w roku 1922				Ostatni budżet przewi- dywał	Zatem w r. 1922		
			Ogółem	Zasiłki państwowe	Inne zasiłki	Środki własne		więcej		mniej
12	13	14	15	16	17	18	19	20	21	22
I			140.922.401	—	—	140.922.401	—	—	—	
II			14.106.525	2.500.000	—	11.606.525	—	—	—	
III			161.894.161	82.000.000	13.000.000	66.894.161	—	—	—	
IV			33.055.000	10.000.000	—	23.055.000	—	—	—	
V			44.711.000	10.000.000	2.000.000	32.711.000	—	—	—	
VI			30.084.000	5.000.000	2.000.000	23.084.000	—	—	—	
VII			29.815.000	5.000.000	—	24.815.000	—	—	—	
VIII			34.115.000	10.000.000	—	24.115.000	—	—	—	
IX			238.715.000	62.500.000	39.500.000	136.715.000	—	—	—	
X			21.895.000	10.600.000	—	11.295.000	—	—	—	
			—	—	—	—	—	—	—	
			749.313.087	197.600.000	56.500.000	495.213.087	—	—	—	
	I		800.000.000	—	—	800.000.000	—	—	—	1) 7000% podatku nadzwyczajn.
	II		30.000.000	30.000.000	—	—	—	—	—	
	III		2.000.000	2.000.000	—	—	—	—	—	
	IV		1.000.000	1.000.000	—	—	—	—	—	
	V		2.000.000	2.000.000	—	—	—	—	—	
	VI		8.000.000	8.000.000	—	—	—	—	—	
	VII		5.000.000	5.000.000	—	—	—	—	—	
	VIII		5.000.000	5.000.000	—	—	—	—	—	
			—	—	—	—	—	—	—	(osobny budżet)
			1.602.313.087	250.600.000	56.500.000	1.295.213.087	—	—	—	

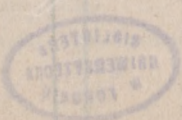


D. 518/52.

Kategoria	Lp. poz.	Nazwa	Zestawienie		w roku 1933		Lp. poz.	Nazwa
			Wydatki	Przychody	Wydatki	Przychody		
I			140 922 407	140 922 407				
II			11 806 228	11 806 228				
III			82 000 000	82 000 000				
IV			10 000 000	10 000 000				
V			10 000 000	10 000 000				
VI			5 000 000	5 000 000				
VII			5 000 000	5 000 000				
VIII			10 000 000	10 000 000				
IX			63 200 000	63 200 000				
X			10 000 000	10 000 000				
			197 600 000	197 600 000				
			300 000 000	300 000 000				
			1 000 000	1 000 000				
			2 000 000	2 000 000				
			8 000 000	8 000 000				
			8 000 000	8 000 000				
			5 000 000	5 000 000				
			5 000 000	5 000 000				
			1 500 000 000	1 500 000 000				

Biblioteka Główna UMK

 300045309456



Biblioteka Główna UMK



300045309456