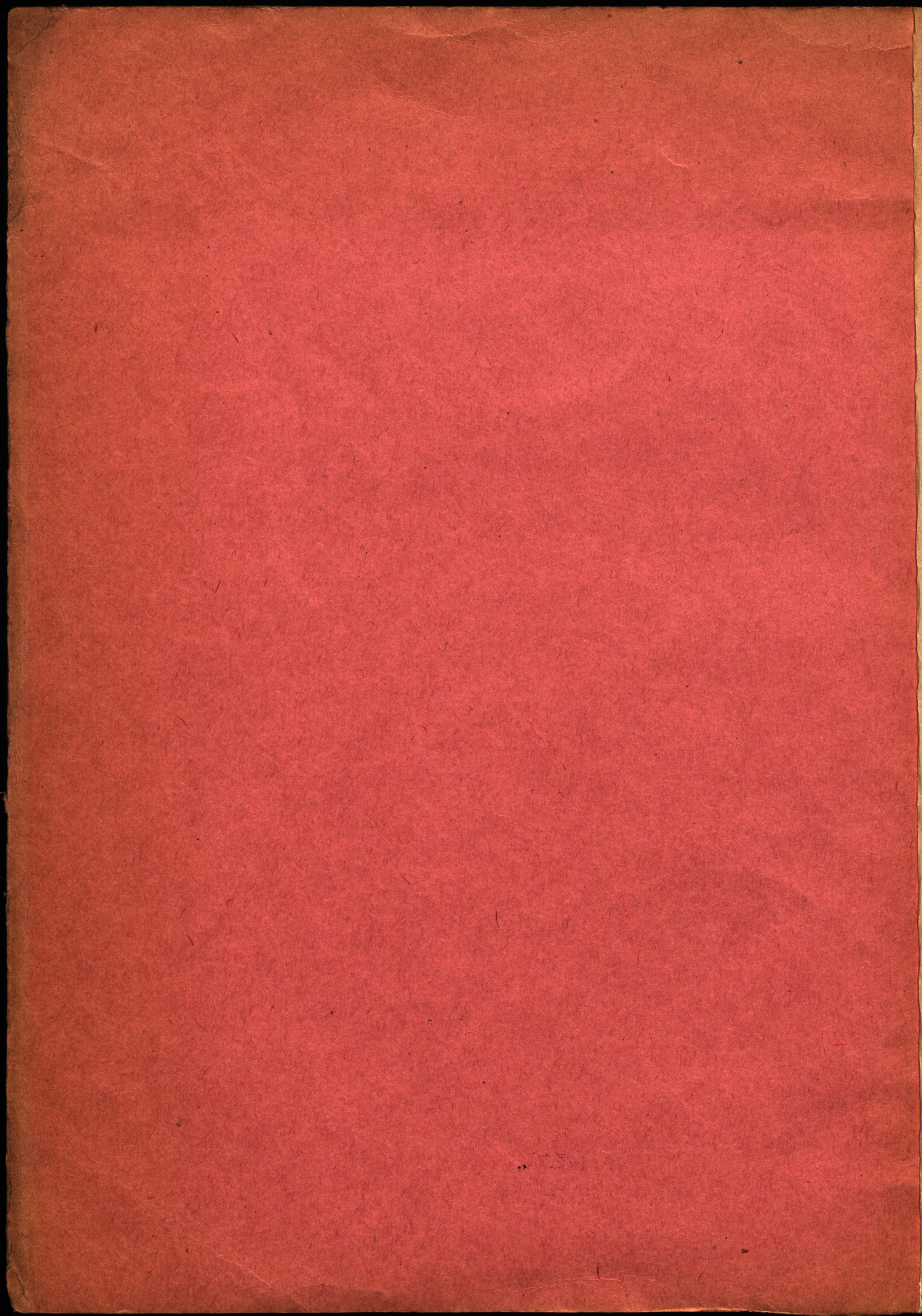


045201 / 1924

III

1166

B U D Ż E T
POMORSKIEJ IZBY ROLNICZEJ
w TORUNIU
na rok 1924.



1166

015201



III

Klasyfikacja	Subwencje		Własne docho- dy	Razem Mk. pol.	Złote polskie	PRZEDMIOT
	Państwowe	Powiatowe i inne				
I						<u>A. BUDŻET ZWYCZAJNY.</u>
I						<u>I. Główna Administracja</u>
I						<u>Podatki na Izbę Rolniczą</u>
			285312	2.853.120.000	285312	3% od czystego dochodu, podle- gajacemu podatkowi gruntowemu
						Koszty ściągania podatków
						Na dewaluację wpływów i podatków
II						<u>Procenty:</u>
			2000	20.000.000	2000	Z papierów procent., <u>akcji</u> i hip.
			3000	30.000.000	3000	(Subwenc. od organ. hand. i przem.)
			1500	15.000.000	1500	Od sum umieszczonych w Bankach i od osób trzecich
						Procenty Min. Skarbu i Instyt. rządowym od pożyczek i udziela- nych kredytów
						Procenty, prowizje i portorja banków
III						<u>Amortyzacja i spłata długów</u>
						Amortyzacja (pokrycie) deficytu budżetu na 1923 rok
IV			500	5.000.000	500	Nieprzewidziane (dochody i roz- chody)
			292.312	2.923.120.000	292312	Do przeniesienia

Mk. pol.	Ogółem		Subwencje		Z własnych funduszów
	Złote polskie	Państwowe i inne	Państwowe i inne	Powiatowe i inne	

U w a g i

I

Uwaga 1.
Pobory urzędników z d. 30.VI.23.

Uwaga 2.
kurs złotego pol. = 10.000 mk.

I

1

2

3

50.000.000

3000

3000

1½ % od 200.000 złotych

250.000.000

25000

25000

10 % " 250.000 "

II

1

2

3

4

30.000.000

3000

3000

6 % od 500.000.000

20.000.000

2000

2000

III

1

2

180.000.000

18000

19000

Przewiduje się około 5.000.000.000 mk. deficytu na 1923 rok, co podług obecnego kursu 300.000 mk. wyniesie około 18.000 złotych.

IV

1

15.000.000

1500

1500

525.000.000

52500

52500



Przychód 1923

Klasyfikacja	Subwencje		Własne docho- dy	R a z e m Mk. pol.	Złote polskie	PRZEDMIOT
	Państwowe	Powiatowe i inne				
I						<u>A. BUDŻET ZWYCZAJNY.</u>
						<u>I. Główna Administracja</u>
I			285312	2.853.120.000	285312	<u>Podatki na Izbę Rolniczą</u>
						3% od czystego dochodu, podle- gajacemu podatkowi gruntowemu
						Koszty ściągania podatków
						Na dewaluację wpływów i podatków
II						<u>Procenty:</u>
			2000	20.000.000	2000	Z papierów procent., <u>akcji</u> i hip.
			3000	30.000.000	3000	(Subwenc. od organ. hand. i przem.)
			1500	15.000.000	1500	Od sum umieszczonych w Bankach i od osób trzecich
						Procenty Min. Skarbu i Instyt. rządowym od pożyczek i udziela- nych kredytów
						Procenty, prowizje i portorja banków
III						<u>Amortyzacja i spłata długów.</u>
						Amortyzacja (pokrycie) deficytu budżetu na 1923 rok
IV			500	5.000.000	500	Nieprzewidziane (dochody i roz- chody)
			292.312	2.923.120.000	292312	Do przeniesienia

Uwaga 1.

Pobory urzędników z d. 30.VI.23.

Uwaga 2.

kurs złotego pol. = 10.000 mk.

I

I

1

2

3

50.000.000

3000

3000

1½ % od 200.000⁰ złotych

250.000.000

25000

25000

10 % " 250.000 . "

II

1

2

3

4

30.000.000

3000

3000

6 % od 500.000.000

20.000.000

2000

2000

III

1

2

180.000.000

18000

19000

Przewiduje się około 5.000.000.000 mk. deficytu na 1923 rok, co podług obecnego kursu 300.000 mk. wyniesie około 18.000 złotych.

IV

1

15.000.000

1500

1500

525.000.000

52500

52500



I V

1

Prezydent Izby

Odszkodowanie funkcyjne i reprezentacyjne

VI 1

Dyrektor Izby, pobory (V.kl.)

VII

1

Przedstawicielstwo w Warszawie

Wydatki osobiste

2

" rzeczowe

3

Koszty podróży

VIII

1

Syndyk Izby.

Honorarium syndyka

2

Inne koszty za porady i koszty sądowe

IX 1

Centralny Zarząd. (C.Z.)

a) Naczelnik Wydziału

b) Sekretarz I.

c) " II. (vacat)

d) Pomocnik sekretarza

(Kancelarja)

a) Kierownik Kancelarji

b) Pomocnik (Registrator) starszy

c) " " II.

d) " " III.

e) Stenotypistki

f) Telefonistka

2

		525.000.000	52.500		52.500	
1	V					
		1	78.000.000	7.800	7.800	6.000.000 x 13
	VI	1	56.500.000	5.650	5.650	4.350.000 x 13
	VII					(położona kosztów ogólnych)
		1	53.300.000	5.330	5.330	/((7.000.000 + 1.200.000) x 13/ : 2
		2	10.000.000	1.000	1.000	renumeracja ryczałt. 20.000.000 : 2
		3	3.000.000	300	300	(500.000 x 12 podw.) : 2
	VIII					
		1	3.600.000	360	360	300.000 x 12
		2	3.000.000	300	300	
	IX	1				
			33.800.000	3.380	3.380	2.600.000 x 13
			18.200.000	1.820	1.820	1.400.000 x 13
			10.800.000	1.080	1.080	800.000 x 13
		2				
			18.200.000	1.820	1.820	1.400.000 x 13
			10.400.000	1.040	1.040	800.000 x 13
			9.100.000	910	910	700.000 x 13
			9.100.000	910	910	700.000 x 13
			39.000.000	3.900	3.900	600.000 x 13 x 5
			7.800.000	780	780	600.000 x 13
			<u>888.800.000</u>	<u>88.880</u>	<u>88.800</u>	

I IX 3

Biuro Rachuby:

- a) Kierownik biura VII.kl.
- b) Sekretarz I.
- c) " II.

" 4

Buchalterja i Kasa

- a) Kierownik buchalterji VI.kl.
- b) Książkowy I.
- c) " II.
- d) " III.
- e) " IV.
- f) " V.

" 5

- g) Kasjer
- h) Siła pomocnicza dla Kasy
- i) Na manko dla Kasjera

Funkcjonariusze niżsi

- a) 2 szoferów
- b) djety dla szoferów i umundurow.
- c) 2 woźnych
- d) posługaczka
- e) 2 kurjerów

6

Siły pomocnicze (ad hoc angażow.)

X

1

Fundusze do dyspozycji:

Prezydenta Izby

2

Zarządu

XI 1

Rewizja rocznego rachunku

		888.800.000	88.880	88.880	
I	IX	3			
		31.200.000	3.120	3.120	2.400.000 x 13
		16.900.000	1.690	1.690	1.300.000 x 13
		15.600.000	1.560	1.560	1.200.000 x 13
		4			
		34.970.000	3.497	3.497	2.690.000 x 13
		15.340.000	1.534	1.534	1.180.000 x 13
		12.350.000	1.235	1.235	950.000 x 13
		10.140.000	1.014	1.014	780.000 x 13
		10.140.000	1.014	1.014	780.000 x 13
		10.140.000	1.014	1.014	780.000 x 13
		21.450.000	2.145	2.145	1.650.000 x 13
		10.140.000	1.014	1.014	780.000 x 13
		100.000	10	10	
		5			
		26.000.000	2.600	2.600	1.000.000 x 13 x 2
		11.720.000	1.172	1.172	(26.000 x 5 x 5000 x 30) x 2 x 12
		26.000.000	2.600	2.600	2.500.000 x 2 (umundarowanie) 1.000.000 x 13 x 2
		5.200.000	520	520	400.000 x 13
		7.800.000	780	780	300.000 x 13 x 2
		6			
		6.000.000	600	600	
		X			
		1	2.000.000	200	200
		2	2.000.000	200	200
		XI			
		1	3.000.000	300	300
			1.166.990.000	116699	116699

I XIII

1
2
3
4
5
6
7
8
9

Utrzymanie biura. (Wydatki rzed
 Uzupełnienie i konserw. urzędzenia
 " biblioteki
 Materiały piśmienne, książki, druki
 formularze itp.
 Ogłoszenia i prenumerata pism
 Telegramy i portorja
 Telefony
 Opał i światło
 Czyszczenie biur
 Nieprzewidziane

XIII

1
2
3
4
5
6

Koszta podróży
 Prezydenta Izby
 Członków Zarządu
 " Izby
 " Komisji budż.-i kasow.-re
 Urzędników głównej administracji
 Innych

XIV

1
2

G a r a ż
 Zakup inwentarza
 Utrzymanie samochodów

XV

Dzierżawa i utrzymanie gmachów
i pomieszczeń Izby

		1.166.990.000	116.699		116.699	
I	XII					
	1	15.000.000	1.500		1.500	
	2	15.000.000	1.500		1.500	
	3	30.000.000	3.000		3.000	
	4	4.000.000	400		400	
	5	10.000.000	1.000		1.000	
	6	10.000.000	1.000		1.000	
	7	60.000.000	6.000		6.000	600 ctr.koksu, 800 ctr.węgla, 10 mtr.drzewa
	8	600.000	60		60	60.000 miesięcznie x 12
	9	3.000.000	300		300	
	XIII					
	1	10.000.000	1.000		1.000	400.000 x 25 podw.
	2	5.000.000	500		500	250.000 x 4 " x 5.
	3	20.000.000	2.000		2.000	200.000 x 3 " x 50
	4	600.000	60		60	150.000 x 4 " (tylko 1 członka pozamiejsc.)
	5	20.000.000	2.000		2.000	320.000 x 5 " x 12
	6	2.400.000	240		240	240.000 x 10
	XIV					
	1	20.000.000	2.000		2.000	
	2	40.000.000	4.000		4.000	
	XV					
	1	20.000.000	2.000		2.000	
		1.452.590.000	145.259		145.259	

292.312 2.923.120.000 292312

Z przeniesienia

I XVI

1

Ciężary i opłaty
Na fundusz kasy emerytalnej dla
urzędników

2

Opłaty na zabezpieczenie od ka-
lectwa, do kasy chorych i do
kas ubezpieczeniowych.

3

Zapomogi dla wdów i sierot po
urzędnikach

4

Ubezpieczenie urzędników prywatn.

5

Opłaty stemplowe

XVII

1

Ubezpieczenia.
Asekuracja gmachu Izby, materiałów
budowlanych i instalacyjnych

2

Asekuracja urządzenia wewnętrzne
Izby od ognia i od włamania

3

Asekuracja od wypadków, odpowie-
dzialności cywilnej i od rabunku

4

Na pokrycie funduszu asekuracyjne
go 1/3 części własnego ryzyka

XVIII 1

200

2.000.000

200

Nieruchomość Izby, Bydgoska 56.

292.512 2.925.120.000 292.512

Razem Rozdział I.

1.452.590.000 145.259

145.259

I XVI

1 15.000.000 1.500 1.500 15% od pensji roczn.urzēdn.etat

2 60.000.000 6.000 6.000

3 10.000.000 1.000 1.000

4 20.000.000 2.000 2.000

5 2.000.000 200 200

XVII

1 500.000 50 50

2 800.000 60 60

3 1.000.000 100 100

4 10.000.000 1.000 1.000

XVIII 1 1.000.000 100 100

1.572.690.000 157.269 157.269

11.
II

II. Wydział Prawno-Ekonomiczny.

I

Pensje:

1
2
3
4
5
6

Naczelnik Wydziału
Starszy referent
Referent
" II.
Sekretarz (vacat)
Biuralistka "

II

Koszty podróży

1
2

Naczelnika Wydziału i urzędników
Komisji Adm. Prawnej i Ekonomiczn.

III 1

Opłaty stemplowe, (wekslowe, od umów)
koszty sądowe

IV

Statystyka rolna

1

300

3.000.000

300

Na prace statystyczne, tyczące się
produkcji rolnej

V

Odznaczenie robotników rolnych

300

3.000.000

300

Razem Rozdział II.

II

I

1	46.800.000	4.680		4.680	3.600.000 x 13
2	28.600.000	2.860		2.860	2.200.000 x 13
3	24.400.000	2.440		2.440	1.960.000 x 13
4	13.000.000	1.300		1.300	1.000.000 x 13
5	-	-			
6	-	-			

II

1	3.000.000	300		300	300.000 x 10 podw.
2	1.000.000	100		100	200.000 x 5 *

III

1	5.000.000	500		500	
---	-----------	-----	--	-----	--

IV

1	3.000.000	300	300		
---	-----------	-----	-----	--	--

V

1	2.000.000	200		200	
---	-----------	-----	--	-----	--

	126.800.000	12.680	300		12.380
--	-------------	--------	-----	--	--------

III. Wydział Oświaty Rolniczej

Pensje:

Naczelnika Wydziału
Referent szkolny
Sekretarz (-ka) (vacat)

Koszty podróży

Naczelnika i przewodniczącą Wydziału
Komisji oświatowej

Nieprzewidziane wydatki

I					
	1				
	2				
	3				
II					
	1				
	2				
III	1				
IV	1	200	2.000.000	200	Pomoc naukowa, służąca wszystkim szkołom
V		5370	53.700.000	5370	<u>Organizacje rolnicze</u> (Kółka Rolnicze)
	1				<u>Pensje</u> a) Kierownika biura b) Instruktora
	2				Koszty podróży instruktora
	3				Zasiłki dla Kółek rolniczych
	4				Składka członkowska Izby do pol- skich organizacji rolniczych
	5	150	1.500.000	150	Kursy rolnicze
		5720	57.200.000	5720	Do przeniesienia

III

I

1	40.300.000	4.030		4.030	3.100.000 x 13
2	20.800.000	2.080		2.080	1.600.000 x 13
3					

II

1	6.000.000	600		600	300.000 x 30 par
2	1.000.000	100		100	500.000 x 2 "

III

	1.000.000	100		100	
--	-----------	-----	--	-----	--

IV 1

	2.000.000	200	200		
--	-----------	-----	-----	--	--

V

1	20.800.000	2.080	}		1.600.000 x 13
	16.900.000	1.690			
			5370		
2	6.000.000	600	}		350.000 x 2 x 12
3	10.000.000	1.000			
4	2.000.000	200			
5	1.500.000	150	150		

	128.300.000	12.830	5720	7.110	
--	-------------	--------	------	-------	--

	5720		57.200.000	5720	Z przeniesienia
VI	1500	850	23.500.000	2350	<u>Szkoła rolnicza w Brodnicy</u>
1					Pensja nauczycieli
2					Koszty adm'nistracyjne, wyd.rzecz.
3					Pomoce naukowe
4					Nieprzewidziane
VII	1500	1400	29.000.000	2900	<u>Szkoła rolnicza w Kowalewie</u>
1					Pensja nauczycieli
2					Koszty administrac., wydat.rzecz.
3					Pomoce naukowe
4					Nieprzewidziane
5		2750	27.500.000	2750	Gospodarstwo szkolne
VIII	1500	500	20.000.000	2000	<u>Szkoła rolnicza w Świeciu</u>
1					Pensja nauczycieli
2					Koszty administrac., wydat.rzecz.
3					Pomoce naukowe
4					Nieprzewidziane
5	1500	500	20.000.000	2000	<u>(Szkoła niemiecka)</u>
6					Pensja nauczycieli
7					Koszty administrac., wydatki rzecz.
8					Pomoce naukowe
					Nieprzewidziane
IX	1500	750	22.500.000	2250	<u>Szkoła rolnicza w Kościerzynie</u>
1					Pensja nauczycieli
2					Koszty administrac., wydat.rzecz.
3					Pomoce naukowe
4					Nieprzewidziane
	13220	6750	199.700.000	19970	Do przeniesienia

138,300,000	12,830	5220	7110
44,350,000	4,435	} 1500	5225
19,300,000	1,930		
2,600,000	260		
1,000,000	100		
41,880,000	4,188	} 1500	7473
16,750,000	1,675		
2,600,000	260		
1,000,000	100		
27,500,000	2,750		
60,320,000	6,032	} 1500	7697
27,050,000	2,705		
3,600,000	360		
1,000,000	100		
59,860,000	3,986	} 1500	1441
15,950,000	1,595		
2,600,000	260		
1,000,000	100		
43,470,000	4,347	} 1500	4802
15,950,000	1,595		
2,600,000	260		
1,000,000	100		
499,680,000	49,068	15220	36748

additionally budgeted

ditto

ditto

ditto

ditto

III	13220	6750	199.700.000	19.970	Z przeniesienia
X	1500	1150	26.500.000	2.650	<u>Szkoła rolnicza w Skórczu</u>
	1				Pensje nauczycieli
	2				Koszty administrac., wydat. rzecz.
	3				Pomoc naukowe
	4				Nieprzewidziane
	5	1400	14.000.000	1.400	Gospodarstwo szkolne
XI	1500	1000	25.000.000	2.500	<u>Szkoła rolnicza w Chojnicach</u>
	1				Pensje nauczycieli
	2				Koszty administrac., wydat. rzecz.
	3				Pomoc naukowe
	4				Nieprzewidziane
XII	1500	700	22.000.000	2.200	<u>Szkoła rolnicza w Wejherowie</u>
	1				Pensje nauczycieli
	2				Koszty administracyjne
	3				Pomoc naukowe
	4				Nieprzewidziane
XIII	1500	130	19.800.000	1.980	<u>Szkoła rolnicza w Byszwałdzie</u>
	1				Pensje nauczycieli
	2				Koszty administ., wydatki rzecz.
	3				Pomoc naukowe
	4				Nieprzewidziane
	5	10000	100.000.000	10.000	Gospodarstwo szkolne
XIV	1500	750	22.500.000	2.250	<u>Szkoła rolnicza w Toruniu</u>
	1				Pensje nauczycieli
	2				Koszty administ., wydatki r.
	3				Pomoc naukowe
	4				Nieprzewidziane
	20720	22230	429.500.000	42.950	Do przebieg.

XII

499.680.000 49.968 13200 35.748

X

1	40.270.000	4.027)		
2	17.100.000	1.710)		
3	2.600.000	260)	1500	4.597 (oddzielny budżet)
4	1.000.000	100)		
5	14.000.000	1.400)		1.400

XI

1	39.860.000	3.986)		
2	16.900.000	1.690)		
3	2.600.000	260)	1500	4.536 dto.
4	1.000.000	100)		

XII

1	41.070.000	4.107)		
2	20.400.000	2.040)		
3	2.600.000	260)	1500	5.007 dto.
4	1.000.000	100)		

XIII

1	29.270.000	2.927)		
2	34.500.000	3.450)		
3	2.600.000	260)	1500	5.257 dto.
4	1.000.000	100)		
5	100.000.000	10.000)		10.000

XIV

1	41.080.000	4.108)		
2	12.400.000	1.240)		
3	2.600.000	260)	1500	4.208 dto.
4	1.000.000	100)		

924.530.000 92.453 20720 71.733

III	20720	22230	429.500.000	42950	Z przeniesienia
XV	1500	900	24.000.000	2400	<u>Szkoła gospodar. dom. w Kowalewie</u>
1					Pensje nauczycieli
2					Koszty administr., wydatki rzecz.
3					Pomoc naukowe
4					Nieprzewidziane
5		7500	75.000.000	7500	Internat szkoły
6		600	6.000.000	600	Gospodarstwo szkolne
XVI		7000	70.000.000	7000	<u>Urzędowy organ P.I.R. "Kłosy"</u>
1					Pensja redaktora
2					Honoraria autorskie
3					Koszty wydawnictwa
	<u>22220</u>	<u>38230</u>	<u>604.500.000</u>	<u>60450</u>	<u>Razem Rozdział III.</u>

III	XV	924.530.000	92453	80720	71733
	1	68.210.000	6821	}	
	2	34.900.000	3490		
	3	2.600.000	260		
	4	1.000.000	100		
	5	85.000.000	8500	1500	9171
	6	6.000.000	600		600

(oddzielny budżet)

I I

	1	20.800.000	2080	2080
	2	1.400.000	140	140
	3	65.000.000	6500	6500

26 września á 2.500.000 (dwutyg.)

1.209.440.000	120944	22220	98724
---------------	--------	-------	-------

III. Wydział Rolny.

I					Pensje:
	1				Naczelnika Wydziału V kl.
	2				Referenta VI kl.
	3				Sekretarza (vacat)
II					<u>Koszty podróży.</u>
	1				Urzędników Wydziału
	2				Komisji rolnej
III					<u>Propaganda wiedzy rolniczej.</u>
	1				Zaprowadzenie i utrzymanie poleto- doświadczalnych na całym Pomorzu
	2	360	3.600.000	360	Przejmowanie gospodarstw włościańc.
IV	1	500	5.000.000	500	<u>Wystawy rolnicze.</u>
V		100	1.000.000	100	Orzeczenia rzeczoznawcze
VI		50	500.000	50	Nieprzewidziane
VII		12000	120.000.000	12.000	<u>Gospodar. wzorowe i dośw. -Dziwierzno</u>
		<u>560</u>	<u>130.000.000</u>	<u>13.010</u>	<u>Razem Rozdział IV.</u>

IV

I

1	36.400.000	3640		3640	2.800.000 x 13
2	24.570.000	2457		2457	1.890.000 x 13
3					

II

1	2.000.000	280		280	60.000 x 30 podr. 80000 podr. 100000
2	1.200.000	120		120	120.000 x 8 szt x 3 podr.

III

1	10.000.000	1000		1000	
2	3.500.000	350	340		

IV

	10.000.000	1000	500	500	
--	------------	------	-----	-----	--

V

	500.000	50		50	
--	---------	----	--	----	--

VI

	1.000.000	100		100	
--	-----------	-----	--	-----	--

VII

(oddzielny budżet)

	90.070.000	9000	860	8140	
--	------------	------	-----	------	--

V. Wydział Nasienny.Pensje:

I

1

Naczelnika Wydziału (um. Wydz. II)

2

Kierownika "

3

Sekretarza (-ki)

II

Koszty podróży.

1

Koszty podróży uznaw. zbóż i ziemni

2

" " Naczelnika Wydziału

3

" " urzędników

4

" " komisji nasiennej

5

" " del. Sekc. C. dla sprza

III

1

Analizy nasion uznawanych

IV

1

50

500.000

50

Orzeczenia rozpoznawcze

V

Doświadczenia i utwo

1

100

1.000.000

100

Doświadczenia z orygo-odmianami
roślin na całym Pomorzu

2

75

750.000

75

Doświadczenia w maj. Izby «Dzielnice

VI

Uznawania

1

4000

40.000.000

4000

Z uznawania zbóż

2

1200

12.000.000

1200

" ziemni i innych ziemniaków

VII

1

Wydatki rzeczowe: naczyń, półk. przybor

VIII

50

500.000

50.

Nieprzewidziane dochod. i wydat.

100

5375

54.750.000

5.475

Razem Rozdział V.

I

1					
2	20.020.000	2002		2002	1.540.000 x 13
3	10.010.000	1001		1001	770.000 x 13

II

1	10.000.000	1000		1000	200.000 x 50 podr.
2	2.000.000	200		200	200.000 x 10 "
3	2.000.000	200		200	200.000 x 10 "
4	1.500.000	150		150	50 podr. (osób i dni) x 5 os. 12
5	500.000	50		50	

III

1	4.000.000	400		400	(stacji doświadczalnej)
---	-----------	-----	--	-----	-------------------------

IV

1	500.000	50		50	
---	---------	----	--	----	--

V

1					
1	4.000.000	400	100	300	
2	6.500.000	650		650	1) ze sprzedanych ziemiopłodów

VI

1					2000 ha á 2 zlot. pol.
2					600 " " 2 " "

VII

1	1.500.000	150		150	
---	-----------	-----	--	-----	--

VIII

1	1.000.000	100		100	
---	-----------	-----	--	-----	--

63.830.000 8353 100 6253

VI. Wydział Ogrodniczy.Pensje:

Kierownika Wydziału
Referenta-ogrodnika
Instruktora-ogrodnika

Koszty podróży

Urzędników i prelegentów

I					
	1				
	2				
	3				
II					
	1				
III	1		240	2.400.000	240 Nadzór nad ogrodami prywatnymi
	2		400	4.000.000	400 Urządzenia i porady
IV		300	200	5.000.000	500 Wystawy ogrodnicze
V					Wydatki rzeczowe, narzędzia ogrodn. itp.
VI		200		2.000.000	200 <u>Popieranie pszczelnictwa</u>
VII			50	500.000	50 Nieprzewidziane dochody i rozchody
VIII			6000	60.000.000	6000 <u>Szkółki drzew "Łysomice"</u>

500

6890

73.900.000

7390

Razem Rozdział VI.

I						
	1	27.560.000	2756		2756	2.120.000 x 13
	2	26.650.000	2665		2665	2.050.000 x 13
	3	20.800.000	2080		2080	1.600.000 x 13
II						
	1	7.200.000	720		720	120 dni á 60.000
III						
	1	1.200.000	120		120	
	2					
IV						
		6.000.000	600	300	300	
V						
		1.000.000	100		100	
VI						
		2.000.000	200	200	-	
VII						
		1.000.000	100		100	
VIII						
		56.000.000	5600		5600	(oddzielny budzet)
		149.410.000	14441	500	14441	

I

1

2

3

4

5

6

7

II

1

2

3

III

1

2

3

4

IV

1

2

3

4

5

6

7

V

VI

1.000

10.000.000

1.000

1.000

28.000

290.000.000

29.000

VII. Wydział Leśnictwa.Pensje:

Naczelnika Wydziału V.kl.

2 starszych referentów VII.kl.

Mierniczy I VIII "

* II

Rysownik

Sekretarz (-ka)

Pomocnik (goniec)

Koszty podróży

1.400 14.000.000 1.400 Naczelnika Wydziału

3.000 30.000.000 3.000 Urzędników

Komisji leśnej

Wydatki rzeczowe

Materiały piśm. i rys.-druki, form.

Uzupełnienie instrumentów miern.

200 2.000.000 200 Ogłoszenia, pisma fachowe

50 500.000 50 Nieprzewidziane

6.200 62.000.000 6.200 Za administrację lasów

10.000 100.000.000 10.000 * urządzenie lasów

300 3.000.000 300 * jednorazowe inspekcje

300 3.000.000 300 * szacunki i obliczenia

5.500 55.000.000 5.500 * pośrednictwo w sprzedaży drze-
wa i nasion

50 500.000 50 * szacowanie pożarów leśnych

1.000 10.000.000 1.000 * druki leśne

Zalesienie nieużytków włościańsk.1.000 10.000.000 1.000 Propaganda wiedzy leśn. i założ.
5 szkółekRazem Rozdział VII.

VII

I

1	41.600.000	4.160	4.160	3.200.000 x 13
2	33.800.000	3.380	3.380	1.300.000 x 13 x 2
3	16.900.000	1.690	1.690	1.300.000 x 13
4	10.000.000	1.000	1.000	770.000 x 13
5	13.000.000	1.300	1.300	1.000.000 x 13
6	13.000.000	1.300	1.300	1.000.000 x 13
7	10.000.000	1.000	1.000	770.000 x 13

II

1	14.000.000	1.400	1.400	500.000 x 28 podr
2	35.000.000	3.500	3.500	350.000 x 20 * x 5
3	1.000.000	100	100	200.000 x 5 *

III

1	4.800.000	480	480	
2	8.000.000	800	800	
3	5.000.000	500	500	
4	1.000.000	100	100	

IV

1				
2				
3				
4				
5				
6				
7	10.000.000	1.000	1.000	
	5.000.000	500	500	

	10.000.000	1.000	1000	
	232.100.000	23.210	1000	22.210

VIII

VIII. Wydział Weterynaryj.

I	1	6.000	9.000	150.000.000	15.000	<u>Walka z gruźlicą bydła.</u>
	2					Pensje+
						a) Kierownika Wydziału
						b) Lekarza weterynaryj
						c) " bakterjologii
						d) Laborant
						e) Sekretarz
						f) Uprzątnie (wczyń)
	3					<u>Koszty podróży</u>
			900	9.000.000	900	a) urzędników
						b) komisji weterynaryjnej
	4					<u>Wydatki rzeczowe</u>
						a) Przyrządy i instrumenty
						b) zakup i utrzym. zwier. doświadcz.
						c) różne
	5					<u>Koszty badań bakterjologicznych</u>
II			100	1.000.000	100	Orzeczenia rzeczoznawcze
III			1.725	17.250.000	1.725	Z obrotu surowicy i szczepionek
IV						Popularyzacja wiedzy weterynaryjn.
V			3.300	33.000.000	3.300	<u>Lotny podkuwacz koni (Pokojski)</u>
		6.000	15.025	210.250.000	21.025	<u>Razem Rozdział VIII.</u>

VIII

I 1

2

33.020.000	3.302)	2.540.000 x 13
31.200.000	3.120)	2.400.000 x 13
32.500.000	3.250)	2.500.000 x 13
13.000.000	1.300)	1.000.000 x 13
13.000.000	1.300)	1.000.000 x 13
3.000.000	300)	

3

10.000.000	1.000	6000	10.272	(zwrotne)
1.000.000	100)		

4

5.000.000	500)
5.000.000	500)
1.000.000	100)

5

15.000.000	1.500)
------------	-------	---

II

500.000	50		50
---------	----	--	----

III

15.000.000	1.500		1.500
------------	-------	--	-------

IV

5.000.000	500		500
-----------	-----	--	-----

V

28.500.000	2.850		2.850
------------	-------	--	-------

211.720.000	21.172	6000	15.172
-------------	--------	------	--------

					<u>IX. Wydział hodowli inwentarza</u>	
I	3000	300	33.000.000	3500	<u>Hodowla koni.</u>	
					Na odrodzenie włościańskiej hodowli koni	
					a) na premjowanie klaczy	
					b) " " zrebiatek	
					c) koszty podróży komisji	
II					<u>Licencjonowanie ogierów</u>	
	1	1000	10.000.000	1000	Koszty podróży komisji	
	2				Druki, ogłoszenia, portorja	
III		500	5.000.000	500	<u>Popieranie wyścigów konnych</u>	
IV		40000	400.000.000	40000	<u>Licytacja koni</u>	
V					<u>Inspektorat hodowli koni</u>	
	1				Pensja inspektora (vacat)	
	2				" sekretarza	
	3				Koszty podróży	
	4				Nieprzewidziane	
VI	1	10000	120.000.000	12000	<u>Hodowla bydła rogatego</u>	
					Na odrodzenie włościańskiej hodowli bydła	
					a) na stacje stadników	
					b) " premjowanie stadników	
					c) " " włość. stad. i obór	
					d) " kółka hodowlane	
					e) " koszty podróży komisji	
	13000	2500	568.000.000	56800	Do przeniesienia	

IX

I

1

20.000.000	2000	}	3000	300
10.000.000	1000			
3.000.000	300			

II

1

8.000.000	800			800
-----------	-----	--	--	-----

2

2.000.000	200			200
-----------	-----	--	--	-----

III

5.000.000	500			500
-----------	-----	--	--	-----

IV

370.000.000	37000			37000
-------------	-------	--	--	-------

V

1

2

19.500.000	1950			1950	1.500.000 x 13
------------	------	--	--	------	----------------

3

10.000.000	1000			1000
------------	------	--	--	------

4

500.000	50			50
---------	----	--	--	----

VI

1

100.000.000	10000	}	10000	2000	3100
20.000.000	2000				
5.000.000	500				
20.000.000	2000				
6.000.000	600				

599.000.000	59900	13000	2300	44800
-------------	-------	-------	------	-------

25 stacji po 400 zlotych

IX

13000 2300 41500 568.000.000 56800

Z przeniesienia

VI 1

f) Udział w pensji kier. P.T.H.B.
g) Nieprzewidziane

VII

300 3.000.000 300 Z licytacji bydła

VIII

Kółka kontroli mlecznościa) kursa kontroli mleczn-stypendja
b) na organiz-kółek kontroli mleczn
c) nieprzewidziane

IX

2500 500 30.000.000 3000

Hodowla trzody chlewnejNa stacje i premjowanie knurów
Na popieranie włość-kółek hodowl.
zarodowej trzody chlewnej
Nieprzewidziane

X

50 500.000 50 Z licytacji trzody

XI

1 2500

15.000.000

1500 Na włościańskie stacje tryków i na
organizację włość-kół hod. owiec

2

Koszty podróży komisji

3

14000 140.000.000

14000 Klasyfikacja owczarń

4

500 5.000.000

500 Uznawanie i kontrola owczarń
czołowych

5

1000 10.000.000

1000 Pośrednictwo w sprzedaży materjału
hodowlanego

6

500

5.000.000

500 Kursa owczarskie (stypendja)

17500 2800 57350 776.500.000 77650

Do przeniesienia

IX		599.000.000	59900	13000	2300	44600
VI	1	15.000.000	1500	-	-	1500
		1.000.000	100	-	-	100
VII						
VIII	1	5.000.000	500			500
		5.000.000	500			500
		500.000	50			50
IX						
	1	30.000.000	3000			
	2	5.000.000	500	2500	500	800
	3	1.000.000	100			
X						
XI						
	1	20.000.000	2000	1500		500
	2	3.000.000	300			300
	3	70.000.000	7000			7000
	4	5.000.000	500			500
	5	7.500.000	750			750
	6	5.000.000	500	500		
		772.000.000	77200	17500	2800	56900

od Pom. Tow. H. b 1 1/2% od
 10.000.000.000
 I-XII 30 500.000

17500 2800 57350 776.500.000 77650

Z przeniesienia

IX XI 7

Pensje

- a) Kierownika hodowli owiec
- b) Inspektora " "
- c) Sekretarza

8

Koszty podróży

9

Nieprzewidziane

XII

Hodowla drobnego inwentarza

1

Hodowla kóz

2

" królików

3

" drobiu

4

Na popieranie kółek hodowli
drobnego inwentarza

5

Nieprzewidziane

XIII

Inspektorat hodowli drobiu

1

Pensja instruktora

2

Koszty podróży

XIV

Administracja Wydz. hodowli

1

Pensje:

- a) Naczelnika Wydziału
- b) Kierownika działu hodowl. włośc.
- c) Referenta (vacat)
- d) Sekretarza " "
- e) 2 biuralistki

2

Koszty podróży

3

Nieprzewidziane

17500 2800 57350 776.500.000 77650

Do przeniesienia

			772.000.000	77200	17500	2800	56900	
IX	XI	7	30.000.000	3000			3000	
			27.000.000	2700			2700	
			18.000.000	1800			1800	
		8	10.000.000	1000			1000	
		9	1.000.000	100			100	
	XII							
		1	10.000.000	1000			1000	
		2	5.000.000	500			500	
		3	10.000.000	1000			1000	
		4	5.000.000	500			500	
		5	1.000.000	100			100	
	XIII							
		1	27.000.000	2700			2700	
		3	3.000.000	300			300	
	XIV							
		1						
			44.800.000	4480			4480	3.452.000 x 13
			28.200.000	2820			2820	2.160.000 x 13
			26.000.000	2600			2600	1.000.000 x 13 x 2
		2	10.000.000	1000			1000	
		3	1.000.000	100			100	
			<hr/>					
			1.029.000.000	102.900	17500	2800	82600	

17500 2800 57350 776.500.000 77650

Z przeniesienia

IX XV

Inspekcje hodowlane

1

Inspekcja hodowlana w Tczewie

- a) Pensja instruktora do 1.IV.24
- b) Koszty administracyjne
- c) " podróży
- d) Nieprzewidziane

2

Inspekcja hodowlana w Grudziądzu

(jak w Tczewie)

3

Inspekcja hodowlana w Toruniu

- a) Koszty administracyjne
- b) " podróży
- c) Nieprzewidziane

4

Inspekcja hodowlana w Chojnicach

(jak w Tczewie)

5

Inspekcja hodowlana w Brodnicy

(jak w Toruniu)

6

Inspekcja hodowlana w Kościerzynie

(jak w Toruniu)

7

Inspekcja hodowlana w Kowalewie

(jak w Toruniu)

8

Inspekcja hodowlana w Skórczu

(jak w Toruniu)

 17500 2800 57350 776.500.000 77.650

Razem Rozdział IX.

IX XV

1.029.000 000 102.900 17500 2800 82600

1

6.500.000	650	650
3.000.000	300	300
5.000.000	500	500
500.000	50	50

2

15.000.000 1.500 1500

3

3.000.000	300	300
5.000.000	500	500
500.000	50	50

4

15.000.000 1.500 1500

5

8.500.000 850 850

6

8.500.000 850 850

7

8.500.000 850 850

8

8.500.000 850 850

1.118.500.000 111.650 17500 2800 91350

X. Wydział Rybołówstwa.

I	1					<u>Pensje:</u>
						a) Kierownika Wydziału
						b) Sekretarz (-ka) (vacat)
	2					Koszty podróży
II	1	500		5.000.000	500	Popieranie oświaty wśród rybaków i badanie wód
III		580		5.800.000	580	<u>Popieranie Towarzystw rybackich</u>
	1					Pensja instruktora
	2					Koszty podróży
	3					Zakup narzędzi do transportu zar.
IV	1		240	2.400.000	240	Orzeczenia rzeczoznawcze
V	1					Koszty podróży komisji rybackiej
		1080	240	13.200.000	1320	<u>Razem Rozdział X.</u>

X

I	1	38,350.000	3.835		3.835	2.950.000 x 13
	2	3.000.000	300		300	
II	1	8.000.000	800	500	300	
III	1	6.000.000	600	580	640	
	2	1.200.000	120			
	3	5.000.000	500			
IV	1	1.200.000	120		120	
V	1	1.000.000	100		100	
		<u>63.750.000</u>	<u>6.375</u>	<u>1080</u>	<u>5.295</u>	

I 1

XI. Stacja Doświadczalna.Pensje:

- a) Naczelnika Wydziału V.kl. (Wydz.V)
 b) Asystent
 c) Referent
 d) Wsługa
 e) Asystent II (vacat)
 f) Sekretarz "

II

Koszty administracyjne (Wydz. rzec)

- 1 Najem lokalu, świadczenia mieszkań
 2 Opał
 3 Prąd elektryczny, gaz (do światła przyrządów)
 4 Braki, wydawnictwa, książki, piśmiennictwo fachowe
 5 Zakup przyrządów i przyborów
 6 Materiały dla sporządzenia zbiorów
 7 Czyszczenie biur i pracowni

III

Doświadczalnictwo

- | | | | | | |
|---|-----|-----|-----------|-----|--------------------------------------|
| 1 | 500 | | 5.000.000 | 500 | Doświadcz. polowe na całym Pomorzu |
| 2 | | 100 | 1.000.000 | 100 | " " w maj. «Dzwierznow» |
| 3 | 100 | | 1.000.000 | 100 | Urządzenie i prowadz. stacji meteor. |

IV

Koszty podróży:

- 1 Naczelnika Wydziału
 2 Urzędników

V

Analizy i orzeczenia:

- | | | | | | |
|---|--|-------|------------|-------|---|
| 1 | | 1.050 | 10.500.000 | 1.050 | Analizy chemiczne |
| 2 | | 1.000 | 10.000.000 | 1.000 | " botaniczne |
| 3 | | 400 | 4.000.000 | 400 | Orzeczenia rzeczoznawcze, wydawa-
nie świadectw ulgowo i zarobkowo |

VI

Pokaz nasion na wystawach

VII

Nieprzewidziane

500	2.600	32.000.000	3.200
-----	-------	------------	-------

Razem Rozdział XI

XI

I 1

27.560.000	2.756		2.756	2.116.170 x 13
21.910.000	2.191		2.191	1.531.650 x 13
19.500.000	1.950		1.950	1.500.000 x 13
500.000	50		50	

II

1	2.000.000	200		200
2	10.000.000	1.000		1.000
3	5.000.000	500		500
4	1.500.000	180		180
5	5.000.000	500		500
6	1.500.000	150		150
7	2.000.000	200		200

III

1	6.000.000	600	500	100
2	6.500.000	650		650
3	3.000.000	300	100	200

IV

1	1.500.000	150		150	30 dni á 5 zlotych
2	1.500.000	150		150	30 " " 5 " "

V

1					350 prób do analizy á 3 zlot.
2					analizy nasion dla Wydz. Nacien.
3					500 analiz po 2 zlot.

VI

1.500.000	150			150
-----------	-----	--	--	-----

VII

1.000.000	100			100
-----------	-----	--	--	-----

118.270.000	11.827	600		11.827
-------------	--------	-----	--	--------

XII

XII. Wydział meljoracyjny.

I 1

Pensje:

- a) Naczelnik Wydziału V.kl.
- b) Starszy technik VII.kl.
- c) Młodszy technik VIII.*
- d) Referent (sekr.techn.) VII.kl.

II

Koszty podróży.

1
2

800 8.000.000 800
1.500 15.000.000 1.500

- a) Naczelnika Wydziału
- b) urzędników

III

1.500 15.000.000 1.500

Porady i ekspertyzy techniczne

IV

Projekty.

1
2

5.000 50.000.000 5.000
500 5.000.000 500

- Za zdjęcia i opracowanie projektów
- * kontrole projektów

V

Roboty wykonawcze

1
2
3

450 4.500.000 450
2.000 20.000.000 2.000
1.000 10.000.000 2.000

- Za ogólną kontrolę i dozór mniejszych robót
- * dozór techniczny
- * organizację i bliższe kierown. robót

VI

Wydatki rzeczowe.

1
2
3
4
5

- Materiały rysunkowe i piśmienne
- Uzupełnienie przyrządów iustrum.
- Druki i formularze
- Książki, mapy, czasopisma fachowe
- Nieprzewidziane

VII

1.100

11.000.000

1.100

Propaganda meljor.roln.i dośw.sd.

1
2

- Propaganda i odczyty
- Prowadzenie pól doświadcz. na murzaczach

1.100

12.750

138.500.000

13.850

Razem Rozdział XII.

XII

I 1

32,500.000	3.250		3.250	2.500.000 x 13
19.500.000	1.950		1.950	1.500.000 x 13
17.500.000	1.750		1.750	1.450.000 x 13
19.500.000	1.950		1.950	1.500.000 x 13

II

1	10.000.000	1.000		1.000
2	15.000.000	1.500		1.500

III

IV

- 1
- 2

V

- 1
- 2
- 3

VI

1	4.000.000	400		400
2	8.500.000	850		850
3	500.000	50		50
4	5.000.000	500		500
5	1.000.000	100		100

VII

1	1.000.000	100	100	
2	10.000.000	1.000	1000	

144.000.000	14.400	1100		13.300
-------------	--------	------	--	--------

XIII

XIII. Wydział Rachunkowości roln.

I

Penśje

- a) Naczelnika Wydziału
- b) Starszy referent
- c) " ksiązkowy
- d) kierownik grupowy
- e) 4 sily pomocnicze

II

500 5.000.000 500

Koszty podróży

III

Wydatki rzeczowe

1

Urządzenia biura

2

2 maszyny do liczenia i do pisania

3

Druki, formularze, instrukcje

4

Druk wydawnictw zapasowych

IV

1

3.750 37.500.000 3.750

Wydawnictwa handlowe (księgi gosp.

2

100 1.000.000 100

" ksiąg włościańskich

V

1

10.800 108.000.000 10.800

Wpisowe i opłaty za ksiązkowość

2

100 1.000.000 100

Opłaty za porady

VI

1

50 500.000 50

Nieprzew. dochody i rozchody

15.300 153.000.000 15.300

Razem Rozdział XIII

XIII

I

	29.250.000	2.925	2.925	2.250.000 x 13
	21.450.000	2.145	2.145	1.650.000 x 13
	12.350.000	1.235	1.235	950.000 x 13
	12.350.000	1.235	1.235	950.000 x 13
	10.140.000	1.014	1.014	780.000 x 13 od 1.VII.24

II

	5.000.000	500	500	
--	-----------	-----	-----	--

III

1	8.000.000	800	800	
2	15.000.000	1.500	1.500	
3	2.000.000	200	200	
4	5.000.000	500	500	

IV

1	30.000.000	3.000	3.000	
2	5.000.000	500	500	

V

1				w 60 majatkach (opłaty za 1 r.)
2				

VI

1	1.000.000	100	100	
---	-----------	-----	-----	--

	156.540.000	15.654	15.654	
--	-------------	--------	--------	--

I
II
1
III

1.200		12.000.000	1.200
1.200		12.000.000	1.200

B. BUDŻET NADZWYCZAJNY.

Budowa gancehu Izby
Wydział Rybołóstwa

Budowa i prowadzenie wylegarni
w Gródku

Na organiz. Wydz. Budown. wiejsk.

Z R E S T A W I E N I E .

(A. Budżet zwyczajny.)

1)	285.312	2.853.120.000	285.312	I. Główna Administracja
		72.000.000	7.200	
300		3.000.000	300	II. Wydział Prawno-Ekonomiczny
22.220	38.230	504.500.000	60.450	III. " Oświaty roln.
860	12.150	130.100.000	13.010	IV. " Rolny
100	5.375	54.750.000	5.475	V. " Nasienny
500	6.890	73.900.000	7.390	VI. " Ogrodniczy
1.000	28.000	290.000.000	29.000	VII. " Lesny
6.000	15.025	210.250.000	21.025	VIII. " Weterynarji
17.500	2.800	57.350	77.650	IX. " Hodowli inwentarza
1.080	240	13.200.000	1.320	X. " Rybołóstwa
600	2.600	32.000.000	3.200	XI. Stacja Doświadczalna
1.100	12.750	138.500.000	13.850	XII. Wydział meljoracji rolnych
	15.300	153.000.000	15.300	XIII. " książkowości roln.
51.260	2.800	486.422	540.182	
1.200		12.000.000	1.200	<u>(B. Budżet Nadzwyczajny).</u>
52.460	2.800	486.422	541.682	

I	100.000.000	10.000			10.000
II					
1	12.000.000	1.200	1.200		
III	50.000.000	5.000			5.000

	162.000.000	16.200	1.200		15.000
--	-------------	--------	-------	--	--------

	1.572.690.000	157.269			157.269	13 285.312 zlot.p. z podatkw
	126.600.000	12.680	300		12.380	
	1.209.440.000	120.944	22220		98.724	
	90.070.000	9.007	860		8.147	
	63.530.000	6.353	100		6.253	
	149.410.000	14.941	500		14.441	
	232.100.000	23.210	1000		22.210	
	211.780.000	21.172	6000		15.172	
	1.116.500.000	111.650	17500	2800	91.350	
	63.750.000	6.375	1080		5.295	
	118.270.000	11.827	600		11.227	
	144.000.000	14.400	1100		13.300	
	156.540.000	15.654			15.654	
	5.254.820.000	525.482	51260	2800	471.422	
	162.000.000	16.200	1200		15.000	
	5.416.820.000	541.482	52460	2800	486.422	

I					B. BUDŻET NADZWYCZAJNY.
II	1.200		12.000.000	1.200	Budowa gasehu Izby
	1				Wydział Rybołóstwa
III					Budowa i prowadzenie wylegarni w Gródku
					Na organiz. Wydz. Budown. wiejsk.

1.200		12.000.000	1.200
-------	--	------------	-------

Z E S T A W I E N I E .

(A. Budżet zwyczajny.)

	1)	285.312	2.853.120.000	285.312	I. Główna Administracja
			72.000.000	7.200	
300			3.000.000	300	II. Wydział Prawno-Ekonomiczny
22.220		38.230	304.500.000	60.450	III. " Oświaty roln.
860		12.150	130.100.000	13.010	IV. " Rolny
100		5.375	54.750.000	5.475	V. " Nasienny
500		6.890	73.900.000	7.390	VI. " Ogrodniczy
1.000		28.000	290.000.000	29.000	VII. " Lesny
6.000		15.025	210.250.000	21.025	VIII. " Weterynarji
17.500	2.800	57.350	776.500.000	77.650	IX. " Hodowli inwentarza
1.080		240	13.200.000	1.320	X. " Rybołóstwa
600		2.600	32.000.000	3.200	XI. Stacja Doświadczalna
1.100		12.750	138.500.000	13.850	XII. Wydział meljoracji rolnych
		15.300	153.000.000	15.300	XIII. " ksiązkowości roln.
51.260	2.800	486.422	5.404.820.000	540.182	
1.200			12.000.000	1.200	(B. Budżet Nadzwyczajny)
52.460	2.800	486.422	5.416.820.000	541.382	

Bilans 1924

Rozdział

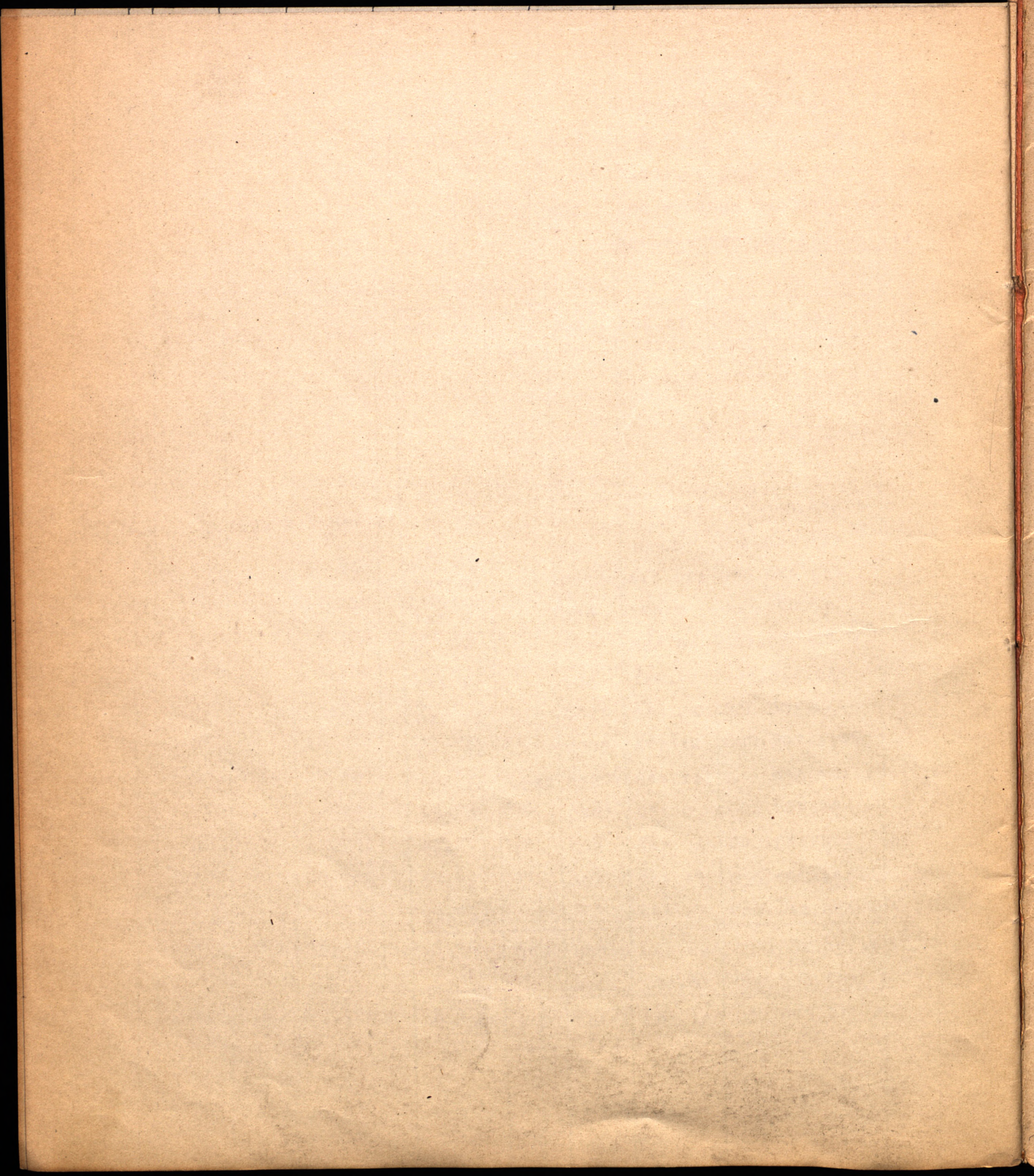
Pozycja

Mk. pol.	Ogółem		Subwencje		Z własnych funduszów
	Złote polskie	Państwowe	Powiatowe i inne		

U w a g i

I	100.000.000	10.000			10.000
II					
1	12.000.000	1.200	1.200		
III	50.000.000	5.000			5.000
	<u>162.000.000</u>	<u>16.200</u>	<u>1.200</u>		<u>15.000</u>
	1.572.690.000	157.269			157.269
	126.800.000	12.680	300		12.380
	1.209.440.000	120.944	22220		98.724
	90.070.000	9.007	860		8.147
	63.550.000	6.353	100		6.253
	149.410.000	14.941	500		14.441
	232.100.000	23.210	1000		22.210
	211.720.000	21.172	6000		15.172
	1.116.500.000	111.650	17500	2800	91.350
	63.750.000	6.375	1080		5.295
	118.270.000	11.827	600		11.227
	144.000.000	14.400	1100		13.300
	156.540.000	15.654			15.654
	<u>5.254.820.000</u>	<u>525.482</u>	<u>51260</u>	<u>2800</u>	<u>471.422</u>
	162.000.000	16.200	1200		15.000
	<u>5.416.820.000</u>	<u>541.482</u>	<u>52460</u>	<u>2800</u>	<u>486.422</u>

1) 285.312 złot.p. z podatków



Rozchód 1924

Ogółem

Subwencje

Z
własnych
fundu-
szów

Mk. pol.

Złote
polskie

Państwowe
i
inne

U w a g i



L. 518/52

Biblioteka Główna UMK



300045309445

Biblioteka Główna UMK



300045309445