

SIŁOWO KUJAWSKIE

Prenumerata
na miejscu mk.
40.000, na pro-
wincji i z od-
nośzeniem do
domu 45.000
marek

Ogłoszenia za
wiersz nonparel.
pierwsza strona
1500 m., druga i
trzecia 1200 mk.,
czwarta 8-lamo-
wa 520 mk. Ogł.
drobno po 900 m.
za wyraz, tłust.
druk, podwójnie
Najmn. ogł. 9000
mk. Dla zagran.
ceny o 200 proc.
wyższe.

Adres Redakcji i Administracji: Księgarnia Powszechna, ul. Brzeska № 4. — Redakcja i Administracja otwarta od g. 10 r. do 3 i od 5 do 6 wiecz.
Redakcja rękopisów nadesłanych nie zwraca; nadsyłane bez oznaczenia honorarium uważa za bezpłatne; prosz, by pisane były po jednej stronie. Ogłoszenia przyjmow. są do g. 12
REDAKTOR PRZYJMUJE CODZIENNIE, OPRÓCZ NIEDZIEL I ŚWIĄT, OD GODZINY 2-EJ DO 3-EJ PO POŁUDNIU. — TELEFON REDAKCJI 26. № P. K. O. 61.783.

PROGRAM WYSTAWY.

15 sierpnia

godz. 9 rano: Ekspertyza,
" 2 popoł.: uroczyste otwarcie wystawy
" 6 wiecz.: Bankiet w restauracji wy-
stawowej.

16 sierpnia

Wycieczka w okolice Czerniewic koleją,
zwiedzenie cukrowni Choceń, mączkarni Bo-
rzymie, rzeźni i młeczarni w Czerniewicach,
godz. 8 wiecz.: Odczyt w sali odczytowej.
Inż. Bogatyrów „Lotnictwo“.

17 sierpnia

godz. 2 popoł.: Konkursy hippiczne w No-
wej Wsi; specjalna kolejka wychodzi o godz. 1,
godz. 10 wiecz.: Bal w Gimnazjum Państw.

18 sierpnia

Wycieczka do Brzezia — Wieńca samo-
chodami ciężarowymi.

19 sierpnia

Konkursy Hippiczne o godz. 2-iej w No-
wej wsi, wyjazd kolejką o godz. 1-iej. Nastę-

pnie wycieczka samochodami do Brześcia Kuj.
(Cukrownia i do stacji doświadczalnej Stary
Brześć. Wracając, zwiedzenie Ceramicznych
Zakładów w Rumakach.

Szczegółowe objaśnienia o powyższym bę-
dą ogłoszone przez plakaty na terenie wy-
stawowym.

Codziennie podczas wystawy od godz. 4-iej
do 10-iej Koncert. Na placu wystawowym
cukiernia, restauracja i t. p.

Alfabetyczny Spis Wystawców na I. Kujawskiej Wystawie Rolniczo-Przemysłowej we Włocławku 15-19 sierpnia 1923 roku.

Albrecht F., Majątek ziemski, Wilkowice,
p. Czerniewice
American Engineering, Sp. A. „Wisła“ Wło-
cławek, Toruńska 20.
Bauer Eryk, Majątek ziemski, Kuźnice,
p. Czerniewice.
Bauer E., Fabryka wódek, Włocławek, Brzeska 1.
Bartoszewicz Jan, Majątek ziemski, Wiecinim,
p. Izbicę K.
Bartczak Józef, Majątek ziemski, Kłóbskie
Budy, gm. Kłóbk.
Beczkwicz S., Sklep kolonialny, Włocławek,
3 Maja 31.
Biesiekierski Józef, Majątek ziemski, Płowce,
p. Osiećciny.
Błędowski Feliks, Majątek ziemski, Pomorzany,
p. Kłodawa.
Boye Józef, Majątek ziemski, Sierzchowo,
p. Waganiec.
Bronikowski, Grodzki, Wasilewski, Sp. Ak.
Narzędzia rolnicze, Warszawa, Senator-
ska 33.
Browar i Słodownia, Włocławek.
Brzosko Bron., Majątek ziemski, Wilkowiczki,
p. Czerniewice.
Budzyński Józef, Majątek ziemski, Guźlin,
p. Brześć Kujaw.
Byszewski Antoni, Majątek ziemski, Borzy-
mowice, p. Czerniewice.
Celuloza, Włocławek.
„Clarus“, Włocławek, Szpichlerka 7—9.
Ciechocinek, Zakład Zdrojowy.
Ciechurski Ignacy, Włocławek, Stodólna 46.
Cohn L., Fabr. fajansu, Włocławek Stodólna 54.
Cukrownia, „Brześć Kujawski“.
Cukrownia „Choceń“.
Czamański Leop. i Sp. Fabr. fajansu, Wło-
cławek, Kościuszki 8.
Czaplicki Lucjan, Majątek ziemski, Jaranto-
wice, p. Czerniewice.
„Elektron“, Włocławek, Kościuszki 17.
„Ester“, Stefan Radajewski, Inowrocław ul.
Solankowa 4—5.
Frederiksen Willjam, Majątek ziemski, Wólka
Paruszevska, p. Boniewo.
Glicenstein A., Skład nasion, Włocławek,
3 Maja 10.

„Głodowo“, Browar i Słodownia, K Płasko-
wski, Głodowo, p. Lipno.
Grodzicki Kazimierz, Majątek ziemski, Soko-
łowo, p. Brześć Kujaw.
Grodzicki Włodzimierz, Majątek ziemski,
Morzyce, p. Bytoń.
Haackowa Irena, Majątek ziemski, Dębice,
p. Włocławek.
Henke Jadwiga, Majątek ziemski, Szalonki,
p. Osiećciny.
Jabłonka Jakób, Garbarnia, Włocławek, Wie-
niecka 17.
Kasprzyk Władysław, Majątek ziemski, Bielno,
poczta Czerniewice.
„Karnkowo“, Rektyfikacja i gorzelnia, Ignacy
Karnkowski; Karnkowo, poczta Lipno.
Kino H., Biuro elektrotechniczne, Włocławek,
ul. Kościuszki 5.
Klabecki Jan, Skład żelaza, Włocławek,
ul. Brzeska 8.
„Kłos“, Sp. z. O. P., Poznań, Al. Marcinkow-
skiego 2.
Kleszczyńska Paulina, Majątek ziemski, Cheł-
mica, pow. Lipnowski.
Kocent i Goździewicz, Fabr. papy, Włocławek,
Kaliska 44.
Krajoznawcze T-wo, Oddział we Włocławku.
Kronenberg L. baron, Majątek ziemski, Brzezie.
Krzymuski Henryk, Majątek ziemski, Falborz,
poczta Brześć - Kujawski.
Kujawska Fabryka Maszyn i Odlewnia, Spółka
Akcyjna, Włocławek.
Kucharski W., Spółka Akcyjna, Kraków - Pod-
górze, ul. Romanowicza 5.
Kuliński Stefan, Polowa uprawa warzyw,
Korabniki, poczta Włocławek.
Kunkiel Julusz, Majątek ziemski, Kaniewo,
poczta Boniewo.
Kwitliński Stefan, Fabryka kafli, Włocławek,
ul. Łęgska 45.
Landkowski S., Stachecki S., Biuro meljoracji
rolnych, Poznań, ul. 27 Grudnia 7.
„Len“, T-wo Akc., Toruń - Mokre, ul. Żół-
kiewskiego.
Lewandowski Jan, Włocławek, Litewska 12.
Lewiński Józef, Fabryka kamieni młyńskich,
Włocławek, Stary Rynek 6.
Makowski H., Przetwory owocowe, Kruszwica.

Makowski Ludwik, Kantor pism, Włocławek,
ul. Kościuszki.
Marcinkowski S., Wytwórnia sztucznych na-
wózów, Poznań, Pl. Działowy 11, Tel. 2528.
Margulies M., Płock.
Maślarnia parowa, Czerniewice.
Mączkarnia Udziałowa, Borzyznie, p. Czer-
niewice.
„Mieczysławów“, Szkoła Rolnicza C. T. R.,
Waty, poczta Kutno.
Mikulski Mieczysław, Majątek ziemski, Lubo-
min, poczta Boniewo.
Mirowski J., Zakład bronzowniczy, Warszawa,
S-to Krzyska 41.
Misiewicz Tadeusz, Majątek ziemski. Hodo-
wla królików, Pieleszki, poczta Chodecz.
Muchowicz Józef, Ogrodnictwo, Włocławek,
ul. Toruńska 4.
Mühsam H., Fabryka maszyn rolniczych.
Włocławek, ul. Kościuszki.
Neuman Henryk, Fabryka instrumentów opty-
cznych, Włocławek, ul. Kaliska 21.
Niemojewska Marja, Majątek ziemski. Lub-
stów, poczta Koło.
„Nobiles“, Kochanowicz, Sachnowski, Fabryka
farby, Włocławek, ul. Łęgska 23.
Ognisko Kultury Rolniczej, Stary Brześć.
Olejnik i Tarnowski, Dom Handlowy, War-
szawa, Krucza 6, — Włocławek, Żabia 27.
Oźminkowski St., Biuro elktrotechn., Wło-
cławek, Nowy Rynek 6.
Paczkowski K., Architekt - ogrodnik, Poznań,
ul. Mickiewicza 15.
Polska Fabryka Fajansów, B-cia Kohn i S-ka,
Włocławek, ul. Bracka 2.
Polski Syndykat Ogrodniczy Oddz. we Wło-
cławku, Hotel Victoria.
Pomorska Centrala, Włoch Jgnacy, Toruń,
Warszawska 8.
Pomorska drukarnia Rolnicza, Sp. A., Toruń,
Bydgoska 56.
Ponikowski i Ostrowski E., Warszawie, Krak.
Przedmieście 7.
Poszwiński S., Maszyny do szycia, Nowy
Rynek 2.
Przedpełski St., Płock.
Rajewski A., „Hortensja“, Belg. Tow. Akc.,
Włocławek, Łęgska 79.

Ranka Stanisław, Karnikowo, p. Lubraniec.
 Rudnicki Kazimierz, Majątek ziemski, Michał-
 kowo p. Radziejów.
 Rudziński B-cia, Galanterja żelazna, Wło-
 cławek, Piekarska 15.
 „Rumaki“, Sp. Akc., Zakłady ceramiczne,
 Włocławek, Łęgska 32.
 Sarna M. S., Płock.
 Skibiński Bohdan i S-ka, Warszawa, Krak.
 Przedmieście 60.
 Skóra Jan, Włocławek, Stary Rynek 14.
 Skonieczny Wincenty, Powrozy, Włocławek,
 Toruńska 13.
 Siniarski-Czaplicki Jan, Borzymie p. Czernie-
 wice.
 Smoleński Wł., Majątek ziemski, Kisielew-
 o p. Dobrzyń nad Wisłą.
 Smulkowski Bol., Majątek ziemski, Brzezie
 p. Sompolno.
 Stefański Feliks, Kalisz.
 Stern L. i S-wie, Młyn, Włocławek, Gęsia 30-32.
 Stomczak Franciszek, Lubień.
 Stopczyk Mieczysław, Majątek ziemski, Ło-
 wiczek, poczta Waganiec.
 Suheni J., Fabryka pługów, Gidle p. Nowo-
 radomsk.

Sulimierski Br., Majątek ziemski, Straszewo,
 p. Aleksandrów Kujawski.
 Szajewski Ig. Majątek ziemski, Dąbie — Kro-
 wice.
 Szamowski W. Majątek ziemski, Mchowo.
 Szperling Julian Sp. Akc. Warszawa Leszno 96.
 Szymborski Rajmund, Warszawa, Powązkow-
 ska 22.
 Szwarz J., Fabryka osi, Włocławek Szpi-
 chlerna 9.
 Święcki H., Majątek ziemski, Osiecin.
 Teifeld i Asterblum, Fabryka fajansu, Włocła-
 wew.
 Tietz Zygmunt, Warszawa, Kopernika 44.
 Towarzystwo Przem. Naftowego Bron. Nobel,
 Warszawa, Aleje Jerozolimskie 57.
 Towarzystwo Rolnicze, Okręgowe Kujawskie
 Włocławek.
 Trepka Bronisław, Majątek ziemski, Stary
 Brześć.
 Trzciniński Doktor, Prandota Tadeusz, Majątek
 ziemski, Poyowo nad Gopłem.
 „Unicum“, Jurkiewicz Bronisław, Poznań Górna
 Wilda 28.
 „Veritas“ Jan Błaszczak, i Stefan Szweder,
 Ostrów W.-Polska.

Walczak Stefan, Biuro elektrotechniczne Wło-
 cławek 3-go Maja 25.
 Wenge Leopold, Włocławek, Kilińskiego 14.
 Wentzki, Fabr. maszyn rolniczych, Grudziądz.
 Wielkopolska Wytwórnia Sztucznych Nawo-
 zów, T. Z. O. P. i Sp. prof. inż. S. Mar-
 cinkowski, Poznań. Plac Działowy 11.
 Wilanowska H., Bogucin, powiat Włocławek.
 Włocławska Fabryka Papieru Sp. Akc., Wło-
 cławek, Kaliska 27.
 Włocławek, Fabryka Przetworów Drzewnych,
 M. L. Opatowski Włocławek Płocka 19.
 Włocławska Fabryka Drutu, T. A. Włocławek
 Kościuszki 28-30.
 Włocławska Fabryka Kafli, i wyrobów kamion-
 kowych, Włocławek, Kilińskiego 11.
 Wytłocznia, Olejn. Tow. Akc, Pleszew,
 Polna 5-6.
 Zaborowska Klementyna, Mchówek. p. Izbica K.
 Zaleski Stan., Swierz, p. Piotrków K.
 Zawadzki Jan, Bronisław, p. Radziejów.
 Zemsz N. i S-wie, Warszawa, Chłodna 88.
 Zieliński Wincenty, Henrykowo, p. Lubień.

Księgarnia Powszechna i Drukarnia Diecezjalna

WŁOCŁAWEK, BRZEŚKA Nr. 4.

POLECA NASTĘPUJĄCE WYDAWNICTWA:

Z GOSPODARSTWA ROLNEGO I LEŚNEGO:

PROF. Z. LUDKIEWICZ. Rozmieszczenia własności ziem- skiej i gospodarstw wiejskich w Polsce	cena zas.	5.—
PROF. INŻ. ST. BIEDRZYCKI. Ciągówka — wybór i za- stosowanie w gospodarstwie wiejskim.		1.40
Krótki poradnik rolniczy (Memento gospodarce)		1.—
TURNAU. Uprawa roli roślin t. I-y Ziemia — Powietrze — Rośliny 21 ilustracji	}	5.—
TURNAU. Uprawa roli i roślin t. II-i. Uprawa roli 40 ilustracji		
TURNAU. Uprawa roli i roślin, t. III-i, O nawożeniu i na- wozach, 11 ilustracji		2.70
TURNAU. Uprawa roli i roślin, t. IV-ty, Zasiew, Pielegno- wanie roślin, Zbiór i przechowanie ich, 47 ilustracji		3.—
Inż. ST. TURCZYNOWICZ. Nawodnienie łąk, pól i ogro- dów, 31 rycin		2.—
Dr. Z. WEYBERG. Czem jest gleboznawstwo i czem być powinno.		—60
Dr. M. RÓŻAŃSKI. Nasionoznawstwo, z rysunkami w tek.		1.—
A. GLAZER. Hodowla trzody chlewnej, cz. I. Rasy, Chów, Uwagi o opasie		1.—
— cz. II. Żywienie, Opas,		1.—
R. PRAWOCHEŃSKI. Pochodzenie, pokrój i rasy koni, z 59 rycinami w tekście		5.30
S. WOTOWSKI. Używanie i pielęgnowanie konia.		1.60—
Z. OLSZAŃSKI. Rady praktyczne dla kupujących konie wyd. II-ie przejrzane i dopełnione		25—
„ Jak leczyć konia kulawego wyd. II-ie przejrzane i dopełnione		25—
„ Pomoc w chorobach zwierząt z licznymi rysunkami wyd. II-ie przejrzane i uzupełnione		1.50—
„ Zapobieganie chorobom inwentarza wska- zówki higieniczno-profilaktyczne		1.20—
Poradnik weterynaryjny zalecony przez Ministerstwo Rol- nictwa i Dóbr Państwowych do bibliotek w ludowych szkołach rolniczych		6—
Krótki zarys owadoznawstwa:		
cz. I-a. Szkodniki zbóż z 5 tablic, opracowali J. Zaćwilichowski i Prüffer		1.80
cz. II-a. Szkodniki drzew owocowych z 9 tablic., opracował J. Prüffer		1.80
cz. III-a. Szkodniki warzyw z 5 tablic., opracował J. Zaćwilichowski		1.80
cz. IV-a. Szkodniki leśne z 14 tablic., opracowali J. Prüffer i S. Tennenbaum		3.—

DR. R. BIEHLER. Hodowla lasu — część ogólna z 277 rys. w tekście. Z dodatkiem wykazującym normy wydaj- ności pracy przy robotach wchodzących w zakres hodowli lasu		10.—
INŻ. WŁ. JEDLIŃSKI. O granicach naturalnego zasiewu buka, jodły, świerka.		4.80—
INŻ. ST. WYRWIŃSKI. Żywicowanie naszej sosny po- spolitej (Pinus Silvestris) i sposób jego racjonalnego przeprowadzenia		1.50
INŻ. A. SZWARC. Cięcie lasu i wyróbka drewna z 44 rycinami		1.80
PROF. J. BRZEZIŃSKI. Hodowla drzew i krzewów owoco- wych. Dzieło nagrodzone pierwszą nagrodą na kon- kursie akademii umiejętności w Krakowie I-II-a cz.		5.50
— a cz. III-a. Drzewa formowane		3.—
K. SZALKIEWICZ. Podręcznik do racjonalnego pszczelnictwa, zastosowany do gospodarki w ulach nadstawkowych systemu amerykańskiego z 2 rycinami w tekście		2—
E. WEBER. Hodowla pszczoł według nowoczesnych zasad pszczelnictwa z szczególnem uwzględnieniem gospodarki w ulach amerykańskich, czyli amerykańskich z rycinami.		5—
M. TADRZYŃSKI. Mleczarstwo (krótki podręcznik dla rolników) z 20 rycinami w tekście		1,—
FR. PRAL. Konserwowanie jaj.		—80
A. ZACHARSKI. Technika jajczarska z 10 rycinami w tekście.		—90

Z GOSPODARSTWA DOMOWEGO:

A. GNIEWKOWSKA. Współczesna kuchnia domowa. Skarb- czyk kulinarny potraw mięsnych, jarskich, ciast, ma- rynat oraz ważniejszych sekretów gospodarskich z ilu- stracjami	opr.	10.—
M. OCHOROWICZ—MONATOWA. Gospodarstwo kobiece w mieście i na wsi, z ilustracjami i kolorowymi tabl. opr.		10.—
PANI ELŻBIETA. Kuchnia powojenna. Przepisy smacz- nego i taniego przyrządzania śniadań, obiadów i ko- lacyjo raz oszczędnych ciast domowych	broasz:	2.60
M. NORKOWSKA. Przetwory owocowe bez cukru		1.—

Wyżej polecane ceny rozumieją się jako je-
dnostki zasadnicze, które pomnożone przez
ustanawiany mnożnik Związku Księgarzy dają
właściwe ceny w markach.

FIRMA EGZYSTUJE OD 1882 R. I FILJI NIE POSIADA.

Przedsiębiorstwo budowlane, Skład drzewa budulcowego i porządkowego oraz różnych
desek i bali

D. SZYMAŃSKI

WŁOCŁAWEK, UL. WARSZAWSKA 6, TELEFON 145 (trakt Kowalski).

— PODEJMUJE SIĘ NAJPOWAŻNIEJSZYCH DOŚTAW DRZEWNYCH. —
 Wszystkie budowy drzewne na Pierwszą Kujawską Wystawę zapotrzebowane były z mego składu.

Deski podłogowe

Drzewo Opałowe

Najstarsza w Polsce

Ferd. Bohm & Co

FABRYKA CYKORJI WE WŁOCŁAWKU

Spółka Akcyjna

Własne suszarnie:
w Brześciu Kujawskim,
w Bugaju, gm. Falborz,
w Siemnowku, gm. Piaski,
w Mchówku, gm. Izbica.

Skład Fabryczny
w Warszawie,
ul. Zielna 35,
telefon 13-49.

Wyłączną sprzedaż z kampanji 1923/24 posiada:

Polskie Towarzystwo Handlowe S. A. w Krakowie

Oddziały: Warszawa, Gdańsk, Lwów, Łódź, Białystok, Poznań, Wilno, Katowice.

Założona w 1816 roku

ZAKŁADY DIECEZJALNE WYDAWNICZO-KSIĘGARSKIE I GRAFICZNE



Księgarnia Powszechna i Drukarnia Diecezjalna

WE WŁOCŁAWKU UL. BRZESKA NR. 4, TEL. NR. 26.

KONTO CZEKOWE P. K. O. 61783

RACHUNEK BIEŻĄCY: BANK HANDLOWY
w WARSZAWIE ODDZIAŁ w WŁOCŁAWKU

Oddział Księgarski

poleca wydawnictwa własne i dział sortymentowy bogato zaopatrzone w dzieła z zakresu: teologii, liturgji, ascetyki, kaznodziejstwa, książek do nabożeństwa, filozofji, nauk przyrodniczych, prawa, nauk ekonomicznych i społecznych, w szczególności — akcja społeczna i żydoznawstwo, publicystyki, historii, geografji i podróży, literatury, beletrystyki i sztuk pięknych, podręczników szkolnych, rolnictwa i technologii, teatru amatorskiego i ludowego. Oddział otrzymuje stale wszelkie nowości wydawnicze.

Dział nutowy

posiada bardzo wielki wybór nut wszelkich wydawnictw na organy, fortepian, skrzypce, mandolinę i orkiestrowe, oraz nuty z tekstem do śpiewu i szkoły na fortepian i na różne instrumenty.

Dział Materiałów piśmiennych

poleca papier i druki kancelaryjne, papier listowy od zwyczajnych do najbardziej wykwintnych gatunków, przybory do pisania, szkolne i biurowe zwyczajne i ozdobne, albumy do kart i do wpisywania poezji, pocztówki w wielkim wyborze, zwłaszcza imieninowe, kwiaty, malarzy Rapackiego i Stachewicza, obrazy i listwy do ram. Na zamówienie oprawa obrazów na miejscu.

WSZELKIE ZAMÓWIENIA NA PROWINCJĘ WYKONYWUJE SIĘ SZYBKO I DOKŁADNIE. ZA OPAKOWANIE I PRZESYŁKI LICZY SIĘ TYLKO WŁASNE KOSZTA.

KSIĘGARNIA POWSZECHNA PODEJMUJE SIĘ ZAOPATRYWAĆ SZKOŁY WE WSZELKIE POMOCE NAUKOWE WYROBÓW KRAJOWYCH I ZAGRANICZNYCH.

Dział Przedmiotów Kościelnych

na nowo wznowiony i stale uzupełniany, a w szczególności: bronzy, lichtarze, krzyże, żyrandole, figury świętych z metalu i masy, groby i rezurekcje, pasyjki na krzyże, obrazy malowane ręcznie i oleodruki na płótnie i papierze, obrazki wielobarwne książeczkowe i komunijne, różańce, medaliki; świece woskowe, półwoskowe i stearynowe i t.p.

Oddział Drukarski: DZIEŁA, BROSZURY, PLAKATY, DRUKI JEDNO I WIELOBARWNE, ALBUMY WYDAWNICTW GWIAZDKOWYCH.

Introligatornia: OPRAWY BUCHALTERYJNE, BIBLIOTECZNE I WYKWINTNE.

Wytwórnia Pieczęci Kauczukowych: PIECZĘCIE WSZYSTKICH FORMATÓW, DATOWNIKI AUTOMATYCZNE I T. P.

„Słowo Kujawskie”

„SŁOWO KUJAWSKIE” jest jedynym pismem codziennym we Włocławku, o charakterze bezpartyjnym, opierające się o zasady katolickie i narodowe i uwzględniające życzliwie każde poczynanie i każdą pracę twórczą bez względu na obóz polityczny, z którego pochodzi, a w szczególności zwracające pilną uwagę na rozwój i kierunek zdrowego ruchu ludowego.

„SŁOWO KUJAWSKIE” ze szczególną pilnością informuje swych czytelników o wszelkich przejawach życia kulturalnego, społeczno-gospodarczego i towarzyskiego Włocławka, bliższych i dalszych jego okolic i tej części Kujaw, która skupia się koło swej dawniejszej i dzisiejszej Macierzy — Włocławka.

„SŁOWO KUJAWSKIE” służy jako najtańszy i najskuteczniejszy środek reklamy dla przedsiębiorstw przemysłowych i handlowych i wolnych zawodów.

S. BECZKOWICZ

Skład Win

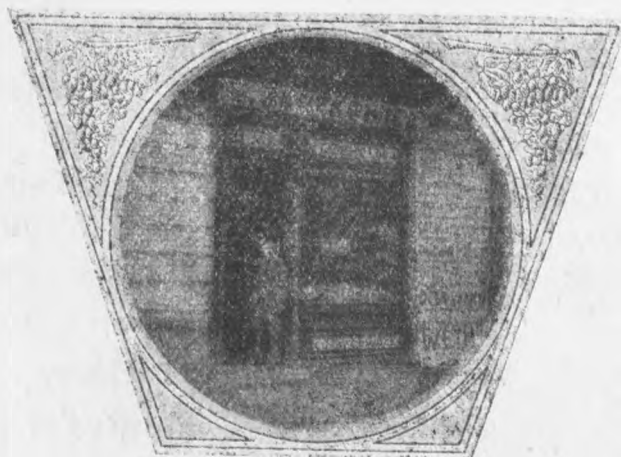
Towarów Kolonialnych i Delikatesów

ul. 3 Maja № 31, Telefon № 87.

...

POLECA SWIEŻO OTRZYMANE:

Śliwownicę Węgierską z roku 1895.
 Starcę i Żytniówkę I. A. Baczewskiego.
 Soplica i Czardasz „Kasprowicza”.
 Whisky i Koniak „Winkelhausena”.
 Koniak „J. F. Martella” i „Bontteleau”.
 Cherry Brandy i Pomarańczówkę „Rektyfikacji Warszawskiej”.
 Prunelkę i Halkę „Kantorowicza”.
 Bernardin „Mikolascha”.
 Souverain i Orange Sec. Sec. „Baczewskiego”.
 Cacao Chona „M. Brizard” Bordeaux.
 Curaçao Blaue i Banau „Bolsa”.
 Curaçao Chypre i inne. „Bardinet” Bordeaux.
 Benedictine i Peppermint oryginal. francuskie.
 Wina Szampańskie oryginalne: „Pommery” i „Monopole” Sec.
 Wina Szampańskie „Deinharda”, „L. de Barry”, „Palugyay” i inne.
 Wermuth włoski i Miody wystale.
 Maderę i Portwein Hiszpański.
 Wina franc. białe i czerwone, gatunki: Barsae, Graves, H. Sauternes Iquem, Medoc. Pontet Canet, Mornton Rothschild.
 Wina Węgierskie wytrawne i słodkie.
 Wina Mszalne gwarantowanej czystości.
 Sardynki „Goena” i „Saupignet”.
 Makrele i Śledzie królewskie.
 Ser Szwajcarski, Parmezan i inne.
 Herbatę Cejlońską „M. Szumilina” i inne wyborowych gatunków.



Świeże owoce:

Ananasy,
 Melony,
 Brzoskwinie,
 Morele
 i t. p.

KOMPOTY

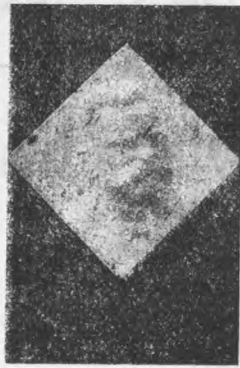
i Konfitury
 Kawa palona
 i Surowa
 Czekolady
 i Cukry.

PRACOWNIA ARTYSTYCZNA
RZEŹBIARSKO-KAMIENIARSKA
B. DOBRZYŃSKIEGO

WE WŁOCŁAWKU, ALEJE SZOPENA NR. 45.
MIESZKANIE PRYWATNE UL. BOTANICZNA № 27 MIESZKANIA 4.

W Y K O N Y W A W Ł A S N O R Ę C Z N I E :

Biusty, portrety w płaskorzeźbie,
z marmuru, kamienia i terrakoty.
Figury świętych, figury allegory-
czne. Pomniki grobowe z gra-



niżu, marmuru, kamienia i betonu.
Roboty kościelne, ołtarze, ambo-
ny, chrzcielnice, kropielnice, pom-
niki kościelne.

D Z I A Ł B U D O W L A N Y :

Pieczary żelazno - betonowe najnowszej konstrukcji. Ogrodzenia
- cmentarzy grzebalnych i kościołów, schody, balkony, tarasy. -

Ciechocinek

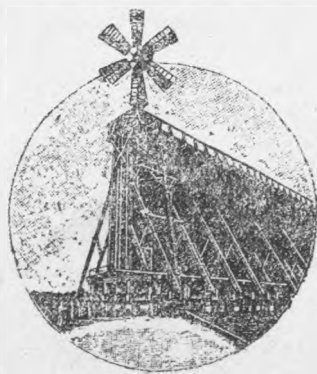
*Państwowy Zakład Wód Mineralnych
w z. Warszawskiej*

Czynny od 16-go Maja do 30-go Września.

Wody Ciechocińskie (solanka) są stosowane z pożytkiem w zółzach, goścu stawowym i mięśniowym, wadliwej przemianie materji (dna, otyłość, cukrzyca), cierpieniach kobiecych, nerwowych, w przewlekłych zapaleniach kości, okostnej, stawów i tkanki podskórnej, chorobach serca i naczyń, chronicznych chorobach skórnych i przewlekłych katarach górnego odcinka dróg oddechowych, w niektórych cierpieniach żołądkowo-kiszczowych i wielu innych.

Zakład posiada 12 źródeł z różną zawartością soli od 1/3% do 6%. Źródło Nr. 8 do picia zawiera 1.28 jednostek emanacji radowej.

W 4-ch obszernych budynkach wydawane są kąpiele: solankowe, borowinowe (błotne), kwasowęglowe (gazowe), świetlne, elektryczne, zabiegi wodolecznicze,



wziewania (inhalacja) i łaźnia. Powietrze tężniowe.

Dogodny dojazd koleją, wodociąg, oświetlenie elektryczne; dobrze utrzymane drogi, chodniki, wspaniałe parki, lasek sosnowy. Do wynajęcia 3320 pokoi; szereg dobrze urządzonych pensjonatów, hotel o 100 numerach; restauracje, jadłodajnie, kawiarnie.

Pierwszorzędna orkiestra symfoniczna.

Teatr, Kino. Spacer i wycieczki piesze w okolice i koleją do Torunia, Poznania, Bydgoszczy. 25 lekarzy Zdrojowych.

Dentyści. Masażyści. Dwie apteki.

Kościół. Poczta. Telegraf. Telefon.

Filje banków. Dom izolacyjny przedpogrzebowy. Kamera dezynfekcyjna.

P - R - A - C - A (B·R) ZWYCIĘŻYMY

SKŁAD ŻELAZA

FIRMY:

BRACIA RUDZIŃSCY

WE WŁOCŁAWKU, UL. PIEKARSKA 15.

TEL. Nr. 5.

STALE ZAOPATRZONY JEST W PIERWSZORZĘDNE TOWARY NASTĘPUJĄCYCH DZIAŁÓW:

1. DZIAŁ ŻELAZA
2. „ wyrobów żelaznych
3. „ artykułów technicznych
4. „ okuć budowlanych
5. „ odlewów żelaznych
6. DZIAŁ BRONI
7. „ mebli żelaznych
8. „ naczyń kuchennych
9. „ narzędzi rzemieślniczych
10. „ naczyń mleczarskich

WYŁĄCZNA REPREZENTACJA FIRMY „KRZYSZTOF BRUN
i SYN” w WARSZAWIE NA KONSERWATORY WECK'A.

ŁÓŻKA I MEBLE ŻELAZNE PROWADZIMY WYŁĄCZNIE
Z FIRMY „KONRAD, JARNUSZKIEWICZ i S-ka” w WARSZAWIE.

Na I-ej Kujawskiej Wystawie Rolniczo - Przemysłowej
zajmujemy w gmachu Szkoły Technicznej salę Nr. 4.

Magazyn Bławatny

Spółka Kujawska

Sp. Akc. Poleca

ostatnie nowości
na sezon jesienny.

EGZYSTUJĄCA OD ROKU 1848

Fabryka Organów KOŚCIELNYCH Dominika Biernackiego

WE WŁOCŁAWKU

ulica Kaliska № 17 (dom własny)

NAGRODZONA MEDALEM SREBRNYM DUŻYM
NA WYSTAWIE CZĘSTOCHOWSKIEJ W R. 1909WYKONYWA ORAZ RESTAUROUJE ORGANY
WSZELKICH SYSTEMÓW WEDŁUG NAJNOWSZYCH
WYMAGAŃ TECHNIKI, PRZY POMOCY MASZYN.

Fabryka moja jest największą w Polsce. Przez czas swego istnienia wykonywała wszelkie zamówienia na Polskę i Rosję, zyskując sobie coraz to większe uznanie, czego dowodem jest iż największe obstalunki zostały powierzone fabryce mojej, a mianowicie: Częstochowa-Jasna-Góra, Łódź-katedra, Siedlce-katedra, Łuck-katedra, Carskie Sioło, Brailów (Podole) i t. d.

Ze wszystkich zagranic powierzone mi zostały organy o trzech manuałach i pedale w Toruniu.

Roboty wykonywam z materiałów wyborowych, stosując klej, na który wilgoć i woda nie mają żadnego wpływu.

D. BIERNACKI

BISKUP ŁÓDZKI
ŁÓDŹ
dnia 1 lipca 1922 r.Do Wielmożnego Pana
DOMINIKA BIERNACKIEGO Kopia.
WE WŁOCŁAWKU.

Po wykonanej przez Szanownego Pana restauracji organów w Katedrze św. Stanisława Kostki w Łodzi, spieszę złożyć Szanownemu Panu podziękowanie za sumienne wywiązanie się z podjętych obowiązków.

Organy wykonane w 1911 r. w firmie Szanownego Pana, doprowadzone obecnie do zupełnego porządku, świadczą o tym, że przedmioty z tak ważnej dziedziny znajdują się w kraju dzielnych wykonawców.

Łączę błogosławieństwo Pastorskie dla Pana i całej fabryki.

Oddany w Bogu

† WINCENTY TYMIENIECKI, Biskup Łódzki.

SPÓŁDZIELCZA KSIĘGARNIA SZKOLNA

WE WŁOCŁAWKU

ULICA ŻABIA № 9.

FILJA KSIĄŻNICY POLSKIEJ W WARSZAWIE

POLECA

NA SEZON SZKOLNY:

DZIENNIKI LEKCYJNE, WYKAZY
UCZĘSZCZANIA, KSIĘGI GŁÓWNE (KATA-
LOGI KLASYFIKACYJNE), CENZURKI, KARTY PORADY
LEKARSKIEJ I WSZELKIE DRUKI POTRZE-
BNE DO WPROWADZENIA I WY-
KONYWANIA PRZYMU-
SU SZKOL-
NEGO

PONADTO

PODRĘCZNIKI SZKOL-
NE, KSIĄŻKI DO BIBLIOTEK NA-
UCZYCIELSKICH, UMEBLOWANIA SAL
SZKOLNYCH. WYDAWNICTWO MIESIĘCZNIKA NA-
UCZYCIELSKICH KONFERENCJI REJONO-
WYCH WOJEWÓDZTWA WAR-
SZAWSKIEGO:

„ŻYCIE SZKOLNE”

CZYSTY DOCHÓD PRZEZNACZONY NA BUDOWĘ
.. .. DOMU ZDROWIA DLA NAUCZYCIELI

Bank

Kwilecki, Potocki i S-ka

Tow. Akc. w Poznaniu,

Agentura we Włocławku

Kupno i sprzedaż

wszelkich produktów rolnych

Sprzedaż

nawozów sztucznych i węgla

ul. Nowy Rynek Nr. 10

róg Kaliskiej

FIRMA NAGRODZONA MEDALAMI.

Zakłady Artystyczno - Kościelne i Odlewnia Dzwonów Stanisława Morawskiego

WARSZAWA, ul. Grzybowska 94, tel. 81-93.

Odlewa dzwony z własnych i powierzonych materiałów.

W ostatnim 1921 r. między innymi odlane zostały dzwony do następujących kościołów w parafjach: Janisławice p. Skiernewice dzwon wagi 10 pudów; Drobin p. Drobin dzwon wagi 28 pudów; Złotoryja p. Tykocin 1 dzwon wagi 10 p.; Szczuczyn Lidzki 2 dzwony 10 i 20 pud.; Iszczoła p. Szczuczyn Lidzki 2 dzwony 30 pudowe; Dobrylas p. Kolno 1 dzwon 5 pudów, z Łomżyńska i do innych 25 parafji w Warszawie jeden dzwon 17 pudów w kościele Podominikańskim.

Z wykonanych dzwonów odbiorcy są zadowoleni, na co posiadam piśmienne podziękowania, które są u mnie do przeszerzenia, lub na żądanie mogę je przesłać w odpisie. Wskazuję miejscowości dokładnie, gdzie znajdują się przezemnie wykonane dzwony, aby zainteresowani mogli się wprost zwrócić do odbiorców o ocenę moich dzwonów pod względem artystycznego wykończenia i pełni tonu.

Przy zamówieniu wpłaca się połowę ceny dzwonu gotówką lub zebranych materiałami (oprócz żelaza), które obliczam podług cen rynkowych, resztę należności uiszcza się przy odbiorze dzwonu.

Na składzie posiadam w wielkim wyborze gotowe: **Stacje Męki Pańskiej** z masy stiukowej lub mójkowej, wykonane artystycznie w wypuklorzeźbie, w różnych stylach i wielkościach, polichromowane lub utrzymane w jednym kolorze, **Figury świętych Pańskich** z masy mójkowej lub metalowe, **Żyrandole, Lichtarze, Krucyfiksy, Latarnie procesyjne, Dzwonki akordowe i pojedyncze, Lawatarze, Kropielnice** i t. p. **[Na zamówienie wykonuję Ołtarze, Ambony, Chrzcielnice, Konfesjonały, feretrony, ławki kościelne i t. d.]**

Zakłady Artystyczno-Kościelne prowadzą od 1900 roku.

WŁOCŁAWSKA FABRYKA PAPIERU

SPÓŁKA AKCYJNA

ZARZĄD W WARSZAWIE

MONIUSZKI 4

BIURO INŻYNIERSKIE

„ŁĄCZNIK”

K. OSTERLOFF i A. WASILEWSKI

W WŁOCŁAWKU,

— UL. ORLA Nr. 1 A.

WYKONYWA:

OGRZEWANIA CENTRALNE wszelkich systemów, przewietrzania, suszarnie do drzewa,
— — — — — krochmalu, skór i t. p., pralnie. — — — — —
URZĄDZENIA ZDROWOTNE: budowa osadników do biologicznego oczyszczania ścieków,
kanalizacja i wodociągi, kąpiele, wodociągi z wodą gorącą dla całego domu nagrzewaną
w trzonie kuchennym. Urządzenia przeciwpożarowe w fabrykach i młynach. Osuszanie
piwnic i fundamentów. — — — — —
Szczegółowe projekty i kosztorysy.

Wódki, Likiery

i spirytus leczniczy po cenach konkurencyjnych

poleca

Fabryka Wódek i Likierów

E. Kukowski

Lipno Woj. Warszawskie

Handel Win

E. Kukowski

Lipno Woj. Warszawskie

posiada na składzie

Wina: *Frańcuskie białe i czerwone, Hiszpańskie, Włoskie,
stare Węgierskie. Miody, oraz krajowe owocowe*

BIURO HANDLOWE

L. Mańkowski & J. Nowakowski

WŁOCŁAWEK — UL. BRZESKA № 16 — TELEFON № 194

SKŁAD ARTYKUŁÓW BRANŻY ŻELAZNEJ TECHNICZNEJ I BUDOWLANEJ

POLECA:

CEGLĘ MASZYNOWĄ I RĘCZNA, DACHÓWKĘ, KARPIÓWKĘ,
FELCÓWKĘ MARSYLSKĄ I GAŚIORY. WAPNO, CEMENT, GIPS,
BELKI ŻELAZNE. MATNIE TRZCINOWE, ŻELAZO, BLACHE, DRUT,
:: :: GWOŹDZIE, ORAZ WSZELKIE OKUCIA BUDOWLANE. :: ::

FABRYKA CHEMICZNA

„BENGAL”

WŁAŚCICIEL INŻYNIER LEON BRECH

WŁOCŁAWEK, ULICA PŁOCKA 105 — 6.

P. K. O. 61.291. KONTO CZEKOWE w BANKU KUJAWSKIM w WŁOCŁAWKU.

ATRAMENTY

ALIZARYNOWY I ANTRACENO-
WY DO DOKUMENTÓW. KAN-
CELARYJNY. SZKOLNE. KO-
-LOROWE I KOPJOWE. -



TUSZE

.. DO PIECZĘCI I T. P. ..

FARBY DO MATERJAŁÓW

SPECJALNOŚĆ

Atrament Bankowy
NIEDAJĄCY OSADU.

GATUNKI NAJWYŻSZE.

Adres telegr.: „BENGAL”, Włocławek.

M. ZIELIŃSKI

SKŁAD WIN, WÓDEK, LIKIERÓW i TOWARÓW KOLONJALNYCH

W BRZEŚCIU KUJAWSKIM

POLECA wyborowe towary swej branży
po cenach umiarkowanych.

Wielki wybór.

Solidna obsługa.

Dom Rolniczy

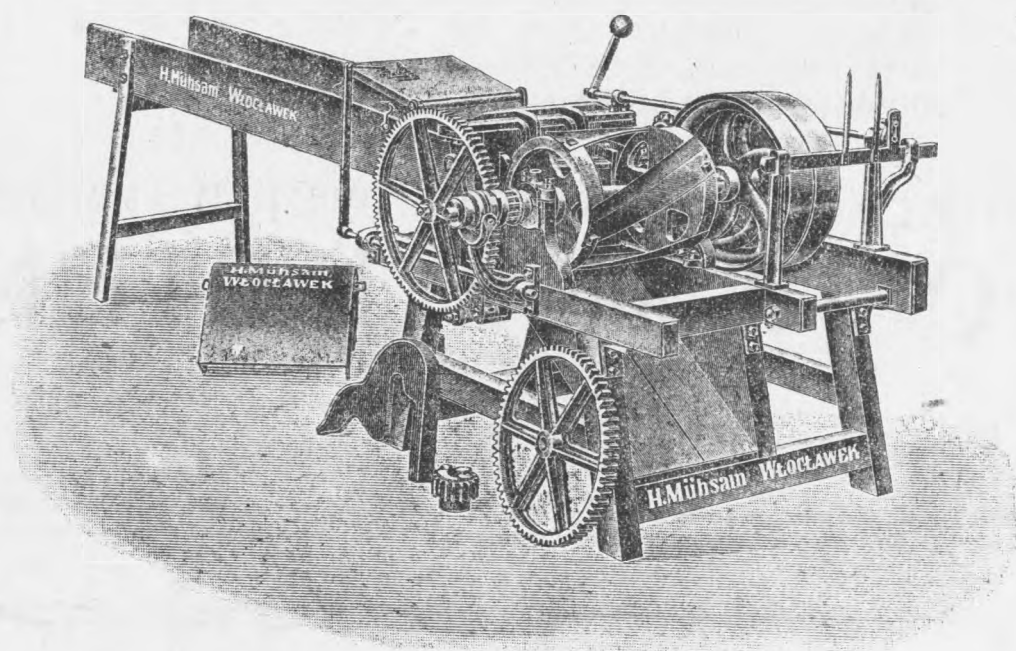
Fabryka Maszyn i Odlewnia Żelaza

H. MÜHSAM Sp. Akc.

TELEFON FABRYKI 147, WŁOCŁAWEK DOMU ROLNICZEGO 123

ADRES TELEGRAFICZNY: MÜHSAM, WŁOCŁAWEK.

Firma H. MÜHSAM egzystuje od roku 1862.



FABRYKA WYRABIA:

KIERATY, MŁOCKARNIE, SIECZKARNIE, ŚRUTOWNIKI, SIEKACZE DO BURAKÓW, PRASY I KOPACZKI DO TORFU, UGNIATACZE PODGLEBIA CAMPBELLA, WALCE PIERŚCIENIOWE, BUKOWNIKI DO KONICZYNY, SORTOWNIKI DO KARTOFLI i t. p.

URZĄDZENIA FABRYK i SUSZARŃ CYKORJI, PĘDNIĘ, WSZELKIE ODLEWY ŻELAZNE, KOŁA TRYBOWE, PASOWE, LINOWE i ŁOŻYSKA SAMOSMARNE.

DOM ROLNICZY POLECA:

PŁUGI, KULTYWATORY, BRONY, PARNIKI i PŁUCZKI DO KARTOFLI, WALCE GŁADKIE, SIEWNIKI RZĘDOWE, OBSYPNIKI, oryginalne VENTZKIEGO, ŻNIWIARKI I KOSIARKI DEERINGA, GRABIE KONNE i t. p.

SPECJALNY DZIAŁ NASION WARZYWNYCH, OKOPOWYCH I LEŚNYCH.

SAMOCCHODY OSOBOWE: BERLIET, AUSTRO-DEIMLER, FIAT-POLSKI

TRAKTORY: FIAT

CENNIKI, OFERTY, PROSPEKTY WYSYŁA SIĘ NA KAŻDE ŻĄDANIE

NAGRODZONY WIEKIM MEDALEM SREBRNYM NA WYSTAWIE W LIPNIE 1908 ROKU.

PAROWY BROWAR I SŁODOWNIA

„GŁODOWO”

POD LIPNEM ZIEMI PŁOCKIEJ

SUKCESORÓW K. PŁASKOWSKIEGO

POD KIERUNKIEM TECHNICZNYM DYR. Z. GOŁĘBIOWSKIEGO

BROWAR „GŁODOWO“ EGZYSTUJE OD 1878 R. CZYNNY BEZ PRZERWY. MAXIMALNA PRODUKCJA ROCZNA PIWA WYNOŚI 10,000 HEKTOLITRÓW. MAXIMALNA PRODUKCJA SŁODU WYNOŚI 5000 CENT. METRYCZNYCH. BROWAR POSIADA WŁASNE HURTOWE SKŁADY PIWA ORAZ LODOWNIE W MIASTACH I OSADACH: WŁOCŁAWKU LITEWSKA 16, LIPNIE, SIERPCU, RYPINIE, DOBRZYNIU n. D., DOBRZYNIU n. W., SKEMPEM, KIKOLE, BOBROWNIKACH, CZERNIKOWIE, WIELGIEM I SKRWILNIE

POLECAMY ZNANE ZE SWEJ DOBROCI

PIWO JASNE I CIEMNE

BIURO ELEKTROTECHNICZNE

S. WALCZAK

WŁOCŁAWEK, ulica 3-go Maja Nr. 25, Telefon Nr. 229

FILJA W CIECHOCINKU

Wykonujemy instalacje elektryczne miast, dworów i fabryk

— — prądu silnego, słabego i piorunochronowe. — —

Posiada na składzie: dynamo maszynę, aparaty miernicze, lampki elektryczne, lampy biurkowe, i t. p. Warsztat własny — Przewijanie i reperacja maszyn elektrycznych.

HURTOWY HANDEL
TOWARAMI KOLONJALNYMI
Sylwin Gzarniecki

W WŁOCŁAWU

Plac Dąbrowskiego Nr. 14, Tel. Nr. 235

POLEGA hurtowo towary kolonialne.

Wyłączna sprzedaż pasty do obuwia

„DOBROLIN”

oraz wszelkich przedmiotów chemicznych fabryki F. A. i G. Pal w Warszawie.

**JAN KLABECKI****SKŁAD ŻELAZA I ARTYKUŁÓW ŻELAZNYCH**

BRZESKA № 8 WŁOCŁAWEK TELEFON 110.

DZIAŁ TECHNICZNY:

ŻELAZO, BLACHA, STAL, OLIWA, SMARY, TŁUSZCZE, CYNA, OŁÓW, BABBIT, SMAROWNICE, OLIWIARKI
 NITY. Rury gazowe, wiertnicze, zlewowe — Łączniki gazowe. Pasy skórzane, parciane. Balata,
 Azbest, Klingerit, Morrit, Płyty gumowe, Pakunki azbestowe, talkowe, tojowane, grafitowane. ŚRUBY.

DZIAŁ BUDOWLANY:

WAPNO — CEMENT — GIPS — BELKI I ŻELAZNE — TRZCINA SU-
 FITOWA, TEKTURA SMOŁOWCOWA. BLACHY NA DACHY: CZARNA,
 CYNKOWA I OCYNKOWANA. OKUCIA BUDOWLANE — GWOŹDZIE.

DZIAŁ NARZĘDZIOWY:

KOWADŁA PILNIKI
 WIERTARKI CĘGI
 IMADŁA MŁOTY

HEBLE
 KUCHNIE POŁOWE

DZIAŁ KUCHENNY:

Emalje, Aluminium, Garnki żelazne,
 Maszynki do mięsa.

SPRZĘTY DOMOWE: Wyroby stalowe, Żelazka do prasow.,
 Wyzymaczki, Kotle do bielizny, Łóżka żelazne, Umywalnie.

Restauracja „Gastronomja”

po gruntownym odnowieniu została otwarta pod nowym zarządem, który dołoży
 wszelkich starań, aby zadowolnić swą Klijentelę.

W południe i wieczorem Koncert

Włocławek Cyganka 28.

z poważaniem

K. Kolanowski.

Pierwszorzędny Zakład Krawiecki

— ORAZ —

SKŁAD MATERJAŁÓW WELNIANYCH I DODATKÓW KRAWIECKICH

T. TOMCZAK

WŁOCŁAWEK, Cyganka 16 (front)

POLECA na sezon bieżący wielki wybór najlepszych materiałów krajo-
 = = = wych i zagranicznych po cenach bardzo przystępnych. = = =

Wykonanie wykwintne

Krój angielski

KUJAWSKIE TOWARZYSTWO HANDLOWO-PRZEMYSŁOWE W WŁOCŁAWKU

„LECH” Sp. Akc.

TELEFON 118

WŁOCŁAWEK, UL. KOŚCIUSZKI 17

ADRES TELEGR. „LECH”

POLSKA HURTOWNIA TOWARÓW KOLONJALNYCH I ARTYKUŁÓW SPOŻYWCZYCH

Reprezentacja na Kujawy:

CUKROWNI „BRZEŚĆ KUJAWSKI”, FABRYKI PRZETWORÓW TŁUSZCZOWYCH, SP. AKC. W TRZEBINI, FABRYKI ŚWIEC I WYROBÓW WOSKOWYCH „GLORIA” SP. AKC., KRAKÓW, ZAKŁADÓW PRZEMYSŁOWYCH KAROL MACHLEJD, SP. AKC. WARSZAWA, FABRYKI PIERNIKÓW GUSTAW WEESE, TORUŃ, f. SCHMIDT Wwe, GDAŃSK.

Wyłączna sprzedaż na Kujawy kakao f. „D. & M. GROOTES Gebrs.” Westzaan, Holandja.

Kocent & Goździewicz

Włocławek

Fabryka i Kantor ulica Kaliska Nr. 44,
Telefon Nr. 120.

Poznań

Kantor ul. Seweryna Mielżyńskiego Nr. 23,
Telefon Nr. 3186.
Fabryka: Malta pod Poznaniem, Tel. 2902.

Fabryki tektury na dachy, przetworów smołowcowych, destylacje smoły.
.. .. Przedsiębiorstwa krycia dachów i asfaltowań.

Oddział Poznański

Przedsiębiorstwo robót betonowych i żelazo betonowych. Budownictwo podziemne. Biuro inżynierskie.

BROWAR i SŁODOWNIA

SP. AKC.

W WŁOCŁAWKU

POLECA HURTOWO:

Piwo luksusowe pod nazwą „ZŁOTE”

ORAZ PIWO KUJAWSKIE (JASNE)

i MONACHIJSKIE (CIEMNE)

WŁASNY KIOSK NA WYSTAWIE

PRZYJMUJE SIĘ ZAMÓWIENIA NA DOSTAWĘ
SŁODU W ŁADUNKACH WAGONOWYCH.