

Dzień

16 Stron
Cena 20 gr

Pomocza

DRAZ WYDAWNICTWA:

**DZIEŃ GRUDZIĄDZKI ILUSTROWANY — DZIEŃ BYDGOSKI ILUSTROWANY — GAZETA GDANSKA
DZIEŃ KOCIEWSKI — GŁOS NIESZAWSKI (DZIEŃ CIECHOCIŃSKI) — GAZETA MORSKA ILUSTROWANA
DZIEŃ TCZEWSKI ILUSTROWANY — DZIEŃ CHEŁMIŃSKI — GAZETA MOGILEŃSKA — — —**

REDAKCJA: Toruń, ul. Bydgoska 56, telefony 29-90, 29-01, 29-02, 29-60 (nocny). — **ADMINISTRACJA:** Toruń, ulica Bydgoska 56, telef. 29-70 (kierownik administracji). — **FILIA ADMINISTRACJI:** Toruń, ulica Szeroka 42 I. piętro, telefon 29-80 — P. K. O. 206.874.

Kolejarz obywatel, żołnierz i społecznik

Arterie komunikacyjne w organizmie państwowym należą do dziedzin niesłychanie ważnych. Stanowią one najczulszy nerw i motor naszego zbiorowego życia, za którego pomocą przemierzamy olbrzymie połacie kraju i utrzymujemy stosunki gospodarcze i tużystyczne z innymi państwami.

Któż z nas nie korzysta z usług kolei, któż z nas nie miał sposobności bez pośredniej obserwacji ciężkiej i wysoce odpowiedzialnej pracy polskiego kolejarza, któż z nas wreszcie nie powierzał z całą bezgraniczną ufnością życia swego pracownikom kolejowym w czasie podróży.

Od sprawnego funkcjonowania taboru technicznego kolei, od sumienia jego i fachowego, oddanego do ostatnich granic możliwości ludzkich, wykonywania swych funkcji służbowych przez zespoły pracowników kolejowych, w wysokiej mierze zależy prawidłowy rozwój naszego życia gospodarczego.

A jakaż niepomiernie ciężka i wysoce odpowiedzialna rola przypada kolejnictwu w czasie wojny i czyż do pomysłenia jest prowadzenie akcji wojennej bez prawidłowego funkcjonowania aparatu kolejowego.

Mieliśmy dowody wielce ofiarnej i oddanej, bez reszty, bez zastrzeżeń żadnych i bez względu na niebezpieczeństwo osobiste, polskiego kolejarza, w czasie inwazji bolszewickiej.

W tragiczne dni naszych wówczas niepowodzeń na froncie, w koszarach, pełne grozy noce — sunęły długie łańcuchy pociągów na front, prowadzone przez polskich rycerzy służby kolejowej nieustraszonych i spokojnych w swej pracy i poświęceniu. To nic, że po bokach pociągów rwały się szrapnele, że pociski armatnie uderzały w wagony. To nic, że życie każdego funkcjonariusza kolejowego narażone było wówczas na niebezpieczeństwo, i że wielu z nich padło od kul nieprzyjacielskich na posterunku służby.

Długie łańcuchy pociągów, pełne żołnierzy i sprzętu wojennego, sunęły miarowo i cicho, niosąc pomoc i pokrzepienie walczącym na froncie naszym żołnierzom. Bo taki był rozkaz, który z najwyższym zadowoleniem polski kolejarz wykonywał, bo tak pojmovany był przez kolejarza naszego obowiązek do Państwa i do zadań obrony narodowej.

Tak chciała Ojczyzna. I tak będzie zawsze i tak Polska znajdzie się w niebezpieczeństwie i do kolejarzy polskich o pomoc się odwoła.

I zawsze i w każdym wypadku li-

czyć będzie mogła na ofiarną pracę, na ofiarę krwi i życia polskiego kolejarza...

Praca na kolei należy do kategorii najcięższych i najbardziej wyczerpujących. Nie znosi ona omyłek ani opieśczości. Punktualność obowiązuje co do sekundy, więcej jeszcze — ułamków sekundy. Najmniejsze bowiem

Ze tak nie jest — wiemy wszyscy.

Kolejarz polski jest społecznikiem wysokiej klasy i świadomym obywatelem

CZYNNEJ, POZYTYWNEJ PRACY

w życiu zespołowym. To też mimo wyczerpującej pracy zawodowej, bierze gorący udział w pracach społecznych



Minister Komunikacji Juliusz Ulrych

przeoczenie, najmniejsza opieśczość grozi katastrofą, naraża pasażerów na niebezpieczeństwo utraty życia. To też służba kolejowa wymaga niesłychanego po prostu napięcia woli i m y ś l i — nieprzerwanej, aktywnej, na najwyższym szczeblu stojącej, funkcji służbowej i precyzji wykonawczej.

W tych warunkach pracy, wydać się może, że działalność polskich kolejarzy ogranicza się wyłącznie do ich życia zawodowego.

i, z takim samym zapalem i oddaniem, z takim samym samozaparciem i entuzjazmem jak na odcinku pracy zawodowej, poświęca się pracy społecznej, wkładając w tę pracę wysokie zrozumienie i wyczerpie aktualnych potrzeb, gorące i zawsze ofiarne serce, w oddaniu idei

OBYWATELSKIEGO

oraz w łagodzeniu i usuwaniu istniejących dysproporcji społeczno-gospodarczych.

6435

MAESTRO

5 lampowa klasyczna superheterodyna. 7 obwodów. Zmienna selektywność. Telefoniczna tarcza strojeniowa. Kompensacja basów. Oko magiczne.

ELEKTRIT
ODBIORNIKI NAJWYŻSZEJ KLASY

Szczególnym zaś zaufaniem i przychylnym, realizacyjnym ustosunkowaniem się otacza kolejarz polski hasła rzucone przez Naczelnego Wodza Marszałka Śmigłego Rydza — „podciągnijcie się do Polski wwyż” i „DOZBROJENIA POLSKI”.

I na tym odcinku obserwujemy z dniem każdym silniejsze i ofiarniejsze nateże

Organizacyjnie kolejarze polscy należą do zespołów przodujących o wysokiej więzi i

DYSCYPLINIE ORGANIZACYJNEJ

i wysokim zrozumieniem hierarchii potrzeb i nakazów z polskiej racji stanu i głębokich instynktów altruistycznych się wywodzące. Stanowią też kadre pełnowartościowych i pełnowartościowych obywateli, na których Państwo i społec-

(Ciąg dalszy na str. 2-aj)

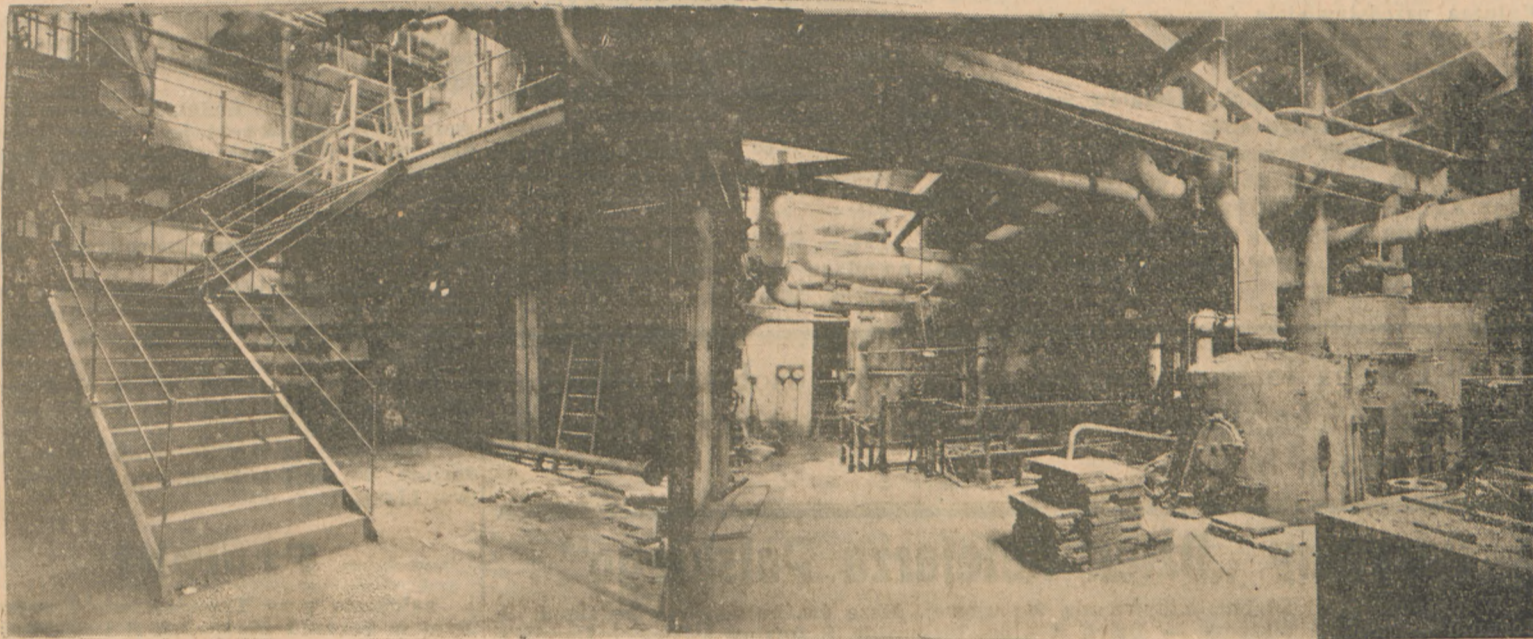
Śladem cukrowego buraka

**Wielki warsztat pracy w Pelplinie — Przed nową Kampanią 1937-38 —
Kilka słów o rozwoju pelplińskiej cukrowni — Imponujące cyfry**

Niebawem bo w r. 1938 pelplińska cukrownia obchodzić będzie 60-lecie swego istnienia. Gdy porównamy stan cukrowni w cyfrach z lat ubiegłych i dzisiaj, łatwo zauważymy olbrzymie różnice w jej rozwoju pod każdym względem. Złożyło się na to szereg przyczyn, o czym mowa poniżej. Jakżeż inaczej wyglądałoby życie Pelplina, gdy-

Na skutek tej decyzji ustawione zostały w roku 1934 nowe wysokosprawne wirówki i cała aparatura została przebudowana na produkcję cukru białego. W związku z tym powstała konieczność zbudowania nowego magazynu cukru na pomieszczenie całej produkcji. W magazynie tym zmieści się 90.000 worków cukru. Cukier zaworkowany

Nędza wśród bezrobotnych Pelplina była podczas tegorocznego lata bardzo wielka, a pomoc materialna nie wystarczała. Aby dać bezrobotnym możliwość zarobku, dyr. Kaczmarek zdecydował się na poczynienie dalszych inwestycji w postaci parkanu murowanego wokół całej cukrowni, długości około 900 metrów. Uległy przez to zmianie



Wyparki, w których wyparowywuje się wodę z soku buraczanego, na lewo schody prowadzące do wyparek.

by z jego powierzchni zginęła nagle ta czynna komórka gospodarza. Jakżeż inaczej przedstawiałby się wynik zbiorów w okolicznych większych i mniejszych własnościach rolnych.

Istotną wartością cukrowni w Pelplinie jest spowodowanie uprzemysłowienia okolicznych ziem dostarczających do przerobu swój cały kontyngent buraków.

Wielkie zasługi dla obecnego stanu rzeczy położył dyr. cukrowni p. inż. Antoni Kaczmarek, wybitny fachowiec, posiadający długoletnią praktykę na Górnym Śląsku, jako inżynier mechanik, a przede wszystkim znawca gospodarki cieplnej.

Rentowność fabryki wahała się długo, dopiero pod sprężystą ręką nowego naczelnego dyrektora, oderwano się od dna kryzysu, a przy zastosowaniu nowych metod, dyr. Kaczmarek uczynił z cukrowni dochodowy i wzorowy warsztat pracy.

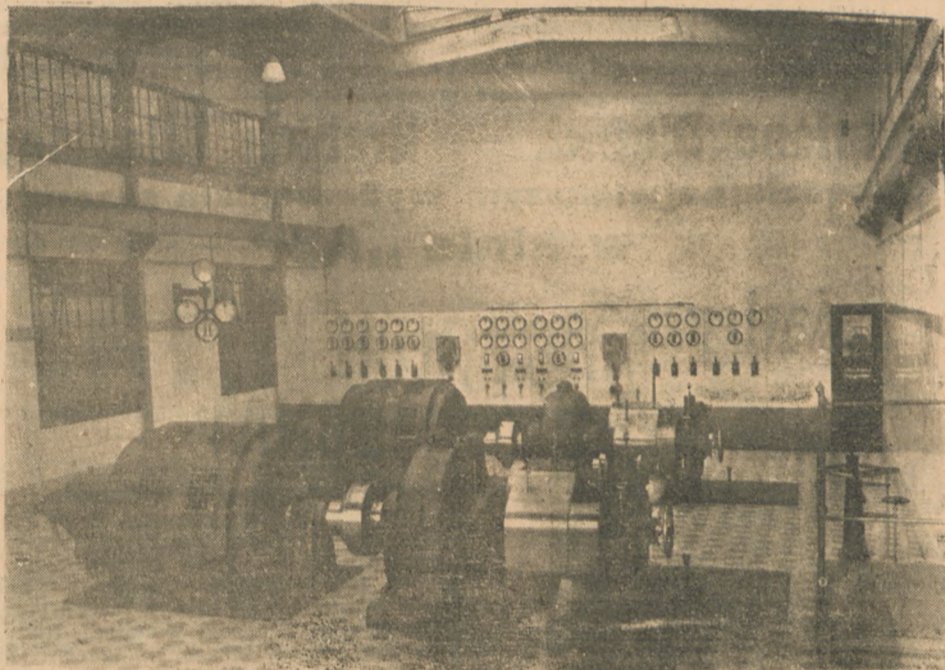
Kiedy w roku 1932 przybył do Pelplina, zastał w fabryce przestarzałe urządzenia, które powodowały bardzo wysokie koszty produkcji. W tych warunkach egzystencja cukrowni możliwa była tylko przy ówczesnych wysokich cenach cukru. Przewidując kryzys w cukrownictwie, zmodernizował już w roku 1933 fabrykę od podstaw. Wszystkie stare maszyny, pompy itp., pędzone parą, zostały wyrzucone i zastąpione nowymi, z napędem elektrycznym. Zbudował przy fabryce centralę elektryczną z dwoma turboprądnicami po 1600 KM. Do napędu aparatów i maszyn roboczych zastosowano 121 silników elektrycznych. Już kampania roku 1933-34 wykazała, że zmiany te były celowe i konieczne. W tejże samej kampanii za prowadzona została praca na 4 zmiany zamiast trzech, co dało możliwość zatrudnienia większej liczby robotników. Ilość bezrobotnych w Pelplinie spada przez to bardzo wydatnie.

Wszystkie korzyści, jakie dzięki tym zarządzeniom fabryka mogła była osiągnąć, zostały jednak stracone wskutek kolosalnej obniżki ceny cukru.

Cukrownia Pelplin produkowała dotąd tylko cukier surowy, przeznaczony wyłącznie na eksport. Jednak stosunek przeliczeniowy cukru surowego na biały spadł w owym czasie do tak niskiego poziomu, że rentowność fabryki znalazła się znowu pod znakiem zapytania. Dyr. Kaczmarek musiał zdecydować się na zaniechanie produkcji cukru surowego i przejście na produkcję cukru białego.

ustawiany jest w sztaplach wysokich na 35 worków. Układanie w sztaple odbywa się za pomocą dwóch kranów, które służą również do ładowania cukru do wagonów. Specjalna aparatura termo - elektryczna służy do wyrów-

na lepsze warunki ruchu na kolejce fabrycznej i przy zwózce buraków furmankami, a cały plac fabryczny został nowo zabrukowany. Zbudowana została poza tym świetlica dla pracowników składnica fabrycznej straży pożarnej.



Własna nowoczesna elektrownia cukrowni.

nywania różnic temperatury w gorących miesiącach letnich.

Kampania roku 1934-35 była więc pierwszą, w której Cukrownia Pelplin produkowała cukier biały. Dzisiaj można powiedzieć, że przez lata kryzysu cukrownia przebrnęła szczęśliwie, a fabryka stanowi pierwszorzędne źródło dochodu dla okolicznych rolników,

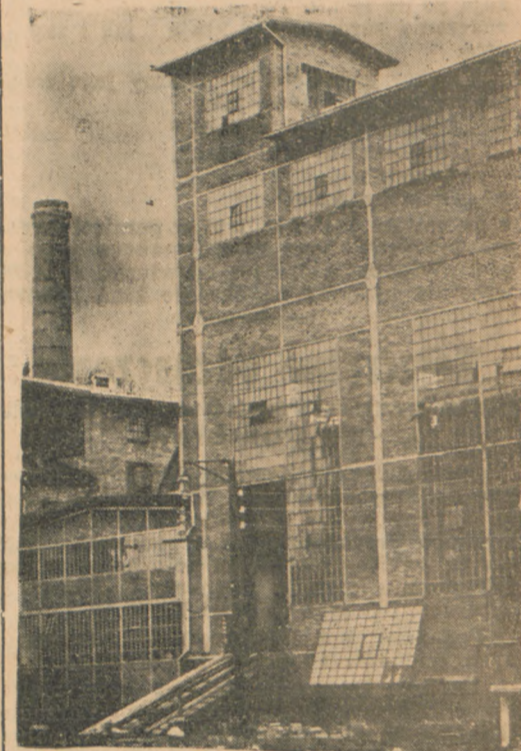
pomieszczenie dla urzędów OPL i pokój dla uczniów rzemieślniczych. Przy pracach tych zatrudniono przez lato około 200 bezrobotnych.

Obecnie — jak rzekłem powyżej — zbliża się kampania 1937-38, która rozpocznie się 14 października. Przy pracach kampanijnych zatrudni cukrownia około 650 ludzi. Przerób buraków na cukier wyniesie około 630.000 q, co



Widok ogólny

da około 100.000 worków cukru po 100 kg. Maszyny będą w ruchu bez przerwy dzień i noc. Buraki zwiezie w 48 procentach kolej państwowa, 16 proc. furmankami i 36 proc. własną kolejką fabryczną. Długość torów kolejki wynosi 38 km., tabor składa się z 190 wagonów i 5 lokomotyw. Przerób buraków na dobę wyniesie 13.000 q t. j. około 130 wagonów. Podczas kampanii całe miasto odżyje wzrosną obroty.



Fragment budynków cukrowni

Niestety szczęście to trwa za krótko, bo tylko około 7 — 8 tygodni. Ale zaraz po kampanii rozpoczynają się prace przygotowawcze do następnej. Cała aparatura i maszyny muszą być rozebrane, oczyszczone, wyremontowane i znowu zmontowane. W tym czasie wykonuje się zmiany i ulepszenia w urządzeniach i systemie fabrykacji na podstawie doświadczeń, zebranych w kampanii ubiegłej. Tymczasem zaś rolnik obsiewa swe pola burakami, które czeka znany los. I tak wiecznie wkoło.

O pracach robotników w cukrowni napiszemy innym razem t. j. w okresie samej kampanii. W naszym następnym artykule, który ukaże się w drugiej połowie października, czytelnik będzie miał pełny obraz wędrówki buraka od chwili gdy go się zwozi z pola aż do jego ostatniej wędrówki w zmienionej postaci — cukru u konsumenta.



Budowa magazynu mogącego pomieścić 90.000 worków, obok budowa mostu-łaśmy.

KREM HALINA
 Nr 2
 pielęgnuje **Cere...**
 usuwa **ZMARSZCZKI**



Heraldycznych
 informacji wszelkiego rodzaju, Herby, Rodowody, Pieczętki Herbowe i kamienie. Odwrotną pocztą załatwia: **Archiwum Heraldyczne** Warszawa, Królewska 29/55. 6506

GOSPODARZU
 Nie martw się, tuz szybko świnię na Centralinie Michałowskiego nie stracisz, się wzbogacisz. Zadać w aptekach drogeriach, współdzielniach roln. Gdzie nie ma wysyła Centralina Poznań Dworkowa 9 za zal. 2 1/2 kg za 4.50 z i 5 kg. za 8 zł. 5816



Dom
 piętrowy, oficyna piętrowa, oficyna parterowa i duży śpichrz piętrowy z zajazdem do sprzedania w Piotrkowie Kuj. Wiadomość: **H. Płocka** Piotrków Kuj. Plac Piłsudskiego 2. 6346

Lampy spirytusowe
 niebywale oszczędne, o pięknym świetle, nieszumujące poleca „Meteor” Warszawa, Sosnowa 8. Katalogi bezpłatnie. Angażujemy akwizytorów. 6037

Jak długo
 Pan chce czekać na lepsze czasy? Egzystencję zdobywa się nie samym czekaniem, a — czynem! „Nowości Praktyczne”, Warszawa, Złota 37. 5813

GRUDZIĄDZ

Pięgi-plamy, wyrzuty usuwa

KREM I MYDŁO

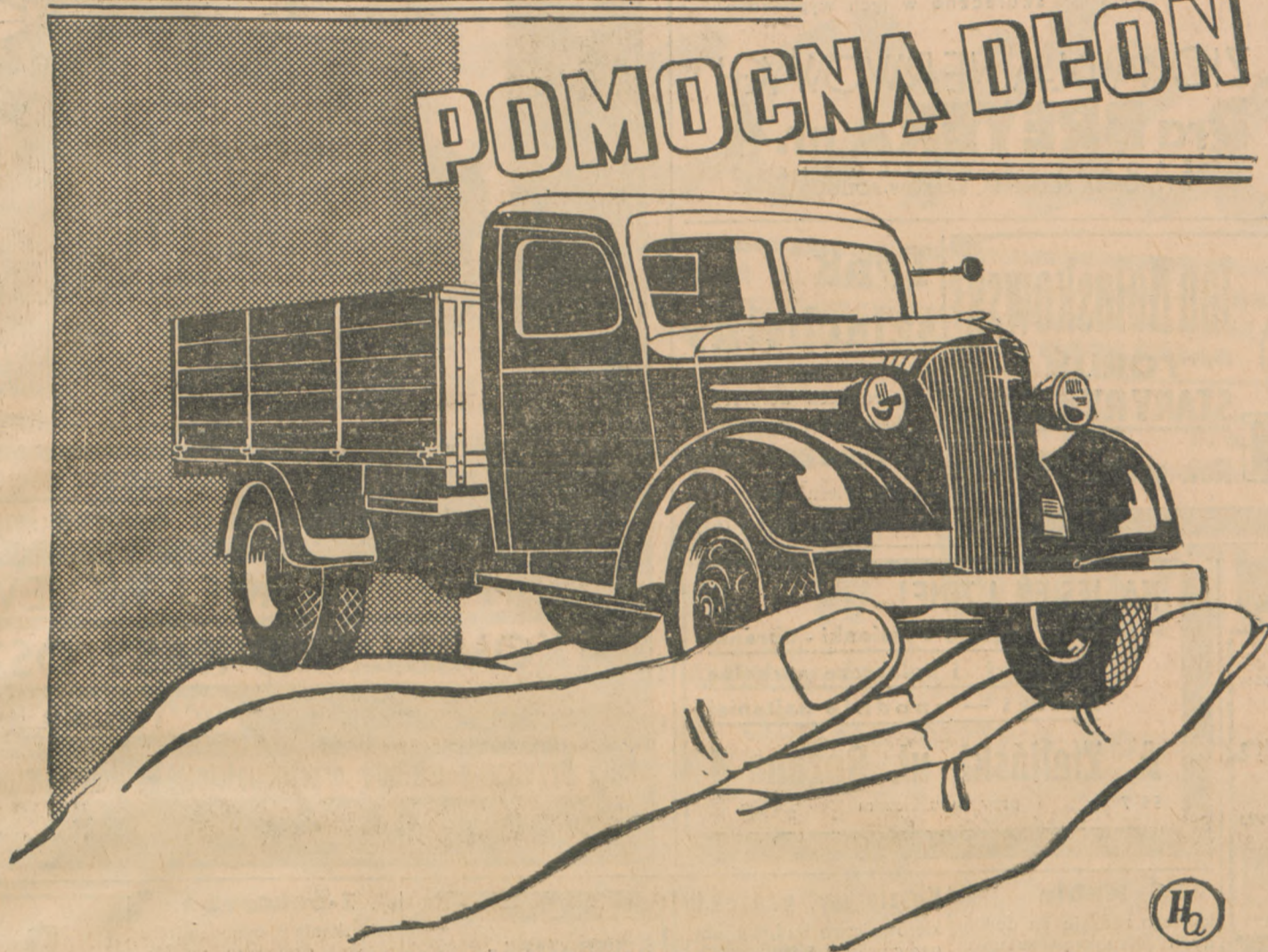
NINON
 dawniej Benegina
 Puder Ninon jako konieczny dodatek nadaje cerze przepiękny wygląd i naturalną świeżość.
 Cena kremu 1.75 zł.
 mydła 1.00 zł.
 pudru 1.00 zł.
 295
 Główny skład i wytwórnia Apteka i drogeria pod Łabędziem Nagistra JANA STENCLA Grudziądz, Rynek 20 tel. 142

Skład
 z pokojem od natychmiast do wydzierżawienia w Grudziądzu przy ulicy Pierackiego 5-7, (Dworzec Autobusowy). Zgłoszenia przyjmuje: L. E. Hanczewski, Grudziądz, Toruńska 10. 6530Gk

Meble
 pojedyncze wykłintne stylowe w solidnym wykonaniu najtaniej, Stolarnia, Grudziądz, ulica Spichrzowa 53. 6574

Państwo wyciąga do Was

POMOCNĄ DŁOŃ



PRZEMYSŁOWCY! Korzystajcie z ulg udzielanych Wam przez Państwo przy nabyciu i eksploatacji nowych ciężarówek. Kupujcie montowane przez Polskie Zakłady LILPOP, RAU i LOEWENSTEIN podwozia ciężarowe Chevrolet, wypróbowane w najcięższych warunkach drogowych. Podwozia te zwolnione są od podatku drogowego, a ponadto koszt ich nabycia można jednorazowo spisać przy końcu roku operacyjnego. Podnieście dochodowość swych przedsiębiorstw, usuwając z nich powolną i nieekonomiczną trakcję konną i zużyty tabor samochodowy.

Typ 157 HD — nośność użytkowa 3.000 kg. Zł. 8.500.—

CHEVROLET

St. Marlewski i Ska Gdynia, ul. Abrahama 27 telef. 12-41

6546 BUICK ● CHEVROLET ● OPEL Cena loco Warszawa

Poszukujemy do roznoszenia gazet starszych kobiet
 Zgłoszenia do „Dnia Grudziądzkiego Ilustrow.” w Grudziądzu. 6487

Na głównej ulicy w Wejherowie dwa składy
 mniejszy i większy z częściowym urządzeniem, nadające się na każdą branżę oraz jedno mieszkanie 4-pokojowe z komfortem, wszędzie centralne ogrzewanie, **od zaraz do wynajęcia.**
 Zgłoszenia kierować pod: Wejherowo, skrytka pocztowa 37. 6543

Dobra lokata kapitału
Dom dwupiętrowy
 w najlepszym punkcie handlowym przy rynku 4 składy - w tym największy na miejscu skład bławatów, 6 mieszkań, z dobrą rentownością, sprzeda
 Powiatowa Komunalna Kasa Oszczędności w Starogardzie
 6437

ZAPOWIEDŹ
 Podaje się do publicznej wiadomości, że obywatel gdański Werner Otto Schulz z zawodu kupiec, stanu wolnego, zam. w Gdańsku, Heumarkt nr. 8, syn rolnika Ottona Schulza i tegoż żony Selmy z domu Leschmann, zamieszkałych w Jaroszewach, pow. kościerski i panna Annamarię, Hulda Engler, bez zawodu, zam. w Nowych Podlaskach pow. kościerski, córka rolnika Alberta Englera i tegoż żony Marty z domu Dziomba, zam. w Nowych Podlaskach, chcą zawrzeć związek małżeński. Obwieszczenie zapowiedzi winno nastąpić w Zarządzie Gminnym Stara Kiszewa, w gromadzie Nowe Podlaski oraz w „Gazecie Gdańskiej”. Stara Kiszewa, dnia 19 września 1937 r. 6508
Urzędnik Stanu Cywilnego:
 w z. (—) P. Kurlandt,

↓
 5931
Popierajcie przedsiębiorstwa handlowe prywatnej inicjatywy a przyczynicie się do rozwoju handlu w Gdyni
 Wszystko z **ELEKTROTECHNIKI** znajdziecie w wielkim wyborze i na dogodnych warunkach w największym składzie elektrotechnicznym w Gdyni
Inż. Sadeusz Wieczfiński
 Gdynia, ul. Świętojańska 59 - tel. 28-38.

