



BIULETYN

KOŁA MIŁOŚNIKÓW DZIEJÓW GRUDZIĄDZA
KLUB „CENTRUM” SPÓŁDZIELNI MIESZKANIOWEJ



Rok XVII: 2019

Nr 23 (600)

Data odczytu: 11.09.2019 r.

Data wydania: 11.09.2019 r.



1147. spotkanie

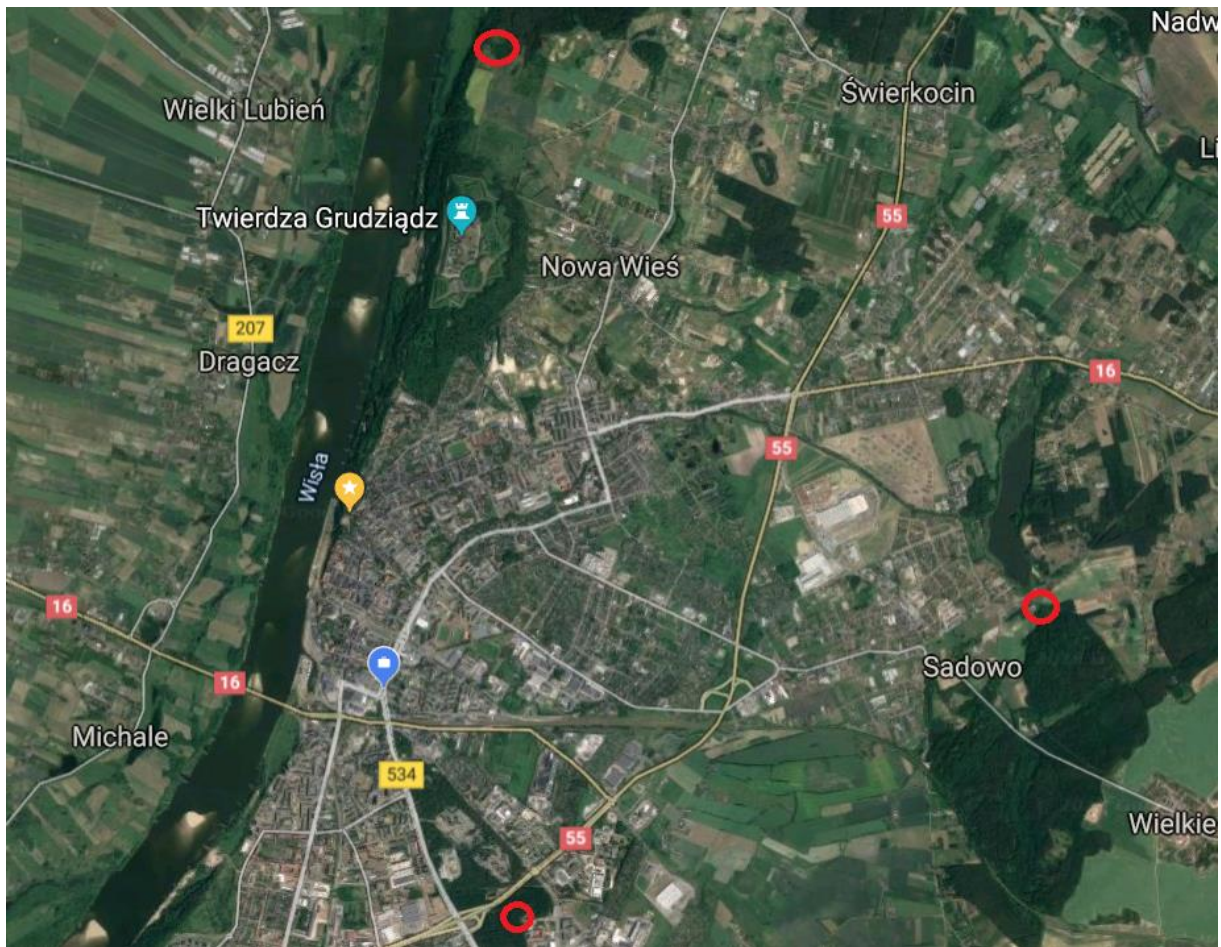
Jarosław Guttman

Ciekawe elementy militarne Twierdzy Grudziądz i Chełmno

Często podróżując po Grudziądzu, albo okolicach, nie zdajemy sobie sprawy koło jakich ciekawych zabytków militarnych przejeżdżamy. Postanowiłem zaprezentować kilka z nich.



Bateria na obecnym osiedlu Lotnisko od wschodu oraz teren przedwojennego lotniska.

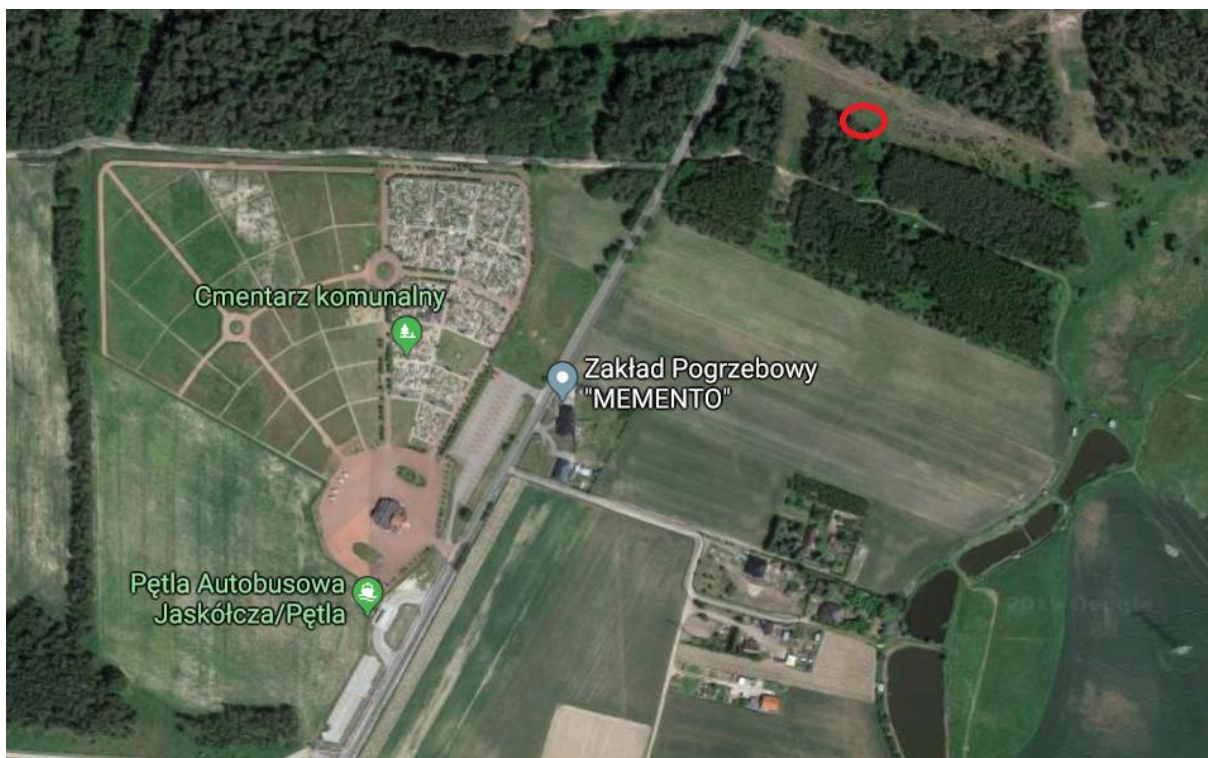


W Grudziądz i okolicach są jeszcze dwie ciekawe baterie. Jedna z nich nieopodal jeziora w Tarpnie. Mieści się ona blisko torów kolejowych, chroniła kiedyś szlak kolejowy, jest dobrze widoczna na Lidarze. Składa się z ziemnych wałów, trudno ją namierzyć w terenie.

Kolejna bateria znajduje się na północ od Cytadeli. Jest ciekawym obiektem betonowo ziemnym. Posiada unikatowy schron obserwacyjny.

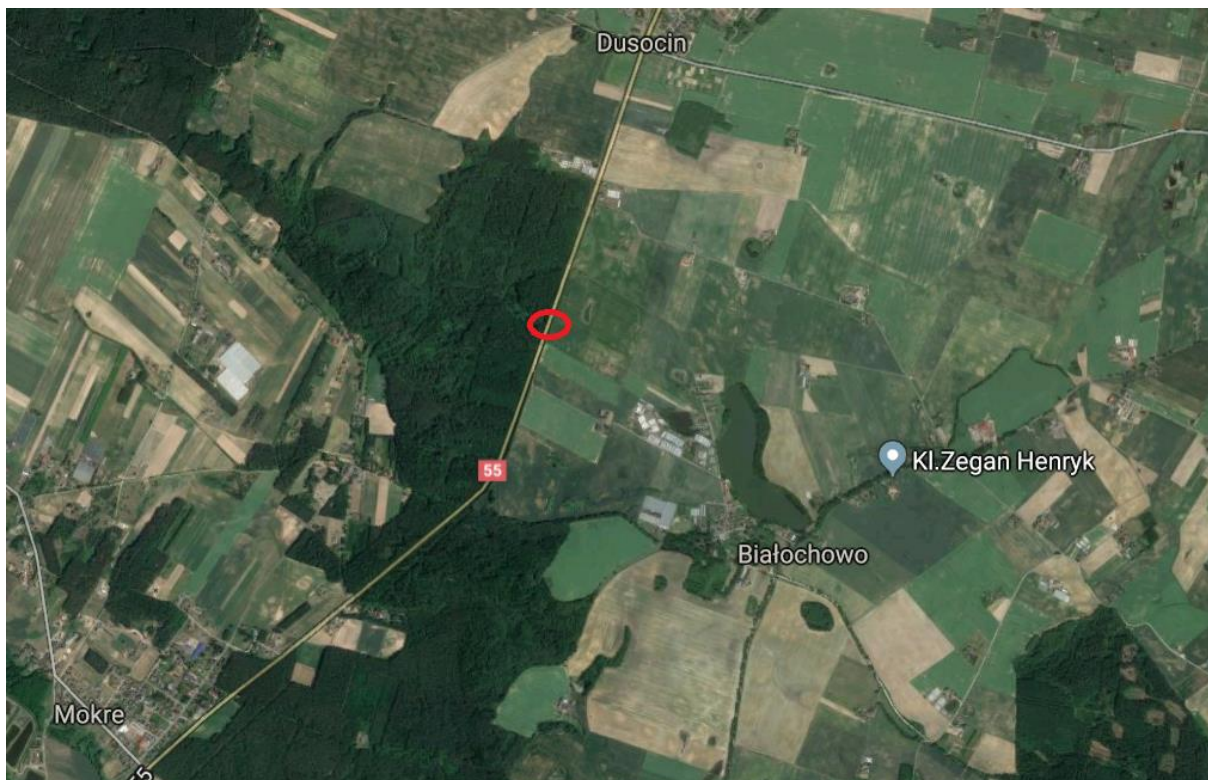


Kolejny ciekawy obiekt Twierdzy Grudziądz, zapora przeciw-czołgowa tzw. zęby smoka. Na naszym terenie znajdują się one tylko w tym miejscu, niedaleko nowego cmentarza.



Jadąc do Kwidzyna niedaleko Dusocina mało kto zdaje sobie sprawę, że przejeżdża nad tunelem fortecznym. Jest on ciekawy bo zaprojektowany tak, aby

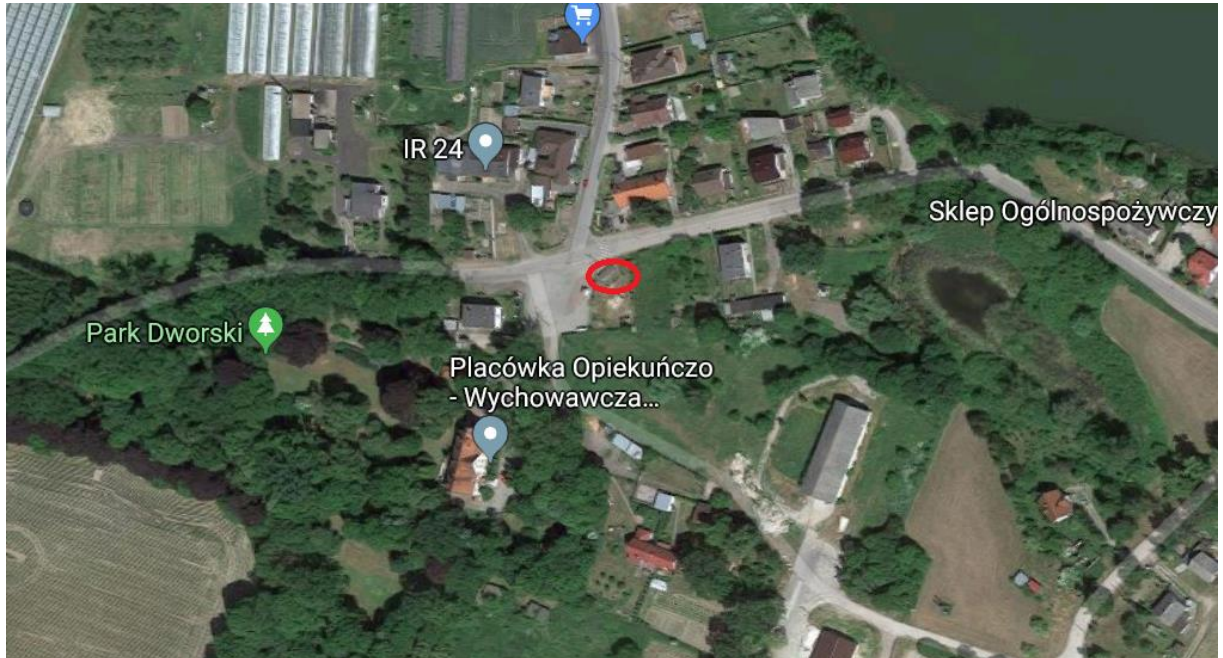
móc przejechać nim na koniu. W systemie fortecznym stanowi on skryte połączenie pomiędzy schronami piechoty, których w okolicy jest dużo.



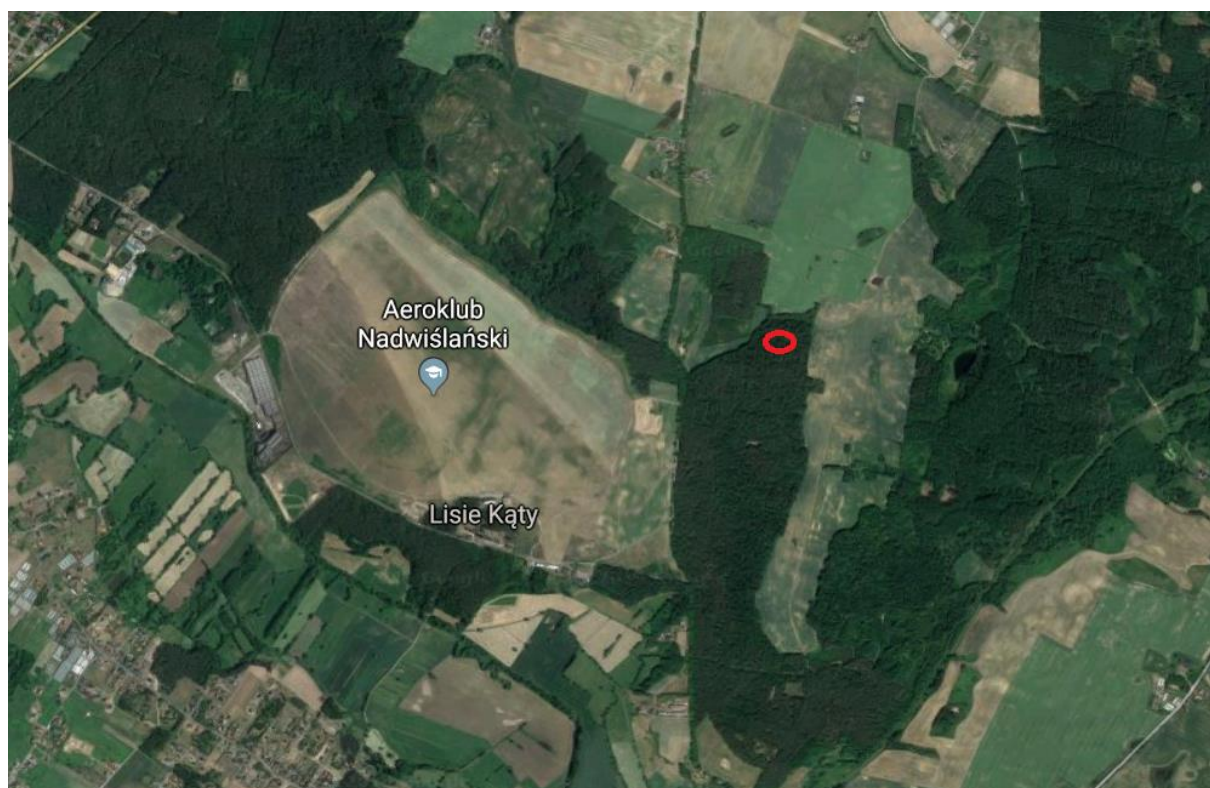
Na mapie zaznaczono miejsce tunelu pod drogą.



W Białachowie jest schron dowodzenia, tego typu schron znajduje się w Twierdzy Grudziądz tylko w tym miejscu. Jest to ciekawe miejsce, to tu ustawione w 1939 roku działo dużego kalibru, które 1 września już o godzinie 5:05 strzelało w kierunku cytadeli i Księżej Góry.



Ciekawym obiektem twierdzy są też stacje wodne, są rzadkimi obiektami, zabezpieczały pobliskie forty w wodę. Tutaj na zdjęciu widać dobrze zachowaną stację, posiada blachę falistą oraz podstawy na agregaty i pompy wodne.

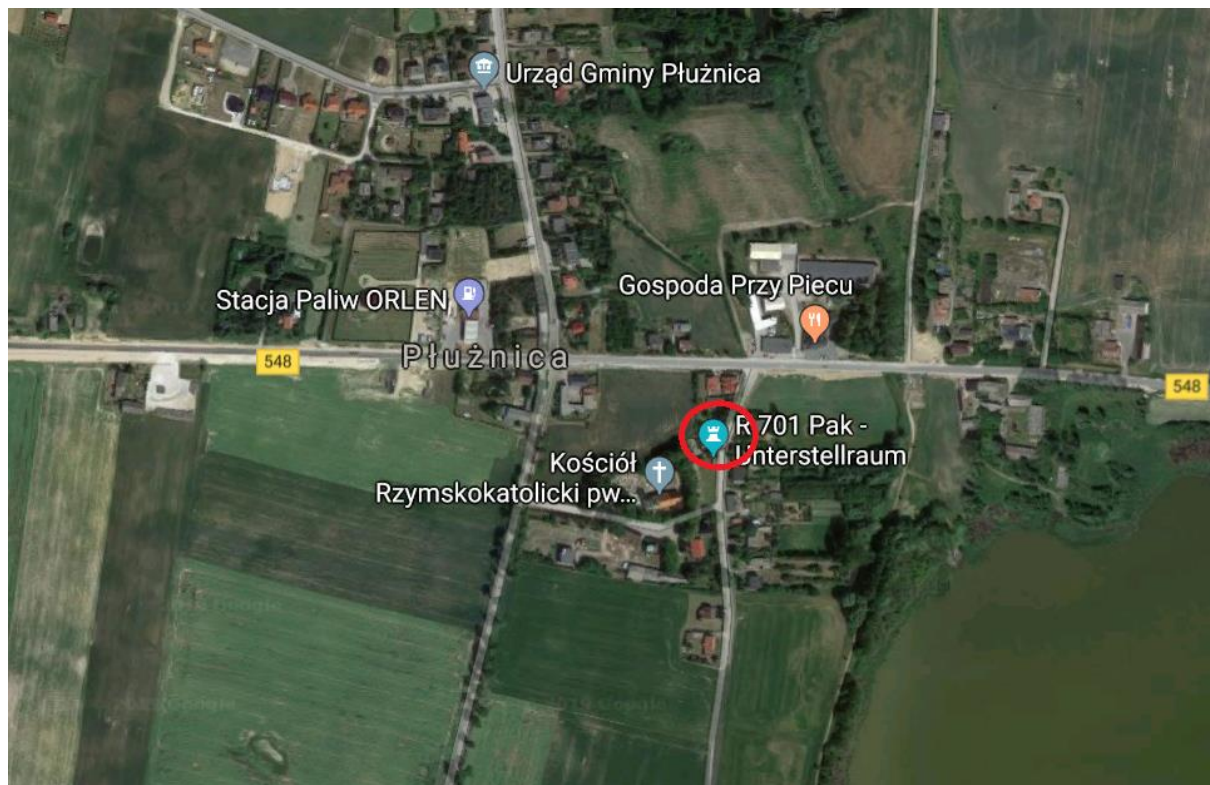


Obiekt ten jest trudny do znalezienia w terenie.



Pomiędzy Twierdza Grudziądz a Chełmno są punkty oporu np. punkt Płużnica.

Znajduje się tu ciekawy schron Regelbau 701, przeznaczony jako garaż na maksymalnie dwie armaty. Bardzo rzadki schron.

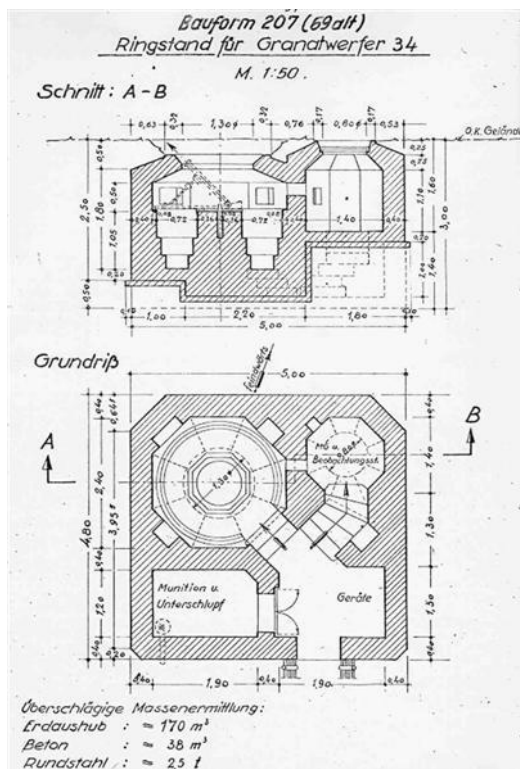


Bardzo ciekawy jest także punkt oporu Stolno. Znajdują się tutaj unikatowe budowle forteczne. Jest tutaj schron Tobruk z dobudowanym korytarzem długości około 7 metrów. Schron ten jest w nasypie dawnej linii kolejowej.





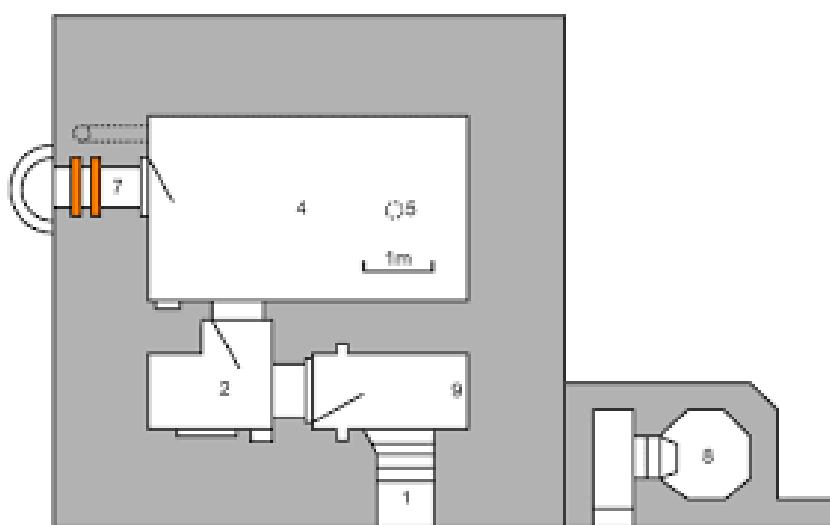
Najciekawszy obiekt, schron na moździerz Ringstand 69. Posiada 2 komory z solidnymi podstawami. Schron ten jest niewidoczny dla nacierającego wroga, jest schowany za wzgórzem.



Schemat schronu Ringstand 69



Niedaleko znajduje się schron dowodzenia Regelbau 668. Przedstawiam go tutaj bo ma bardzo zadbane dach i jest w dobrym stanie. W Grudziądzu są cztery takie schrony dowodzenia, obiekt rzadki.



Tutaj na schemacie jest przedstawiony Regelbau 668 ze schronem Tobruk, zdarzały się takie konfiguracje.



Niedaleko Chelмна w Klamrach znajdują się unikatowe schrony ćwiczebne dla piechoty. Posiadają ciekawe napisy z lat 30. XX wieku.

Notatki

(L.B.S.)

Redakcja: Tadeusz Rauchfleisch, Janusz Hinz. Logo KMDG wykonał Grzegorz H. Rygielski.