

# STATUTA

Towarzystwa rolniczego

INOWROCLAWSKIEGO.

1868.

*Drukiem Hermana Engla w Inowrocławiu.*

STATUTA

Towarzystwa Rolniczego

IZOWRODZANSKIEGO

342450



K.1796/64

§. 1.

**Celem Towarzystwa jest poprawa i podniesienie gospodarstwa w wszystkich jego gałęziach.**

§. 2.

Każdy mieszkaniec tego powiatu, który nie utracił praw honorowych i przeciw którego uczciwości nie ma nic do nadmienienia, ma prawo należeć do tego Towarzystwa. O jego przyjęciu jako członka, stanowi Dyrekcyja, której w razie wątpliwości wolno się odwołać w tej mierze do walnego zebrania. Zgłoszenie się na członka może nastąpić każdego czasu do Dyrekcyi.

§. 3.

Wykluczenie członka może tylko większością  $\frac{2}{3}$  głosów obecnych i to przez tajne ballotowanie, na walnem zebraniu być postawione. Ta sama większość głosów stanowi w wątpliwych przypadkach o przyjęciu członka. Wniosek o wykluczeniu członka powinien być przynajmniej przez 5ciu członków z uzasadnieniem powodów do Dyrekcyi podany.

§. 4.

Każdy członek Towarzystwa winien płacić rocznej składki  $\frac{1}{2}$  część rocznego podatku dochodowego lub klasycznego, w jednej racie w ciągu pierwszego półrocza t. j. od 1. Stycznia do ostatniego Czerwca na ręce Skarbnika. Maximum składki rocznej pojedynczego członka nie ma przenosić w górę 36 Talarów, a minimum téżże składki na dół ma wynosić 15 Sgr.

Członek niepłacący pomimo napomnienia aż do tego czasu lub nieprzyjmujący zaliczki pocztowej, której prawo Skarbnikowi ostatecznie służy, może być wykreslony przez Dyrekcyja.

§. 5.

Każdy członek winien zjeżdżać przynajmniej dwa razy do roku na walne zebranie do Inowrocławia, winien wypełniać wszystkie, możliwości jego nie przechodzące polecenia Towarzystwa resp. Dyrekcji, stósować się do zasad Towarzystwa, wykonywać polecone sobie doświadczenia i próby gospodarskie z sumiennością oraz pisać polecone sobie rozprawy lub sprawozdania z doświadczeń nietylko z polecenia Towarzystwa odbytych, lecz także przedsięwziętych z własnego popędu.

§. 6.

Wedle kontroli nad wypełnieniem poleconych doświadczeń wyznaczać będzie Dyrekcya komisją; każdy członek winien komisją u siebie przyjąć, pokazać jej przedsięwziętą pracę i objaśnić jej wykonanie.

§. 7.

Niedopełniający bez słusnych powodów powyższych obowiązków członek, będzie dwa razy przez Dyrekcya napomniany, a jeżeli napomnienie będzie bezskuteczne, może być zawieszonym w prawach swoich na rok jeden.

§. 8.

Walne zebrania odbywać się będą cztery razy do roku: 1. Marca, 15. Maja, 1. Września, 1. Grudnia, albo w dzień następny, gdyby termin wyznaczony na Niedzielę lub święto wypadł. Gdyby nadzwyczajne przeszkody zaszyły, wolno Dyrekcji przełożyć walne zebranie z ustanowionego terminu, na dzień inny, ile być może najbliższy, i o tem członków wcześniej przez pisma publicznie zawiadomić.

Walne zebranie wybiera spośród siebie przewodniczącego przez tajemne głosowanie zwyczajną większością głosów. Trzy mającego pióro wybiera przewodniczący.

§. 9.

Na walnych zebraniach przedstawiane będą wnioski, czytane sprawozdania i rozprawy, będą zadawane zagadnienia doświadczeń.

Rok Towarzystwa rozpoczyna się 1. Stycznia. Na walnem zebraniu 1. Grudnia odbywać się będzie sprawozdanie Dyrekcyi z czynności i funduszów Towarzystwa oraz obiór członków Dyrekcyi w miejsce występujących.

§. 10.

Walne zebranie raz w rok 1. Grudnia, zmienić może każdy paragraf statutów. Uchwała walnego zebrania odbywa się podług absolutnej większości głosów.

§. 11.

Przy zmianie statutów, jeżeli Dyrekcyja zmianę proponuje obowiązuje ona jest zmianę tę na poprzedzającym walnem zebraniu członkom zakomunikować; jeżeli zaś członek Towarzystwa, winien tenże zawiadomić Dyrekcyję przynajmniej 5 tygodni przed walnem zgromadzeniem.

§. 12.

Każdemu członkowi służy prawo wprowadzenia gości na zgromadzenie, którzy Prezesowi przed rozpoczęciem czynności przedstawieni być muszą. Zamieszkali w powiecie Inowrocławskim raz tylko jako goście wprowadzeni być mogą.

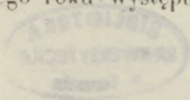
§. 13.

Każdy członek musi przyjąć obowiązki członka Dyrekcyi, lecz nie jest obowiązany na rok następny.

§. 14.

Dyrekcya składać się będzie z 7miu osób, z których trzy komplet stanowią.

Z Dyrekcyi jednego roku występuje trzech członków przez



losowanie na walnem zebraniu, czterech pozostałych członków uważają się eo ipso w następnym roku za wylosowanych. W miejsce występujących wybiera każdą razą walne zebranie z 1. Grudnia innych członków Dyrekcji, — występujący członek może być przez walne zebranie na nowo obrany.

§. 15.

Cała administracja należy do Dyrekcji, która obowiązana jest także nadać kierunek pracy Towarzystwa i w tej mierze naznacza zadania, mające być rozwiązane doświadczeniem i teorią. Do rozwiązania pytania każdego, dwóch lub trzech członków jest koniecznie potrzebnych. Każdy z nich zgłosi się jednak dobrowolnie do przyjęcia zadanej pracy. W razie niezgłoszenia się potrzebnej liczby członków Dyrekcya wyznacza podemujących pracę.

§. 16.

Dyrekcya odbiera wszelkie wpływy pieniężne, rozporządza funduszami Towarzystwa, czuwa nad własnością Towarzystwa i pilnuje regularnego wpływu składek.

Wszelkie wypłaty następują za assygnacją Dyrekcji. Fundusze Towarzystwa mają być jedynie na cele gospodarskie obrócone.

§. 17.

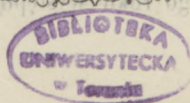
Dyrekcya [redaguje] wszystkie odezwy i sprawozdania; ostatnie winna w pismach różniczych ogłaszać.

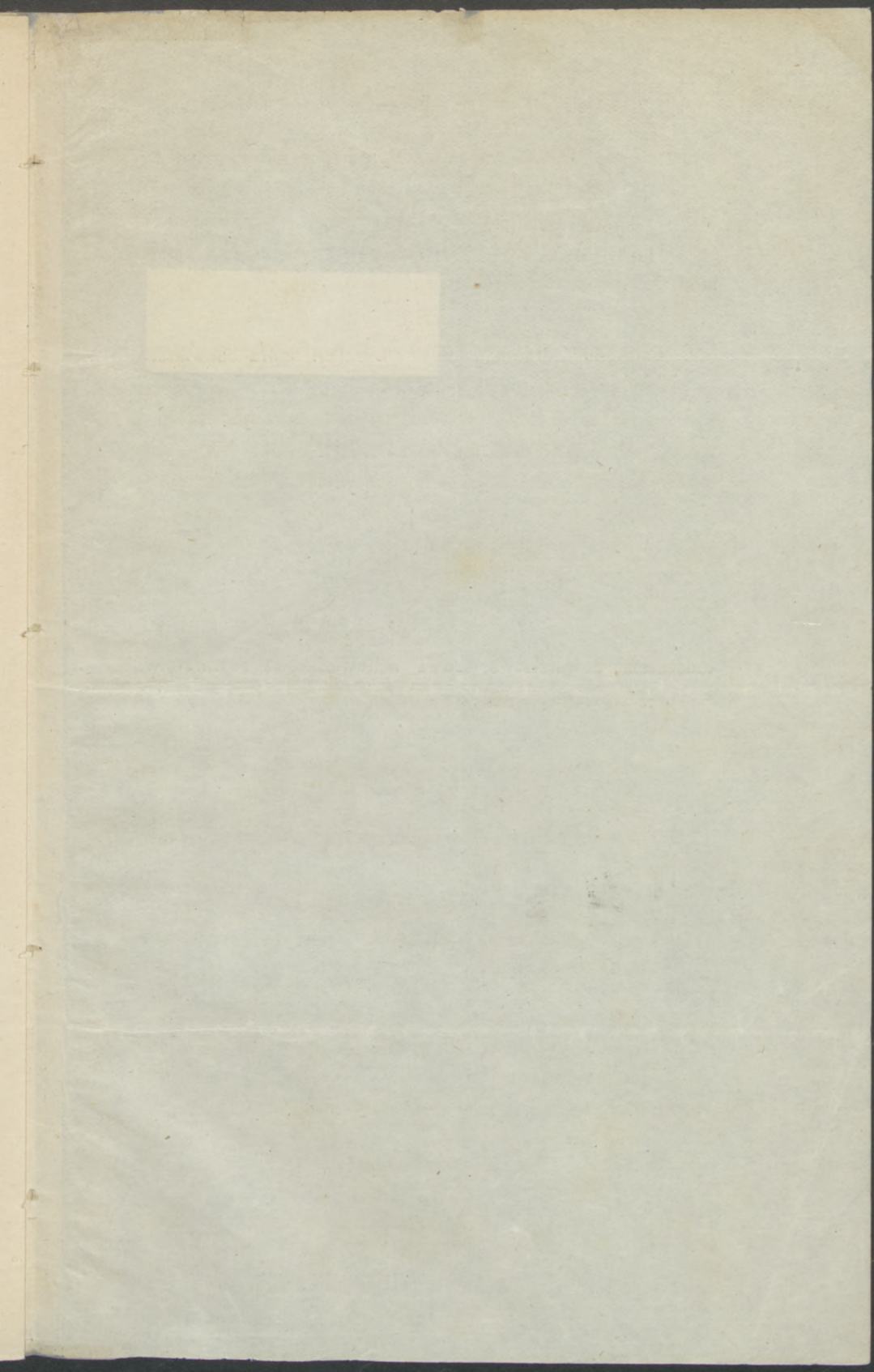
§. 18.

Urządzenie wystaw gospodarskich, popisów órki i innych robót ręcznych pozostawione jest Dyrekcji.

§. 19.

Dziennik Poznański i Przyjaciół Ludu uważane będą jako środki [publikacji] Towarzystwa. Co się tyczy wypracowań i sprawozdań, te umieszczane będą w Ziemiannie.





...wobec ... w ...  
 ...wobec ... w ...  
 ...wobec ... w ...  
 ...wobec ... w ...  
 ...wobec ... w ...

Biblioteka Główna UMK  
  
 300020867444

...jest także ...  
 ...jest także ...  
 ...jest także ...  
 ...jest także ...  
 ...jest także ...

...Dyrekcja ...  
 ...Dyrekcja ...  
 ...Dyrekcja ...  
 ...Dyrekcja ...

...Wielkie ...  
 ...Wielkie ...  
 ...Wielkie ...  
 ...Wielkie ...

...Dyrekcja ...  
 ...Dyrekcja ...  
 ...Dyrekcja ...  
 ...Dyrekcja ...

...Urządzenie ...  
 ...Urządzenie ...  
 ...Urządzenie ...  
 ...Urządzenie ...

...Dziennik ...  
 ...Dziennik ...  
 ...Dziennik ...  
 ...Dziennik ...

