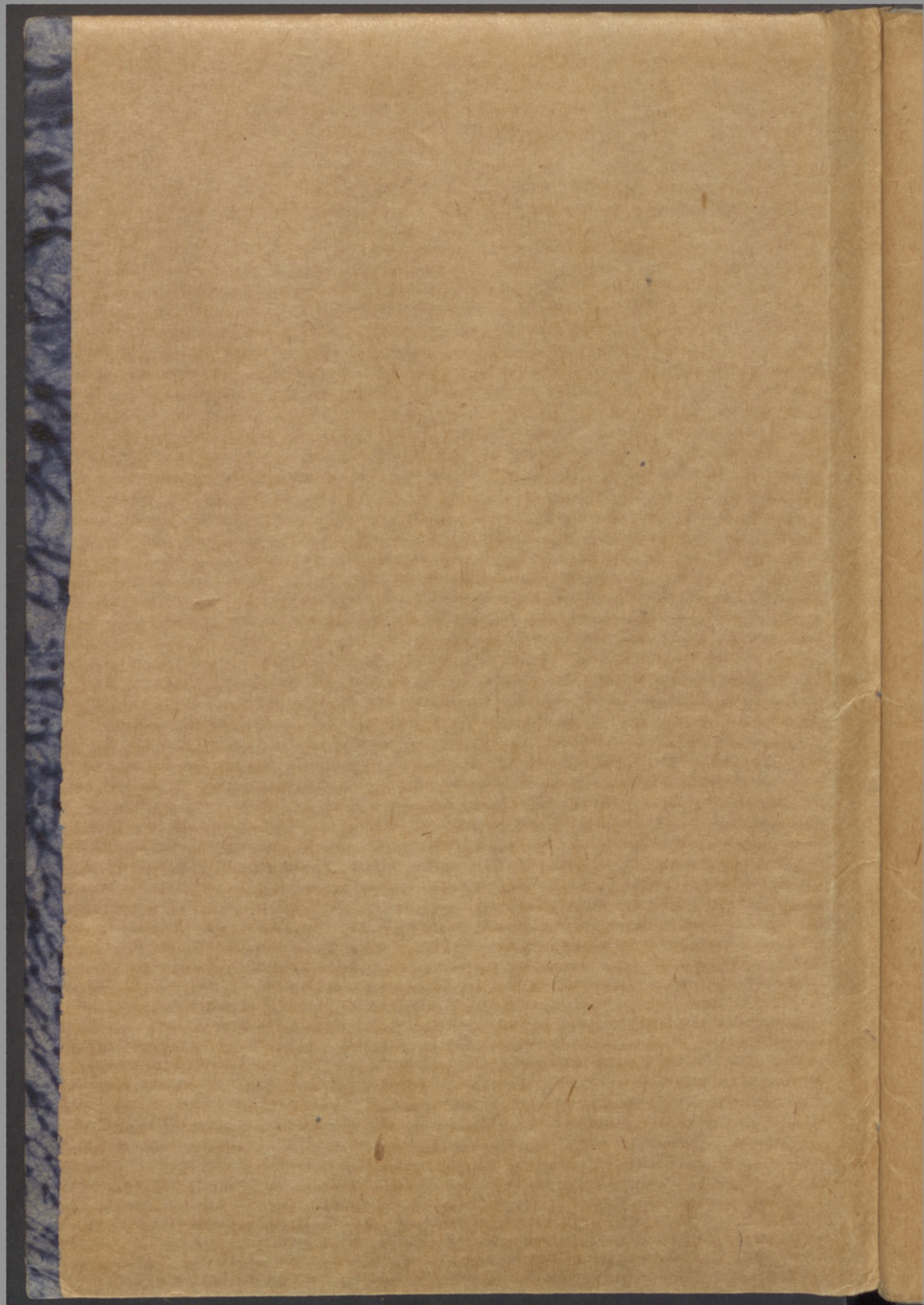
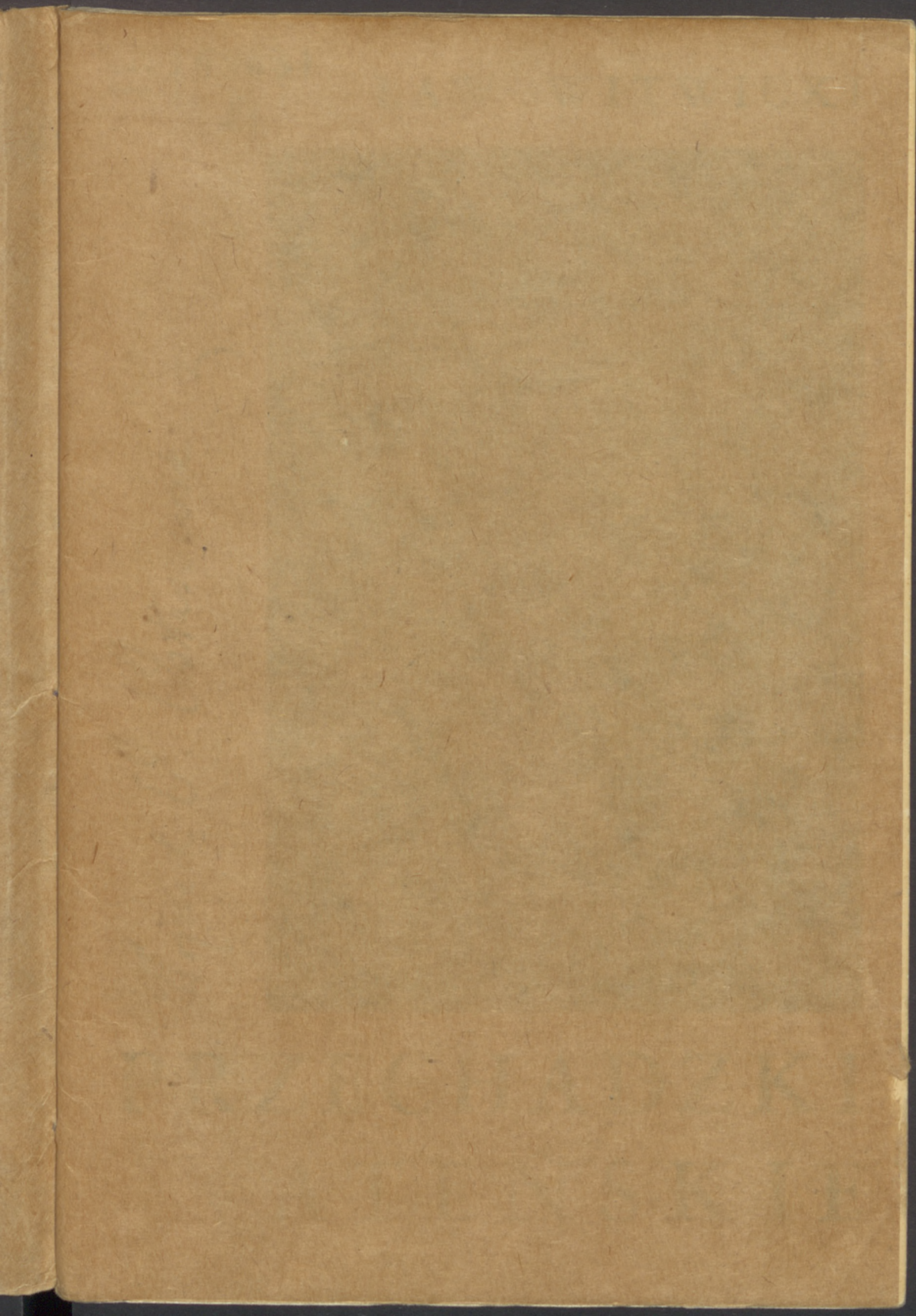


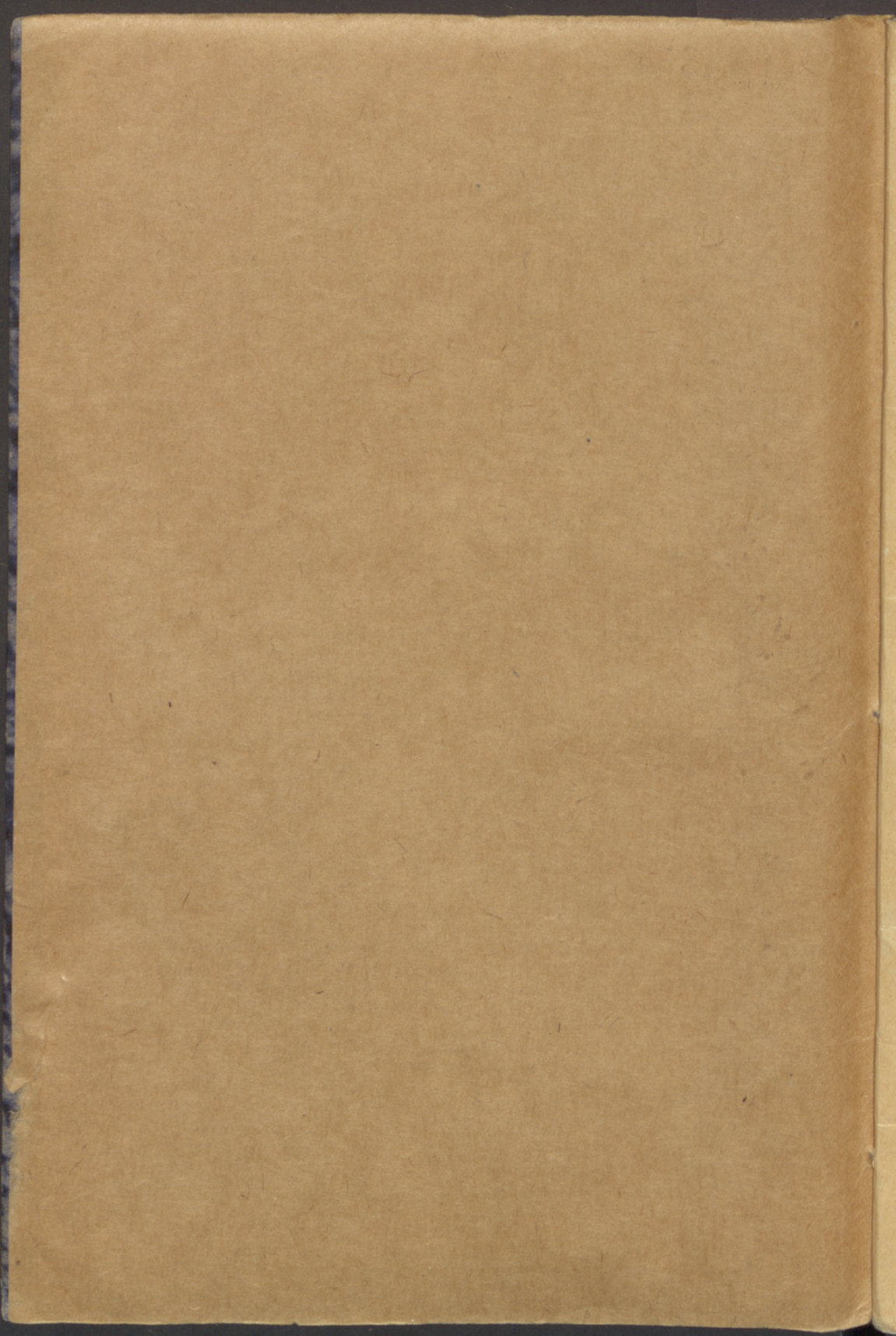
Biblioteka
U. M. K.
Toruń

169651

169651







Biblioteka
U. M. K.
Toruń

169651

III

bronzo *oblicze z restauracją*
ŁAW WITWICKI

272
B.

60

Wojciech G. Gostarski



PRZECHADZKI
ATEŃSKIE

NA OKŁADCE: KORA Z GRUZU PERSKIEGO

WŁADYSŁAW WITWICKI

PRZECHADZKI
ATEŃSKIE

(Ze świata sztuki greckiej)

W. G. Ostaszewski

Ilustracje
do odczytów
radiowych

POLSKIE RADIO WARSZAWA 1939

TERMINY ODCZYTÓW

1. Propyleje	31.1.39	godz.	22.00
2. Nike Bezskrzydła	7.2. „	„	22.00
3. Naokoło Partenonu	14.2. „	„	22.00
4. W Partenonie samym	21.2. „	„	22.00
5. Powrót z Akropolii	28.2. „	„	22.00
6. O rzeźbach starogreckich	7.3. „	„	22.00
7. Rozkwit rzeźby w Helladzie	14.3. „	„	22.00
8. Rzeźba hellenistyczna	21.3. „	„	22.00

169651

II



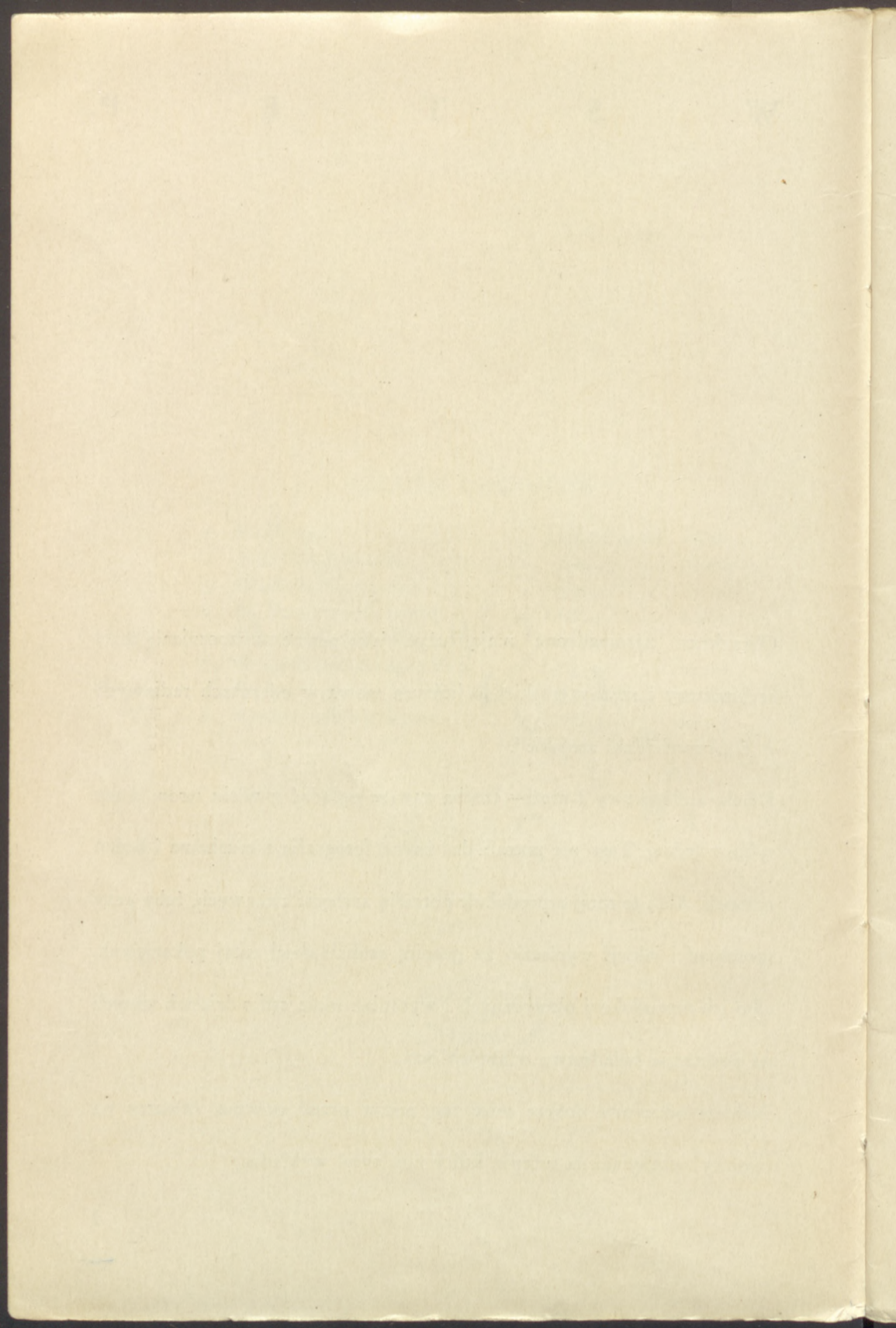
K. 1061/51

W S T Ę P

Obrazki tu zgromadzone mają służyć jako pewne uświadomienie dzieł architektury i rzeźby greckiej, o których mowa w odczytach radiowych p. t. „Przechadzki ateńskie“.

Dzieła architektury i rzeźby trzeba zawsze oglądać z wielu stron, a nie tylko z jednej. Tego nie potrafi dać żadna fotografia nieruchoma i żaden rysunek. Ale i te tutaj reprodukcje potrafią zachęcić ciekawych, żeby przy sposobności jakiejś wycieczki za granicę szukali dzieł tutaj pokazanych, albo ich reprodukcji plastycznych i wyrabiali sobie sąd o dziełach samych na podstawie świadectwa własnych oczu.

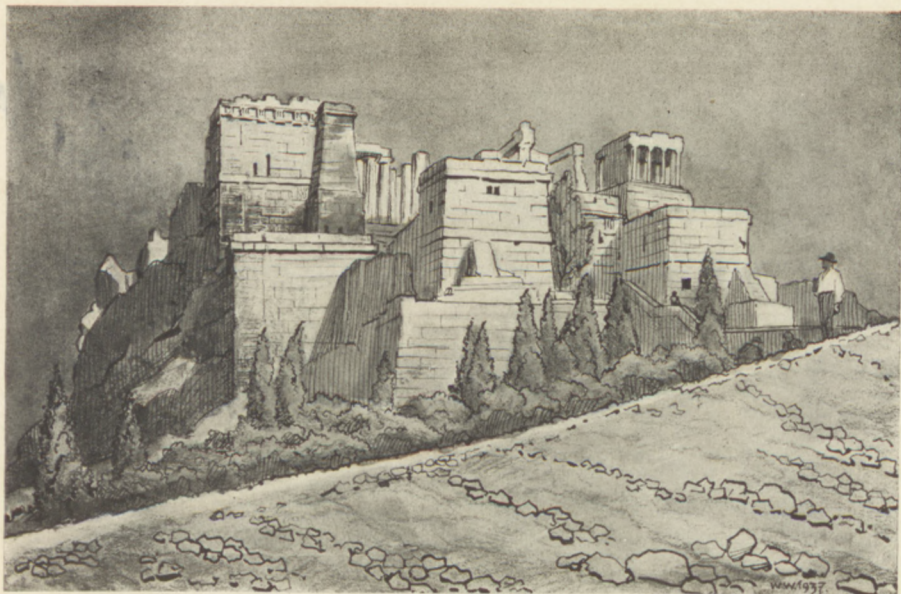
Podczas odczytów dobrze mieć ten zeszyt przed oczyma, otwarty na stronicy, względnie na ustępie, który nosi tytuł wykładu.



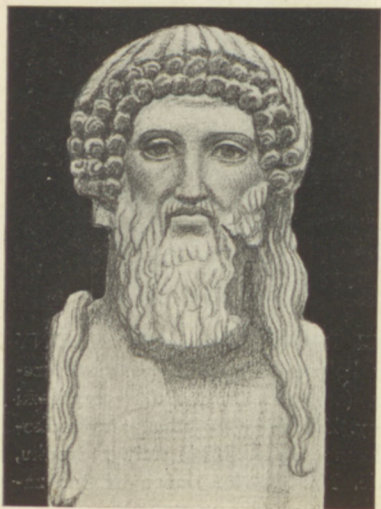
1. P R O P Y L E J E



Obr. 1. OBECNY STAN ŚRODKOWEJ CZĘŚCI PROPYLEJÓW OD STRONY WEJŚCIA. Po prawej stronie przejścia widać trzy kolumny doryckie, ustawione szeregiem czołowym. Na ostatniej resztki belkowania (architrawu i fryzu z tryglifami i metopami). Po lewej stoją takie same trzy kolumny. Z tych tylko jedna, przyśrodkowa widoczna na rysunku. W głębi widać jedną kolumnę jońską. Takie stały w środku, po obu stronach przejścia. Szło się po nagiej skale. Na obrazku słońce właśnie zachodzi.



Obr. 2. WIDOK AKROPOLI Z BLISKA. Widać u góry, po lewej Pinakotekę. Przed nią postument pomnika Agryppy. Dalej słupy Propylejów. Na prawo u góry ruiny świątynki Niki Bezskrzydłej. Ku przodowi bastiony rzymskie i poręcz schodów. Na pierwszym planie nasyp drogi nowoczesnej.



Obr. 3. HERMES PROPYLEJSKI. Hermes, bożek kupiectwa i wszelkiej chytrności, ufryzowany troskliwie i patrzący łagodnie, miał stać w tej postaci pod Propylejami. Biust przechodził dołem w graniasty słup z napisem. Całość wysokości człowieka. Włosy z lewej strony i broda z prawej obtłuczone późno.

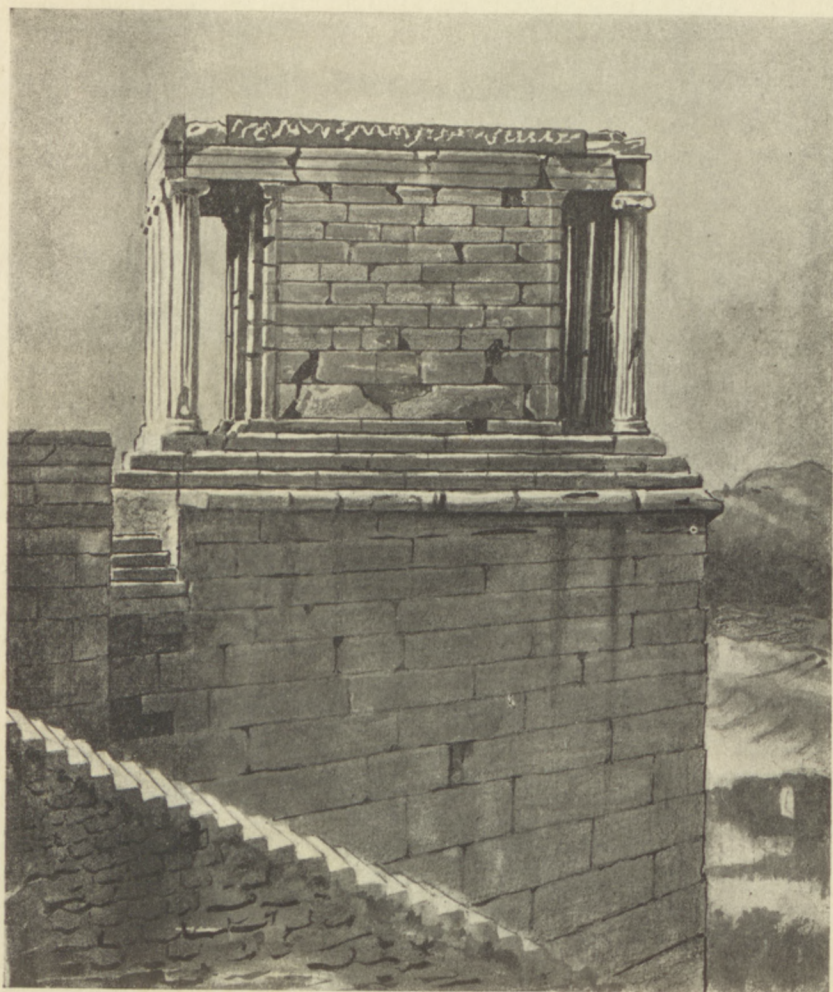


Obr. 4. PROPYLEJE TAK MIAŁY WYGLĄDAĆ DAWNIEJ OD STRONY WEJŚCIA. Widać słupy doryckie a na nich belkowanie, a więc architrav gładki, na nim tylko górą rytmicznie biegną listewki (regulae). Pod każdą sześć kropel (guttae). Od fryzu oddziela go długa listwa, jak wstążka poprzeczna. Fryz okryty tryglifami i metopami. Pod gzymsem wieńczącym mutulae nad każdym tryglifem. Trójkątny fronton z pustym tympanonem (bębnem) po środku, uwieńczony naszczytnikami (acrotéria). Środkiem Propylejów prowadziło przejście po nagiętej skale.

Orb. 5. TRZY BOGINIE WDZIĘKU, nie bardzo piękne, miały być dziełem Sokratesa, którego znamy z dialogów platońskich, albo jego imiennika. Stały w Propylejach.



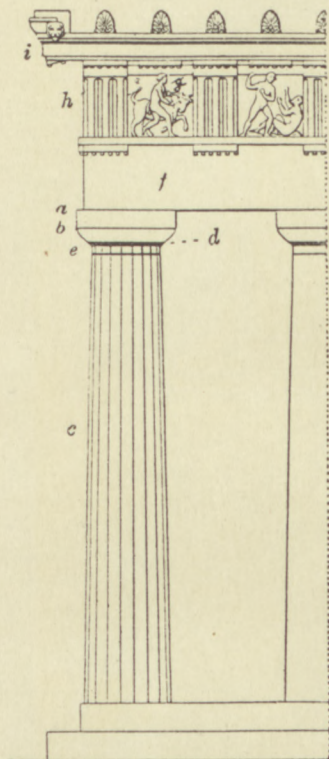
2. NIKE BEZSKRZYDŁA



Obr. 6. RUINY ŚWIĄTYNI ATENY ZWYCIĘSKIEJ. Świątynia typu amfi-prostylos w stylu jońskim.

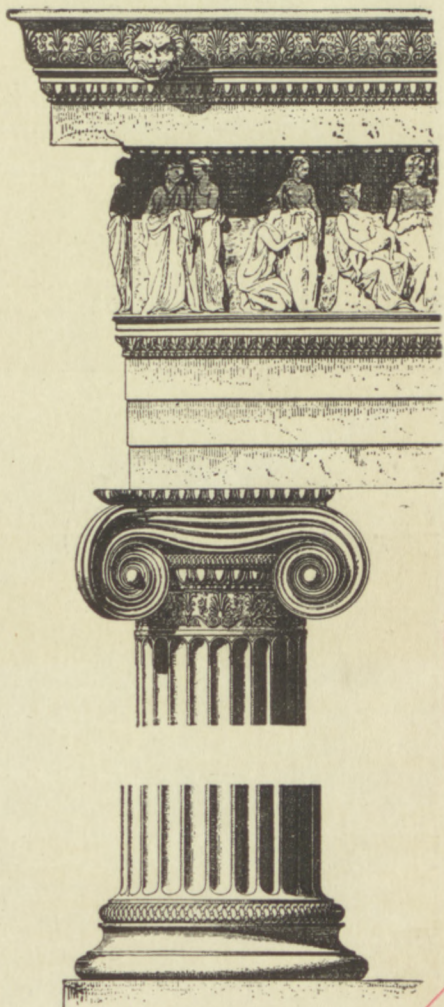
Obr. 7. ŚWIĄTYNIA ATENY ZWYCIĘSKIEJ, tak, jak wyglądała dawniej razem z balustradą. Joński fryz bez tryglifów i metop cały okryty płaskorzeźbą, architrav trójschodkowy. Słupy mają bazy z dwóch wałków i wklęsta między nimi.





Obr. 8. SŁUP I BELKOWANIE DORYCKIE Z PARTENONU. Na stylobacie trzon słupa żłobkowany *c*. U góry wąską obręczką oznaczona szyjka *e*, na echinusie *b*, dołem trzy obręczki *d*, graniasty, gładki abacus *a*, gładki architraw *f*, na nim górą, pod taśmą poprzeczną, regulae — z każdej sterczy ku dołowi sześć kołeczków (*guttae*), na fryzie *h*, nad każdą regułą tryglif i pod gzymsem skośna mótula. Między tryglifami metopy rzeźbione. Gzymsy *i*, ozdobiony rytmem naszczytników (*acroteria*).

Obr. 9. NAROŻNY SŁUP JOŃSKI Z ERECHTEJONU. Baza z dwóch wałków (torus) między nimi wklęsłość (trochilus). Odstępy między żłobkami trzonu. Szyjka rzeźbiona w palmety, wyżej rząd wolich oczek i woluty. Lewa ustawiona ukośnie, bo narożna. Abacus rzeźbiony w wole oczka. Architraw trójschodkowy, fryz ciągly, figuralny; gzyms uwieńczony karniszem rzeźbionym.





Obr. 10. NIKE poprawiająca trzewik, z balustrady Niki Bezskrzydłej. Podpatrzony ruch, naturalny w takim momencie, odtworzony z wielkim rozmachem. Zachowana proporcja i plastyka zdrowego, zgrabnego ciała. Oddane przenikanie się form ciała i draperii. To co stanowiło piękność postaci żywej, utrwalone zostało w marmurze.



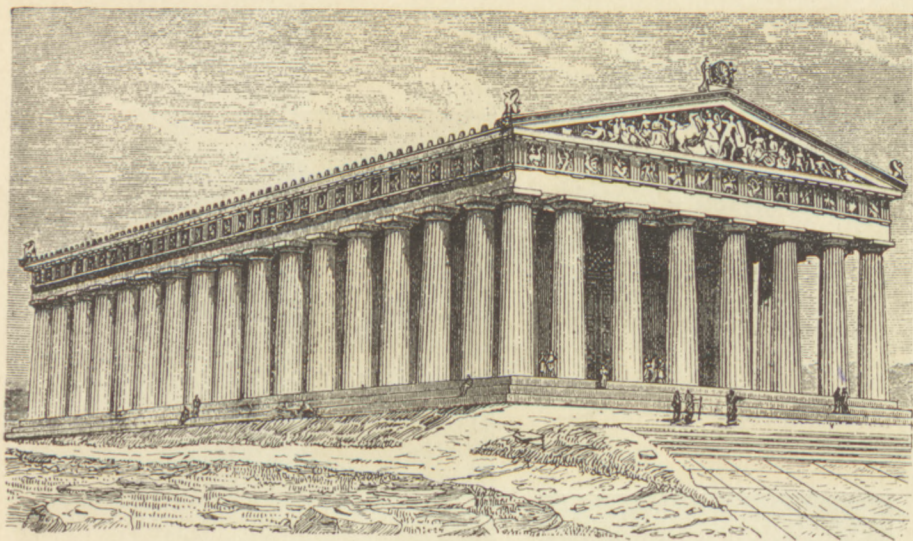
Obr. 11. RUINY PARTENONU, widziane z pomiędzy kolumn Propylejów. Forma ogólna nie uległa zmianie od starożytności. Przetrwiała barbarzyństwo wieków średnich i czasów nowożytnych.

3. NAOKOŁO PARTENONU

Obr. 12. ATENA LEMNIJCZYKÓW. Atletycznej, męskiej budowy, podobna do kolumny doryckiej. Hełm trzymała w prawej ręce a lewą opierała na włóczni.



Obr. 12a. GŁOWA ATENY LEMNIJSKIEJ Z BOLONII. Oczy były wstawione a wykonane z barwnego kamienia. W twarzy widać dumę, powagę i ślad pogardy. Mówią to oczy bez uśmiechu i usta o kąciakach opadłych i dolnej wardze wysuniętej wprzód.



Obr. 13. PARTENON, gdy był jeszcze cały. Był to peripteros, ustawiony na trzech stopniach krepidomatu, utrzymany w stylu doryckim. Po rogach kolumny ustawione gęściej, niż wzdłuż krawędzi. Słupy łagodnie nachylone ku środkowi gmachu. Na frontonie spór Ateny i Posejdona. Jest to fronton zachodni, od Propylejów.

Obr. 14. POSTACIE KOBIECE ZE WSCHODNIEGO PRZYZCÓŁKA PARTENONU. Ruchy i pozycje tych posągów dobrane tak, żeby wypełniały zwięzające się pole trójkątnego tympanonu.





Obr. 15. KON Z W
SCHODNIEGO
PRZYCZÓŁKA PAR-
TENONU. Pierwzór
białego konia z Faj-
drosa i niezliczonych
koni malowanych i
rzeźbionych aż po wiek
XIX.



Obr. 16. LEWA CZĘŚĆ ZACHODNIEGO PRZYCZÓŁKA PARTENONU.
Rekonstrukcja.



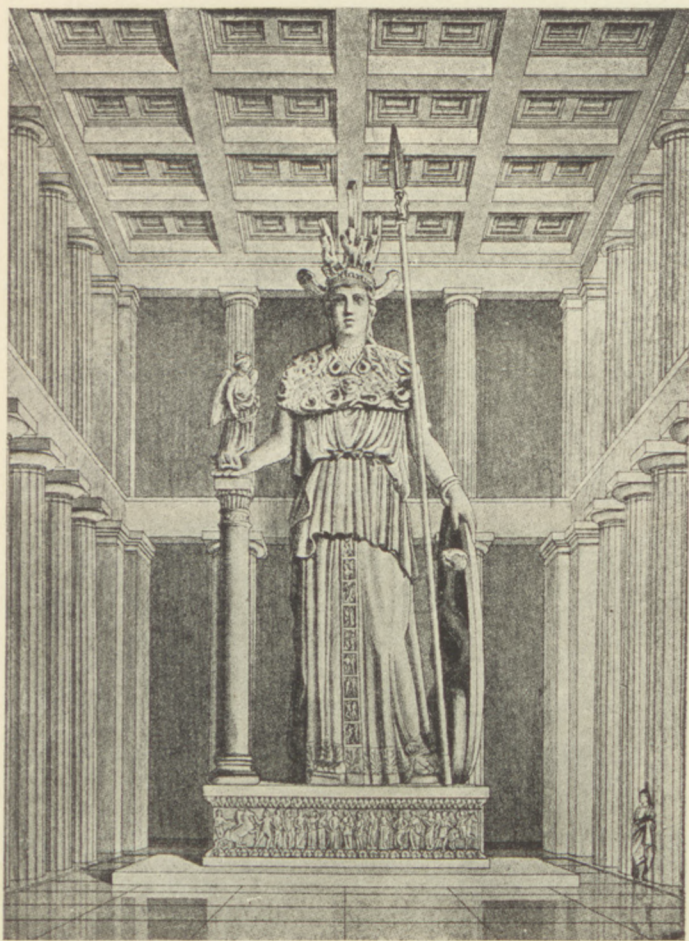
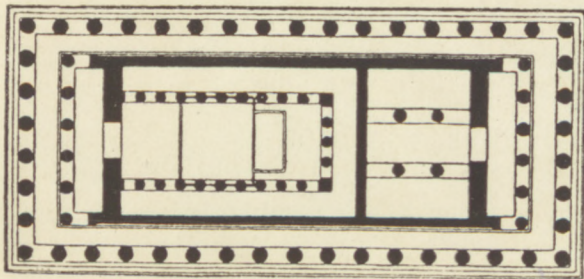
Obr. 17. METOPA Z PARTENONU.



Obr. 17a. METOPA Z PARTENONU.

4. W PARTENONIE SAMYM

Obr. 18. RZUT POZIO-
MY PARTENONU. Wi-
dać wieniec kolumn naoko-
ło gmachu. Oprócz nich
kolumnowe przedsionki po
obu węższych stronach.
Wejście z lewej.



Obr. 19.
WNĘTRZE
PARTENONU
Rekonstrukcja.

Obr. 20.



Obr. 21.



Obr. 22.



Obr. 20. Obr. 21. Obr. 22. FRAGMENTY Z FRYZU PARTENOŃSKIEGO. U góry siedzą bóstwa a dziewczęta składają peplos bogini. Niżej chłopcy niosą dzbany z winem i oliwą i tańczą fletniści. U dołu jeźdźcy na zbyt małych konikach.

5. POWRÓT Z AKROPOLI

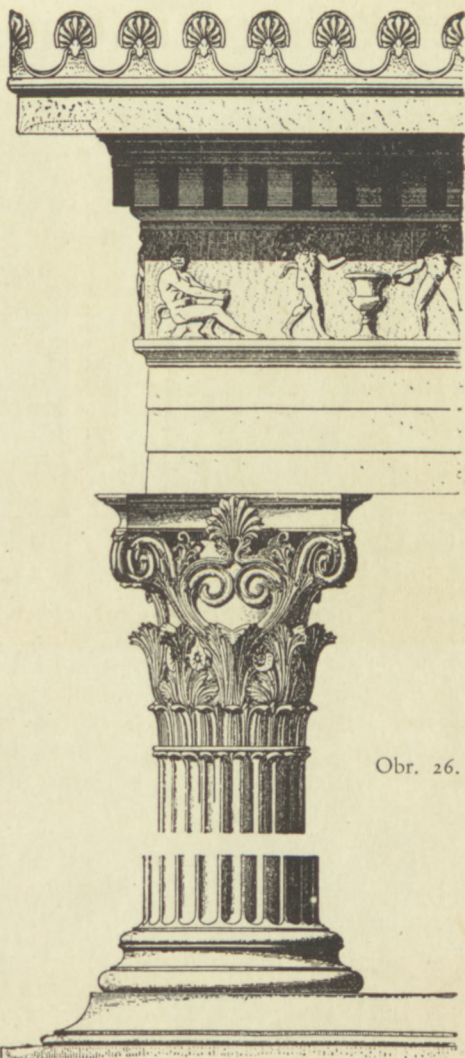
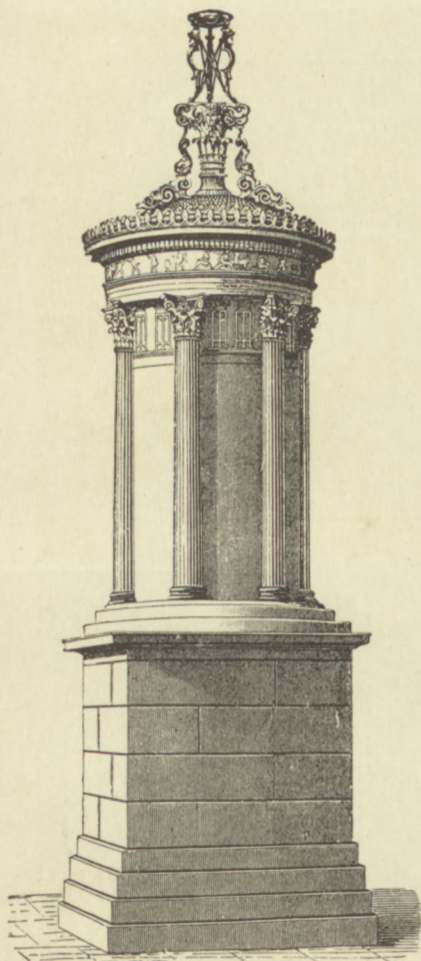


Obr. 23. WIDOK AKROPOLI Z LOTU PTAKA. Widać u góry na lewo Erechtejon, dalej w prawo świątynię Rzymu i Augusta, dalej posąg Ateny Przodownicy i Partenon. Niżej Propyleje i Pinakoteka na lewo a świątynia Niki po prawej.



Obr. 24. ERECHTEJON. Świątynia Ateny w stylu jońskim. Po lewej widać od strony Partenonu przybudowany portyk Kariatyd.

Obr. 25.



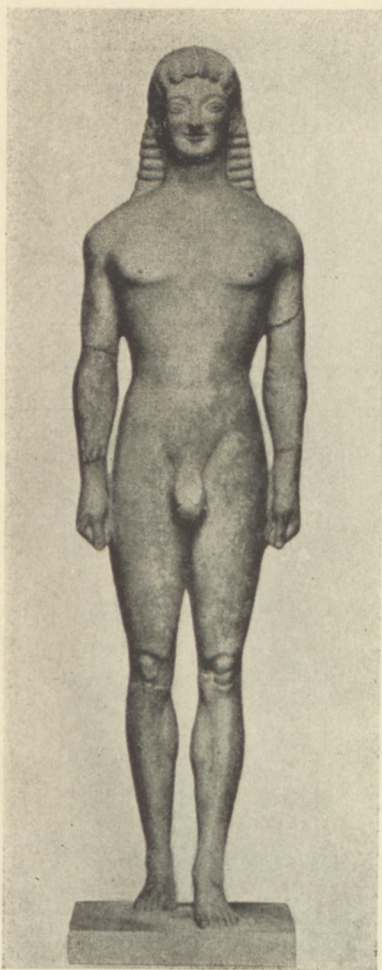
Obr. 26.

Obr. 25. POMNIK LYSIKRATESA; okaz stylu korynckiego, tak wyglądał dawniej.
Obr. 26. SŁUP I BELKOWANIE KORYNCKIE. Głowica bardzo bogata i zawiłej budowy.



Obr. 27. FRYZ Z POMNIKA LYSIKRATESA. Zamiana piratów w delfiny.

6. O RZEŹBACH STAROGRECKICH



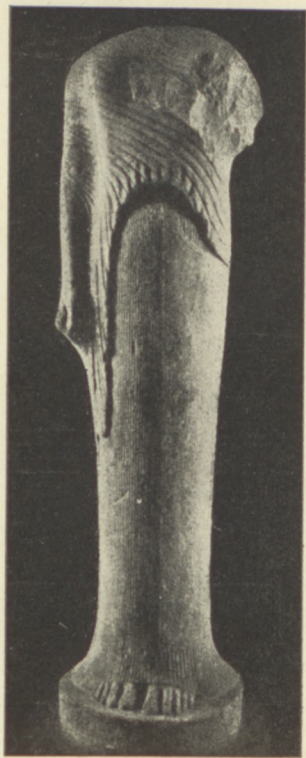
Obr. 28. APOLLON Z TENEI. Symetryczny, sztywny, jakby egipski, podobniejszy do lalki niż do człowieka. Zgrabny w proporcjach, ręce i stopy ma opracowane bardzo troskliwie.



Obr. 29.

Obr. 29. NA METOPIE z Selinuntu — Perseusz zabija Meduzę z pomocą Ateny.

Obr. 30. T. ZW. HERA Z SAMOS. Okrągła, schematyczna, prążkowana.



Obr. 30.



Obr. 31. NAGROBEK ARISTIONA, roboty Aristoklesa. Część górna.



Obr. 32. DYSKOBOL MYRONA z frontu. Budowa anatomiczna wiernie odtworzona. Dwie wielkie linie kompozycji przecinają się na kolanie.

Obr. 32a. Dyskobol Myrona z tyłu.



Obr. 33. Kora. Z gruzu po Persach. Widoczny postęp w porównaniu z Herą z Samos.



7. ROZKWIT RZEŻBY



Obr. 34.

Obr. 34. NAGROBEK HEGESO
ŻONY PROKSENOŚA. Pani wy-
biera biżuterię ze szkatułki, którą po-
daje służąca. Płaskorzeźba stała na
cmentarzu.

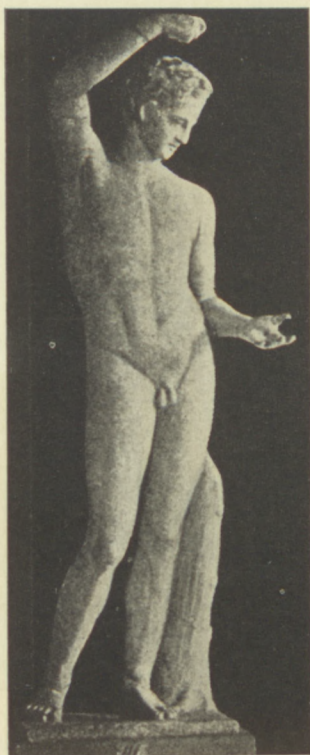
Obr. 35. POKÓJ I BOGACTWO
czyli Ejdene i Plutos Kefisodota.

Obr. 35.

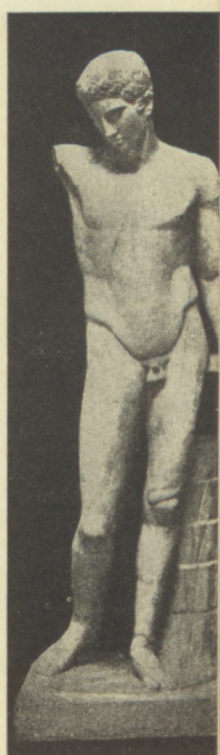


W HELLADZIE

Obr. 36.



Obr. 37.



Obr. 38.

Obr. 36. DORYFOROS POLYKLETA. Przez długie wieki służył jako kanon pięknej postaci męskiej. Ma siedem i pół wysokości głowy w całej wysokości swego ciała. Tylko jedna jego noga dźwiga tułów; druga zwisa wolno. Tylko przeciwna ręka pracuje, a druga zwisa.

Obr. 37. SATYR NALEWAJĄCY WINO, roboty Praksytelesa. Chłopak o wdzięku raczej dziewczęcym.

Obr. 38. KYNISKOS POLYKLETA.



Obr. 39a.



Obr. 39.

Obr. 40.

Obr. 39. HERMES Z MAŁYM DIONYZIOSEM na ręku. Praksytelesa.

Obr. 39a. GŁOWA HERMESA PRAKSYTELESOWEGO. Włosy traktowane po malarsku, nos grecki, uśmiech łagodny, oczy były barwione.

Obr. 40. APOLLON ZWANY JASZCZURKOBÓJCĄ cz. Sauroktonos. Bawi się łagodnie, wcale nie zabija.

Obr. 41. BAKCHANTKA SKOPASA.

Obr. 42. APOLLON GRAJĄCY NA KITARZE. Podług Skopasa.

Obr. 43. AFRODYTA KNIDYJSKA.

Obr. 44. APOLLON BELWEDERSKI. Leocharesa. Miał w lewym ręku łuk i miał być groźny.





Obr. 41
lewy.



Obr. 42
prawy.

Obr. 43.

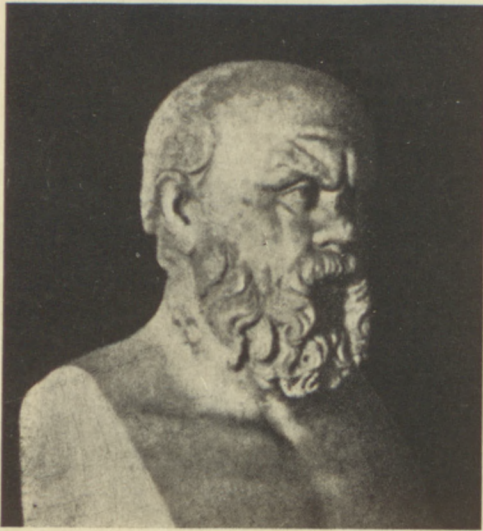


Obr. 44.





Obr. 45. NIOBE Z NAJ-
MŁODSZĄ CÓRKĄ. Cór-
ka ma proporcje dojrzałej
osoby, to znaczy głowę za
małą a nogi za długie, jak
na swój wiek.

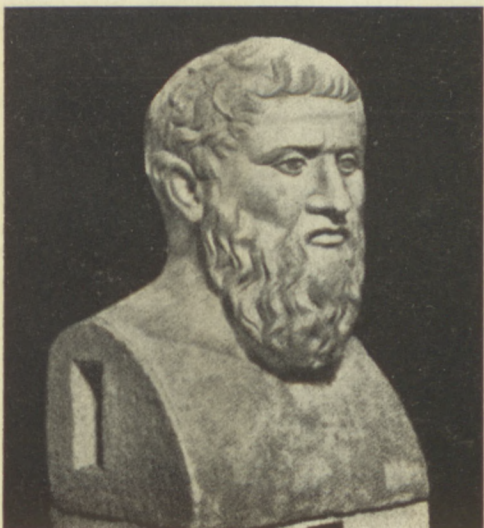


Obr. 46. SOKRATES.



Obr. 47. DEMOSTENES.

Obr. 48. SOFOKLES. Ubrany w himation i sandały. Za nim w okrągłym koszu siedem zwojów jego tragedyj.



Obr. 49. PLATON.

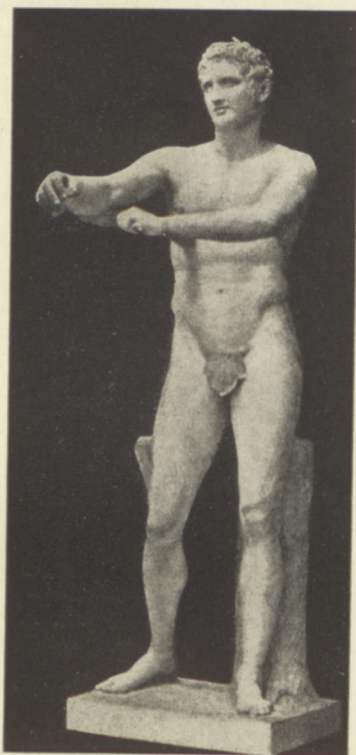


Obr. 50. PERIKLES.

8. RZEŻBA HELLENISTYCZNA



Obr. 51. HERAKLES FARNESE LY-SIPPA.



Obr. 52. APOKSYOMENOS
LYSIPPA.



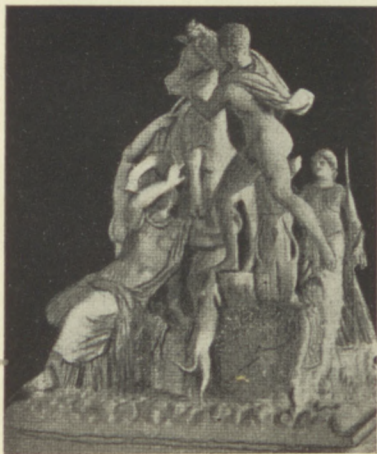
Obr. 53. SYLEN Z MA
ŁYM DIONYZIOSEM.



Obr. 54. AFRODYTA
KYRENEJSKA.



Obr. 55. AFRODYTA MIŁOŃSKA
CZYLI MELIJSKA.

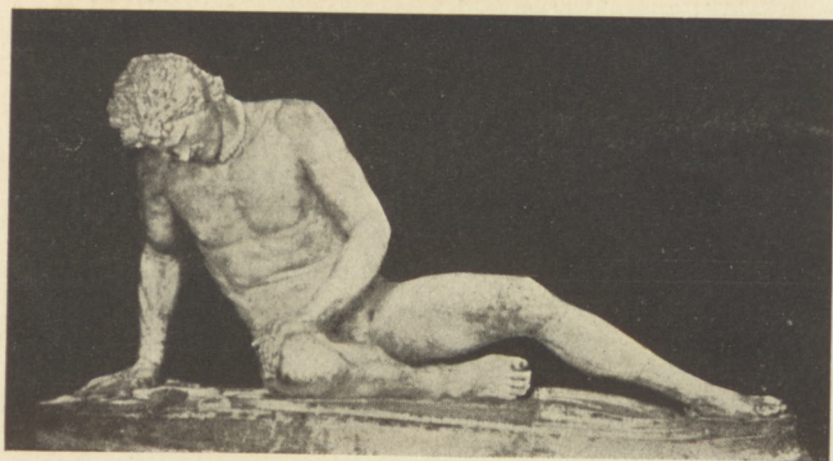


Obr. 56. BYK FARNEZYJSKI.

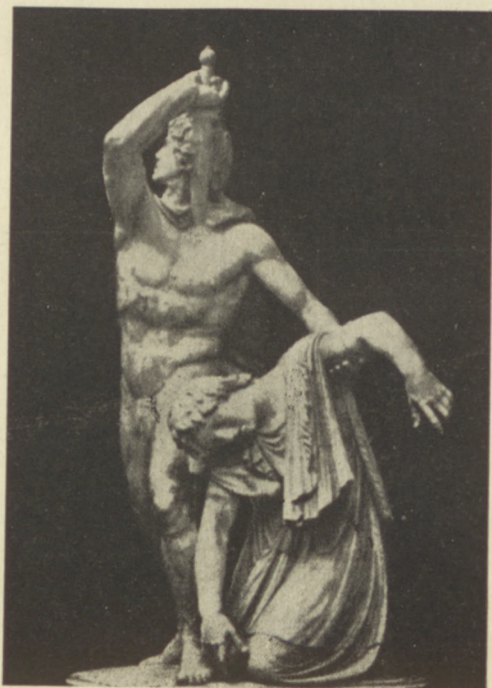
Obr. 57. AFRODYTA KAPITOLIN-
SKA przesadza w zachowaniu się podobnym do knidyjskiej. Głowę też ma u-
strojoną.



Obr. 57. AFRODYTA KAPITOLIŃSKA.



Obr. 58. GALL UMIERAJĄCY.



Obr. 59. GALL SAMOBÓJCA.



Obr. 60. FRAGMENT Z OŁTARZA PERGAMEŃSKIEGO. Dzeus w walce z olbrzymami. Rekonstrukcja. Nie widać linii pionowych ani poziomych. Dużo linii skośnych, giętych, esowatych. Ruchy gwałtowne, mięśnie wszystkie w napięciu, scena straszna. Wolnego miejsca mało. To samo powtórzy się po wielu wiekach w obrazach i rzeźbach barokowych.



Obr. 61. FRAGMENT Z OŁTARZA PERGAMEŃSKIEGO. Atena i Nike w walce z olbrzymami. Rekonstrukcja.

Obr. 62. LAOKOON, wkomponowany w nieforemny pięciokąt, jest obliczony na widok tylko z przodu — jak płaskorzeźba. Synowie Laokoonta mają proporcje dojrzałych osób — podobnie jak córka Nioby na str. 24-cj. Porównaj tę rzeźbę z fragmentami z ołtarza Pergameńskiego i z nagrobkiem Hegeso i powiedz, które dwie z nich są bardziej do siebie nawzajem podobne, jeżeli patrzysz na rodzaj i kierunek linii, rodzaj ruchów, napięcie mięśni, charakter sceny przedstawionej, ilość wolnego miejsca.



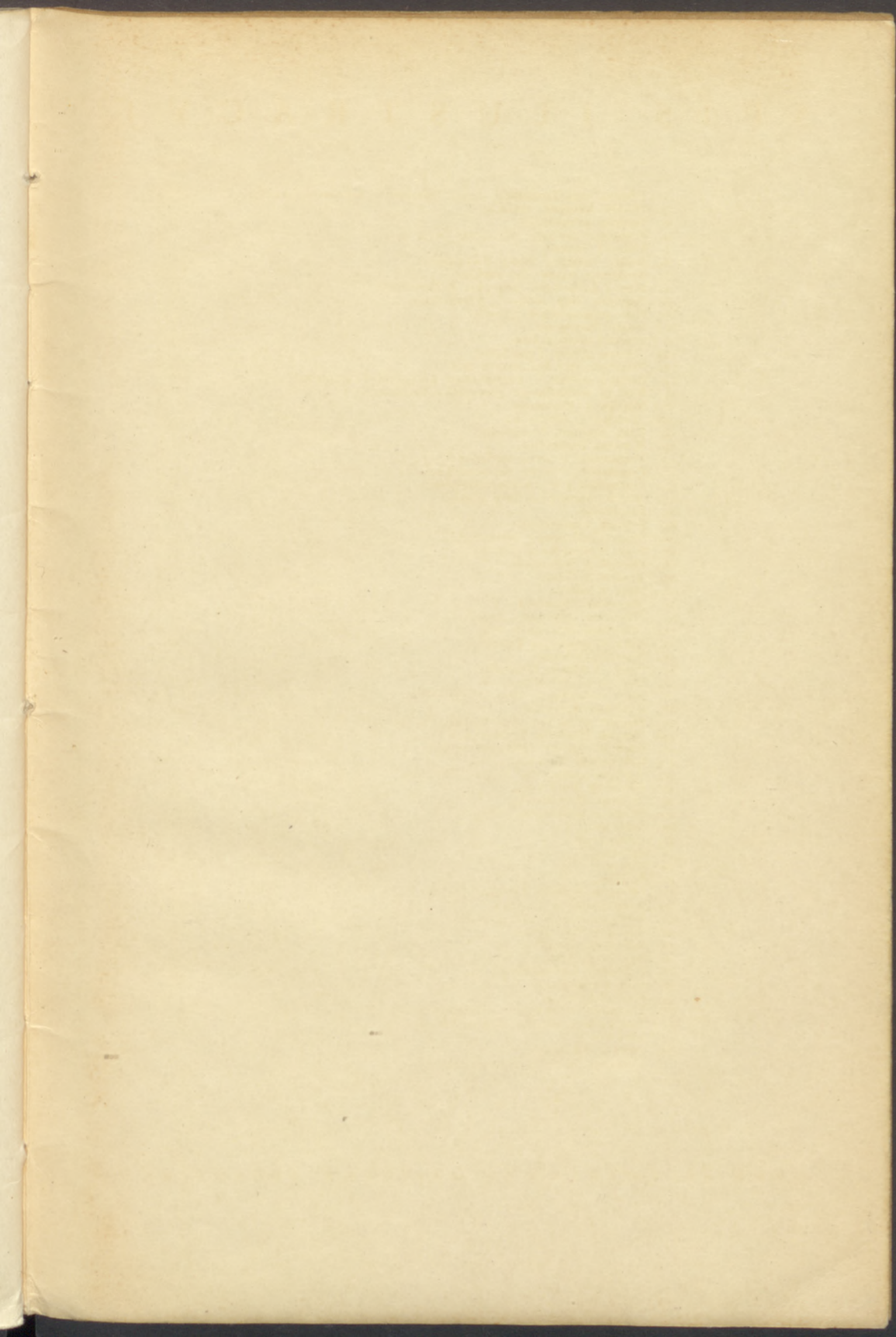


Obr. 63. NIKE Z SAMOTRAKI. Można sobie wyobrazić, że ta postać miała jakąś trąbę w ręce, jakiś wieniec w drugiej, a twarz napewno nie była ponura. Ale nie zyskałaby na tym, gdyby jej dziś uzupełnić to, co straciła. Podobnie, jak Afrodyta Melijska.

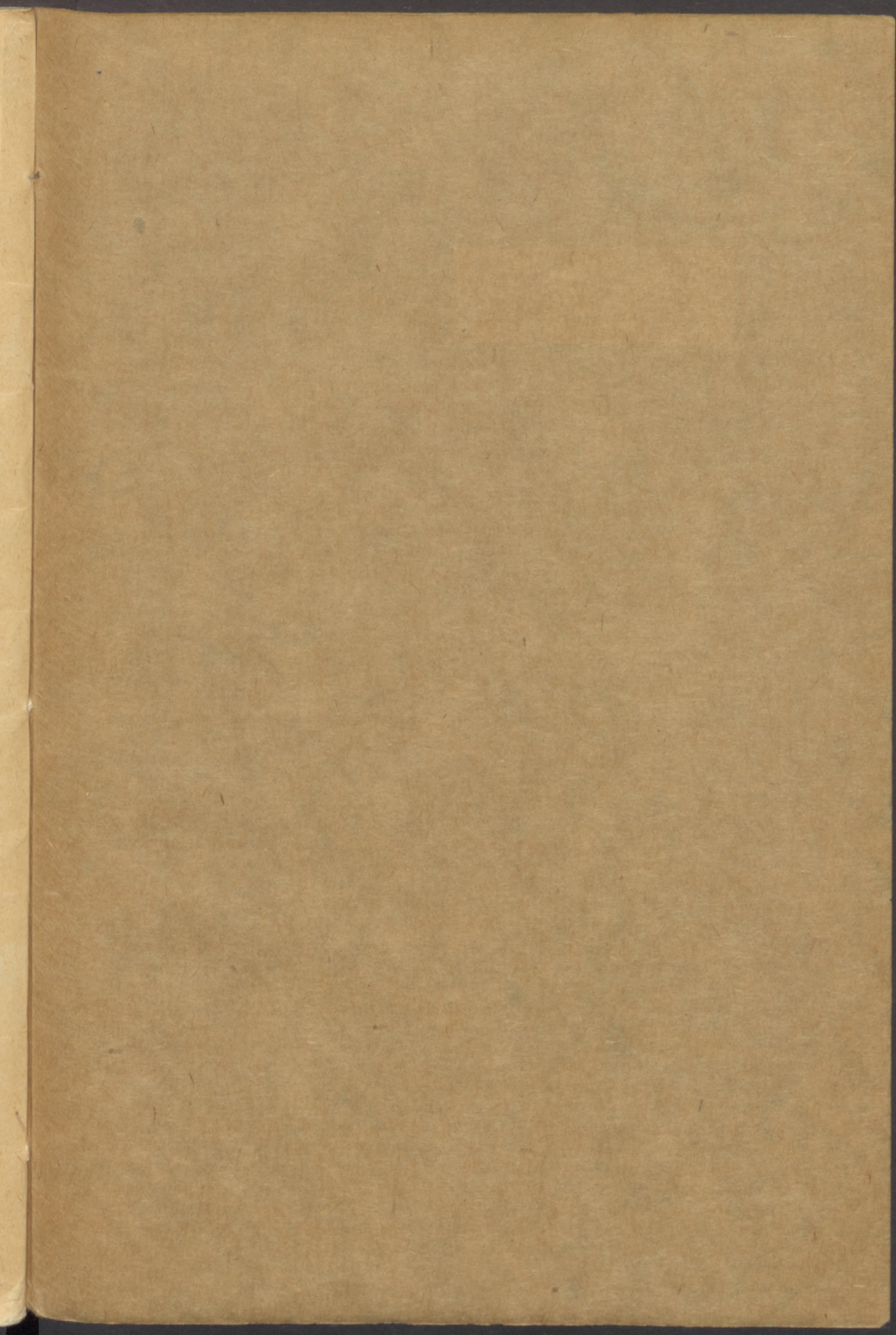
S P I S I L U S T R A C Y J

1. Obecny stan środkowej części Propylejów od strony wejścia.
 2. Widok Akropolii zbliska.
 3. Hermes propylejski.
 4. Propyleje dawniej, od strony wejścia.
 5. Charyty ubrane.
 6. Ruiny świątyni Ateny Zwycięskiej.
 7. Świątynia Ateny Zwycięskiej.
 8. Słup i belkowanie doryckie z Partenonu.
 9. Narożny słup joński z Erechtejonu.
 10. Nike poprawiająca trzewik.
 11. Ruiny Partenonu.
 12. Atena Lemnijczyków.
 - 12a. Głowa Ateny Lemnijskiej.
 13. Partenon, gdy był jeszcze cały.
 14. Postacie kobiet z wschodniego przyczółka Partenonu.
 15. Koń ze wschodniego przyczółka Partenonu.
 17. Metopa z Partenonu.
 - 17a. Metopa z Partenonu.
 18. Rzut poziomy Partenonu.
 19. Wnętrze Partenonu.
 20. Fragmenty z fryzu partenońskiego.
 21. Fragmenty z fryzu partenońskiego.
 22. Fragmenty z fryzu partenońskiego.
 23. Widok Akropolii z lotu ptaka.
 24. Erechtejon.
 25. Pomnik Lysikratesa.
 26. Słup i belkowanie korynckie.
 27. Fryz z pomnika Lysikratesa.
 28. Metopa z Selinuntu.
 29. Apollon z Tenei.
 30. Hera z Samos.
 31. Nagrobek Aristiona.
 32. Dyskobol Myrona z frontu.
 - 32a. Dystobol Myrona z tyłu.
 33. Kora z gruzu po Persach.
 34. Nagrobek Hegeso.
 35. Ejrene i Plutos Kefisodota.
 36. Doryforos Polykleta.
 37. Satyr nalewający wino, Praksytelesa.
 38. Kyniskos Polykleta.
 39. Hermes z małym Dionyziosem Praksytelesa.
 - 39a. Głowa Hermesa Praksytelesa.
 40. Apollon, zwany Jaszczurkobojeq.
 41. Bakchantka Skopasa.
 42. Apollon grający na kitarze, Skopasa.
 43. Afrodyta Knidyjska.
 44. Apollon Belwederski.
 45. Niobe z najmłodszą córką.
 46. Sokrates.
 47. Demostenes.
 48. Sofokles.
 49. Platon.
 50. Perikles.
 51. Herakles Farnese Lysippa.
 52. Apoksyomenos Lysippa.
 53. Sylen z małym Dionyziosem.
 54. Afrodyta kyrenejska.
 55. Afrodyta mилоńska.
 56. Byk farnezyjski.
 57. Afrodyta kapitolіńska.
 58. Gall umierający.
 59. Gall samobójca.
 60. Fragment z ołtarza pergameńskiego.
 61. Fragment z ołtarza pergameńskiego.
 62. Laokoon.
 63. Nike z Samotraki.
- Okladka: Kora z gruzu perskiego.





169657



Biblioteka Główna UMK



300020715896

