

GŁOS WĄBRZESKI

Przedpłata: w kwartale 4,50 zł z odwołaniem, w półroczu 8,50 zł z odwołaniem, w rocznym 15 zł z odwołaniem. W wypadkach nieprzewidywanych, przy wzajemnej zgodzie, przetrwaniu komunikacji, utrzymując nie ma prawa żądać pozatemniowych dostarczeń gazety, lub zwrotu ceny abonamentu. Za dział ogłoszeń redakcja nie odpowiada.



Ogłoszenia: Za ogłosz. pobiera się od wiersza mm. (7 lin.) 10 gr. za reklamy na str. 3-lin. w wiadomościach potocznych 30 gr. na pierwszej str. 50 gr. Rabatu udziela się przy częstym ogłoszeniu. „Głos Wąbrzeski” wychodzi trzy razy tygodniowo i to w poniedziałek, środę i piątek. Skrzynka pocztowa 23. Redakcja i administracja ul. Mickiewicza 11. Telefon 80. Konto czekowe P. K. O. Poznań 204.252.

Sroda Braci męczenn.
Czwartek Piusa b., Pelagji
Piątek Jana Gwałberta

Dziś wschód słońca o godz. 3 37 zach. 7 50
Jutro " " " 3 38 " 7 50
Dziś " księżycyca " 5 1 " 22 03

Nr. 81

Wąbrzeźno, czwartek 11 lipca 1929 r.

Rok IX

Gasnąca gwiazda W. Brytanji.

Obserwując wypadki angielskie od kilku lat, trudno się oprzeć wrażeniu, że okres świetności i potęgi imperjum angielskiego zaczyna mijać powoli. Jakkolwiek nie jest jeszcze tak daleko, aby można już mówić o upadku Wielkiej Brytanji, to jednak nie ulega wątpliwości, że przechodzi ona głębszą ewolucję, która — co nie jest wykluczone — może w najbliższej przyszłości w kierunku znacznego obniżenia mocarstwowej potęgi angielskiej.

Węzły, łączące pomiędzy sobą dominja brytyjskie, jeszcze się wprawdzie nie rozluźniają, ale rozluźnia się już zależność ich od metropoli i stosunki pomiędzy nimi stają się coraz więcej bezpośrednie, to znaczy z ominięciem Londynu. Już na konferencji wersalskiej dominja otrzymała niezależną reprezentację, a jednocześnie znacznie rozszerzyła zakres swojej autonomii. Rząd londyński wobec dominjów przestał już być jedynym panem sytuacji.

Z chwilą, gdy Londyn przestał być głównym rynkiem kapitałów, gdy City popadła w zależność od Ameryki, — Londyn jako centrala handlu i transportu stracił dużo na znaczeniu.

Sytuacja gospodarcza Anglii jest bardzo ciężka. Na Anglii ciąży przedewszystkiem olbrzymi dług państwowy, który nie pozwala na rozwinięcie przemysłu w ten sposób, aby on mógł skutecznie konkurować ze Stanami Zjednoczonymi.

Zboże, które Anglja produkuje wystarczy jej akurat na... jedenaście tygodni. Zboże potrzebne pozatem i surowce dowozi Anglja z Kanady, Australji, Indji i t. d. Aby móc płacić za to wszystko, Anglja musi wywozić swoje wyroby i sprzedawać je taniej, niż konkurenci. To znaczy Anglja nie mając rozwiniętego rolnictwa, musi być krajem wybitnie przemysłowym.

Tymczasem okres Anglii jako państwa przemysłowego już minął. Jej fabryki nie są w stanie konkurować z współzawodnictwem Ameryki Pół. i Dalekiego Wschodu. Anglja przestaje być wszechświatowym dostawcą fabrykatów. Może walczyć jedynie o miejsce wszechświatowego pośrednika. „Fabrykant” angielski ginie, na jego miejscu zjawia się „kupiec”.

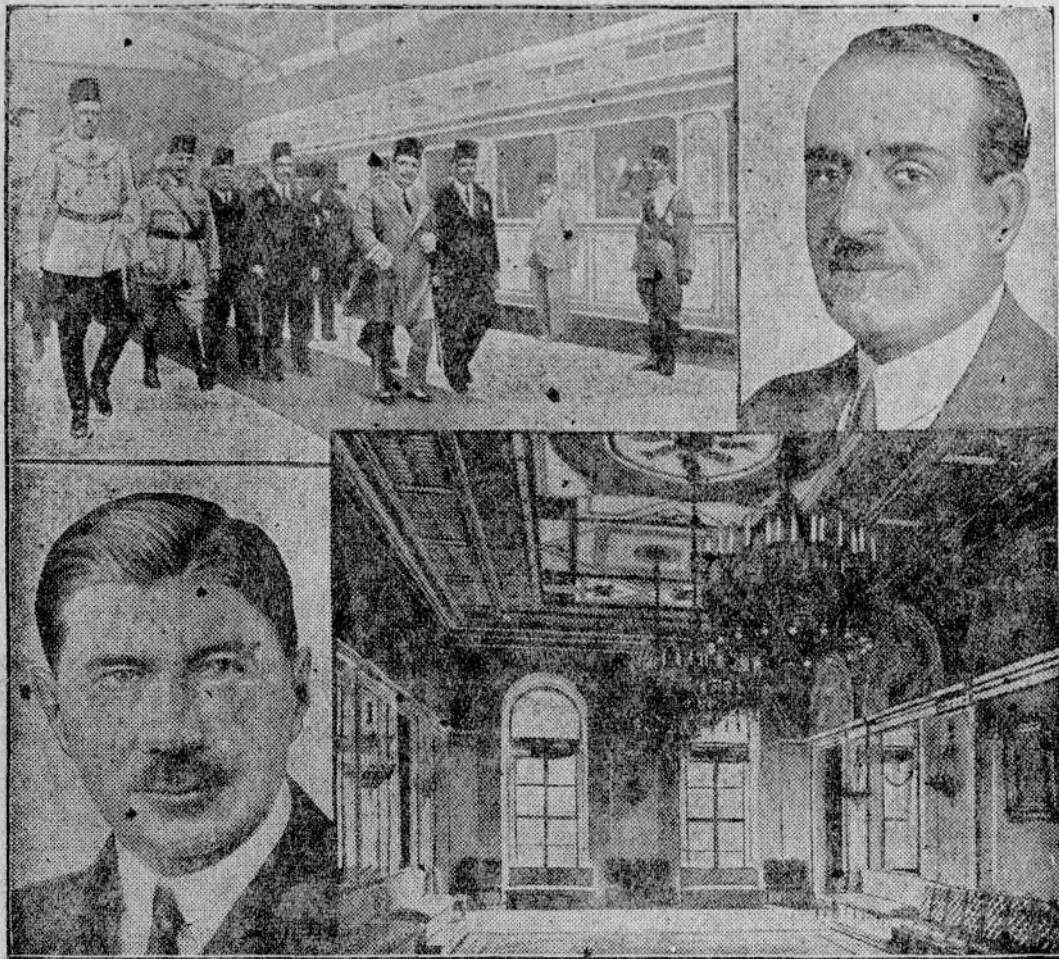
Węgiel angielski coraz mniej staje się potrzebnym na kontynencie. I na to nie ma rady. Żadna nacjonalizacja kopalń na to nic nie pomoże, nie umożliwi węglowi angielskiemu konkurencji z węglem niemieckim i francuskim. Dodać jeszcze należy, że doki angielskie redukują się, a rolnictwo nie wykazuje żadnego rozwoju.

Wszystko więc wskazuje na to, że potężny dziś jeszcze kolos angielski chylić się zaczyna powoli ku upadkowi. Choroba wewnętrzna Anglii jest kwestja bezrobocia i wiry socjalne, na zewnątrz zaś znaczenie wysp brytyjskich w konglomeracie dominjów maleje coraz więcej, w dalekiej przyszłości nie jest też wykluczone rozpadnięcie się Wielkiego Imperjum Brytyjskiego.

Trudno przewidzieć, czy w takim wypadku korzystałaby rzeczywistość Europa, a w pierwszym rządzie Francja, Włochy i Polska, czy też upadek Anglii spowodowałby jakiś kataklizm wojenny.

TROCKI MA WRÓCIĆ DO ROSJI.

Mittags. Ztg. zamieszcza niesprawdzoną pogłoskę, zacierpniętą z Morning Post, jakoby Trocki otrzymał miał pozwolenie na powrót do Moskwy celem objęcia kierowniczego stanowiska w armji Czerwonej.



Król Fuad w Berlinie.

Król egipski Fuad odwiedził ostatnio Europę. Między innymi odwiedził Niemcy. Na obrazku (lewo od góry) widzimy przyjazd króla Fuada do Berlina. U dołu znajdują się apartamenty w których zamieszkiwał przybyły król. Z góry na prawo przedstawiciel Egiptu a fotografia (u dołu na lewo) przedstawia ambasadora niemieckiego w Kairze.

Garść ziemi z Kopca Kościuszki na grobowiec gen. Pułaskiego przewiozą Klisz i Kowalczyk.

Lotnicy polscy Klisz i Kowalczyk, którzy w najbliższych dniach podejmą lot z Europy do Ameryki na samolocie „Polonja”, zabiorą z sobą garść ziemi z kopca Kościuszki. Ziemia ta ma być zło-

żona na proponowanym grobowcu bohatera polskiego i amerykańskiego gen. Kazimierza Pułaskiego w Savannah.

Katastrofa kolejowa.

W sobotę dnia 6. bm. w nocy na linii Kutno — Włocławek w odległości 1 kilometra od stacji Chodecz w kierunku Czerniewic miała miejsce katastrofa kolejowa, której przebieg był następujący:

Około godziny 2.30 w nocy ze stacji Chodecz w kierunku Czerniewic manewrował parowóz i kiedy niepotrzebnie minął zwrotnicę i znalazł się na linii od strony Czerniewic najechał na niego całą parą pociąg towarowy. Skutki zderzenia były o krokne; obydwa parowozy zostały rozbite a poza

tem poważnie uszkodzone 8 wagonów towarowych które spadły z toru.

Ruch kolejowy na całej linii został zatarasowany.

Na szczęście obeszło się bez znacznych ofiar w ludziach, tylko maszynista manewrującego parowozu został poraniony.

Wskutek tego wszystkie pociągi z Warszawy skierowane były przez Jabłonowo — Wąbrzeźno — Toruń.

Wykrycie spisku w Rumunji.

Prasa donosi o wykryciu przez władze bukańskie spisku wojskowego przeciwko rządowi Maniu. Spiskowcy zamierzali aresztować członków rządu i ogłosić dyktaturę wojskową. Dokona-

no licznych aresztowań wśród oficerów w Bukareszcie i na prowincji. Rząd przedsięwziął daleko idące zarządzenia ochronne. Garnizon bukański znajduje się w pogotowiu alarmowym.

Tyfus na Śląsku.

W kilku gminach powiatu świętochłowickiego wybuchła epidemia tyfusu. Przebieg epidemii

jest tak groźny, że władze ustaliły kordon sanitarny i zarządziły izolację tych miejscowości.

KINO SŁONCE

NOTEL pod BIAŁYM ORKLEM

W środę, dnia 9 lipca o g. 8.30 w.
i poraz ostatni
w czwartek o godz. 8.30 wiecz.

w dawno zapowiedzianym
olbrzymim filmie występuje
najpiękniejsza para kochan-
ków świata

Vilna Banke i Ronald Colman
w czarownym dramacie mi-
łości w 10 aktach pt.

Rozpetane Żywioły

Do tego nadzwyczajny
nadprogram

Następny
program

PIENIĄDZ z Brygida Helm

Przetarg przymusowy.

W dniach niżej określonych sprzedawać będzie egzekutor powiatowy przy Pow. Kasie Chorych w Wąbrzeźnie, najwięcej dającym za natychmiastową zapłatę gotówką u wymienionych poniżej:

1. p. Szarszewski Aleks. Kowalewo przy głów. dworcu	16. 7. 29 r. o godz. 12 w południe	75 kg. gorczycy
2) p. Sadowska Teofila Mlewo	17. 7. 29 r. o godz. 12 w poł.	jeden i pół roczną jałowkę
3. p. Juško P. Ludowice	18. 7. 29 r. o godz. 11 przed połudn.	wagę decymetrową
4) p. Hasse Stan. Ryńsk	18. 7. 29 r. o godz. 14,30 po poł.	5 worków mąki żytn.
5. p. Włodarski Antoni Golub	19. 7. 29 r. o godz. 9,30 przed poł.	maszynę do szycia
6. p. Królikowski Ant. Golub	19. 7. 29 r. o godz. 11 przed połudn.	maszynę do szycia
7. p. Tomaszek Antoni Konstanczewo	19. 7. 29 r. o godz. 15 po południu	biurko
8. p. Fergiński Wąbrzeźno wyb.	20. 7. 29. o godz. 11 przed poł.	jedno-roczno jałowicę
9. p. Paczkowski Ostrowo	22. 7. 29 r. o godz. 12 w południe	jedną krowę

Przewodniczący Wydziału Powiatowego

O g ł o s z e n i e

W piątek, dnia 12 lipca 29 r. o godzinie 5-tej po południu nastąpi

publiczne wydzierżawienie łąk brzegowych jeziora sicińskiego, które graniczą do posiadłości pp. Chojnackiego i Nahsowej.

Zbiórka reflektantów o wyznaczonym czasie przed posiadłością p. Nahsowej. Warunki wydzierżawienia ogłoszone będą krótko przed rozpoczęciem wydzierżawienia.

M A G I S T R A T
Schwarz, burmistrz.

Powiatowa Kasa Chorych w Wąbrzeźnie ogłasza niniejszem

KONKURS

na dostawę 800 cfr. koks u hutniczego (gruby lub kostka), loco piwnica Kasy Chorych Wąbrzeźno.

Oferty należy składać w powołaniu na L.dz. 25550/L. 29. najdalej do dnia 15 bm. do biura tut. Kasy Chorych.

Milanowski, dyrektor

Przetarg przymusowy

Dnia 12. 7. 29 r. o godz. 9 przed poł. sprzedawać będę w drodze przetargu przymusowego najwięcej dającym za natychmiastową gotówkę w moim biurze przy ulicy Hallera 10

I skrzypce
Głowczewski, kom. sąd. Wąbrzeźno

Komitet Reprezentacyjny

pod protektorem JW Pana Starosty Dra Edwarda Prądzyńskiego urzędują

PIERWSZA - WIELKA ZABAWĘ LETNIA

w dniu 14 lipca w ogrodzie p. Twardowskiego na cele oświatowe Policyjnego Klubu Sportowego „LECH” pow. wąbrzeskiego, w skład którego wchodzi nasi stróż bezpieczeństwa (publicznego, na którą JWPaństwo ma zaszczyt zaprosić

Komitet Reprezentacyjny.

PROGRAM:
Od g. 12-13 koncert na rynku. Początek koncertu w ogrodzie o godz. 14-tej. W czasie koncertu różne niespodzianki jak: loteria fantowa, strzelanie do tarczy z wiatrówek i floweru, kolo szczęścia i aukcja amerykańska. Od godz. 22

ZABAWA TANECZNA.
w sali p. Jana Kaczyńskiego.
UWAGA: Powyższa wielka zabawa letnia zapowiedziana była na niedzielę dnia 7 lipca, lecz z powodu niepogody się nie odbyła.

Nie traćcie bez potrzeby na procentach

Kasa Spółdzielcza Parcel. Osadn. w Grudziądzu
płaci od wkładów 10 proc.

Wypłata do 1000 zł na każde żądanie
ponad 1000 zł za dwutygodniowym wypowiedzeniem
Gwarancja 3.500.000 złotych.

Ponadto Kasa rozlosowuje pomiędzy wkładców premje. Przy przekroczeniu miliona zł. Zarząd Kasy wypłaci 500 zł (osobie, która przekroczyła milion, oraz rozlosowała 5 premij po sto złotych pomiędzy 5-ciu wkładców. Przy przekroczeniu 1.100.000 zł wylosował Zarząd dalsze 500 złotych pomiędzy 5-ciu wkładców. W przyszłości, aż do dojsza

do 2.000.000 złotych

losować będziemy premje
po 50, 100, 200, 300 i 500 złotych
w ogólnej sumie

5000 złotych.

Nie traćcie sposobności do szczęśliwego wylosowania premji.

Oszczędzajcie zatem

w Kasie Spółdzielczej Parcel. Osadn. w Grudziądzu, Plac 23 Stycznia 21
P. K. O. Warszawa 170.215 P. K. O. Poznań 206.780

Bacność Rolnicy!
Niniejszem podaję do łaskawej wiadomości Szanownym Rolnikom, że z dniem 1 lipca otworzyłem

SKŁADNICĘ

maszyn i narzędzi rolniczych

wszelkiego gatunku i polecam zniwiarki, grabie, maneże, sieczkarnie, młóckarnie, wialnie, kultywatory, pługi skibowce, walce Kambella, walce trzyczęściowe oraz wszelkie inne narzędzia roln.

Ceny konkurencyjne udzielam długoterminowego kredytu.
Dawn. fabryka maszyn roln. Hojman Sowiński obecnie **GRYZA** Wąbrzeźno ulica Kolejowa 49

Z G I N A Ł
piesek pokojowy małej rasy „Reypinszer” wabił się Morus, maści czarnej, łapki, żółte, uszy obcięte. Uczciwego znalazcę prosi o zwrot za dobrym wynagrodzeniem.
Z. GASZYŃSKI
inż. bud.

Matjasy

angielskie świeżego transportu poleca
Tel. 9. **A. NAST** Rynek 12 Wąbrzeźno

PRZYBLAKAŁ SIĘ mały prosiak którego można odebrać **POTORSKI** Fabryka wozów

POTRZEBNA zaraz starsza **S Ł U Z A C A** **B. PUKROPP** Niem. Łopatki

Biegła starsza **stenotypistka i biuralistka**

władająca językiem polskim i niemieckim w słowie i piśmie potrzebna od 1. 8. br. Osobiste zgłoszenia pomiędzy 1-3 popoł. Również **uczenica lub uczeń** mogą się zgłosić **ST. PISZCZ** Zast. proc.

Ucznia mającego chęć wyuczyć się mleczarstwa przyjmie **Mleczarnia Igrębocin** stacja Papowo Toruńskie

Bacność muzykalni!

Tow. Gim. Sokół w Wąbrzeźnie poszukuje ochotników do nowo tworzącej się orkiestry sokolej. Zgłoszenia przyjmuje prezes Sokoła do dnia 1-go sierpnia br. Kandydaci przejdą wykształcenie pod kierownictwem instrukt. wojskowego. Wiek kandydatów nie niżej 18 lat. Instrumenty posiada towarzystwo własne.

Nadarza się dobra okazja dla muzykalnych, więc radzimy zgłaszać się jak najprędzej.

Po ukończeniu przeszkolenia muzykanci przejdą na płatny etat orkiestry tut. Sokoła.

C Z O L E M I
Zarząd Tow. Gimnast. Sokół w Wąbrzeźnie

Jedna chwila decyduje o szczęściu

Losy do 3-ciej klasy 19-tej Polskiej Loterii Państwowej już nadeszły
Ciągnięcie odbędzie się 17-go i 18-go lipca 1929 r. a więc za kilka dni

Wygrane w złotych: 1 na 80 000, 1 na 40 000, 1 na 20 000, 1 na 10 000, 2 po 5 000, 3 po 2 000, 5 po 1 000, 10 po 500, 25 po 400, 51 po 300, 260 po 250, 41400 po 200
razem 4500 wygranych w kwocie 1 094 300 zł

Pamiętaj, że żadna transakcja handlowa, żadna polisa ubezpieczająca nie mogą zapewnić tego, co dać może klasowa Polska Loteria Państw.

Kup więc los do 3-ciej klasy w kolekturze „GŁOSU WĄBRZESKIEGO” Wąbrzeźno Mickiewicza 1:

Zamiejscowym kolektura wysyła losy natychmiast po otrzymaniu zamówienia.