

ROLNIK



NR. 39

Dodatek poświęcony zagadnieniom rolniczym i gospodarstwu domowemu.

ROK 4

Rolnicy nie powinni przespać zimy

Należy zabrać się energicznie do pracy organizacyjnej.

Zima wstępuje w swe prawa. Mróz ścina rolę twardą skorupą, z chmurnego nieba lada dzień posypują się białe płatki śniegu.

Dla rolnika przyszedł czas mniej intensywnej pracy; młocka, oprzątanie inwentarza, reparacja narzędzi rolniczych — to niemal i wszystko, co zabiera czas rolnikowi, który zawodu swego nie łączy z jakimś rzemiosłem lub z pracą w przemyśle.

Ale tegoroczna zima wymaga od rolnika polskiego szczególnego wyteżenia energii i bardzo wydatnej pracy. Nie fizycznej wprawdzie, ale — organizacyjnej.

Na potrzebę wzmocnienia organizacji rolniczych wskazał z naciskiem szczególnie J. Rudnicki w czołowym referacie, wygłoszonym na zjeździe centralnym „Tygodnia Rolniczego” w Warszawie.

Na potrzebę wskazał również minister Rolnictwa S. Ludkiewicz, podnosząc, że spełnienie życzeń rolników, wysuniętych pod adresem Rządu zależne jest od siły i sprawności organizacji rolniczych.

To samo powtórzył b. minister Janta-Pończyński w wywiadzie z współpracownikiem „Iskry”, zaznaczając, że jako rolnik zazdrościł zawsze sile i sprężystości organizacji przemysłowców, w porównaniu do słabości i małej liczebności organizacji rolniczych.

Zresztą, czyż dla uzasadnienia znaczenia organizacji rolników, trzeba się powoływać na powagę zdania osób choćby najbardziej kompetentnych? Życie samo woła, krzyczy o potrzebie, o konieczności organizacji rolników w Polsce.

Rząd może wiele uczynić dla poprawy doli rolników, i z pewnością uczyni wszystko, co leży w jego mocy. Ale Rząd nie może uczynić wszystkiego.

Rząd np. nic poradzić nie może na rozpiętość pomiędzy cenami otrzymywanymi przez rolnika za swoje produkty a temi, jakie płać konsumenci w wielkich miastach i ośrodkach przemysłowych.

Wiemy, że np. w Suwałkach, w Łomży i w innych połaciach kraju kilo mięsa wołowego kosztuje obecnie tylko 50 gr., gdy w Warszawie 1,40 zł., w Katowicach 1,50 zł. Ceny osiągnięte za mięso w Suwałkach lub Łomży daleko bliższe są tego, co osiąga rolnik za kilo żywej wagi, aniżeli ceny, jakie płać konsumenci w Warszawie lub w Katowicach.

Gdzie się podziewa różnica?

Tonie ona w kieszeniach długiego łańcucha pośredników, jaki oddziela rolników łomżyńskich lub suwalskich od spożywców warszawskich lub śląskich.

Żadne zarządzenia władz administracyjnych nie mogą wpłynąć na skrócenie tego łańcucha pośredników. Rząd może zniżyć taryfy kolejowe, które pozwolą z odległych nawet połaci kraju dowozić produkty rolnicze do okręgów przemysłowych.

Sprawa znizenia taryf kolejowych dla zboża i bydła jest obecnie w opracowaniu i napewno rozstrzygnięta będzie pomyślnie.

Albo, nie łudźmy się.

Nawet znizka taryf kolejowych nie wpłynie na ceny, osiągane przez rolników, jeśli rolnicy przez należytą organizację nie potrafią zbliżyć się do konsumentów, nie zdołają skrócić łańcucha pośredników. Bierność i brak organizacji wśród rolników sprawić może, że nawet zysk z obniżki taryf kolejowych utonąć może w kieszeniach pośredników.

Niema innej rady: rolnicy polscy muszą się zorganizować dla należytego zbytu swych produktów. Zima jest właśnie porą najbardziej sposobną dla tej pracy.

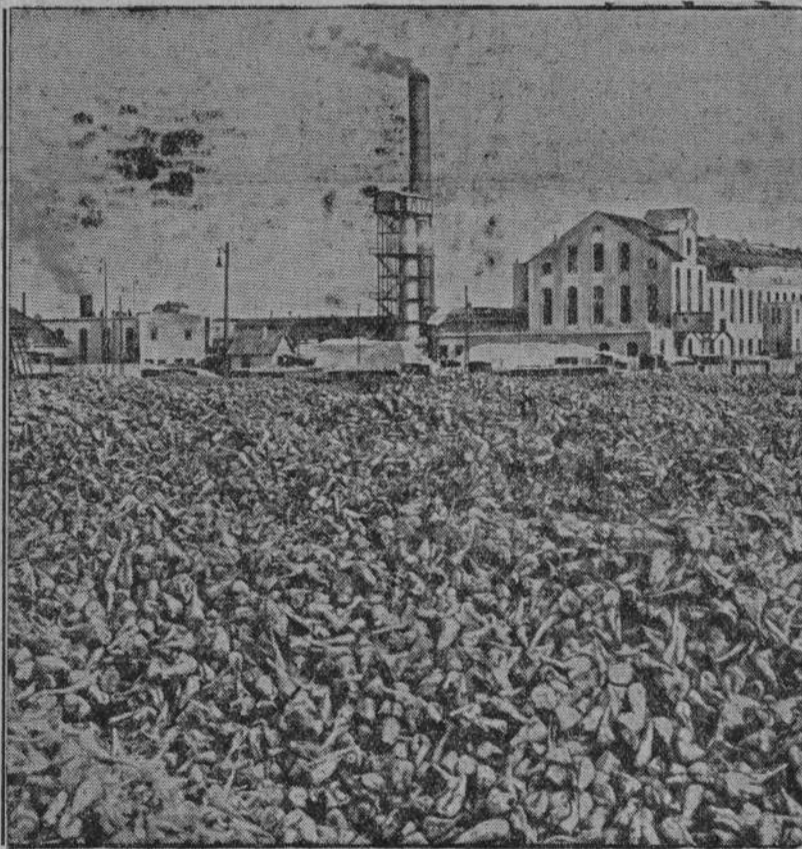
Nie czas będzie myśleć o niej, gdy słońce przygrzeje i trzeba będzie z pługiem wyruszyć w pole. Miesiące zimowe gdy słabnie tempo pracy zawodowej rolnika, winno być w pełni wykorzystane dla pracy organizacyjnej.

Rolnikom polskim nie wolno przespać zimy obecnego roku kryzysowego.

Muszą wyteżyć siły, by zapewnić sobie możliwe zyski ze swej ciężkiej pracy.

Antoni Sąddek.

Kampanja w cukrowniach.



Późna jesień jest okresem żniw buraków cukrowych. W olbrzymich ilościach składa się buraki przed cukrowniami, gdzie codziennie kilkakaset wagonów przerabia się na „białe złoto”.

Ubezpieczenie społeczne w rolnictwie

Reorganizacja i usprawnienie obowiązującego w rolnictwie na poszczególnych terenach R. P. ubezpieczenia winno w pierwszym rzędzie polegać na wyodrębnieniu ubezpieczenia robotników rolnych z ubezpieczenia ogólnego. Dotychczasowa bowiem praktyka dostarczyła niezbitych dowodów, że różnice między wsią a miastem jak również między bytowaniem a pracą robotnika rolnego i przemysłowego są tak znaczne i

istotne, że w zasadzie wykluczają wspólne ubezpieczenie. Poza tem przeprowadzone być muszą takie zasadnicze zmiany, aby obecnie obowiązująca wysokość składek ubezpieczeniowych w rolnictwie uległa daleko idącemu obniżeniu. Obecnie bowiem obowiązujących składek rolnictwo w żadnym wypadku nie jest w stanie regulować i dalej ponosić.

—:o:—

Pogorszenie sytuacji w rolnictwie

STWIERDZA B. G. K.

Według oceny Banku Gospodarstwa Krajowego położenie rolnictwa pogarsza dalsza znizka cen ziemiopłodów przy niekorzystnym nadal stanie cen artykułów hodowlanych. Wobec tego zwiększony w porównaniu z rokiem ubiegłym

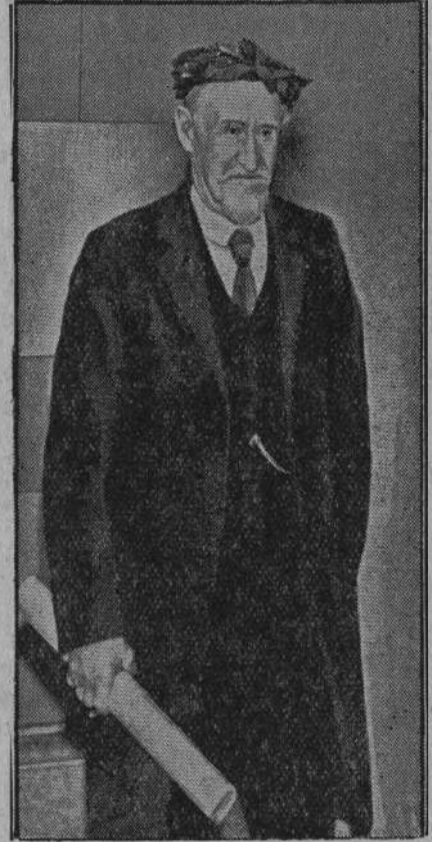
przeszło dwukrotnie wywóz żyta nie może przynieść większej ulgi, a to tembardziej, że wywóz artykułów hodowlanych jest w roku bieżącym znacznie mniejszy. W tych warunkach nie mogły się zmniejszyć trudności płatnicze rolnictwa.

POLSKA LIGA NABIAŁOWA.

Celem wzmocnienia spożycia oraz obrony interesów producentów nabiału powstała w Warszawie Polska Liga Nabiałowa, zainicjowana przez Warszawską Izbę Rolniczą.

Liga nabiałowa wyłoniła już prezydium na którego czele stanął prez. Józef Czarnowski.

Rolnik doktorem honorowym.



Uniwersytet w Upsali (Szwecja) nadał tytuł doktora honorowego 79-letniemu rolnikowi Petterssonowi. Znalazł on obok swej pracy zawodowej tyle czasu, że napisał dzieło naukowe wielkiej wartości. Zebrał on i spisał w gwarze rodzinnej bajki, podania i zwyczaje rodzime oraz słownik zawierający 36.000 słów. Wyniki swej pracy przedłożył uniwersytetowi w Upsali i Lund. W chwili uroczystości nadania mu doktoratu, nałożono Petterssonowi wieniec laurowy, jak to widzimy na naszym obrazku.

ZNIŻKA OPŁAT PRZEWOZOWYCH DLA KONI.

W Dzienniku Taryf i Zarządzeń Kolejowych Nr. 61 ogłoszona została m. in. z ważnością od 25 bm. taryfa wyjątkowa P. C. 10 na przewóz koni żywych od wszystkich stacji P. K. P. do stacji portowych w Gdyni i Gdańsku. Taryfa ta przewiduje znacznie niższe stawki przewozowe, niż dotychczas obowiązująca.

W POŁOWIE GRUDNIA.

Pora, kiedy już załapuje mróz i ściele się zima, zwraca nas do porządków wewnątrz podwórza.

Gdy dziś każdy grosz trzeba trzy razy obejrzeć, zanim go się wyda, warto i ze szczególną starannością strzedz od zniszczenia maszyny i narzędzia rolnicze. W tym celu, gdy te narzędzia wyszły z roboty, należy je opatrzyć i żadnego nie pozostawić na wolę wiatru i deszczu. Pługi, bronie i inne statki należy zebrać pod szopę, oczyścić z błota, wytrzeć, naoliwić czy też wysmarować, zależnie od jakości i przeznaczenia, żeby potem na wiosnę nie szukać gdzieś po kątach, a czasem i w polu pozostawionej bronie czy pługu.

Pora teraz zadbać o zdobycie materiału drzewnego na różne reperacje, czy na budowę, gdyż grudniowe cięcie drzewa daje materiał najtrwalszy. To co się niestety zbyt często trafia, ów grzyb w budynkach, to skutek użytkowania z poręby letniej, z materiału przepojonego sokami krążącymi jeszcze w drzewie. O tem się w obecnych czasach zbyt często zapomina, bo aby prędzej, aby na razie było jako tako.

Duże ulgi podatkowe dla wszystkich prowadzących księgow.

DZIENNIK AMERYKAŃSKI

na 12 kont

opracowany przez Związek Księgowych i Rzeczozn. Księgowości na Pomorzu, zawierający dokładne opisy ksiąg i udogodnienia, oraz szczegółowe wskazówki, podług których każdy z PP. kupców będzie mógł go sam prowadzić, czyniąc w ten sposób zadość odnośnym ustawom i zyskując znaczną różnicę na podatku obrotowym, płacąc tylko 1/2% — zamiast 2% od obrotu

Dziennik ten sporządzony w 2 objętościach:

po 50 foljo	15 zł
po 100 foljo po cenie	20 zł

za sztukę

księgi kontokorent (księga dłużników i wierzycieli)

księgi wekslowe —

księgi towarowe (dla handlu hurtowego)

Zamawiać można w:

Eksped. „Głosu Wąbrzeskiego” Wąbrzeźno Mickiewicza 1

Gmina Frydrychowo
przedzierżawia
dnia 27-go grudnia br.
o godz. 2 po poł. w lo-
kalu p. H. Chojnickiego

polowanie

obszaru 146 ha na prze-
ciąg 3 lat.

Warunki wyłożone 14 dni
przed licytacją. Kaucja
licytacyjna 30 zł.

Zarząd Spółki Kowieckiej

Polecam

świeży

szwajcarski ser ft . . . 2,60

gęsi smalec ft. . . . 2,00

suche gęsie pierze ft. 3,50

Goetz Tel. 174



Gdyby
Pani ujrzeć
mogła włókienka,

z których tkanina się składa, wówczas
byłoby dla Pani zrozumiałem, dlaczego
nie należy bielizny gwałtownie
trzeć i szcztokować przy praniu. Piorąc
w Persilu, unika Pani tego. Jednorazo-
we krótkie gotowanie w Persilu, któ-
ry rozpuścić należy w zimnej wodzie,
zapewni bieliznie nadzwyczajną czy-
stość i przyjemny zapach. Persil
należy używać bez jakichkolwiek
domieszek. Jedna paczka Persilu
wystarczy na 3 wiadra wody.



Do zmiękczenia wody i zamoczenia bielizny używajcie
„Henko”, Henkel’a Sody do prania i bielienia.

Tartak parowy — Radziki Małe

Skrzynka pocztowa Rybin 35 — Telefon Rybin 26

POLECA

DRZEWO

budowlane i opałowe

z dostawą franko Brodnica

Ma na składzie duży wybór kantówek budo-
wlanych, suche deski sosnowe i inne po ce-
nach bardzo niskich i na dogodnych warun-
kach. Przyjmuje zamówienia na gotowe bu-
dynki. Szczapy i karpina, suche w najlepszej
jakości. Dla okolic Wrock, Małk i Golubia
polecam wszelkiego rodzaju drzewo opałowe
w lasach Pionne 1 km. od mostu Wrocki —
Tomkowo. — Drzewo suche.

ZAJĄCE

kupują każdą ilość po
najwyższych cenach
dziennych

Goetz - Wąbrzeźno Tel. 174

Zamówienia na

KARPIE

przyjmuje do 17 b. m.

St. Klimek
handel tow. kol. Tel. 51

Uczciwego pracowitego

CHŁOPCA

do posylek i do wszyst-
kiego zaraz poszukuję

Hotel pod Białym Orłem

PIECZATKI

różnego rodzaju

kauczukowe i metalowe
szyldy mosiężne
na drzwi dostarcza i firm.
najtaniej

„Głos Wąbrzeski”
B.SZCZUKA
Wąbrzeźno-Pom.

Dnia 15, 16, 17, 19 i 20 XII br.
odbędzie się ciągnięcie
do II klasy 26 Loterii klas.

Czas najwyższy wymienić los klasy I. na klasę II. Lo-
sy 1/4, 20 zł nabyć można w kolekturze

Głosu Wąbrzeskiego

Wąbrzeźno — Mickiewicza 1

PRZETARG PRZYMUSOWY.

Dnia 12. 12. 32. o godz. 3 po poł. sprzedawac
będę w drodze przetargu przymusowego najwięcej
dającemu za gotówkę u p. Antoniego Rudnickiego
w Gzłkach 2145/32

stóg mieszańki.

Główczewski, komornik sąd w Wąbrzeźnie

PRZETARG PRZYMUSOWY.

Dnia 12. 12. 32. o godz. 2 po poł. sprzedawac
będę w drodze przetargu przymusowego najwięcej
dającemu za gotówkę u p. Oswalda i Karoliny Szul-
ców w Wąbrzeźnie, szosa Wrońska 2282/32

5 m. szczapów brzozowych.

Główczewski, kom. sąd. w Wąbrzeźnie

Długoletnia praktyka Akuratne i prędkie wykon.

OKAZJA! OKAZJA!

Wytwórnia trykotów poleca własne
wyroby z najlepszych welen

kostjomy, swetry, ubranka dziecięcej t. d.
bieliznę damską i męską jak: halki, szli-
pfery i t.d., pończochy skarpetki i wszel
reperacje. Ze względu na zapotrzebowania
przedsięwzięt. po specjalnie zniżon. cenach.

Górecka i Werthowa Marsz. J. Piłsudskiego

Zapisz się
do
L.O.P.P.

SMAKOSZE

uznani za znakomite i nieustę-
pujące pod względem jakości

piwo z Browaru Grudziądzkiego

dawniej W. Sommer i Ska

PIERWSZE NAJNOWOCZESNIEJSZE KINO DŹWIĘKOWE

„SŁOŃCE”

HOTEL POD BIAŁYM ORŁEM

BEN HUR

z udziałem

Ramona Novarro

W sobotę 10 o 8,15 i w niedzielę 11 o 4, 6,15 i 8,45
ukaże się premiera dawno oczekiwane najpiękniej-
szego dźwiękowca wszystkich czasów. — Film przed-
stawia nam chwałę i barbarzyństwo, któremu Rzym
na imię było — Wspaniały wyścig kwadryg — Gigan-
tyczne bitwy morskie — Miłość, która oświeca.

Specjalne przedstawienie dla dzieci odbędzie się w so-
botę, w niedzielę i poraz ostatni w poniedziałek o g. 4

Ceny normalne Zniżki nieważne

Następny program to film **Ułani, Ułani** chłopcy malowani

BEN HUR

z udziałem

Ramona Novarro