

NASZ PRZYJACIEL



Dodatek tygodniowy „Głosu Wąbrzeskiego“ poświęcony sprawom oświatowym kulturalnym i literackim

Nr. 5

Wąbrzeźno, dnia 31 stycznia 1931 r.

Rok 9

Ewangelja

św. Mateusza rozdz. 8, wiersz 23—27.

Gdy wstąpił w łódkę, weszli za Nim uczniowie Jego. A oto wzruszenie wielkie stało się na morzu, tak iż się łódka wałmi okrywała, a On spał. I przystąpili do Niego uczniowie Jego i obudzili Go, mówiąc: Panie, zachowaj nas, giniemy! I rzekł im Jezus: Czego bojaźliwi jesteście, malej wiary? Tedy wstawszy, rozkazał wiatrom i morzu i stało się ucieszenie wielkie. A ludzie się dziwowali, mówiąc: Jakież jest Ten, że Mu i wiatry i morze są posłuszne?

Nauka

Skąd poszło, że Pan Jezus wśród burzy spał.

Jak świadczy św. Marek (4, 1), Pan Jezus z łódki nauczał lud aż do wieczora; nie dziw przeto, iż ulegając naturze, strudzony zasnął. Ale wszechmocnego i wszechwiednego Boga - Człowieka nic przypadkowo nie spotyka; sam wszystko tak urządza, aby służyło do Jego celu. Celem Jego było obudzić w Apostołach wiarę w Swe Bóstwo. Dla tego wzniecał nawałnicę i spał podczas niej z umysłu. To dało Apostołom sposobność do okazania swej wiary w Niego a Jemu do utwierdzenia w nich teje wiary cudem.

Czego nas uczy powyższa Ewangelja?

1. Widzimy, że Bóg jest zawsze gotów dopomóc tym, którzy Weń ufają, gdyż wskutek prośby uczniów cudem ocala ich życie.

2. Widząc ten cud, utwierdzili się ludzie w wierze. — Codzień widzimy w stworzeniach cuda wszechmocy, mądrości i dobroci Boskiej, a jednak jesteśmy na nie obojętnymi i oziębłymi względem Boga. Co tego powodem? Bo zapatrujemy się na nie oczyma ciała, nie oczyma duszy. Nie wznosimy się myślą do Boga i z piękności i pożyteczności rzeczy stworzonych nie wyciągamy koniecznych wniosków o dobroci, mądrości Boga itd. —

Święci inaczej na świat spoglądali. Kwiat, drobny robaczek budził w sercu św. Franciszka Salezego albo Franciszka z Assyżu podziw i miłość do Boga; jakby na drabinie wznosili się od stworzenia do Tego, który wszystkie stworzenia darzy życiem ruchem, istnością. Gdybyśmy szli za ich przykładem, większąby była miłość i tęsknota nasza do Biga. Skoro zaś tego nie czynimy, wtedy nie żyjemy, jak istoty rozumem obdarzone i stworzone na to, aby Boga poznać i miłować.

— o \$ o —

ZYGMUNT HOFFMAN.

W PODRÓŻI!..

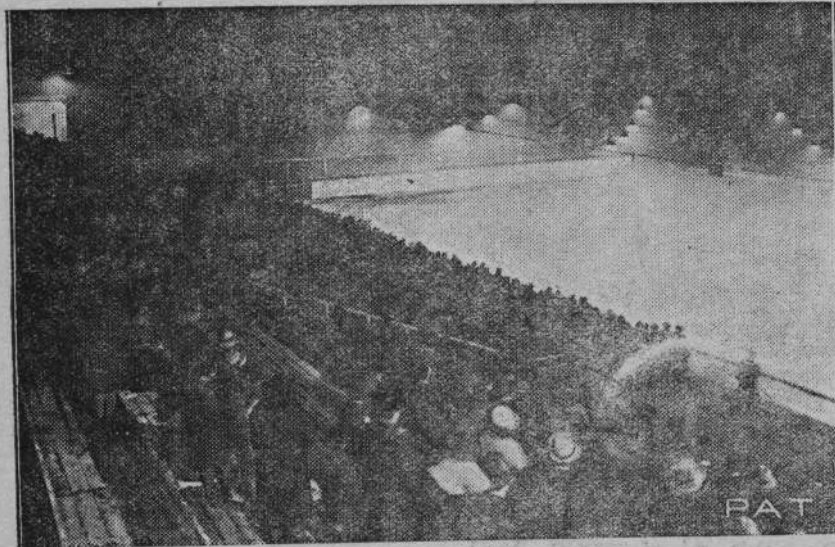
Z cyklu: Tatry.

W Tatry! W kraj wierchów skalnych! Pociąg już przerzyna
Zawrotnym kół swych pędem monotonne lasy —
Olbrzymem groźnym runie na przepelne krasy
Hale, strojna zielenią, jak młoda dziewczyna.

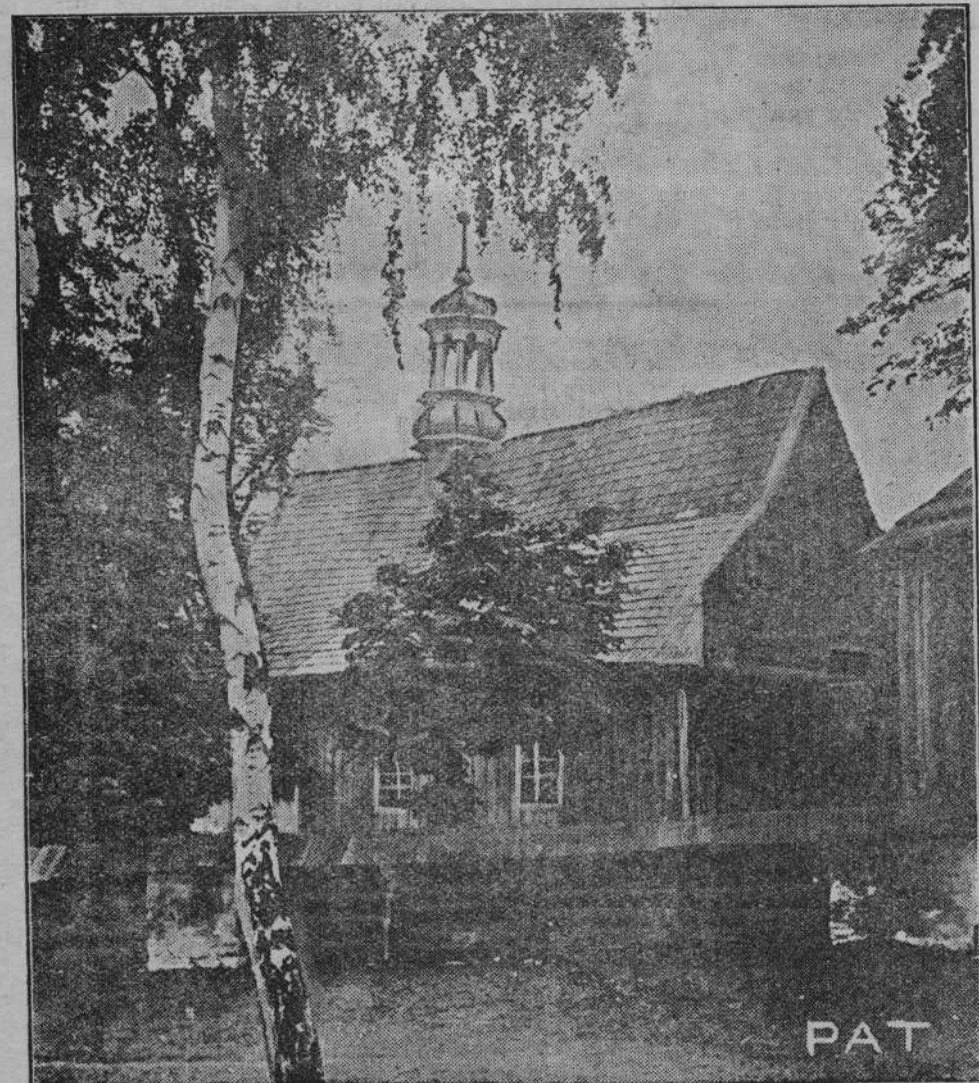
Naprzód! Choć groźnym rykiem toczy się lawina
Ku nam — zionąca bojem, jak greckie gigasy —
Minęła... lat minionych przypomniła czasy
Burzliwe — jedźmy dalej... pod nami głębina...

Spójrz! Jak maszty olbrzymie w krańcu widnokręga
Z cielska chmur postrzępionych zrywają oponę
Dumne... to wszechnatury przeolbrzymia księga...

Szczęśliwy, kto w jej tajnie myślą swą dosięga...
— Ty drzysz? Słońce już senne składa swą koronę...
— Jedźmy! Nie! stańmy lepiej, tam stopa nie sięga.



Stadion w Krynicy, na którym rozgrywają się międzynarodowe zawody hokejowe o mistrzostwo świata (zdjęcie nocne).



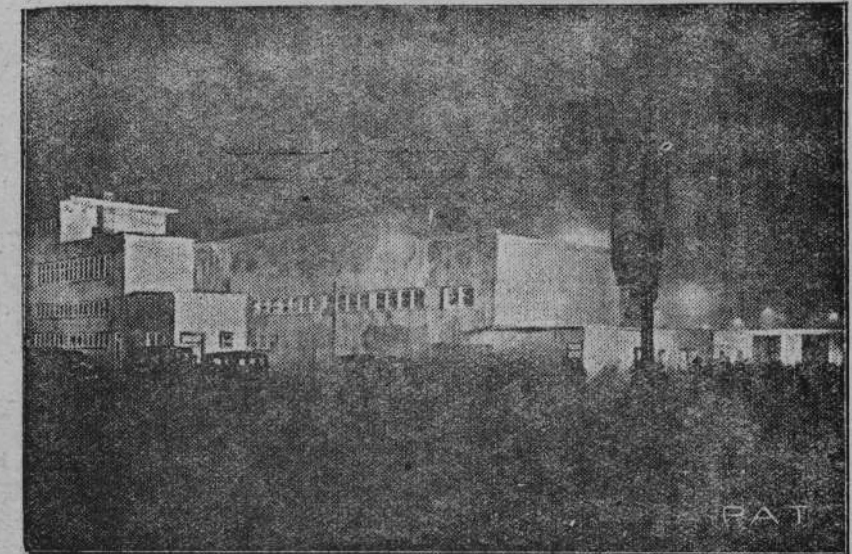
Najstarszy zabytek budownictwa drewnianego w Polsce. — Kościółek św. Piotra, zabytek z wieku 12-go w Pilicy (województwo kieleckie).



Polska gwiazda na niebie amerykańskim. — Coraz większe zainteresowanie wśród świata filmowego Ameryki budzi młoda aktorka polska Rena Mandel, występująca obecnie w wersjach francuskich filmów wytwórni „Metro-Goldwyn-Mayer”.



Ze stadionu zimowego w Zakopanem. — Fragment z zawodów skóringowych.



Pawilon na terenie międzynarodowych zawodów hokejowych w Krynicy. — Wejście do stadionu (zdjęcie nocne).



Ci, których wszyscy najwięcej słuchają. — Speakerzy „Polskiego Radja”: p. Janina Stompkówna, obecnie Grabowska, p. Irena Wasutyńska i p. Tadeusz Bocheński.



—

„Sukces Ulca“

Oto scena z przedstawienia wystawionego w jednym z teatrów warszawskich.

—



Miss Amy Johnson wystartowała do Berlina.

Pomimo niesprzyjających warunków atmosferycznych Amy Johnson zdecydowała się wystartować z Warszawy do Anglii via Berlin, w skutek jednak wadliwego funkcjonowania motoru zmuszona była lądować na terenie majątku pod Kłodową 165 km. od Warszawy. Zdjęcie: Amy Johnson (1), w towarzystwie ambasadora Erlskine (2) i lady Erlskine (3) przed startem z lotniska warszawskiego.

—

Akcja budowlana rządu.

W Będzinie zostanie oddany nowy gmach dla Ministerstwa Poczty i Telegrafów.

—

