

# NASZ PRZYJACIEL



Dodatek tygodniowy „Głosu Wąbrzeskiego” poświęcony sprawom oświatowym kulturalnym i literackim

Nr. 14

Wąbrzeźno dnia 6 kwietnia 1932 r

Rok 10

## EWANGELJA

św. Jana rozdz. 10, wiersz 11—16.

Onego czasu rzekł Jezus do Faryzeuszów: Jam jest pasterz dobry. Dobry pasterz duszę swą daje za owce swoje. Lecz najemnik i który nie jest pasterzem, którego nie są owce własne, widzi wilka przychodzącego i opuszcza owce i ucieka, a wilk porywa i rozprasza owce. A najemnik ucieka, iż jest najemnikiem i nie ma pieczy o owcach. Jam jest pasterz dobry, i znam Moje i znają Mnie Moje, jako Mnie zna Ojciec, i Ja mam Ojca, a duszę Moją kładę za owce Moje. I drogie owce mam, które nie są z tej owczarni, i one potrzeba, abym przywiódł i słuchać będą głosu Mego: i stanie się jeden pasterz i jedna owczarnia.



## EWANGELJA

W jaki sposób okazuje się Chrystus dobrym pasterzem?

1. Okazuje się nim w ten sposób, że grzeszników, tak niewiernych jak błędnowierców, miłościwie szuka, aby ich przywieść do uznania prawdy i nawrócenia się. 2. Znalezionych i nawróconych przyjmuje z miłością i bierze ich na barki Swoje. 3. Prowadzi ich na dobre pastwisko, karmi je zdrową nauką, wskazuje im środki zbawienia i żywi ich krwią i ciałem Swojem. 4. Strzeże ich troskliwie od wilka tj. czarta i pomocników jego. 5. Oddaje od nich Swe życie, aby ich wydrzeć i ocalić z paszczęki wileczej.

Po czym poznasz, że należysz do owiec Chrystusowych?

Po tem, że słuchać będziesz Chrystusa, jak sam Zbawiciel mówi: „Idą owce za pasterzem, bo znają głos jego; za obcym nie idą, lecz uciekają przed nim, gdyż głosu jego nie znają”. — Kto przeto słucha głosu Pańskiego, wołającego, aby się nawrócił i przejął prawdziwą wiarę, kto w wszelkiej cnocie chrześcijańskiej Jego naśladuje, tego Pan uzna za Swego taki chrześcijanin wiedzieć będzie z doświadczenia, że Jezus jest prawdziwie dobrym pasterzem i doznawać będzie pokoju i opieki Boskiej przez całe życie. Przekonywują nas o tem żywoty Świętych Pańskich.

Co rozumiał Pan Jezus przez „drugie owce?”

Rozumiał przez to pogan, których przez Apostołów i Kościół wiedzie do prawdy i wiekuistego zbawienia. Tak wprowadził pogańskich praojców naszych do Królestwa Bożego. Dziękujemy przeto dobremu pasterzowi, że nas policzycie raczył między Swoich i wytrwajmy w prawdziwej wierze aż do zgonu.

Co znaczą słowa Chrystusowe: „Stanie się jeden pasterz i jedna owczarnia?”

Były one prorocstwem, które, rozpoczynając się od Apostołów, ziściło się, i ustawicznie się przez wszystkie wieki spełniać będzie aż do końca dni. Owczarnią tą jest Kościół święty, w którym się złączyli żydzi i poganie wszech stanów i narodowości w jedną całość, zostającą pod rządem Jezusa Chrystusa i namiestnika Jego, Papieża. Przez wszystkie wieki Chrystus, dobry pasterz, mocą Swej łaski i głosem Kościoła nawołuje rozproszone owce do Swego św. Królestwa i rządzi nimi z miłością aż do końca wieków.

POGRZEB SP. PULK. PILOTA JANA SENDORKA.



Onegdaj odbył się w Warszawie pogrzeb ofiary tragicznego wypadku, zatrucia gazem świetlnym, sp. pułkownika-pilota Jana Sendorka, p. o. Szefa Departamentu Aeronautyki w Ministerstwie Spraw Wojskowych. Zdjęcie nasze przedstawia kondukt pogrzeb., zdążający przez ul. Kredytową.



POLSKI PLUTON SAMOOBRONY OBYWATELSKIEJ W CHARBINIE.



Na zdjęciu naszym widzimy pluton polski z komendantem swym p.Kuleszą (obok chorążego), na prawo przy plutonie stoi kilku policjantów chińskich.



ECHA OBCHODU URODZIN WASZYNGTONA

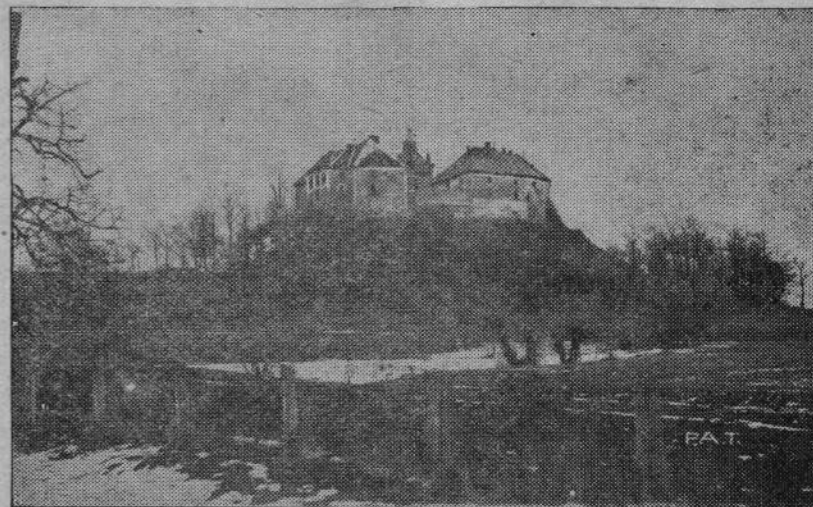
Zdjęcie przedstawia ambasadora R. P. w Waszyngtonie w otoczeniu dzieci polskich biorących udział z okazji 200-nej rocznicy urodzin Waszyngtona



NAJSŁYNIEJSZY WAZON ŚWIATA.



Słynny wazon Portland, arcydzieło sztuki greckiej wrócił znów do skarbcza Muzeum Brytyjskiego. W roku 1810 wypożyczono go muzeum lecz w roku 1929, właściciel tegoż księżę Portland, zażądał z powrotem oddając do sprzedaży na aukcję. Wbrew oczekiwaniom ofiarowano za wazon ten tylko 29.000 funtów szterlingów (580.000 mk). Wobec tego przechowano go przez 3 lata w banku a obecnie oddano znów do muzeum.



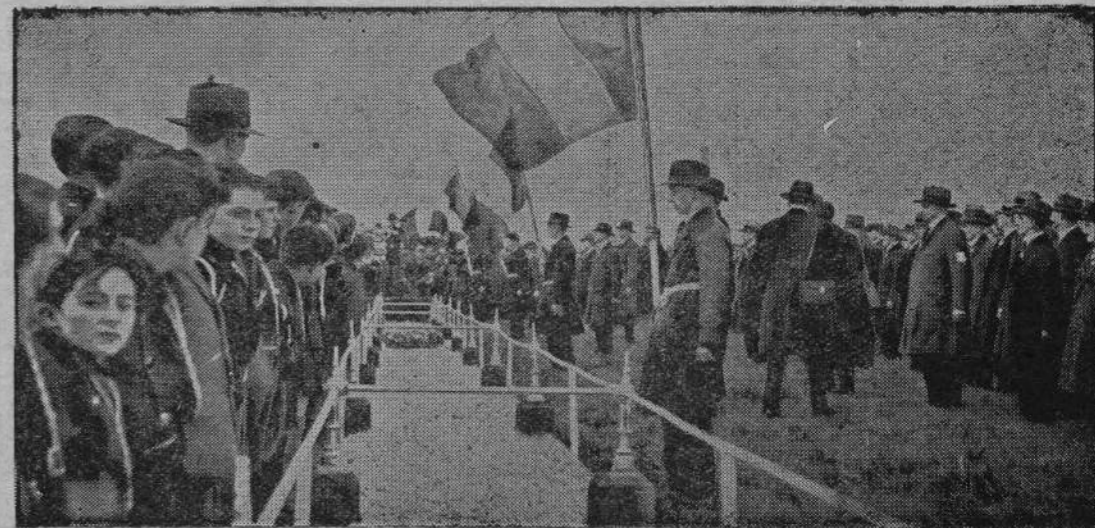
Historyczny zamek Polski

W Olesku pow. Złoczów, istnieje stary piękny zamek z XVI-ego zbudowany przez Jana Daniłowicza. Zamek ten jest pamiątką historyczną, albowiem w zamku tym dn. 17. 8, 1628 r. urodził się Jan Sobieski



Mróz w Prusach Wschodnich

Pomimo że rozpoczęła się wiosna w Prusach Wschodnich panuje mróz. Obrazek nasz przedstawia zamrożoną rzekę Niemen na odcinku prusko - litewskim



Irlandja czei poległych podczas powstania wielkanocnego  
W Wielkanoc uczciła Irlandja pamięć żołnierzy republikańskich którzy w powstaniu wielkanocnem stracili życie. Ilustracja przedstawia, pochód na cmentarzu Glasvanej

„Młodzi nie mając doświadczenia skwapliwieją grzeszą; starzy, sparywszy się na jednym, więcej się czasem lękają niż potrzeba — środkiem iść najlepiej“.

# STRZECHA

Miłość to ma w sobie szczególnego, że razem podaje się jarzmu i panuje.

## KOLEGJATA W ŻÓŁKWI



Kolegjata w Żółkwi ufundowana w r. 1620 przez Stanisława Żółkiewskiego, miejsce spoczynku wiecznego wielkiego Hetmana i jego potomków stanowi jeden z najcenniejszych zabytków historycznych w Małopolsce. W kościele tym, zbudowanym przez architektów włoskich znajduje się szereg wspaniałych nagrobków rodziny Żółkiewskich, Daniłowiczów i Sobieskich.

## Praktyczne rady dla wszystkich

### MYCIE OKIEN.

Aby szyby były jasne i miały połysk, dodaje się do pół litra wody, przeznaczonej na płókanie umytych szyb, 4 łyżki salmiaku i  $\frac{1}{4}$  spirytu u de-naturowanego. Przygotowanym w ten sposób płynem zmywa się szyby.

### MYCIE SZKŁA I KRYSZTAŁÓW.

Różne naczynia szklane rżnięte należy myć w lekkim osolonym ługu, a gdy przy długim używaniu czernieją — zanurzyć je trzeba w wodzie z dodatkiem kwasu solnego (8 części wody i 1 część kwasu solnego) i następnie opłókać w czystej wodzie.

Aby stare kryształy odzyskały połysk należy potrzymać je nad gorącymi węglami, polaniami wodą i wytrzeć do sucha.

### POLITUROWANIE MEBLI.

Skrobie się wosk (biały, jeżeli meble są jasne, i żółty — jeżeli meble są ciemne), wsypuje do słoika, zalewa benzyną i słoik zawiązuje. Po rozpuszczeniu się wosku i urobieniu na masę, rozciąga się tę masę na politurze zapomocą kawałka sukna i drugim czystym kawałkiem sukna trze się aż do połysku. Pamiętać trzeba przytem, aby środkami tym nie posługiwać się przy świetle, gdyż benzyna może wtedy wybuchnąć. Politurę tę używa się do bejcowanych mebli, które czyści się w sposób, wyżej podany, co 3 miesiące.

### MYCIE WYPLATANYCH KRZESEŁ.

Sporządza się mieszaninę, złożoną z 3 części lekkiego ługu i 1 części spirytusu. Po umyciu krzesła tą cieczą naciera się trzcinę siarką sproszkowaną i oczyszcza miękką szcotecką.

### MYCIE UŻYWANYCH BECZEK.

Chcąc wymyć zanieczyszczoną beczkę i pozbyć ją nieprzyjemnego zapachu, wsypuje się w nią — zależnie od wielkości beczki —  $\frac{1}{2}$  do 1 kg wapna niegaszonego, zalewa wodą do  $\frac{3}{4}$  objętości beczki, miesza razem, a po rozpuszczeniu się wapna, beczkę szczelnie przykrywa i tacza po ziemi przez 15—30 minut. Po 24 godzinach wapno wylewa się i beczkę starannie wypłókuje zimną wodą.

Beczki po winie płócze się zimną wodą i wylewa, potem sparza ukropem i ponownie płócze zimną wodą, a następnie beczkę wywraca się, aby ściekła woda. Po wycieknięciu wody zawieszają się w beczce na drucie kawałek siarki, apala, beczkę szpontuje i stawia w piwnicy. Przed użyciem beczkę płócze się starannie kilka razy zimną wodą.

### MECH ŚWIEŻY.

Mech w oknach można zachować przez całą zimę w stanie świeżym. Wtym celu macza go się w farbce, rozpuszczonej w wodzie, następnie farbkę strząsa i mech wilgotny jeszcze wkłada się między okna.