

NASZ PRZYJACIEL



Dodatek tygodniowy „Głosu Wąbrzeskiego“ poświęcony sprawom oświatowym kulturalnym i literackim

Nr. 16

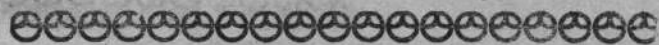
Wąbrzeźno dnia 23 kwietnia 1932 r.

Rok 10

EWANGELJA

św. Jana rozdz. 16, wiersz 5—14.

Onego czasu mówił Jezus do Swych uczniów: *Idę teraz do tego, który Mnie posłał, a żaden z was nie pyta Mnie: dokąd idziesz? Ale iżem to wam powiedział, smutek nappełnił serca wasze. Aleć Ja prawdę wam powiadam: pożyteczno wam, abym Ja odszedł, bo jeśli nie odejdę, pošlę go do was. A on, gdy przyjdzie, będzie karał świat z grzechu i z sprawiedliwości i z sądu: z grzechu, mówię, iż nie wierzą w Imię; a z sprawiedliwości, iż do Ojca idę; a z sądu, iż księżę tego świata już jest osądzone. Jeszcze wam wiele mam mówić, ale teraz znieść nie możecie. Lecz gdy przyjdzie on Duch prawdy, nauczy was wszelkiej prawdy; bo nie sam od siebie mówić będzie, ale, cokolwiek usłyszcy, mówić będzie, i, co przyjść ma, oznajmi wam.*



NAUKA

Czemu rzekł Jezus: idę do Ojca?

Uczniowie gorąco miłowali Jezusa; Zbawiciel mówił im świeżo o cierpieniach i prześladowaniach, jakie za Niego znosić będą. To ich zasmuciło tak mocno, że Go nie pytali, dokąd idzie. Zapowiedziane odejście Mistrza i własne ich osamotnienie w przepelnionym nienawiścią świecie mocno ich zafar-sowało. Aby ich pocieszyć, sam Chrystus, nie zapytany o to, powiada im, dokąd idzie, t. j. że idzie do Ojca, i że to Jego odejście wyjdzie im na dobre i korzyść.

Dlaczego uczniom wyszło na dobre odejście Jezusa?

Gdyż Pan Jezus Swą męką i śmiercią wyjednał im zesłanie Ducha świętego, a to zesłanie wynagrodziło im w zupełności stratę, jaka ich spotkała wskutek odejścia Zbawiciela. Otóż dlatego odszedł Pan Jezus do Ojca, aby im zesłać Ducha świętego.

Co mówi w tej ewangelji Pan Jezus o działaniu Ducha świętego?

Pan Jezus mówi: że Duch święty pouczać będzie świat i odniesie tryumf nad trzema wrogami Jezusa i Kościoła, t. j. nad niewiarą, niesprawiedliwym prześladowaniem i szatanem. 2. Że Apostołów i Kościół dokładnie obezna ze wszystkimi prawdami zbawienia i nada Kościołowi dar nieomyślności. 3. Że obdarzy Kościół darem proroctwa i przez to okaże, jaka w przyszłości czeka Kościół pociecha i chwała za doczesną cierpienia. 4. Że tenże Duch święty swym działaniem w Kościele przyniesie cześć i chwałę Zbawicielowi.

Jak Duch święty przekona świat o grzechu, sprawiedliwości i sądzie?

Duch święty przekona świat (t. j. żydów i pogan) o grzechu w ten sposób, że kazaniem, świętością i cudami Apostołów, jako też oświeceniem przeświadczy ich, jak ciężko zawinili niewiarą i zdrożnościami; o sprawiedliwości, gdyż wyjawi ich obłudą sprawiedliwość i okaże im, że tylko Chrystus, którego od siebie odepchnęli, jest sprawiedliwym i źródłem wszelkiej sprawiedliwości; o sądzie zaś o tyle, że sprawi, iż będą się widzieli potępionymi w szatanie, który jest ich naczelnikiem i księciem, w którego usługach zostają, i który przez Apostołów w imię Jezusowe wypędzony zostanie z świątyni pogańskich i ciał ludzkich i ujrzy koniec swych rządów.

Czemu Chrystus nie powiada Apostołom wszystkiego co ma na myśli?

Gdyż nie byliby jeszcze zdolni pojąć wszystkiego, ponieważ są za słabi, głęboko zasmuceni i mają jeszcze pewien pociąg do żydostwa. Dlatego też obiecuje im zesłanie Ducha świętego, który ich oświeci i we wszystkim dokładnie pouczy.

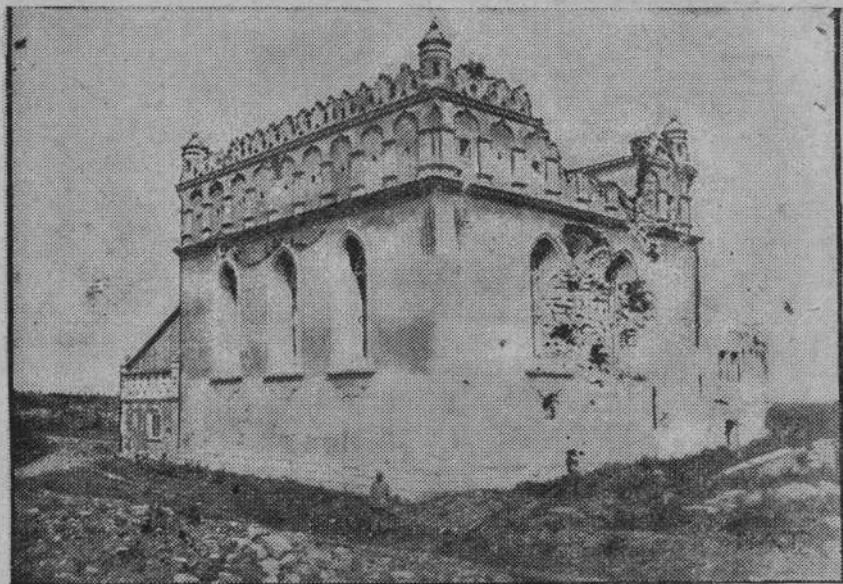
Jak uczy Duch święty prawdy?

1. Oświeca pasterzy i nauczycieli Kościoła, chroni ich od błędu i darzy nieomyślnością w nauczaniu. 2. Wiernym udziela daru rozumienia tego czego uczy Kościół i przykazywania nauki Kościoła od pokolenia do pokolenia.

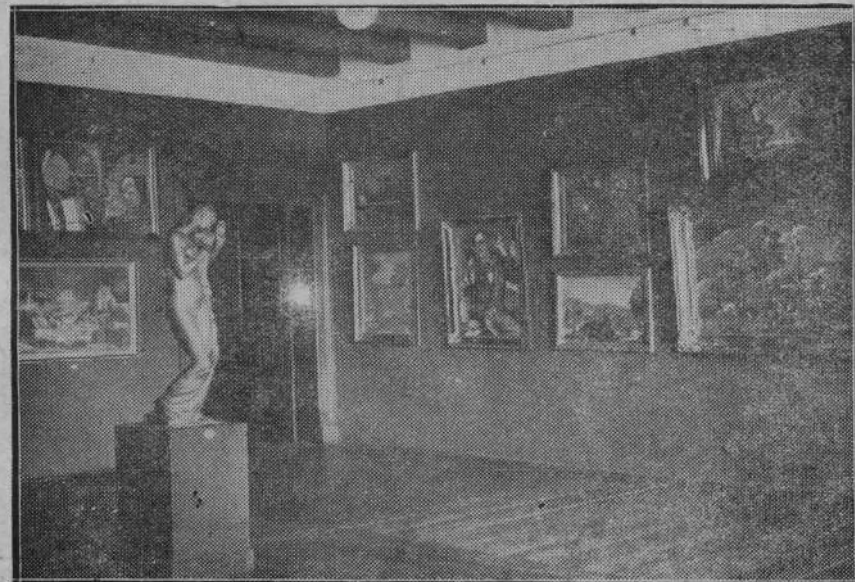
KOMISJA LIGI NARODÓW W SZANGHAJU



W tych dniach przybyła do Szanghaju komisja Ligi Narodów dla zbadania spraw spornych.



Bóżnica w Husiatynie nad Zbruczem wzniesiona w drugiej połowie XVII wieku, stanowi jeden z najwspanialszych zabytków tego typu na ziemiach polskich.



Z PAŃSTWOWYCH ZBIORÓW SZTUKI.

W Kamenicy Baryczków na Starem Mieście w Warszawie otwarto wystawę państwowych zbiorów sztuki.

PAN PREZYDENT RZPLITEJ W MUZEUM KOLEJOWEM.



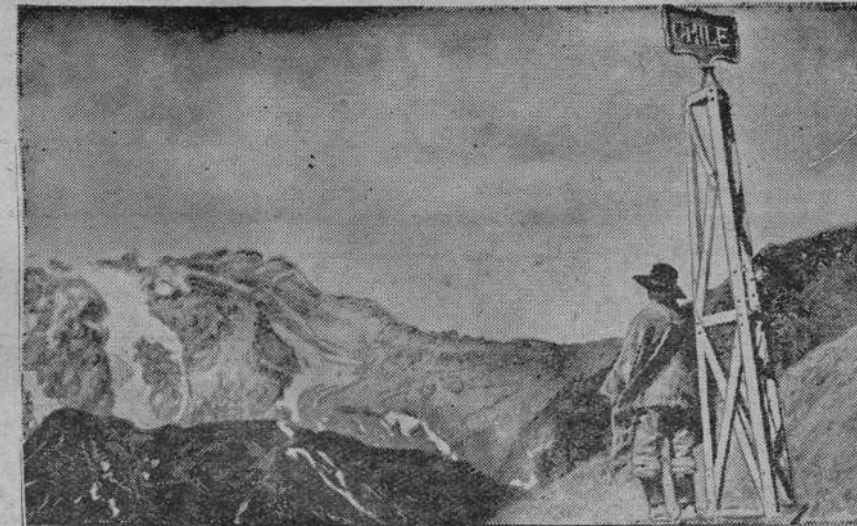
Pan Prezydent Rzplitej w towarzystwie szefa Kancelarii Cywilnej dr. Helczyńskiego, szefa Gabinetu Wojsk. płk. Głogowskiego, majora Jurgielewicza i kpt. Skórzewskiego przybył do Muzeum Kolejowego. W Muzeum powitał Pana Prezydenta pan minister Komunikacji A. Kühn. Na zdjęciu widzimy Pana Prezydenta podczas zwiedzania sal Muzeum.

WICEMINISTER STAMIROWSKI — WICEPREZESEM PAŃSTWOWEGO BANKU ROLNEGO.



W dn. 13 bm. minister Reform Rolnych mianował p. Kazimierza Stamirowskiego, podsekretarza Stanu przy Prezydjum Rady Ministrów wiceprezesem Państwowego Banku Rolnego, powierzając mu pełnienie obowiązków prezesa.

OBRAZEK Z AMERYKI PÓLNOOCNEJ.



Po górzystych okolicach splywa ognista lawa niszcząc po drodze osiedla ludzkie. Najświeższe telegramy donoszą, że około 100 tysięcy ludzi ucieka przed ognistym potokiem.

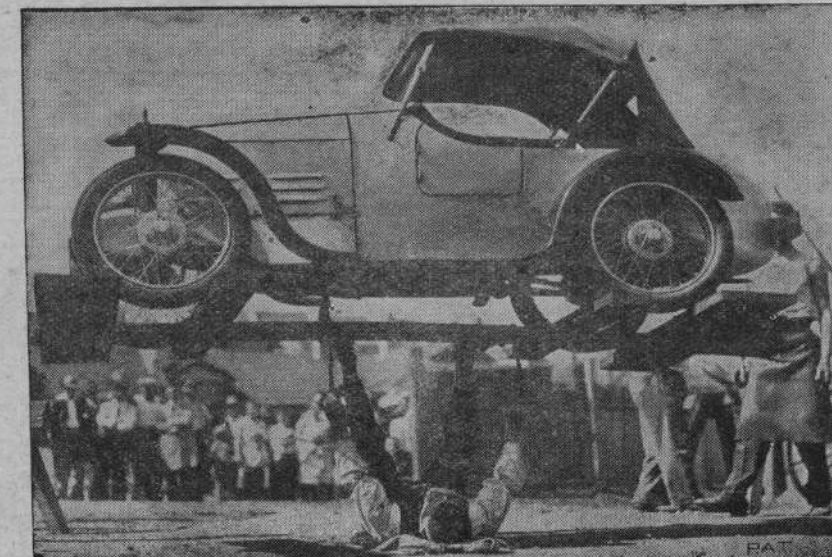


Dnia 9 kwietnia o godz. 10 wiecz. odbył się w Muzeum Narodowym w Warszawie koncert 2 laureatów konkursu im. Chopina: Aleksandra Umińskiego i Imre Ungara. Zdjęcie przedstawia Aleksandra Umińskiego przy fortepianie Chopina.

ŚLIZGOWCEM PRZEZ OCEAN.



Młody berliński inżynier 28 letni Mikołaj Otto Bellin zbudował slizgowiec poruszany motorem aeroplanowym, którym zamierza odbyć podróż dookoła świata w przeciągu 150 dni. Na zdjęciu widzimy młodego konstruktora (x) ze swym przyjacielem przy aparacie. Slizgowiec odznacza się oryginalnym kształtem kropki wody i ma długość 8 metrów.



AUSTRALIJSKI BRITBART.

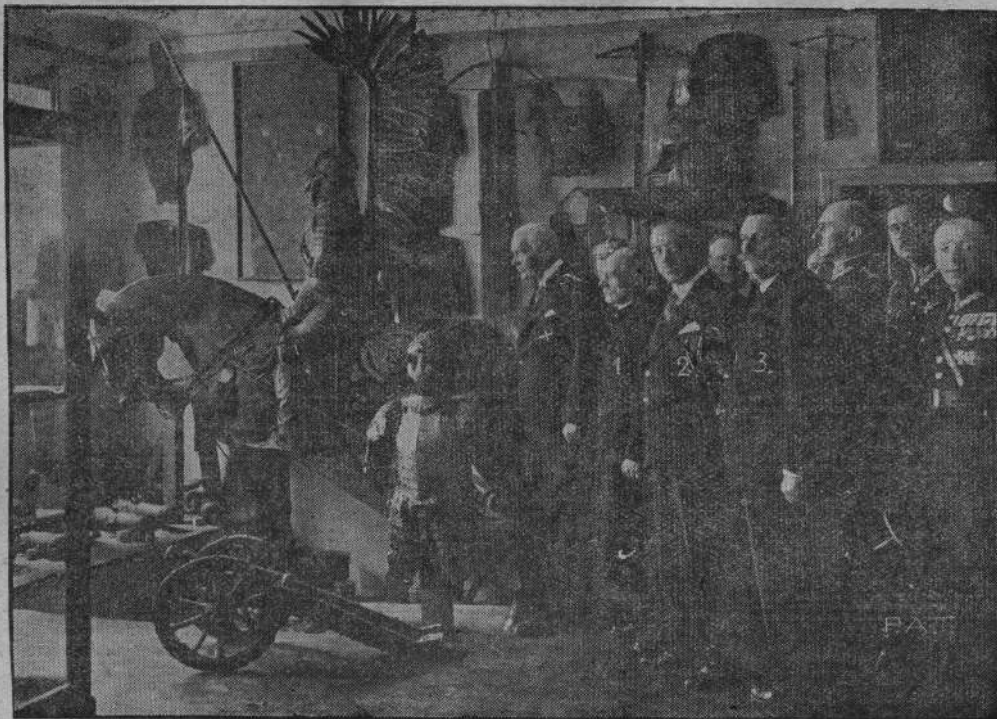
Nasze zdjęcie przedstawia silacza australijskiego Athalda, który unosi bez wysiłku przy pomocy rąk i nóg — samochód.

„Młodzi nie mając doświadczenia skwapliwością grzeszą; starzy, spazrywając się na jednym, więcej się czasem lękają niż potrzeba — środkiem iść najlepiej“.

STRZECHA

Miłość to ma w sobie szczególnego, że razem podaje się jarzmu i panuje.

Pan Prezydent Rzplitej. w Muzeum wojskowe



Pan Prezydent Rzeczypospolitej Ignacy Mościcki przybył do Muzeum Narodowego przy ul. Podwale i zwiedził sale malarstwa polskiego, obecnego i muzeum wojskowe. Na zdjęciu widzimy Pana Prezydenta (x), któremu towarzyszyli: wiceminister W. R. i O. P. ks. Żongolłowicz (1) i prezydent miasta inż. Słomiński (2), oraz świta. Orowadzał dyrektor Muzeum pan Gembarzewski (3).

Lód na Niemnie ruszył



Dopiero teraz, po kilku dniach cieplejszych, pękł pancierz lodowy na Niemnie i lód zaczyna splywać do Bałtyku. Na obrazku naszym widzimy rzekę Niemen z budynku celnego w Schilichen.