



Dodatek tygodniowy „Głosu Wąbrzeskiego” poświęcony sprawom
oświatowym, kulturalnym i literackim

Nr. 11

Wąbrzeźno dnia 18 marca 1933 r.

Rok 11

EWANGELJA

św. Łukasza rozdz. 11,
wiersz 14—28.

Onego czasu wyrzucił Jezus czarta, a on był niemy. A gdy wyrzucił czarta, przemówił niemy i dziwowały się rzesze. A niektórzy z nich mówili: przez Belzebuba, księżęcia czartowskiego, wyrzuca czarty. A drudzy kusząc, domagali się znaku od Niego z nieba. A On widząc myśli ich, rzekł im: Wszelkie królestwo przeciw sobie rozdzieli, będzie spustoszone, i dom na dom upadnie. A jeśli i szatan jest rozdzielony przeciw sobie, jakóż się ostoi królestwo jego? Gdyż powiadacie, iż Ja przez Belzebuba wyrzucam czarty. A jeśli Ja przez Belzebuba wyrzucam czarty, synowie wasi przez kogo wyrzucają? Dlatego oni sędziami waszymi będą. Lecz jeśli palcem Bożym wyrzucam czarty, zaisteć przyszło do was Królestwo Boże. Gdy mocarz zbrojny strzeże dworu swego, w pokoju jest to, co ma. Ale jeśli mocniejszy nad niego nadszedłszy zwycięży go odejmie wszystką broń jego, w której ufał i lupy jego rozda. Kto nie jest ze Mną, przeciw Mnie jest, a kto nie zgromadza ze Mną, ten rozprasza. Gdy duch nieczysty wynijdzie od człowieka, chodzi po miejscach bezwodnych, szukając odpoczynku, a nie znalazłszy, mówi. A przyszedłszy, znajduje go umięciony i ochędożony. Tedy idzie i bierze z sobą siedmiu innych duchów, gorszych nad się, a wszedłszy mieszczą tam, i stawają się pośledniej sze rzeczy człowieka onego gorsze,

niżli pierwsze. I stało się, gdy to mówił, podniósłszy głos niektóra niewiasta z rzeszy, rzekła Mu: Błogosławiony żywot, który Cię nosił i piersi, któreś ssal. A On rzekł: I owszem błogosławieni, którzy słuchają Słowa Bożego i strzegą go, pełniąc je.

NAUKA

Co rozumieć należy przez niemego diabła?

Jest to zły duch, który tych, w których osiadł, częstokroć tak dręczy, iż tracą mowę. Ze strony duchowej można przez to rozumieć wstydlivość, której pozbawia diabeł grzesznika zabierającego się do grzechu i którą mu przywraca przed spowiedzią na to, aby grzech zataił i przez to jeszcze ciężiej zgrzeszył.

Jak teraz wygania Chrystus Pan niemych djabłów?

Dając w Swej łasce grzesznikowi poznać, że grzechy zatajone w spowiedzi będą kiedyś jawne i znane całemu światu, przez co go zarazem ośmiela do wyrzeczenia się fałszywego wstydu. — „Nie wstydz się przeto, bracie, wyznać przed człowiekiem, coś złego popełnił wobec innego albo kilku świadków”, mówi św. Augustyn. Tenże Święty twierdzi słusznie, że „szczerą spowiedź tępi skłonność do złego, pokonywa szatana, zamyka paszczę piekła, otwiera bramy rajskie”.

Co znaczy wyraz Belzebub?

Znaczy po polsku „bożka much”. Tak się zwało u Filistynów bóstwo,

które brało ludzi w opiekę przed muchami i innym robactwem. Ponieważ żydzi od dawna nienawidzili Filistynów, tem imieniem nazwali zwierzchnika djabłów, aby wyrazić swe obrzydzenie.

Jak dowiódł Chrystus, że nie wygania djabłów Belzebubem?

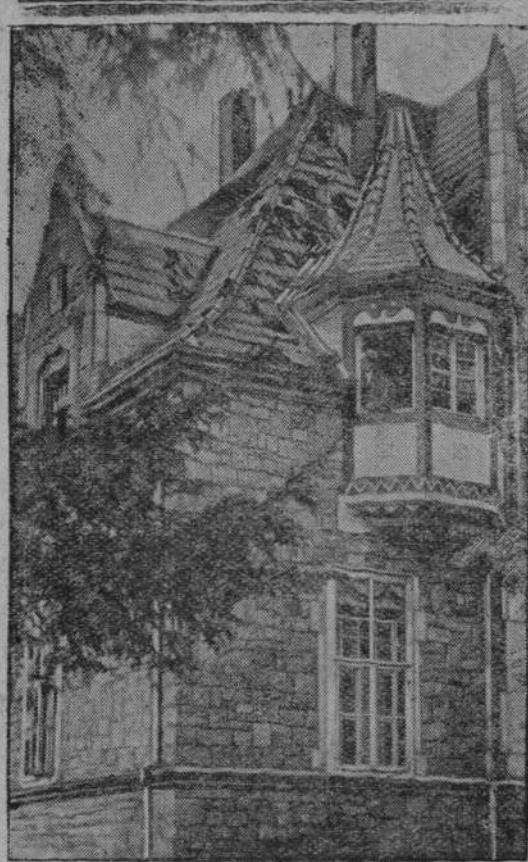
Dowiódł tem 1. że królestwo diabelskie nie mogłoby się ostać, gdyby jeden czart drugiego wyganiał. 2. Że tym sposobem znieważają swych synów także wyganiających djabła, a jednak nie czynią im zarzutu, iż to się dzieje przez Belzebuba. 3. Wreszcie stawił im jako dowód cały żywot i uczynki Swoje które były przeciwne diabłu i niszczyły robotę szatańską. Na potwarze niema lepszej obrony, jak życie bez skazy. Ci zaś, którzy są ofiarami szkalowań i obmowy, najlepszej pociechy doznają, gdy sobie przypomną, że Chrystus mimo świętości życia i rozlicznych cudów nie był wolny od potwarzy.

Co rozumieć należy przez palec Boży?

Moc i siła Boża, którą Chrystus Pan wyganiał czartów na dowód, że jest Bogiem i obiecany Mesjaszem, który rozpoczął i zaprowadził na ziemi Królestwo Boże.

Kto jest owym „mocniejszym”.

Jest nim zły duch, stąd nazwany „mocniejszym”, że posiada naturalny oręż, rozum i siłę aniołów, i że prócz tego, pouczony długim doświadczeniem (o ile Bóg dopuści), szkodzić się stara człowiekowi, party naturalnym pociągami do złego i nienawiścią Boga.

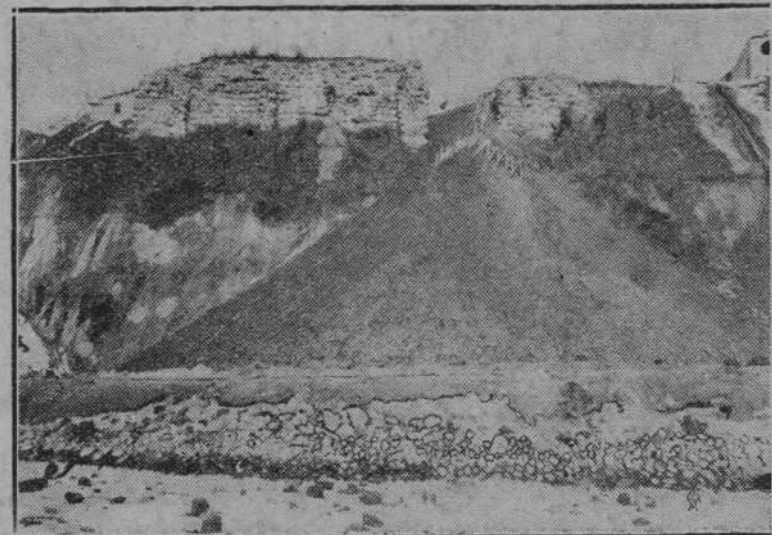


TRZESIENIE ZIEMI W BADENI

Przed kilku dniami odczuto trzęsienie ziemi w Badeni. — Ilustracja nasza przedstawia zniszczony dom.



Przed kilku dniami nowonianowany poseł R. P. w Moskwie p. J. Lukaszewicz złożył swe listy uwierzytelniające w Kremlu. — Na zdjęciu naszym widzimy p. min. Lukaszewicza na dworcu moskiewskim po przyjeździe z Warszawy (w środku). Po lewej ręce p. Ministra stoi attache wojskowy poselstwa R. P. w Moskwie plk. Kowalewski, po prawej ręce — szef protokołu dyplomatycznego ZSRR. — Florinskij.



Na zdjęciu widzimy ruiny zamku obronnego w Grodnie z czasów Ks. Witolda



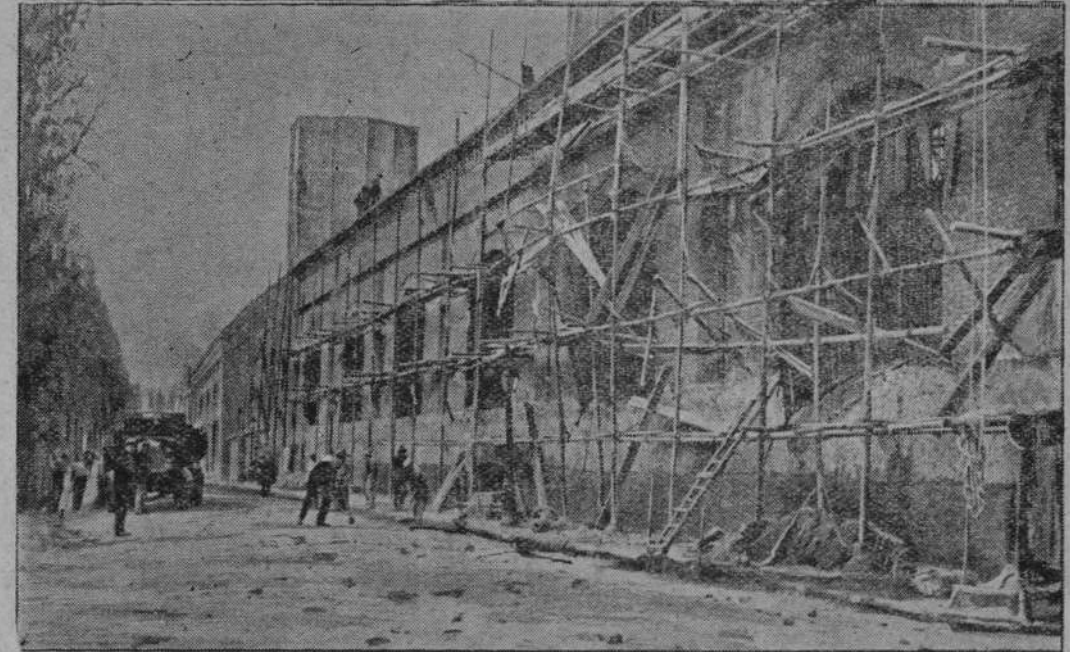
Na starym Zamku Królewskim w Grodnie odkryto ruiny „teremu“ książęcego pochodzące z XII wieku



Na zdjęciu widzimy autolitografję p. Józefa Toma pt. „Motyw z Lublina“ wystawionym w Instytucie Propa. Sztuki w Warszawie

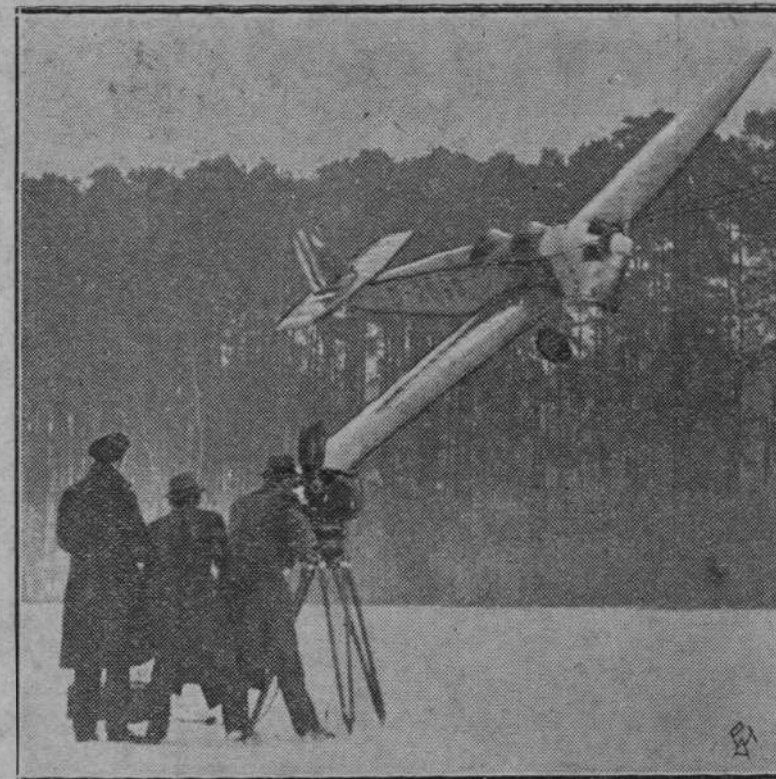


KAPITAN FICK
kierownik statku motorowego „Ruhr“, który jak wiadomo uratował 86 marynarzy ze statku francuskiego „Atlantique“.



PO WYBUCHU W FABRYCE SAMOCHODÓW.

Jak już donosiliśmy, w fabryce samochodów „Renaulta“ na przedmieściu Paryża nastąpił wybuch kotła. Wskutek wybuchu fabryka została zniszczona, blisko 50 osób zostało zabitych i 100 ciężko rannych.



NIEBEZPIECZNE LĄDOWANIE,

Na zdjęciu naszym widzimy aeroplan lekkiego typu, lądujący na jeziorze Wannsee pod Berlinem. Moment lądowania uchwycony został przez operatora filmowego.



W ostatnim czasie policja hiszpańska wykryła w Barcelonie kilka tajnych składnic broni i bomb jak to widzimy na naszym obrazku



ŚWIĘTO NARODOWE W ESTONJI

Cała Estonia obchodziła uroczyste rocznicę proklamowania swej niepodległości. W związku z tem podajemy zdjęcia dwóch włościan z oryginalnymi instrumentami narodowymi.



PRYZNANIE PAŃSTWOWEJ NAGRODY MUZYCZNEJ.

Na zdjęciu widzimy podobiznę p. E. Morawskiego któremu przyznano państwową nagrodę muzyczną za rok 1932 za balet „Świtezianka“



POŚWIĘCENIE MOSTU

Zdjęcie przedstawia nowo poświęcony most w Krakowie konstrukcji żelaznej, trójprzęsłowy o łuku dwuprzegubowym

PATRYJOTYZM JAPOŃSKI

Na zdjęciu widzimy chłopców japońskich w mundurach wojskowych pomagających żołnierzom japońskim ładowanie paczek na samochód

