

NASZ PRZYJACIEL

Dodatek tygodniowy „Głosu Wąbrzeskiego” poświęcony sprawom
oświatowym, kulturalnym i literackim

Nr. 31

Wąbrzeźno, dnia 1 sierpnia 1936 r.

Rok 17

9 niedziela po Zestaniu Ducha Świętego

LEKCJA

z pierw. listu św. Pawła do Kor. rozdz. 10, w. 6—13.

Bracia! te rzeczy stały się w figurze naszej, abyśmy złego nie pożąдали, jako i oni pożąдали: ani się stawajcie bałwochwalcami, jako niektórzy z nich, jako napisano: Siadł lud jeść i pić i wstali igrać. Ani się porubstwa dopuszczajmy, jako niektórzy z nich porubstwa się dopuścili i legło dnia jednego trzy i dwadzieścia tysięcy. Ani kuśmy Chrystusa, jako niektórzy z nich kusili, i od węzów poginęli. Ani szemrajcie, jako niektórzy z nich szemrali, i poginęli od zatraciciela. A to wszystko przydało się im w figurze, a jest napisano dla napomnienia naszego, na które przyszły końce wieków. Przeto kto mniema, żeby stał, niech patrzy, aby nie upadł. Pokuszenie niechaj was nie zajmuje, jedno ludzkie; lecz wierny jest Bóg, który nie dopuści kusić nad to, co możecie, ale z pokuszeniem uczyni też wyjście, abyście znosić mogli.

EWANGELJA

św. Łukasza rozdz. 17, wiersz 41—47.

Wówczas, gdy się przybliżył Jezus do Jerozalema, ujrawszy miasto, płakał nad niem, mówiąc: Iż gdybyś i ty poznało, i w ten dzień twój, co jest ku pokojowi twemu; a teraz zakryto od oczu twoich. Albowiem przyjdą na cię dni, i obtoczą cię nieprzyjaciele twoi wałem, i oblegą cię, i ścisną cię zewsząd, i na ziemię cię obalą i syny twoje, którzy w tobie są a nie zostawią w tobie kamienia na kamieniu; dlatego, żeś nie poznało czasu nawiedzenia twego. A wszedłszy do kościoła, począł wyganiać sprzedające w nim i kupujące, mówiąc im: Napisało, iż dom Mój, dom modlitwy jest. A wyszcie go uczynili jaskinią zbójców. I nauczał codziennie w kościele.



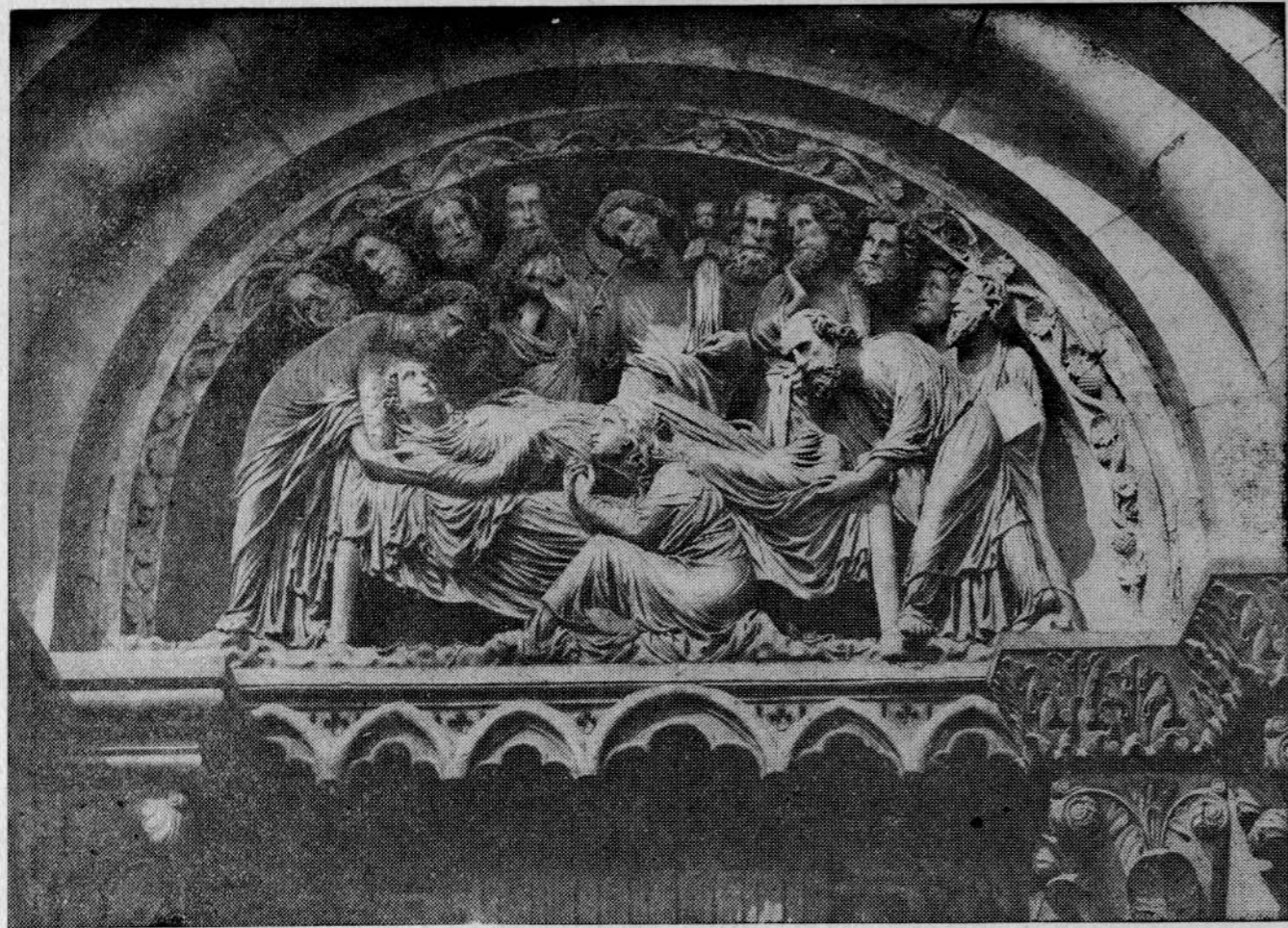
Nauka

Dlaczego Zbawiciel płakał nad Jerozolimą?

Płakał 1) z powodu niewdzięczności, zaślepienia i zatwardziałości jej mieszkańców, gdyż nie chcieli Go przyjąć jako Zbawcę; 2) płakał z powodu nadchodzącego jej upadku i 3) płakał, wiedząc, że wszystkie Jego starania i cierpienia dla nich ponoszone będą nadaremnie i bezskutecznymi.

Któryż to czas był nawiedzenia?

Był to czas, w którym Bóg posyłał do żydów jednego po drugim proroka i wzywał ich do pokuty, a oni ich wyszydźli, ukamienowali i pozabijali. (Mat. 23, 34). Głównie był to czas Chrystusowego urzędu kapłańskiego, podczas którego sam Pan Jezus tak często głosił naukę Swą zbawczą w kościele jerozolimskim, stwierdzał ją cudami i przez to okazał, że jest Mesjaszem i Zbawicielem świata, ale to zatwardziało i do pokuty nieskłonne miasto wzgardziło Nim i napomnienia odrzuciło.



Zaśnięcie N. Marji P. (portal katedry Strasburskiej z 15 wieku). — na uroczystość Wniebowzięcia NMP.



Podczas burzy, która przeszła nad Berlinem i okolicą, uderzył piorun w wille letnią znającego boksera niemieckiego Schmelinga. Dom spłonął częściowo. Na obrazku Maks Schmeling i Anny Ondra przed swą willą.



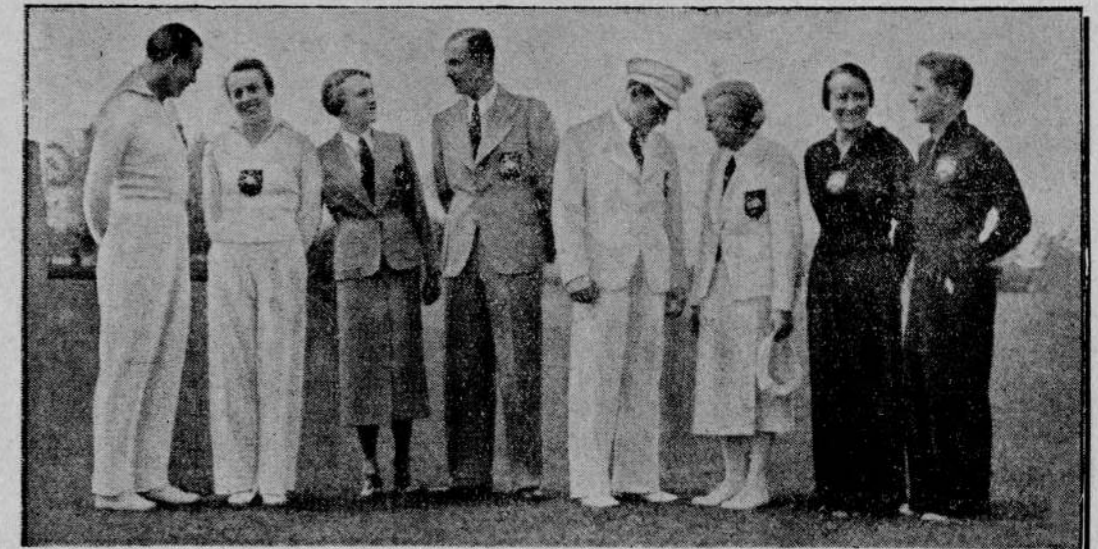
W Francji odbyły się wyścigi rowerzystów pod nazwą „Tour de France”. — Na obrazku widzimy sportowców przejeżdżających obok biwakującego pod Amiens wojska. —



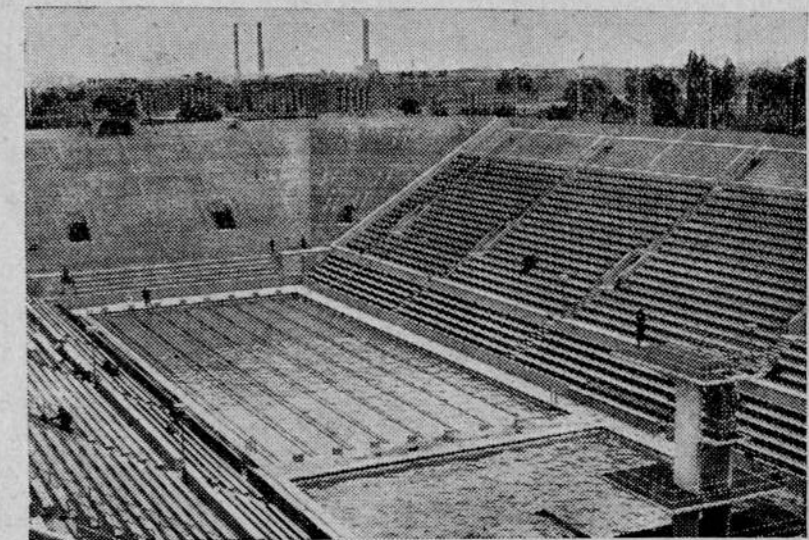
Zdjęcie nasze przedstawia jeden z fragmentów strasznej katastrofy, która wydarzyła się w Budapeszcie, w postaci zawalenia się wielopiętrowego gmachu w centrum miasta, grzebiąc w ruinach liczne ofiary.



Na zawody olimpijskie przybyli już sportowcy z Meksyku. Zostali oni na dworcu przywitani przez władze niemieckie.



Państwowy kierownik ruchu sportowego ustanowił dla niemieckich uczestników olimpijskich. W czasie wmarszu Narodów noszą niemieccy sportowcy białe ubrania. Dla kobiet przewidziane są suknie. Jako ubiór zwykły ubrany został szary ubiór. Na obrazku widzimy z lewej strony: biały ubiór szare ubranie dzienne, biały uroczystościowy i brunatny ubiór treningowy.



Zdjęcie nasze przedstawia ogólny widok olimpijskiego stadionu pływackiego, przystosowany całkowicie do wysokich potrzeb zawodników 11-tej Olimpiady.



Przyjaciele pod ziemią.

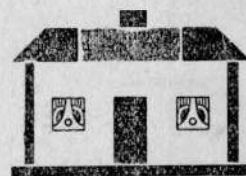


Widok wykolejonego pociągu, przez terrorystów arabskich w pobliżu Ludd. na skutek wysadzenia w powietrze toru kolejowego.

Książnica Kopernikańska
w Torunlu



Św. Anna i Marja P. według obrazu polskiego malarza Józefa Buchlindera.



bez gazety

odcięty jest niejako od świata
GŁOS WĄBRZESKI jest gazetą
dla wszystkich stanów i warstw
Zamawiać już można u listo-
noszy i na poczcie.

