

Q8458

Sublet

82

17
ry

Łužičenjo a Mišnjenjo

w

Krakowskej uniwersiće

w

XV. a XVI. lětstotkomaj.



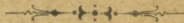
Zestajał

Alfons J. Parčewski.

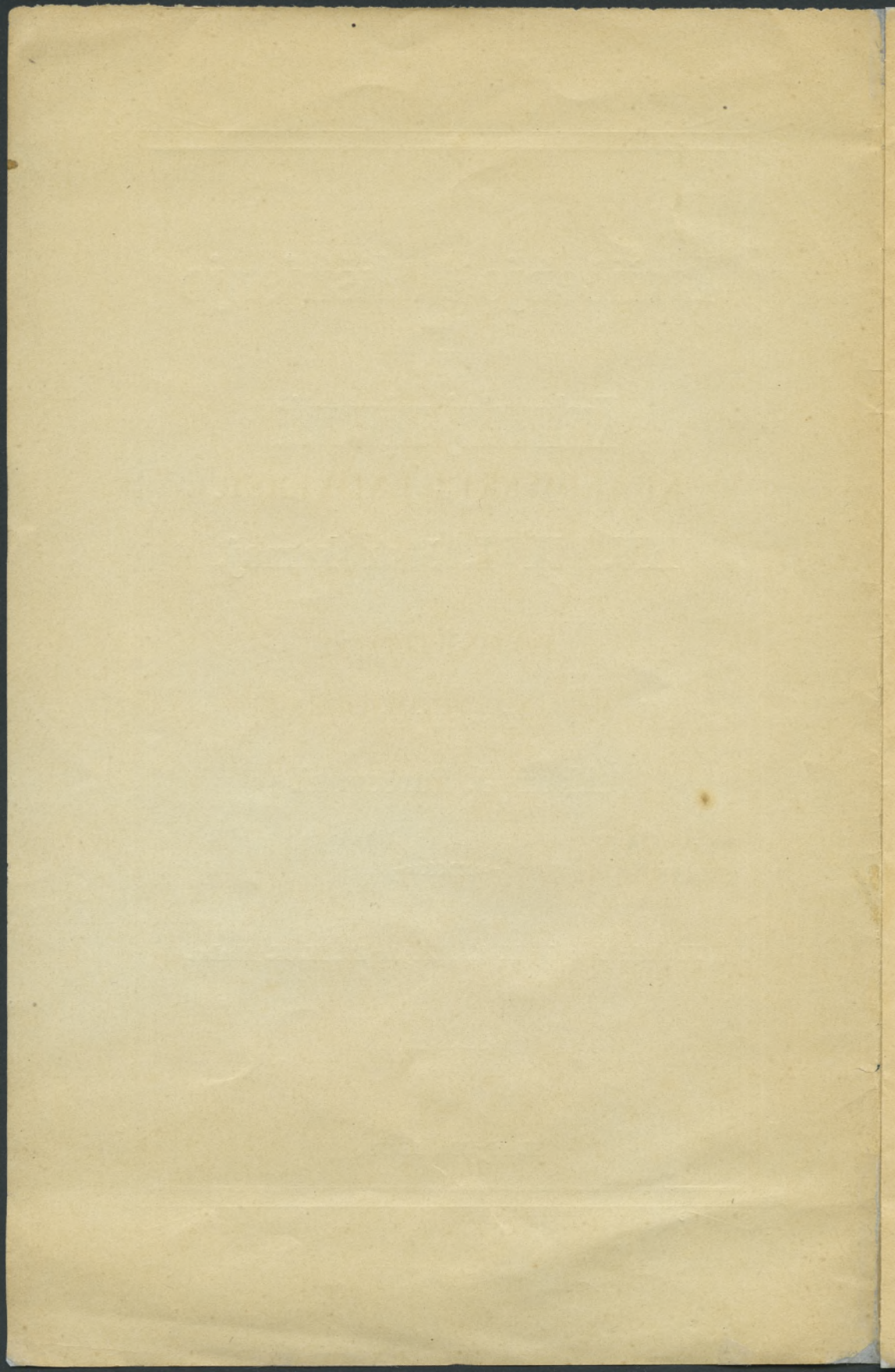
w. 280



(Wotčišć x Časopisa M. S., Redaktor Dr. K. E. Muka.)



Budyšin 1900.



S Ł A W N E J
KRAKOWSKEJ UNIWERSIĆE

K

**POŁTYSACLĚTNEMU
JUBILEJSKEMU SWJEDŹENJEJ**

POSWJEĆA

SPISAĆEL.

BIBLIOTEKA
UNIwersytecka
w TORUNIU

698123

ś. 20/92

W lěće 1900 Krakowska uniwersita swjeći na swjedźeńske wašnje poltysacelětny jubilej svojich sławnych stawiznow. Tutón jubilej ma bjezdwělnje wažny wuznam za cyły słowjanski wědomostny swět a za jeho literariske kruhi; wón ma tež swój historiski wuznam za nas Serbow, haj samo za cyły lužiski a mišnjanski kraj, t. j. za cyłu zastarsku mišnjansku dijecezu. Hižom w přěnich lětach po založenju Krakowskeje uniwersity sylne wójmidla zjednočachu lužisku a mišnjansku studowacu młodžinu z młodym sydłom wědomostneje dźělawosće natwarjenym na brjozy módreje Wisły, při podnožach Karpat-skich Horow. Z běhom lětstotkow tute wójmidla so roztoržechu, haj samo jich wopomnjeće je so w pomjátku luda zhubiło, kaž mhlowina na njebješćinje; tuž budže mi dowolene, něčičisemu splahej přispomnić tutón wot rowjeńkow cyle za- byty staw kulturneje historije Łužiskeho kraja.

W zahim gotiskim srjedźowěku wědomostne žiwjenje bě zjednočene w uniwersitach; uniwersitne wustawy běchu z najrjeńšim kěwowom duchowneje dźělawosće tamnišich časow, běchu podobne studni žiwjenja, z kotrejež źórleše wokřewjaca woda mudrosće, kaž je so wuprajil arcywójwoda Albrecht rakuski při založenju uniwersity Freiburgskeje.*) Dolhe lěta Bolonja a Pariz ze swětoslawnym rjadom svojich wučerjow a z wulkim čisłom wučownikow zyboleštaj so z nazdala cylemu europiskemu swětej kaž dvě jasnej hwězdze na zmróčenym wobhladže; do

*) Hl. Janssen, Geschichte des deutschen Volkes. I. Freiburg i. B. 1876, str. 67.

Bolonje khwatachu prawiznicy, do Pariza theologojo ze wšelakich, haj samo z najdalšich stron. Hišće při kóncu srjedzowěka w léce 1495 w Parizu je so ličiło 15000 studentow, z tutech pak bě znajmjeńša 9000 wukrajnych.*) W Němcach a powšitkownje w centralnej Europje dolhi čas uniwersitetnych zarjadowani njeznajachu; jeno w „němskim Romje“ t. j. w Kölnje kéčješe theologiske *studium generale* w klóštromaj Dominikanow a Franciskanow; přenja teju šulow je swoju slawu dobyła přez Alberta Wulkeho a Tomaša z Aquino, druha pak přez nie mjenje wustojneho Dunsca Scota; do němskeho Roma pričáhowachu čerpac wokřewjenje ze studnje mudrosće nie jeno młodžency ze wšelakich němskich krajnow, ale tež ze Šotiskeje, Šwedowskeje a Danskeje. Dolho běše Köln z jeničkim žórlom wědomosćow za Němsku a susodne kraje, z najmjeńša na theologiskim polu. Hakle w Prazy so srjedz XIV. lětstotka přenje pruhi swětla rozšěrjachu. Wukublany pod francozskim wliwom Karl luxemborgski, kral česki a romsko-němski kejžor je w tutom měsće rozšěrjal duchowne a wumjelske žiwjenje, přejasnjene z idealom romaniskeje kultury. Za přetwarjenje Pražskeje domskeje cyrkwe je wón wubjerneho francozskeho wumjelca Matiasa z Arrasa přiwołał; hród na Hradčanach je natwaril na podobu Parizskeho Louvra, hród pak na Karlštynje na podobu bamžoweho hroda w Avignonje. Basnje Petrarca je jako hósć na Karlowym dworje přebywał w léce 1356; kusk prjedy přebywaše tam tež znaty Cola di Rienzi.***) W léce 1348 bu Pražska uniwersita založena, přenja a najstarša we wšitkich slowjanskich a němskich krajach powšitkownje. Bórzy potom susod Karla, Kaziměr

*) Tamle str. 71.

**) Lamprecht. Deutsche Geschichte. V. I. džěl. Berlin 1894. Str. 157, 183.

Wulki, kral pólski, w Krakowje w léce 1364 uniwersitny wustaw na podobu Bolońskeje a Padowskeje uniwersity do živjenja zawola. *Sitque ibi scienciarum preualencium margarita, ut viros producat consilij maturitate conspicuos, virtutum ornatibus redimitos, ac diuersarum facultatum eruditos, fiatque ibi fons doctrinarum irriguus, de cuius plenitudine hauriant uniuersi literalibus cupientes inbui documentis*, je krasnje wuprajil tutón kral w založenjskej listinje.*) Na tajke wašnje w pšćenju wědomostneho živjenja dwaj bratrowskej slowjanskej narodaj a krajej přesčěžeštaj němski; we tym času, hdyž hižo Pražska uniwersita kéčeješe a Krakowska do živjenja stupa, dospolne uniwersitne wustawy njeběchu hišće znate w Němskej. Jenož kusk pozdžišo buchu založene uniwersity we Widni (1365), Heidelbergu (1385), Kölnje (1388) a Erfurće (1392). Ze XV. lětstotka pokhadžeju Lipsk (1409), Rostock (1409), Lovanium (1424), Greifswald (1456), Freiburg a Basel (1460), Ingolstadt a Trier (1472), Mohuč a Tübingen (1476—77), skóněnje do XVI. lětstotka hižo slušatej uniwersiće Wittenberg (1502) a Frankfurt n. Wódru (1506).

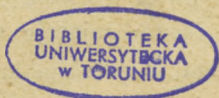
Prěni založk Krakowskeje uniwersity dolho njewobstoješe. Nadobne žadanje Kaziměra Wulkeho wuprajene w založenjskej listinje, zo by mlody wustaw móhl so stać z polnym žórlom wědomosćow, njeje so bohužel dopjelnilo. Po smjerći tutoho krala, poslednjeho z Pjastoweje swójby, knježaceho na kralojskim sydle (1370), w času domjaceje wójny a swarow, kotrež so žolmowachu tehdom w pólskim kraju, Kaziměrska uniwersita cyle zańdze a spadny. Hakle při kóncu XIV. lětstotka dobra a rozomna kralowna Hedwiga w poslednich

*) Muczkowski. Wiadomosc o zalozeniu uniwersytetu Krakowskiego. Kraków. 1849. Str. 54.

5000
2

khwilach žiwjenja svojeho mandželskeho, krala Władysława Jagėlu, k wubudženju uniwersity w Krakowje pohnu; tež wėruspodobne je, zo je so slawny Mateuš z Krakowa, Pražski, potom pak Heidelbergski uniwersitny wučėř, kotryž w l. 1391 w swoim narodnym mėsće přebywaše, wobdžělil při přiřhotowacych prócowanjach w tutym nastupanju.*) Bórzy po smjerći kraloweje Hedwigi Krakowska uniwersita z nowa na jewišćo wėdomostneje džėlawosće stupi w l. 1400, zarjadowana na podobu Parižskeje Sorbony; tutón króć, založena na cyle krutym podložku, wona započa nowe žiwjenje do dolheho a zbožowneho přiehoda. Z přėnim rektorom bu pomjenowany Stanisław ze Skarbimira.

*) Sommerlad. Matthaeus von Krakau. Inaugural-Dissertation. Halle. 1891. Str. 26.



Biblioteka Główna UMK



300001354675