

IV 34 13

# LIEDER UND GESÄNGE

für  
eine Singstimme und Piano

componirt  
von

## FRANZ BENDEL.

Verliebter Mond.	<i>Sopran, Alt</i>	à 1 Mk. 20 Pf.
An der Wiege.	" "	à 1 Mk. 20 Pf.
Frühling's Lockung.	" "	à 1 Mk. _ Pf.
Am Strande.	" "	à 1 Mk. 20 Pf.
Der Gefangene.	" "	à 1 Mk. _ Pf.
Die Windsbraut. Norwegische Ballade.	<i>Alt oder Baryton</i>	1 Mk. 80 Pf.

BERLIN, HERMANN ERLER

Musik-Verlagshandlung.

*Eigenthum des Verlegers für alle Länder. Den internationalen Verträgen gemäß deponirt.*

Leipzig, B. Hermann.

Wich. Anst. v. C. G. Röder, Leipzig

Marie Schwedter







Frau Professor Anna Schultzen von Asten zugeeignet.

# VERLIEBTER MOND.

(Gedicht von Hermann Kletke.)

Franz Bendel.

*Allegretto. Mit naivem Ausdruck.*

**Gesang.**

**Piano.**

Was

stiehlst du mit ver - lieb - ten Bli - cken in's dunk - le Zim - mer dich hin - ein? o

Mond, es will sich gar nicht schi - cken, be - den - ke nur, sie ist al - lein! o





*un poco lento*

Mond, es will sich gar nicht schi-cken, be - den - ke nur sie ist al - lein!

*un poco lento*

*a tempo*

*mf*  
O po - che nicht auf Freu - des - treu - e, poch' auf dein al - tes An - recht nicht! du

*a tempo*

bist zu Vie - ler Freund - ich scheu - e, wer mit so Vie - len zärt - lich spricht, du

bist zu Vie - ler Freund - ich scheu - e, wer mit so Vie - len zärt - lich spricht.



*p*  
Ja sie ist schön, ich lass' es gel - ten, doch

keusch und sitt - sam ist sie auch. Nein, geh' und lass nicht län - ger schel - ten, das

ist zur Nacht hier nicht Ge - brauch, nein, geh' und lass nicht

län - ger schel - ten, das ist zur Nacht hier nicht Ge - brauch.



Geh nur du Heuch-ler, nim-mer müs-sen mit dir die Mäd-chen

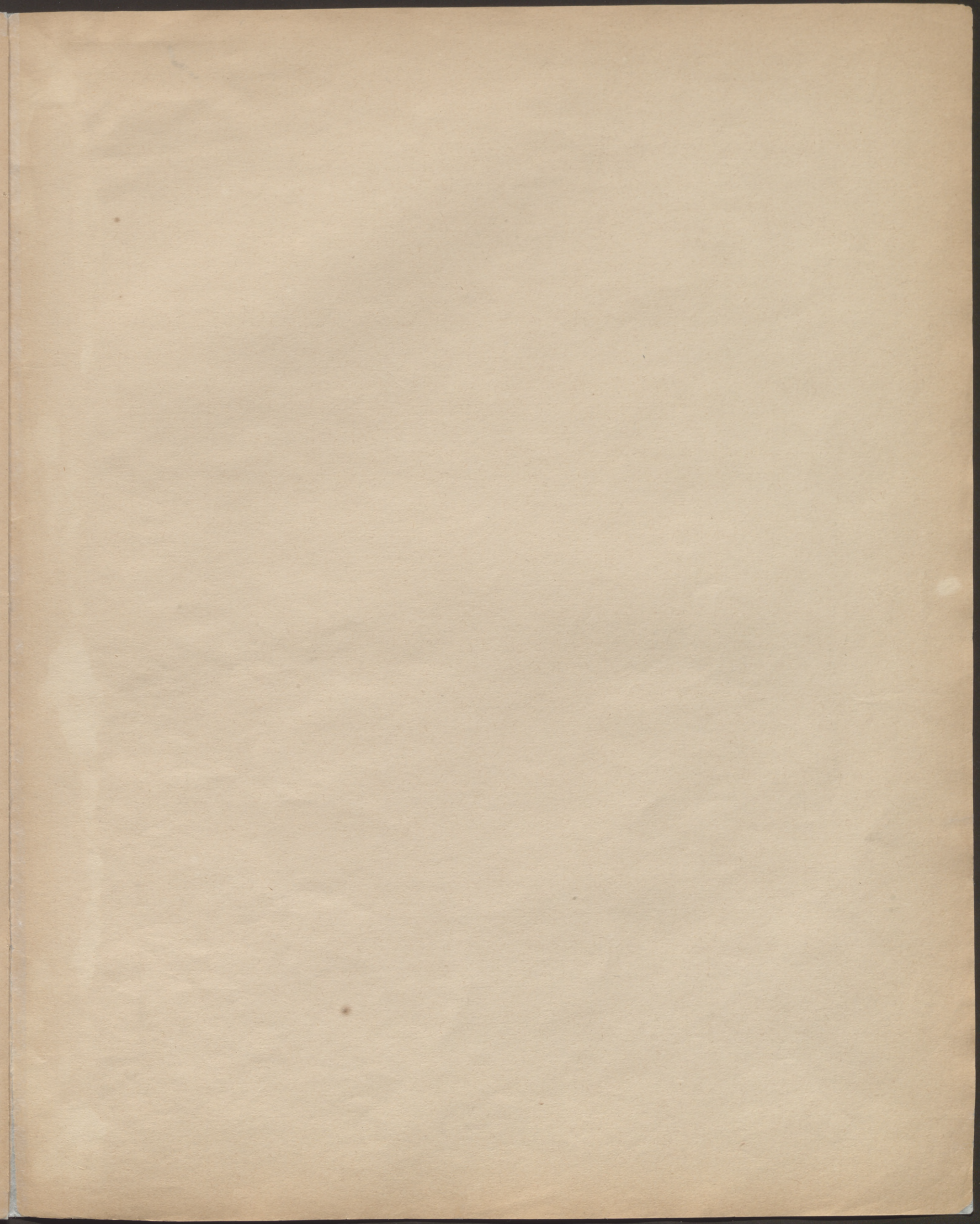
freund-lich thun, was seh' ich, ha, du willst sie küs-sen? fort

Bö-se-wicht, und lass sie ruhn! was seh' ich, ha, du willst sie küs-sen? fort

*a tempo*  
Bö-se-wicht, und lass sie ruhn!









Biblioteka  
U. M. K.  
Toruń

3713  
IV