

Sieben LIEDER UND GESÄNGE

für

EINE SINGSTIMME

mit Begleitung des Pianoforte

von

WILHELM BERGER.

OP. 32.

HEFT I. (N^o 1-4) für Alt M. 2,80.HEFT II. (N^o 5-7) für Bariton M. 2,80.

N ^o 1. Auf dem Meere	M. 1.
N ^o 2. Die Verlassne	M. 1.
N ^o 3. Der kleine Bu	M. 1.
N ^o 4. Schau noch steht das Fenster offen	M. 1.
N ^o 5. Komm, sei nicht mürrisch	M. 1.
N ^o 6. Der König auf dem Thurme	M. 1.50.
N ^o 7. Lied des Alten im Bart	M. 1.50.

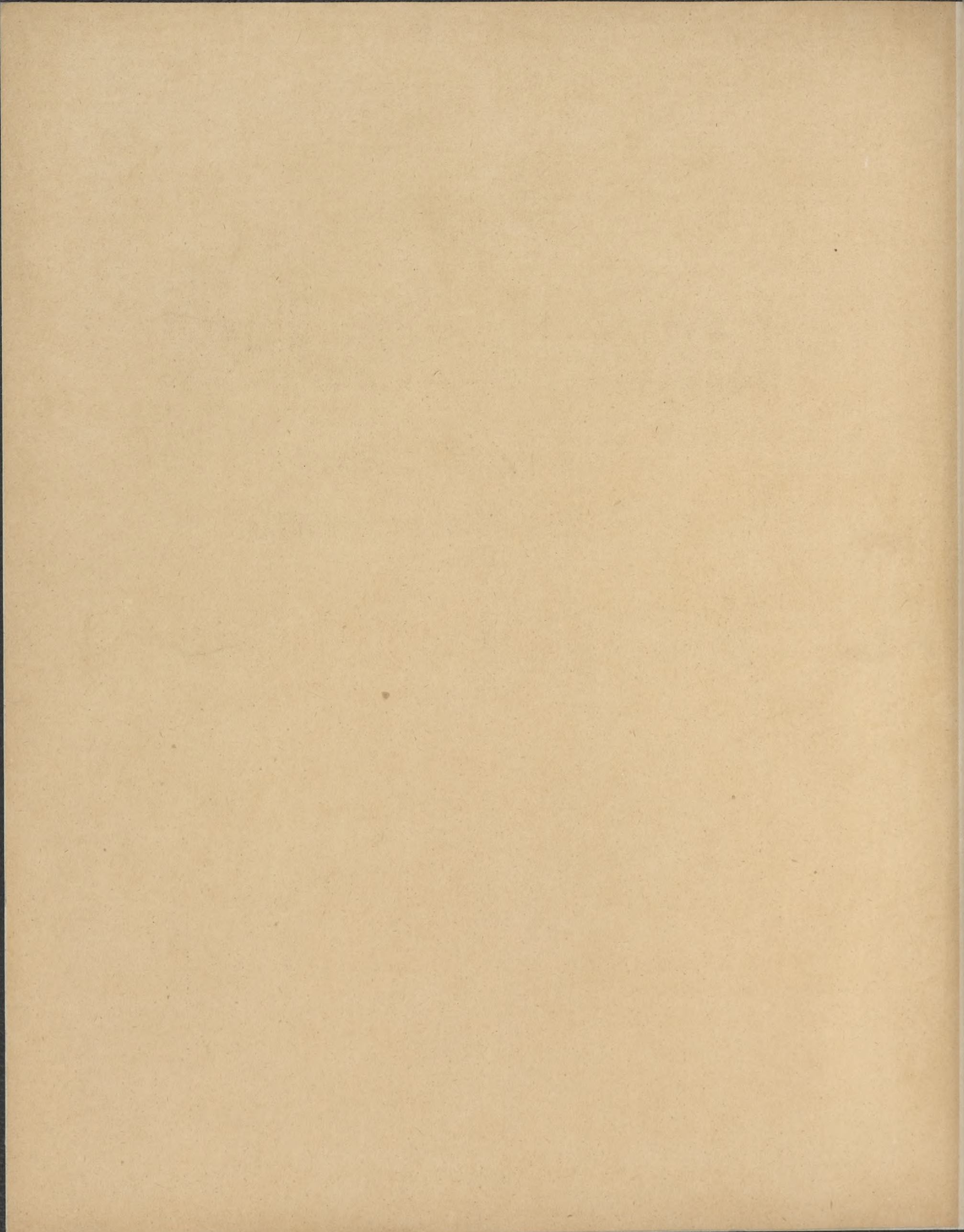
Eigenthum des Verlegers für alle Länder.


Eingetragen in das Vereinsarchiv

BERLIN
GEORG PLOTHOW

Potsdamerstrafse N^o 113.

Lith. v. F. M. Goidel, Leipzig




Sieben
LIEDER UND GESÄNGE
 für
EINE SINGSTIMME
 mit Begleitung des Pianoforte
 von
WILHELM BERGER.

OP. 32.

HEFT I. (N^o1-4) für Alt M. 2,80.

HEFT II. (N^o5-7) für Bariton M. 2,80.

N ^o 1. Auf dem Meere.....	M. 1. ...
N ^o 2. Die Verlassne.....	M. 1. ...
N ^o 3. Der kleine Bu.....	M. 1. ...
N ^o 4. Schau noch steht das Fenster offen.....	M. 1. ...
N ^o 5. Komm, sei nicht mürrisch.....	M. 1. ...
N ^o 6. Der König auf dem Thurme.....	M. 1. 50.
N ^o 7. Lied des Alten im Bart.....	M. 1. 50.

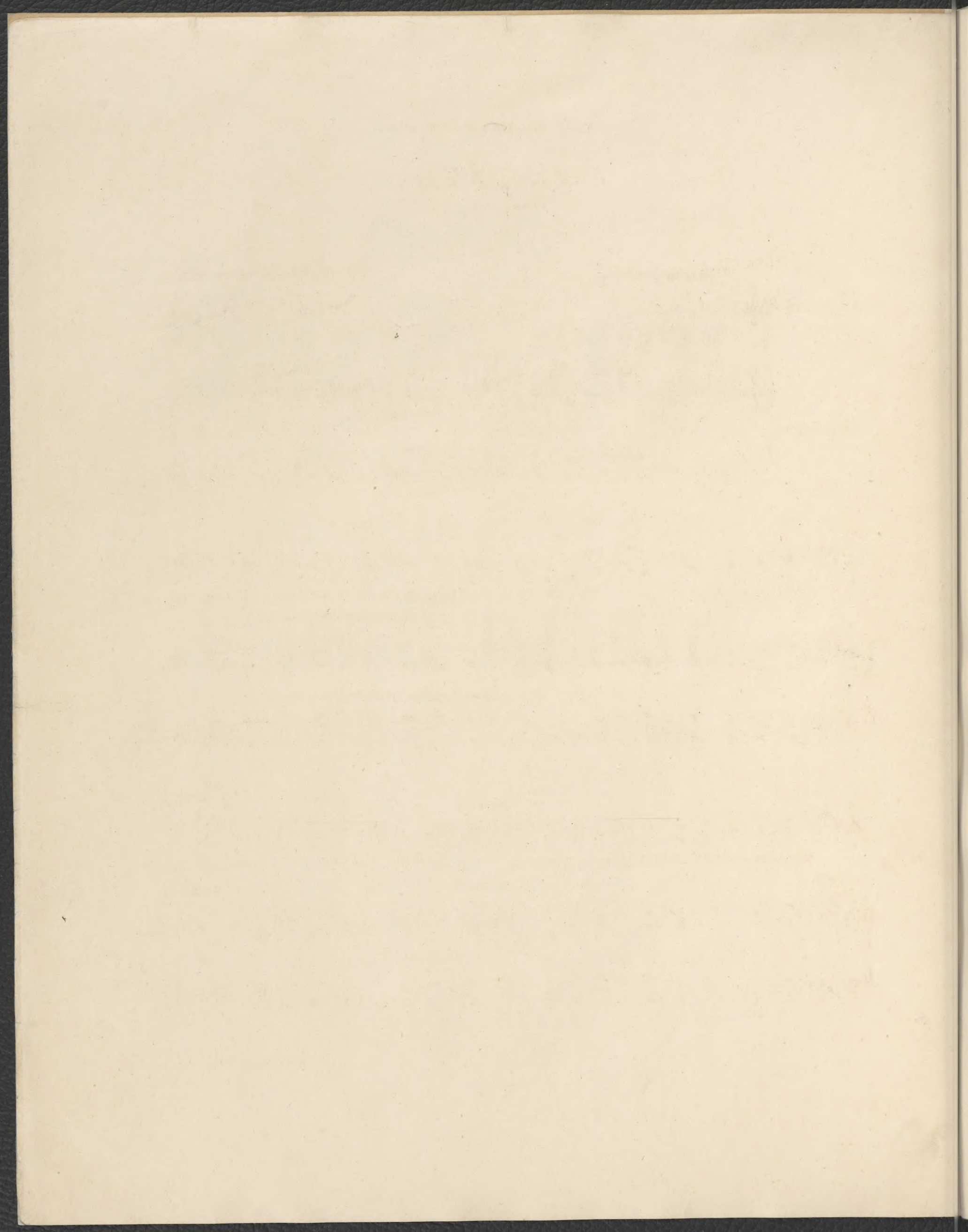
Eigenthum des Verlegers für alle Länder.

Eingetragen in das Vereinsarchiv.

BERLIN
GEORG PLOTHOW
 Potsdamerstrafse N^o113.

Lith. v. F. M. Geidel, Leipzig.





Der kleine Bu.

(Hans Schmidt.)

Etwas lebhaft.

Wilhelm Berger, Op. 32. N^o 3.

Singstimme. *p*
Und

Pianoforte. *mf* *p*

bin i auch a klei - ner Bu, i lass dir, Meid - li, nim - mer Ruh', du

zurückhaltend *tempo*
musst mi ein-mal neh-men doch, denn weisst: i wach viel grö - sser noch! I

zurückhaltend *tempo*
mf

wachs viel grö - sser noch, ————— viel grö - sser noch! Was

zurückhaltend *mf*

brauchst du auch a gro - sse Ma, auf's gro - sse Herz nur kommt es a; und

weisst: in meinem, lieb - ster Schatz, da hast du ja scho lan - ge Platz! Da

etwas zurückhaltend *tempo* *f*

etwas zurückhaltend *tempo* *f*

hast scho lan - ge Platz, ————— scho lan - ge Platz! Sag,

etwas zögernd *f*

etwas zögernd *f*

Meid-li, willst mi o - der nit? Was lachst nur so? I lach nit mit, i

glaub, dass i viel e - her wein' willst, Meid-li, mi, Ja o - der

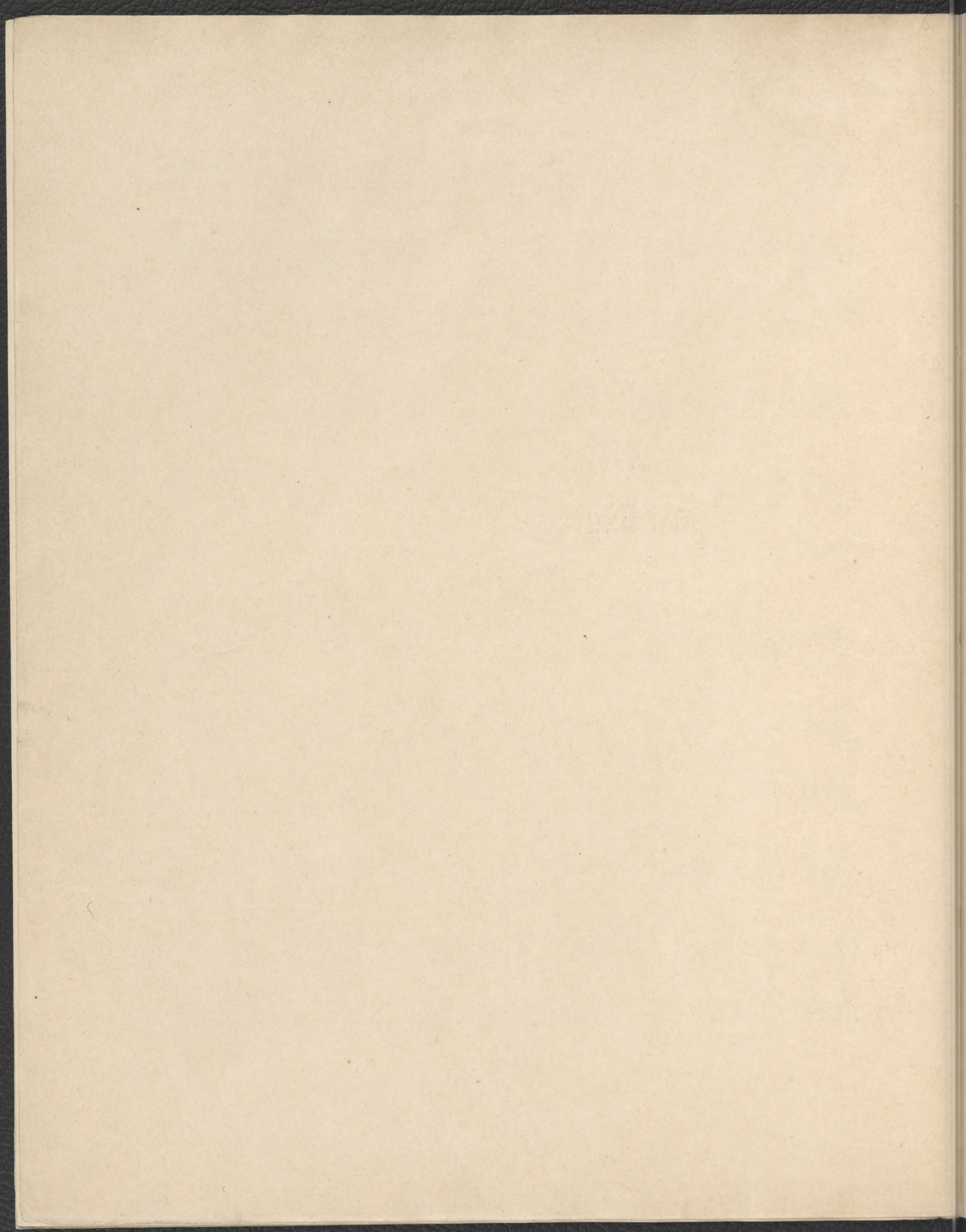
Nein? Ach, Meid-li, sag' nit nein, ach, sag' nit

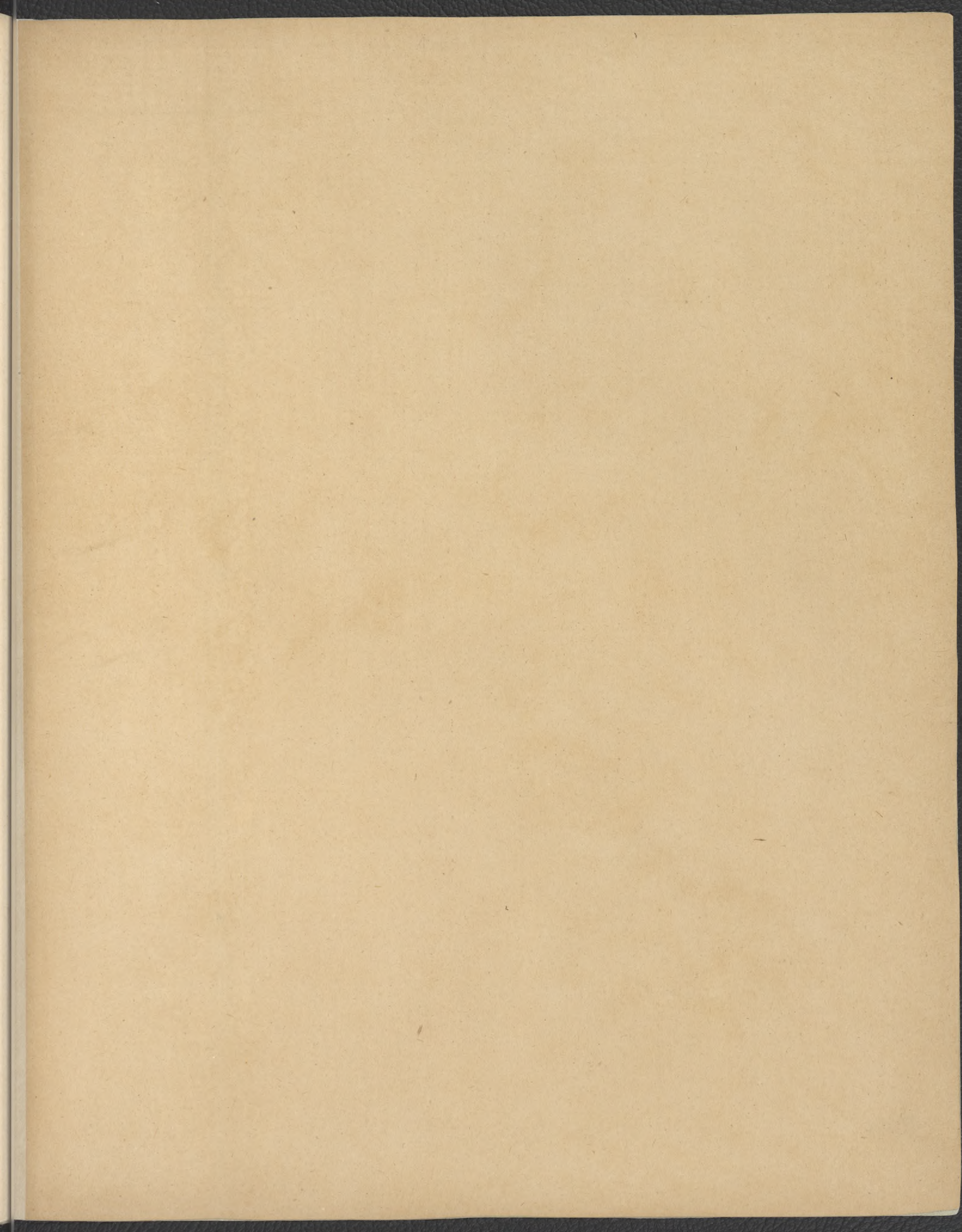
Tempo I. sehr ausdrucksvoll *zurückhaltend*

nein!

tempo







Biblioteka
U. M. K.
Toruń

V 4088