

V 2007



Jrhm

Mx
1411

4° Mx 1411



Op. 16.
4te Liedersammlung
Eigenthum des Verlegers.

Preis 12 Gr.

Eingezeichnet in das Verzeichniss.

Leipzig, bei F. Hofmeister.

[ca 1830.]

4^o M_x 1411

1939 S. 160



Nº 1. WALDHORN RUF.

Moderato.

SINGSTIMME.

Vers.1. Hör' ich ein Wald - horn klin - - gen
 V.2. Im kü - len Tau - nen wal - - de,
 V.3. Der Va - ter und die Toch - - ter,

PIANOFORTE.

1. durch das Ge - bir - - ge hin, ich zö - ge dann so ger - - ne weit in die blau - e
 2. da steht des Jä - - gers Haus. Im dunk - len Wald ver - bor - - gen, da schaut am frü - hen
 3. die ma - chen al - - les wund; der Va - ter schießt die Hirsch - lein, die Toch - ter trifft das

1. Fer - - ne zu ei - - ner Jä - - ge rinn.. (Schnezler.)
 2. Mor - - gen das Töch - - ter lein her - aus.
 3. Bürsch - - lein tief in des Her - - zens Grund.

Zum Schluss.

Andante.

Nº 2: STÄNDCHEN AUS DER FERNE.

SINGSTIMME.

1. Tra - - - get lin - de Lüft - chen
 2. Dort durch ih - re Lo - cken
 3. Tra - - - get lin - de Lüft - chen

Ped.

1. tra - get mei_ner Har - fe lei - sen Klang, mei_ner Stim - me A - bend_sang zu der
 2. flü - stert was ihr Trau - ter seuf - zend meint je - de Zä - re die er weint, je - des
 3. tra - get mei_ner Stim - me lei - sen Ton zu der Theu - ren die ich schon jetzt als

1. Hol - den die ich mei - ne.. Sagt ihr wie - der was ich hier ach so
 2. Schmeicheln sei - ner Lie - der, je - der Traum der ihn um - schwebt, von der
 3. Traum - ge - bild um - schlie - sse, flü - stert; wenn die Stim - me schweigt und der

1. weit — ge — trennt von ihr! stön' und wei — ne:
 2. Seh — sucht sanft be — lebt: sagt ihr wie — der! (Th. Hell.)
 3. letz — te Ton ent — weicht, noch E — li — se!

Nº 3. LIED DES TODTENGÄRERS AUS HAMLET.

Con moto ma sostenuto.

SINGSTIMME. Vers. 1. In jun — gen Ta — gen ich lie — ben thät, das dünk — te mir so

PIANOFORTE.

süss. Die Zeit zu ver — brin — gen, ach früh und spät, be — hag — te mir nichts als

dies. V. 2. Doch Al — ter mit — dem schlei — chen — den Tritt hat mich ge — packt mit der Faust,

und hat mich weg aus dem Lan - de ge - schiff't als hätt' ich da nim - mer ge - haust. . . V. 3. Ein

Grab - scheid und ein Spa - ten wohl, sammt ei - nem Kit - tel aus Lein, und

o ei - ne Gru - be, gar tief und hohl für sol - chen Gast muss sein. . .

Piu lento.

ritard.

Lento.

N° 4. ALTSCHOTTISCHE BALLADE .

SINGSTIMME .

PIANOFORTE .

Ped. Ped.

1. Der Krie-ger kehrt von Kampf zu-rück, der Kauf-mann von dem Meer, doch ich schied von der
 2. Tag, ist hin, die Nacht bricht an und Nie-mand weit-um wacht, ich denk' an sie, die
 3. Lieb', das ward mir un-ge-treu, sie brach ja ih-ren Schwur, nun ist's mit mei-ner

Ped.

1. Liebsten mein, und seh' sie nim-mer-mehr, mein Lieb', und seh' sie nim-mer-mehr. V.2 Der
 2. fer-ne ist, und wein'die gan-ze Nacht, mein Lieb', und wein' die gan-ze Nacht. V.3 Mein
 3. Ruh vor-bei ich füh-le Schmerzen nur, mein Lieb', ich füh-le Schwaer-zen nur..

Ped. Ped. Ped.

SINGSTIMME.

PIANOFORTE.

Musical notation for the first system. The vocal line (SINGSTIMME) is on a single staff with a treble clef, showing a few notes and rests. The piano accompaniment (PIANOFORTE) consists of two staves (treble and bass clefs) with a common time signature. Dynamics include *pp*, *cres.*, and *p*. The word "Lieb" is written above the piano staff.

Musical notation for the second system. The vocal line contains the lyrics: "Lieb - chen, leg's Händ - chen auf's Her - ze mein; ach, hörst du, wie's po - chet im Käm - mer -". The piano accompaniment continues with chords and a rhythmic pattern.

Musical notation for the third system. The vocal line contains the lyrics: "lein? Da hau - set ein Zim - mermann schlimm und arg, der zim - mert mir ei - nen". The piano accompaniment continues.

Musical notation for the fourth system. The vocal line contains the lyrics: "Tod - ten - sarg." and "Es". Performance instructions "ritard." and "a Tempo." are placed below the piano staff. The piano accompaniment concludes the piece.

häm - mert und klo - pft bei Tag und bei Nacht; es hat mich schon längst um den

Schlaf ge - bracht. Ach! spu - tet euch Mei - ster Zim - mermann, da - mit ich bal - de, da -

mit ich bal - de schla - fen kann. (H. Heine.)

p *ritard.* *ritard.* *altempo.*

f *dimin.* *pp*

Nº 6 . DIE BLUMEN DER LIEBE . .

Moderato .

SINGSTIMME .

PIANOFORTE .

V. 1. Ich

ging den Blick zur Er - de am Wie - sen - bach hin - auf, ich sah ein Veil - chen blü - hen das

Veil - chen nahm ich auf. V. 2. Ich schritt am Ba - che wei - ter halb mei - ner un - be - wusst, da

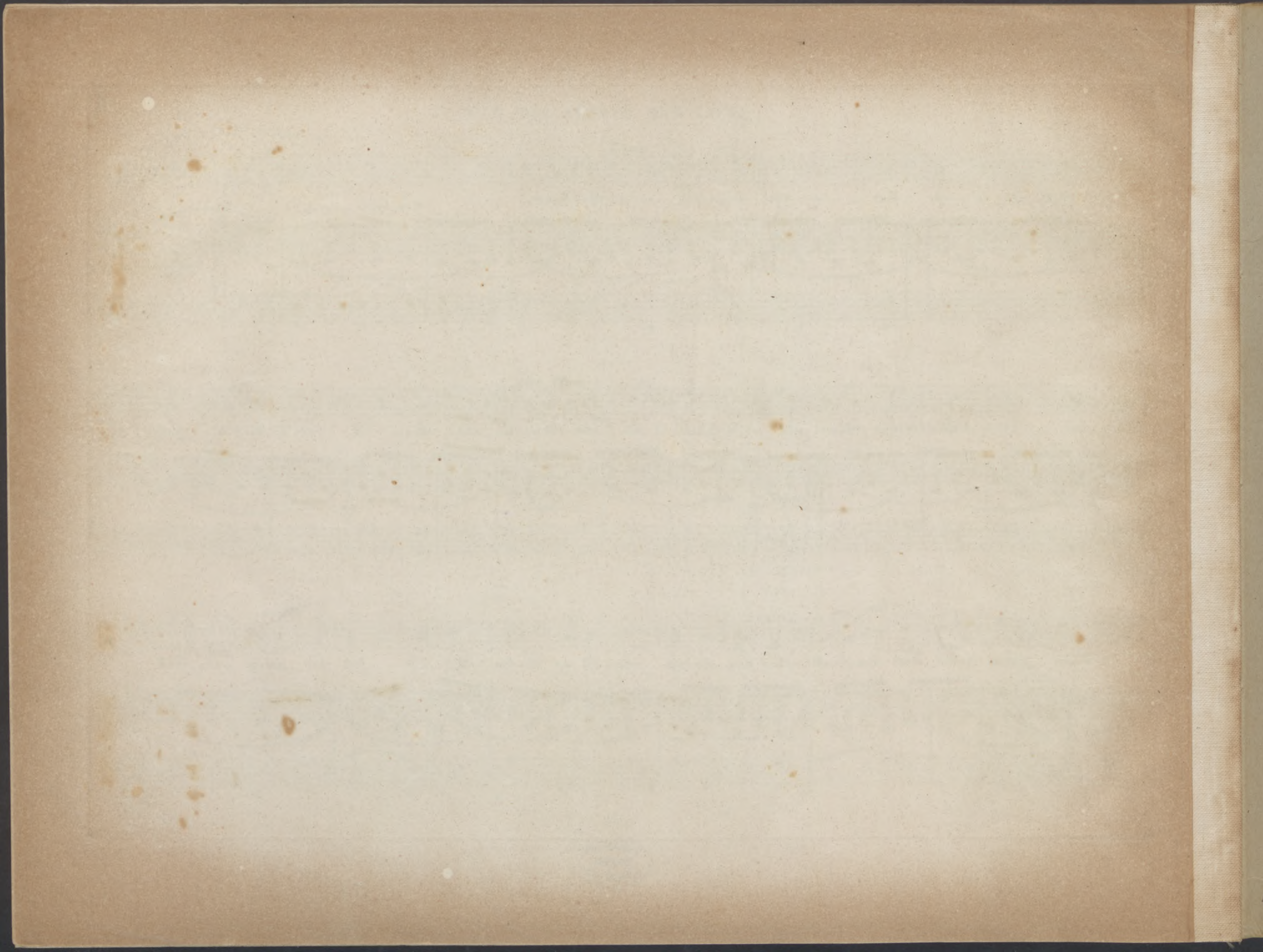
fand ich ei - ne Ro - se die nahm ich an - die Brust. *Più lento.*

V. 3. Und wei - ter, wei - ter schrei - tend am kla - ren Ba - che hin, ver - lor ich bei - de

ritard.
Blüm - chen und kam an Ros - ma - rin.

© ONO
FINE





Biblioteka
U. M. K.
Toruń

N 2007

