

Verzeichniß
der
sechsten
Kunst - Ausstellung

in
STETTIN

im
Locale des Schützenhauses

welches

vom **9. April** bis **21. Mai 1843** täglich

von **10** bis **6** Uhr

geöffnet ist.

Preis: 5 Silbergroschen.

Stettin, 1843.

Druck von J. E. R. Dombrowsky.

599184

Die in der ersten Abtheilung vorkommenden Kunstleistungen sind sämmtlich Oelgemälde, wenn nicht ein Anderes ausdrücklich bemerkt ist.

Die verkäuflichen Kunstwerke sind mit einem Sterne bezeichnet und deren Preis im Ausstellungslokale unter den Nummern, mit welchen sie versehen, ersichtlich. Dem geehrten Publikum wird der Ankauf verkäuflicher Kunstwerke im Laufe der Ausstellung anheim gegeben. Die Kaufpreise wird der Schatzmeister des Vereins, Herr Heinr. Scheeffler hier, für Rechnung der Eigenthümer entgegennehmen, und die Ablieferung der erkauften Gegenstände an die Käufer nach geschlossener Ausstellung bewirken.

Die Eintrittskarten werden am Eingange des Ausstellungslokals zu 5 Sgr für die Person zu erhalten, und beim Eintritt an den Thürsteher abzuliefern sein.



W. 521/85

I. Abtheilung.

Gemälde und Zeichnungen.

Andreas Achenbach,

Landschafts- und Marinemaler in Düsseldorf.

1. * Seestrand mit Fischerhütten.
2. * Große Marine.

Albrecht Adam,

Thier- und Schlachtenmaler in München,
Mitglied der Academie der Künste.

3. * Eine Plünderungs-Szene im Jahre 1809
bei Regensburg.

Eugen Adam,
in München.

4. * Kapelle in Berchtesgaden.

C. Adloff,
in Düsseldorf.

5. * Mühle an der Aar.
6. * Die Krabenschleuse in Amsterdam.

Anschütz,
in München.

7. * Büßende Magdalena.

M. Artaria,
in Manheim.

8. * Episode aus der Schlacht am Isel in Tyrol.

Bärmann,
in München.

9. * Eine Sennerin und ein Hirtenknabe.

Ad. Baumann,
in Düsseldorf.

10. * Holländischer Binnensee.

Elisab. Baumann,
aus Warschau, in Düsseldorf.

11. * Die heilige Cäcilie.

Jul. Baumann,
in Berlin.

12. * Heimkehrende Feldarbeiter im Costüm von
Subiaco.

13. * Ein Ziegenhirt aus den Abruzzen.

B. Raymond de Baur,
Schlachter und Genremaler in Berlin.

14. * Der Troubadour (Mondschein.)

15. * Reitergefecht im 30jähr. Kriege.

16. * Maria mit dem Christuskinde.

Aug. von Bayer,
in München.

17. * Ansicht des Wormser Doms.

18. * Erinnerung an Maulbronn.

Carl Becker,
in Berlin.

19. * Bacchus findet die Ariadne schlafend auf der
Insel Naxos.

Jacob Becker,
Professor in Frankfurth a. M.

20. Der Abschied.

(Eigenthum des Herrn Banquiers Hellborn in Berlin.)

H. Beckmann,
in München.

21. * Eine Abendlandschaft.

Max Beeger,
aus Neckerstraße in Berlin, zur Zeit in Pasewalk.

22. * Badendes Mädchen.
23. * Mehrere Portraits unter einer Nummer.

Moriz Behrend,
Historien- und Portraitmaler in Berlin.

24. * Der Corsarenraub.
25. * Ein Rathsherr.

F. Bellermann,
aus Erfurt, in Berlin. Schüler des Hrn. Professor Schirmer.

26. Stubbenkammer auf Rügen.
(Eigenthum des Kunst-Vereins für Pommern.)
27. * Skizze.

28. * Norwegische Felsenschlucht in der neuen
Bergenerstraße über das Fielefeld-Thal.

Leopold Bendix,
in Berlin.

29. * Scene im Cabriolet eines Postwagens.
30. * Italienerin im Costüm von Ischia.

Carl Bennert,
in Brüssel.

31. * Gretchen, aus Faust.

Amalie Benzinger,
in Dresden.

32. * Rebecca und Eleasar am Brunnen.

Adolph Bock,
in Berlin.

33. * Kirchhof bei Sonnenuntergang.

G. Böcking,
in Düsseldorf.

34. * Waldlandschaft mit Hütten.
35. * Ein Meierhof.

G. F. Volte,
in Berlin.

36. * Teufel wird im Walde bei Jüterbock überfallen, ein Ritter hält den von ihm gekauften Ablassschein zu seiner Rechtfertigung vor. (Skizze.)
37. * Kinder und Engel, nach einem Gedichte von Brentano.

Hermine Vorchardt,
aus Königsberg, in Düsseldorf.

38. Eine Winzerin.
(Eigenthum des Kunst=Vereins zu Königsberg.)

Boser,
in Düsseldorf.

39. * Eine Dame im Atlaskleide mit einer Dienerin.
40. * Faust und Gretchen, nach Göthe.

Braakmann,
im Haag.

41. * Seestück.

H. Brandes,
Gallerie=Inspektor in Braunschweig.

42. * Ansicht von Tivoli.

C. Breslauer,
aus Warschau.

43. * Abendlandschaft.

Friedr. Brockmann,
in Dresden.

44. * Der Florentiner Maler Cimabue sieht auf einer Reise den Hirtenknaben Giotto seine Heerde zeichnen und entdeckt dessen großes Talent zur Kunst.
45. * Eine ländliche Scene.

Wilh. Brücke,
aus Stralsund, in Berlin.

46. ° Der See von Nemi mit den beiden Städtchen Nemi und Genzano im Albanesergebirge.
47. * Ansicht auf Amalfi von Conca aus gesehen, am Golf von Salerno.

J. G. Buchner,
in München.

48. ° Eine Italienerin.

W. Bülow,
in Berlin.

49. * Die Entenjagd.
50. * Heimkehr des Vaters.

Bürkel,
in München.

51. * Eine Winterlandschaft.

Carl Burggraf,
Genremaler in Berlin.

52. * Bauern der Magdeburger Börde, vom Jahrmarkt kommend.
53. * Ein ländliches Feierabendstündchen.

A. Camparella,
in Rom.

54. Das Innere eines Capuziner-Klosters
(Eigenthum des Stadtmuseums zu Königsberg.)

Coignet,
in Paris.

55. * Neapel.

G. Cords,
in Berlin.

56. ° Flötenbläser. Idylle, ganze Figur, $\frac{1}{2}$ lebens-
groß.

Constantin Cretius,
in Berlin.

57. * Italienische Spinnerin.

Auguste de la Croix,
in Paris.

58. * Die Ginschiffung.

G. Heincr. Crola,
aus Dresden, in Ilfenburg am Harz.

59. * Abtei Walkenried, bei Nordhausen.

Carl Dahl,
aus Potsdam, in Düsseldorf.

60. * Mühle in einer Landschaft.

61. * Schloß am See.

N. Dähling jun.
in Berlin.

62. * Herbstlandschaft.

C. Detloff,
in Danzig.

63. * Studenten, im Hintergrunde die Ruine Cl-
dena bei Greifswald.

C. A. Domschke,
in Berlin.

64. * Scenen aus dem Guldigungstage 1840 in Berlin.
65. * Die Stadien aus dem Leben: Zufriedenheit, Vergänglichkeit, Resignation. (Skizze.)
66. * Bilderstürmer in den Niederlanden.

Hermann Dyck,
in München.

67. * Das Innere einer Kapelle.

Emil Ebers,
aus Breslau, in Düsseldorf.

68. Humoristisch häusliche Scene.
(Eigenthum des Kunstvereins zu Breslau.)

Albert Eichhorn,
in Berlin.

69. Karytaena am Fuße des Diasorti in Arcadien.

C. Eichmann,
aus Stettin, in Berlin.

70. * Landschaft nach Sonnenuntergang.
71. * Landschaft; Kieferngruppe.
72. * Landschaft; Mond bricht durch Gewölk. Oval.
73. * Landschaft; Mondesausgang über waldige Bergeshöhen. Oval.

Aug. van der Embde,
in Kassel. Mitglied der Academie d. K. daselbst.

74. * Zwei Kinder unter blühenden Apfelzweigen.

C. von Ehuber,
in München.

75. * Der bedenkliche Holzbildhauer.
76. * Eine Bäuerin, die im Begriff ist, ihren Knaben abzustrafen.

Adolph Eybel,
in Berlin.

77. * Ueberschwemmungsscene.

Van Eycken,
in Löwen.

78. Landschaft.

(Eigenthum des Kunst-Vereins zu Posen.)

Christ. Eydorff,
in München.

79. * Gebirgsgegend in Mondbeleuchtung.

Bernh. Fiedler,
in Berlin.

80. * Der See von Annecy in Savoyen.

81. * Kleine Gebirgslandschaft am Morgen.

82. * Lausanne.

83. * Schaffhausen.

84. * Eine Windmühle.

85. * Eine kleine Schweizerlandschaft.

Carl Fielgraf,
in Berlin.

86. * Kinder auf dem Felde Kornblumenkränze flechtend.

87. * Dr. Martin Luther läßt die 95 Theses gegen den Ablass an die Schloßkirche zu Wittenberg anschlagen.

Fleuri,

88. * Frau aus Mola di Gaëta.

89. * Desgleichen.

Robert Fleury,
in Paris.

90. * Gefängniß in Calabrien.

A. H. Frank,
aus Königsberg, in München.

91. * Klosterhalle.
92. * Schloß Schwalbach am Rhein.

F. Franken,
in Düsseldorf.

93. * Heimkehrende Schnitter.
94. * Der Tabuletten-Krämer.

Freundenberg,
in München.

95. * Ein Bauerjunge, welcher die Schule ver-
schlafen hat.

E. Friedrich,
aus Hannover in Düsseldorf.

96. Das Schützenfest.
(Eigenthum des Kunstvereins zu Königsberg.)

E. Gärtner,
in Berlin. Mitglied der Academie der Künste.

97. * Ansicht der langen Brücke in Berlin, vom
Wasser aus gesehen.
98. * Gegend bei der Simsonbrücke mit dem daran-
stoßenden Gebäude der Kaufmannschaft.
99. * Guldigung in Berlin, von der Hof-Apo-
theké gesehen.

L. Gerhard,
in Stettin.

100. * Landschaft; das Wetter- und Wallhorn im
Hintergrunde; vorne der Reichenbach.
101. * Landschaft, aus Graubündten, bei Roschatz.

Herrmann Gemmel,

aus Barten in Ostpreußen, in Berlin.

102. * Ansicht von Marienwerder.
103. * Ansicht von Rastenburg.
104. * Städtchen Rhein am Spirdingsee in Ostpreußen.

Jacob Gensler,

in Hamburg.

105. * Die Reeperbahn in Blankensee, Mittagsbeleuchtung.

Joh. Theod. Goldstein,

in Dresden. Landschaftsmaler Sr. Majestät des Königs von Sachsen.

106. * Bewegtes Meer zwischen Calabrien und Sicilien.

E. Gravert,

in Berlin.

107. * Jagdstück.

Gregorovius III.,

in Danzig.

108. * Der lange Markt in Danzig.

E. Grieben,

in Berlin.

109. * Waldlandschaft.
110. * Weg nach Birnbaum,
111. * Ruine
112. * Landschaft, Motiv vom Hundsrück.
113. * Waldblick.
114. * Fischerhütten.

E. Grothe,

in Tempelhof bei Berlin.

115. * Angelnde Kinder.
116. * Mädchen am Quell.

J. Grün,
in Steffin.

117. * Ein Mädchen mit ihrem jüngeren Bruder
von einem Gewitter überrascht.
118. * Ein weiblicher Studienkopf.
119. * Mehrere Portraits unter einer Nummer.

C. v. Guerdard,
aus Düsseldorf.

120. * Das Schloß Badacciano im Süden Siciliens.
Guët,
in Paris.

121. * Der Feierabend.

Gurlitt,
in München.

122. * Meeresstrand bei Helsingör, staffirt von
Schelver.

J. Häcke,
in Düsseldorf.

123. * Klosterkirche in einer Gebirgslandschaft.

Van Hauen,
im Haag.

124. * Winterlandschaft.

Jr. Happel,
in Düsseldorf.

125. * Sauerländische Landschaft bei schlechtem
Wetter.

Sophie Harz,
in Berlin.

126. * Kinder mit einer Ziege spielend.

J. P. Hasenclever,
aus Remscheid, in Düsseldorf.

127. * Kinder am Weihnachtstage.
128. * Sie tranken des Mondes Silberschein
(Jobstade.)

Carl Hasenpflug,
aus Berlin, in Halberstadt.

129. * Klosterruine im Winter.

Gustav Hangf,
in Kassel.

130. * Klosterhof zu Palermo.
131. * Seeküste bei Nizza.
132. * Grotte bei Sorrento.

Minna Hangke,
in Königsberg.

138. Blumenstück.
(Eigenthum des Kunstvereins zu Königsberg.)

Haun,
in Berlin.

134. * Mondschein-Landschaft. Motiv aus dem
Schloßgarten zu Schönhausen bei Berlin.
135. * Kloster Chorin bei Neustadt Eberswalde.
236. * Landschaft; Sonnenuntergrug.

Ferd. Hauptner,

Maler und Zeichenlehrer am Gymnasium zu Eßlin.

137. * Der sterbende König.

Hauschild,
in Dresden.

138. * Partie aus dem Dom zu Bamberg.
139. * Partie aus der Kirche St. Sisto in Viterbo.
140. * Partie aus der Kirche St. Bernardo in
Verona.
141. ° Partie aus der Kirche Ara coeli in Rom.

Max Haushofer,
in München.

142. * Waginger-See, im Hintergrund Salzburg.
Staffirt von Birkel.

143. Landschaft.

J. C. Heerdt,
in Frankfurt a. M.

144. * Landschaft; Wasserfall im Felsgebirge.

G. Heiderreich,
aus Breslau, in Berlin.

145. * Eine Italienerin.

146. * Der Traum, nach Uplands Gedicht und
Schorns Zeichnung.

Heinrich Heinlein,
in München.

147. * Große Landschaft.

Julius Helfft,
in Berlin. Schüler des Herrn Professor Schirmer.

148. * Partie aus dem Riesengebirge.

149. * Burg Karlstein in Böhmen.

Fr. Hengsbach,
aus Berl, in Düsseldorf.

150. * Mühle in Tyrol.

W. Herbig,
Professor und Mitglied des Senats der Academie
der Künste in Berlin.

151. * Der alte Fritz und die Berliner Jugend.

152. Ein Christuskopf.

Alexander Herrmann,
in Dresden.

153. * Das Thal la Guadagna bei Palermo,
mit der Aussicht auf den Golf; in der Ferne
der Aetna. Abendbeleuchtung.
154. ° Landschaft aus dem Innern von Sicilien,
auf dem Wege von Syracus nach Palermo.

L. Herrmann,
in Berlin.

155. Städtchen an der Normannischen Küste.
156. * Pommersche Fluß-Ufer.
157. * Schelde-Ufer bei Antwerpen. (Pendant.)
158. * Winterlandschaft.

Friedr. Heunert,
aus Soest, in Düsseldorf.

159. ° Landschaft aus Ober-Dollendorf.

Ed. Hildebrandt I.,
aus Danzig, in Paris.

160. * Große Marine.
161. * Abfahrt zum Fischfange. (Hafen von
Hartlepool.)
162. Der Hafen von Marseille.
(Eigenthum des Kunst-Vereins für Pommern).
163. * Genrebild; eine Gruppe Kinder.
164. * Ein Strand mit Figuren.
165. * Eine kleine Marine.
166. * Eine Fischerfamilie.
167. * Eine Straße im Nouen. Aquarell.
168. * Ein Genrebild. Aquarell.

F. Hildebrandt II.,
in Berlin, Schüler des Herrn Professor Krause.

169. * Strand bei Havre.
170. * Eine kleine Marine.

Heinr. Hinge,
in Berlin.

171. * Die Gegend von St. Goar und Schloß
Rheinfels bei Abendbeleuchtung.
172. * Der Kölner Dom aus dem botanischen
Garten gesehen.

A. Höninghaus,
in Düsseldorf.

173. * Landschaft im Charakter von Ober-Italien

Charles Hogue,
in Berlin.

174. * Zwei englische Pontons.
175. Französische Fischer vor Anker nach dem
Sturme.
(Eigenthum des Kunstvereins zu Breslau.)
176. * Der gefundene Mast.
177. * Fischhändler.
178. * Kanal.

Eduard Hohenstein,
in Paris.

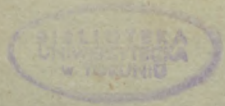
179. * Gegend bei Parace.

Wilh. Ed. Hollstein,
aus Lauben, in Berlin.

180. * Burg Werffen im Salzburgischen. Mor-
beleuchtung.
181. * Der Klagenfurter See in Morgenbeleuchtung.

Justus Holm,
in München.

182. * Badende Mädchen.
183. * Hüon und Rezia auf dem Gilande.



Ludwig Holthausen,
in Düsseldorf.

184. * Bauer im Handel begriffen. 171
185. * Blumenstück in Aquarell. 171

Hoppenbrower,
im Haag.

186. * Winterlandschaft. 171

Harnemann,
in München.

187. * Zephyr und Flora. 171

Edouard Hostein,
in Paris.

188. * Große Landschaft aus der Umgegend der
Stadt Crest in der Douphine. 171

Friedr. Koyoll,
in Breslau, früher in Düsseldorf. 171

189. * Die Pastorfamilie. 171

Carl Hübner,
aus Königsberg, in Düsseldorf. 171

190. * Abendlandschaft aus dem Harz. 171

Julius Hübner,
Professor in Dresden. Mitglied der Academie.

191. Felicitas und der Schlaf. Nach Tieck's
Kaiser Oktavianus. 181

(Eigenthum des Kunstvereins zu Breslau.)

J. Hülser,
in Düsseldorf. 171

192. * Bei Manderscheid in der Eifel. 171

Jachenauer,
in München.

193. * Bauern flüchten sich bei einem Gewitter.

H. Jäckel,
in Berlin.

194. * Landschaft.

D. Reinh. Jakobi,
aus Königsberg. Professor in Wiesbaden.

195. * Die Fischerin vor der Hütte.

J. Jehens,
aus Elbing, in Danzig.

196. * Egmont und Klärchen.
197. * Ein Pilger vor Rom.
198. * Mädchen am Brunnen; Costüm von Sonino.

W. John,
in Berlin.

199. * Schloß Iffen.
200. * Schloß Koborn an der Mosel.
201. * Kirche zu Obermosel.
202. * Abendlandschaft, Pichelsberge bei Berlin.
203. * Rheinlandschaft.

Eugène Isabey,
in Paris.

204. * Marine. Strandgegend.

Kaltenmoser,
in München.

205. * Scene in einem Bauernhause im Schwarzwalde.
206. * Ein Tyrolerknabe die Schwegelpfeife blasend.

N. Kammerer,
in Dresden.

207. * Ungarische Ebene bei aufsteigendem Gewitter

N. Kaufmann,
in München.

208. * Ein spanischer Räuber bei seiner Beute.

N. Kelterborn,
aus Stettin, in Berlin.

209. * Pfingst-Belustigung.

210. Spielende Kinder.

(Privatbesiz.)

N. Kefner,
aus Berlin, in Stettin.

211. * Rückkehr von der Jagd.

212. Ein Pferd.

213. Ein männlicher Kopf. Portrait.

Ferd. Kiesling,
in Potsdam.

214. * Landschaft; Wasserfall.

J. Kirchoff,
in Berlin.

215. * Wallensteins Lager, nach Schiller.

216. * Der Spion.

Joh. Ad. Klein,
in Nürnberg. Mitglied der Academie.

217. * Pferde in einer Landschaft.

W. Klein,
in Düsseldorf.

218. * Geroldstein in der Eifel.
219. * Landschaft. Motiv Blankenstein.
220. * Gebirgslandschaft.
221. * Spätherbst-Landschaft.

Leop. von Klenze,
in München.

222. * Italienische Landschaft mit Architektur.

A. von Klöber,

in Berlin. Professor und Mitglied der Academie
der Künste.

223. * Sommer.

Heinr. Koch,
aus Krefeld, in Düsseldorf.

224. * Felsenlandschaft.
225. * Landschaft bei Gewitterluft.

Franziska Kobes,
in Berlin.

226. * Genovesa und Schmerzenreich.
227. * Eine spanische Bäuerin.

Georg Köbel,
in München.

228. * Mühle am Garda-See.
229. * St. Felice am Garda-See.

A. Körner,
in Braunschweig.

230. * Der neckende Schusterjunge.

U. Korneck,
aus Breslau, in Berlin.

231. * Ein Kinderkopf.
232. * Kopf eines Engels.
233. * Ein betendes Mädchen.
234. Ein von der Jagd zurückkehrender Edelknabe.

(Eigenthum des Kunstvereins für Pommern; demselben bei der vom Kunstvereine zu Potsdam im Jahre 1842 veranstalteten Verlosung zugefallen.)

Carl George Köster,
in München.

235. * Herbstwetter, Partie aus der Hoch-Niß in Tyrol.
236. * Partie am Ammersee.

Kofen,
in München.

237. * Winterlandschaft mit einem Eisenhammer.

Kolbe,
in Berlin. Professor und Mitglied der Academie

238. * Ezzellino II. il Monaco im Klostergarten.
239. * Ritter Reneth am todten Meer, aus Scotts Talisman.
240. * Georg und Lerse aus Göß von Berlichingen.

E. Kottwitz,
in Stettin.

241. Ein Portrait.
242. Mehrere Portraits in farbigen Stiften unter einer Nummer.
243. Mehrere Portraits in schwarzer Kreide unter einer Nummer.

Hermann Wramer,

in Berlin.

244. * Eine Bauernfamilie bei Dieppe. 222

245. * Fischmarkt in Abbeville.

246. * W. Krause,

in Berlin. Professor und Mitglied der Academie 222

246. * Küste in der Gegend von Havre. 222

247. * Eine Marine. Die Insel Staffa.

248. * Bewegte See.

249. * Küste der Insel Largs in Schottland.

Hermann Kresschmer,

aus Pomm. Stargard, in Düsseldorf.

250. * Ein Lager zu Kairo.

Franz Krüger,

in Berlin. Professor und Mitglied der Königl. Academie
der Künste.

251. Eine Parade des Preuß. zweiten Infanterie-Regiments.

(Geschenk Sr. Majestät des Königs an dieses Regiment.)

Frau Kruse,

in Königsberg.

252. * Winterlandschaft.

Küchler,

in Rom.

253. * Der kleine Abbat.

J. M. Kümpe,

in Kassel.

254. * Der Hirtenknabe David, welcher von Samuel zum vereinstigen Könige gesalbt wird.
(1. Sam. Cap. 16.)

Ernst Kunde,
in Berlin.

255. * Fischerknabe.

Johann Lange,
aus Mühlheim am Rhein, in Düsseldorf.

256. * Waldlandschaft im Winter.

257. * Landschaft im rheinischen Character.

Lapito,
in Paris.

258. * Ein Architectur-Bild.

Jacob Lehnen,
aus Hinterweiler in Düsseldorf.

259. * Blumen und Früchte.

M. Len,
aus Königsberg, in Düsseldorf.

260. * Morgen im Gebirge.

261. * Abendlandschaft.

262. Abendlandschaft. Rheincharacter.

(Eigenthum des Kunst-Vereins zu Königsberg.)

Fried. de Lenw,
aus Gräsröth, in Düsseldorf.

263. * Winterlandschaft bei Leyden.

264. * Winterlandschaft bei Harlem.

E. Leybold,
in Dresden.

265. * Landschaft.

C. A. v. Lichtenstein,
in Berlin.

266. * Sumpfige Stelle im Walde.

H. Vissers,
in Antwerpen.

267. * Ländliches Fest.

Ludw. Vöffler,
in Berlin.

268. * Oliver Cromwell bei der Hinrichtung
Karls I. von England.

269. * Karl I. von England nimmt im Kerker
Abschied von seinen Kindern.

270. * Der Kardinal Mazarin, indem ihm seine
Räthe Vortrag halten.

E. Vog,
in Düsseldorf.

271. * Eine Braut, welche geschmückt wird.

Lh. Maaken,
aus Achen, in Düsseldorf

272. * Boas und Ruth.

Maes,
in Rom.

273. Italiengrin mit einem Liebesbrief.

(Eigenthum des Herrn Rittergutsbesizers von Krause
auf Prisolow.)

van Mark,
in Lüttich.

274. * Eine Landschaft.

275. * Eine Landschaft. Abend.

Ferdinand Maron,
in Berlin.

276. * Eine Marktscene.

H. Marr,
in München.

277. * Ein Schullehrer als Hochzeitslader vor einem Bauernhause im Bayerschen Gebirge.
278. * Ein Bauermädchen, welches aus der Kirche kömmt.

Emma Matthieu,
in Berlin.

279. * Der Bauer von Sans-Souci. Genrebild
mit von eigener Komposition.
280. * Ländliche Familiengruppe.
281. Kindergruppe.

(Eigenthum des Kunstvereins in Breslau.)

Friederike Meinert,
in Berlin.

282. * Frühlingsblumen.

Louis Mertens,
in Berlin.

283. * Seesturm.
284. * Bettelnde an einer Waisenkapelle.

Fr. Ed. Meyerheim,
aus Danzig, in Berlin. Mitglied der Academie.

285. * Das Billet-doux.
286. * Kind im Korbwagen.

W. A. Meyerheim,
in Berlin.

287. * Der faule Müller.

Richard,
in München.

288. * Ein Schuster im Dachstuhlchen.

P. Mila,

in Berlin.

289. Maria kommt zu Elisabeth. * 302
(Cursbild des Kunstvereins zu Danzig.) * 307

P. Minjon,

in Düsseldorf.

290. * Spielende Kinder. * 308

Julius Mojer,

in Rom.

291. * Ein neapolitanischer Dikt. * 308
292. * La Siesta. * 308
293. * Eine Nettuneseerin. * 312
294. * Ein Neapolitanischer Dikt. * 312
295. * Medora, nach dem Corsar von Byron. * 312
296. * Römischer Pifferari. * 312
297. * Die Gewissensfrage. * 312
298. * Der abgerissene Faden. * 312
299. * Eine Frascatanerin. * 312

Ludwig Most,

in Stettin.

300. * Der Rheenseer. * 312
301. * der Rheinweintrinker. * 312
302. * Des Liebhabers vergessene Mütze. * 312
303. * Bairische Landleute auf der Wallfahrt nach Maria-Gulm. * 312
304. Kindtaufe in einem pommerschen Dorfe. * 312
(Eigenthum des Herrn Kaufmanns Barez in Berlin.)

Charles Mozin,

in Paris.

305. * Ein Strand. * 312

H. Mücke,

aus Breslau, in Düsseldorf.

306. * Dante und Virgil an der Pforte des Höl-
lenseuers.
307. * Gräfin Ida von Toggenburg.

Moriz Müller,

in München.

308. * Italienerin, die eine Lampe vor einem heiligen Bilde anzündet.
309. * Jäger und Sängervinnen.

J. Munk,

in Berlin.

310. * Sonntagsangler.
311. * Scene auf der Anhaltischen Eisenbahn.

Carl Nahl,

in Kassel.

312. * Ein Räuber und sein Liebchen.
313. * Kind mit zwei Katzen.
314. * Dame in spanischer Tracht.
315. Aus Herders Od.
(Eigenthum des Kurhessischen Kunstvereins.)

Reelmeier,

in München.

316. * Partie bei Mittenwald an der Grenze von Tyrol.
317. * Buchenwald.

Meher,

in München.

318. * Aufgang des Schloßes Burghausen in Bayern.

W. Merenz,
in Dresden.

319. * Genrebild.
320. * Bertha entflieht mit dem Zauber vogel aus
der Hütte der Alten. (Aus Tieck's Phanta-
sus: der blonde Egbert.)

H. Niemann,
in Dresden.

321. * Spielende Kinder am Meere.

v. Normann,
in Düsseldorf.

322. * Die Jungfrau von der Wenger Aly aus.
323. * Ein Gebirgsbach.

Clara Denike,
in Berlin.

324. * Studienkopf in spanischer Tracht.
325. * Aussetzung Mosiss.
326. * Farbenskizze; den Augenblick darstellend, in
welchem dem Churfürsten Johann Friedrich
von Sachsen das Todesurtheil angekündigt
wird.

D. van Ofterhoudt,
in Dresden.

327. * Vieh bei einem Felsen.
328. * Bauer mit einem Stier bei einer Buche.
329. * Waldpartie.

A. Perdisch,
in Berlin. Schüler des Herrn Professor Krüger.

330. * Abgebrannte.

Ferd. Perrot,
aus Paris, starb in Petersburg.

331. * Der Hafen von Livorno.
332. * Marine.

Franz Fav. Petter,
in München.

333. * Blumenstück.

334. * Blumenstück.

Piepenhagen,
in Prag.

335. * Herbstnebel im böhmischen Gebirge.

336. * Der lago maggiore.

Max. Ant. Pietrowski,
in Berlin.

337. * Hüon widersteht den Verlockungen der
Almansaris, (Wielands Oberon, 12 Ges.
32—36 Vers.

E. Pistorius,
in Berlin. Mitglied der Academie.

338. * Italienischer Schreiber.

339. * Volksleben auf der Piazza Montanaro in
Rom.

340. * Der Politiker.

341. * Vaterfreunde.

Moriz Pläschke,
aus Stettin, in München.

342. * Die am Riß der Mauer auf die Ankunft
ihres Geliebten lauschende Thisbe.

H. Plüddemann,
aus Kolberg, in Düsseldorf.

343. Tod Friedrich Barbarossa's; Carton, aus-
geführt in Fresko, im Schlosse des Grafen
Spee in Heldorf bei Düsseldorf.

Vollack,
in Rom.

344. * Italienerin, auf ihren Geliebten wartend.

Vopper,
in Hildesheim.

345. * Albaneserin.

346. * Bauermädchen.

E. W. Pose,
in Düsseldorf.

347. * Landschaft in Tyrol.

Simon Quaglio,
in München.

348. * Kreuzgang in dem Dom zu Viren.

Georg Quentell,
in Düsseldorf.

349. * Newfoundlandischer Hund.

350. * Dänische Dogge.

Quinant,
in Antwerpen.

351. * Die Wasserfahrt.

Eduard Ratti,
in Berlin.

352. * Das römische Oktoberfest.

353. * Der durchgehende Hammel.

Julie Ratti geb. Hüffener,

354. * Pifferari. Blick auf monte gianicolo.

Nechlin,

in Tempelhof.

355. * Erstürmung des äußern Grimmaischen Thores bei Leipzig durch das Königsberger Landwehr-Bataillon (Friccius) am 19. October 1813.

356. * Der Kirchhof am Meere.

Reinhardt,

in Berlin.

357. * Der Hafen von Swinemünde.

Aug. Remy,

in Berlin. Professor.

358. * Eine Kleyptenfamilie ruhend im Gebirge.

Aug. v. Kenzel,

in Berlin.

359. * Die beschwerliche Reisesfahrt nach einem Bade.

360. * Brautfahrt in einer kleinen böhmischen Stadt.

361. * Ein Dudelsackpfeifer in einem böhmischen Wirthshause.

362. * Eine schlafende Großmutter.

H. Richter,

aus Thorn, in Düsseldorf.

363. Weinlese am Rhein.

(Eigenthum des Kunstvereins zu Königsberg.)

Carl Ritter,

in Berlin, Schüler des Herrn Professor Bach.

364. Scene aus Göthe's Faust.

(Eigenthum des Kunstvereins zu Breslau.)

Henry Ritter,

aus Canada, in Düsseldorf.

365. * Fischerscene aus der Normandie.

Maximilian Koch,
in Berlin.

366. * Kamiensky-lis bei Jablonka.

Aurel Robert,
aus Neuschatel, in Venedig.

367. * Italienerin am Brunnen.

Roqueplan,
in Paris.

368. * Seestück.

369. * Landschaft.

L. Rosenfelder,
in Berlin.

370. * Bewohner von Speier und dessen Umgegend, betend und klagend bei dem Sarge Kaiser Heinrichs IV., der unbestattet in einer ungeweihten Kapelle ruht. (Farbenskizze.)

371. Die Bewohner Danzigs erzwingen von den Bischöfen Nikolaus Dzierzgowski von Kujawien, Samuel Maciejowski von Ploczk und Tiedemann Giese von Löbau die Freigebung ihres gefangen gehaltenen Reformators Pancratius Klein.

(Eigenthum des Kunst-Vereins in Danzig.)

Rosß,
in München.

372. * Der Olivenwald bei Athen, nach der Natur aufgenommen.

Heinrich Mustige,
in Mainz.

373. * Die goldne Hochzeit.

Prinz Rhaden Saleh,
von der Insel Java, in Dresden.

374. * Seesturm.

Joh. Heinr. Sander,
in Hamburg.

375. Große Marine.

(Eigenthum des Kunstvereins in Halle.)

N. Schall,
in Breslau.

376 * Madonna mit dem Kinde.

377 * Die heilige Familie.

Friedr. Schaller,
in Berlin.

378. * Rückblick auf die Brandstätte.

379. * Genrebild.

380. * desgleichen.

Scharlach,
in München.

381. * Sonntagsreiter.

Scharpenbergk,
in Brüssel.

382 * Ein Fruchtstück.

Ludw. Scheins,
aus Aachen, in Düsseldorf.

383 * Walddandschaft bei Worgen.

384 * Landschaft.

Casp. Scheuren,
aus Aachen, in Düsseldorf.

- 385. * Die Burg Stolzenfels an der Pahn.
- 386. * Landschaft an der Meers.
- 387. * Winterbild. Klosterkirche am Gebirge.
- 388. * Große Gebirgs-Landschaft.

Natale Schiavoni,
aus Venedig, in Neapel.

- 389. * Lesende.
- 390. * Schlafende Unschuldige.
- 391. * Opfer Abels.
- 392. * Verstellte Kranke.

Joh. Wilh. Schirmer,
aus Jülich. Professor in Düsseldorf, Mitglied der
Academie.

- 393. * Italienische Landschaft.
- 394. * Grotte der Egeria.
- 395. * Die Mühle nach dem Regen.

H. P. Schmalz,
in Berlin.

- 396. * Blumenstück.
- 397. * Blumen und Früchte.

C. Schmidt,
in Mainz.

- 398. * Hallstadt am See, im Salzburgischen.

Ed. Schmidt,
in Berlin.

- 399. * Seestück. Partie bei Havre de Grace.
- 400. * Seestück. Nördlich französische Küste.
- 401. * Eine Winterlandschaft.

G. Schmidt,

aus Darmstadt, in Düsseldorf.

402. * Partie von Hallstadt.

Max Schmidt,

in Berlin.

403. * Motiv aus dem Bodethal am Harz.
404. * Landschaft, aus dem Schwarza-Thal.

J. Schneider,

in Berlin.

405. * Landschaft. Composition.

Anton Schneider,

in Düsseldorf.

406. * Der Krieger von 1815.
407. * Das Morgengebet.
408. * Ein Fruchtstück.

Otto Schneider,

aus Rauen, in Berlin. Schüler des Herrn Professors
Herbig.

409. * Oedipus, verbannt und geblendet, flucht
seinem Sohne Polynices am Eingange des
Haines der Eumeniden.

Schön,

in München.

410. * Eine Obsthändlerin.

J. Schoppe,

in Berlin. Professor und Mitglied der Königl. Academie.

411. * Amor.

Carl Schorn,

in Berlin.

412. Ol. Cromwel vor der Schlacht von Dur-
bare den 3. September 1650.
(Eigenthum des Stadtmuseums zu Königsberg.)

Carl Schröder,

in Braunschweig,

413. * Das Brautgeschenk der Amme.
414. * Die Verlobung auf dem Lande.

Adolph Schrödter,

aus Schwedt, in Düsseldorf. Mitglied der Königl.
Academie.

415. Falstaff und der Page.
(Haupt-Bereinsbild des Kunst-Bereins zu
Halberstadt.)

A. Schulten,

in Düsseldorf.

416. * Rückkehr von der Jagd. Waldlandschaft
417. * Italienische Landschaft, Abendbeleuchtung
418. * Landschaft mit einer Jagd.

Joh. Carl Schults,

in Danzig. Professor und Mitglied der Königl.
Academie in Berlin; Director der Kunstschule
in Danzig.

419. * Das Innere der Basilika St. Giovanni in
Laterano zu Rom, bei der Gegenwart des
Papstes.
420. ° Der Klostergarten der Maroniten vom
monte Libanon in Rom, mit der Aussicht
auf das Colosseum, St. Stefano rotondo
und auf das Latinergebirge.

Carl Schulz,

in Berlin. Professor und Mitglied der Königl.
Academie.

421. * Ein Viehstück.
422. * Jagdstück.

Erdmann Schulz,

in Berlin.

423. * Fruchtstück mit Blumen.
424. * Frucht- und Blumenstück.
425. * Rosen-Bouquet, unten ein Colibri, welcher
sein Nest bewacht.

Julius Schulz,

in Berlin.

426. * Erstürmung einer Schanze von Seiten des
2. Pommerschen Infanterie-Regiments bei
Wittenberg.

P. Schwinaen,

aus Godesberg, in Düsseldorf.

427. * Die Weinprobe.
428. * Ländliche Scene.

Hermann Seefisch,

in Berlin, Schüler des Professors Wach.

429. Mondscheinlandschaft.
(Eigenthum des Kunst-Vereins zu Königsberg.)
430. * Maria del Monte.
431. * Thun mit der Jungfrau.
432. * Ruinen in Sicilien.

Adolph Senff,

in Rom.

433. * Ein italienisches Fruchtmädchen.

C. Seyffert,

in Berlin.

434. * Der Kesselfall am Königssee.
435. * Das Massfeld oberhalb Gastein. Morgen-
beleuchtung.
436. * Der Ortles in Tyrol.
437. * Schweizer-Landschaft.
438. * Sonnenuntergang.

A. Siegert,

Lehrer der zeichnenden Künste an der Königl.
Universität zu Breslau.

439. Große Abendlandschaft, Motiv aus der Ge-
gend des Aetna.
(Eigenthum des Kunst-Vereins in Breslau.)

Friedrich Simmler,

in Geissenheim.

440. * Das Innere eines Niederländischen Kuh-
stalls.

C. Sparmann,

in Dresden.

441. * Waldpartie in der Sächsischen Schweiz.
442. * Die Grundmühle ebendasselbst.
443. * Am Bodensee, Blick auf Constanz.
444. * Sonnenuntergang.

Carl Steffek,

in Berlin.

445. * Eine Büffelkuh, welche ihr Kalb gegen
zwei Jagdhunde verteidigt.

Eduard Steinbrück,

in Düsseldorf, Mitglied der Königl. Academie der
Künste in Berlin.

446. Weihe des Dichters (Carl Immermann).

Der Dichter, in einsame Betrachtung verlor-
ren, erblickt die Fabel mit ihrem bunten
Gefolge; sie wirft ihm ihre Rose zu, welche,
als er sie ergreifen will, ein Luftzug ihm
entführt. Indem er ihr naheilt, erblickt er
plötzlich die Religion, von der die Fabel
Unterricht empfängt. Die Helden der reli-
giösen Poesie, Wolfram von Eschenbach,
Dante und Novalis, lauschen ihren Lehren.
Die verklärten Gestalten Beatricens und
Sophiens (aus Dante und Novalis bekannt)
umschweben sie. Die Landschaft im Bilde
zeigt einzelne Scenen aus Immermanns
Merlin, nämlich einerseits den Irrzug der
Tafelrunde zur Auffuchung des heil. Grals,
während andererseits Merlin durch die Fee
Bibiana seinem Führeramte entzogen wird.
Oben in weiter Ferne der Tempel des Mont
Salvatsch, Aufbewahrungsort des heil. Grals.

(Haupt-Bereinsbild des Magdeburger Kunst-
Bereins.)

Hermann Stille,

aus Berlin in Düsseldorf. Mitglied der Academie.

447. Auszug der letzten Christen aus dem heiligen
Lande, nach dem Fall von Ptolemais.

(Eigenthum des Stadtmuseums zu Königsberg.)

Franziska Stoddart,

zu Edinburg. Mitglied der dortigen Academie.

448. * Aussicht auf Loch Long und den Berg
Cobbler in Schottland.
449. * Aussicht auf den See Loch-an-a-Garr.
450. * Landschaft Murthly — Castle on the Tay.

Storch,
in München.

451. * Badende Mädchen.

Wilhelm Streckfuß,
aus Berlin, in Paris.

452. * Der Verbrecher.
453. * Der Astrolog.

C. Fr. Sussmann,
aus Berlin, in Düsseldorf.

454. * Italienerin mit einem Kinde.
455. * Götze von Verlichingen.

F. Zeichel,

Schüler des Herrn Hofmann in Berlin.

456. Ein Schaafstall.
(Eigenthum des Kunst-Vereins in Breslau.)

Löche,
aus Berlin, in Paris.

457. * Die Jungfrau in der Schweiz von Inter-
laken aus.
458. * Landschaft; eigene Composition.

C. Trautmann,
in Berlin.

459. * Schlesiſche Gebirgslandschaft in der Umge-
gend des Kynast.

Eugen Troschel,

in Dänzig.

460. * Der schäfernde Maler.

Ch. Vennemann,

in Antwerpen.

461. * Singende Bauern.

462. * Das Innere einer Meierei.

463. * Die Kartenspieler.

Verreicht,

464. * Die Söhne Eduards.

Billerot,

in Paris.

465. * Un coin de la rue à Laon.

Gottfr. Fr. Bötter,

in Berlin. Professor und Mitglied der Königl.

Academie.

466. * Blumenstück.

467. * Ein Blumenstück.

Bötter,

in München.

468. * Eine Mutter die ihr Kind badet.

469. * Ave Maria auf dem Starenberger See.

470. * Sennerin am Brunnen.

F. W. Bötter,

Maler und Zeichenlehrer in Thorn.

471. * Früchte auf einer Carallino-Marmorplatte,
dabei ein Glas mit Herbstblumen.

472. * Ein Glas mit Rosen, Anemonen und Gri-
tas, auf einer Marmorplatte.

473. * Ein Säulengang im Wasser.

474. * Landschaftliches Studium.

Otto Bölker,

in Berlin.

475. * Waldgegend bei Dessau.
476. * Wendeau bei Salzbürg.
477. * Inspruk vom Wayersberge.

Adolph Bollmer,

in Hamburg.

478. * Die Elbe unterhalb Hamburg bei dem
Fischerdorfe Blankenese.
479. * Das Wacht haus an der Zuydersee.
480. * Aussicht vom neuen Hafendamm in Hamburg.

Boß,

in Düsseldorf.

481. * Die heilige Cäcilie.

W. Wach,

in Berlin. Professor und Vice-Direktor der Königl.
Akademie der Künste.

482. Bischof Otto von Bamberg zu Stettin die
Wenden bekehrend.

Zum Theil nach Kanjow's Pomerania, Th. 1. S.
104—5. B. Otto (1124) stellt, vor der Thüre eines
wendischen Hauses sitzend und von Geistlichen und
Kindern umgeben, zwei Knaben, Söhne eines der an-
gesehensten Stettiner, des Domizlav, ihrer Mutter
als Neugeburtete dar. Diese, selbst eine heimliche Chris-
tin aus dem Sachsenlande, wird von der Scene so
ergriffen, daß sie in Ohnmacht fällt. Der Maler hat
ihr eine Tochter, eine Magd und einen Diener als
Gefolge zugesellt. Der Moment bezeichnet einen Wen-
punkt der Pommerischen Geschichte.

Lh. Weber,
in München.

483. * Partie bei Bogna in Südtyrol.

G. Wegener,
in Potsdam.

484. * Winterlandschaft.

485. * Eine Marine.

Bapt. Weiß,
in München.

486. * Leuchtthurm bei Korsöer an der dänischen Küste.

C. Werner,
in Magdeburg.

487. * Hermann und Dorothea.

Joseph Wilms,
in Düsseldorf.

488. * Das Bauernfrühstück.

J. Windhack,

aus Braunschweig, in Düsseldorf.

489. * Kohlhaas durch Gebet bekehrt.

Wischebrink,
in Düsseldorf.

490. * Kinder am Grabe ihrer Eltern.

491. * Kinder werden zur Schule geschickt.

Wodick,
in Magdeburg.

492. * Das Ständchen in Venedig.

A. Zimmermann,
in München.

493. * Italienische Landschaft.

494. * Landschaft mit mythologischer Staffage.

Richard Zimmermann,
in München.

495. * Landschaft mit einem umgeworfenen Heu-
wagen.

II. Abtheilung. Gegenstände des Kunst- und Gewerbflusses.

Alexander Drahn,
aus Stargard, in Stettin.

496. Ein Basrelief in Sarrarischem Marmor gearbeitet, die Verzierung eines Monumentes als Füllung, mit der Zeichnung des ganzen Monumentes aus Sandstein.
497. Ein Basrelief in Sarrarischem Marmor gearbeitet und eingerahmt.
498. Ein Rosenbouquet in Marmor gearbeitet.
499. Büste des Königs Majestät in Gyps.

C. Herrosé,
in Stettin.

500. * Ein Pianoforte in Poliranderholz.
-

Nachtrag.

I. Abtheilung. Gemälde und Zeichnungen.

Adolph Blanckenburg,
in Berlin.

501. * Ein Stilleben; ein alter rheinischer Weinpokal, wobei Südfrüchte gruppiert, auf rother Samtdecke.
502. * Eine Manöverseene; neugierige Zuschauer flüchten sich.
503. Blumenstück.
(Eigenthum des Kaufms. Hrn. August Noziz in Stettin.)

C. Breslauer,
in Düsseldorf.

504. * Große norwegische Landschaft.

Albert Eissfeld,
aus Landsberg a. d. W., in Fortpreußen bei Stettin.

505. * Napoleons Abschied von Fontainebleau;
Copie nach Horace Vernet.

C. George,
in Berlin.

506. * Ein betender Apostel.
507. * Das Portrait von Thorwaldsen; Copie nach Vegas.

H. Happel,
in Düsseldorf.

508. * Eine große Waldlandschaft.

Moriz Heinle,
in Graudenz.

509. * Eine Marine.

Theodor Hildebrandt,
aus Stettin, Professor in Düsseldorf, Mitglied der Akademie
der Künste.

510. Cardinal Wolsey.

(Von Sr. Majestät dem Könige huldreichst dem Vereine
anvertraut.)

J. Jacob,
in Paris.

511. * Fruchtstück.

E. Jacoby,
in Berlin, gegenwärtig in Stettin.

512. Ein männliches Portrait.

Gustav Leuthe,
in Schwerin.

513. * Dr. Martin Luther im Kreise seiner
Familie, musizirend mit seinen Kindern.

Ludwig Most.

(Siehe unter No. 300 — 304.)

514. * Eine Sennerin.

B. Peters,
in Anklam.

515. * Die Trisselwand bei Russe in Steiermark;
Abendbeleuchtung.

516. * Ein Strand im Pommerschen Ostsee-Charakter;
Morgenbeleuchtung und Nebel.

L. J. Nuyten,
in Antwerpen.

517. * Das Innere eines niederländischen Dorfes.
— Aquarelle.

F. Schaller,

(Siehe unter No. 378 bis 380.)

518. * Der entwandte Liebesbrief.

Joh. Wilh. Schirmer,

(Siehe unter No. 393 bis 395.)

519. Eine Cypressen-Gruppe.

520. Ansicht auf Olevano.

521. Acqua acetosa, oberhalb Roms
(No. 519 bis 521 Privatbesiz.)

Wilh. Schirmer,

Professor in Berlin, Mitglied der Academie der Künste.

522. * Italienische Landschaft.

Carl Sohn,

Professor in Düsseldorf. Mitglied der Academie der Künste.

523. Rinaldo und Armide. Skizze.

(Privatbesiz.)

F. Zeichel,

(Siehe unter No. 456)

524. * Der dumme Esel.

525. * Der Gang zur Stadt.

Unbekannt.

526. Madonna von Engelstöpfen umgeben; Copie nach dem in Mailand befindlichen Original von Sasso Ferrato.

527. Le père éternel et l'esprit saint contemplent l'enfant Jésus; Copie nach dem im Louvre zu Paris befindlichen Original von B. Murillo.

(No. 526 und 527 Eigenthum des Kaufmanns Herr August Moris in Stettin.)

G. Wegener,

(Siehe unter N. 484 und 485.)

528. * Winterlandschaft.

II. Abtheilung. Gegenstände des Kunst- und Gewerbfleißes.

G. Böcker,
in Stettin.

529. Ein Rahmen im gothischen Geschmack mit Gold, Silber und Sammt verziert, enthaltend ein von Fräulein Buschick gefertigtes Bouquet aus Federblumen.

Hanke,
in Brieg,

530. * Zwei Scenen aus dem siebenjährigen Kriege; in Elfenbein geschnitten, unter einer Nummer.

Fräulein Meyer,
in Stettin.

531. * Blumen und Schmetterlinge mit freier Hand aus Semmelkrume gearbeitet.

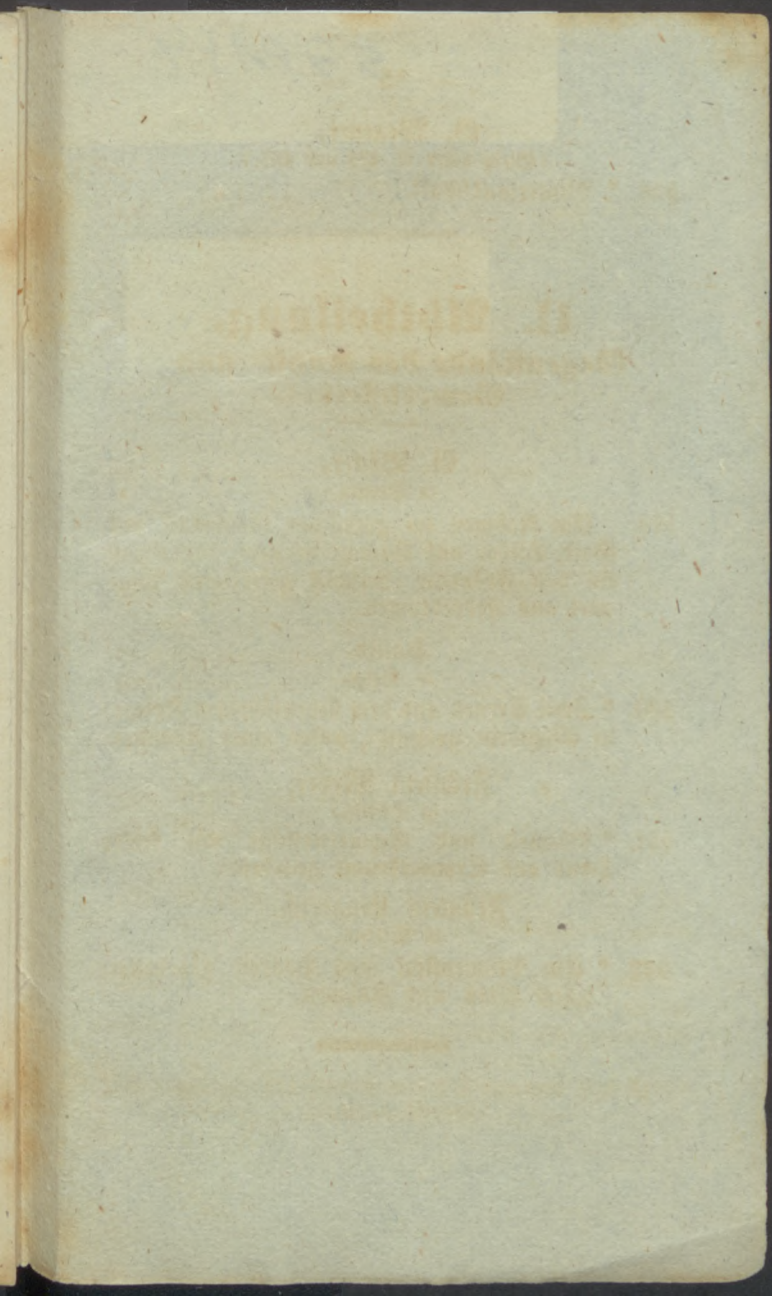
Fräulein Vengerich,
in Stettin.

532. * Ein Blumenstück aus Haaren gearbeitet; unter Glas und Rahmen.

Biblioteka Główna UMK



300051798770



10,5

Biblioteka
Główna
UMK Toruń

579194

31

Biblioteka Główna UMK



300051798770