



BIULETYN

KOŁA MIŁOŚNIKÓW DZIEJÓW GRUDZIĄDZA
KLUB „CENTRUM” SPÓŁDZIELNI MIESZKANIOWEJ



Rok XVIII: 2020

Grudziądz, dnia 18.05.2022 r.

Nr 17 (741)

1285. spotkanie

Jarosław Guttman

Ruda – lokalne Bieszczady

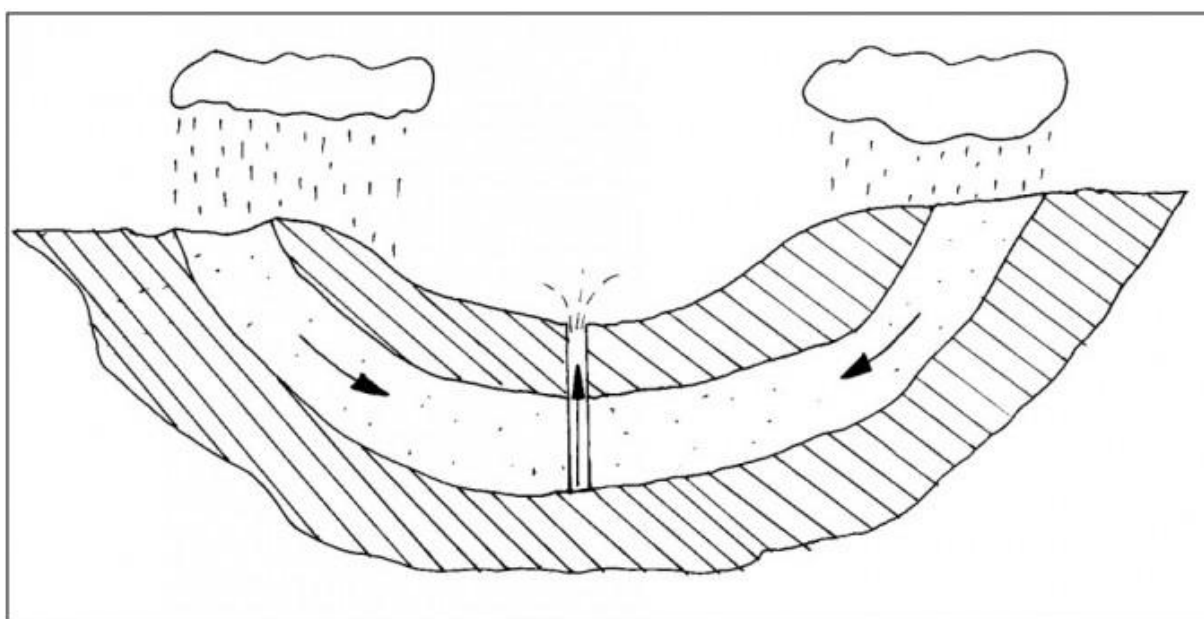


Ruda wieś na południe od Grudziądza. Według spisu z 2011 roku liczyła 511 mieszkańców.

Swoją nazwę zawdzięcza rudzie wydobywanej tutaj przed wiekami. Mamy tutaj także ślady lokalnego osadnictwa, miejsce to leżało na szlaku bursztynowym. Od wielu lat jest to miejsce poszukiwań dla archeologów. Można tutaj odszukać także sporych rozmiarów bursztyny.



Geologicznie jest to bardzo ciekawy teren, widać tutaj wpływ lodowca, pozostawił po sobie wiele wąwozów. Oto zdjęcie z Lidara.



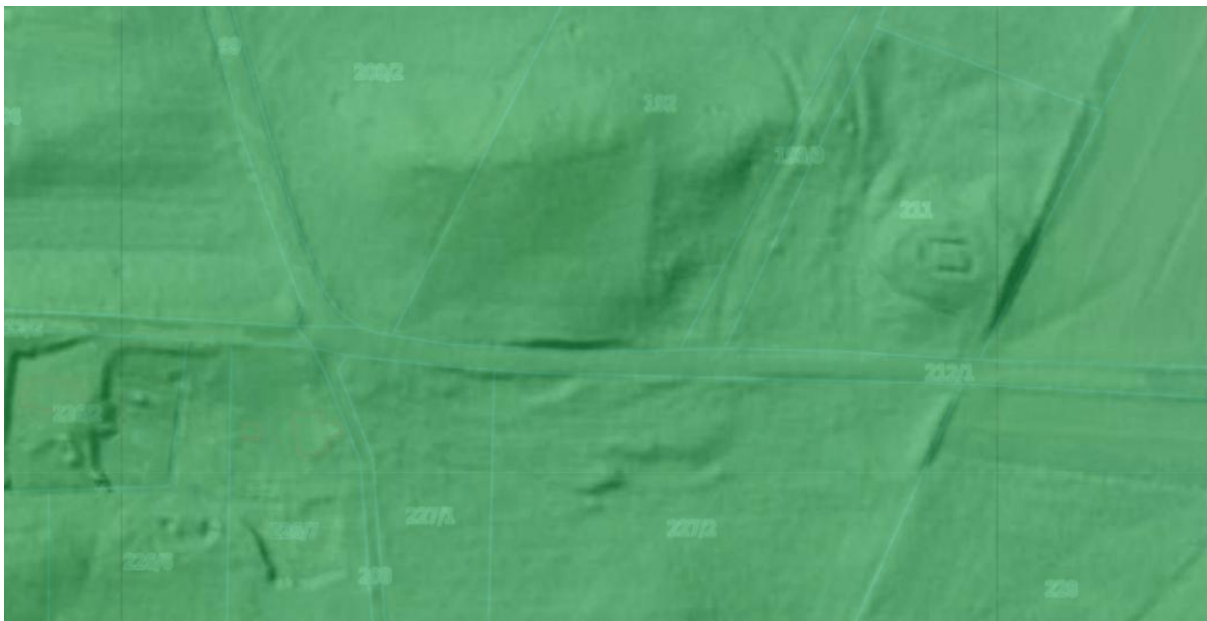
Basen artezyjski

Ciekawostką tego terenu jest wypływ artezyjski. Co prawda wypływ jest w Wąldowie Szlacheckim, ale zbiorniki wodne są w Rudzie. Zasada działania jest prosta, woda wypływa bez pompy ponieważ wypływ jest niżej niż podziemne zbiorniki wodne, wytwarza się ciśnienie, które wypycha wodę.



W Rudzie znajduje się cmentarz ewangelicki, troszkę zapomniany, na wzniesieniu stał też mały kościółek kapliczka.

Obecnie trwają poszukiwania zdjęć, planów tej kaplicy.



Zdjęcie z systemu Lidaru widać na nim miejsce kapliczki, jego fundament.



Zdjęcie źródło archeologia.uni.lodz.pl

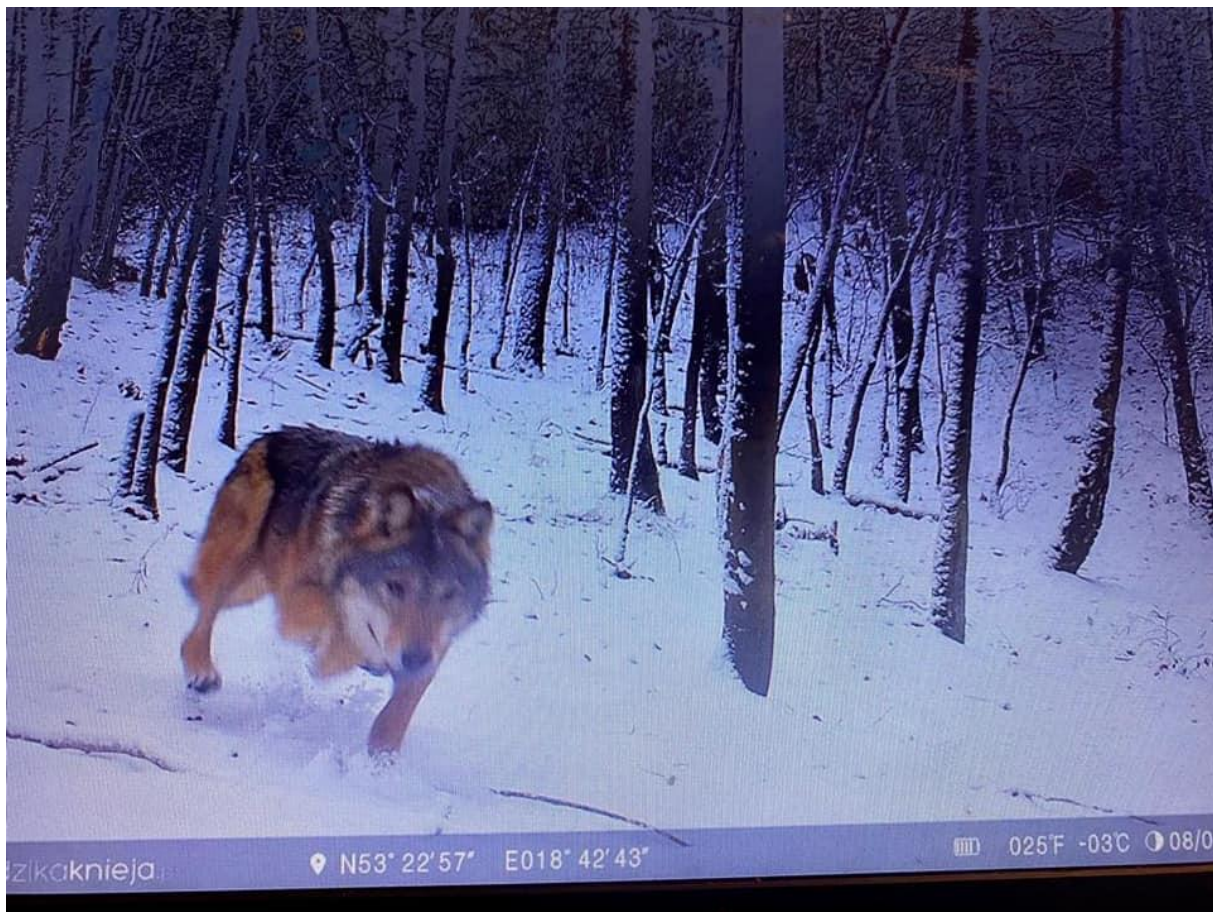
Na terenie Rudy poszukuje się kurhanów, były to grobowce ziemno-kamienne, posiadały naczynia z spopielonymi ciałami. Często do grobów wkładano rzeczy bliskie zmarłemu.



Te nasze lokalne Bieszczady są wręcz bajeczne, zagościły się tutaj bobry, budujące tamy. Jest tutaj wiele gatunków zwierząt oraz roślin. Przepiękny jest tutaj ogromny Jawor, trwają prace, aby stał się pomnikiem przyrody.

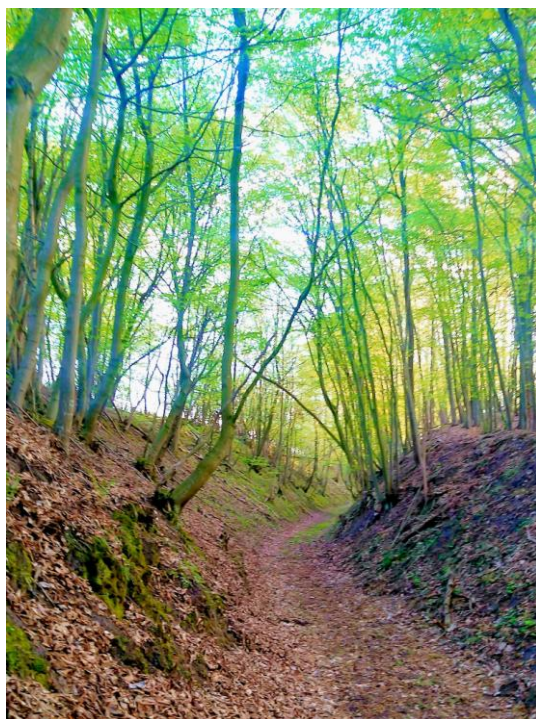


Las w Rudzie.



Zdjęcie z fotopułapki.

Tę okolicę często odwiedzają wilki, czują się tutaj jak u siebie w domu.



Wąwóz, przykład działania mas lodowcowych.



Flora okolic Rudy.



Niestety w 2022 roku pojawił się pomysł przeprowadzenia tym terenami wariantu fioletowego trasy S5. Aby temu zapobiec mieszkańcy Rudy założyli stowarzyszenie Ruda Zielona Przyszań. Trwają rozmowy oraz protesty w celu obrony tych pięknych terenów.



A to miejsce naszego azylu, tutaj prowadzimy ciekawe rozmowy. Oby nadeszły spokojne czasy dla Rudy i jej mieszkańców.

Zdjęcia Stowarzyszenie Ruda Zielona Przyszań.

Notatki

(L.B.S.)

Redakcja: Tadeusz Rauchfleisch, Janusz Hinz. Logo KMDG wykonał Grzegorz H. Rygielski.