

XI-9

Z. W. CH.
„CHEMITEX - ELANA”



ELANA

HARMONOGRAM PRACY

system 4-ro brygadowy

ruch ciągły

Toruń, 1975/76 r.

2

.....
Imię i nazwisko

.....
Brygada

OBJAŚNIENIA:

- 1 — czas pracy od 6.00 do 14.00
- 2 — czas pracy od 14.00 do 22.00
- 3 — czas pracy od 22.00 do 6.00
- dzień wolny od pracy

Planowany urlop

Opracowanie:

DZIAŁ BADANIA METOD PRACY

E.550/75

ROK 1975

STYCZEŃ

Data	Dzień	I br.	II br.	III br.	IV br.
1	ŚRODA	—	1	2	3
2	Czwartek	1	—	2	3
3	Piątek	1	2	—	3
4	Sobota	1	2	3	—
5	NIEDZIELA	1	2	3	—
6	Poniedziałek	—	2	3	1
7	Wtorek	2	—	3	1
8	Środa	2	3	—	1
9	Czwartek	2	3	—	1
10	Piątek	2	3	1	—
11	Sobota	—	3	1	2
12	NIEDZIELA	3	—	1	2
13	Poniedziałek	3	—	1	2
14	Wtorek	3	1	—	2
15	Środa	3	1	2	—
16	Czwartek	—	1	2	3

1975 r.

Data	Dzień	I br.	II br.	III br.	IV br.
17	Piątek	—	1	2	3
18	Sobota	1	—	2	3
19	NIEDZIELA	1	2	—	3
20	Poniedziałek	1	2	3	—
21	Wtorek	1	2	3	—
22	Środa	—	2	3	1
23	Czwartek	2	—	3	1
24	Piątek	2	3	—	1
25	Sobota	2	3	—	1
26	NIEDZIELA	2	3	1	—
27	Poniedziałek	—	3	1	2
28	Wtorek	3	—	1	2
29	Środa	3	—	1	2
30	Czwartek	3	1	—	2
31	Piątek	3	1	2	—

LUTY

Data	Dzień	I br.	II br.	III br.	IV br.
1	Sobota	—	1	2	3
2	NIEDZIELA	—	1	2	3
3	Poniedziałek	1	—	2	3
4	Wtorek	1	2	—	3
5	Środa	1	2	3	—
6	Czwartek	1	2	3	—
7	Piątek	—	2	3	1
8	Sobota	2	—	3	1
9	NIEDZIELA	2	3	—	1
10	Poniedziałek	2	3	—	1
11	Wtorek	2	3	1	—
12	Środa	—	3	1	2
13	Czwartek	3	—	1	2
14	Piątek	3	—	1	2
15	Sobota	3	1	—	2
16	NIEDZIELA	3	1	2	—

1975 r.

Data	Dzień	I br.	II br.	III br.	IV br.
17	Poniedziałek	—	1	2	3
18	Wtorek	—	1	2	3
19	Środa	1	—	2	3
20	Czwartek	1	2	—	3
21	Piątek	1	2	3	—
22	Sobota	1	2	3	—
23	NIEDZIELA	—	2	3	1
24	Poniedziałek	2	—	3	1
25	Wtorek	2	3	—	1
26	Środa	2	3	—	1
27	Czwartek	2	3	1	—
28	Piątek	—	3	1	2

MARZEC

Data	Dzień	I br.	II br.	III br.	IV br.
1	Sobota	3	—	1	2
2	NIEDZIELA	3	—	1	2
3	Poniedziałek	3	1	—	2
4	Wtorek	3	1	2	—
5	Środa	—	1	2	3
6	Czwartek	—	1	2	3
7	Piątek	1	—	2	3
8	Sobota	1	2	—	3
9	NIEDZIELA	1	2	3	—
10	Poniedziałek	1	2	3	—
11	Wtorek	—	2	3	1
12	Środa	2	—	3	1
13	Czwartek	2	3	—	1
14	Piątek	2	3	—	1
15	Sobota	2	3	1	—
16	NIEDZIELA	—	3	1	2

1975 r.

Data	Dzień	I br.	II br.	III br.	IV br.
17	Poniedziałek	3	—	1	2
18	Wtorek	3	—	1	2
19	Środa	3	1	—	2
20	Czwartek	3	1	2	—
21	Piątek	—	1	2	3
22	Sobota	—	1	2	3
23	NIEDZIELA	1	—	2	3
24	Poniedziałek	1	2	—	3
25	Wtorek	1	2	3	—
26	Środa	1	2	3	—
27	Czwartek	—	2	3	1
28	Piątek	2	—	3	1
29	Sobota	2	3	—	1
30	NIEDZIELA	2	3	—	1
31	PONIEDZIAŁEK	2	3	1	—

KWIECIEŃ

Data	Dzień	I br.	II br.	III br.	IV br.
1	Wtorek	—	3	1	2
2	Środa	3	—	1	2
3	Czwartek	3	—	1	2
4	Piątek	3	1	—	2
5	Sobota	3	1	2	—
6	NIEDZIELA	—	1	2	3
7	Poniedziałek	—	1	2	3
8	Wtorek	1	—	2	3
9	Środa	1	2	—	3
10	Czwartek	1	2	3	—
11	Piątek	1	2	3	—
12	Sobota	—	2	3	1
13	NIEDZIELA	2	—	3	1
14	Poniedziałek	2	3	—	1
15	Wtorek	2	3	—	1
16	Środa	2	3	1	—

1975 r.

Data	Dzień	I br.	II br.	III br.	IV br.
17	Czwartek	—	3	1	2
18	Piątek	3	—	1	2
19	Sobota	3	—	1	2
20	NIEDZIELA	3	1	—	2
21	Poniedziałek	3	1	2	—
22	Wtorek	—	1	2	3
23	Środa	—	1	2	3
24	Czwartek	1	—	2	3
25	Piątek	1	2	—	3
26	Sobota	1	2	3	—
27	NIEDZIELA	1	2	3	—
28	Poniedziałek	—	2	3	1
29	Wtorek	2	—	3	1
30	Środa	2	3	—	1

MAJ

Data	D z i e ń	I br.	II br.	III br.	IV br.
1	CZWARTEK	2	3	—	1
2	Piątek	2	3	1	—
3	Sobota	—	3	1	2
4	NIEDZIELA	3	—	1	2
5	Poniedziałek	3	—	1	2
6	Wtorek	3	1	—	2
7	Środa	3	1	2	—
8	Czwartek	—	1	2	3
9	Piątek	—	1	2	3
10	Sobota	1	—	2	3
11	NIEDZIELA	1	2	—	3
12	Poniedziałek	1	2	3	—
13	Wtorek	1	2	3	—
14	Środa	—	2	3	1
15	Czwartek	2	—	3	1
16	Piątek	2	3	—	1

1975 r.

Data	D z i e ń	I br.	II br.	III br.	IV br.
17	Sobota	2	3	—	1
18	NIEDZIELA	2	3	1	—
19	Poniedziałek	—	3	1	2
20	Wtorek	3	—	1	2
21	Środa	3	—	1	2
22	Czwartek	3	1	—	2
23	Piątek	3	1	2	—
24	Sobota	—	1	2	3
25	NIEDZIELA	—	1	2	3
26	Poniedziałek	1	—	2	3
27	Wtorek	1	2	—	3
28	Środa	1	2	3	—
29	CZWARTEK	1	2	3	—
30	Piątek	—	2	3	1
31	Sobota	2	—	3	1

CZERWIEC

Data	D z i e ń	I br.	II br.	III br.	IV br.
1	NIEDZIELA	2	3	—	1
2	Poniedziałek	2	3	—	1
3	Wtorek	2	3	1	—
4	Środa	—	3	1	2
5	Czwartek	3	—	1	2
6	Piątek	3	—	1	2
7	Sobota	3	1	—	2
8	NIEDZIELA	3	1	2	—
9	Poniedziałek	—	1	2	3
10	Wtorek	—	1	2	3
11	Środa	1	—	2	3
12	Czwartek	1	2	—	3
13	Piątek	1	2	3	—
14	Sobota	1	2	3	—
15	NIEDZIELA	—	2	3	1
16	Poniedziałek	2	—	3	1

1975 r.

Data	D z i e ń	I br.	II br.	III br.	IV br.
17	Wtorek	2	3	—	1
18	Środa	2	3	—	1
19	Czwartek	2	3	1	—
20	Piątek	—	3	1	2
21	Sobota	3	—	1	2
22	NIEDZIELA	3	—	1	2
23	Poniedziałek	3	1	—	2
24	Wtorek	3	1	2	—
25	Środa	—	1	2	3
26	Czwartek	—	1	2	3
27	Piątek	1	—	2	3
28	Sobota	1	2	—	3
29	NIEDZIELA	1	2	3	—
30	Poniedziałek	1	2	3	—

LIPIEC

Data	D z i e ń	I br.	II br.	III br.	IV br.
1	Wtorek	—	2	3	1
2	Środa	2	—	3	1
3	Czwartek	2	3	—	1
4	Piątek	2	3	—	1
5	Sobota	2	3	1	—
6	NIEDZIELA	—	3	1	2
7	Poniedziałek	3	—	1	2
8	Wtorek	3	—	1	2
9	Środa	3	1	—	2
10	Czwartek	3	1	2	—
11	Piątek	—	1	2	3
12	Sobota	—	1	2	3
13	NIEDZIELA	1	—	2	3
14	Poniedziałek	1	2	—	3
15	Wtorek	1	2	3	—
16	Środa	1	2	3	—

1975 r.

Data	D z i e ń	I br.	II br.	III br.	IV br.
17	Czwartek	—	2	3	1
18	Piątek	2	—	3	1
19	Sobota	2	3	—	1
20	NIEDZIELA	2	3	—	7
21	Poniedziałek	2	3	1	—
22	WTOREK	—	3	1	2
23	Środa	3	—	1	2
24	Czwartek	3	—	1	2
25	Piątek	3	1	—	2
26	Sobota	3	1	2	—
27	NIEDZIELA	—	1	2	3
28	Poniedziałek	—	1	2	3
29	Wtorek	1	—	2	3
30	Środa	1	2	—	3
31	Czwartek	1	2	3	—

SIERPIEŃ

Data	D z i e ń	I br.	II br.	III br.	IV br.
1	Piątek	1	2	3	—
2	Sobota	—	2	3	1
3	NIEDZIELA	2	—	3	1
4	Poniedziałek	2	3	—	1
5	Wtorek	2	3	—	1
6	Środa	2	3	1	—
7	Czwartek	—	3	1	2
8	Piątek	3	—	1	2
9	Sobota	3	—	1	2
10	NIEDZIELA	3	1	—	2
11	Poniedziałek	3	1	2	—
12	Wtorek	—	1	2	3
13	Środa	—	1	2	3
14	Czwartek	1	—	2	3
15	Piątek	1	2	—	3
16	Sobota	1	2	3	—

1975 r.

Data	D z i e ń	I br.	II br.	III br.	IV br.
17	NIEDZIELA	1	2	3	—
18	Poniedziałek	—	2	3	1
19	Wtorek	2	—	3	1
20	Środa	2	3	—	1
21	Czwartek	2	3	—	1
22	Piątek	2	3	1	—
23	Sobota	—	3	1	2
24	NIEDZIELA	3	—	1	2
25	Poniedziałek	3	—	1	2
26	Wtorek	3	1	—	2
27	Środa	3	1	2	—
28	Czwartek	—	1	2	3
29	Piątek	—	1	2	3
30	Sobota	1	—	2	3
31	NIEDZIELA	1	2	—	3

WRZESIEŃ

Data	Dzień	I br.	II br.	III br.	IV br.
1	Poniedziałek	1	2	3	—
2	Wtorek	1	2	3	—
3	Środa	—	2	3	1
4	Czwartek	2	—	3	1
5	Piątek	2	3	—	1
6	Sobota	2	3	—	1
7	NIEDZIELA	2	3	1	—
8	Poniedziałek	—	3	1	2
9	Wtorek	3	—	1	2
10	Środa	3	—	1	2
11	Czwartek	3	1	—	2
12	Piątek	3	1	2	—
13	Sobota	—	1	2	3
14	NIEDZIELA	—	1	2	3
15	Poniedziałek	1	—	2	3
16	Wtorek	1	2	—	3

1975 r.

Data	Dzień	I br.	II br.	III br.	IV br.
17	Środa	1	2	3	—
18	Czwartek	1	2	3	—
19	Piątek	—	2	3	1
20	Sobota	2	—	3	1
21	NIEDZIELA	2	3	—	1
22	Poniedziałek	2	3	—	1
23	Wtorek	2	3	1	—
24	Środa	—	3	1	2
25	Czwartek	3	—	1	2
26	Piątek	3	—	1	2
27	Sobota	3	1	—	2
28	NIEDZIELA	3	1	2	—
29	Poniedziałek	—	1	2	3
30	Wtorek	—	1	2	3

PAŹDZIERNIK

Data	Dzień	I br.	II br.	III br.	IV br.
1	Środa	1	—	2	3
2	Czwartek	1	2	—	3
3	Piątek	1	2	3	—
4	Sobota	1	2	3	—
5	NIEDZIELA	—	2	3	1
6	Poniedziałek	2	—	3	1
7	Wtorek	2	3	—	1
8	Środa	2	3	—	1
9	Czwartek	2	3	1	—
10	Piątek	—	3	1	2
11	Sobota	3	—	1	2
12	NIEDZIELA	3	—	1	2
13	Poniedziałek	3	1	—	2
14	Wtorek	3	1	2	—
15	Środa	—	1	2	3
16	Czwartek	—	1	2	3

1975 r.

Data	Dzień	I br.	II br.	III br.	IV br.
17	Piątek	1	—	2	3
18	Sobota	1	2	—	3
19	NIEDZIELA	1	2	3	—
20	Poniedziałek	1	2	3	—
21	Wtorek	—	2	3	1
22	Środa	2	—	3	1
23	Czwartek	2	3	—	1
24	Piątek	2	3	—	1
25	Sobota	2	3	1	—
26	NIEDZIELA	—	3	1	2
27	Poniedziałek	3	—	1	2
28	Wtorek	3	—	1	2
29	Środa	3	1	—	2
30	Czwartek	3	1	2	—
31	Piątek	—	1	2	3

LISTOPAD

Data	Dzień	I br.	II br.	III br.	IV br.
1	SOBOTA	—	1	2	3
2	NIEDZIELA	1	—	2	3
3	Poniedziałek	1	2	—	3
4	Wtorek	1	2	3	—
5	Środa	1	2	3	—
6	Czwartek	—	2	3	1
7	Piątek	2	—	3	1
8	Sobota	2	3	—	1
9	NIEDZIELA	2	3	—	1
10	Poniedziałek	2	3	1	—
11	Wtorek	—	3	1	2
12	Środa	3	—	1	2
13	Czwartek	3	—	1	2
14	Pątek	3	1	—	2
15	Sobota	3	1	2	—
16	NIEDZIELA	—	1	2	3

1975 r.

Data	Dzień	I br.	II br.	III br.	IV br.
17	Poniedziałek	—	1	2	3
18	Wtorek	1	—	2	3
19	Środa	1	2	—	3
20	Czwartek	1	2	3	—
21	Piątek	1	2	3	—
22	Sobota	—	2	3	1
23	NIEDZIELA	2	—	3	1
24	Poniedziałek	2	3	—	1
25	Wtorek	2	3	—	1
26	Środa	2	3	1	—
27	Czwartek	—	3	1	2
28	Piątek	3	—	1	2
29	Sobota	3	—	1	2
30	NIEDZIELA	3	1	—	2

GRUDZIEŃ

Data	Dzień	I br.	II br.	III br.	IV br.
1	Poniedziałek	3	1	2	—
2	Wtorek	—	1	2	3
3	Środa	—	1	2	3
4	Czwartek	1	—	2	3
5	Piątek	1	2	—	3
6	Sobota	1	2	3	—
7	NIEDZIELA	1	2	3	—
8	Poniedziałek	—	2	3	1
9	Wtorek	2	—	3	1
10	Środa	2	3	—	1
11	Czwartek	2	3	—	1
12	Piątek	2	3	1	—
13	Sobota	—	3	1	2
14	NIEDZIELA	3	—	1	2
15	Poniedziałek	3	—	1	2
16	Wtorek	3	1	—	2

1975 r.

Data	Dzień	I br.	II br.	III br.	IV br.
17	Środa	3	1	2	—
18	Czwartek	—	1	2	3
19	Piątek	—	1	2	3
20	Sobota	1	—	2	3
21	NIEDZIELA	1	2	—	3
22	Poniedziałek	1	2	3	—
23	Wtorek	1	2	3	—
24	Środa	—	2	3	1
25	CZWARTEK	2	—	3	1
26	PIĄTEK	2	3	—	1
27	Sobota	2	3	—	1
28	NIEDZIELA	2	3	1	—
29	Poniedziałek	—	3	1	2
30	Wtorek	3	—	1	2
31	Środa	3	—	1	2

Życzenia

Szczęśliwego

Nowego Roku

„1 9 7 6”

SKŁADA WSZYSTKIM
PRACOWNIKOM

DYREKCJA
I SAMORZĄD ROBOTNICZY

ROK 1976

STYCZEŃ

Data	D z i e ń	I br.	II br.	III br.	IV br.
1	CZWARTEK	3	1	—	2
2	Piątek	3	1	2	—
3	Sobota	—	1	2	3
4	NIEDZIELA	—	1	2	3
5	Poniedziałek	1	—	2	3
6	Wtorek	1	2	—	3
7	Środa	1	2	3	—
8	Czwartek	1	2	3	—
9	Piątek	—	2	3	1
10	Sobota	2	—	3	1
11	NIEDZIELA	2	3	—	1
12	Poniedziałek	2	3	—	1
13	Wtorek	2	3	1	—
14	Środa	—	3	1	2
15	Czwartek	3	—	1	2
16	Piątek	3	—	1	2

1976 r.

Data	D z i e ń	I br.	II br.	III br.	IV br.
17	Sobota	3	1	—	2
18	NIEDZIELA	3	1	2	—
19	Poniedziałek	—	1	2	3
20	Wtorek	—	1	2	3
21	Środa	1	—	2	3
22	Czwartek	1	2	—	3
23	Piątek	1	2	3	—
24	Sobota	1	2	3	—
25	NIEDZIELA	—	2	3	1
26	Poniedziałek	2	—	3	1
27	Wtorek	2	3	—	1
28	Środa	2	3	—	1
29	Czwartek	2	3	1	—
30	Piątek	—	3	1	2
31	Sobota	3	—	1	2

LUTY

Data	D z i e ń	I br.	II br.	III br.	IV br.
1	NIEDZIELA	3	—	1	2
2	Poniedziałek	3	1	—	2
3	Wtorek	3	1	2	—
4	Środa	—	1	2	3
5	Czwartek	—	1	2	3
6	Piątek	1	—	2	3
7	Sobota	1	2	—	3
8	NIEDZIELA	1	2	3	—
9	Poniedziałek	1	2	3	—
10	Wtorek	—	2	3	1
11	Środa	2	—	3	1
12	Czwartek	2	3	—	1
13	Piątek	2	3	—	1
14	Sobota	2	3	1	—
15	NIEDZIELA	—	3	1	2
16	Poniedziałek	3	—	1	2

1976 r.

Data	D z i e ń	I br.	II br.	III br.	IV br.
17	Wtorek	3	—	1	2
18	Środa	3	1	—	2
19	Czwartek	3	1	2	—
20	Piątek	—	1	2	3
21	Sobota	—	1	2	3
22	NIEDZIELA	1	—	2	3
23	Poniedziałek	1	2	—	3
24	Wtorek	1	2	3	—
25	Środa	1	2	3	—
26	Czwartek	—	2	3	1
27	Piątek	2	—	3	1
28	Sobota	2	3	—	1
29	NIEDZIELA	2	3	—	1

MARZEC

Data	Dzień	I br.	II br.	III br.	IV br.
1	Poniedziałek	2	3	1	—
2	Wtorek	—	3	1	2
3	Środa	3	—	1	2
4	Czwartek	3	—	1	2
5	Piątek	3	1	—	2
6	Sobota	3	1	2	—
7	NIEDZIELA	—	1	2	3
8	Poniedziałek	—	1	2	3
9	Wtorek	1	—	2	3
10	Środa	1	2	—	3
11	Czwartek	1	2	3	—
12	Piątek	1	2	3	—
13	Sobota	—	2	3	1
14	NIEDZIELA	2	—	3	1
15	Poniedziałek	2	3	—	1
16	Wtorek	2	3	—	1

1976 r.

Data	Dzień	I br.	II br.	III br.	IV br.
17	Środa	2	3	1	—
18	Czwartek	—	3	1	2
19	Piątek	3	—	1	2
20	Sobota	3	—	1	2
21	NIEDZIELA	3	1	—	2
22	Poniedziałek	3	1	2	—
23	Wtorek	—	1	2	3
24	Środa	—	1	2	3
25	Czwartek	1	—	2	3
26	Piątek	1	2	—	3
27	Sobota	1	2	3	—
28	NIEDZIELA	1	2	3	—
29	Poniedziałek	—	2	3	1
30	Wtorek	2	—	3	1
31	Środa	2	3	—	1

KWIECIEŃ

Data	D z i e ń	I br.	II br.	III br.	IV br.
1	Czwartek	2	3	—	1
2	Piątek	2	3	1	—
3	Sobota	—	3	1	2
4	NIEDZIELA	3	—	1	2
5	Poniedziałek	3	—	1	2
6	Wtorek	3	1	—	2
7	Środa	3	1	2	—
8	Czwartek	—	1	2	3
9	Piątek	—	1	2	3
10	Sobota	1	—	2	3
11	NIEDZIELA	1	2	—	3
12	Poniedziałek	1	2	3	—
13	Wtorek	1	2	3	—
14	Środa	—	2	3	1
15	Czwartek	2	—	3	1
16	Piątek	2	3	—	1

1976 r.

Data	D z i e ń	I br.	II br.	III br.	IV br.
17	Sobota	2	3	—	1
18	NIEDZIELA	2	3	1	—
19	PONIEDZIAŁ.	—	3	1	2
20	Wtorek	3	—	1	2
21	Środa	3	—	1	2
22	Czwartek	3	1	—	2
23	Piątek	3	1	2	—
24	Sobota	—	1	2	3
25	NIEDZIELA	—	1	2	3
26	Poniedziałek	1	—	2	3
27	Wtorek	1	2	—	3
28	Środa	1	2	3	—
29	Czwartek	1	2	3	—
30	Piątek	—	2	3	1

MAJ

Data	Dzień	I br.	II br.	III br.	IV br.
1	SOBOTA	2	—	3	1
2	NIEDZIELA	2	3	—	1
3	Poniedziałek	2	3	—	1
4	Wtorek	2	3	1	1
5	Środa	—	3	1	—
6	Czwartek	3	—	1	2
7	Piątek	3	—	1	2
8	Sobota	3	1	—	2
9	NIEDZIELA	3	1	2	2
10	Poniedziałek	—	1	2	—
11	Wtorek	—	1	2	3
12	Środa	1	—	2	3
13	Czwartek	1	2	—	3
14	Piątek	1	2	3	3
15	Sobota	1	2	3	—
16	NIEDZIELA	—	2	3	—

1976 r.

Data	Dzień	I br.	II br.	III br.	IV br.
17	Poniedziałek	2	—	3	1
18	Wtorek	2	3	—	1
19	Środa	2	3	—	1
20	Czwartek	2	3	1	—
21	Piątek	—	3	1	2
22	Sobota	3	—	1	2
23	NIEDZIELA	3	—	1	2
24	Poniedziałek	3	1	—	2
25	Wtorek	3	1	2	—
26	Środa	—	1	2	3
27	Czwartek	—	1	2	3
28	Piątek	1	—	2	3
29	Sobota	1	2	—	3
30	NIEDZIELA	1	2	3	—
31	Poniedziałek	1	2	3	—

CZERWIEC

Data	Dzień	I br.	II br.	III br.	IV br.
1	Wtorek	2	—	3	1
2	Środa	2	3	—	1
3	Czwartek	2	3	—	1
4	Piątek	2	3	1	—
5	Sobota	—	3	1	2
6	NIEDZIELA	3	—	1	2
7	Poniedziałek	3	—	1	2
8	Wtorek	3	1	—	2
9	Środa	3	1	2	—
10	Czwartek	—	1	2	3
11	Piątek	—	1	2	3
12	Sobota	1	—	2	3
13	NIEDZIELA	1	2	—	3
14	Poniedziałek	1	2	3	—
15	Wtorek	1	2	3	—
16	Środa	—	2	3	1

1976 r.

Data	Dzień	I br.	II br.	III br.	IV br.
17	CZWARTEK	2	—	3	1
18	Piątek	2	3	—	1
19	Sobota	2	3	—	1
20	NIEDZIELA	2	3	1	—
21	Poniedziałek	—	3	1	2
22	Wtorek	3	—	1	2
23	Środa	3	—	1	2
24	Czwartek	3	1	—	2
25	Piątek	3	1	2	—
26	Sobota	—	1	2	3
27	NIEDZIELA	—	1	2	3
28	Poniedziałek	1	—	2	3
29	Wtorek	1	2	—	3
30	Środa	1	2	3	—

LIPIEC

Data	Dzień	I br.	II br.	III br.	IV br.
1	Czwartek	1	2	3	—
2	Piątek	—	2	3	1
3	Sobota	2	—	3	1
5	Poniedziałek	2	3	—	1
4	NIEDZIELA	2	3	—	1
6	Wtorek	2	3	1	—
7	Środa	—	3	1	2
8	Czwartek	3	—	1	2
9	Piątek	3	—	1	2
10	Sobota	3	1	—	2
11	NIEDZIELA	3	1	2	—
12	Poniedziałek	—	1	2	3
13	Wtorek	—	1	2	3
14	Środa	1	—	2	3
15	Czwartek	1	2	—	3
16	Piątek	1	2	3	—

1976 r.

Data	Dzień	I br.	II br.	III br.	IV br.
17	Sobota	1	2	3	—
18	NIEDZIELA	—	2	3	1
19	Poniedziałek	2	—	3	1
20	Wtorek	2	3	—	1
21	Środa	2	3	—	1
22	CZWARTEK	2	3	1	—
23	Piątek	—	3	1	2
24	Sobota	3	—	1	2
25	NIEDZIELA	3	—	1	2
26	Poniedziałek	3	1	—	2
27	Wtorek	3	1	2	—
28	Środa	—	1	2	3
29	Czwartek	—	1	2	3
30	Piątek	1	—	2	3
31	Sobota	1	2	—	3

SIERPIEŃ

Data	Dzień	I br.	II br.	III br.	IV br.
1	NIEDZIELA	1	2	3	—
2	Poniedziałek	1	2	3	—
3	Wtorek	—	2	3	1
4	Środa	2	—	3	1
5	Czwartek	2	3	—	1
6	Piątek	2	3	—	1
7	Sobota	2	3	1	—
8	NIEDZIELA	—	3	1	2
9	Poniedziałek	3	—	1	2
10	Wtorek	3	—	1	2
11	Środa	3	1	—	2
12	Czwartek	3	1	2	—
13	Piątek	—	1	2	3
14	Sobota	—	1	2	3
15	NIEDZIELA	1	—	2	3
16	Poniedziałek	1	2	—	3

1976 r.

Data	Dzień	I br.	II br.	III br.	IV br.
17	Wtorek	1	2	3	—
18	Środa	1	2	3	—
19	Czwartek	—	2	3	1
20	Piątek	2	—	3	1
21	Sobota	2	3	—	1
22	NIEDZIELA	2	3	—	1
23	Poniedziałek	2	3	1	—
24	Wtorek	—	3	1	2
25	Środa	3	—	1	2
26	Czwartek	3	—	1	2
27	Piątek	3	1	—	2
28	Sobota	3	1	2	—
29	NIEDZIELA	—	1	2	3
30	Poniedziałek	—	1	2	3
31	Wtorek	1	—	2	3

WRZESIEŃ

Data	Dzień	I br.	II br.	III br.	IV br.
1	Środa	1	2	—	3
2	Czwartek	1	2	3	—
3	Piątek	1	2	3	—
4	Sobota	—	2	3	1
5	NIEDZIELA	2	—	3	1
6	Poniedziałek	2	3	—	1
7	Wtorek	2	3	—	1
8	Środa	2	3	1	—
9	Czwartek	—	3	1	2
10	Piątek	3	—	1	2
11	Sobota	3	—	1	2
12	NIEDZIELA	3	1	—	2
13	Poniedziałek	3	1	2	—
14	Wtorek	—	1	2	3
15	Środa	—	1	2	3
16	Czwartek	1	—	2	3

1976 r.

Data	Dzień	I br.	II br.	III br.	IV br.
17	Piątek	1	2	—	3
18	Sobota	1	2	3	—
19	NIEDZIELA	1	2	3	—
20	Poniedziałek	—	2	3	1
21	Wtorek	2	—	3	1
22	Środa	2	3	—	1
23	Czwartek	2	3	—	1
24	Piątek	2	3	1	—
25	Sobota	—	3	1	2
26	NIEDZIELA	3	—	1	2
27	Poniedziałek	3	—	1	2
28	Wtorek	3	1	—	2
29	Środa	3	1	2	—
30	Czwartek	—	1	2	3

PAŹDZIERNIK

Data	Dzień	I br.	II br.	III br.	IV br.
1	Piątek	—	1	2	3
2	Sobota	1	—	2	3
3	NIEDZIELA	1	2	3	—
4	Poniedziałek	1	2	3	—
5	Wtorek	1	2	3	—
6	Środa	—	2	3	1
7	Czwartek	2	—	3	1
8	Piątek	2	3	—	1
9	Sobota	2	3	—	1
10	NIEDZIELA	2	3	1	—
11	Poniedziałek	—	3	1	2
12	Wtorek	3	—	1	2
13	Środa	3	—	1	2
14	Czwartek	3	1	—	2
15	Piątek	3	1	2	—
16	Sobota	—	1	2	3

1976 r.

Data	Dzień	I br.	II br.	III br.	IV br.
17	NIEDZIELA	—	1	2	3
18	Poniedziałek	1	—	2	3
19	Wtorek	1	2	—	3
20	Środa	1	2	3	—
21	Czwartek	1	2	3	—
22	Piątek	—	2	3	1
23	Sobota	2	—	3	1
24	NIEDZIELA	2	3	—	1
25	Poniedziałek	2	3	—	1
26	Wtorek	2	3	1	—
27	Środa	—	3	1	2
28	Czwartek	3	—	1	2
29	Piątek	3	—	1	2
30	Sobota	3	1	—	2
31	NIEDZIELA	3	1	2	—

LISTOPAD

Data	D z i e ń	I br.	II br.	III br.	IV br.
1	PONIEDZIAŁ.	—	1	2	3
2	Wtorek	—	1	2	3
3	Środa	1	—	2	3
4	Czwartek	1	2	—	3
5	Piątek	1	2	3	—
6	Sobota	1	2	3	—
7	NIEDZIELA	—	2	3	1
8	Poniedziałek	2	—	3	1
9	Wtorek	2	3	—	1
10	Środa	2	3	—	1
11	Czwartek	2	3	1	—
12	Piątek	—	3	1	2
13	Sobota	3	—	1	2
14	NIEDZIELA	3	—	1	2
15	Poniedziałek	3	1	—	2
16	Wtorek	3	1	2	—

1976 r.

Data	D z i e ń	I br.	II br.	III br.	IV br.
17	Środa	—	1	2	3
18	Czwartek	—	1	2	3
19	Piątek	1	—	2	3
20	Sobota	1	2	—	3
21	NIEDZIELA	1	2	3	—
22	Poniedziałek	1	2	3	—
23	Wtorek	—	2	3	1
24	Środa	2	—	3	1
25	Czwartek	2	3	—	1
26	Piątek	2	3	—	1
27	Sobota	2	3	1	—
28	NIEDZIELA	—	3	1	2
29	Poniedziałek	3	—	1	2
30	Wtorek	3	—	1	2

GRUDZIEŃ

Data	Dzień	I br.	II br.	III br.	IV br.
1	Środa	3	1	—	2
2	Czwartek	3	1	2	—
3	Piątek	—	1	2	3
4	Sobota	—	1	2	3
5	NIEDZIELA	1	—	2	3
6	Poniedziałek	1	2	—	3
7	Wtorek	1	2	3	—
8	Środa	1	2	3	—
9	Czwartek	—	2	3	1
10	Piątek	2	—	3	1
11	Sobota	2	3	—	1
12	NIEDZIELA	2	3	—	1
13	Poniedziałek	2	3	1	—
14	Wtorek	—	3	1	2
15	Środa	3	—	1	2
16	Czwartek	3	—	1	2

1976 r.

Data	Dzień	I br.	II br.	III br.	IV br.
17	Piątek	3	1	—	2
18	Sobota	3	1	2	—
19	NIEDZIELA	—	1	2	3
20	Poniedziałek	—	1	2	3
21	Wtorek	1	—	2	3
22	Środa	1	2	—	3
23	Czwartek	1	2	3	—
24	Piątek	1	2	3	—
25	SOBOTA	—	2	3	1
26	NIEDZIELA	2	—	3	1
27	Poniedziałek	2	3	—	1
28	Wtorek	2	3	—	1
29	Środa	2	3	1	—
30	Czwartek	—	3	1	2
31	Piątek	3	—	1	2

Rozliczenie godzin

M-c	I				II		
	Ogól.	Nocne	Nadl.		Ogól.	Nocne	Na
			50 ^o / _o	100 ^o / _o			
I	192	64	6	34	184	64	2
II	160	32	4	18	176	64	6
III	192	64	6	42	184	56	4
IV	176	64	2	28	176	48	4
V	184	64	6	40	184	56	2
VI	184	64	4	36	184	64	6
VII	184	64	4	26	184	64	4
VIII	184	64	4	42	184	64	4
IX	192	64	4	26	184	64	4
X	192	64	6	18	184	64	4
XI	184	56	2	34	176	64	6
XII	184	56	6	48	184	64	2

pracy za rok 1975

dl.	III				IV			
	Ogól.	Nocne	Nadl.		Ogól.	Nocne	Nadl.	
			50 ^o / _o	100 ^o / _o			50 ^o / _o	100 ^o / _o
100 ^o / _o								
28	184	64	4	34	184	56	4	26
34	168	64	2	28	168	64	4	26
36	184	64	4	40	184	64	4	36
24	184	64	4	28	184	64	4	24
42	192	64	6	34	184	64	6	36
32	176	48	2	34	176	64	4	26
36	184	56	6	32	192	64	2	42
26	184	56	6	26	192	64	6	34
34	184	64	2	26	176	48	6	18
26	184	64	4	34	184	56	2	24
34	176	64	6	34	184	56	6	48
36	192	64	4	34	184	64	4	34

Rozliczenie godzin

M-c	I				II		
	Ogól.	Nocne	Nadl.		Ogól.	Nocne	Na
			50%	100%			
I	184	56	4	26	192	64	6
II	176	56	6	32	176	48	4
III	184	64	2	26	184	56	6
IV	176	64	4	24	184	56	2
V	192	64	4	42	184	64	6
VI	184	64	4	32	176	64	2
VII	184	64	6	36	184	64	6
VIII	184	64	4	26	184	64	4
IX	184	64	2	34	184	64	4
X	192	64	6	34	184	64	4
XI	176	48	6	18	176	64	4
XII	184	56	2	26	192	64	4

pracy za rok 1976

dl.	III				IV				
	100%	Ogól.	Nocne	Nadl.		Ogól.	Nocne	Nadl.	
				50%	100%			50%	100%
42	184	64	6	28	184	64	6	34	
28	168	64	4	32	176	64	2	32	
24	192	64	4	28	184	56	4	24	
36	184	56	6	32	176	64	4	32	
32	184	56	2	42	184	64	4	34	
28	176	48	6	32	184	64	4	32	
32	184	58	2	36	192	64	6	26	
36	184	64	6	32	184	56	2	34	
18	176	64	4	28	176	56	6	26	
42	184	64	4	26	184	56	6	26	
34	184	64	4	42	184	64	2	34	
26	184	64	4	32	184	64	2	42	

Kategor. zaszer.	Tabela płac								
	46 godz.			43 godz.			42 godz.		
	A			A			A		
I	5,50			5,90			6,30		
II	6,30			6,70			7,20		
III	7,10			7,60			8,10		
IV	8,10			8,70			9,30		
V	9,20			9,80			10,50		
VI	10,50			11,20			12,—		
VII	12,—			12,80			13,70		
VIII	13,70			14,70			15,70		
IX	15,60			16,70			17,80		

NUMERY TELEFONÓW

Linia kierunkowa do Elany	12
Informacja wewnętrzna	280
Straż pożarna	222
Dyspozytor zakładowy	480
Zakładowe Pogotowie Ratunkowe	346
Lekarz dyżurny	334
Zakładowa Straż Przemysłowa	565
Dyrektor Przedsiębiorstwa	200
Przewodniczący Rady Zakładowej	250
I Sekretarz KZ PZPR	251
Przewodniczący ZZ ZMS	227
Dział Osobowo-Szkoleniowy	288
Dział BHP	330

POŻAR TWÓJ WRÓG!

Pamiętaj — pożar niszczy Twoją pracę i mienie, a często i życie ludzkie.

Pamiętaj — jesteś odpowiedzialny za stan ochrony pożarowej na swoim stanowisku.

Natychmiast alarmuj Straż Pożarną telefon 222 lub sygnalizatorem w przypadku powstania pożaru.

Bierz czynny udział w zapobieganiu i zwalczaniu pożaru w zarodku.

Nie dopuszczaj do lekceważenia i nieprzestrzegania przepisów przeciwpożarowych przez współpracowników.

Dbaj o sprzęt przeciwpożarowy i środki gaśnicze.

Stosuj w praktyce zasady profilaktyki pożarowej na swoim stanowisku pracy na zasadach określonych instrukcją przeciwpożarową i wiedzą jaką nabyłeś na szkoleniach przeciwpożarowych.

NOTATKI

NOTATKI

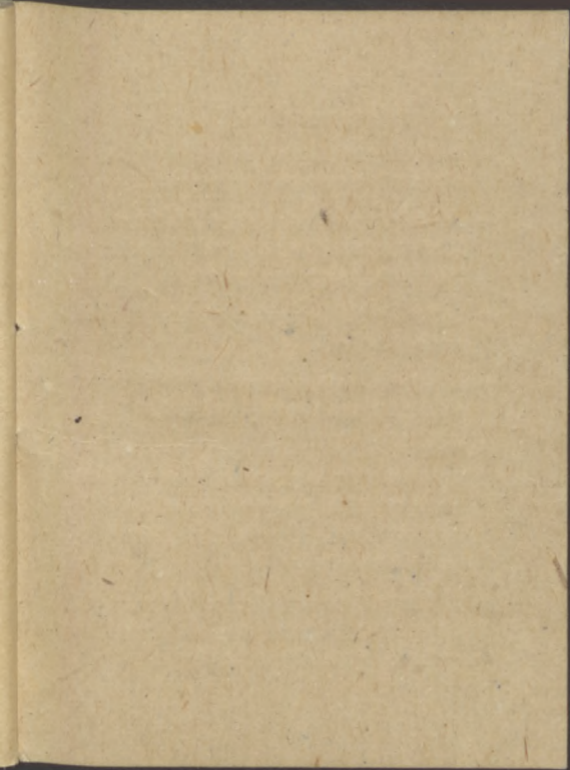
NOTATKI

NOTATKI

NOTATKI

NOTATKI

WZP Druk. Lipno 10.74 1700 8.000 egz.



Pracownikowi pamiętaj!

- wejście na teren zakładu tylko za okazaniem ważnej przepustki
- zabrania się wnoszenia na teren zakładu aparatów fotograficznych, radiowych, magnetofonów itp.
- zabrania się wjazdu pojazdami własnego użytku
- zabrania się wnoszenia i spożywania alkoholu na terenie zakładu
- własność osobista pracownika, ale nie stanowiąca przedmiotów codziennego użytku, przy wnoszeniu na teren zakładu, winna być zgłoszona służbie ochrony
- w innych przypadkach dotyczących porządku, zastosuj się do przepisów i nakazów służby ochrony

BIBLIOTEKA
UNIWERSYTECKA
W TORUNIU