

Teatr Miejski w Toruniu

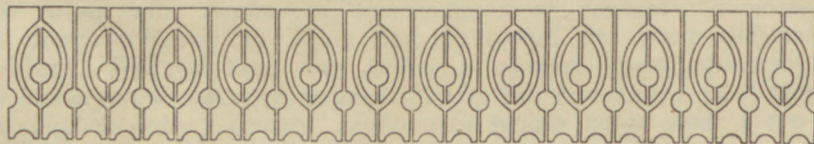
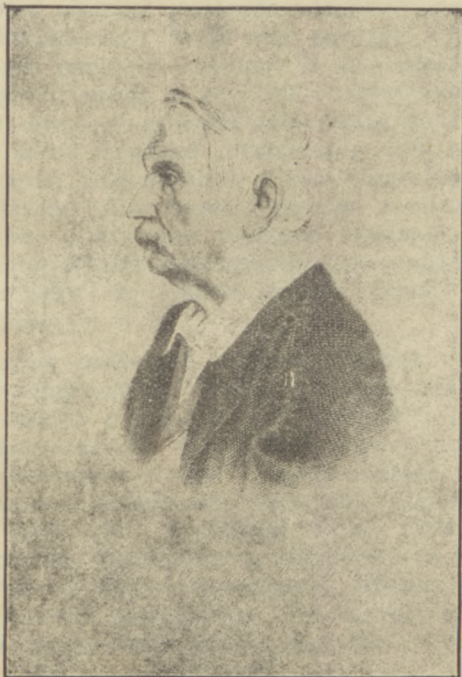
SEZON III

Program nr. 11

ROK 1922/23

MOTTO: „Teatr, jako synteza wszystkich sztuk pięknych, przemawiająca jednocześnie do wszystkich stron, czy rodzajów wrażliwości, do uczucia, do intelektu, do całej istoty ludzkiej, wszystkimi naraz drogami, kształci i rozwija smak, przyczynia się do podniesienia kultury estetycznej społeczeństwa.“

„Zenon Przesmycki (Miriam).“



Ogólna charakterystyka komedji Fredry.

Aleksander hr. Fredro jest twórcą naszej komedji, od niego dopiero rozpoczyna się nowa epoka, tak rozwoju sceny, jak i poezji dramatycznej polskiej.

Najaktualniejsze uczucie śmieszności, wyjątkowy dar spostrzegania pospolitych przywar ludzkich, trzeźwy rozsądek, ów rzadki dar sceniczny, który mu pozwalał całą duszą przenosić się w twory własnej wyobraźni, uzdolniły go na pierwszorzędnego komedjopisarza. Życie nie spaczyło tych uzdolnień. Jako samouk nie rozwinął refleksji w tej mierze, aby mógł zapuszczać głęboką sondę w psychiczne subtelności lub namiętności tragiczne, aby ogarnąć mógł pełne kolizji różnice zagadnień filozoficznych, które tragikom dostarczają żywiołu i nastroju. Burze romantyzmu, rozpanoszone w literaturze liryzm, ośliznęły się o niewzruszony jego humor, dowcip i zdrowy rozsądek. Nie łamał sobie głowy nad teorjami Lessinga ani Schlegla, szedł odosobniony, wystawiając społeczeństwu upojonemu romantyzmem zwierciadło, w którym mogło uśmieć się do woli z własnych błędów.

Dzięki trafnie obranemu wzorowi Moliera, Fredro główną uwagę w komedjopisarskiej pracy zwrócił nie na budowę i prawdopodobieństwo akcji, lecz na typowość i psychologiczną prawdę osób działających. Zdolność wrodzona uchroniła go od ślepego naśladownictwa wzoru. Ogólno-ludzkie typy jego są naznaczone piętnem narodowym, ożywione samoistnym życiem, dostrojone do tych wad i warunków, które Fredro w swoim znajdował otoczeniu. Wychodząc z założenia, że komedja winna wystawiać świat ze strony śmieszności, stworzył całą galerję postaci z przywarami spotykanemi na każdym kroku w życiu codziennem, biorąc je najczęściej z dworków i średnio zamożnej szlachty lub ze sfer mieszczańskich.

Innej tendencji prócz ośmieszenia przywar, złych nałóg, małoduszności i głupstwa, nie mają komedje Fredry, lecz za to są pełne swobody i samorodności w dowcipie, humorze i pomysłach snujących się bez przymusu, bez rzemieślniczej roboty. Wskutek tego też, żaden z naszych komedjopisarzów i humorystów nie prześcignął Fredry w komiźmie; pod tym względem autor „Zemsty“ w komedji świata zająć może niepoślednie miejsce.

Nad wszystkimi komedjami Fredry unosi się ów pogodny
pobłażliwy, niezgrzybliwy duch poety, pełnego zdrowia i życia,
który na świat patrzy jasnym i rozsądnym okiem, nie bierze
przywar za choroby nieuleczalne, śmieje się serdecznie i bez
przymusu ze słabostek ludzkich, bo widzi na dnie serc najczę-
ściej grunt nietknięty zgnilizną.

Bogactwo komicznych sytuacji, żywość, pomysłowość i dar
sceniczny w ich rozwijaniu, mieszanina lekkiego i wykwinnego
żartu z rubasznym, naturalnego komizmu z karykaturalnym, fi-
glarnego uśmiechu z wydrzeźnianiem, zabawnego głupstwa z
dowcipem najulotniejszym, ta prostota, ta swoboda, ten brak
sztuczności, to bogactwo nieszukane, lecz wylewające się nad-
miarem, od niechcenia w słowach, zdaniach, djatlogach, scenach,
stanowi obok prawdy i plastyki w kreśleniu charakterów drugą
główną i niespożytą zaletę komedji Fredry, w której jest on
pełnym siły twórczej, pełnym pomysłowości, oryginalnym artystą.

BANK ZWIĄZKU SPÓŁEK ZAROBKOWYCH

TOW. AKCYJNE
W POZNANIU

FILJA W TORUNIU, UL. ŻEGLARSKA 26.

TELEFON Nr. 611 i 654.

Załatwia wszelkie operacje bankowe za pośrednictwem Od-
działów w całej Polsce oraz na wszystkie części świata przez
— — własne Oddziały lub przez korespondentów. — —

— WPŁATNIA W PODGÓRZU. —

Centrala Rolników Tow. Akc.

Filja w Toruniu

Szeroka 18, I.

Zakup i sprzedaż wszelkich ziemiopłodów
i sztucznych nawozów.

Telefon: 613, 615, 689.

Adres telegr.: Centrum Toruń.

Toruńska fabryka stempli
Zakład ryfowniczy

H. Rausch Toruń

— Mostowa 16 —
zał. 1902. — Telef. 1409.

wykonuje wszelkie
prace ryfownicze.

Szklarnia i oprawa obrazów

Jan Baranowski

dawniej E. SCHUETZE
ul. Franciszkańska 8
Telef. 10-23.

ul. św. Katarzyny 8
Telef. 1056.

Magazyn obuwia

wyrobu własnego wykonywa obśtalunki
wykwintnie podług najnowszych fasonów.

Bolesław Więckowski

Żeglarska 31.

Jan Turek, Toruń „ZIEMIOPŁODY“

ul. Mostowa 18 :-: Telefon nr. 1430.

Adres telegramów: „TURKOS“.



„Najlepszą rozrywką w domu
jest gramofon“.

Aparaty po każdej cenie.
Narodowe i nowocz. tańce, pieśni, arje
operowe i inne płyty warszawskie :-:
Wielki wybór! — niskie ceny!

Kupna okazjone
wszystkich instrumentów

Toruński
Dom Muzyczny
teraz ul. Kopernika 22.

POPIERAJMY PRZEMYSŁ KRAJOWY!

ŻARÓWKI MATERJAŁY INSTALACYJNE

Sprzedaż hurtowna i detaliczna w składzie

ELEKTROWNI w TORUNIU

UL. PIEKARY NR. 1.

DOM EKSPEDYCYJNO-HANDLOWY

LUDWIK SZYMAŃSKI

urzędowy ekspedytor polskich kolei państw.

Żeglarska 3. Telefon 909. TORUŃ Żeglarska 3. Telefon 909.

Filja w ekspedycji towarowej Główny Dworzec.

EKSPEDYCJA FRACHTU! kolejowego i wodnego.
TRANSPORT MEBLI!! — Własne meblowe wozy.
CLENIE TRANSPORTÓW ZAGRANICZNYCH
przez Ministerjum skarbu urzędowo dopuszczony.
ŻEGLUGA. Własne parostatki i berlinki. — **PAROSTATKI**
WYCIEZKOWE ZAWSZE DO DYSPOZYCJI. —
WŁASNE MAGAZYNY Z BOCZNICAMI KOLEJOWEMI.

Magazynowanie, finansowanie i lombardowanie towaru!

Ceny moje na zwózkę frachtu i składowe są przez zarząd kolei ustalone.

! EKSPEDYCJA DRZEWA !

koleją i wodą własnymi parostatkami i berlinkami.

„Słoma“ dawn. J. Priwin T. A. w Poznaniu

Szeroka 28 Oddział Toruński, Toruń Szeroka 28
Telefon 388. (wejście z ulicy Szczytnej) Adr. tel. „Priwo“

Przedsięb. prasowania oraz dostawa

Import **słomy i siana.** Eksport
wszelkich artykułów rolnych.

Polska Kwiaciarnia

Flora

ulica Szeroka 26-28
Telefon 255

ELEKTROWNIA WYPOŻYCZA

MASZYNĘ ELEKTRYCZNĄ PRĄDU STAŁEGO

DO CZYSZCZENIA DYWANÓW I MEBLI
ZA CENĘ 1000 MK. ZA 1 GODZ. WRAZ Z OBSŁUGĄ.

DYREKCJA.

BRACIA BRZESCY

telefon 535. ul. Chelmińska 1.

Pracownia wykwińskiej garderoby

:: :: damskiej i męskiej. :: ::

Wielki wybór materiałów modnych
-- krajowych i zagranicznych. --

B. Hozakowski, Toruń

Telef. 42, 45. Mostowa 28. Telefon 42, 45.

Dom Rolniczo-Handlowy.
Specjalny skład i hodowla
nasion.

Adres telegr.: HOZAKOWSKI TORUŃ.

Bławat Polski - Czesław Gaszyński - Toruń

Telefon 494.

ul. Chelmińska 8.

Wielki wybór w materiałach damskich i męskich, płótna, inletry, barchany, podszewki, firanki, trykoty, pończochy i towary drobne po cenach bardzo przystępnych.

Palcie papierosy „Mikado”, „Dux”, „Tip-Top”
oraz tyton „Kaukazki”
Toruńskiej fabryki wyrobów tytoniowych „KOPERNIK”.

„Dożywocie”

Komedja w 3-ach aktach wierszem Aleksandra hr. Fredry.

OSOBY:

Leon Birbancki	Stanisław Dąbrowski
Doktór Hugo	Bolesław Bolko
Orgon	Jan Guttner
Różia, córka Orgona	Marja Malanowicz
Łatka	Wacław Malinowski
Twardosz	Tadeusz Jejde
Rafał Lagena	Mieczysław Szpakiewicz
Michał Lagena	Władysław Pawłowski
Filip	Stanisław Kwaskowski.

Służba w oberży — muzykanci — żydzi.

Rzecz dzieje się w mieście.

Reżyser: Kierownik plastyczno-dekoracyjny:
Piotr Hryniewicz. Feliks Krassowski.

Nowe dekoracje projektu Feliksa Krassowskiego.

Własna orkiestra teatru pod batutą Marceliego Popławskiego
wykona w przerwach:

1. Polonez A-dur Fr. Chopin
2. Taniec góralski St. Moniuszko
3. Mazur z opery „Halka” St. Moniuszko.

Początek punktualnie o godzinie 7³⁰ wieczorem.

Repertuar na stronie odwrotnej!

Daw. Richard Thomas, Największa Fabryka pierników

w rękach polskich.

Toruń, Jęczmienna 4/13.

Skład bławatów Leszewicz i Gede - Toruń

22 STARY RYNEK 22

Wielki wybór materiałów damskich i męskich oraz płócien etc. po najniższych cenach.

Bławat Polski - Czesław Gaszyński - Toruń

Telefon 494.

ul. Chelmińska 8.

Telefon 494.

Wielki wybór w materiałach damskich i męskich, płótna, inletry, barchany, podszewki, firanki, trykoty, pończochy i towary drobne po cenach bardzo przystępnych.

Palcie papierosy „Mikado”, „Dux”, „Tip-Top”
oraz tytoń „Kaukazki”
Toruńskiej fabryki wyrobów tytoniowych „KOPERNIK”.

„Dożywocie”

Komedja w 3-ch aktach wierszem Aleksandra hr. Fredry.

OSOBY:

Leon Birbancki	Stanisław Dąbrowski
Doktor Hugo	Bolesław Bolko
Orgon	Jan Guttner
Różia, córka Orgona	Marja Malanowicz
Łatka	Wacław Malinowski
Twardosz	Tadeusz Jejde
Rafał Lagena	Mieczysław Szpakiewicz
Michał Lagena	Władysław Pawłowski
Filip	Stanisław Kwaskowski.

Służba w oberży — muzykanci — żydzi.

Rzecz dzieje się w mieście.

Reżyser: Piotr Hryniewicz. Kierownik plastyczno-dekoracyjny: Feliks Krassowski.

Nowe dekoracje projektu Feliksa Krassowskiego.

Własna orkiestra teatru pod batutą Marcelego Popławskiego
wykona w przerwach:

1. Polonez A-dur Fr. Chopin
2. Taniec góralski St. Moniuszko
3. Mazur z opery „Halka” St. Moniuszko.

Początek punktualnie o godzinie 7³⁰ wieczorem.

Repertuar na stronie odwrotnej!

Daw. Richard Thomas, Największa Fabryka pierników

w rękach polskich.

Toruń, Jęczmienna 4/13.

Skład bławatów Leszewicz i Gede - Toruń

22 STARY RYNEK 22

Wielki wybór materiałów damskich i męskich oraz płócień etc. po najniższych cenach.

T. Kalinowski

ul. Szeroka nr. 36

Tel. 201

Magazyn towarów modnych.

Na składzie:

jedwabie
sukna - płótna
bławaty -- inletry
bielizna -- stołowizna
trykotaże --- dywany
firanki - chodniki
serwety - kapy
i towary
:: galanteryjne. ::
Najnowsza konfekcja
damska i dla dzieci.

St. Jankowski i Syn

Toruń, Rynek Staromiejski 25.

Skład towarów włóknistych, jedwabi, damskiej
bielizny oraz materiałów drobnych
w wielkim wyborze.

Repertuar:

„W małym domku“
Dramat w 3-ch aktach Tadeusza Rittnera.

„Cyd“
Tragedja w 5-ciu aktach P. Corneille'a
w tłumaczeniu Stanisława Wyspiańskiego.

„Ułani Księcia Józefa“
Krotochwila w 4-ch aktach ze śpiewami i tańcami
z czasów Księstwa Warszawskiego przez Mazurę.

C. F. Hamerski

dawniej G. Gutfeld & Co.

Tel. 305. **Toruń** Tel. 305.
-- Stary Rynek 28. --

poleca w znanym, wielkim
wyborze, po tanich cenach:

materiały na ubrania, suknie
i bluzki, jedwabie, aksamity,
płótna, różne barchany.

Wielki wybór
w bieliznie, wstążkach, kra-
watach i drobnych towarach.
Trykoty - kapelusze - czapki.

Specjalny oddział:
Plaszcze, suknie
i bluzki damskie i dziecięce.
Ubrania i paltoty
męskie i dla chłopców.

Najtańsze źródło zakupu!

Toruński Skład Farb

Telefon 371 **Jan Kapczyński** Łazienna 28

ma stale na składzie
farby, lakiery, pokost, szelak, krede
angielską i wszelkie inne artykuły pokrewne.

FRANCISZEK SEIDLER
pierwszorzędny

zakład krawiecki

wykonuje podług miary garderobę męską,
damską i wojskową.

Wielki wybór materiałów na składzie.
ul. Prosta narożnik Jęczmiennej.



Węgiel, koks, torf, drzewo, brykiety

Sprzedaż hurtowa i detaliczna

Dandelski & Babiuch

Telefon 159 Biuro: Warszawska 10/12. Telefon 533
WŁASNA SKŁADNICA PRZY „GRZYBIE“
(dawniejsza składnica miejska).

Dom Rolniczy

Weigt & Kupezyk

Telefon 136 Toruń, Żeglarska 5 I. Telegr.: „Rolniczy“

ZIEMIOPLODY

 **Klewe i Zbrojski** 

Telefon 863 i 242 w Toruniu Stary Rynek 25

Hurtownia opału i paszy.

Składnica dla sprzedaży detalicznej:
— Szosa Chełmińska 19/21. —

Pomorskie Stowarzyszenie Rolniczo-Handlowe

Sp. z ogr. odp.

Toruń — Prosta 18 - 20.

Telefon 153 i 455.

Adr. tel. Pomorskarols.

Maszyny i narzędzia rolnicze - Ziemiopłody.

Dom Handlowy

M. S. LEISER

Telefon 316.

Stary Rynek 34/45.

Telefon 316.

Korzystne źródło zakupu konfekcji, towarów
wełnianych, bawełnianych i galanteryjnych.

Rozkład Jazdy Kolejowej ważny od dnia 1-go Grudnia 1922 r.

Odjazd z Torunia:

(O = osobowe, P = pociąg ekspresowy, M = motorowe)

Warszawa	O 002	P 224	P 302	O 545	O 845 do Kutna	P 1254	O 1415	
Poznań	O 023	O 410 Tor.-Inowr.	P 455	O 810	O 1630 Tor.-Inowr.	O 1845		
Bydgoszcz	O 025	M 617 <small>do Chępc w dniu szkol.</small>	P 408	O 840	M 1240	O 1438	P 1519	O 1815
Grudziądz	O 020	O 515	O 1210	M 1435	O 1600			
Jabłonowo	O 010	P 444	O 823	O 1425	O 1900			

Odjazd Toruń-Mokre: Unisław 1515 | Lubicz 531 | 1415 | Czarnowo 1540

Przyjazd do Torunia:

Warszawa	P 333	P 440	O 710	O 1410	P 1509	O 2000	O 2359	
Poznań	O 938	O 325 z Inowr.	O 1110	O 1535 z Inowr.	O 2340	P 246		
Bydgoszcz	P 214	P 434	O 535	M 726 <small>z Chępc w dniu szkol.</small>	O 805	M 911	P 1244	O 1405
Grudziądz	O 725	O 1118	M 1701	O 1800	O 2335			
Jabłonowo	O 733	O 1331	O 1749	P 2311	O 2354			

Przyjazd Toruń-Mokre: Unisław 726 | Lubicz 731 | 1741 | Czarnowo 734

Toruń dworzec gł. — Toruń miasto — Toruń-Mokre i z powrotem:																						
136	238	423	735	912	1220	1250	1330	2105	2215	odi.	Toruń dworzec gł.	przyj.	211	351	534	816	930	1233	1401	1558	2133	2251
141	230	429	741	918	1225	1256	1336	2111	2231	↓	Toruń miasto	odi.	206	346	526	811	925	1238	1368	1544	2135	2254
164	304	434	740		1301	1331	2116	2230	przji.		Toruń-Mokre	odi.	200	340	520	805		1350	1548	2132	2248	

