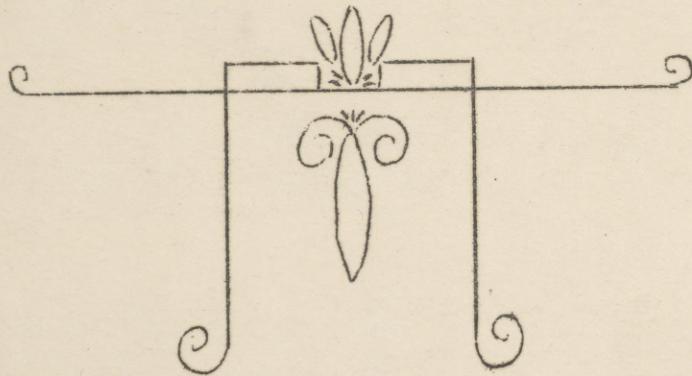


OD

DWORU - DO



DWORU

KUJAWIAK CHARAKTERYSTYCZNY NA CHÓR MIESZ:

M. SIGNIO

W OPRACOWANIU ANTONIEGO MAŁKA.

CENA 50 ϕ .

Wydawca M.A. Wolski

1874

1874

1874

1874

1874

1874

1874

1874

OD-DWORU-DO DWORU

Op. Antoni Małek
M. Signio

mf
Fortepian Solo

rit.....

Tenor Solo

Od dwo-ru do dwo-ru je-dziemy sa- nia - mi, Noc jasna aż mi-ło

mf

f żywiej

pę - dzi - my szpa - ka - mi, Bat trzas-ka mróz szczy- pie

f żywiej

K.15/03



My nic nie py- ta- my Jak pio-run z łoskotem tu ówdzie pa- da- my!

Chór Męzki Lub Duet.

pp
Od dwo- ru do dwo-ru je-dziemy sa- nia-mi, Noc ja- sna

rit..... Vivace ff
aż mi- ło pę- dzi-my szpaka-mi. Fortepian Solo

Chór Mieszany.

f
Że hu- lan-ka będzie koni-ki to czu- ją więc jak strzała pędzą i powietrze
A dzwoneczków dźwięki słyhać hen dale-ko, I już dwo-rek widać za błyszcząca

ff

pru-ja! Gwarno koło dworu psiska uja- da-ja gościom parobcza-ki wrota otwierają
rze-ka!

ff

Ej będzie dziś wesoło ej będzie hulanka, I znowu nocka przejdzie do białego ranka

fff

Fortepian Solo

Basy Rezolutnie *p*

Wchodzimy do dworu Gospodarz wy- pa - da i wita z ra - do - ścią

Bo splendor nie - la - da, A więc raż - nie w ko - ło do kie - lisz - ków

w le - wa, Go - rza - łeczka sta - ra każ - de - go roz - grze - wa.

Duet Soprany i Alty.

Hej! już hu - czą ba - sy Już Ma - zu - ra gra - ją Już się kręcą pary

Już się w tan puszczają! Da - lej chłopcy zwa - wo da - lej o - kręż -

ne - go, Brać dzie - wo - je ży - wo tań - czyć we - so - łe - go.

f
Fortepian Solo

The first system of the piano solo features a treble clef with a melodic line of eighth and sixteenth notes, and a bass clef with a simple harmonic accompaniment. The dynamic marking is *f*.

The second system continues the piano solo with similar melodic and harmonic patterns. The dynamic marking *f* is maintained. The system concludes with the instruction *Energico*.

Chór Mieszany.

ff Hej! ha! ra- zem w koło, po- hu- laj- my dziś we- so- ło!

The mixed choir vocal line is written on a single staff with a treble clef. It includes the lyrics "Hej! ha! ra- zem w koło, po- hu- laj- my dziś we- so- ło!". The dynamic marking is *ff*.

ff

The piano accompaniment for the mixed choir section, featuring a treble and bass clef. The dynamic marking is *ff*.

Chór Mężki I raz Cicho 2-gi głośno.

Podkó - wecz- ki o- gnia krześ- cie w takt ma- zu- ra dobrze bierzcie

The men's choir vocal line is written on a single staff with a treble clef. It includes the lyrics "Podkó - wecz- ki o- gnia krześ- cie w takt ma- zu- ra dobrze bierzcie". The dynamic marking is *ff*.

Fortepian Solo *p*

/Pow. 2 razy Hej ha!

The piano solo section, third system, featuring a treble and bass clef. The dynamic marking is *p*. A note above the staff indicates a repeat: "/Pow. 2 razy Hej ha!".

The piano solo section, fourth system, featuring a treble and bass clef. The dynamic marking *p* is maintained.

Tenory

f. Nu - że da-lej wy-krę - ta- sy *p* i ho- lub- ce o- ber- ta- sy

Basy

p W prawo w le-wo ko- gu - ci- ka Je - den z drugi/m niech u-my- ka

Chór Mieszany

ff Hu-laj za-tem bracie w przyjacelskiej chacie Póki serce bi- je pó- ki

ff

ff *pp*

mło-dzież; ży-je, Póki serce bi- je pó-ki młodzież żyje!

ff *pp* Fortepian.

ff Dziś!dziś! ff Dziś!dziś!

p ff p ff p

ff Dziś! dziś! ff Dziś! dziś! ff Dziś!dziś!dziś!dziś!dziś!dziś!

p ff p ff p ff

ff Dziś!dziś!dziś!dziś!dziś!dziś! Od dworu do dworu je-dziemy sa - nia - mi mf

ff mf

f

noc jasna aż mi-ło pędzi-my szpa-ka-mi, Bat trzaska mróz szczypie nie py-
my nic

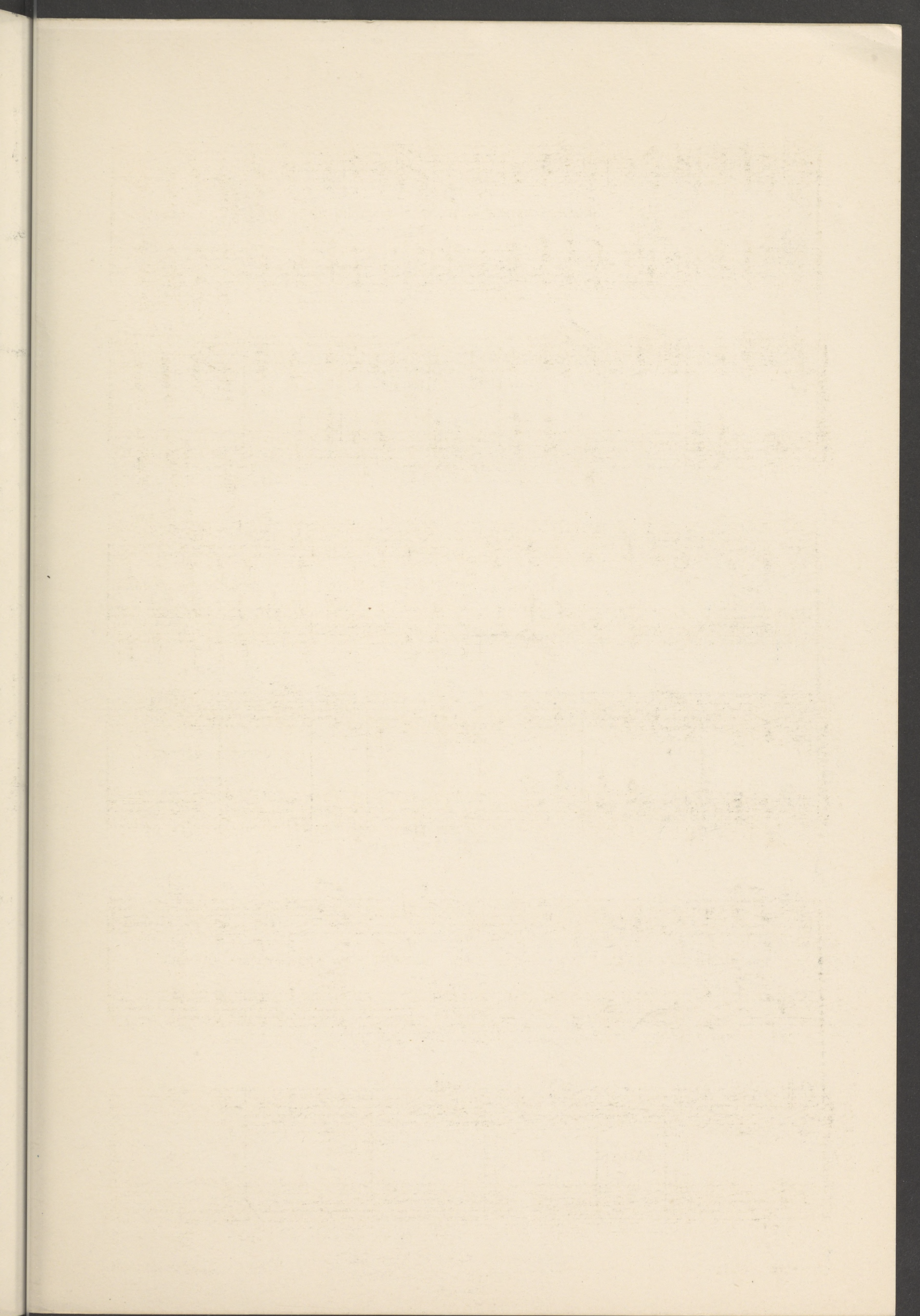
f

ta-my, Jak piorun z łoskotem tu ówdzie pada-my! Od dwo-ru do dwo-ru

pp coraz ciszej

je-dziem sa-nia-mi, Noc jasna aż mi-ło pe-dzimy szpa-ka-mi.

i wolniej do koń - - ca.



Biblioteka
Główna
UMK Toruń

Zbiory Muzyczne

III 14975

25,