

III 14995

No. 1542

Box 5-A

054.



DWIE PIEŚNI

Feliks Paulowski



1. MODLITWA PAŃSKA - 2. MODLITWA DO BOGA

ST. MONIUSZKO - W. TROSCHEL

Nakład i własność - Wydawnictwo Muzyczne i Księgarnia,
B. J. Zalewski Chicago, Illinois, U. S. A.

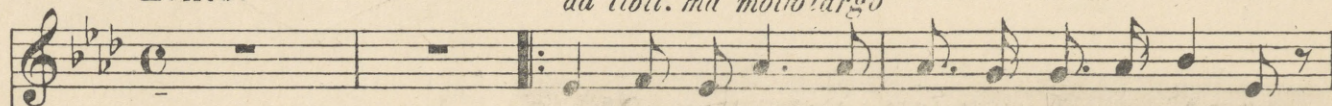
Modlitwa Pańska.

Słowa J. Moroza.
Muzyka St. Mołuski.

Lento.

ad libit. ma molto largo

Głos.

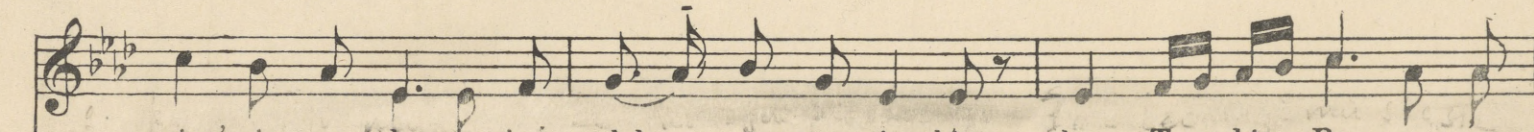


Wciążkiej nie do - li któ - ra dziś po - no - szę
Bez Twojej po - mo - cy świę - ty moc - ny Bo - że
Zaw - sze u - łom - ni zwa - snej my przy - czy - ny
Chó - ru jesz - cież - ko na du - szy i cie - le

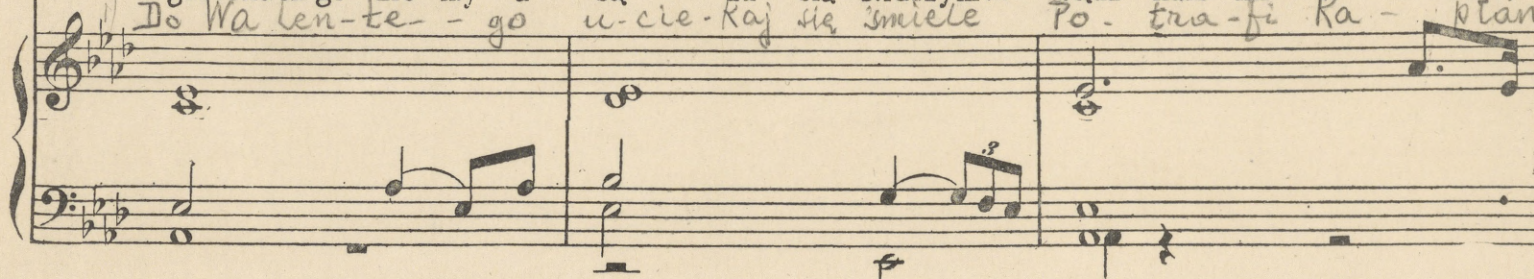
Organo.



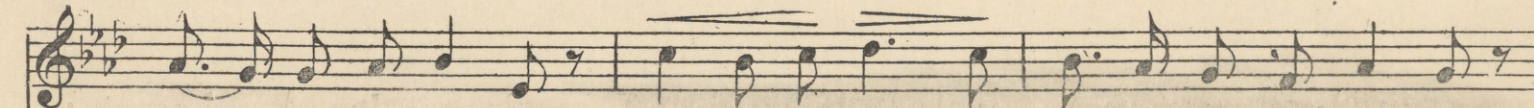
Pa.



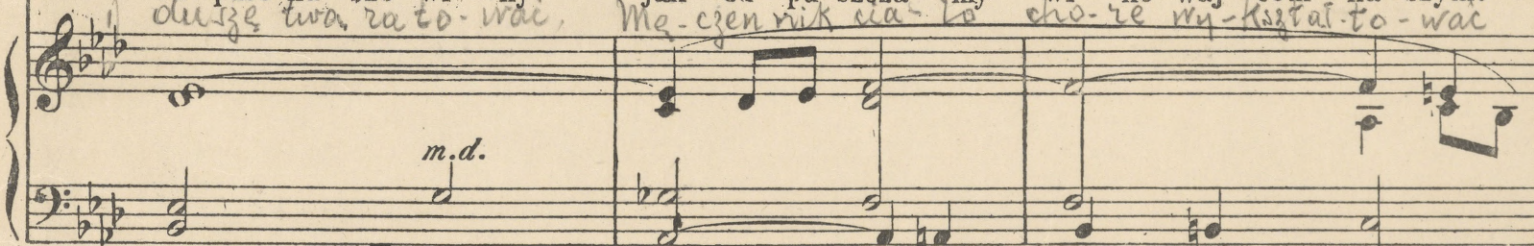
nie śmiem po - gła - dać w głąb sa - me - go sie - bie ku To - bie Bo - - ze
nic nie zro - bie - my si - ła - mi na - szé - mi spraw więc niech wo - łam w ser -
w grzechach gi - nie - my a sa - du sie straszym... bądź nam mi - ło - ściw,
Do Wa - len - te - - go u - cie - kaj się śmieie Po - tra - fi ka - klan



Pa.



re - ce me pod - no - szę i wo - łam: Oj - cze któ - ry jes - teś w Nie - bie!
decz - nej po - ko - rze bądź wo - la Two - ja w nie - bie i na zie - mi!
od - puść na - sze wi - ny jak od - pu - szcza - my wi - no waj - com na - szym!
dużę wa - ra to - wai. Me - czennik na - to chó - re my - kształ - to - wac



m.d.

m.g.

K. 15/03



Pa - trząc na Cu - da
 Two - ja o - pa - trzność
 Gdy nas o puś - cisz
Wzrok ci się psu - je

Two - jej rę - ki świę tej, na Two - ja wiel - kość i ni - kezemność mo - ją
 kar - mi świat ten Ca - ły i mu - szkę ma - ła i lwa dra - pież ne - go
 a któż się o - sta - nie! i kto znaś wej - dzie do kró - le - stwa Twe - go
przez ocz za - pa - le - nie Dzia - re - ce no - gi i w ko - ściach bo - le - nie

wo - łam struchla - ły, po - dzi - wem prze - je - ty: świeć się Twe J - mie.
 gdy nam żyć ka - żesz dla świę - tej Twej chwa - ły, daj - że nam dzi - siaj
 na po - ku - sze - nie nie - wodź - że nas Pa - nie a - le nas wy - baw
Wa - len - ty świę - ty u Bo - ga wy - pra - sza, sle - pym wzrok cho - zym

przyjdź kró-le - stwo Two - je! wo - łam struchla - ły po dzi wem prze je - - ty
 Chle - ba po - wsze - dnie - go gdy nam żyó ka zesz dla Twej swię - tej chwa - ły:
 od wszelkie - go zle - go na po - ku - sze - nie nie wodz ze nas pa - - - nie,
Zdrowie też przy na - sza *Śle pym wzrok cho - rym zdrowie też przy na - - - sza*

pa - nie przyjdź kró le - stwo Two - - - je!
 daj - nam Chle - ba . po - wsze dnie - - - go!
 wy - baw od wszelkie - go zle - - - go!
Zdrowie nam przesygnym przy - na - - - sza

1.2. 3.

MODLITWA DO BOGA

ŚPIEW RELIGIJNY.

W. TROSCHEL.

Andante religioso.

Spiew

Andante religioso.

Fortepian
lub
ORGAN.

1. Bo- -że Oj- -cze nasz na nie - bie,
2. Bo- -gu Oj- -cu i Sy- no - wi,

Zwac nam Oj - cem da - jesz sie - - bie Racz że dać nam na tej
I ró - wne - mu Im Du - cho - - wi Wtrzech O - so - bach Je - dy -

zie - - mi Zwac się go - dnia dzieć - mi Twe - - mi.
- ne - - ma • Chwa - ła Pa - nu przed - wiecz - - ne - - mu.

p
Ped. * Ped. * Ped. * Ped. *
cre - scen - do

Spraw byśmy Cię w każ-dej chwi-li
Wta-jem ni-cy nie po-ję-ta

cre - scen do

Wdu - chu i w praw - dzie chwa - li - li, I nie - śli Ci
Przyjdź - nam w po - moc Trój - co Świą - ta, Byś - my wier - ny

f *accelerando*

hołd po - win - nej Czei i mi - ło - ści dzie - cin - nej.
lud z Koś - cio - łem Cześć Ci wiecz - nie nie - śli spo - łem.

dim.

p

Po - bło - go - sław Pa - nie Twe - mu Koś - cio - ło - wi praw - dzi -
 Daj nam wsze - ściu - czy wnie - do - li, Życ - tu po - dług Two - jej

f

- we - mu, Daj mu ma - dro - ść moc i męż - two
 wo - li, By po - śmier - ci kie - dys w Nie - bie,

dim.

Nam wia - re i po - słu - szeń - stwo.
 Uj - rzeć, po - jać, wiel - bić Cie - bie.

dim.

p

co raz wolniej i słabiej

morendo

pp



WYCIĄG Z KATALOGU No. I ROK 1921.
Muzyka Kościelna - Śpiewy na 1, 2, i 3 głosy.
 (Zamawiając prosimy podać numer tylko.)

Biblioteka
 Główna
 UMK Toruń

Zbiory Muzyczne
III 14995

MUZYKA KOŚCIELNA.

**XI. ŚPIEWY NA JEDEN GŁOS Z AKOMP.
 ORGANÓW L. T. P.**

1500 EUG. WALKIEWICZ. WIELKI ŚPIEWNIK KOŚCIELNY No 1. Zawiera wszystkie pieśni polskie śpiewane w kościołach rzymsko-katolickich, lub używane w domowym nabożeństwie, — ułożone na jeden głos, dwa, trzy lub cztery różne głosy (a capella lub z tow. organów). Oprócz nut śpiewnik ten zawiera kompletny tekst każdej pieśni.	
1506 Brzezińska F. Modlitwa do M. B. "Nie opuszczaj nas", na głos średni lub chór 1-głosowy	20
1508 Flaszka-Zalewski. Pieśń Wielkanocna. "Wesoły nam dziś dzień nastał". Na 1 głos średni lub chór mieszany	20
1510 Freymanowa Eug. Zdrowaś Marya "Ave Maria". Tekst polski i łaciński, na sopran, tenor lub baryton	20
1512 Garłusiński K. Op. 8 No. 1 i 2. Dwie pieśni kościelne. 1. Modlitwa "Panie co czuwasz", 2. Hymn "Ave Maris Stella", na laryton lub mezo-sopran	30
1520 Council Ch. Zdrowaś Marya "Ave Maria", na sopran lub tenor (Patrz No. 199)	20
1528 Kurpiński K. O dobrodziejstwach Boga, głos średni (Patrz No. 199)	20
1540 Moniuszko St. Modlitwa za Polskę "Do Ciebie Panie"; głos średni	20
1512 Moniuszko-Troschel. Dwie Pieśni. 1. Modlitwa Pańska (W ciężkiej niedoli). 2. Modlitwa do Boga (Boże Ojciec nasz na niebie) Laryton	40
1541 Moniuszko St. Pieśń Pokutna (O Panie co losy ludzkości) Laryton	20
1548 Noskowski Z. GWIAZDKA. Wiązanka kołęd: 1. Bóg się rodzi, 2. W żłobie leży, 3. Anioł pasterczom mówił, 4. Hej w dzień narodzenia; na głos średni	20
1550 Nowakowski St. F. Dwie Pieśni: 1. O Salutaris, 2. Przez Twoje święte zmartwychpowstanie; na jeden głos średni lub chór mieszany	20
1552 Nowakowski St. F. Tantum Ergo Sacramentum, na jeden głos średni lub chór mieszany	20
1554 Nowakowski St. F. Asperges me Domina jeden głos lub chór mieszany	20
1556 Nowakowski St. F. Regina Coeli, na jeden głos lub chór mieszany i Postludya na organy	20
1558 Nowakowski St. F. Veni Creator, Przybądź Duchu. Tekst polski i łaciński na jeden, dwa, trzy lub cztery głosy, lub chór mieszany	20
1566 Rheinberger. Modlitwa poranna "Dobry Boże dzięki Ci", na głos średni (patrz No. 189)	20
1570 Rzepko Wł. Veni Creator, na 1 głos lub 2 głosy solowe lub chórowe (łatwe) na głosy średnie	20
1572 Rzepko Wł. Marsz weselny na 1 głos lub 2 głosy solowe lub chórowe (łatwe) na głosy średnie	20
1574 Rzepko Wł. Pieśń Poślubna, na 1 głos lub 2 głosy solowe lub chórowe (łatwe) na głosy średnie	20

1580 Walewski B. W. Agnus Dei. Bas profundo	20
1590 Walkiewicz Eug. Op. 71 No. 3. "Do Ciebie Boże". Pieśń poślubna na sopran lub tenor	20
1592 Walkiewicz Eug. Op. 71 No. 1. "Do Ciebie Boże". Pieśń poślubna na mezo-sopran lub baryton	20
1594 Walkiewicz Eug. Op. 71 No. 2. Przyjmij Boże. Pieśń poślubna na sopran lub tenor	20
1596 Walkiewicz Eug. Op. 2 No. 1 i 2. Dwie Pieśni: 1. O Salutaris Hostia, 2. Tantum Ergo Sacramentum, oraz Op. 2 No. 3, 4, 5, 6, 7. Patrz No. 1688. Za komplet 12-tu głosów partyturowych	90
1598 EUG. WALKIEWICZ. WIELKI ŚPIEWNIK KOŚCIELNY No. 2, do którego wybrano najpotrzebniejsze śpiewy do użytku kościelnego, a po wykreśleniu śpiewów nie nadających się do polskiego śpiewnika kościelnego, zawiera takowy znacznie więcej śpiewów, aniżeli znany śpiewnik Siedleckiego, a przewyższa go tem jeszcze, że każda pieśń zharmonizowaną jest na 4 głosy (a capella) i wykonaną być może na jeden, dwa lub trzy głosy z organem. Zawiera w sobie No. Zalewski-Flaszka. Pieśń Wielkanocna, patrz No. 1508	20
1610 Zaręba Wł. O zmartwychwstaniu Pańskim, patrz No. 199	20
1612 Zaręba Wł. Pięć Piosenek. Bóg się rodzi, W żłobie leży, Anioł pasterczom mówił; resztę patrz No. 193	20
1614 Zaręba Wł. Sześć Piosenek. Modlitwa dziecka, Kiedy ranne wstają zorze; resztę patrz No. 194	20

**II. MUZYKA KOŚCIELNA. ŚPIEWY NA DWA
 GŁOSY SOŁOWE LUB CHÓROWE Z OR-
 CANEM LUB A CAPELLA.**
**JWAGI ODNOŚĄCE SIĘ DO ODDZIAŁÓW XII
 XIII, XIV, XV, XVI MUZYKI KOŚCIELNEJ.**

Utwory zamieszczone w oddziałach powyżej wskazanych, wydane są (przeważnie) w formacie 10 1/2 x 7 jako też i w większym formacie 14 x 11 cali.—Ze względu, iż ceny obecne są już tak niskie, że nie opłacałoby się głosów ręcznie rozpisywać, sprzedawać takowe będziemy nie w mniejszej liczbie jak po 12 egzemplarzy, czyli że **CENA OBECNIE OBŁICZONA JEST ZA KOMPLET 12-tu GŁOSÓW PARTYTUROWYCH.** Wyjątek stanowią dzieła oznaczone gwiazdką (*) po prawej stronie przy cenach, które sprzedawane będą pojedynczo, licząc cenę tylko za pojedynczy egzemplarz.

1630 Chopen-Figaszewski. Dwie Pieśni do M. 1. Stabat Mater (U stóp krzyża) Op. 28 No. 20. 2. Pieśń do M. B. (O Maryo)	*10
1630a Utw.: Dwie Pieśni, j. w. tuzin	90
1650 EUG. WALKIEWICZ. WIELKI ŚPIEWNIK KOŚCIELNY No. 1. Na jeden, dwa, trzy lub cztery różne głosy. Szczegółowy spis śpiewów zamieszczony pod No. 1500 w mocnej oprawie	* ?
1654 Gruber F. Święta noc (Cicha noc, święta noc), na 2 głosy średnie	*20

1654a Utwory: Trzy Piosn., j. w., tuzin netto	1.80
sy średnie, solowe lub chórowe (łatwe)	*20
1660 Jarecki H. Powrót taty, Modlitwa dzieci "Witaj Maryjo śliczna pani"	*20
1660a Utwór: Powrót Taty, j. w., tuzin netto	1.80
1662 Moniuszko St. Do Boga (Niech się pieśń do Boga wznosi) na 2 gł. średnie	*20
1662a Utw.: Cztery Piosn., j. w., tuzin netto	1.80
1664 Reinecke K. Modlitwa dzieci. (O Jezu Chryste Panie nasz) na 2 gł. średnie	*20
1664a Utwory: Sześć Piosn., j. w., tuzin netto	1.80
1666 Rzepko W. Veni Creator na 1 lub 2 głosy	1.80
1666a Utwór: Veni Creator, j. w., tuzin netto	1.80
1668 Rzepko W. Marsz weselny na 1 lub 2 gł. średnie, solowe lub chórowe (łatwe)	*20
1668a Utwór: Marsz Weselny, j. w., tuz. netto	1.80
1670 Rzepko Wł. Pieśń Poślubna na 1 lub 2 głosy średnie, solowe lub chór. (łat.)	*20
1670a Utwór: Pieśń Poślubna, j. w., tuz. netto	1.80
1680 Walewski B. W. Stabat Mater na dwa gł. Mezzo-Sop. (Kontralt i Tenor) net	*20
1680a Utwór: Stabat Mater, j. w., tuzin netto	1.80
1688 Walkiewicz Eug. Op. 2 No. 3, 4, 5, 6, 7. Pięć Pieśni: 1. Regina coeli, 2. O Salutaris, 3. Tantum Ergo, 4. O Salutaris, 5. Tantum Ergo, resztę patrz Nra 1596 i 1500. Za 12 egzemplarzy	90
1688a Utwory: Pięć Pieśni, j. w., 1 egz. net	*10
1690 Walkiewicz Eug. Op. 3 No. 1 i 2. Dwie Pieśni: 1. O Salutaris, 2. Tantum Ergo, resztę patrz Nra. 1753 i 2060	90
1690a Utw.: Cztery Pieśni, j. w., 1 egz. net	*10
1698 EUG. WALKIEWICZ. WIELKI ŚPIEWNIK KOŚCIELNY No. 2 na jeden, dwa, trzy lub cztery różne głosy. Szczegółowy spis śpiewów zamieszczony pod No. 1598 w mocnej oprawie	* ?

**XIII. MUZYKA KOŚCIELNA. ŚPIEWY NA TRZY
 GŁOSY SOŁOWE LUB CHÓROWE Z OR-
 GANEM LUB A CAPELLA.**

1730 Mendelsohn-Munhajmer. Dwie Pieśni 1. Z pokorą Panie, 2. Modlitwa (O Matko)	*10
1730a Utw.: Dwie Pieśni, j. w. tuzin	90
1750 EUG. WALKIEWICZ. WIELKI ŚPIEWNIK KOŚCIELNY No. 1 na jeden, dwa, trzy lub cztery różne głosy. Szczegółowy spis śpiewów zamieszczony pod No. 1500 w mocnej oprawie	90
1756 Walkiewicz Eug., Op. 69 No. 2, 3. Dwie Pieśni poślubne. 1. Boże Wszchemocny, 2. Dwa serca Panie, bez organu	90
1756a Utw.: Dwie Pieśni, j. w., 1 egz. net	*10
1758 Walkiewicz Eug., Op. 3, No. 3, 4, 5. Trzy śpiewy: 1. Veni Creator, 2. O Salutaris, 3. Tantum Ergo i Op. 3, No. 1 i 2. Patrz No. 1690	90
1758a Utw.: Trzy śpiewy, j. w., 1 egz. net	*10
1760 Walkiewicz Eug., Op. 69, No. 1, 4. Dwie Pieśni: 1. Veni Creator, 2. Veni Creator i Wygnaniec. Patrz No. 1136	90
1760a Utw.: Dwie Pieśni, j. w., 1 egz. net	*10

UWAGA: — Powyższe śpiewy 3-głosowe są napisane na męskie głosy, lecz mogą być wykonane na trzy żeńskie głosy lub mieszane, t. j. sopran, alt i bas.

Dalszy ciąg katalogu na innych okładkach.