



# BIULETYN

KOŁA MIŁOŚNIKÓW DZIEJÓW GRUDZIĄDZA  
KLUB „CENTRUM” SPÓŁDZIELNI MIESZKANIOWEJ



Rok XX: 2022

Grudziądz, dnia 14.09.2022 r.

Nr 24 (748)

1292. spotkanie

Jarosław Guttman

## WIELDZĄDZ



Pomysł na ten biuletyn zrodził się w wakacje. Uwielbiam podróże po Polsce, niedaleko Grudziądza znajduje się Wieldzadz. Często się zdarza, że historia jest dookoła nas, musimy tylko ją zauważyć.

W tym roku miejsce to obchodzi 800 lat istnienia. Osadnictwo na tym terenie było wcześniejsze, o czym świadczy grodzisko nad jeziorem.



Na zdjęciu plaża, plac zabaw, w tle grodzisko.

Grodzisko to jest dobrze zachowane, świetnie wykorzystano tutaj otoczenie i teren, zawiera czytelny wał.



Wielzijdz jest znany z kościoła ewangelickiego. Powstał on pod koniec XIX wieku, wierni modlili się tutaj do 1945 roku. Po wojnie był on magazynem żywności. W latach 90. XX w. właściciele postanowili zrobić tutaj dyskotekę. Była ona bardzo popularna w województwie. Bywały wieczory, że miała ona 2000 gości.

Ciekawostką jest, że podczas otwarcia dyskoteki o 22<sup>00</sup> przybył ksiądz poświęcić dyskotekę. Działała ona do 2008 roku.



Budynek dawnej szkoły.



Mapa sprzed 100 lat. Pokazuje ona przebieg linii kolejowej niedaleko jeziora.



Linia kolejowa przebiegała od Chelmży do Melna. Była to linia prywatna do przewozu warzyw. Linię rozebrano pod koniec lat 70. XX w.

Na zdjęciu po lewej wał, po którym biegły tory, po prawej budynek dawnego dworca kolejowego.



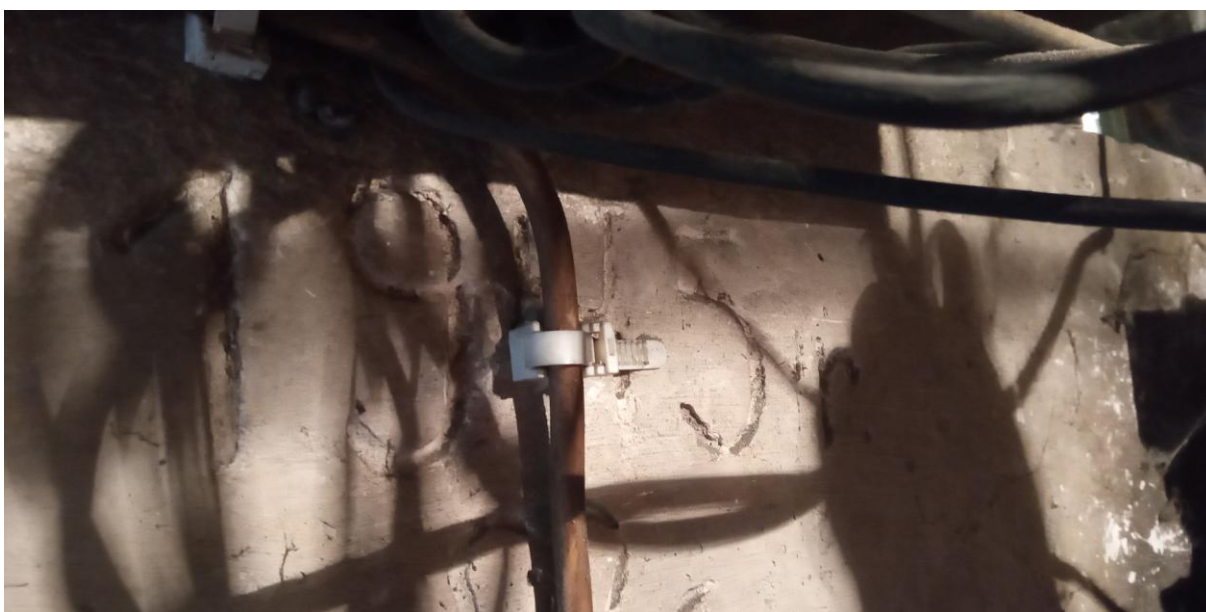
Po rozebraniu torów szlak wykorzystano na lokalne drogi.



Ciekawostką tego dworca jest schron niemiecki z 1944 na jego tyłach, widoczny na zdjęciu.

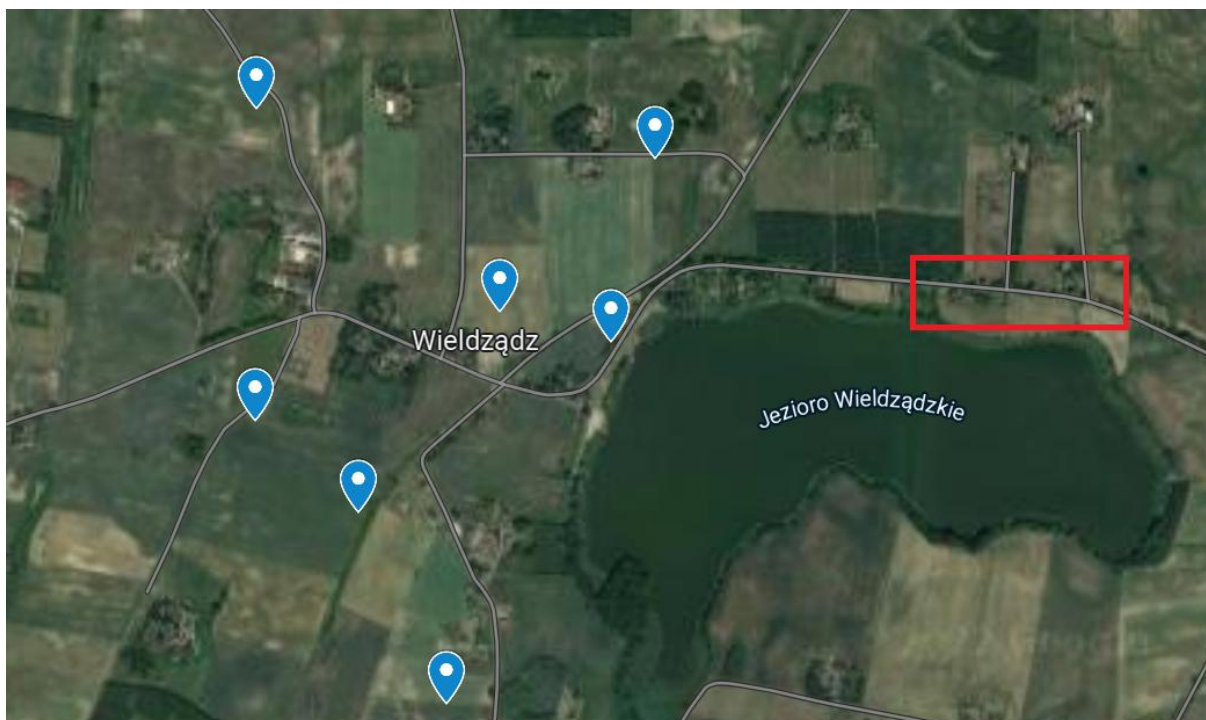


Schron jest betonowy dla obsługi stacji.  
Dzięki obecnym właścicielom jest w bardzo dobrym stanie.



Najbardziej cieszą takie znaleziska – napis 1945 – przetrwał do naszych czasów.  
Unikatem tego schronu jest blacha falista, chroniła ona ludzi przed spadającymi odłamkami stropu. Często jest ona kradziona przez złomiarzy w innych schronach.

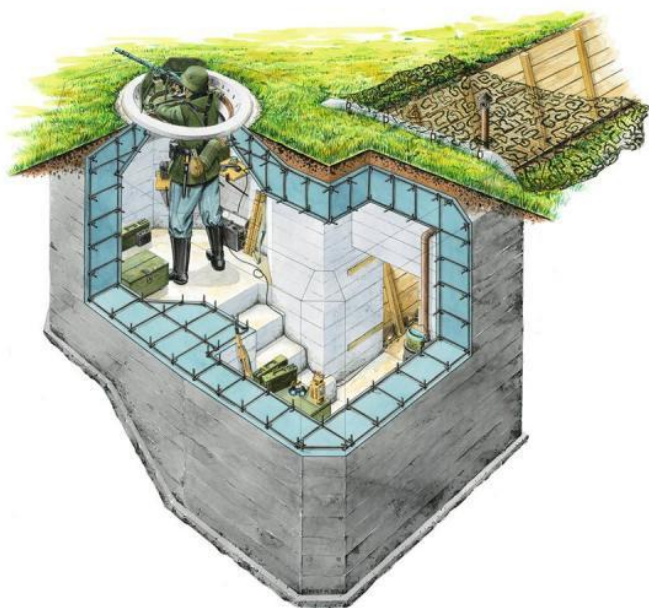




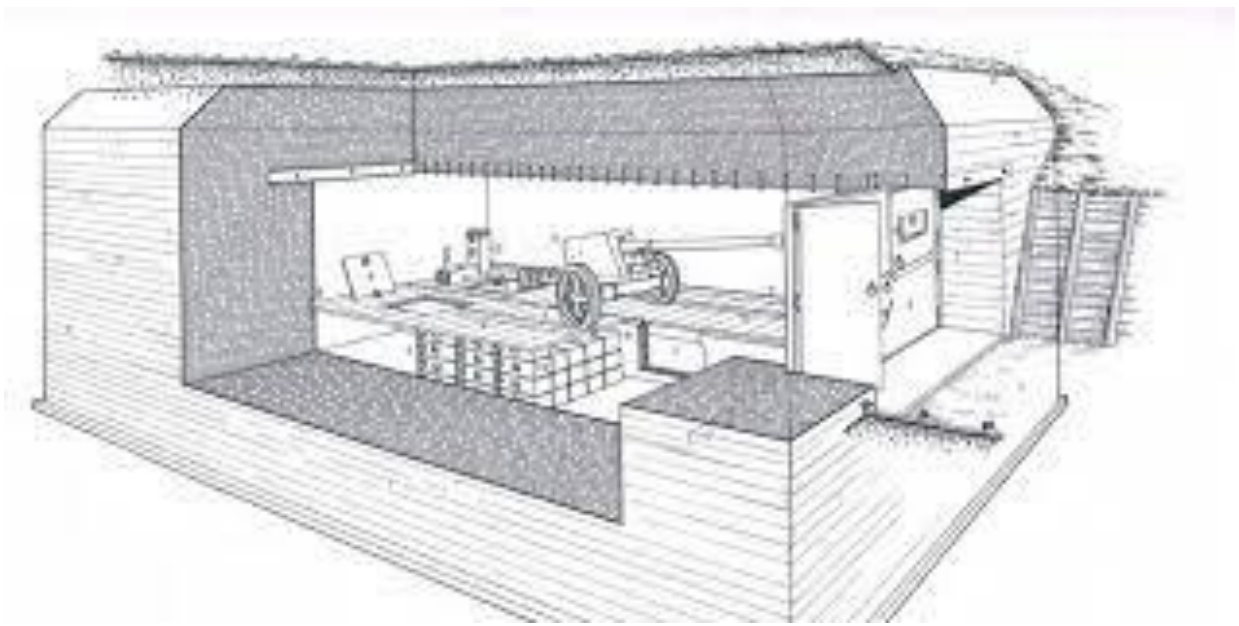
Wieldzadz to był także niemiecki punkt oporu w 1945 roku. Należał on do „ciągi Wisły”, punktów oporu między Toruniem a Grudziądem.

Na mapie zaznaczyłem schrony Tobruk odnalezione w terenie. Schrony były tak rozmieszczone, aby chronić główne drogi.

Zaznaczyłem także czerwoną ramką miejsce, w którym Niemcy planowali schron Regelbau 701 na armatę oraz schron na moździerz.



Schron Tobruk.



Schron Regelbau 701

Jaki jest Wielżadz, to miejsce do odpoczynku z piękną plażą i jeziorem.  
To miejsce także do poznawania ciekawej i zawilej historii naszych okolic.

Polecam je serdecznie turystom.

# Notatki

**(L.B.S.)**

---

**Redakcja:** Tadeusz Rauchfleisch, Janusz Hinz. Logo KMDG wykonał Grzegorz H. Rygielski.