



# BIULETYN

KOŁA MIŁOŚNIKÓW DZIEJÓW GRUDZIĄDZA  
KLUB „CENTRUM” SPÓŁDZIELNI MIESZKANIOWEJ



Rok XX: 2022

Grudziądz, dnia 05.10.2022 r.

Nr 27 (751)

1295. spotkanie

Jarosław Guttman

## Dębieniec

Jest to kolejny biuletyn z cyklu poznaj okolice Grudziądza.

Pierwsza wzmianka o Dębieńcu pojawia się w 1222 r. w dokumencie darowizny dla biskupa Chrystiana od Konrada Mazowieckiego.



W latach 1862-1864 wybudowano tutaj dwór dla Leona Rybińskiego, był on posłem do parlamentu rzeszy niemieckiej. Architektem był Arnold Haus. Obecnie jest to własność prywatna.



W 1910 r. wybudowano neogotycką kaplicę św. Wawrzyńca. Jest na niej umieszczona data 1688, co świadczy o wcześniejszej kaplicy.



Park krajobrazowy zawiera 3 hektary, posiada 25 gatunków drzew. Otacza go ażurowe ogrodzenie z piękną bramą, która posiada inicjały Leona Rybińskiego.







W 1898 r. wybudowano tutaj szkołę, dzisiaj jest to budynek mieszkalny.





Ciekawostką jest ten budynek na samym skrzyżowaniu dróg. Być może znajdowało się tutaj miejsce postoj dla podróżujących końmi.



Obecnie Dębieniec przypomina stare miejsce pamiętające czasy gospodarstw PGR.





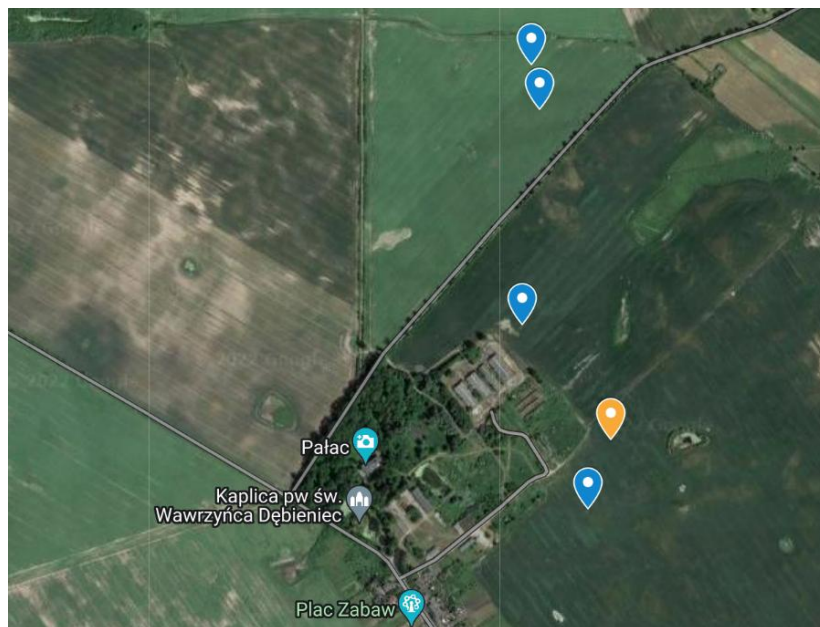
Ciekawostką tego miejsca jest fakt, że przebiegała tutaj linia kolejowa cukrowa pomiędzy Melnem a Chelmżą. Została ona rozebrana około roku 1979. Tutaj na zdjęciu budynek stacji kolejowej. Po lewej stronie były tory.



Na zdjęciu widoczny nasyp kolejowy, patrzymy na kierunek Fijewo pod Radzyniem Chełmińskim.



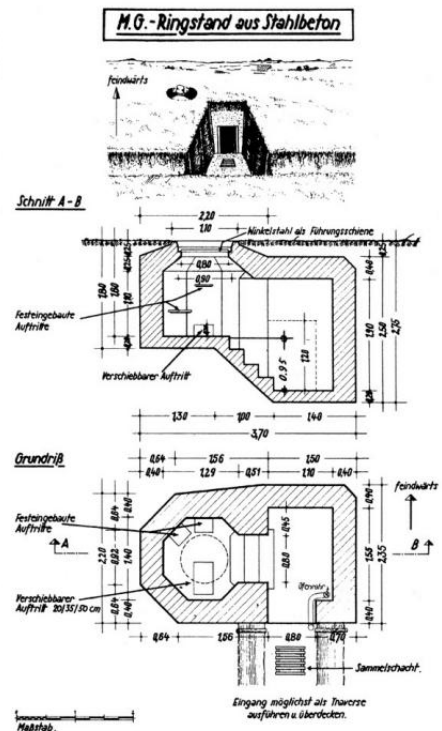
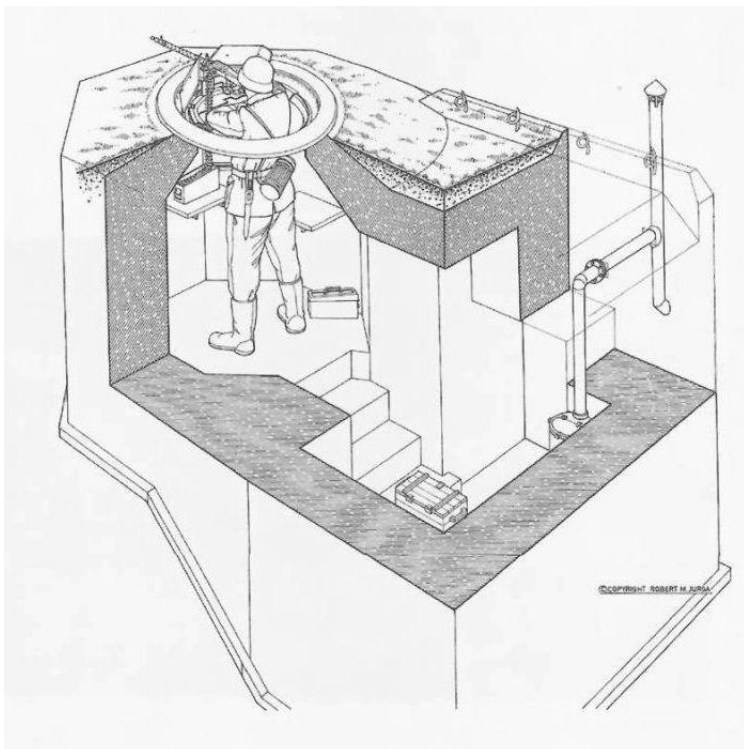
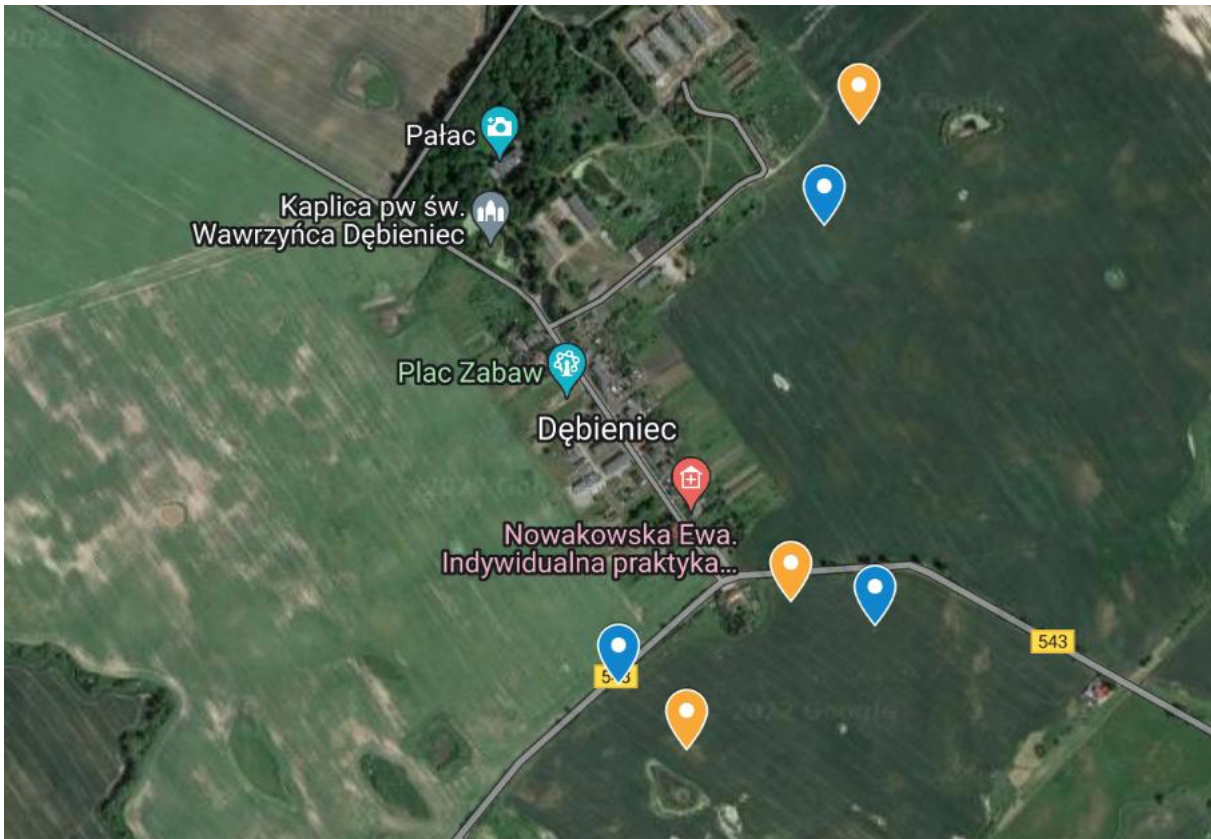
Dębieniec podczas II wojny był także niemieckim punktem oporu. Tutaj widzimy drogę na Turznicę, widać, że kto posiadał ten teren mógł prowadzić ostrzał Grudziądza. Niemcy na tym wzgórzu planowali budowę wielu schronów Tobruk. Dębieniec jest punktem oporu Niemieckim, leży na „cięciwie Wisły”. Punkty te wspomagały obronę Twierdz Toruń, Chelmża, Grudziądz.



Na mapie zaznaczono na niebiesko miejsca, gdzie postawiono schrony Tobruk.



Kolor pomarańczowy planowane schrony Regelbau 668. Jest to nietypowa sytuacja, gdyż Niemcy nie stawialiby aż trzech schronów blisko siebie.



Przekroje schronu Tobruk.



Foto: Domena publiczna.

Tak wygląda schron Regelbau 668 w miejscowości Ryńsk. Przykład rekonstrukcji wyposażenia tego schronu. Zawierał on podwójne drzwi gazoszczelne, radiostację, izbę mieszkalną i dowodzenia. Posiada on także zapasowe wyjście ewakuacyjne.



Foto: Domena publiczna.

**(L.B.S.)**

---

**Redakcja:** Tadeusz Rauchfleisch, Janusz Hinz. Logo KMDG wykonał Grzegorz H. Rygielski.