


Champagne



Bilder aus der Champagne und von der Aisne

Zweite Folge
1916

Her ausgegeben von der Champagne-Kriegszeitung
VIII. Reserve-Korps

A. 173





Den
tapferen Champagne-Kriegern
gewidmet.



Im Felde 1916
Verlag der Champagne-Kriegszeitung.

Nachdruck verboten.



O.E.K.



Sturm

Wulff
2/28

Sturm!



Ripont im Herbst 1914



Maisons de Champagne



Ripont vor seiner Zerstörung



Explosion einer Mine



Ripont vor der Herbstschlacht



Feldküchen hinter Ripont



Wintersturm in der Champagne



Aufbruch von Reservisten zur Herbstschlacht



In den Trümmern von Tahure



Kirche von Tahure



Deutsche Gräber in Tahure



Tahure im Mai 1915



Trümmer der Kirche von Cernay-en-Dormois



Schmidt Kirche I 1914

In der zerstörten Kirche von Séhault



In der Goutte-Schlucht



Im französischen Graben



Auf Posten



Am Kreideberg



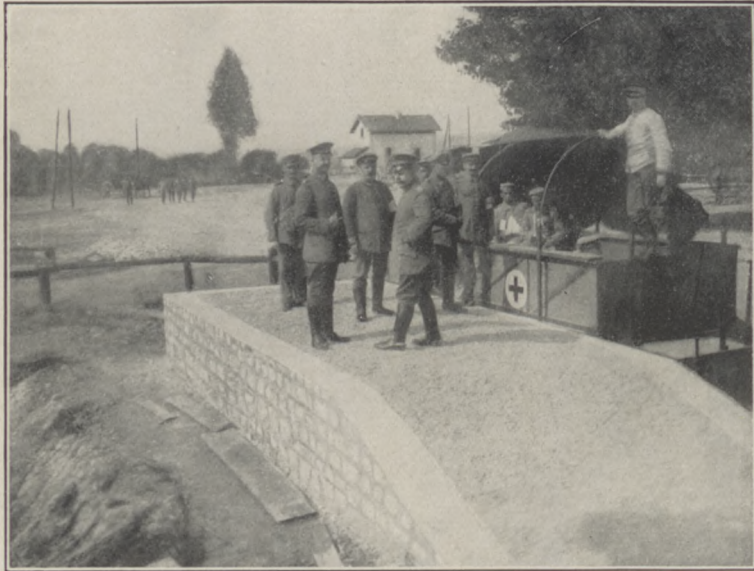
Am Kreideberg



Aus dem früheren Ardeuil



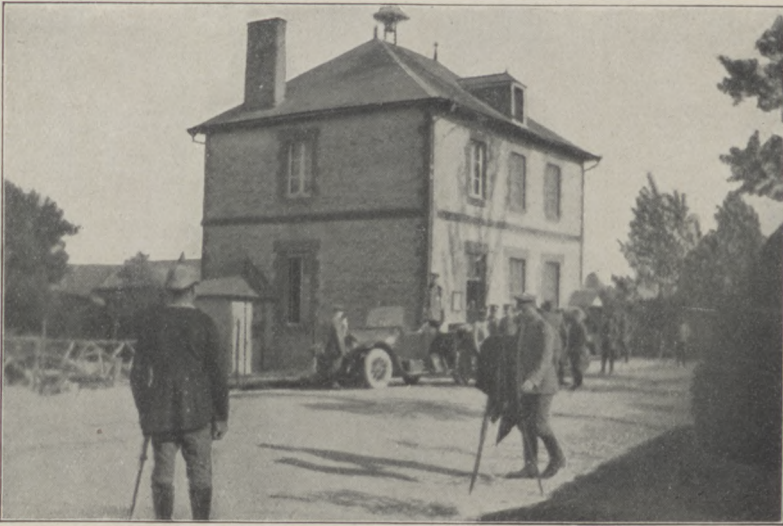
Kirche und Kirchhof von Ardenil



Verwundeten-Transport in Ardenil



Brücke über die Dormoise bei Ripont



Straßenbild in Ardeuil



Schloß Fontaine en Dormois · September 1915



Cernay en Dormois vor der Beschießung



Eingang Ortslazarett Montfaucelles
Mai 1915



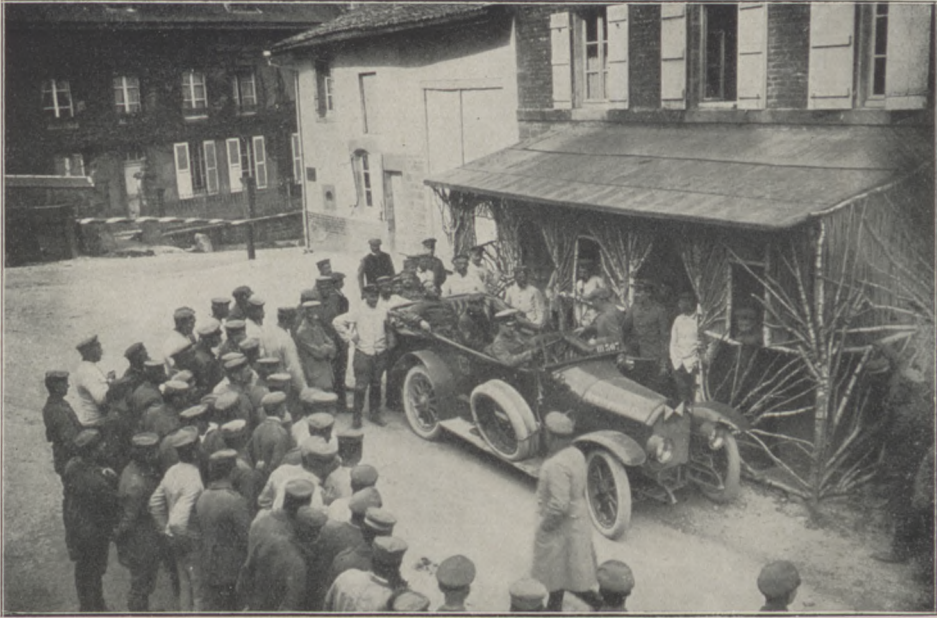
Truppenrast bei Savigny



Aisne-Landschaft bei Challerange



Verwundete Gefangene



Kurz vor der Herbstschlacht - Ein bei Olizy mit dem Flugzeug abgeschossener
französischer Korporal (im Auto) kündigt „die baldige Vertreibung der Deutschen aus Frankreich“ an



An der Feldküche beim Durchmarsch durch Savigny



Auce



Telephonabteilung beim Zeltbau



Strassenbilder bei Vouziers



Im Pfarrgarten von Vouziers



Der Aisneflußgott und sein Stab



Der alte Franzose erzählt das Gefecht um sein Gehöft



Rilly



In Stellung



Im Kampfgraben



Offiziersunterstand



In Ortsunterkunft



Gefangene Franzosen aus der Herbstschlacht



Am Maschinengewehr



Im Feldlazarett



Weihnachtsfeier



Die Hausmusik



Telephonunterstand



Der Kampf im Kleinen



Truppenlager in der Kirche Mont St. Martin



Truppenlager in der Kirche Somme-Py



See bei Le Chesne



Kolonnen-Waldweg im Schnee



Schloß Thugny bei Rezhel



Aisne-Kanal bei Rezhel



Aisne-Uberschwemmung



Rethel



Die abgeschossene „Alsace“ bei Tagnon



Straßenbild aus Kethel



Le Chatelet



Neufize



Neufstize



Suipe=Landschaft bei Selles

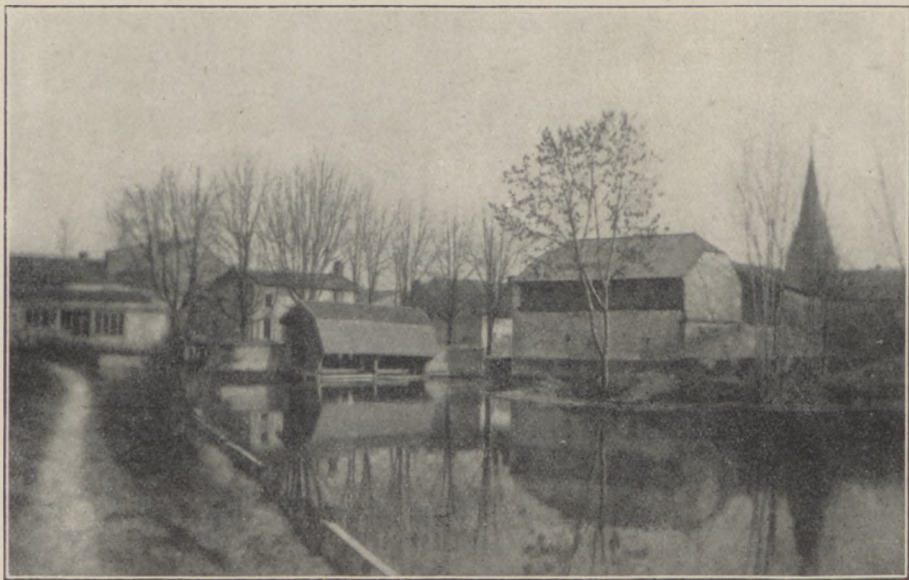


*A. Engelhart Kipfländer
April 1910. Lavannes bei Bern*

Lavannes



St. Mames



Blick auf Isles



Haudétré



Kirchplatz in Warmeriville



Kriegerdenkmal auf dem deutschen Friedhof in Isles



Kirchplatz Bazancourt



Suipe-Landschaft bei Heutréville



Granatlöcher in der Suipe



Caurel



Beine



Das zerstörte Nauroy



Epoye



Aufbruch eines Feldlazarets



Feldlazarett - Liegekur im Walde



Fütterung von Franzosenvögel



Postempfang



Im Champagne-Schlamm



Der Angriff auf die Gasmaske



Pferderevision



Zwei Freunde von der Kolonne.



Osterstimmung in der Champagne



Truppenrast vor Reims



Ausheben von Reservestellungen



Handgranatenwerfen vor Reims



Morgenständchen vor der Mairie in Vitry-les-Reims



Vor der Kirche in Vitry-les-Reims



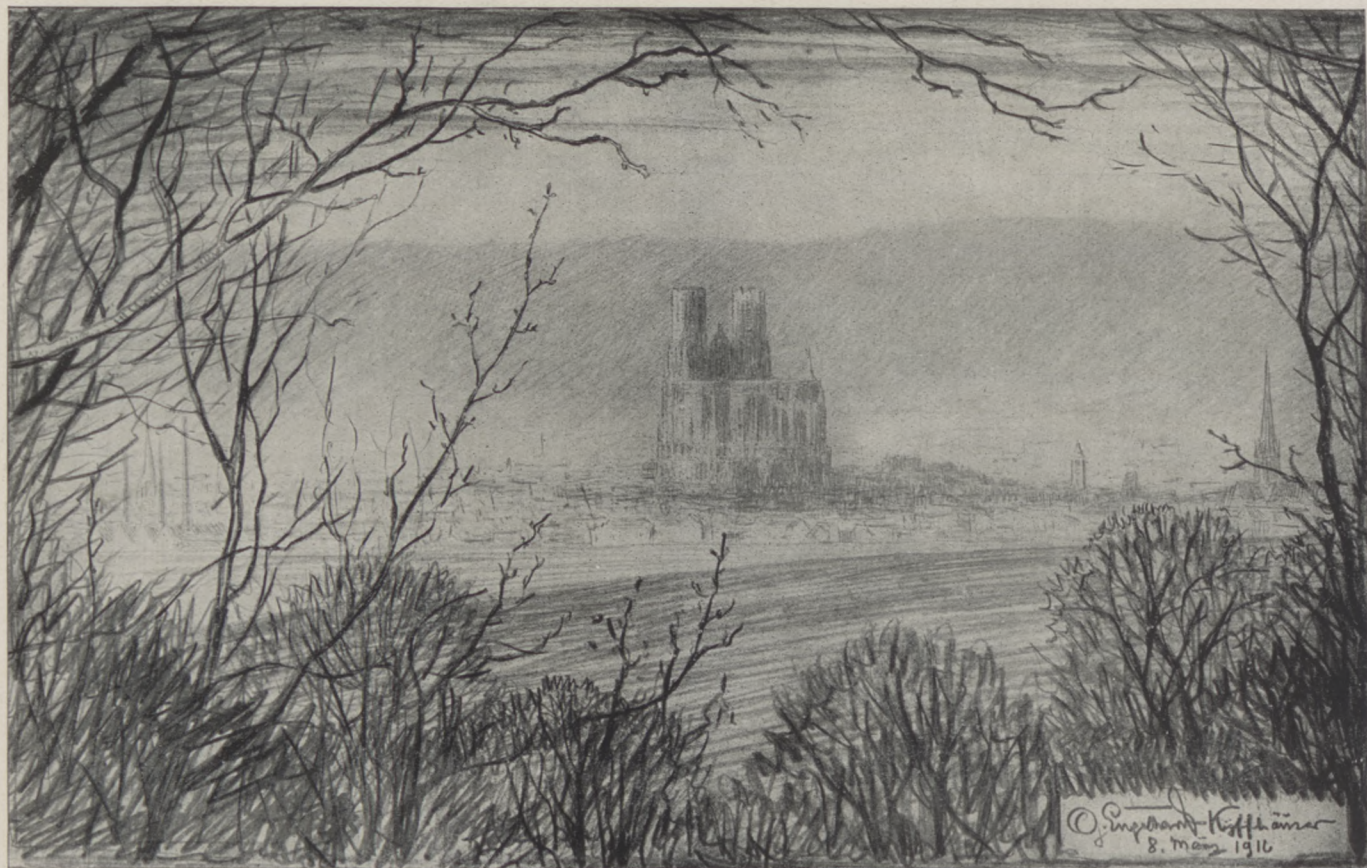
Fort von Witry-les-Reims



Deutscher Heldenfriedhof Witry-les-Reims



In der Kirche von Cernay-les-Reims

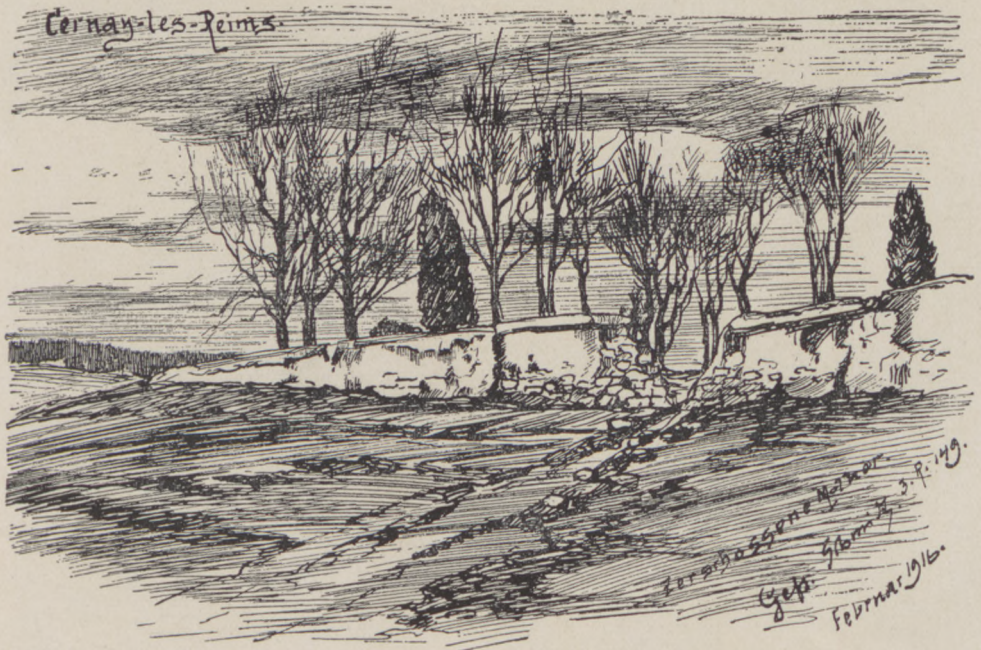


Blick auf die Stadt Reims
(vom Scheerenfernrohr aus gezeichnet)



Cernay-les-Reims.

Forbach
3. Feb. 1916.



Cernay-les-Reims.

Forbach
3. Feb. 1916.



Kirche von Berru bei Reims



Artillerie-Stellungen



Proßenstellung



Pionierlager



Erdwohnungen vor Reims



Deutsches Denkmal bei Berru



Auf den Aisne-Höhen bei Vailly



Stellung vor Soupir (Grabenaufnahme)



Waldst \ddot{u} llung vor Soupir



Schlo β Filain



Zerschossene Mühle in Jouy bei Vailly



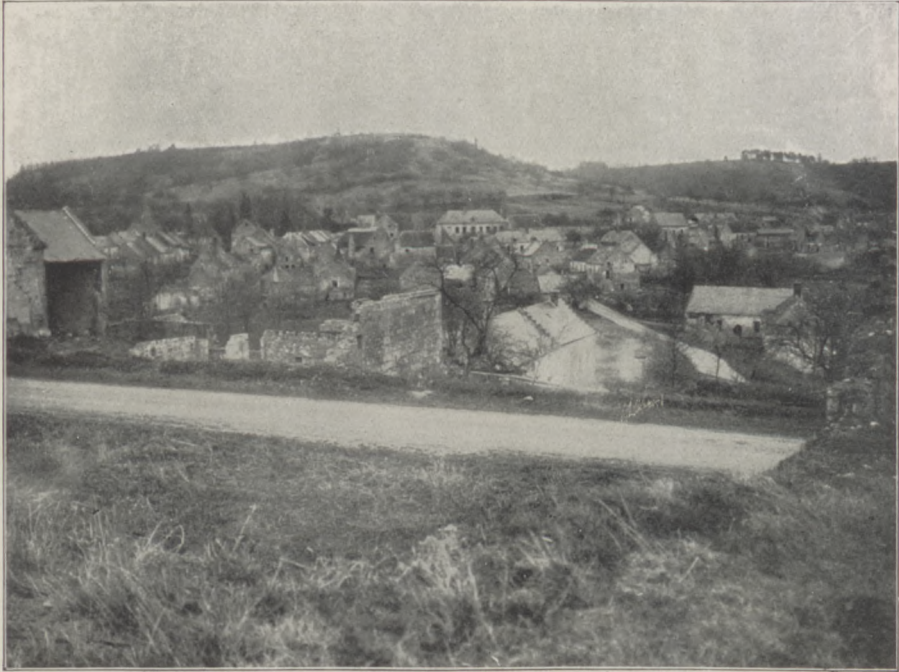
In der Kirche von Vailly



Straße in Condé



Kanaleingang bei Chevregny



Aizy bei Vailly



Schloß Marchais des Fürsten von Monaco



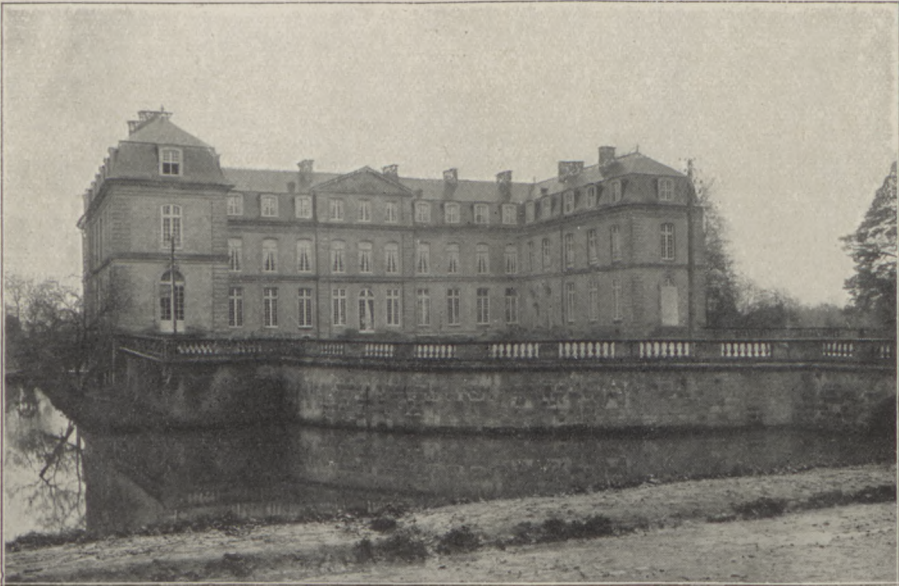
Kirche Chivres bei Soissons



Schloß Carreux bei Missy-sur-Aisne
(Grabenaufnahme)



Kirche von Missy-sur-Aisne



Schloß Pinon bei Laon



Dorf Pinon



Laon · Rue des Chenizelles



Blick auf Laon



Blick von Laon in die Ebene



Höhle südlich Laon



Trümmer von Rouge-Maison bei Vailly



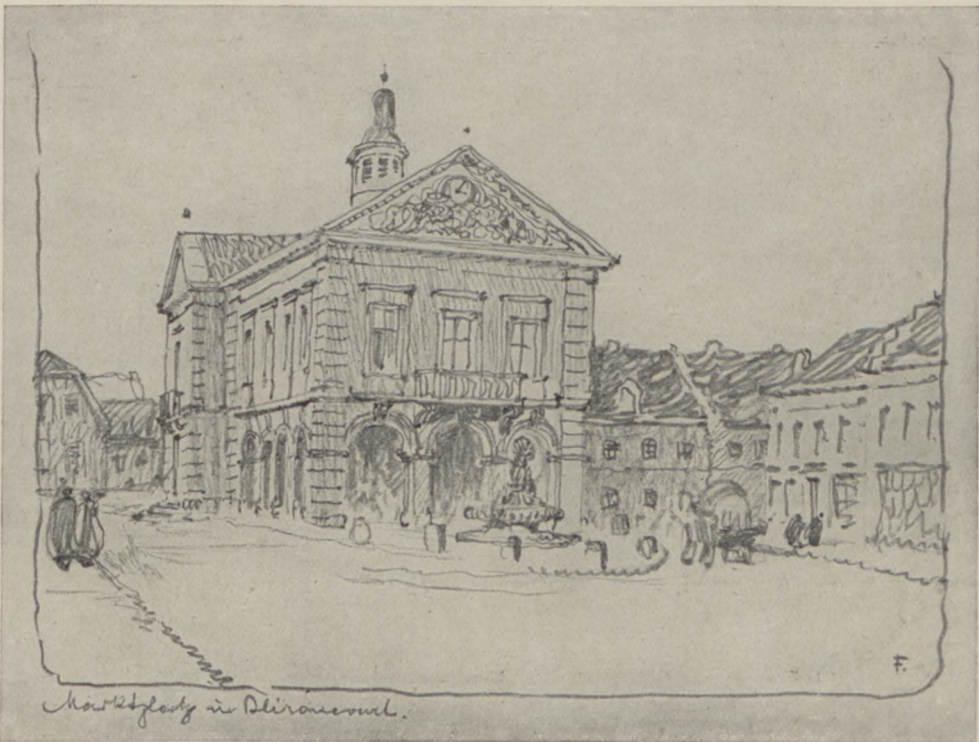
Pargny bei Arzel



Arzel



Margival



Marktplatj in Blérancourt



Filaine * Im Hintergrund Kanal von Chevreigny



Ruinen von Coucy-le-Chateau



Ein Frühlingstag bei Coucy-le-Chateau



Emil Hoffmann
1906

Druck von M. Dumont Schauberg, Köln.

