

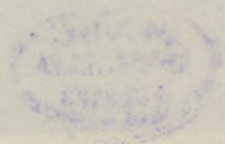


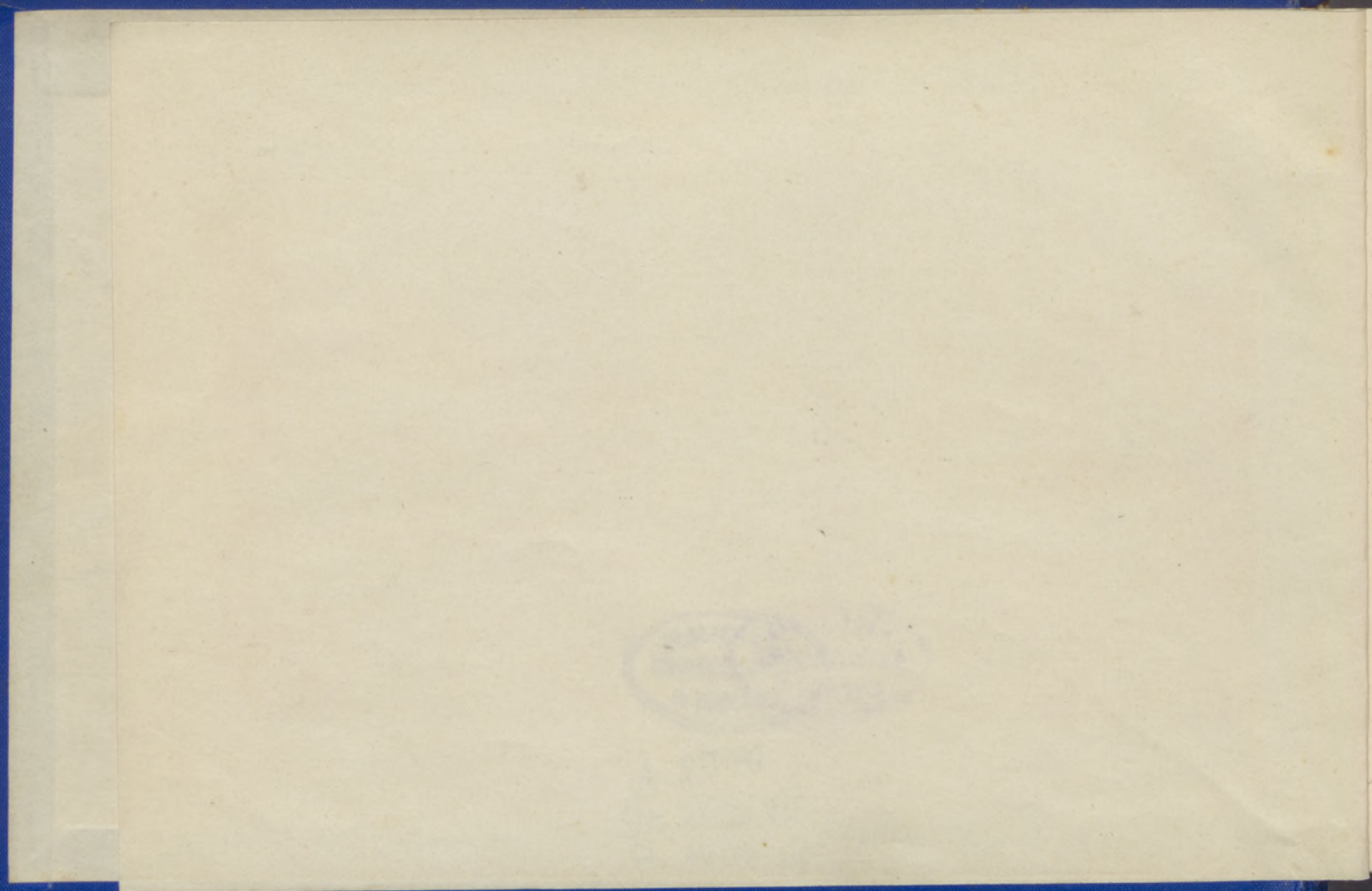
The image shows the front cover of a book bound in blue cloth. The cover is decorated with gold-tooled elements. In the center, the word "Krynica" is printed in a gold, serif font. This title is flanked on both sides by a decorative, symmetrical flourish. The entire central composition is enclosed within a double-line gold border. At each of the four corners of the cover, there is a square decorative motif. Each motif consists of a square frame with a stylized floral or leaf-like design inside, and small circular dots at the corners of the frame.

❧ Krynica ❧



A. 2570  
Gr. 204/75  
W. 1404/75







*Ogólny widok Krynicy od południa.*





*Dom Zdrojowy.*



*Plac przed Domem Zdrojowym.*

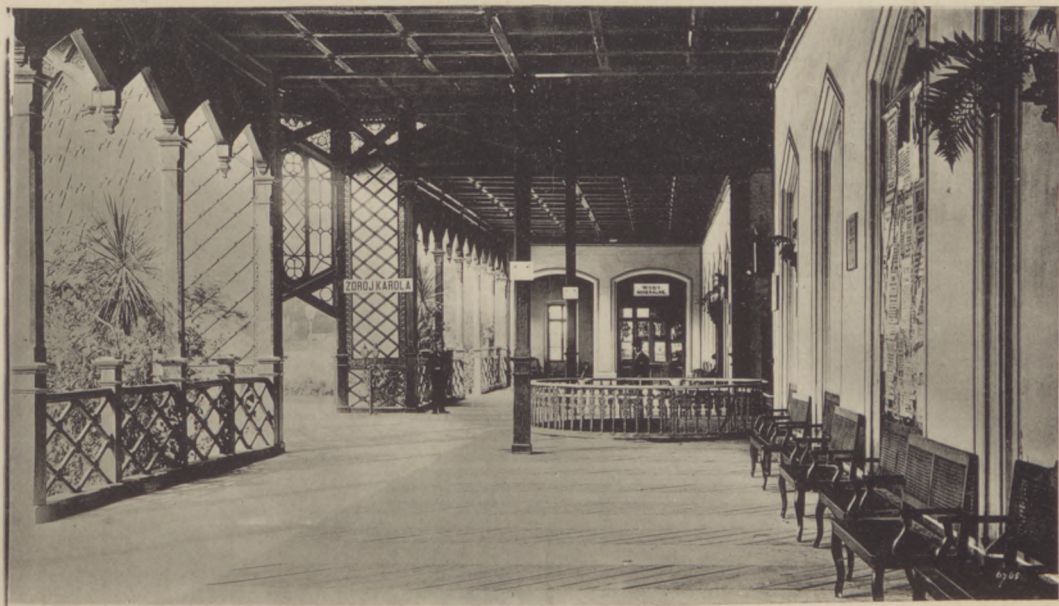




*Lazienki mineralne i borowinowe*



*Zdrój Główny i deptak,*



*Wnętrze deptaku krytego ze Zdrojem Głównym i Karola.*



*Pawilon dla muzyki zdrojowej.*



*Dom Zdrojowy od zachodu.*



*Nowy Świat i ulica Lipowa.*



*Park Pułaskiego.*



Wodospad „Czarnego Potoku“.





*Statua Matki Boskiej w parku.*



*Okno w parku.*



*Chodnik Sieglera (część południowa).*



*Chodnik Sieglera (część północna).*



*Kaplica w parku.*



*Kościół.*



*Aleja w parku (nad źródłem).*



*Altana w parku „Parasol”*





*Ścieżka w parku na Józefówkę.*



*Pensyonat „Wisla“.*



*Pomnik Dietla.*



*Zakład Dyjetetyczny Dra. Skórczewskiego.*



*Willa Flora i Hotel Warszawski.*



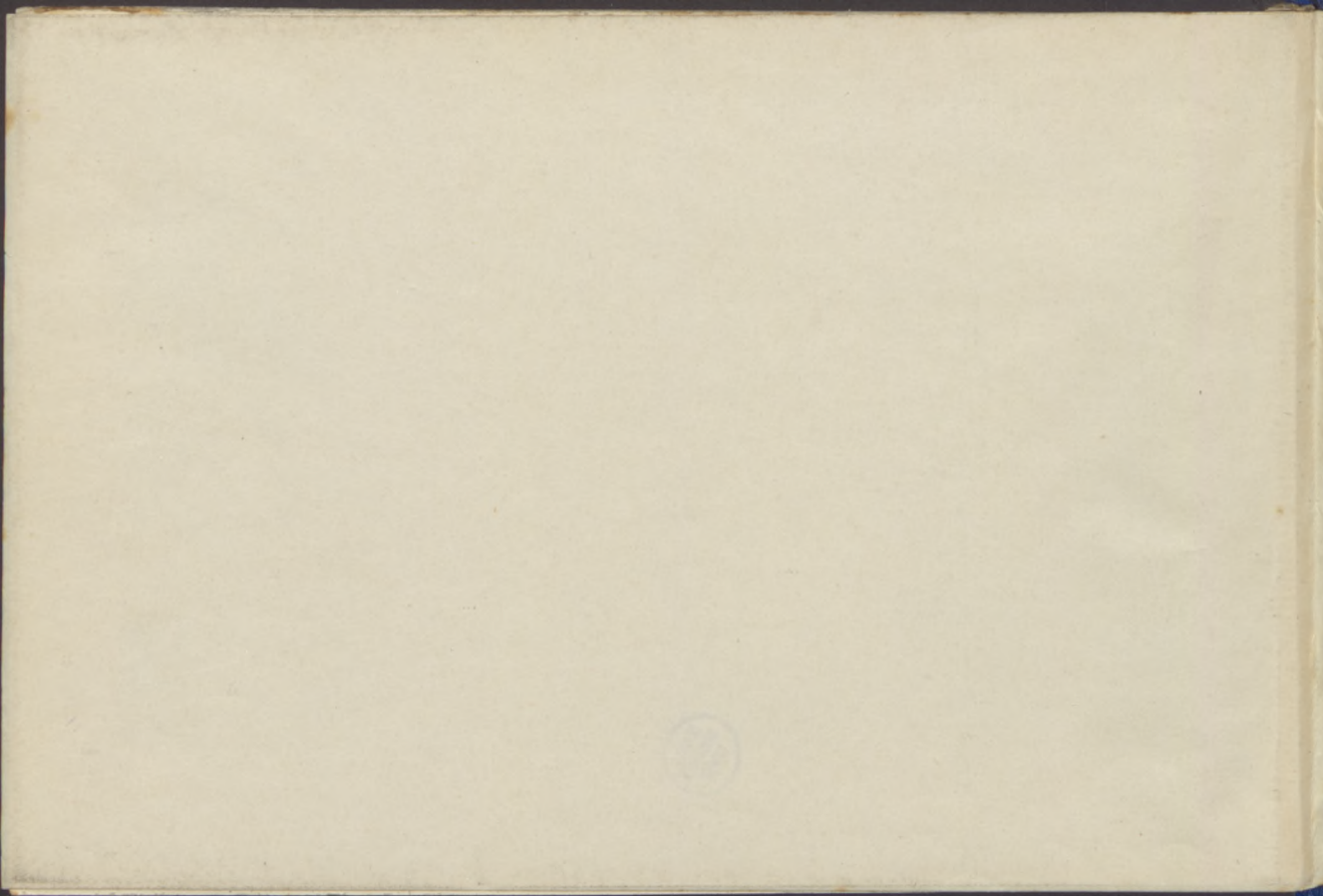
*Widok z górki.*



1890  
1891  
1892

1893





Biblioteka Główna UMK



300021762280

45

212403

18 IV 75

Zbiory Graficzne

Biblioteka  
Główna  
UMK Toruń

A. 2.570

Nakładem  
Z. Wrzeźniowskiego  
w Krynicy