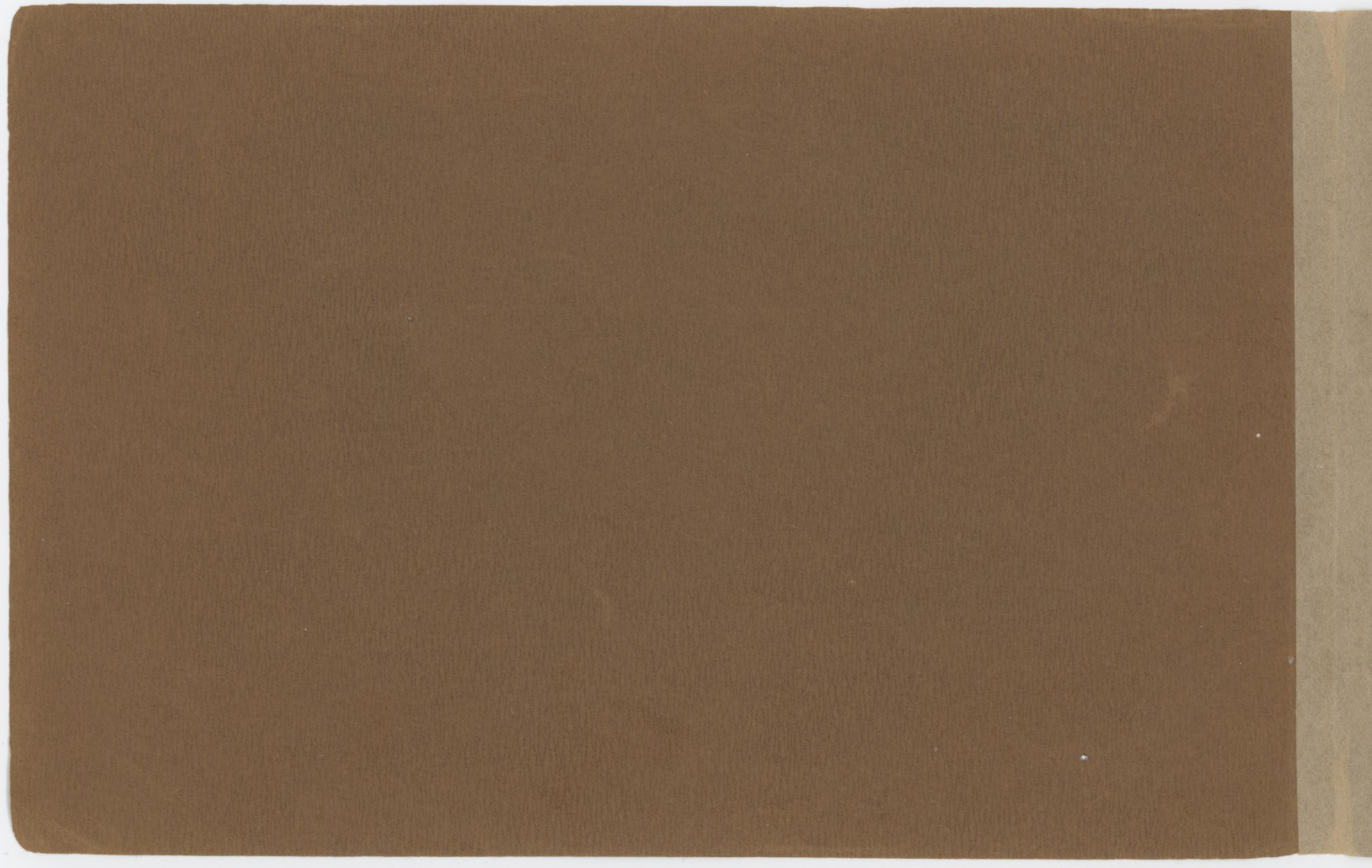


JAN OLSZEWSKI.

BRZEGIEM

WISŁY

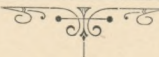
SERYA I.



BRZEGIEM WISŁY

Druk („Gazety Rolniczej“) W. Musielewicza, Złota Nr. 24.

BRZEGIEM WISŁY



Rys. JAN OLSZEWSKI.



NAKLAD I WŁASNOŚĆ ZAKŁADU FOTOCHEMIGRAFICZNEGO
B. WIERZBICKIEGO i S-ki

Skład główny w księgarni KONSTANTEGO TREPTĘGO, Marszałkowska 149.

1901.

Klisze Zakładu B. Wierzbicki i S-ka.

BZEGIEM WISLY

Дозволено Цензурою.
Варшава, 10 Октября 1900 г.

A. 2544.



K. 3294 / 21
98. 1328 / 21



SANDOMIERZ.



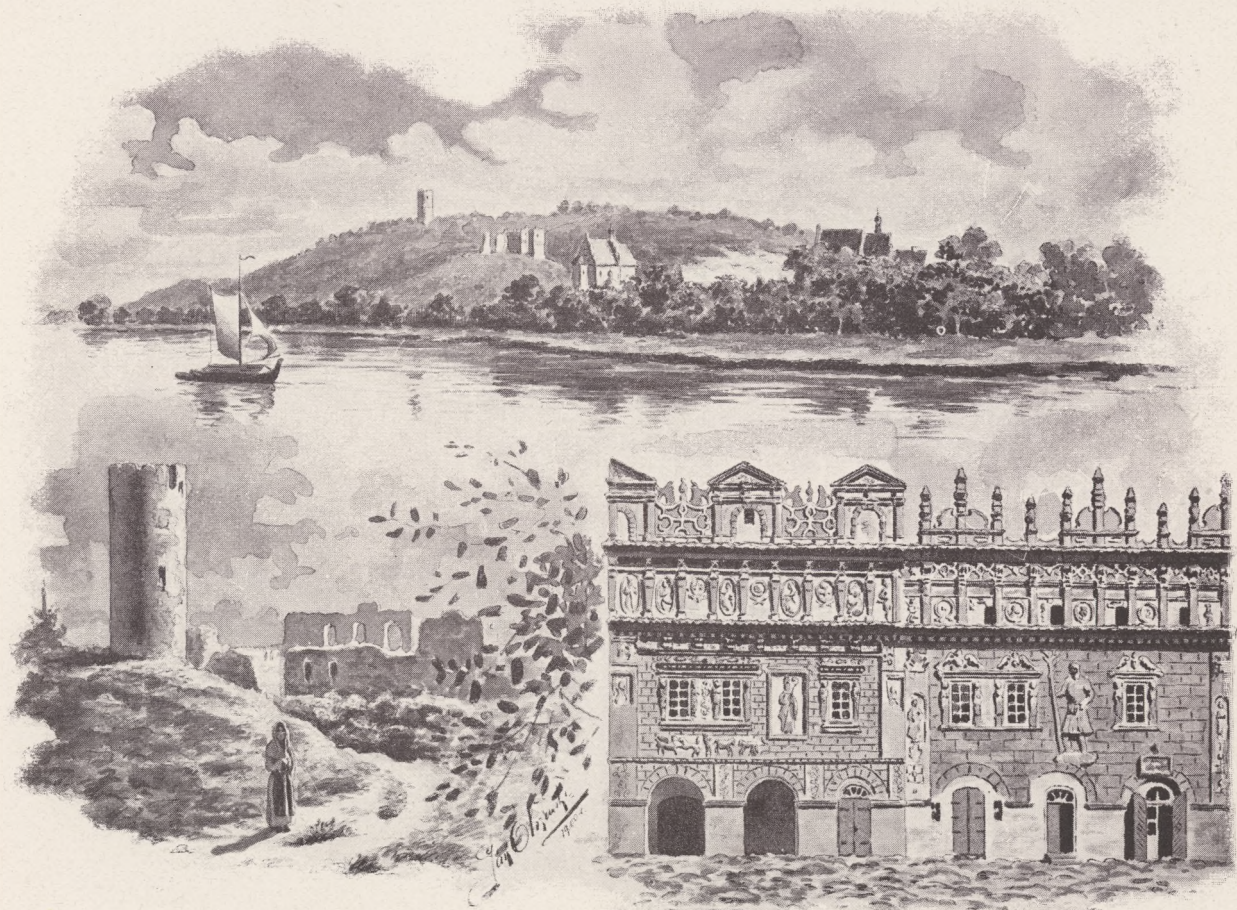
PIOTROWINA.



SOLEC.



JANOWIEC.

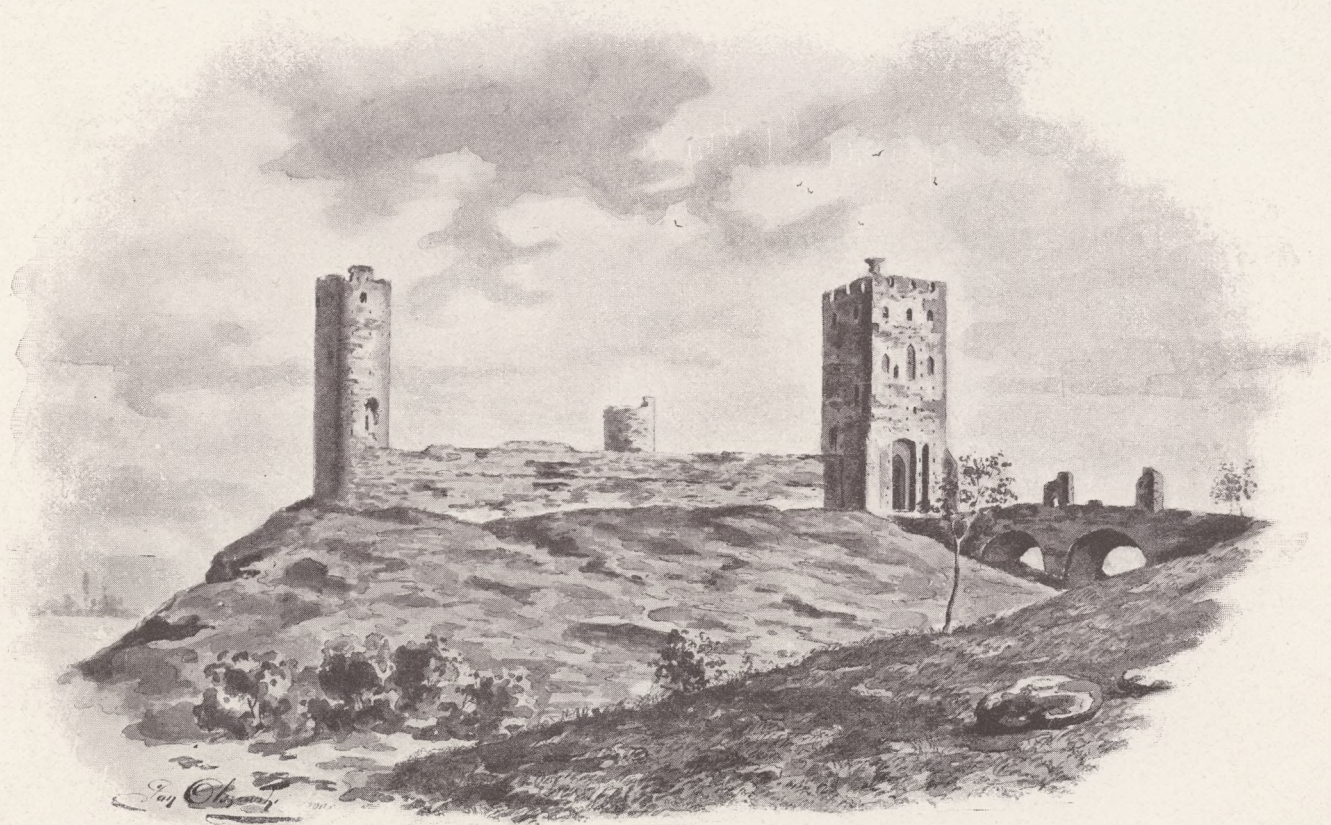


KAZIMIERZ.

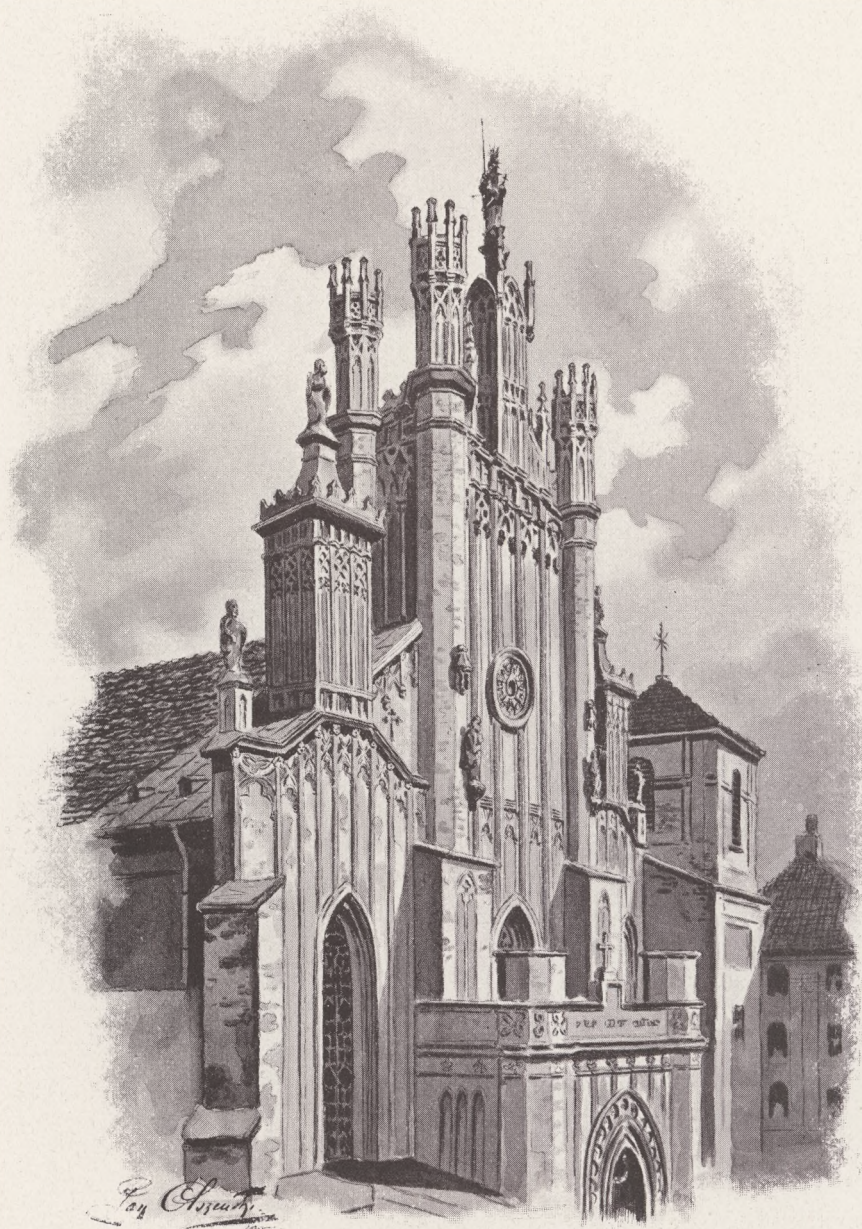


NOWO-ALEKSANDRYA.

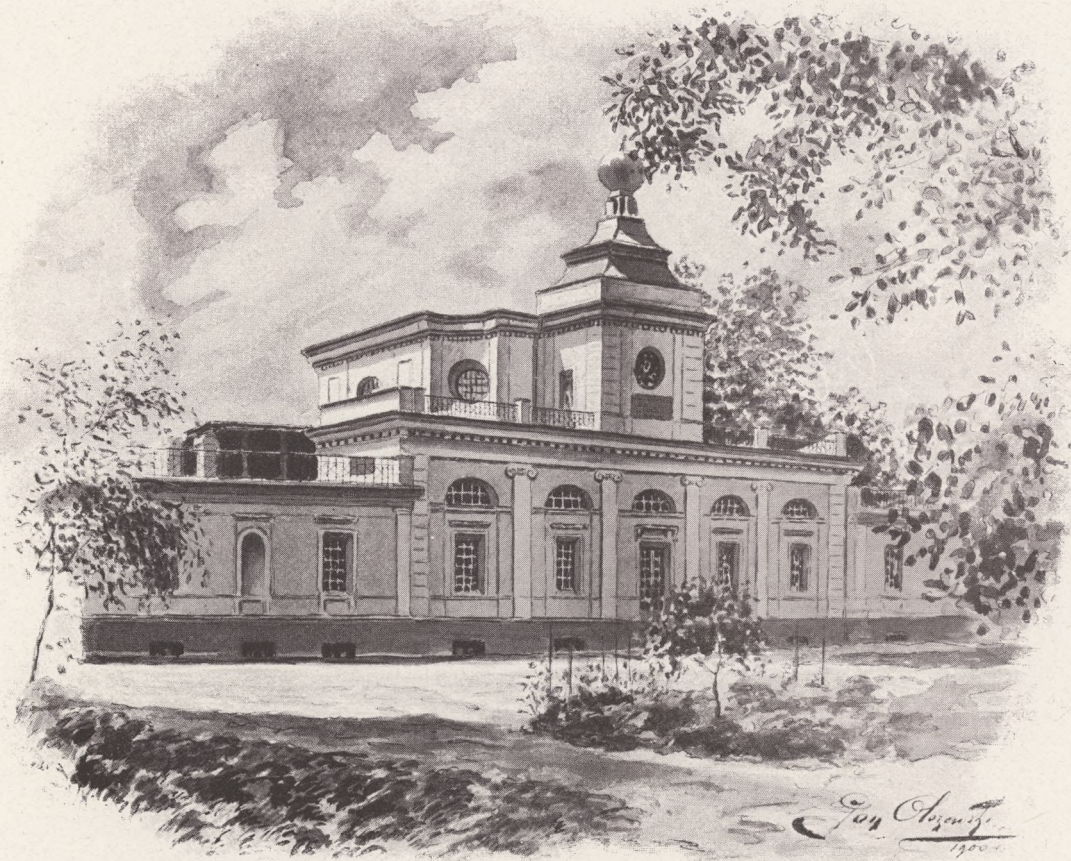
*For Petersburg
Apr.*



CZERSK.



WARSZAWA.



JABLONNA.





Jay Olzowski
1900

B.M.

CZERWIŃSK.



PŁOCK.



DOBRZYN.



Jas. Chyżyński
1862

WŁOCŁAWEK.



BOBROWNIKI.



Jay Chiswick
1860.

NIESZAWA



RACIÁŽEK.

36 -
siu832/erun





Zbiory Graficzne

Biblioteka
Główna
UMK Toruń

H. 2. 544