

L'AUVERGNE

Saint-Nectaire



1875

1875

E. ZATORSKI

Les CARTES POSTALES

signées :

Yvon

sont un aveu discret de votre bon goût et vos amis seront toujours flattés de les recevoir.



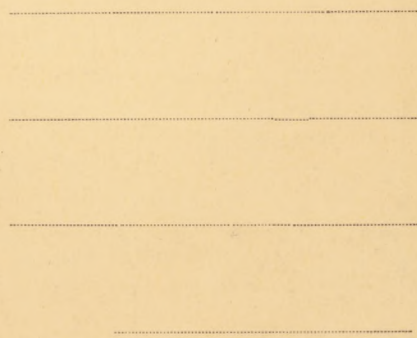
LA DOUCE FRANCE

773 SAINT-NECTAIRE (P.-de-D.)

Vue générale et l'église



— « Les Editions d'Art YVON », Paris, 15, rue Martel —
Reproduction interdite - Fabrication Française





LA DOUCE FRANCE

774 SAINT-NECTAIRE (Puy-de-Dôme)

Le Casino

—
« Les Editions d'Art YVON », Paris, 15, rue Martel —
Reproduction interdite - Fabrication Française

Gab.
Szfuki
BUT

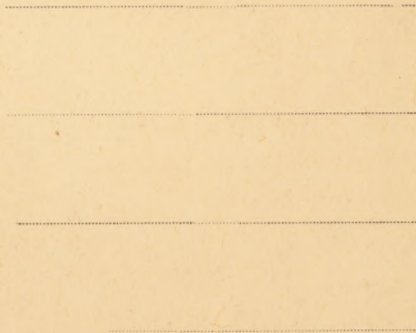


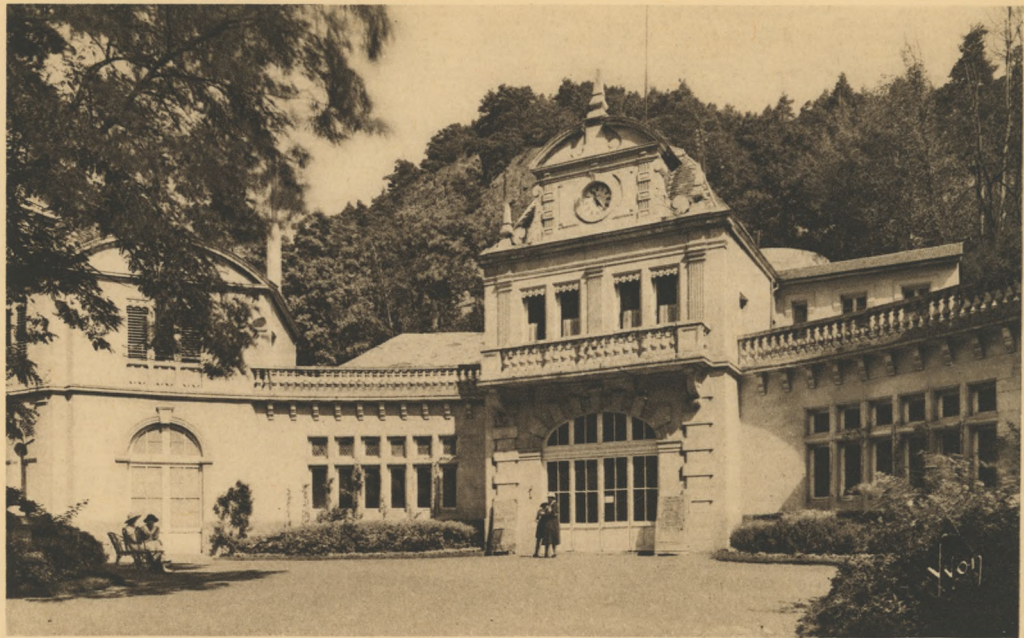
LA DOUCE FRANCE

775 SAINT-NECTAIRE (P.-de-D.)

Vue générale et l'église

— « Les Editions d'Art YVON », Paris, 15, rue Martel —
Reproduction interdite - Fabrication Française





LA DOUCE FRANCE

776 SAINT-NECTAIRE (P.-de-D.)

Les Grands Thermes

— « Les Editions d'Art YVON », Paris, 15, rue Martel —
Reproduction interdite - Fabrication Française

.....

.....

.....

.....





WON

LA DOUCE FRANCE

777 SAINT-NECTAIRE (P.-de-D.)

La magnifique église romane
classée monument historique

— « Les Editions d'Art YVON », Paris, 15, rue Martel —
Reproduction interdite - Fabrication Française

.....

.....

.....

.....



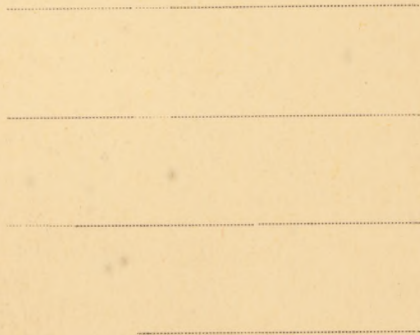


LA DOUCE FRANCE

778 SAINT-NECTAIRE (P.-de-D.)

Le Dolmen

— « Les Editions d'Art YVON », Paris, 15, rue Martel —
Reproduction interdite - Fabrication Française



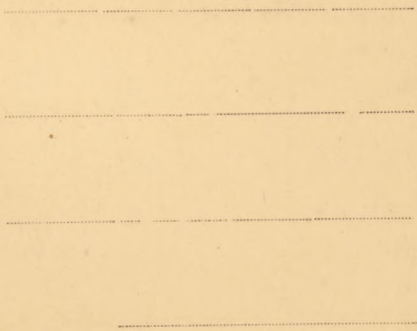


101

LA DOUCE FRANCE

779 Environs de ST-NECTAIRE
(Puy-de-Dôme)
Murols - Le château

— « Les Editions d'Art YVON », Paris, 15, rue Martel —
Reproduction interdite - Fabrication Française



Gab.
Szfuki
BUT



LA DOUCE FRANCE

780 Environs de **ST-NECTAIRE**
(Puy-de-Dôme)

Cascade des Granges, chute de 55 m.

— « Les Editions d'Art YVON », Paris, 15, rue Martel —
Reproduction interdite - Fabrication Française

Four horizontal dotted lines for writing.

Gab.
Szfuki
GUT



Wol

LA DOUCE FRANCE

781 Environs de **ST-NECTAIRE**
(Puy-de-Dôme)

Montaigut-le-Blanc — Le village, l'église
et le château (XIII^e s.)

— « Les Editions d'Art YVON », Paris, 15, rue Martel —
Reproduction interdite - Fabrication Française





101

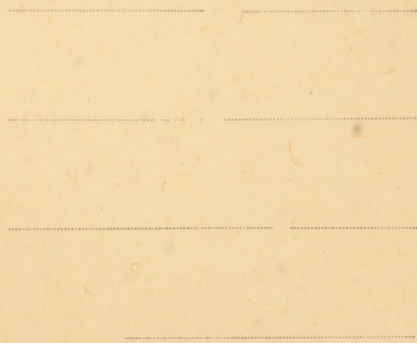
LA DOUCE FRANCE

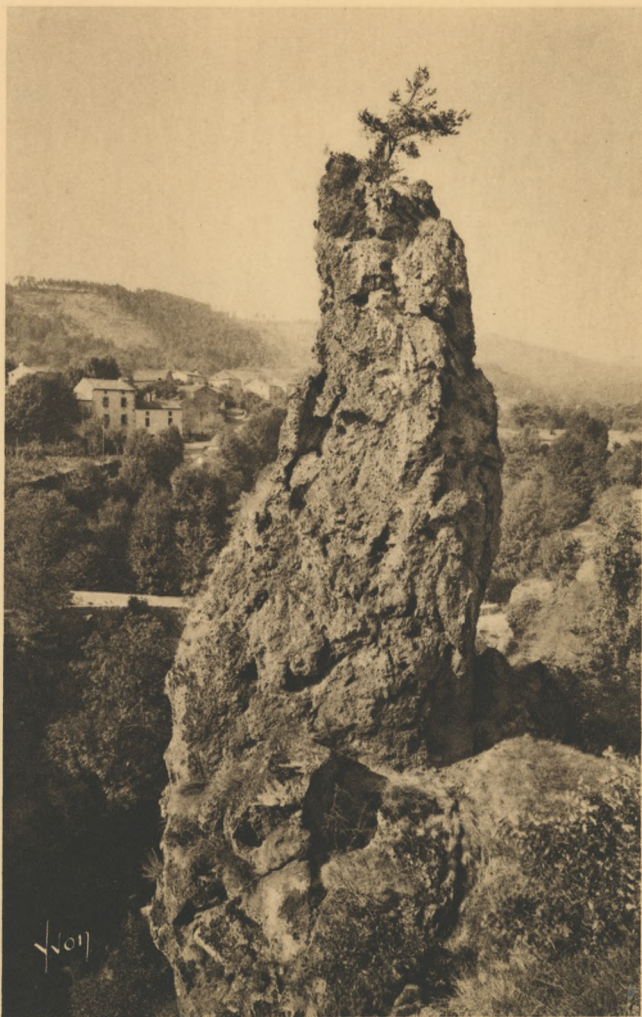
782 Environs de **ST-NECTAIRE**
(Puy-de-Dôme)

Sallant - La cascade de la Couze



— « Les Editions d'Art YVON », Paris, 15, rue Martel —
Reproduction interdite - Fabrication Française





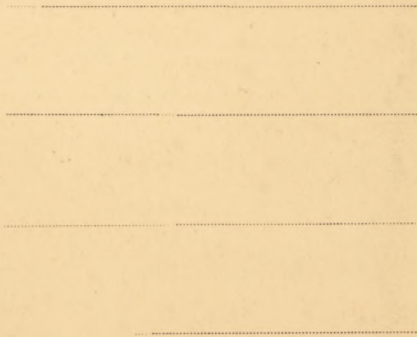
LA DOUCE FRANCE

783 Environs de **ST-NECTAIRE**
(Puy-de-Dôme)

Verrières - Le Dick



— « Les Editions d'Art YVON », Paris, 15, rue Martel —
Reproduction interdite - Fabrication Française





LA DOUCE FRANCE

784 Environs de **ST-NECTAIRE**
(Puy-de-Dôme)

Murols - Le Château (XIV et XV^e s.)
et village de la Chassagne

Gab.
Sztuki
BUT

— « Les Editions d'Art YVON », Paris, 15, rue Martel —
Reproduction interdite - Fabrication Française

E. ZATORSKI

BIBLIOTEKA
UNIERSYTECKA
w Torontu

Biblioteka
Główna
UMK Toruń

A. 1. 846



18

LES ÉDITIONS D'ART YVON
PARIS