

DZIENNIK POMORSKI

PRZEDPŁATA

Miesięcznie w ekspedycji	2,20 zł.
Z odnośniami i w agencjach	2,30 „
Na pocztę, już z odnośniami	2,54 „
Kwartalnie w ekspedycji	6,60 „
Na pocztę, już z odnośniami	7,62 „

Strajki i inne wypadki zwalniają Wydawnictwo z dostarczania numerów bez zwrotu części kwoty abonamentowej.

OGŁOSZENIA :

na 4 stronie 6 lam. od wiersza mm. lub jego miejsca 16 gr., na 3 str. 30 gr., na 2 str. 60 gr. Dla W. M. Gdańska te same liczby w guldenach. Plomaczenia i ogł. skomplikowane o 20 proc. drożej. Ogł. z innych krajów płatne tylko w walucie tychże. Terminowe ogłoszenia się nie gwarantuje.

Ogłoszenia przyjmuje się do godz. 9 przed poł.



Poniedziałek. Antoni Padewski, w.
Wtorek: Bazyl W., b. w. dr. Julita.

CHOJNICE, wtorek dnia 14. czerwca 1927 r.

Słońca wschód 3.15, zachód 19.57,
Księżycy wschód 19.56 zach. 3.17.

Wydarte Kresy Wschodnie.

Pod takim tytułem ogłasza nacjonalistyczny „Der Tag” w Berlinie, nr. 138, z dnia 10. czerwca r. b., artykuł, któremu warto się przypatrzeć bliżej, dlatego go dajemy go w całości.

„W niepokoju dni dzisiejszych grozi nam stepienie. Tak, jak w ogromnej hali maszyn nie rozróżniamy hałasu, wywołanego przez wielkie nawet poszczególne maszyny, któreby inaczej zajęły słuch nasz, zupełnie tak samo tracimy pod naciskiem licznych narodowych kłopotów poczucie dla wielkości i oryginalności niektórych nader ważnych niebezpieczeństw, o pozostawiającym znaczeniu. Temu rozwojowi należy się energicznie przeciwstawić. Nie wolno zadawać sobie starą francuską maksymą: myśleć o czemś ciągle, ale nigdy o tem nie mówić. O! o tem mówili, i to codziennie i co godzinę, mówili głośno i wyraźnie. Kto u nas mówi jeszcze o Poznańskim i Prusach Zachodnich? Dziś, po utracie tych dwu prowincji, wiemy bardzo dobrze, cośmy w nich stracili. Gdybyśmy je jeszcze posiadali, to nie potrzebowalibyśmy się obawiać o losy nasze pomimo ciężarów wojennych, klepskiego bilansu handlowego i wywozowego, pomimo zagmatwanego położenia ekonomicznego.

Wskutek oddania tych dwu prowincji rolniczych straciliśmy kilkakrotnie więcej, aniżeli Francja przez gwałtowny zwrot Alzacji i Lotaryngii Niemcom. Przytem nie trzeba obliczać tylko wartości, które się dadzą ująć w cyfry. Te wartości, któreby można cyfrowo obliczyć, możeby się dały jakoś zastąpić. Czego jednak nigdy i na żaden sposób zastąpić nie będzie można, to te Kresy Wschodnie (Ostmark) jako wyraziciela dumnej i ceniącej się niemieckości.

Kresowiaków zwykle się w Rzeszy nie doceniało i najczęściej wcale nie rozumiano. Zrozumieć może ich chyba tylko kolonista niemiecki, z wszelką pewnością też — Anglik. Kto zna te kresy, ten wie, z jaką nieprzejednaną wytrwałością trzymały rodziny tam od wieków osiadłe żywioł słowiański z daleka od słońca, z pokolenia na pokolenie. Mamy niezliczone rodziny kresowe, mogące się wykazać, iż nie płynęły w nich ani kropelka krwi słowiańskiej. Duma rasowa wycisnęła na nich piętno, jakiego się tylko jeszcze w najlepszych rodzinach angielskich doszukaćby można. Ten odpór żelazny wobec Słowiaństwa, ten wstręt przeciw pomieszaniu ras, któreby nie wątpliwie rozwój Kresów Wschodnich popchnęło w innym kierunku, stanowił przyczynę bezustannych, cichych walk, toczonych właśnie dlatego tem zawzięciej.

W ten sposób powstało na Kresach silne źródło najszlachetniejszego poczucia narodowego, o którym na Zachodzie krążyły najnieprawdopodobniejsze wyobrażenia. Nad granicami zachodnimi nie znają tego rodzaju walki celem utrzymania poczucia narodowego, na granicy południowej walka ta szła w innym kierunku. Obecnie kresowe rodziny rozpięzły się po całych Niemczech. Nie stanowią one złego nabytku dla kraju. Swoją cenną wartość osobliwą muszą one jednakże stracić, gdyż była ona zależną od specjalnych stosunków kresowych,

Sejm.

Sejm zwoła się sam?

Warszawa. Kancelaria sejmowa nie otrzymała dotychczas pisma p. Prezydenta Rzeczypospolitej zwołującego nadzwyczajną sesję sejmu. W kołach parlamentarnych przypuszczają, iż w razie gdyby pismo nie wpłynęło do poniedziałku dnia 13 bm, kluby sejmowe reprezentowane swego czasu na naradzie u prez. Głównego Zarządu, podejmą same inicjatywę zwołania sesji.

Ruch w Sejmie.

Warszawa. W dniu wczorajszym w gmachu sejmowym odbyło się posiedzenie Zarządu Głównego Wyzwolenia. Warszawa. Zarząd główny P.S.L.

Pożyczka.

Warszawa. W trakcie opracowywania kontraktu pożyczkowego przydzieleni ze strony rządu polskiego eksperci prawnicy podnieśli szereg wątpliwości co do sformułowania poszczególnych artykułów kontraktu. W związku z tem wyjechali do Paryża wiceprezes Młynarski oraz 2 przedstawiciele konsorcjum ame-

rykańskiego. Powrót ich nastąpi 15 lub 16 bm. —

Warszawa. Rozeszła się pogłoska, iż prezes Karpiński w trakcie finalizacji rokowań o pożyczkę wysunął nowy postulat, domagający się zwiększenia sumy pożyczkowej. —

Manifestacja przyjaźni angielskiej na wodach polskich.

Gdynia. W sobotę rano przybyła tu eskadra angielskiej floty, złożona z łodzi podwodnych i 1 transportowca wojennego. Na powitanie eskadry angielskiej wyjechał na okęcie Rzplitej Polskiej „Jaskółka” przedstawiciel dowództwa floty polskiej, witając gości angielskich imieniem dowódcy floty. Dowództwo floty polskiej podejmowało gości

angielskich na okęcie Rzplitej Polskiej „Admirał Sierpiński”. Po obiedzie kilku oficerów eskadry angielskiej wyjechało do Warszawy, pozostali zaś zwiedzają miasto i okolice. Dowódca eskadry angielskiej złożył wizytę dowódcy floty polskiej, komandorowi por. Unrugowi, starszemu morskemu gen. Żaruskiemu, oraz burmistrzowi miasta Gdyni, Krauzemu.

Gdańsk rzuca się znowu.

Gdańsk. Niesłychany zatarg wywiązał się między gdańską dyrekcją ceł a polską żeglugą morską. Jak wiadomo w ujściu Zuywej Wisły prowadzone są intensywne roboty celem pogłębienia go i umożliwienia dojazdu statków morskich do Tczewa. Rada portu wydała już na ten cel w roku bież. 200 000 guldenów. Władze celne gdańskie oświadczyły iż, wpuszczają holowniki polskie na Wisłę

lecz na morze z powrotem ich nie wpuszczają, gdyż przy ujściu Wisły niema komory celnej. Żegluga „Wisła—Bełtyk” skierowała niezwłocznie wszystkie wolne holowniki do ujścia Wisły, wobec zaś odmowy ze strony urzędu celnego wypuszczenia ich z powrotem na morze, stworzona została sytuacja faktycznego zaareztowania holowników (Czyniema na to rady? — Red.)

Woroszyłow przepowiada wojnę.

Moskwa. Radjustacja moskiewska donosi. Na zebraniu czterech fabryk imienia Zagórskiego wygłosił przemówienie Woroszyłow, który scharakteryzował stosunki międzynarodowe w chwili obecnej. Woroszyłow mówił: Anglja po zerwaniu stosunków dyplomatycznych z Związkiem Sowieckim, ściśle biorąc, powinna była zbrojnie wystąpić przeciw Sowieckim. Rząd Wielkiej Brytanji przeliczył się jednak i w momencie decydującym państwa kapitalistyczne, na które liczyła Wielka Brytanja, zawiodły i nie

wypełniły swych zobowiązań. W chwili obecnej Niemcy, Francja, Italja i Polska, oraz państwa bałtyckie ustosunkowały się względem Sowieckim bynajmniej nie po myśl polityki Anglii. Niepowodzenia te jednak nie zrażają burżuazji angielskiej. Wielka Brytanja prowadzi dalej swą politykę. Dziś czy jutro nie wybuchnie jeszcze prawdopodobnie wojna, lecz wypadki rozwijają się z nadzwyczajną szybkością i musimy być przygotowani na wszystkie ewentualności, jakie nam zgótuje najbliższa przyszłość.

wyrobionych z powodu ciągłych walk narodowych i bezustannego zdawania sobie sprawy, iż są oni walecznym ochronnym przeciwko naporowi Słowiańszczyzny. A nikt nie znał lepiej niebezpieczeństwa, grożącego niemieckości z tej strony, jak oni.

Nowe Kresy Wschodnie zaczynają się

w pobliżu bram stolicy. Nie stanowią one terenu granicznego, jak niegdyś Kresy im znane. Niema tam większych różnic narodowych, nie potrzeba tej walki z szczerpami obcymi i tradycjami granicznej, zawsze do odporu gotowej ludności, tu taj zagnać muszą. Tu niemasz wroga, którego ludność musiałaby zwalczać i

należycie oceniać. Nie można sobie wyobrazić, aby w niedalekiej przyszłości ludność ta wyrobiła w sobie właściwości graniczne i kresowe. (!) Brak ludności tutejszej poczucia, iż stoi na gruncie **zdobytym** (!) którego bronąć musi i utrzymać wobec wroga, silniejszego liczbowo. Jedyne „Prusy Wschodnie” stanowią kresy graniczne, i to więcej niż dawniej. Ta prowincja niemiecka jest dzisiaj dużo więcej niemiecka, niż była nią poprzednio, przed oddzieleniem jej od Rzeszy. Alec nie może ona nam zastąpić straconych Kresów Wschodnich. Napór na nią jest zbyt silny, jako dla oddzielnego od macierzy kraju. Musi prowincja ta netylko walczyć o utrzymanie swej narodowości, ale jeszcze w większym stopniu oddawać się ciężkiej pracy, aby się wogóle utrzymać, istnieć. Do tego wszystkiego do liczyć należy stałą i liczną emigrację, którą trzeba koniecznie powstrzymać. Prawda, iż ofiary dla prowincji stanowią ciężar dla Rzeszy. Skoro wszakże chodzi o będącą w niebezpieczeństwie tamę, nie wolno się pytać lub zastanawiać, ile ratunek kosztować będzie; dla ludności wschodnio pruskiej i jej utwierdzenia narodowego niemasz zbyt wielkiej ofiary.

Stracone Kresy Wschodnie muszą kiedyś być Rzeszy Niemieckiej zwrócone. Każda polityka zagraniczna, która poza najbliższymi kłopotami zamierza doprowadzić naród niemiecki do dawniejszego rozkwitu i potęgi światowej, musi iść po drodze, na której końcu bezwzględnie wypisano, **zwrot prowincji wschodnich.** Przytem nie oddajemy się iluzjom prowadzenia niepewnej wojny. Czyż Francja uparcie nie prowadziła polityki od roku 1871 w jednym jedynym kierunku — odzyskania zabranych jej prowincji? A choć wobec zjednoczonych i w cesarstwo przeobrażonych Niemiec przez lata całe myśl o odzyskaniu Alzacji i Lotaryngii mogła się zdawać fantastyczna, to w końcu dowiodły czasy najnowsze, iż utrzymanie się uparte ideały zwrotu doprowadziło Francję do odzyskania upragnionych prowincji. **Musimy ciągnąć na Wschód!** Niema żadnej racji, która by zmuszała naród niemiecki do tajemnia się z zamiarami odzyskania utraconych prowincji, dlatego też zrzeczenie się formalne jakiegokolwiek władzy lub rządu Rzeszy zwrotu tych prowincji, będzie zawsze dla przyszłości bez wszelkiego znaczenia praktycznego. Mogłoby to jedynie doprowadzić do dalszego ograniczenia polityki zagranicznej Niemiec ze strony ich nieprzyjaciół.

Dla Anglii i Francji kwestja Kresów Wschodnich niemieckich wcale jeszcze nie załatwiona. Oba rządy wiedzą, iż przyjdzie dzień i **przyjdzie musi**, kiedy rząd niemiecki postawi sprawę Kresów energicznie na porządku dziennym. Oba rządy zdają sobie jasno sprawę z tego, iż rząd niemiecki musi iść ręką w rękę z tymi, którym nie przeszkadza zwrot Kresów w posiadanie Niemiec. **W ten sposób nasz los narod. związany jest na stałe z losem wydartych nam prowincji wschodnich.** W Wersalu nie ponieśliśmy żadnej większej straty, jak stratę właśnie naszych prowincji wschodnich!

„Dr. Wächter“

Podaliśmy powyżej artykuł hakatystyczny, dający, niestety, dużo do myślenia.

SPRAWY GOSPODARCZE.

Nowe banknoty amerykańskie.

Ministerjum skarbu zarządziło emisję nowych banknotów amerykańskich, które są o jedną trzecią mniejsze od dotychczasowych banknotów. Przez zmniejszenie formatu pieniądza papierowego zaoszczędzi się podobno rocznie dwa miliony dolarów, oraz format nowych not będzie znacznie dogodniejszy od tych, które obecnie w obiegu się znajdują. Obok powyższej zalety mają i jeszcze tę, że lepiej są chronione przed fałszowaniem. Zaprowadzenie nowych banknotów na stałą stopniowo, przyczem dotychczasowe banknoty zostaną w starym formacie utrzymane.

Długi europejskie w Ameryce.

Amerykańskie ministerjum skarbu wydało książkę o 700 stronach w sprawie historii długów wojennych. W kołach politycznych panuje pogląd, że praca ta jest ostatecznym wyrazem kierunku amerykańskiego rządu w sprawie długów

wojennych. Dzieło to zamyka drogę przypuszczeń o redukcji lub anulowaniu europejskich długów wojennych w Ameryce. Ogłoszono tekst wszystkich not, jakie w tej sprawie zamieniono z wszystkimi krajami Europy. Władom, że Ameryka zrzekła się ogółem 16.0 000 dolarów. Kraje europejskie, zaciągając długi w Ameryce, wiedziały, że pobrane kwoty zwrócić muszą, a podpisane zobowiązania dłużne wyraźnie to stwierdzały. Nigdy nie było mowy o dobrowolnych pożyczkach Ameryki na cele wojenne.

Gleba Płodów Rolnych w Poznaniu.

Warunek: handel hurt. fr. st. załad. ładunki wagon. dostawa zaraz za 100 kg. w złotych.

Zyto	51,0—52,00
Pszenica	53,5—56,25
Jęczmień zw.	43,00—45,00
Jęczmień brow.	—
Owies	42,75—43,75
Mąka z. 65 ^o / ^o wł. work.	—74,50
Mąka z. 70 ^o / ^o wł. work.	—73,00
Mąka p. 65 ^o / ^o wł. work.	81,75—84,75

Ospa pszenna	31,50—
Ospa żytnia	35,00—36,00
Ziemniaki jadalne	—
Ziemniaki fabryczne	—
Groch polny	—
Groch jad. Victoria	—
Seradela	—
Peluszka	31,00—33,00
Rzepak	—
Siano luzne	—
Siano prasowane	—
Łubin niebieski	22,5—24,0
Łubin żółty	23,50—25,00
Wyka lat	32,00—34,00

RUCH w TOWARZYSTWACH.

Zebranie Tow. Pań św. Wincen tego a Paulo odbędzie się w wtorek, dnia 14 czerwca br. o godz. 5-tej po poł. w klasztorze.

O liczny udział uprasza Zarząd. **Zebranie Tow. Mężczyzn Kat.** pod opieką św. Wojciecha odbędzie się dnia 13. 6. br. o godzinie 8 wiecz. w lokalu Konsumu urzęd. Od godz. 7, 30 skarbnik na miejscu.

Tow. śpiewu „Lutnia“. Lekcja śpiewu dla chóru mieszanego wyjątkowo odbędzie się dziś, w poniedziałek o godz. 8 wiecz. w szkole. Jutro, w wtorek lekcji nie będzie.

W środę lekcja dla chóru męskiego. Dyrygent.

Polski Związek Kolejowców Koło Chojnice zwołuje na środę dnia 15 czerwca b. r. o godz. 19. w lokalu p. Jazdzewskiego zebranie miesięczne. Na porządku obrad sprawa urzędzenia zabawy letniej i sprawy bieżące.

O liczny udział prosi Zarząd P. Z. K. **Miesięczne zebranie Tow. Powst. i Woj.** odbędzie się w wtorek dnia 14. czerwca 1927 r. o godz. 8. wiecz. w salce p. Jazdzewskiego. Na porządku obrad ważne sprawy, i wykład.

O punktualne i kompletne przybycie wszystkich druhów uprasza.

Wolność Zarząd. **Chór nauczycielski.** W poniedziałek, dnia 13 bm. o godz. 3 popoł. odbędzie się w auli szkoły wydziałowej lekcja śpiewu chóru nauczycielskiego. O liczne przybycie prosi. Dyrygent.

Juliusz Schreiber

Rynek 17 Chojnice Telefon 48

Muśliny wełniane i bawełniane, woal w modne wzory, krepon, jedwab surowy, Crêpe de chine, gotowe sukienki i bluzki w wielkim wyborze polecam bardzo korzystnie

Największy wybór.

KINO NOWOSCI

W poniedziałek i wtorek o godzinie 8 30 słynny superszlagier!

Ostnie lata panowania Cara Mikołaja II.

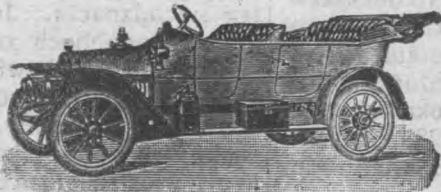
Wielka tragedia dworu rosyjskiego w 12 akt. osnuta na tle prawdziwych przeżyć i zdarzeń na podstawie bogatego materiału, czerpanego z tajnych dokumentów byłego rosyjskiego dyplomaty. Petrograd: pałac zimowy Ekaterynburg: Ostatni etap wygnania cara Mikołaja II. Rzecz dzieje się w latach 1912—1918. Rasputin Cudotwórca Samobójstwo szpiega austriackiego Redla. Sprzyślenie—Bunt ludności cywilnej i oficerów. Zgładzenie Cara Mikołaja II. Pomimo olbrzymich kosztów ceny nie podwyższone.

Serdeczne „Bóg zapłać“

za złożone nam życzenia w dniu ślubu wszystkim życzliwym składamy

Władysławostwo Szyjkowscy.

Chojnice, w czerwcu 1927 r.



Przedsiębiorstwo samochodowe Richard Gehrke

Chojnice centrala samochodów, telefon 108. poleca swój samochód do łask, użytku po umiarkowanych cenach.

Postój samochodu: Rynek vis à vis Pencke, albo ul. Człuchowska 9.

PODATKI

wymagają terminowej zapłaty

By czuwać nad ich terminowem uiszczeniem, o t w i e r a m y w naszej Kasie konta podatkowe i z wkładów złożonych na takowe uiszczamy w terminie wszelkie podatki i opłaty pobierane przez tutejszy Magistrat **Wkłady te oprocentujemy po 8 od sta rocznie.** Przez założenie konta podatkowego oszczędza się pracy i pieniędzy.

Miejska Kasa Oszczędności

Chojnice — Ratusz.

Kasa posiada uznanie pupilarnej pewności. 621

PRZETARG.

Prace remontowe przy gimnazjum męskim w Chojnicach mają być wydane w drodze przetargu publicznego a mianowicie:

- I. prace blacharskie**
- II. prace dekararskie.**

Formularze ofertowe otrzymać można za opłatą 1. zł. w biurze Państw. Urzędu Budownictwa Nazlemnego w Chojnicach, Dworcowa 8, dokąd uprasza się również nadsyłać oferty w opieczętowanej kopercie z odnośnym napisem z dołączeniem kwitu na złożone wadium w wysokości 5 proc. oferowanej sumy w Kasie Skarbowej w Chojnicach.

Otwarcie ofert nastąpi w piątek, dnia 17 b. m. o godz. 10 przy ewentl. obecności ubiegających się o powyższe prace.

Oferty złożone bez wadium wzgl. po upływie wyżej oznaczonego terminu nie będą rozpatrywane.

Chojnice, dnia 3 czerwca 1927 r.

Państwowy Urząd Budownictwa Nazlemnego.

DLA BUDOWLI!

Polecam na bardzo dogodnych warunkach **Papę, smołę, lepnik oraz wszelkie materiały dekararskie**

Zakupuję także **beczki używane z podwójnymi pokrywkami** **Fabryka Papy właśc. Marjan Rekowski** Chojnice, Szosa Gdańska 39

Państwowe Nadleśnictwo Chociński Młyn poczta Konarzyny, powiat chojnicki.

Licytacja na drewno użytkowe i opałowe

odbędzie się **w poniedziałek, dnia 27 czerwca br.** o godzinie 11 na sali u p. Gostorczyka w Borowym Młynie z rewirów Stary Most, Kobyle Góry i Włeczynowo za gotówkę. Handlarze wykluczeni.

Państwowe Nadleśnictwo Chociński Młyn poczta Konarzyny, powiat Chojnice.

Licytacja na drewno użytkowe i opałowe

odbędzie się **w czwartek, dnia 23 czerwca 1927 r.** o godzinie 11 na sali u p. Chirkowskiego w Konarzynie z rewirów Łukom e, Kopernica, Chociński Młyn i Zychce za gotówkę. Handlarze wykluczeni.

Z powodu innego przedsięwzięcia natychmiast na sprzedaż

gospodarstwo 32 morg dobr. ziemi

w tem 13 morg dobrych łąk z dobrymi mas. bud. jak komp. żywym i wartw. inwentarzem. Za 12 tysięcy przy wpl. 8—9 tys. **Władysław Zaremba** Tuchola, Rynek 8.

Jutro, wtorek od 8 począwszy sprzedaż **mięsa wołowego** w Rzeźni.

OLEJ do palenia rafinowany, palący się równo, spokojnie oraz **knotki do oleju.** Ceny przystępne. Dla Kościołów cena ulgowa poleca **Drogerja**

Bracia Hubert właśc. Julian Hubert Chojnice, Pom. Gdańska 18. Rok zał. 1894 tel 219.

Posiadłość,

72 morg, z małym depu tatem za cenę zł 7000.— **do nabycia.** Gdzie? wskaże eksped. Dienn Pom.

Chłopak do posyłek

potrzebny zaraz u firmy **Juliusz Schreiber** Chojnice, Rynek 17.

