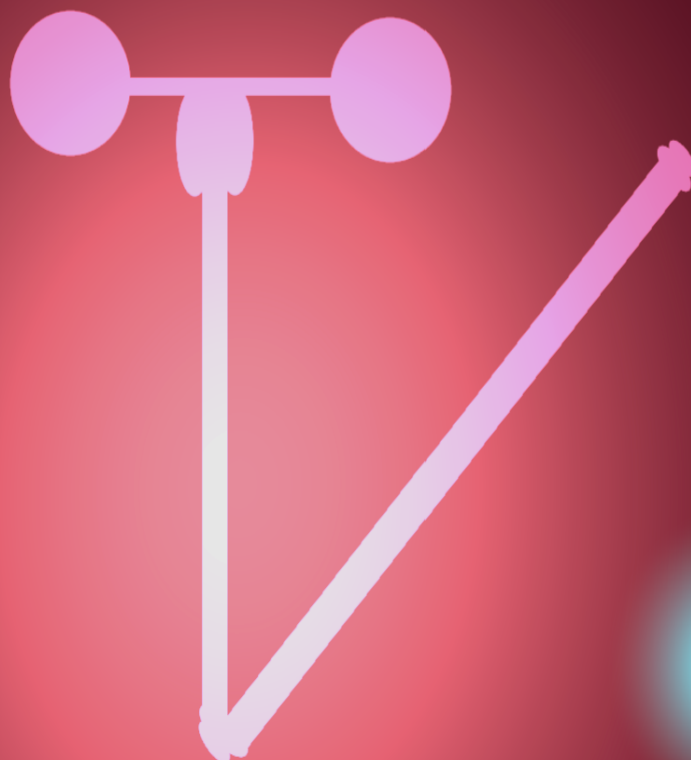


Zadania w związku z listem do Umbriela,
który na elektrycznej hulajnodze
poruszał się po przestrzeni
handlowej galerii

Patryk Daniel
Garkowski



**Zadania w związku z listem
do Umbriela, który na elektrycznej
hulajnodze poruszał się po
przestrzeni handlowej galerii**

**Patryk Daniel
Garkowski**

Patryk Daniel Garkowski: Zadania w związku z listem do Umbriela, który na elektrycznej hulajnodze poruszał się po przestrzeni handlowej galerii

ISBN: 978-83-67117-81-4

Data wydania: 8 października 2023 roku

Wydanie I

Wydawca: Patryk Daniel Garkowski

Okładka: Patryk Daniel Garkowski

Patryk Daniel Garkowski:

Zadania w związku z listem do Umbriela, który na elektrycznej hulajnodze poruszał się po przestrzeni handlowej galerii

Przeczytaj uważnie list skierowany do szesnastoletniego chłopca Umbriela, a następnie wykonaj zamieszczone zadania. Łącznie jest dwadzieścia jeden poleceń do zrealizowania.

XXXXXX, dnia 7 października 2023 r.

Patryk Daniel Garkowski

XXXXXXXXXX XX/X

XXXXXXX XX-XXX

Umbriel Butecki

XXXXXXXXXX XX

XXXXXXX XX-XXX

Drogi, szesnastoletni Umbrielu!

Chociaż nie znamy się wcale, to postanowiłem napisać list pedagogiczny do Ciebie. Nazywam się Patryk Daniel Garkowski i jestem pedagogiem. Między innymi specjalizuję się w pedagogice resocjalizacyjnej i terapeutycznej. Uznałem, że muszę koniecznie napisać do Ciebie list ważny.

W dniu dzisiejszym widziałem filmik niepokojący głęboko - relację, na rzeczonym filmie widać, jak jeździsz sobie elektryczną hulajnogą po handlowej galerii. Wyraźnie widać, iż transportacja taka Cię satysfakcjonuje, uszczęśliwia kolosalnie. Cieszysz się niesamowicie, wyśmienicie się bawisz. Zapewne odczuwasz na filmie swobodę oraz radość.

Lecz pragnę wytłumaczyć Ci w tej krótkiej mojej korespondencji, iż takie poruszanie się po wnętrzu galerii handlowej na elektrycznej hulajnodze jest niewłaściwe, złe, jak również niebezpieczne - zarówno dla klientów, gości obiektu, jak też i dla Ciebie bezpośrednio. Po galerii handlowej powinieneś poruszać się pieszo, mój drogi.

Proszę, zrozum, po handlowej galerii trzeba chodzić na nóżkach swoich. Kiedy poruszałeś się po obiekcie na hulajnodze, wówczas stanowiłeś potencjalne zagrożenie dla innych obywateli, klientów, spacerowiczów. Mogło przecież zdarzyć się jakieś okropne nieszczęście, do którego, żywią nadzieję, nie doszło wcale. A przecież mogłeś się wyrzucić, doznać mogłeś jakiegoś wypadku, urazu, choćby na przykład poważnego urazu szczękowego. Elektryczne hulajnogi nie są pojazdami bezpiecznymi, proszę, zdaj sobie z tego sprawę, kochany chłopcze.

Często widzę, niestety, poruszając się po przestrzeni miasta, porzucone hulajnogi, porzucone gdzie popadnie, znajdujące się w niestosownych miejscach. To nie jest nic estetycznego, pięknego. Hulajnogi powinno się pozostawiać w miejscach do tego przeznaczonych - w punktach specjalnych, dokujących. Ja jestem gorącym zwolennikiem wprowadzenia prawnego zakazu poruszania się elektrycznymi hulajnogami po osadniczych jednostkach.

Wracając jednak do Twojej sprawy, stanowczo proszę Cię, mój drogi, abyś w przyszłości nigdy więcej już nie poruszał się po galerii handlowej na hulajnodze. Dbaj o swoje bezpieczeństwo, jak też o bezpieczeństwo innych osób, w porządku? Bardzo Cię ja proszę, zachowuj się poprawnie, mój kochany chłopcze. A może doskonałym pomysłem byłoby przeczytanie przez Ciebie regulaminu korzystania z rzeczonyj handlowej galerii? Z pewnością taki regulamin istnieje, ja mniemam. Lektura tegoż dokumentu mogłaby okazać się dla Ciebie szalenie pouczająca, oświecająca.

Z wyrazami szacunku i wszystkiego dobrego
Patryk Daniel Garkowski

Patryk Daniel Garkowski:

Zadania w związku z listem do Umbriela, który na elektrycznej hulajnodze poruszał się po przestrzeni handlowej galerii

Zadanie 1. Podaj dzień i rok napisania listu do fikcyjnego, wymyślonego chłopca - Umbriela. (0-1 p.)

.....

Zadanie 2. Kto jest adresatem przeczytanego listu pedagogicznego? (0-1 p.)

- a) Patryk Daniel Garkowski.
- b) Rodzic Umbriela - jego matka; ojciec z kolei adresatem nie jest.
- c) Piętnastoletni Umbriel.
- d) Umbriel, liczący sobie lat szesnaście.

Zadanie 3. Co wskazuje na to, że postać Umbriela jest fikcyjna, wymyślona przez autora pisemnej wypowiedzi? Podaj dwa argumenty informujące o fikcyjności skonstruowanego odbiorcy epistolarnego. Następnie spróbuj je objaśnić. (0-2 p.)

argument	krótkie wyjaśnienie

Zadanie 4. Umbriel - odbiorca epistolarny jest postacią: (0-2 p.)

- a) komiczną.
- b) o zachowaniu niewłaściwym, zachowaniu potępionym przez nadawcę pisma.
- c) fantastyczną.
- d) realistyczną.

Zadanie 5. Jakim zwrotem do adresata, jaką formułą rozpoczyna swój list Patryk Daniel Garkowski? (0-1 p.)

- a) *Drogi, szesnastoletni Umbrielu!*
- b) *Drogi, piętnastoletni Umbrielu!*
- c) *Kochany chłopczyku!*
- d) *Siemaneczko, mój miły kolego!*

Patryk Daniel Garkowski:

Zadania w związku z listem do Umbriela, który na elektrycznej hulajnodze poruszał się po przestrzeni handlowej galerii

Zadanie 6. Na wstępie swojego listu Patryk Daniel Garkowski podkreśla, że: (0-1 p.)

- a) nie posiada on wykształcenia formalnego w zakresie pedagogiki i terapii zajęciowej ani pedagogicznej.
- b) chciałby kupić sobie niebawem solidną, aczkolwiek taną hulajnogę.
- c) jest najserdeczniejszym przyjacielem adresata tekstowego.
- d) nie zna się z adresatem wypowiedzi, osobiście.

Zadanie 7. W jakiej kompozycyjnej części listu pojawia się następujące oznajmujące zdanie:

Uznałem, że muszę koniecznie napisać do Ciebie list ważny? (0-1 p.)

- a) To zdanie pojawia się we wstępie epistolarnego wytworu.
- b) Ta konstrukcja językowa pojawia się dopiero w rozwinięciu pedagogicznej formy wypowiedzi.
- c) Wypowiedź ta pojawia się w zakończeniu listu pedagogicznego.
- d) Wypowiedzenie to pojawia się w dopisku (PS, czyli postscriptum).

Zadanie 8. Podkreślony twór językowy: list ważny figuruje jako: (0-1 p.)

- a) hiperbola.
- b) wyraz dźwiękonaśladowczy - onomatopeja przyrodnicza.
- c) antyteza - przeciwstawienie.
- d) epitet.

Zadanie 9. Jaką częścią mowy okazuje się podkreślony twór językowy, w wypowiedzi autora pisma: ***Uznałem, że muszę koniecznie napisać do Ciebie list ważny?*** (0-1 p.)

- a) Zaimkiem.
- b) Partykułą wzmacniającą.
- c) Przymiotnikiem.
- d) Czasownikiem.

Zadanie 10. Udziel odpowiedzi, dlaczego wyraz *Ciebie* w przywołanym zdaniu:

Uznałem, że muszę koniecznie napisać do Ciebie list ważny rozpoczyna się z dużej litery, a nie zaś z małej? (0-1 p.)

.....
.....

Zadanie 11. Jak sądzisz, dlaczego Patryk Daniel Garkowski postrzega swą korespondencję wytworzoną za ważną? Wskaż dwa możliwe powody osobniczego zapatrywania. (0-2 p.)

możliwy powód pierwszy:

.....

możliwy powód drugi:

.....

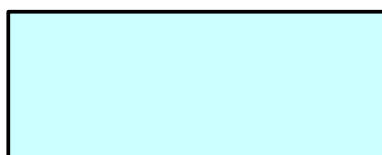
Patryk Daniel Garkowski:

Zadania w związku z listem do Umbriela, który na elektrycznej hulajnodze poruszał się po przestrzeni handlowej galerii

Zadanie 12. Ustal prawdziwość poniższych stwierdzeń. Zaznacz więc prawdę, jeżeli dana wypowiedź jest prawdziwa albo fałsz, gdy okazuje się ona nieprawdą. (0-10 p.)

- 1) List Patryka Garkowskiego z października 2023 r. stanowi list pedagogiczny oraz jednocześnie list otwarty. prawda/fałsz
- 2) Analizowany wytwór epistolarny posiada cechy typowe dla zarówno listu prywatnego, jak i dla oficjalnego, jest więc listem oficjalno-prywatnym. prawda/fałsz
- 3) Na wstępie swego listu nieznanemu bliżej adresatowi nadawca krótko przedstawia się; wskazuje na swe wykształcenie osiągnięte, komunikuje swe imię, nazwisko. prawda/fałsz
- 4) Patryk Daniel Garkowski zobaczył filmik pokazujący jadącego na hulajnodze chłopczyka raptem kilka dni przed zredagowaniem wartościowego listu. prawda/fałsz
- 5) Obejrzany przez Patryka D. Garkowskiego filmik wywołał u tego widza niepokój. prawda/fałsz
- 6) Już w połowie filmu-relacji szesnastoletni chłopiec okazał szczerą skruchę i żałował on swojego transportowego występku; oto chłopiec przeprosił tłum ludzki przebywający w galerii, który został zmuszony do nieciekawej przestrzennej styczności z operatorem wehikułu. prawda/fałsz
- 7) Nadawca listowny nakazuje, zaleca chłopcu, by ten poruszał się po galerii handlowej pieszo, krytykuje on transportację po galerii na elektrycznej hulajnodze. prawda/fałsz
- 8) Patryk Daniel Garkowski wskazuje odbiorcy pisma na możliwy negatywny skutek poruszania się po galerii przy pomocy hulajnogi elektrycznej, a tą możliwą ujemną konsekwencją jest uraz organizmu, wypadek. prawda/fałsz
- 9) Patryk Daniel Garkowski bardzo pochwała wyczyn energicznego młodzieńca. prawda/fałsz
- 10) List pedagogiczny jest zawsze listem otwartym. prawda/fałsz

Zadanie 13. Uzupełnij prostokąty - wpisz w puste figury trzy typy listów, jakie są w możliwości do wyodrębnienia, gdy weźmie się pod uwagę kryterium rodzaju adresata wypowiedzi. (0-3 p.)



Patryk Daniel Garkowski:

Zadania w związku z listem do Umbriela, który na elektrycznej hulajnodze poruszał się po przestrzeni handlowej galerii

Zadanie 14. Połącz podane pojęcia epistolograficzne z odpowiednimi wyjaśnieniami.

Dwa z wyjaśnień zostały podane dodatkowo - nie pasują zatem one do żadnego z terminów.

(0-6 p.)

- 1) list będący wyznaniem uczuć
- 2) list pasterski
- 3) list gończy
- 4) list motywacyjny
- 5) list poetycki
- 6) powieść epistolarna

- a) W nim kandydat do pracy uzasadnia, że nadaje się na pracownika, informuje on potencjalnego pracodawcę o swym wykształceniu posiadanym.
- b) To list osoby duchownej do person wiernych.
- c) Może być nim wiersz, przypominający list swą budową, konstrukcją.
- d) Może to być na przykład list miłosny albo komunikujący cierpienie psychiczne czy choćby zniechęcenie odczuwane wobec adresata.
- e) Dłuższa objętościowo forma niż opowiadanie, która została napisana w formie listów i listy w tej formie artystycznej stanowią kompozycyjną dominantę.
- f) Zawiera zawsze rysunek bądź fotografię przestępcy/osoby podejrzanego, może to być na przykład list wzywający do zawiadomienia o pobycie ukrywającego się sprawcy przestępstwa w ruchu komunikacyjnym czy sprawcy zbrodni poważnej.
- g) Jest to zbiór czytanek, przeznaczony dla osób najmłodszych, które dopiero uczą się czytać.
- h) Jest to list zapewniający, gwarantujący bezpieczeństwo osobie, która jest poszukiwana przez władze (to swoisty rodzaj gwieżdżki).

Zadanie 15. W korespondencji Patryka Daniela Garkowskiego odnajdź cztery konstrukcje językowe dowodzące, że list ma charakter prywatny/iż jest pismem prywatnym. (0-4 p.)

- 1)
- 2)
- 3)
- 4)

Patryk Daniel Garkowski:

Zadania w związku z listem do Umbriela, który na elektrycznej hulajnodze poruszał się po przestrzeni handlowej galerii

Zadanie 16. Odnajdź w liście jedną konstrukcję językową, która świadczyć może, iż jest to list po części oficjalny. (0-1 p.)

.....
.....

Zadanie 17. Wytlumacz, co może sprawić, że list prywatno-oficjalny stanie się listem otwartym? Co może umożliwić taką transformację? (0-1 p.)

.....
.....
.....

Zadanie 18. Patryk Daniel Garkowski jest zwolennikiem wprowadzenia zakazu prawnego: (0-1 p.)

- a) poruszania się elektrycznymi hulajnogami po osadniczych jednostkach.
- b) przebywania w galeriach handlowych przez młodzież, dzieci po dziewiętnastej godzinie.
- c) sprzedaży dzieciom, młodzieży hulajnóg zwykłych, toteż pozbawionych elektrycznego napędu.
- d) organizowania przez galerie handlowe rozmaitych eventów.

Zadanie 19*. Podkreśl, które z form pedagogicznego oddziaływania pojawiły się w skonstruowanej korespondencji (w pedagogicznym liście). (0-3 p.)

wikliniarstwo, uświadamianie skutków zachowań nieprawidłowych, ergoterapia poprzez mechanikę samochodową, ergoterapia poprzez inżynierię pojazdową, doradzanie wychowawcze, przekonywanie, plastykoterapia, animaloterapia, aktywizacja pracownicza, felinoterapia, dogoterapia, hippoterapia, nagradzanie wychowawcze wraz z wychowawczym karaniem, resocjalizacyjny wpływ książki

Zadanie 20. Patryk Daniel Garkowski przedstawia chłopcu-adresatowi pouczający pomysł: (0-1 p.)

- a) naprawy, odrestaurowania uszkodzonej przez hulajnogę podłogi we wnętrzu budynku galeryjnego.
- b) przeczytania regulaminu korzystania z galerii handlowej.
- c) codziennego jeżdżenia hulajnogą elektryczną w obrębie handlowej galerii.
- d) wyrzucenia hulajnogi elektrycznej na dzikie, brzydko pachnące wysypisko śmieci, usytuowane daleko za miastem.

Zadanie 21. Jakim zwrotem do adresata (jaką obudową podpisową) kończy swą pisemną wypowiedź Patryk D. Garkowski? (0-1 p.)

- a) *Wszystkiego najlepszego.*
- b) *Z wyrazami szacunku i wszystkiego dobrego.*
- c) *Koniec przekazu.*
- d) *Całusy przesyłam.*

Patryk Daniel Garkowski:

Zadania w związku z listem do Umbriela, który na elektrycznej hulajnodze poruszał się po przestrzeni handlowej galerii

Klucz odpowiedzi

numer zadania	prawidłowa odpowiedź
1	7 października 2023 roku
2	d)
3	1) oryginalne, niespotykane, wskazujące na fikcyjny charakter imię postaci - Umbriel - nikt raczej takiego dzisiaj imienia nie nosi, 2) fikcyjne nazwisko adresata listu - Butecki - wskazywać ono może na okrucieństwo rzeszy współczesnych chłopców - wymagających wielbienia ich brudnych butów (nasuwa się tu na myśl pojęcie literackie nazwiska znaczącego u bohatera); nazwisko Butecki może wskazywać na charakter postaci adresata listu, stanowi ono część kreacji.
4	b), d)
5	a)
6	d)
7	a)
8	d)
9	a)
10	Wyraz <i>Ciebie</i> napisany z dużej litery wyraża szacunek do odbiorcy pisma - do chłopca Umbriela. A gdyby ten wyraz był z małej litery, wówczas naruszałby prawidła, zasady językowe dla zarówno listu prywatnego, jak i oficjalnego - w takich listach zaimki odnoszące się do adresata muszą być przecież pisane z wielkiej litery, to jasne.
11	możliwy powód pierwszy: Twórca listu uważa, że pisze o czymś ważnym, zaś prócz tego mniema, iż dzięki listowi może zmienić pozytywnie chłopca Umbriela, tak żeby już więcej on na hulajnodze po galerii handlowej nie jeździł. Istotne jest dla nadawcy pisma bezpośrednie wywarcie wpływu pedagogicznego na odbiorcę. możliwy powód drugi: Incydent zaistniały nie był wcale błahy, lekki - jeżdżenie hulajnogą po galerii handlowej mogło doprowadzić do bezbrzeżnie poważnego wypadku. Zatem autor wytworu epistolarnego napisał o czymś ważnym, istotnym. List cechuje się ważnością, istotnością, nie zaś błahością przekazu. Zresztą chyba zawsze list pedagogiczny okazuje się ważny - wynika to z istoty tego typu korespondencji.

Patryk Daniel Garkowski:

Zadania w związku z listem do Umbriela, który na elektrycznej hulajnodze poruszał się po przestrzeni handlowej galerii

numer zadania	prawidłowa odpowiedź
12	1) prawda, 2) prawda, 3) prawda, 4) fałsz, 5) prawda, 6) fałsz, 7) prawda, 8) prawda, 9) fałsz, 10) fałsz
13	Osoba odpowiadająca powinna wpisać w figury geometryczne następujące typy listów: - list otwarty, - list prywatny, - list oficjalny.
14	1. d), 2. b), 3. f), 4. a), 5. c), 6. e)
15	przykładowe konstrukcje wskazujące, że wypowiedź pisemna posiada cechy listu prywatnego: - <i>Drogi, szesnastoletni Umbrielu!</i> , - <i>Lecz pragnę wytłumaczyć Ci [...], iż [...]</i> , - <i>Po galerii handlowej powinieneś poruszać się pieszo, mój drogi</i> , - <i>Proszę, zrozum [...]</i> , - <i>A przecież mogłeś się wywrócić, doznać mogłeś jakiegoś wypadku, urazu [...]</i> , - <i>Dbaj o swoje bezpieczeństwo, jak też o bezpieczeństwo innych osób, w porządku?</i> , - <i>Bardzo Cię ja proszę, zachowuj się poprawnie, mój kochany chłopcze.</i>
16	<i>Z wyrazami szacunku i wszystkiego dobrego.</i>
17	List prywatno-oficjalny może stać się otwarty, kiedy zostanie udostępniony pewnemu gronu czytelników, publiczności, kręgowi, gdy zostanie taka korespondencja upubliczniona. Nie tylko zatem ściśle wpisany w tekście adresat z listem będzie mógł się zapoznać, lecz również nieokreślona albo konkretna ilość ludzkich organizmów.
18	a)

Patryk Daniel Garkowski:

Zadania w związku z listem do Umbriela, który na elektrycznej hulajnodze poruszał się po przestrzeni handlowej galerii

numer zadania	prawidłowa odpowiedź
19*	do podkreślenia: uświadamianie skutków zachowań nieprawidłowych, doradzanie wychowawcze, przekonywanie
20	b)
21	b)

Patryk Daniel Garkowski:

Zadania w związku z listem do Umbriela, który na elektrycznej hulajnodze poruszał się po przestrzeni handlowej galerii



Patryk Daniel Garkowski:

Zadania w związku z listem do Umbriela, który na elektrycznej hulajnodze poruszał się po przestrzeni handlowej galerii



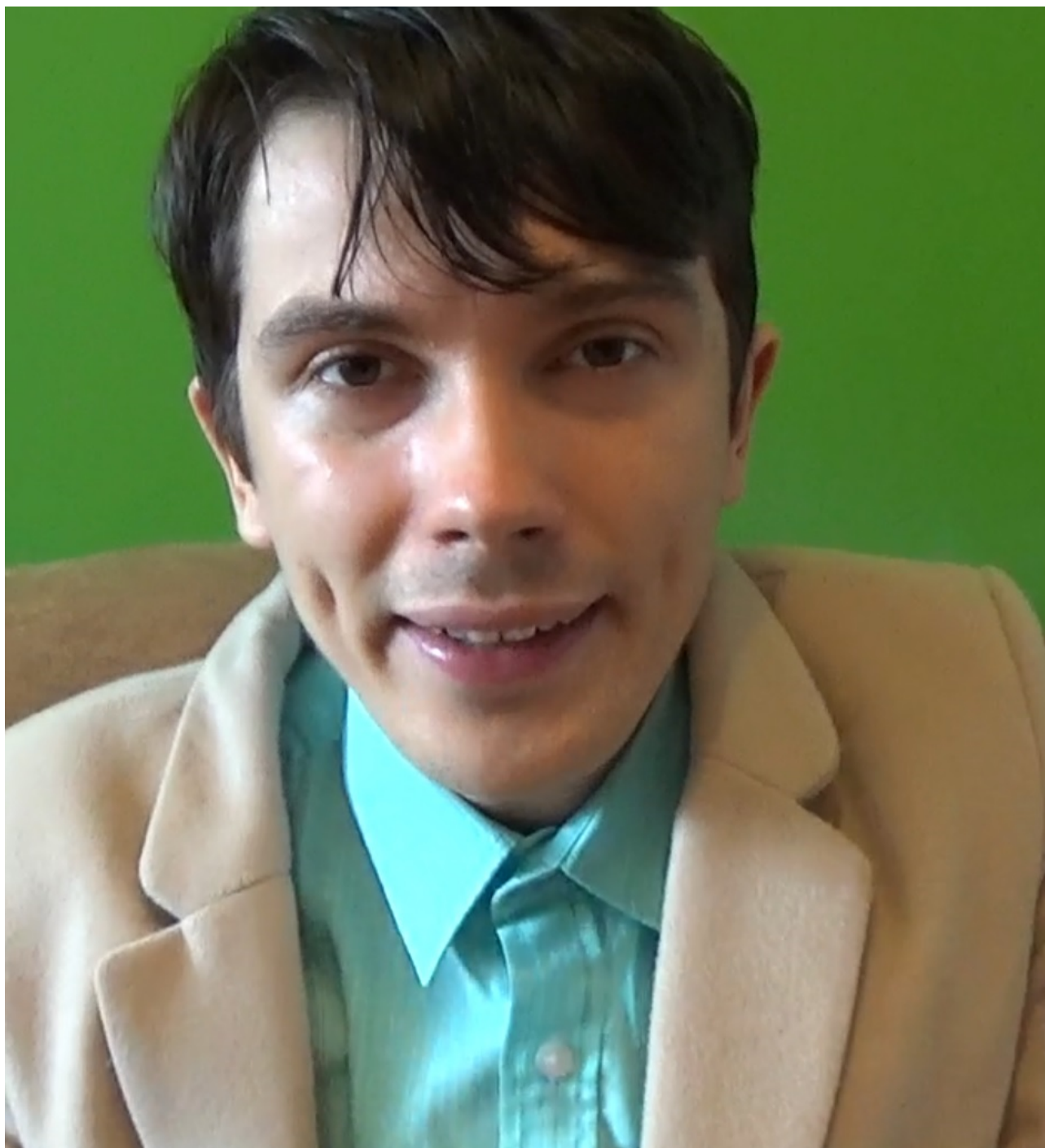
Patryk Daniel Garkowski:

Zadania w związku z listem do Umbriela, który na elektrycznej hulajnodze poruszał się po przestrzeni handlowej galerii



Patryk Daniel Garkowski:

Zadania w związku z listem do Umbriela, który na elektrycznej hulajnodze poruszał się po przestrzeni handlowej galerii



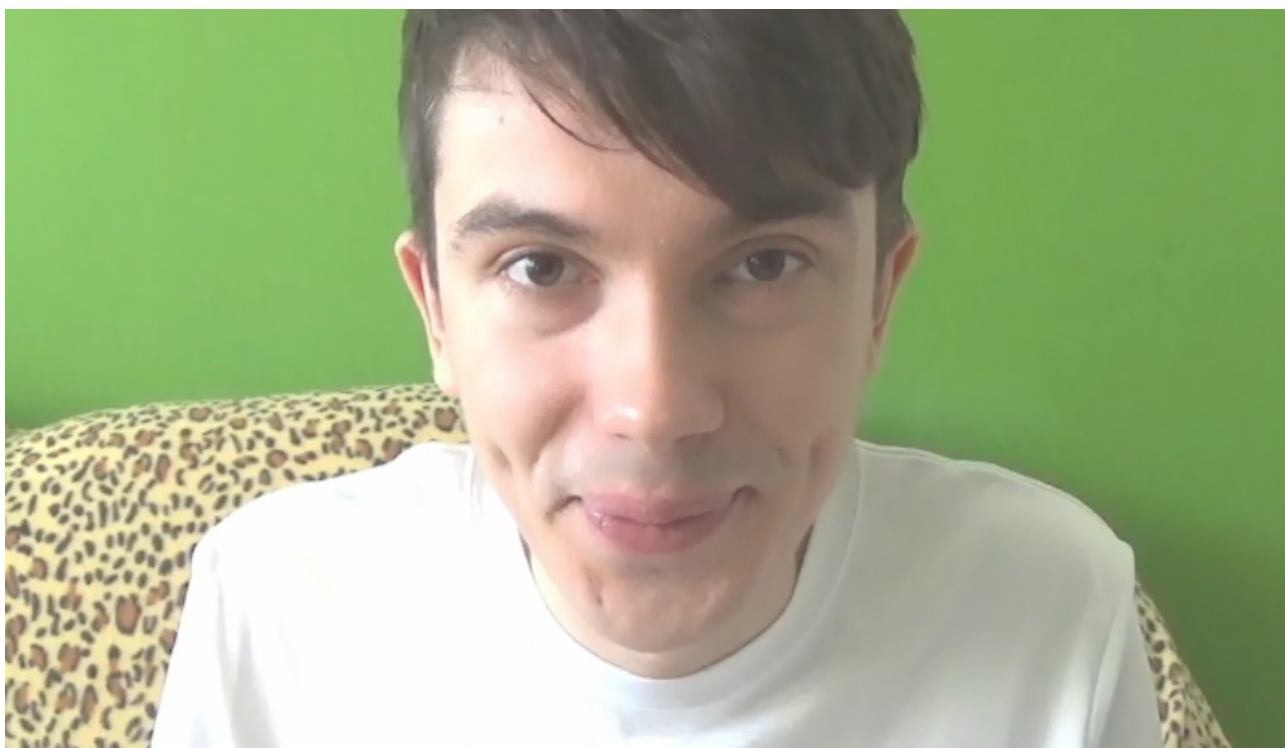
Patryk Daniel Garkowski:

Zadania w związku z listem do Umbriela, który na elektrycznej hulajnodze poruszał się po przestrzeni handlowej galerii



Patryk Daniel Garkowski:

Zadania w związku z listem do Umbriela, który na elektrycznej hulajnodze poruszał się po przestrzeni handlowej galerii



Patryk Daniel Garkowski:

Zadania w związku z listem do Umbriela, który na elektrycznej hulajnodze poruszał się po przestrzeni handlowej galerii



Patryk Daniel Garkowski:

Zadania w związku z listem do Umbriela, który na elektrycznej hulajnodze poruszał się po przestrzeni handlowej galerii



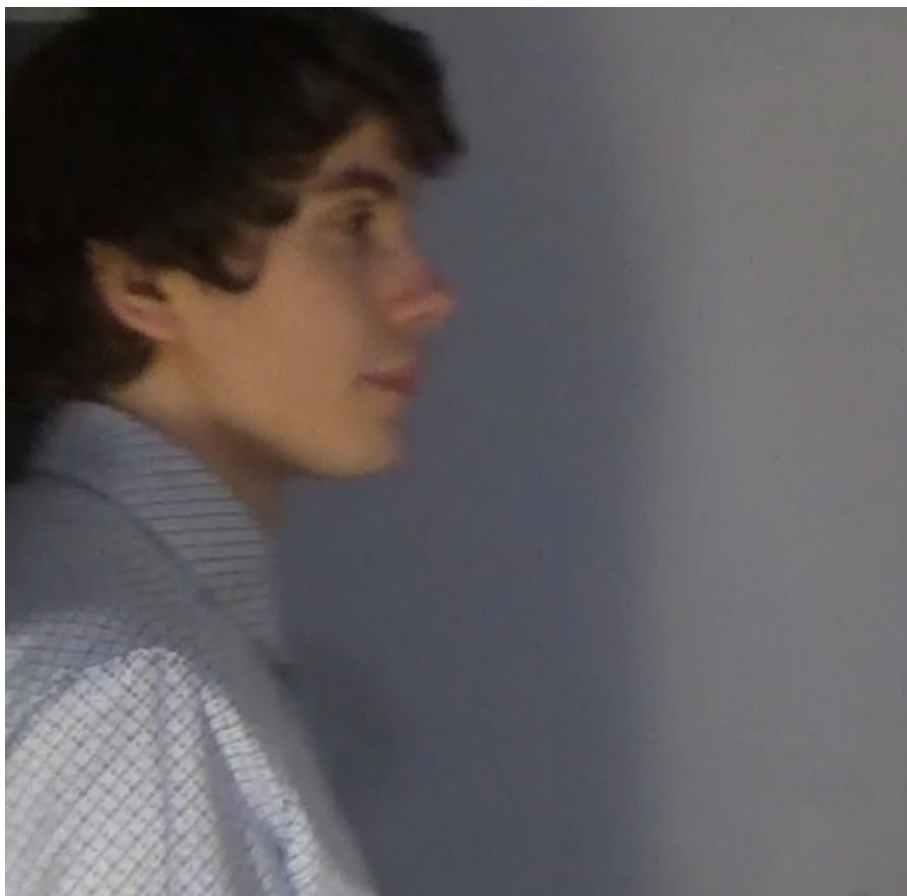
Patryk Daniel Garkowski:

Zadania w związku z listem do Umbriela, który na elektrycznej hulajnodze poruszał się po przestrzeni handlowej galerii



Patryk Daniel Garkowski:

Zadania w związku z listem do Umbriela, który na elektrycznej hulajnodze poruszał się po przestrzeni handlowej galerii



Patryk Daniel Garkowski:

Zadania w związku z listem do Umbriela, który na elektrycznej hulajnodze poruszał się po przestrzeni handlowej galerii



Patryk Daniel Garkowski:

Zadania w związku z listem do Umbriela, który na elektrycznej hulajnodze poruszał się po przestrzeni handlowej galerii



Patryk Daniel Garkowski:

Zadania w związku z listem do Umbriela, który na elektrycznej hulajnodze poruszał się po przestrzeni handlowej galerii



Patryk Daniel Garkowski:

Zadania w związku z listem do Umbriela, który na elektrycznej hulajnodze poruszał się po przestrzeni handlowej galerii



Patryk Daniel Garkowski:

Zadania w związku z listem do Umbriela, który na elektrycznej hulajnodze poruszał się po przestrzeni handlowej galerii



Patryk Daniel Garkowski:

Zadania w związku z listem do Umbriela, który na elektrycznej hulajnodze poruszał się po przestrzeni handlowej galerii



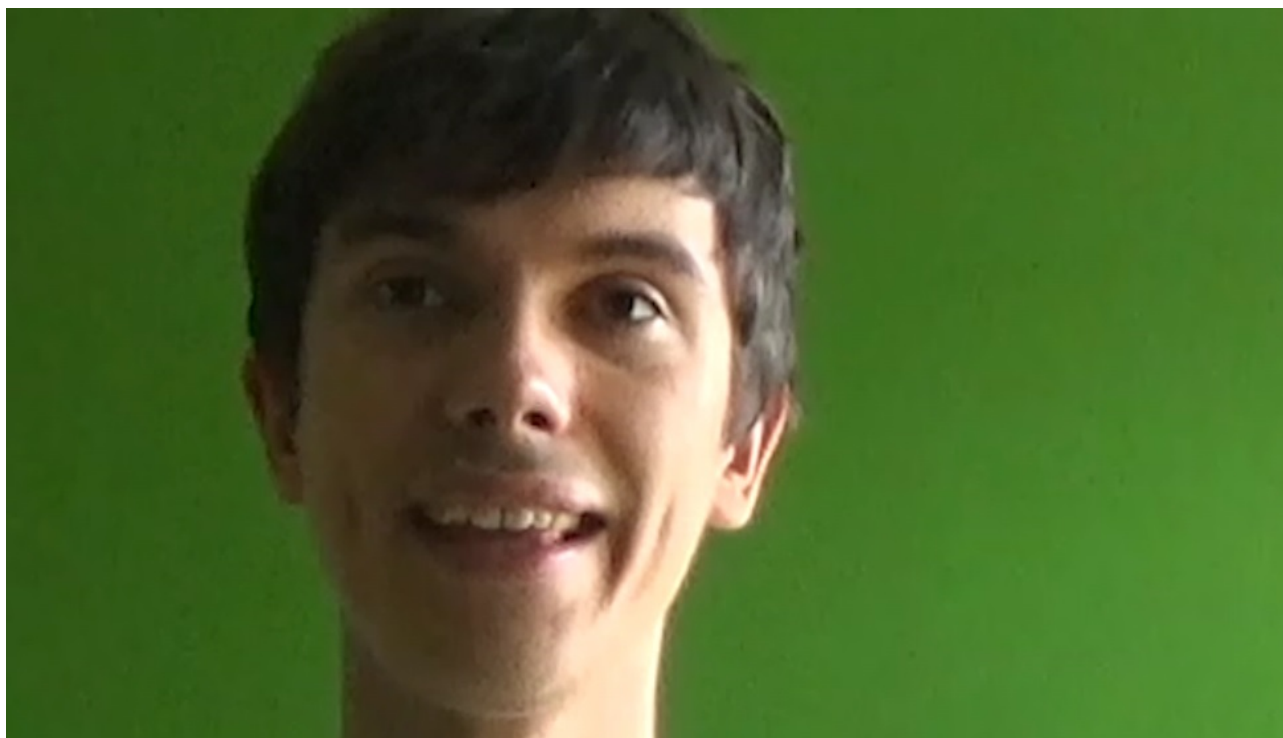
Patryk Daniel Garkowski:

Zadania w związku z listem do Umbriela, który na elektrycznej hulajnodze poruszał się po przestrzeni handlowej galerii



Patryk Daniel Garkowski:

Zadania w związku z listem do Umbriela, który na elektrycznej hulajnodze poruszał się po przestrzeni handlowej galerii



Patryk Daniel Garkowski:

Zadania w związku z listem do Umbriela, który na elektrycznej hulajnodze poruszał się po przestrzeni handlowej galerii



Patryk Daniel Garkowski:

Zadania w związku z listem do Umbriela, który na elektrycznej hulajnodze poruszał się po przestrzeni handlowej galerii



Patryk Daniel Garkowski:

Zadania w związku z listem do Umbriela, który na elektrycznej hulajnodze poruszał się po przestrzeni handlowej galerii

