





Szlakiem wsi wsi

TRZEBA ZACZĄĆ DZIAŁAĆ!

Realizacja planów finansowych hasłem kujawskiej wsi

Samochodem, furmanką i pieszo. Jak się da przemierzamy wsi wsi...

Jesteśmy w Siłnie. Kierujemy kroki do świetlicy. Jakaś kobiecina otwiera drzwi.

O co chodzi — pyta. Chcemy zobaczyć świetlicę... Żadnej tu nie ma świetlicy... Jakt... I nie było? Nie! Nie było — odpowiada zdziwiona.

Jedziemy dalej. W gromadzie Wronie Prezydium GRN także oddało lokal świetlicy na prywatne mieszkanie.

A co słychać w gminie Radowiska? Od dwóch lat pomieszczenie na świetlicę jest zamknięte.

Dlaczego? — pytamy miejscową młodzież.

Podobno brak funduszy na drobne remonty. Chcemy sami zrobić. — mówią chłopcy. — Mamy czas i zdrowe ręce, ale Prezydium GRN nie zgadza się.

Gminna Rada Nar. w Podzamku Golubskim otrzymała na rok 1952 — 31 tys. zł kredytu na remonty i wyposażenie świetlicy.

Nie lepiej przedstawia się sytuacja w świetlicach PGR-owskich. W zespole PGR istniała biblioteka.

Dlaczego tak jest? Dlaczego szczególnie w pow. wsi wsi widoczny jest w życiu świetlicowym zastój i marazm?

Główna przyczyna tkwi w tym, że Wydział Kultury PRN w Wsi wsi zbyt słabo interesuje się tym zagadnieniem.

Charakterystycznym przykładem flustrującym brak zainteresowania pracą świetlic ze strony Wydz. Kultury PRN jest fakt zagubienia przez Wydz. Kultury wyników konkursu czytelniczego.

Poważną część odpowiedzialności za zły stan świetlic ponoszą również Gminne Rady Nar. GRN w Ryńsku.

Jak widać niektóre Prezydja GRN nie doceniają znaczenia świetlicy, nie zdają sobie sprawy jak wielką rolę na terenie gminy czy gromady odgrywa świetlica.

W tych gminach i gromadach, w których aktywność wsi wsi istnieje i pracuje, nie oglądając się na pomoc powiatową, względnie gminnych rad narodowych — świetlice na ogół nie tylko wsi wsi, ale i wsi wsi.

Sprawa, która będzie również sprawdzianem, czy ONZ jest folwarkiem imperializmu amerykańskiego czy też na prawdę pragnie być reprezentantem całego świata, będą wybory trzech niestałych członków Rady Bezpieczeństwa.

wadzi zespół recytatorski, a nauczyciel Ryszard Szwałkowski kieruje chórem.

Jak świetlica w Ostrowitem odwołuje na wzrost świadomości miejscowych chłopów, kobiet i młodzieży? Jak walczy o realizację planu skupu i kontraktacji?

Zywa działalność na terenie świetlicy rozwija kolektyw redakcyjny gazetki ściennej i fotografiki. W ramach zajęć świetlicowych prowadzi się także kurs języka rosyjskiego.

Nadchodzący okres jesienno-zimowy stwarza możliwości, aby świetlica w Ostrowitem jeszcze silniej oddziaływała na wzrost świadomości politycznej nie tylko najbliższego środowiska ale również na świetlice gromadzkie.

Trzeba pamiętać, że istnieją warunki utworzenia świetlic w gromadach Piłznicza, Stary Zieleń, Osieczek.

W spółdzielniach produkcyjnych Jarantowice, Zieleń i innych. Pracy jest sporo i wdzięcznej pracy. Wydział Kultury PRN w Wsi wsi ma więc pole do działania.

Trzeba zacząć działać. J. Jasielski

zachodzących przemian i wydarzeń międzynarodowych. Chłopi spółdzielcy lepiej teraz rozumieją, że terminowa odstawa zboża to ich wkład do walki o lepsze jutro Ojczyzny.

Zywa działalność na terenie świetlicy rozwija kolektyw redakcyjny gazetki ściennej i fotografiki.

Nadchodzący okres jesienno-zimowy stwarza możliwości, aby świetlica w Ostrowitem jeszcze silniej oddziaływała na wzrost świadomości politycznej nie tylko najbliższego środowiska ale również na świetlice gromadzkie.

Trzeba pamiętać, że istnieją warunki utworzenia świetlic w gromadach Piłznicza, Stary Zieleń, Osieczek.

W spółdzielniach produkcyjnych Jarantowice, Zieleń i innych. Pracy jest sporo i wdzięcznej pracy. Wydział Kultury PRN w Wsi wsi ma więc pole do działania.

Trzeba zacząć działać. J. Jasielski

Już przetoczył się barwny korowód po Jasnych Błoniach w Szczecinie. Nie mijają już łowickie zapaski i serdaki Kurpiów, nie dudzą wiejskie kapele.

Ani w Szczecinie, ani nigdy przedtem nie padły słowa bez pokrycia. Uchwała Prezydium Rządu z dnia 27 lipca 1953 r. w sprawie ulg podatkowych dla niekwaterów gospodarstw rolnych — jest wyrazem konsekwentnej troski Rządu o podniesienie zdolności produkcyjnej nieodstającego gospodarstw rolnych.

ZŁE Z WYKONANIEM PLANU!

Tak szeroko pomocna uchwała Prezydium Rządu powinna być zachęta do wypełniania obowiązków finansowych. Dla każdego trzeźwo myślącego chłopca jest jasne, że Państwo chce udzielić pomocy.

Kino objazdowe



Jedną z przodujących ekip Okręgowego Zarządu Kin w Warszawie jest ZMP-owska ekipa kina ruchomego nr 7 — Edwarda Blaszczyka.

Na zdjęciu: Członek ekipy Józef Rogalski rozkłada we wsi Rostkowo w pow. Przasnysz afisze zapowiadające film „Żołnierz Zwycięstwa”.

Na marginesie 8-mej sesji ONZ

Słódka sesja ONZ, zakończona dopiero przed sześcioma tygodniami potwierdziła zarzuty mityngowej pokój ludzi, że Organizacja Narodów Zjednoczonych zawodzi pokładane w niej nadzieje jako forum prawdziwego porozumienia między narodami.

Już na pierwszym plenarnym posiedzeniu sesja obecna zaczęła się zgrzytem, który rzucił ponurą światłość na perspektywę tej sesji.

Również porządek dzienny obecnej sesji wskazuje na to, że nie będzie się ona wiele różniła od sesji poprzednich.

Sprawa, która będzie również sprawdzianem, czy ONZ jest folwarkiem imperializmu amerykańskiego czy też na prawdę pragnie być reprezentantem całego świata, będą wybory trzech niestałych członków Rady Bezpieczeństwa.

Jednego z krajów geograficzno-politycznego obszaru Wschodniej Europy. Związek Radziecki wysunął wówczas Ukrainę jako kandydata na niestałe miejsce na okres dwuletni do Rady Bezpieczeństwa.

Przed ósmą sesją Zgromadzenia powstała również ponownie zagadnienie składu konferencji politycznej w sprawie Korei.

26 sierpnia Dulles wystąpił w wygłoszonej w Bostonie na zjeździe prawników przemówieniu przeciwko zasadzie weta i za rewizją Karty Narodów Zjednoczonych.

Światowa opinia publiczna odnosi się do rozpoczętej obecnie ósmej sesji Zgromadzenia Ogólnego Narodów Zjednoczonych z rozumiętą rezerwą.

cu września, na czas ograniczony z reguły do mniej więcej dziesięciu tygodni. Ale w toku funkcjonowania ONZ sytuacja ta ulega wyraźnej zmianie.

26 sierpnia Dulles wystąpił w wygłoszonej w Bostonie na zjeździe prawników przemówieniu przeciwko zasadzie weta i za rewizją Karty Narodów Zjednoczonych.

Światowa opinia publiczna odnosi się do rozpoczętej obecnie ósmej sesji Zgromadzenia Ogólnego Narodów Zjednoczonych z rozumiętą rezerwą.

Wieloletniemu doświadczeniu w polityce międzynarodowej w sensie zmniejszenia napięcia i stworzenia podstaw prawdziwego pokoju.

bieństw. Państwo bez przerwy i szeroko inwestuje w gospodarstwa chłopskie, ale polityka pomocy jest oparta na stałych rezerwach finansowych, m. in. na wpływach z tytułu podatku gruntowego.

Wieloletniemu doświadczeniu w polityce międzynarodowej w sensie zmniejszenia napięcia i stworzenia podstaw prawdziwego pokoju.

POWODY DO OSTREJ KRYTYKI

Rzuca się w oczy robota chaotyczna, pozbawiona wszelkiej planowości. Ze strony GRN brak kontroli czynności poborców (Ino-Wschód, Rojewo, Złotniki Kuj.), sołtysi są mało aktywni.

O OBYWATELSKA ŚWIADOMOŚĆ CHŁOPIA

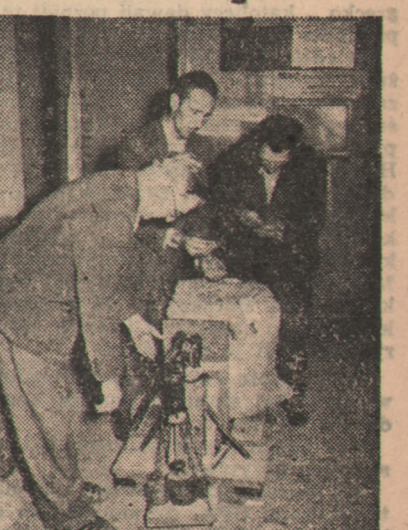
Władze partii i powiatu nie mogły przejść do porządku dziennego nad wytworzoną sytuacją. Na posiedzeniu w prezydium postanowiono wyznaczyć ośmiu pełnomocników i ponadto opiekunów nad całością akcji w gminach.

Jest jeszcze jeden korzystny aspekt szybkiej wpłaty III raty podatku gruntowego. Przy zwłoce dłuższej niż 1 miesiąc podatek płaci dodatkowo 5 proc. od sumy zaległości.

Należy mieć jednak pewność, że wieś kujawska otrząśnie się z marazmu, bezsensownej plotki, z plag krótkowzroczności.

K. M.

Wymiana ziarna siewnego



Spółdzielnie produkcyjne i chłopcy indywidualni dostarczają do Gminnych Spółdzielni ZSCH ziarno konsumcyjne wymieniając go na ziarno zakwalifikowane do siewu.

Na zdjęciu: Chłop z gromady Prokowo pow. Kartuszy (woj. gdańskie) Bernard Kostuch (z prawej) wymienia ziarno w GS Kartuszy-Wieś. Obok niego stoi magazynier GS Stefania Lerczak i agronom gminny Kazimierz Banach.

STEFAN LITAUER (CAF fot. Kondracki)









Bakteria pożera bakterie

Przysłowia — jak mówi znane przysłowie — są mądrością narodów. Smutna to była mądrość, która ka-

antibiotyk. Entuzjazm z powodu odkrycia pycyanazy był ogromny, zaczęto już nawet jej produkcję fabryczną, ale w międzyczasie odkryto jej silne własności toksyczne dla organizmu człowieka, chwyciło się do działania i szereg innych wed i

Przeczuwał już to genialny Pasteur, usiłując zwalczyć w organizmie chorych zwierząt bakterie wąglika przez wprowadzenie innych drobnoustrojów.

Pierwszym antybiotykiem o możliwościach ogólnego zastosowania okazała się dopiero odkryta już w 1929 r. przez Fleminga a zastosowana do walki z chorobami dopiero w 1942 r. penicylina wyodrębniona z

Dopiero jednak z dniem, gdy stwierdzono, że w walce pomiędzy drobnoustrojami same bakterie można zastąpić ich przesączem — za-



zagadnienie zastosowania antybiotyków weszło na właściwe tory.

Pod koniec XIX w. Emericowi i Loewowi udało się z przesącza pałeczki ropy błękitnej (Pseudomonas pycyanea) wyodrębnić substancję nazwaną przez nich pycyanazą

Alę oto w sukurs penicylinie przyszły już inne antybiotyki, wyodrębnione z rodzaju promieniowców: streptomycyna, której „specjalnością” są wprawdzie prątki Kocha, ale która „pobocznie” zajmuje się

Zagadnienie, czy może istnieć na odległość oddziaływanie organizmów roślinnych na otoczenie, wbrew pozorom, nie ma nic wspólnego z nie-

Jeziora wrzasku

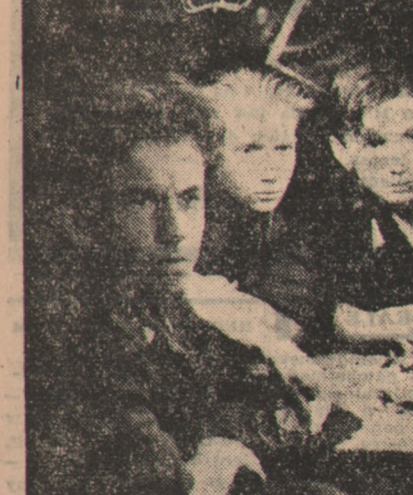
Ciekawym zjawiskiem na Kamczatce są — kipiące jeziora. Jedno z nich wypełnia wielką kilkunetrową kotlinę. Nad nim unoszą się wielkie stupy pary.

Wokoło pomniejsze o płaskich brzegach jeziora wypełnione są również gotującym się warem. Kipią bezustannie i bulgocą, tworząc na powierzchni mnóstwo pękających baniek.

Godną również uwagi jest „dolina gejzerów”, odkryta w r. 1941 przez geologa P. I. Ustinowa.

W wąskim, skalistym wąwozie szumi rzeka pod nazwą Gajzerka. Zgiełk i hałas ogłuszający. Spośród gęstych kłębow pary wytryskuje jednocześnie 30—40 słupów gorącej wody, wyrwywających się z gigantyczną siłą z otworów ziemi. (zd)

„Dni filmów polskich” trwają...



Czy pamiętacie jeszcze tych młodych chłopców przyłapanych przypadkiem przez instruktora kursu szybowcowego na hazardowej grze w karty? Parutygodniowy kurs szybowcowy, kurs — zdawałoby się — jakich wiele, stał się nagłą areną walki o nowego człowieka. Nie tylko skrzydła chłopcom tam wyrosły, lecz... i kości!

Spis pożytecznych dla człowieka promieniowców uzupełnili w 1946 r. uczeni radziecy Gause i Brażnikowa, wyodrębniając litmocydynę, która atakuje ziarenkowce, prątki Kocha i przecinkowce cholery.

Dzisiaj posiadamy już ponad 90 odkrytych antybiotyków i wiemy, że nie tylko wytwarzane one są przez organizmy niższe, ale także przez rośliny (fitonocydy) i zwierzęta (choćby lizozym w łzach człowieka).

Pamiętacie ich jeszcze? To przecież młodzi bohaterowie filmu polskiego „Pierwszy start”. Ten i wiele innych, z każdym rokiem coraz lepszych naszych filmów obejrzeć możecie jeszcze do końca bm. Bo właśnie do 30 września trwają „Dni filmów polskich”.

DRZEWA SIĘ ZŁOCA...



Ptaki już odlatują...

U schyłku lata i jesienią odlatują od nas liczne ptaki do krajów południowych — Indii i Afryki; są to ptaki przeważnie owadożerne, nie znajdujące u nas w zimie pożywienia.

W ciepłych krajach nasze ptaki nie ściągają gniazd i nie wychowują młodych. Na okres zimowy przybywają do nas ptaki z zimniejszych krajów, a mianowicie: Finlandii, Skandynawii. Należą do nich kruki, żęby, gile a także niektóre inne ptaki.

Żywe organizmy działają na odległość

Nerwy człowieka wysyłają ultrafioletowe promienie mitogenetyczne

Gurwicz udowodnił doświadczalnie słusność swego przypuszczenia. Zakładając, że zaobserwowane promieniowanie musi rozchodzić się równomiernie we wszystkich kierunkach, uczony umieścił rugi stożek wzrostowy cebuli w odległości kilku milimetrów od pierwszego. Po krótkotrwałej ekspozycji przeliczenie wykazało, że ilość komórek dzielących się w badanym kielku jest większa od strony naświetlanej.

Gurwicz nazwał odkryte przez siebie promieniowanie mitogenetycznym. Zmierzone długości jego fali na drodze analizy widmowej i okazało się, że ma ono charakter pozafioletowy. Rewelacją było zastosowanie sztucznych promieni mitogenetycznych, pochodzenia niebiologicznego (o tej samej długości fali): wywołały one taki sam podział komórek. Zdolano przy tym ustalić, że najmniejsza niepodzielna cząstka tego pro-

Nowe doświadczenie nad wskrzeszaniem organizmów

W laboratoriach naukowych Związku Radzieckiego od dawna już prowadzi się doświadczenia nad przywracaniem organizmu do życia. Ciekawe są w tej dziedzinie prace prof. Brukonienko i zespołu uczonych moskiewskich z laureatem Nagrody Stalinskiej prof. Niegowskim na czele.

Interesujące wyniki osiągnęli na tym polu uczeni ukraińscy. Niedawno w laboratorium Instytutu Fizjologii Akademii Nauk ZSRR prof. Jankowski w obecności kilku uczonych z powodzeniem przeprowadził nowe — 554 doświadczenie przywrócenia życia psu. W eksperymencie tym zastosowano specjalne aparaty takie, jak „sztuczne serce” i skonstruowane przez prof. Brukonienko „sztuczne płuca”, w których krew żywną zwierzęcia nasycza się tlenem.

Dawna Warszawa

W SERCU Warszawy, na skrzyżowaniu Al. Jerozolimskich i ul. Marszałkowskiej, powstaje centralny dworzec kolejowy, który będzie częścią nowej socjalistycznej stolicy.

DAWNA Warszawa, w połowie ul. stulecia, posiadała tylko cztery dworce kolejowe. Dwa z lewej strony Wisły: niestarszy — Wiedeński (na miejscu dzisiejszego dw. Śródmieście), staniowiaci początek linii do Wiednia, rozdwiadłacieli się w Sklerniewiczach na Toruń. Bydgoszcz i Berlin, oraz zbudowany w 1877 r. Nadwiślański (obecny Gdański), skąd odchodziły pociągi do Mławy i Kowla przez Lublin. Most kolei Nadwiślańskiej przez Wisłę był bardzo kruchy i wielu pasażerów bało się ryzykować przejazd nim i wolała jechać na Pragę. Na Pradze był dwa dworce: Petersburski (dzisiejszy Wileński) i Terespolski (dzisiejszy Wschodni). Z Terespolskiego, półkolem przez Wole, biegła do Wiedeńskiego linia zwana Obwodowa.

POKOJE były wszędzie drogie. O wodzie bieżącej nikomu się nie śniło. Długotrwała ekspozycja przeliczenie wykazało, że ilość komórek dzielących się w badanym kielku jest większa od strony naświetlanej.

Orzechy — bogactwo ziem radzieckich

Orzechy — ulubiony przysmak dzieci i dorosłych, pod względem kalorii przecięgają chleb, mleko, ryby, mięso itp. Drzewa i krzewy orzechowe cechuje wielka różnorodność gatunków: od wielkiego — kokosowego do maleńkiego cedrowego orzeszka. Grecie, mandżurskie, fistaszki, migdały, leszczyna znane nam są, jeśli nie z jedzenia to na pewno ze słyszenia. Obszary krajów radzieckich obfitują we wszelkiego rodzaju orzechy.

ZSRR posiada na Syberii, Dalekim Wschodzie oraz w republikach środkowej Azji olbrzymie tereny lasów orzechowych. Tak np. cedrowe lasy Syberii i Dalekiego Wschodu zajmują 550 tys. hektarów przestrzeni, dając około 150 ton orzechów rocznie. Otrzymywany z nich olej nie ustępuje w niczym najlepszym gatunkom oliwy.

Przygoda bobra

Któż nie zna książek Szarej Sowy (Grey Owl), napisanych o życiu wspaniałych, rozumnych zwierzątek — bobrów? Nie wszyscy jednak wiedzą że w Polsce, w województwie olsztyńskim (n-ctwo Kudypy) znajduje się duży rezerwat bobrowy, gdzie zwierzęta zagnieździły się wzdłuż brzegów rzeki Pasieki i jej dopływów. Niektóre bobry budują sobie domki, tak jak czynia to w ojczyźnie (bóbr kanadyjski). Teren rezerwatu jest pilnie chroniony i liczb bobrów wzrosła do ponad 80 sztuk.

Zdarza się czasami, że mały bóbr wykazuje chęć do wędrówki. Płynąc wzdłuż dopływów — trafia często w odległe okolice. Tym sposobem para bobrów znalazła się pod Olsztynem. Ostatnio (jak donosi PZL) koło Elku schwyłany został przez chłopów inny bóbr. Zwierz przetrzymywany w w stodole szybko się oswoił. Kirgizja to teren greckich orzechów i fistaszków. Drzewa te wzbudzają wprost podziw odpornością swą na upały. Pośród przestrzeni wypalonych słońcem, wśród wyschniętych łożysk rzek, jedynie zielen fistaszków raduje oko ludzkie. Na stokach Gór Fergańskich i Czatkalskich na wysokości 1200 do 1800 m szeroko rozłożyły swe palczaste korony greckie orzechy.