

Eigentum der Reisenden!

Bromberger

Eigentum der Reisenden!

Verkehrs-Zeitung.

Allgemein wirksames Anzeigenblatt des deutschen Ostens.

Redaktion, Druck und Verlag der Gruenauerischen Buchdruckerei Otto Grundwald in Bromberg.

Auflage über 15000 Exemplare!

Auflage über 15000 Exemplare!

Die „Bromberger Verkehrs-Zeitung“ erscheint jeden Sonnabend und wird der Gesamtauflage der „Ostdeutschen Presse“ Bromberg und deren Sonderausgaben unentgeltlich beigelegt.
Die „Bromberger Verkehrs-Zeitung“ wird täglich an die Reisenden der nach Bromberg fahrenden Personenzüge verteilt und zwar auf den Stationen Schneidemühl, Ratel, Ebnen, Inowrazlaw, Dirschau, Sün, Culmsee und Erone a. S.
Die „Bromberger Verkehrs-Zeitung“ liegt in allen Bahnhofswirtschaften, Hotels, Restaurants, Cafés etc. aller Städte und Dörfern im Umkreise von ca. zehn Meilen um Bromberg aus.

Preis der Anzeigen: Die 5 gespaltene Zeile 20 Pf. Bei Wiederholungen Rabatt. — Besonders zu empfehlen: Anzeigen-Abonnements für 3 Monate, 6 Monate oder ein Jahr zu billigen Pauschalpreisen.
Geschäftsstelle: Bromberg, Wilhelm-Straße 20.

N^o 481.

Bromberg, im Mai

1903.

Damen-Kleider-Stoffe.

Voiles, Etamines * * *

Phantasie-Stoffe * * *

Foulards, Wasch-Seide

Wasch-Kleider-Stoffe *

Woll-Mousseline.

Große Auswahl in hochaparten Farben und Mustern, sowie in glatten Geweben.
Spezial-Sortimente in schwarzen Voiles, Etamines, Grenadines.

Blusen-Stoffe.

Große Sortimente in soliden melierten und einfarbigen Qualitäten, als Beige, Loden, Satin de laine, Alpakas, Cheviots, Armure etc.
Aparte Neuheiten, als: Noppé, Flammé, Chiné etc.

Kostüm-Stoffe.

Für Kostüme und Blusen in modernsten Dessins u. Farbenstellungen.
Hochsolide Qualitäten in Seiden-Stoffen, schwarz und farbig, sowie glatt und gemustert.

Braut-Kleider-Stoffe.

Zephyr, Organdy, Batist, Rips, Satin, Leinen etc.
Spezial-Sortimente in weißen und crème Wasch-Stoffen.
Abgepaßte Mull- und Leinen-Roben mit Spitzen-Einsätzen.

➔ Grösste Auswahl in Damen-Waschblusen.

Abr. Friedlaender

18. Friedrichsplatz 18.

Isidor
Rosenthal,
Bromberg,
Friedrichstr. 23.

Sämtliche Neuheiten
für die
Frühjahrs-
Saison

wie
Chiffon-Boas,
Schleifen, Jabots,
Schleier,
Glacé- u. Stoffhandschuhe,
Unterröcke und
Korsetts,
Gürtel u. Pompadours,
Blusen,

Sonnen- u. Regenschirme
Strümpfe und Trikotagen,

Sämtliche Herrenartikel
wie
Wäsche, Krawatten,
Hosenträger,
Taschentücher und
Glacéhandschuhe
sind eingetroffen.

Rabattbücher u. Wirtschaftsmarken
an der Kasse.

Isidor
Rosenthal,
Bromberg,
Friedrichstr. 23.

BERLINER Damen-Mäntel-Fabrik

nur Friedrichsplatz 11.

Bedeutende Preisermässigung
auf sämtliche Frühjahrssachen.

Neu!

Neu!

Neu!

Aufgenommen:

* Waschkleider für Kinder *

in allen Grössen.

Täglich Eingang von Neuheiten
für den Sommer.

Täglich Eingang von Neuheiten
für den Sommer.

JASMATZI-CIGARETTEN mit wertvollen Coupons

in den Cigarren-Specialgeschäften erhältlich

Wir versenden kostenlos und portofrei an jedermann
unseren illustrierten Katalog, der 160 verschiedene Gegenstände
enthält, die wir gegen Coupons gratis und franco eintauschen

GEORG A. JASMATZI AKT. GES.
Spezial-Abteilung Dresden-A., Prager Strasse 6

Durch die Blume.

Als Tallebrand eines Abends in der Großen Oper in Paris saß, befand sich hinter ihm ein Herr, der ihn in der unangenehmsten Weise störte, indem er — es wurde die Oper „Toll“ von Rossini gegeben — fortwährend ziemlich laut vor sich hinstimmte.

Tallebrand hörte sich die Sache eine ganze Weile mit an, dann wandte er sich zu dem Fremden um und sagte in höflichem Tone: „Es tut mir wirklich leid, mein Herr, aber die Menschen auf der Bühne machen einen solchen Skandal, daß ich Sie absolut nicht verstehen kann.“

Ich so!

„Sieh mal, der Mensch da hat schon in seiner frühesten Jugend unter Polizeiaufsicht gestanden!“

„Du scherzest!“
„Durchaus nicht, sein Vater war Schutzmänn!“

Ahnungsvoll.

Schriftsteller: „Willst Du Dir das historische Drama ansehen, das ich soeben vollendet habe?“

Freund: „Aber Mensch, das ist ja alles aus der modernsten Gegenwart — und das nennt Du ein historisches Drama?“

Schriftsteller: „Das schadet nichts, bis es irgendwo zur Aufführung angenommen wird, ist es längst historisch.“

Grundsätzlich.

Toni: „Leih mir mal Deinen Bräutigam auf einen Augenblick, Auguste, ich will meinen alten mal eiferfüchtig machen.“

Auguste: „Nein, Toni, ich leihe Dir grundsätzlich nichts mehr, alle geliebten Gegenstände hast Du mir bis jetzt stets in defektem Zustande wiedergebracht!“

Ein kluges Kind.

Mama: „Aber Karlchen, Du bleibst ja so lange, um den Brief für den Onkel nach dem Postamt zu tragen!“

Karlchen: „Ja, ich bin auch nicht auf dem Postamt gewesen, ich habe ihn in den Briefkasten gegenüber von seinem Hause gesteckt, damit er ihn schneller bekommt.“

Selbstbewußt.

„Weißt Du nicht, Fette, warum man uns eigentlich Backfische nennt?“

„Nun, jedenfalls darum, weil der Backfisch sozusagen eine kleine Delikatess ist.“

Viel versprechend.

„Man hat doch gesagt, der neue Advokat sei ein guter Redner, aber der verspricht sich ja in einem fort.“

„Er ist eben ein viel versprechendes Talent.“

Prompt beantwortet.

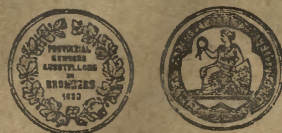
Professor (im Examen): „Warum lächeln Sie denn fortwährend, Herr Kandidat?“

Kandidat: „Sie stellen so kluge Fragen, Herr Professor!“

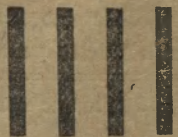
Ballgespräch.

Er: „Gewissermaßen, mein Fräulein, zählen wir auch zu den Raubtieren.“

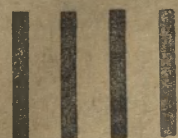
Sie: „Davon hat mir Mama aber niemals was gesagt?“



**Knaben-
und
Jünglings-
Garderobe.**



Größte Auswahl.
Billigste Preise.
Geschmackvolle Ausführung.



Spezial- und Versandhaus
J. Lippmann,

nur Kirchenstr. 13 und
Koffstr. 1 (Gde)
dem Königl. Amtsgericht
gegenüber.
— Gegründet 1879. —

**Johannisbeerwein,
Apfelwein
zu billigsten Preisen,
Fruchthammweine**
à Mk. 1.— pr. 1/2 Fl.
voll. versüßert, in vorzüglichen Qualitäten.
G. A. Lubenau, Lobjens.

**Restaurant
„Skat-Halle“**
Bahnhofstrasse 17
Inh. Gustav Krüger.
Bestgepflegte Biere.
Gute kalte Küche.
Angen. Aufenthalt. * Grosse Rareitätsammlung.

Pfandleih-Comptoir
Bromberg, Friedrichstr. 5,
belebt
Zuwelen, Gold- u. Silberwaren.
Postaufträge werden schnellstens besorgt
Julius Lewin.



Emil Conrad, Sattlermeister
Friedrichstr. Nr. 30 Bromberg Friedrichstr. Nr. 30
empfiehlt sein großes Lager selbstgearbeiteter
Kutschgeschirre
(keine Maschinenarbeit, nur Handarbeit) in verschiedenen Ausführungen.
Nur bestes Material! * * Billige Preise! * * Solide Arbeit!



Oscar Meyer
Optisches Spezialgeschäft
Danzigerstr. 11, vis-à-vis Hotel Adler.
Anfertigung von
Brillen und Pincenez
unter Verwendung der besten, lichtdurchlässigsten Rathenower Gläser bzw. Bergkristall.

Oscar Meyer
empfiehlt
alle Artikel zur Krankenpflege
in bester Qualität zu mässigen Preisen.
**Irrigatoren — Stechbecken — Luftkissen
Damenbinden — Leibbinden — Verbandstoffe.**

Dr. Brehmer's
Heilanstalt für Lungenkranke
allbekannte Mutteranstalt
Görbersdorf — Schlesien
sendet Prospekte kostenfrei durch
die Verwaltung.
Chefarzt Oberstabsarzt Dr. von Hahn, vorher Leiter von
Lungenheilstätten in Sulzhausen.

Im Verlage der Mittler'schen Buchhandlung
(A. Fromm) Bromberg
ist erschienen:
Taschenfahrplan
für die Ostprovinzen.
— Sommerausgabe. —
Enthält:
Alle Bahnstrecken der Bezirke Bromberg, Danzig,
Königsberg, Stettin und Posen nebst zugehörigen Privat-
und Kleinbahnstrecken, sowie wichtige deutsche Reise-
verbindungen von und nach Berlin.
Bestimmungen über zusammenstellbare Fahrscheinehefte.
Zahlreiche Geschäftsanzeigen aller Art.
Preis nur 10 Pfennig.
Zu haben in den Buchhandlungen sowie in der Geschäfts-
stelle der „Ostdeutschen Presse“.

**Wäscherollen
Eisschränke
Fliegenschränke**
**Garten- u. Balkonmöbel
Prometheus-Gasherde
Kinder- u. Sportwagen
Nähmaschinen**
Spezialität:
Kompl. Kücheneinrichtungen
von 150 bis 750 Mk.
Franz Kreski Bromberg
Danzigerstrasse 7.

**Bromberg
Schlieps Hotel**
am Bahnhof
vis-à-vis dem Postamt II.
Neu renovierte Zimmer
mit vorzüglichen Betten
von Mk. 1,25 an.
Gute Küche, bestgepflegte Biere!
Elektr. Licht, Bad im Hause.
Fernsprech. 626 • Hansdiener am Bf.

G. Schmidt
Hôtel u. Restaurant,
Bromberg, Kornmarkt 8.
Vereins- und Gesellschaftszimmer.
Französisches Billard.
Gut gepflegte Biere, Weine, Zigarren
und Zigaretten.
Vorzügl. Mittagstisch von 1—3 Uhr.
* Aufmerksame Bedienung. *

Technikum Eutin.
Maschinenbau, Hoch- u. Tiefbau.
Spezialkurse zur Verkürzung
der Schulzeit. Prospekte gratis.

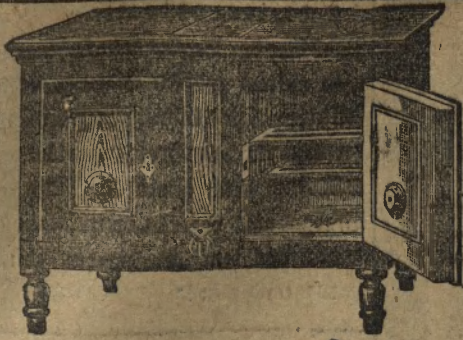
PATENTE
Patentanwalt
SACK-LEIPZIG

Geldschränke
eiserne Fenster
Torwege
Grabgitter
Marmor Denkmäler
komplette Erbbegräbnisse
in sauberer Ausführung
offeriert billigst
Herm. Boettcher
Bromberg, Töpferstr. 13.
3 Mal prämiert
mit der gold. Medaille.

Fahrplan
Der in Bromberg ankommenden und von Bromberg abgehenden
Eisenbahnzüge, gültig vom 1. Mai 1903 ab bis auf Weiteres.
Zur Beachtung! Bei Benutzung der Durchgangszüge ist eine Platzkarte zu lösen
Ankunft in Bromberg.
Richtung von Berlin, Schneidemühl.
4.59 früh, Schnellzug. — 9.07 vorm. — 1.28 nachm. — 4.05 nachm. — 8.00 abends. — 10.22 abends. — 12.14 nachts, Durchgangszug.
Richtung von Königsberg, Danzig, Dirschau, Graudenz, Laßowitz.
6.12 vorm. — 8.30 vorm. — 11.26 vorm. — 12.10 mittags. — 3.13 nachm. — 7.09 abends. — 10.42 abends.
Richtung von Insterburg, Alexandrowo, Thorn.
6.09 früh, Durchgangszug. — 8.31 vorm., Berl.-Zug von Allenstein. — 12.56 nachm. — 3.13 nachm. — 7.12 abends. — 11.25 nachts, Schnellzug.
Richtung von Posen, Inowrazlaw.
6.09 früh. — 9.52 vorm. — 1.31 nachm. — 4.37 nachm. — 6.45 abends. — 8.55 abends. — 10.52 nachts.
Richtung von Culmsee, Jordan.
8.25 vorm. — 12.51 nachm. — 6.42 abends. — 9.29 abends. — 11.44 nachts.
Richtung von Znin, Schubin, Minschewo.
8.24 vorm. — 1.00 nachm. — 6.12 abends. — 11.15 abends.
Abfahrt von Bromberg.
Richtung nach Schneidemühl bzw. Berlin.
Aus Bromberg: 4.27 früh. — 6.17 früh, Durchgangszug. — 8.43 vorm. — 1.08 nachm. — 3.23 nachm. — 7.17 abends. — 12.02 nachts, Schnellzug.
Ankunft in Schneidemühl: 6.54 früh. — 7.31 früh, Durchgangszug. — 10.46 vorm. — 2.54 nachm. — 5.13 nachm. — 9.23 abends — 1.02 nachts, Schnellzug.
" " Berlin Friedrichstr.: 5.14 früh. — 6.11 früh, ab Schneidemühl Durchgangszug. — 11.23 vorm., Durchgangszug. — 1.33 nachm. — 5.30 nachm. — 10.25 abends.
Richtung nach Inowrazlaw bzw. Posen.
Aus Bromberg: 6.25 früh. — 9.14 vorm. — 11.34 vorm. — 12.16 nachm. — 3.23 nachm. — 7.24 abends. — 11.00 nachts.
Ankunft in Inowrazlaw: 7.23 früh. — 7.18 vorm. — 12.25 nachm. — 1.03 nachm. — 4.19 nachm. — 8.28 abends. — 11.33 nachts.
" " Posen: 9.55 vorm. — 2.43 nachm. — 2.51 nachm. — 3.02 nachm. — 6.27 abends. — 11.18 abends. — 1.28 nachts.
Richtung nach Laßowitz, Dirschau, Danzig Hauptbf., bzw. Königsberg.
Aus Bromberg: 6.15 früh. — 10.01 vorm. — 1.41 nachm. — 4.45 nachm. — 8.08 abends. — 9.00 abends. — 12.20 nachts.
Ankunft in Laßowitz: 7.17 früh. — 11.05 vorm. — 2.43 nachm. — 5.55 nachm. — 9.26 abends. — 9.49 abends. — 1.18 nachts (nach Graudenz).
" " Dirschau: 8.45 vorm. — 12.40 nachm. — 4.16 nachm. — 7.41 abends. — 10.49 abends. — 10.58 abends.
" " Danzig Hauptbf.: 9.42 vorm. — 1.36 nachm. — 5.25 nachm. — 8.40 abends. — 12.03 nachts.
" " Königsberg: 12.31 nachm. — 7.22 abends. — 11.47 nachts. — 1.22 nachts. — 2.45 nachts.
Richtung nach Thorn Hauptbf., Alexandrowo bzw. Insterburg.
Aus Bromberg: 5.05 früh, Schnellzug. — 9.15 vorm. — 12.20 nachm. — 4.15 nachm. — 8.20 abends. — 11.25 nachts. — 12.19 nachts, Durchgangszug.
Ankunft in Thorn Hauptbf.: 6.03 früh, Schnellzug. — 10.22 vorm. — 1.38 nachm. — 5.23 nachm. — 9.23 abends. — 12.38 nachts. — 1.02 nachts, Durchgangszug.
" " Alexandrowo: 6.57 früh, Schnellzug. — 12.33 nachm. — 3.27 nachm. — 8.00 abends. — 1.27 nachts, Durchgangszug.
" " Insterburg: 8.06 vorm. — 1.14 nachm. — 6.22 abends. — 9.00 abends, Durchgangszug. — 11.20 nachts.
Richtung nach Minschewo, Schubin bzw. Znin.
Aus Bromberg: 6.23 früh. — 11.50 vorm. — 2.00 nachm. — 7.45 abends.
Abfahrt aus Minschewo: 7.00 früh. — 12.28 nachm. — 2.38 nachm. — 8.21 abends.
Schubin: 7.30 früh. — 12.54 nachm. — 3.01 nachm. — 8.47 abends.
Znin: 8.16 vorm. — 1.40 nachm. — 3.50 nachm. — 9.31 abends.
Richtung Bromberg-Jordan-Schönsee und zurück.

2-4	2-4	2-4	2-4	2-4	2-4			2-4	2-4	2-4	2-4	2-4
5.15	9.17	2.00	4.13	8.06	12.22	ab	Bromberg	8.25	12.51	6.49	9.29	11.44
5.24	9.27	2.09	4.23	8.17	12.31	ab	Karlshorst	8.15	12.44	6.37	9.27	11.34
5.39	9.32	2.14	4.33	8.27	12.40	ab	Jasmatzi	8.11	12.37	6.32	9.22	11.29
5.35	9.38	2.20	4.49	8.32	12.45	ab	Jordan	8.06	12.31	6.27	9.17	11.23
5.41	9.51	2.32	5.18	8.44	12.55	ab	Dirschau	7.55	12.21	6.21	9.11	11.13
5.41	10.01	2.48	5.36	8.44	1.00	ab	Dameran	7.44	12.09	6.21	9.11	11.13
6.20	10.12	2.54	6.10	9.17	1.12	ab	Unslaw	7.33	11.58	6.32	9.22	11.24
6.20	10.22	3.04	6.20	9.27	1.22	ab	Minschewo	7.23	11.48	6.23	9.12	11.14
6.30	10.32	3.14	6.30	9.37	1.32	ab	Culmsee	7.12	11.37	6.13	9.03	11.05
6.43	10.38	3.32	7.12	9.47	1.42	ab	Schönsee	6.53	11.27	6.04	8.54	10.56
6.53	10.49	3.50	7.30	10.07	1.52	ab	Minschewo	6.10	11.10	5.11	10.15	10.15
7.02	10.59	4.05	7.38	10.17	2.02	ab	Schönsee	5.51	11.00	5.01	10.05	10.05
7.09	11.07	4.15	7.53	10.27	2.12	ab	Schönsee	5.32	10.51	4.53	9.58	9.58

• Dieser Zug hält an Sonn- und Festtagen in Karlshorst um 4.28.
Die Zeiten von 6.00 Abends bis 5.00 Morgens sind durch Unterstreichen der
Minutenzeiffern gekennzeichnet.



Eisschränke

mit und ohne Butterkühler in allen Grössen mit Zinkauschlag und Glasplatten.

Garten-, Veranda- und Balkon-Möbel,

Rollschutzwände in allen Grössen, Triumph-, Reise- u. Feldstühle, Fliegenschränke, Gazeglocken, Prometheus-Gasherde, Spiritusgas- u. Petroleumkocher, Fruchtpressen, Einmachbüchsen und Gläser, Wasch-, Wring- und Mangelmaschinen, Kinderwagen, Sportwagen.



Echter Prometheus-Gaskocher.



A. Hensel, Bromberg

Danzigerstrasse 165.

Einrichtungsmagazin für Haus, Küche und Garten.

Vorzüglicher Unterricht

in der feinen Damenschneiderei wird praktisch und theoretisch in 8wöchentlichen, 1/2- und 1/3-jährigen Kursen erteilt.

• Akademisches Lehrinstitut
Geschw. Baumeister,
Friedrichstrasse Nr. 50, II.
Dahelbst finden Damen von auswärts Pension.

Thorn.

Hotel „zur Holzbörse“
Araberstrasse 16.
Neu eröffnet.

Elegante Ausstattung.
Damenbedienung.
Besitzer Xavier Coumont.

Geldrollenzettel

für alle Geldsorten mit Ausdruck nach amtlicher Vorschrift, empfehlen in Büchchen zu 100 Stück billigt.
Grünenanersche Buchdruckerer
Otto Grünwald.

Silb. Medaille Posen.
Goldene Medaille Bromberg.
Gold. Medaille Berlin.

„Bessarabia“

BROMBERG
Wilhelmstrasse Nr. 11.
Cigaretten-, Tabak-,
Hülsen- und Cartonagen-Fabrik
mit elektrischem Betrieb.

gegründet 1858.

E. Albrecht

Wagenfabrik mit electr. Kraftbetrieb
Gammstr. Nr. 11. Bromberg. Gammstr. Nr. 11.
Stets grosses Lager
nur selbstgefert. Wagen in neuen Mustern u. bekannter reeller Ausführung
Anfertigung von Geschäftswagen aller Art.
Reparaturen sachgemäss, schnell und billig.

Fahrplan der Bromberger Kreisbahnen.

Gültig vom 1. Mai 1903 ab.

Crone a. B. — Bromberg und zurück.					
Stationen.					
Aug 1	Aug 3	Aug 5	Aug 2	Aug 4	Aug 6
6 10	11 00	5 00	ab Crone a. B.	an	9 43
6 21	11 11	5 11	„ Döllo	„	9 53
6 24	11 14	5 14	„ Stoppa	„	9 58
6 32	11 22	5 22	„ Mollte-Grube	„	10 03
6 39	11 29	5 29	„ Gossierabz.	„	10 08
6 48	11 37	5 37	„ Wtelno	„	10 13
6 57	11 46	5 46	„ Marthashausen	„	10 18
7 10	12 02	6 02	„ Mühlthal	„	10 23
7 22	12 11	6 11	„ Dplawitz	„	10 28
7 42	12 31	6 31	an Bromberg	ab	8 10

Crone a. B. — Gumnowitz und zurück.					
Stationen.					
Aug 11		Aug 12			
4 35	ab Crone a. B.	an	6 23		
4 36	„ Döllo	„	6 23		
4 46	„ Mollte-Grube	„	6 33		
4 55	„ Gossierabz.	„	6 43		
5 05	„ Wöhlsteinwalde	„	6 53		
5 15	„ Witolowo I.	„	7 03		
5 25	„ Witolowo II.	„	7 13		
5 35	„ Hohenfelde	„	7 23		
5 45	„ Abzweigung	„	7 33		
5 55	„ Traumentowo	„	7 43		
6 04	„ Kasprowo	„	7 53		
6 19	„ Concerzewo	„	8 03		
6 36	„ Teresin	„	8 13		
6 51	„ Michalin	„	8 23		
7 00	an Gumnowitz	ab	10 00		

Wierzchnic — Bromberg und zurück.					
Stationen.					
Aug 7a	Aug 7	Aug 9	Aug 8	Aug 10	
4 47	5 52	3 20	ab Wierzchnic	an	2 45
4 52	6 02	3 29	„ Mohrbeck	„	2 57
5 10	6 15	3 43	an Bachwitz	ab	2 22
—	—	3 46	ab Bachwitz	an	2 18
—	—	3 51	„ Hünfeichen	„	2 14
—	—	3 55	„ Falkenthal	„	2 09
—	—	4 10	„ Lindenwalde	„	1 57
—	—	4 19	„ Falkenthal	„	1 40
—	—	4 25	„ Hünfeichen	„	1 35
—	—	4 29	an Bachwitz	ab	1 30
5 15	6 20	4 32	ab Bachwitz	an	1 28
5 20	6 25	4 37	„ Morigfelde	„	1 24
5 29	6 34	4 45	„ Gumnowitz	„	1 16
5 39	6 44	5 07	„ Abzweigung	„	1 04
5 54	6 59	5 12	„ Traumentowo	„	0 52
6 08	7 13	5 27	„ Kasprowo	„	0 38
6 20	7 25	5 39	„ Witolowo	„	0 24
6 35	7 40	5 54	„ Witolowo	„	0 10
6 48	7 48	6 02	„ Moheln	„	1 19
7 15	8 03	6 17	„ Marthashausen	„	1 16
7 32	8 20	6 37	„ Mühlthal	„	1 11
7 42	8 31	6 49	„ Dplawitz	„	1 09
8 01	8 51	7 03	an Bromberg	ab	10 48

Anmerkung zum Fahrplan.

- Sämtliche Züge halten auf den Zwischenstationen nur nach Bedarf.
- Die Zeiten von 6 00 abends bis 5 52 morgens sind durch Unterstrichen der Minuten gekennzeichnet.
- Der Zug 7 verkehrt am Mittwoch und Sonnabend nicht.
- Die Züge 7a, 8 und 9 verkehren nur Mittwoch und Sonnabend.

Ehe

Sie Ihren Bedarf in Herren- u. Knaben-
bekleidung decken, besichtigen Sie gest.
unser grosses Lager. Wir offerieren in großartiger
Auswahl, tadellos sitzend:

Herren-Anzüge

12.50, 16.50, 18.50, 22, 24, 26 bis 36 M.

Herren-Paletots

13.50, 18.50, 22 bis 35 M.

Herren-Hosen

2.75, 3.50, 4, 5, 6 bis 16 M.

Jünglings-Anzüge

5.50, 6.50, 7, 8, 9, 10 bis 21 M.

Knaben-Anzüge von 2 M. an.

Grösste Vorteile

bieten wir ebenfalls in der Maßabteilung.

Anzüge nach Maß von 25 M. an.

Paletots nach Maß von 24 M. an.

Grösste Auswahl moderner Stoffe

in deutschen und englischen Fabrikaten.

Der billige, jedoch streng feste Preis ist in
deutlichen Zahlen auf jedem Stück vermerkt und
daher eine Übervorteilung vollständig
ausgeschlossen.

Hamburger Kaufhaus

MERKUR

Brückenstrasse 6

Ecke Burgstrasse.

ZU BAUZWECKEN

Träger in allen Profilen Schienen Säulen Ständer
Wellblech sowie sein bestens sortiertes Rohrenlager
empfiehlt J. MOSES Bromberg.

Damen- u. Kindermäntel

Kostüme und Kostümröcke

Berliner Fabrikat.

Seidene, wollene u. Wasch-Kleiderstoffe

Blusenstoffe

Herren- u. Damenwäsche

Leinwand, Inletts, Bettzeuge

Tischgedecke, Handtücher

Taschentücher

Steyppdecken, Daunendecken

Schladdecken, Pferdedecken

Leppiche, Tisch- u. Chaiselonguedecken

Gardinen, Stores, Portiären usw.

empfiehlt in großer Auswahl

zu reellen Preisen

Carl Pauls vorm. Benno Thiele
Friedrichsplatz 8.

Proben- und Auswahlsendungen umgehend.

Zum Caféhaus.

Kellnerin: „Was befehlen die
Damen? Kaffee? Schwarz oder weiß?“
Dame: „Mein Gott, Sie sehen
doch, daß wir in Trauer sind — natürlich
schwarz.“

'raus und 'rein.

Manche Frau hat mit ihrer Zunge
genug zu tun, um sich aus den Un-
annehmlichkeiten herauszuschwächen, in
welche sie sich hineingeschwägt hat.

Der malitöse Gatte.

Frau: „Was machst Du denn
heut schon wieder für ein fürchterliches
Gesicht?“

Mann: „Ach was, wenn ich Ge-
sichter machen könnte, gleich kriegtest
Du ein neues.“

Schlan.

Bekannter (bei seinem Freunde)
„Was ist denn das für ein sonderbares
Gemisch von Geschrei und Musik?“

Freund: „Da hat die Nachbarin
wieder die Suppe verbrannt, und damit
niemand merken soll, wie er schimpft,
spielt sie immer schnell auf dem Piano.“

Zum Wahlkampf.

Der Premierminister von Canada,
Sir Wilfred Laurier, machte vor einigen
Jahren eine große Wahlreise durch das
Land, und die Wahlkampagne nahm
die bestmöglichen Formen an, so daß der
Minister von allen Seiten stark an-
gefeindet wurde. Besonders die kon-
servative Partei tat darin ihr Möglichstes,
und besonders wurde die Religion ins
Feld geführt, um die Stimmen der
Wähler der Gegenpartei zuzuführen.
Ein Anhänger Lauriers, der den
Politiker nicht persönlich, sondern nur
aus Briefen kannte, sandte ihm ein
Telegramm folgenden Inhalts: „Es
ist das Gerücht in der Gegend verbreitet,
Ihre Kinder wären nicht getauft;
telegraphieren Sie sofort eine Be-
richtigung.“

Der Minister sandte sofort folgende
Antwort: „Tut mir leid, aber der
Bericht stimmt; ich habe gar keine
Kinder. Laurier.“

Bestes Beweismittel.

Bräutigam (zur Brautmutter):
„Ich begreife nicht, Helene ist immer
so grob mit mir, sie scheint mich nicht,
zu lieben.“

Brautmutter: „Unsinn, bin ich
etwa mit meinem Mann minder grob,
nun und ich liebe ihn doch.“

Unterfrosen.

Meister (sehr aufgeregt zum
Befehlshaber): „Ich finde überhaupt gar
keine Worte für Dein Benehmen!“

„Ja, ja, Meister, Ihre heilige Frische
läßt in letzter Zeit bedenklich nach.“

Titel.

„Ich habe Ihnen doch erst vor 14
Tagen einen abgelegten Hut gegeben
und heute verlangen Sie schon wieder
einen?“

Bettlerin: „Ja, gnä' Frau
wissen doch selber, wie rasch die Mode
wechelt.“

Ad absurdum geführt.

Junger Dichter: „Mein Fräulein,
ich kann Ihnen versichern, daß ich
zu den Unsterblichen zähle.“

Fräulein: „Wie können Sie
denn sterblich in mich verliebt sein?“

Ausgenützte Situation.

Dichter (zur Gattin): „Kollegen,
die uns neulich zusammengesessen haben,
wollten mir heute nicht glauben, daß
Du meine Frau seiest!“

Gattin: „Sehr erklärlich — ein
so moderner Dichter wie Du und die
Frau mit einem so — unmodernem
Hut!“

Waschstoffe

Satin, Zephyr,
Leinen, Plumety,
Seiden-Leinen,
Mull, Mousseline
usw.

Kleiderstoffe
Voile, Etamine,
Grenadine,
Mousseline,
Satin de laine,
Flammé usw.

von hervorragendem Geschmack in aparten Farbentönen und Zeichnungen.

Damen-Blusen in grossartiger Auswahl.

Arnold Aronsohn, Bromberg,

Friedrichstrasse 22. — Fernsprecher 382.

Neu eröffnet: Atelier für Damentoiletten.

Für beste und prompte Bedienung wird in jeder Weise gesorgt.

Ansprache.
Schmierendirektor (zum Publikum vor Beginn des „Lohengrin“)
„Zu unserm grössten Leidwesen ist das achtfeidene, mit Gold durchwirkte Kostüm der Elsa für den Brautzug nicht mehr rechtzeitig fertig geworden. Elsa von Brabant wird daher in ihrem Nationalkostüm aus dem „Versprechen hinterm Herd“ erscheinen!“

Schmerzschrei.
Pantoffelheld: „Herr Doktor, Sie verbieten mir ja noch mehr als meine Frau!“

Um so besser.
Schauspieler (als ihm sein Schwiegervater die Mitgift auszahlt):
„Na, endlich einmal ein paar vernünftige Rollen.“ — —

Schreckliche Drohung.
„Du — Du — wenn Du mich noch lange ärgerst, — laufe ich meiner Frau noch einen Winterhut! — — und dann mußt Du Deiner auch einen kaufen!“

Wirungslos.
Bettler: „Bitte um eine kleine Gabe.“

Hausherr: Was? Ein Bettler? Sehen Sie nicht, daß an meiner Tür steht: Trägt zur Unterstützung der Ortsarmen bei?“

Bettler: „Ich bin ja aber aus der Nachbargemeinde.“

Unberechtigter Vorwurf.
Professor: „Hören Sie mal, Herr Barbier, Sie haben mich aber sehr schlecht rasiert, es sitzen ja noch alle Haare dran!“

Barbier: „Aber Sie sind ja noch gar nicht rasiert, Herr Professor!“

Annonce.
Witwe möchte die Kleider ihres verstorbenen Mannes verkaufen. Bei entsprechender Grösse neue Heirat nicht ausgeschlossen.

Das Technikum in Gütin Ost-Polste in ist eine bekannte technische Hochschule für die Baugewerbe, Maschinenbau, Vermessungstechnik und Tiefbau mit Meister-, Techniker-, Architektur- und Ingenieurkursen.

Für Bauhandwerker ist eine Meisterprüfungskommission am Orte. Es beginnen die Vorträge am 5. Oktober, das Hauptfest am 2. November. Prospekte sind durch die Direktion gratis zu beziehen.

Gustav Schleising's Tapeten-Versand-Haus,
Zentrale u. Verkaufslokal

ist nach wie vor in Bromberg nur Danzigerstr. 150/150a.

Bitte genau auf die Firma zu achten.

Gustav Schleising.
Erstes und grösstes Tapeten-Versand-Haus.
Gegründet 1868. — 1900/2 gold. Medaillen.
Enorme Ersparnis bei Neubauten.

Kleiderstoffe

Die große Mode:

Voiles, Etamines usw., in schwarz und farbig, glatt und gemustert, große Auswahl in hochaparten Dessins, Meter von 1,50 Mk. bis 4,25 Mk.

Elegante Neuheiten, als Noppé, Flammé, Chiné usw., Meter von 90 Pf. bis 3,75 Mk.

Alpaccas, glatt sowie gemustert, Meter von 85 Pf. bis 5,25 Mk.

Blusenstoffe

in größten Sortimenten:

Waschblusenstoffe, Meter von 30 Pf. bis 75 Pf.

Leinene Blusenstoffe, entzückende Muster, Meter von 60 Pf. bis 1,50 Mk.

Wollene Blusenstoffe, Meter von 75 Pf. bis 2,70 Mk.

Moritz Meyersohn

Friedrichsplatz 28. BROMBERG. Friedrichsplatz 28.

Mc. Cormick-Erntemaschinen.

Grasmäher „Vertical“
Getreidemäher „Daisy“
Mc. Cormick Garbenbinder.

Stahl-Heurechen „Greif“ u. Heuwender „Komet“, sowie sämtliche Ersatzteile dazu offeriert unter günstigen Bedingungen.
Rud. Sack, Bromberg.
Lager: Schlosserstr. 1. — Kontor: vis-à-vis Bahnhofstr. 62.

A. Pfrenger BROMBERG
Danzigerstr. 2 • Telephon 595.

Chinesische Thees
besonders zu empfehlende Qualitäten:

- Souchong**, hochfein, 2.—, 2.40, 3.—, 4.—, 5.—, 6.— M.
- Melange**, aus Souchong, Congo und Pecco bestehend, 2.—, 4.—, 6.— M.
- Moning-Congo**, kräftig u. aromatisch, 2.—, 2.40, 3.—, 4.—, 6.— M.

Indische Thees
extra kräftig und sehr aromatisch, 2.—, 2.40, 3.—, 4.—, 6.— M.

Theegras, 1.80, 2.—, 2.40, 3.— M.
Vanille, nur feinste Bourbon-Schote 10, 20, 30 Pf.

BROMBERG
Wegner's Hôtel
100 Schritt rechts vom Bahnhof.
Vollständig neu umgestaltet und mit allen der Neuzeit entsprechenden Bequemlichkeiten versehen.
Logis 1,50 Mk. Bei längerem Aufenthalt Ermässigung.
Kein Table d'hôte-Zwang. — Kein Wein-Zwang.
Hausdiener am Bahnhof. Hermann Spindler.

Hotel Kaiserhof. Schwetz a. W.
Inh.: F. Büchner.
Spezialhaus für Geschäftsreisende.
Vollst. renoviert. — Zimmer 1,50 Mk.
Diner 1,50 Mk. — Kein Weinzwang.
Omnibus am Bahnhof.

Große Königsberger Jubiläums-Pferdelotterie
mit 2500 Gewinnen, darunter 9 bespannte Wagen und 44 edle Dstpr. Pferde.
Loose à 1 M., 11 Stück für 10 M., mit Gewinnliste und Porto 30 Pfennig mehr, empfiehlt u. versendet.
L. Jarchow
Wilhelmstr. 20
Geschäftsstelle dies. Zeitung.

Central-Hotel
Bahnhofstrasse 1. Bromberg. Haltestelle d. Strassenb.
Ältestes Haus ersten Ranges.
Fernsprecher. • Vollständig neu renoviert. • Zimmer v. 2 M. an.
• Hausdiener am Bahnhof. • Altrenommierte Küche.
Besitzerin Frau Anna Gadzikowski.

A. Grosse, Bromberg
Gegründet 1853. Töpferstrasse 17. Fernsprecher 85.

Zuckerwaaren-Fabrik

- Karamellen**
- Confituren**
- Pralines, Fondants** in feiner Qualität u. Auswahl.
- Chocoladen**
- Haushalt-, Koch- und feine Ess-Chocoladen.
- Cacao**
- entölt, lose, auch in luftdichten Cartons u. Blechdosen.

• **Marzipan-Masse.** •
Billigste Bezugsquelle für Wiederverkäufer.

1903. Neuheiten in Kleiderstoffen 1903.
Meter 0.60, 0.75, 0.90, 1.00, 1.50, 1.75, 2.00, 2.50 bis 5.00 Mk.

Neuheiten in Waschstoffen
Meter 0.30, 0.40, 0.45, 0.50, 0.60, 0.75, 0.90, 1.00 bis 1.50 Mk.

Gronowski & Wolff, Bromberg.
Friedrich- und Hofstrassen-Ecke.
Lieferanten für Königliche und Städtische Behörden.

Möbelfabrik H. Schmidtke Kunstschlerei
Kornmarktstrasse 6 a. d. Strassenbahn.

Braut-Ausstattungen in allen Preislagen
sofort lieferbar. Grösstes Möbellager Brombergs. 5 Jahre Garantie.
Franko-Lieferung nach ausserhalb.
Goldene und silberne Medaillen. Empfehlungen in allen Städten des Ostens.