

Spotkanie pt. „Katalogowanie wydawnictw ciągłych w katalogu NUKAT”,
23-24.05.12, Biblioteka Uniwersytecka w Toruniu

DODATKI : PRÓBA SYSTEMATYZACJI

Danuta Adamowicz
Zakład Narodowy im. Ossolińskich
we Wrocławiu



- Wraz z rozwojem prasy w XIX w. do dzienników i czasopism zaczęto wydawać dodatki, którymi treść tych wydawnictw była uzupełniana.
- Dodatki obejmowały bardzo szeroki wachlarz treściowy: od literatury, nauki, problematyki kobiecej, młodzieżowej, poprzez satyrę i humor do spraw społecznych, politycznych i zawodowych.
- W końcu lat dwudziestych XX w. rozpowszechniło się wydawanie niedzielnych magazynów ilustrowanych oraz specjalistycznych dodatków ilustrowanych.

Dodatkami mogą być również bibliografie, kalendarze, sprawozdania.

Definicje dodatku do wydawnictwa ciągłego

Podręczny słownik bibliotekarza. – Warszawa, 2011, s. 67

Dodatek do czasopisma

Wydawnictwo samoistne lub niesamoistne (druk zwarty lub czasopismo), zawierające zazwyczaj publikacje monotematyczne, przeznaczone dla określonego kręgu odbiorców, dodawane do bieżącego numeru czasopisma bądź wchodzące w jego skład stale lub doraźnie. Niekiedy dodatek do czasopisma staje się załącznikiem nowego czasopisma.

Dodatek ilustrowany

Dodatek, wkładka do czasopisma zawierająca ilustracje lub drukowana w kolorze część czasopisma, ukazująca się w stałym terminie.

Dodatek nadzwyczajny

Specjalne wydanie czasopisma bez względu na jego cykl wydawniczy (poza normalną kolejnością numerów), spowodowane wydarzeniem o dużej wadze lub nadejściem wiadomości o szczególnej doniosłości.

Dodatek specjalny

Dodatek do czasopisma, mający odrębną treść i formę graficzną; zwykle w postaci książki, kalendarza, reprodukcji obrazu, mapy, dysku optycznego.

Polskie normy bibliograficzne/ J. Pelcowa, Warszawa, 1977, s. 208

13. Dodatek do czasopisma

- 13.1 **Dodatek periodyczny** do czasopisma, mający własny tytuł i własną numerację zeszytów i roczników, powinien mieć własną paginację oraz ewentualnie kartę tytułową rocznika i roczny spis treści. Dodatki tego typu należy wydawać w ten sposób, aby mogły być oddzielone od czasopisma głównego.
- 13.2 **Wydawnictwa zwarte**, ukazujące się jako dodatek do czasopisma jednorazowo lub w zeszytach, powinno mieć kartę tytułową (lub nagłówek) oraz w poszczególnych zeszytach nazwisko autora i tytuł umieszczone w miejscu przeznaczonym na sygnaturę arkuszową.
- 13.3 **Powiązanie czasopisma głównego z dodatkami.** Czasopismo główne powinno wskazywać w swojej tytulaturze lub spisie treści istnienie dodatku. Dodatek periodyczny powinien w swojej tytulaturze wymieniać tytuł czasopisma głównego.

*Format MARC 21 rekordu bibliograficznego dla wydawnictwa ciągłego /
Barbara Nałęcz, Warszawa, 2001*

- Dodatek ciągły to rodzaj wydawnictwa ciągłego, który w tytule lub dodatku do tytułu zawiera informację o związku z wydawnictwem głównym.
- Odrębne opisy bibliograficzne sporządza się tylko dla dodatków wydawniczo samoistnych (takich, które mają własny tytuł, numeracje zeszytów i /lub oddzielną paginację stronic).
- Takie dodatki opracowuje się w opisie wydawnictwa głównego w pole **770**, a w opisie dodatku podaje się informację o wydawnictwie głównym w polu **772**.

- Dodatki mające własny tytuł, lecz opracowane z wydawnictwem głównym, wykazuje się w polu **505** (uwaga dotyczy zawartości wydawnictwa) oraz w polu **740** (hasło dodatkowe-tytuł) w celu utworzenia pozycji dodatkowej w indeksie.
- Dodatki i wkładki nie mające własnego tytułu wykazuje się w polu **525** (uwaga dotycząca dodatków)

Katalogowanie dodatków

W praktyce wydawniczej podstawowy podział na dodatki samoistne i niesamoistne często ulega zmianom, dodatek może stać się również wydawnictwem samodzielnym, dlatego też należy:

- dokładnie rozpoznać i zakwalifikować rodzaj dodatku,
- ustalić tytuł, uwzględniając zmiany tytułu i odpowiedni zapis w \$ 246 lub w \$ 780, 785,
- dokładnie opisać historię dodatku w \$ 500, szczególnie dodatku, który zmienia swoją zależność od wydawnictwa głównego,
- umieścić odpowiednie pola związku w tyt. głównym i w tyt. dodatku: 505-740 ; 770-772 i często \$ 500, z uwzględnieniem okresu wydawniczego,
- korzystać z informacji dostępnych w bibliografii i katalogach : adres bibliograficzny w \$ 500 lub 510,
- zmiany w rekordzie dodatku uwzględnić w rekordzie wydawnictwa głównego.

Prezentacja zawiera przykłady rekordów bibliograficznych dodatków (samoistnych) oraz rozwiązania opracowania dodatków w wydawnictwie głównym

Wyjaśnienia-legenda

Kolor niebieski - tytuł wydawnictwa głównego

Kolor pomarańczowy - tytuł dodatku samoistnego wydawniczo

Kolor żółty - tytuł dodatku niesamoistnego /współwydanego

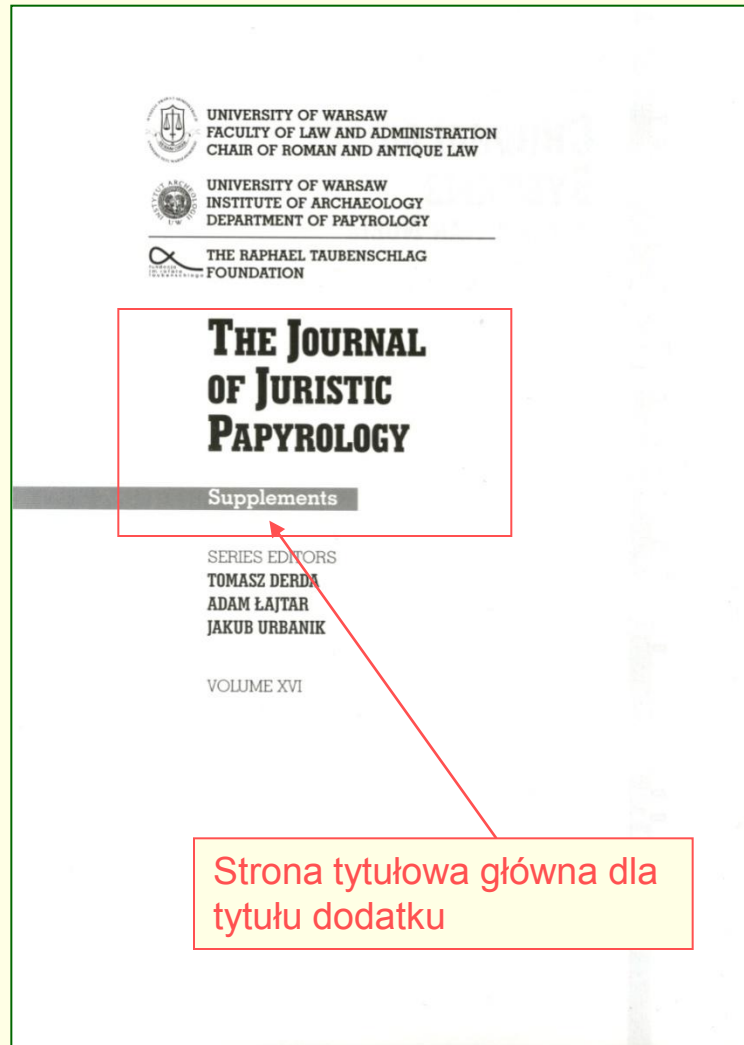
Kolor szary - wkładki, dodatki, wydania nadzwyczajne, ilustracje

Dodatek o tytule zależnym

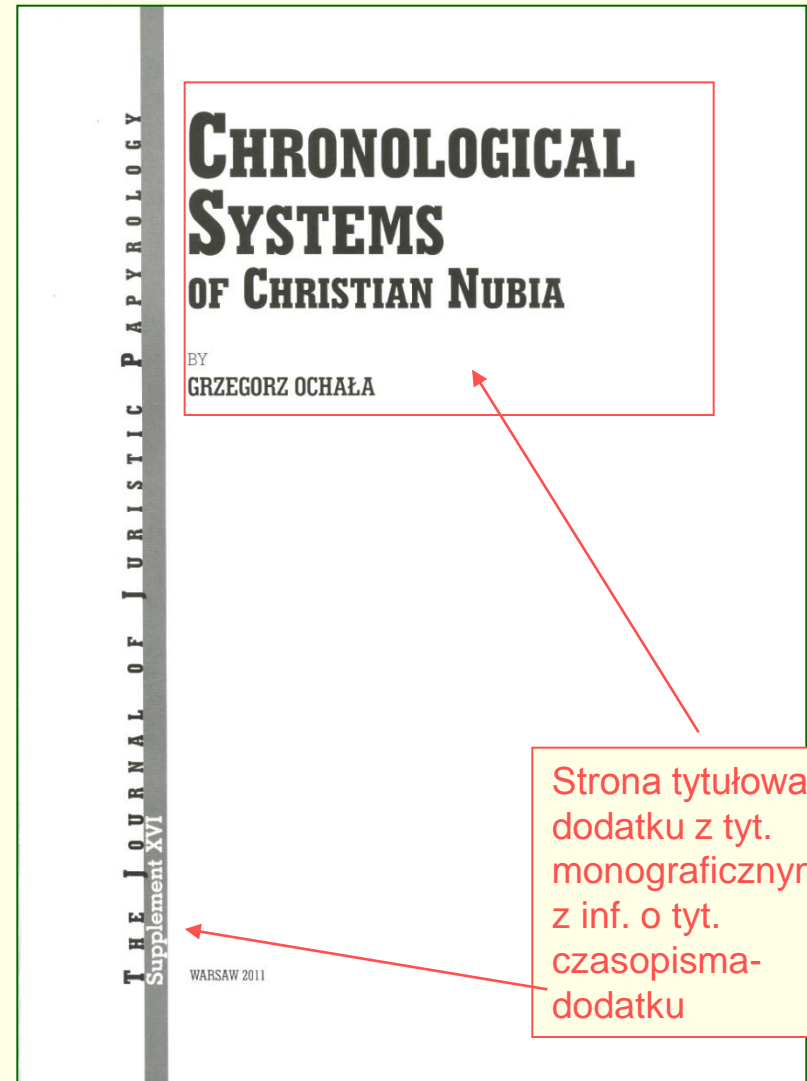
| | | | |
|-----|---|---|--|
| 245 | 0 | 4 | \a The Journal of Juristic Papyrology. \p Supplements / \c Warsaw University. Institut of Archaeology. Department of Papyrology, The Raphael Taubenschlag Foundation, Musée National de Varsovie. |
| 246 | 1 | 8 | \a JJP Supplement... \f 2003 [?]- |
| 246 | 1 | 3 | \a Supplements JJP |
| 260 | | | \a Warszawa: \b Instytut Archeologii. Uniwersytet Warszawski. |
| 300 | | | \c 25 cm. |
| 310 | | | \a Rocz. |
| 500 | | | \a Opis na podstawie: Supplement 2 (2003) . |
| 500 | | | \a W 2007 format 30 cm. |
| 500 | | | \a Poszczególne suppl. posiadają indywidualne tytuły. |
| 500 | | | \a Na rozwarciu s. tyt. inf.: Series Editors. |
| 515 | | | \a Każdy suppl. ozn. również: Vol.; Suppl. 2 = Vol. 2. |
| 546 | | | \a W 2004 tekst ang; od 2005 tekst różnojęz. |
| 550 | | | \a W 2004 / Warsaw University. Institut of Archaeology. Department of Papyrology, The Raphael Taubenschlag Foundation. |
| 550 | | | \a W 2005 / Warsaw University. Faculty of Law and Administration. Chair Roman and Antique Law, Warsaw University. Institut of Archaeology. Department of Papyrology, The Raphael Taubenschlag Foundation, Stefan Wyszyński University. Faculty of Law and Administration. Chair Roman Law. |
| 550 | | | \a Od 2007 [?] / Warsaw University. Faculty of Law and Administration. Chair Roman and Antique Law, Warsaw University. Institut of Archaeology. Department of Papyrology, The Raphael Taubenschlag Foundation, Centre of Mediterranean Archaeology of University of Warsaw. |
| 550 | | | \a W 2008 / brak: Centre of Mediterranean Archaeology of University of Warsaw. |
| 650 | | | \a Prawo rzymskie \x źródła \w czasopisma. |
| 650 | | | \a Papirusy greckie \w czasopisma. |
| 650 | | | \a Prawo greckie \x źródła \w czasopisma. |
| 710 | 2 | | \a Uniwersytet Warszawski. \b Instytut Archeologii. \b Zakład Papirologii. |
| 710 | 2 | | \a Fundacja im. Rafała Taubenschlaga. |
| 710 | 2 | | \a Muzeum Narodowe (Warszawa) . |
| 710 | 2 | | \a Uniwersytet Warszawski. \b Centrum Archeologii Śródziemnomorskiej im. prof. Kazimierza Michałowskiego. |
| 710 | 2 | | \a Uniwersytet Warszawski. \b Katedra Prawa Rzymskiego i Antycznego. |
| 710 | 2 | | \a Uniwersytet Kardynała Stefana Wyszyńskiego (Warszawa) . \b Katedra Prawa Rzymskiego. |
| 772 | 0 | | \t Journal of Juristic Papyrology \g 2003 [?]- \x 0075-4277 \w gg97603349 |

\$ p - nazwa części dla dodatku o takim samym tytule jak wydawnictwo główne

Dodatek o tytule zależnym, którego każdy numer jest monografią



Strona tytułowa główna dla
tytułu dodatku



Strona tytułowa
dodatku z tyt.
monograficznym i
z inf. o tyt.
czasopisma-
dodatku

Rekord bibliograficzny dla tytułu monograficznego wydawnictwa ciągłego, będącego dodatkiem

| | | |
|-----|-----|---|
| 100 | 1 | \a Ochała, Grzegorz. |
| 245 | 1 0 | \a Chronological systems of Christian Nubian / \c by Grzegorz Ochała ; Warsaw University. Faculty of Law and Administration. Chair of Roman and Antique Law, Warsaw University. Institute of Archeology. Department of Papyrology, The Raphael Taubenschlag Foundation. |
| 260 | | \a Warsaw : \b Faculty of Law and Administration [etc.], \c 2011. |
| 300 | | \a XIX, 364 s. : \b il. ; \c 24 cm. |
| 490 | 1 | \a The Journal of Juristic Papyrology. Supplement ; \v vol. 16 |
| 504 | | \a Bibliogr. s. 353-364. |
| 546 | | \a Tekst również grec. i koptyjski. |
| 830 | 4 | \a The Journal of Juristic Papyrology. \p Supplement \v vol. 16 |

W przypadku dodatku, który jest monografią
postępujemy zgodnie z formatem tworząc rekord
bibliograficzny dla wydawnictwa zwanego

Dodatek o tytule zależnym bez wyraźnych cech dodatku

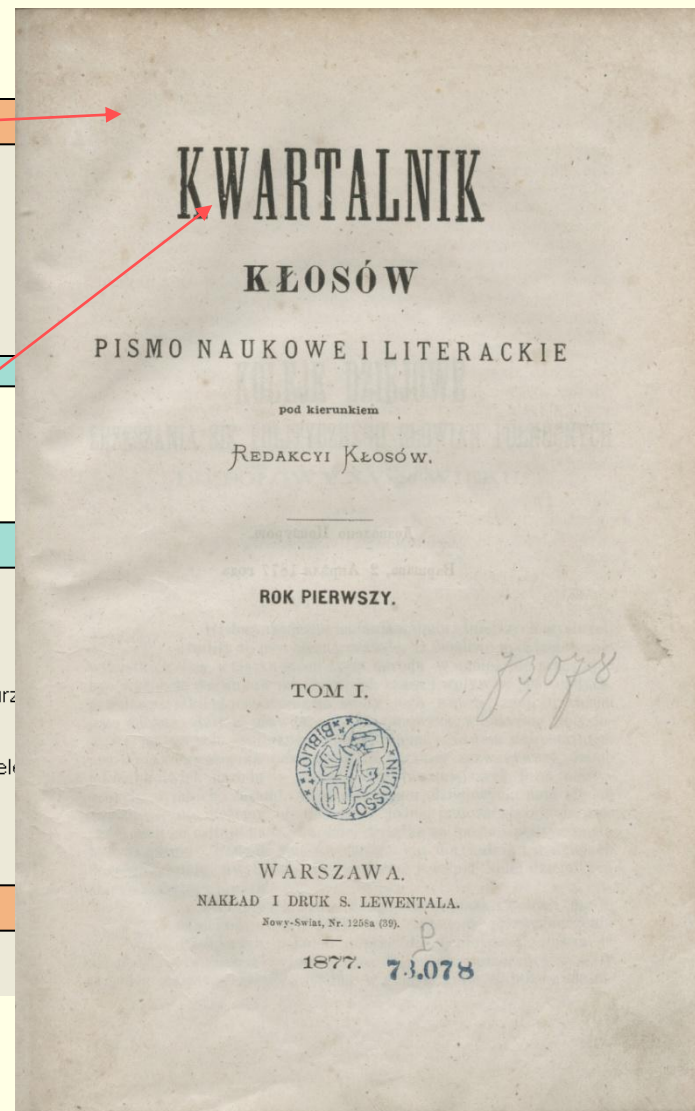
| | | | |
|-----|---|---|---|
| 245 | 0 | 0 | \a Wiarus : \b wydanie drugie : chwila bieżąca : ilustracja / \c [red. i wyd. Józef Grajner]. |
| 246 | 3 | | \a Wiarus : \b chwila bieżąca : ilustracja |
| 246 | 3 | | \a Wiarus : \b ilustracja |
| 246 | 3 | | \a Wiarus : \b ilustrowany dodatek chwili bieżącej |
| 260 | | | \a Warszawa : \b [s. n.], \c 1907-1908 \e (Warszawa : \f Druk L. Billińskiego i S-ki) . |
| 300 | | | \c 45 cm. |
| 310 | | | \a Tyg. |
| 362 | 0 | | \a No 1 (31 marca 1907) -no. 49 (1 marca 1908) . |
| 500 | | | \a Tyt. wg nagł. |
| 500 | | | \a Opis uzup. na podstawie: Bibliografia historii Polski XIX i XX wieku. T. 3, wol. 1. - Warszawa, 2000, Poz. 2610. |
| 500 | | | \a Od no. 8 (1907) za red. i wyd.: H. Dzierzbicka. |
| 500 | | | \a Od no 39 (1907) brak podtyt.: wydanie drugie. |
| 655 | | | \a Czasopisma polskie \y 1900-1945. |
| 700 | 1 | | \a Grajner, Józef \d (1831-1910) . \e Red. |
| 700 | 1 | | \a Dzierzbicka, Helena. \e Red. |
| 772 | 0 | | \t Wiarus \g 1907-1914 \w xx001855792 |

W tytule, podtytule nie ma informacji o tym, że jest to dodatek : niezbędne jest sprawdzenie informacji w bibliografii.

Dodatek o tytule wyróżniającym, który posiada w tytule nazwę czasopisma głównego

| | | | |
|-----|---|---|---|
| 245 | 0 | 0 | \a Kwartalnik Kłosów : \b pismo naukowe i literackie. |
| 260 | | | \a Warszawa : \b nakład i druk S. Lewentala, \c 1877. |
| 300 | | | \c 23 cm. |
| 310 | | | \a Kwart. |
| 362 | 0 | | \a R. 1, T. 1 (1877) - R. 1, T. 2 (1877) . |
| 700 | 1 | | \a Lewental, Salomon \d (ca.1839-1902) . \e Wydaw. |
| 772 | 0 | | \t Kłosy \g 1877 \w da2001050051 |

| | | | |
|-----|---|---|--|
| 245 | 0 | 0 | \a Kłosy : \b czasopismo ilustrowane tygodniowe / \c wydawca S. Lewental. |
| 260 | | | \a Warszawa : \b S. Lewental, \c 1865-1890. |
| 300 | | | \c 36 cm. |
| 362 | 0 | | \a T. 1, nr 1 (5 lip. 1865) -T. 50, nr 1304 (26 czerw. 1890) . |
| 500 | | | \a Podtyt. na s. tyt. rocznika : czasopismo ilustrowane tygodniowe poświęcone literaturze |
| 500 | | | \a Tyt. wg nagł. |
| 530 | | | \z Lata 1870-1871, 1874-1877, 1881-1882, 1885, 1889 \a dostępne także w postaci elektronicznej |
| 580 | | | \a W lipcu 1890 fuzja z "Tygodnikiem Ilustrowanym". |
| 651 | | | \a Polska \x życie intelektualne \y 1795-1918 \w czasopisma. |
| 700 | 1 | | \a Lewental, Salomon \d (ca.1839-1902) . \e Red. |
| 770 | 0 | | \t Kwartalnik Kłosów \g 1877 \w gh2002671690 |
| 785 | 1 | 4 | \t Tygodnik Ilustrowany \g 1890 \w zz2005971036 |
| 785 | 0 | 2 | \t Kłosy \g 1907 |



Dodatek o tytule wyróżniającym zmienia tytuł na dodatek o tytule zależnym

| | | | |
|-----|---|---|--|
| 245 | 0 | 0 | \a Gazeta Dolnośląska. |
| 260 | | | \a [Wrocław] : \b [Agora-Gazeta], \c 1990-2001. |
| 300 | | | \c 42 cm. |
| 310 | | | \a Dz., \b 1991- |
| 321 | | | \a Tyg., \b 1990 |
| 321 | | | \a 2 razy w tyg., \b 1990 |
| 362 | 0 | | \a 1990, nr 1 (16 marca) -2001, nr 263 (10-11 list.) . |
| 500 | | | \a Od 1993 podtyt.: Jelenia Góra, Legnica, Wałbrzych, Wrocław : bezpłatny dodatek do "Gazety Wyborczej". |
| 500 | | | \a Od 1998 wychodzi jako wkładka do: "Gazeta Wyborcza - Wrocław". |
| 772 | 0 | | \t Gazeta Wyborcza \x 0860-908X \w cc95215115 |
| 785 | 0 | 0 | \t Gazeta Wyborcza - Wrocław \g 2001, nr 264- \w zz2003968159 |

| | | | |
|-----|---|---|---|
| 245 | 0 | 0 | \a Gazeta Wyborcza - Wrocław. |
| 246 | 1 | 7 | \a Wrocław Gazeta Wyborcza |
| 260 | | | \a Wrocław : \b Agora, \c 2001-. |
| 300 | | | \c 42 cm. |
| 310 | | | \a Dz. |
| 362 | 0 | | \a 2001, nr 264 (12 list.) -. |
| 505 | 0 | | \a Współwyd. od 2009 dod. codzienny podczas corocznych edycji Międzynarodowego Festiwalu Filmowego Era Nowe Horyzonty: "Na Horyzoncie". |
| 515 | | | \a Czasopismo nie posiada numeracji, oznaczone jest tylko datą. |
| 525 | | | \a Liczne dodatki. |
| 530 | | | \a W postaci elektronicznej dostępny numer bieżący. |
| 651 | | | \a Wrocław (Polska) \y 1990- \w czasopisma. |
| 740 | 0 | 2 | \a Na Horyzoncie |
| 772 | 0 | | \t Gazeta Wyborcza \x 0860-908X \w cc95215115 |
| 780 | 0 | 0 | \t Gazeta Dolnośląska \g 1990-nr 263 (2001) \x 1232-1478 \w xx002368956 |

Wydawnictwo główne z dodatkiem o tytule zależnym i wyróżniającym

„Gazeta Dolnośląska” ; „Gazeta Wyborcza-Wrocław”

| | | | |
|-----|---|---|---|
| 245 | 0 | 0 | la Gazeta Wyborcza. |
| 246 | 1 | 3 | la Gazeta Świąteczna |
| 246 | 1 | 3 | la Gazeta Wyborcza.pl lf 2009- |
| 260 | | | la Warszawa : lb "Agora" Spółka z o. o., lc 1989- |
| 300 | | | lc 42 cm. |
| 310 | | | la Dz. |
| 362 | 0 | | la 1989, nr 1 (8 maja) -. |
| 500 | | | la Od 1989, nr 153 [i.e. 152] (9/10 grud.) do 2012, nr 211=7333 (10/11 listop.) wydanie sob.-niedz. pt.: Gazeta Świąteczna. |
| 770 | 0 | | lt Magazyn Gazeta lg 1993- lx 1230-4670 lw bb98159730 |
| 770 | 0 | | lt Gazeta Morska lg 1990-2001 lx 1232-1621 lw bb98159729 |
| 770 | 0 | | lt Wysokie Obcasy lg 1999- lx 1506-9087 lw da99333033 |
| 770 | 0 | | lt Gazeta The Wall Street Journal Europe lg 1994-1996 lx 1232-1885 lw db99340113 |
| 770 | 0 | | lt Komiksowo lg 2000-2004 lx 1509-5401 lw da2000090077 |
| 770 | 0 | | lt Duży Format lg 2002- lx 1643-9910 lw db2002010062 |
| 770 | 0 | | lt Wysokie Obroty lg 2003-2009 lx 1731-9552 lw zz2003913862 |
| 770 | 0 | | lt Gazeta Wyborcza - Zielona Góra lg 2001- lw zz2003915294 |
| 770 | 0 | | lt Gazeta Wyborcza - Wrocław lg 2001- lw zz2003968159 |
| 770 | 0 | | lt Gazeta Wyborcza - Poznań, POP lg 2001- lw zz2004975171 |
| 770 | 0 | | lt Gazeta Wyborcza - Poznań, POT lg 2000- lw zz2004975272 |
| 770 | 0 | | lt Murowany Rynek : nieruchomości komercyjne lg 2000- lx 1640-212X lw xx001080346 |
| 770 | 0 | | lt Gazeta Wyborcza - Kraków lg 2001- lw xx001137573 |
| 770 | 0 | | lt Gazeta Wyborcza - Lublin lg 2001, nr 264- lw cc2002005549 |
| 770 | 0 | | lt Gazeta Wyborcza - Płock lg 2004- lw xx001265051 |
| 770 | 0 | | lt Gazeta Wyborcza - Szczecin lg 2001- lw xx001394580 |
| 770 | 0 | | lt A4 lg 2009- lx 1509-0124 lw gg99601455 |
| 770 | 0 | | lt Gazeta w Lublinie lg 1990, nr 1-2001, nr 263 lx 1232-1559 lw ff98819505 |
| 770 | 0 | | lt Gazeta Wyborcza - Bydgoszcz lg 2001- lw xx001138149 |
| 770 | 0 | | lt Spacerownik lg 2006- lw xx001167633 |
| 770 | 0 | | lt Gazeta na Pomorzu lg 1990-2001 lx 1232-1486 lw xx001394567 |
| 770 | 0 | | lt Gazeta o Książkach lg 1992-1995 lx 1232-1699 lw xx002091992 |
| 770 | 0 | | lt Książki lg 1995- lx 1425-4808 lw xx002092012 |
| 770 | 0 | | lt Gazeta Dolnośląska lg 1990-2001, nr 263 lx 1232-1478 lw xx002368956 |

Należy pamiętać, aby wszystkie zmiany tytułów dodatków umieszczać w odpowiednich polach wydawnictwa głównego z uwzględnieniem odpowiedniego okresu wydawniczego

Jeden dodatek do kilku wydawnictw głównych

| | | | |
|-----|---|---|--|
| 245 | 0 | 0 | \a Przewodnik Naukowy i Literacki: \b bezpłatny dodatek miesięczny do "Gazety Codziennej", "Gazety Toruńskiej" i "Przyjaciela"/\c odp. za red. Dionizy Królikowski. |
| 260 | | | \a Toruń: \b Wydawnictwo Gazety Codziennej", "Gazety Toruńskiej" i "Przyjaciela" (M. Brejskiej) , \c 1900-1914 \e (Toruń: \f czcionkami Wydawnictwa Gazety Codziennej", "Gazety Toruńskiej" i "Przyjaciela" (M. Brejskiej) |
| 300 | | | \c 30 cm |
| 310 | | | \a Mies. |
| 362 | 0 | | \a R. 1, nr 1 (15 września 1900) - . |
| 500 | | | \a Opis na podst. R. 4, nr 1 (18 stycznia 1903) i Bibliografii czasopism pomorskich. Województwo bydgoskie/ pod red. H. Baranowskiego. - T. 1960, poz.1009. |
| 500 | | | \a Od R. 6 (1905) podtyt.: bezpłatny dodatek miesięczny do "Gazety Toruńskiej" i "Gazety Codziennej". |
| 515 | | | \a Ostatni znany R.7! nr 2/7 (lipiec 1907) , choć wg Bibliografii prawdopodobnie wych. do 1914. |
| 650 | | | \a Literatura \y 19 w. \v czasopisma. |
| 650 | | | \a Literatura \y 20 w. \v czasopisma. |
| 700 | 1 | | \a Królikowski, Dionizy \d (1862-1936) . \e Red. |
| 772 | 0 | | \t Gazeta Codzienna \g 1894- |
| 772 | 0 | | \t Gazeta Toruńska \g 1867-1921 \w zz2007852583 |
| 772 | 0 | | \t Przyjaciel \g 1875- |

Dodatek (z numerami monograficznymi) do dwóch, wzajemnie uzupełniających się wydawnictw głównych

| | | |
|-----|-----|--|
| 245 | 0 0 | \a Literatura i Sztuka : \b dodatek do nr ... "Ludzkości". |
| 260 | | \a Warszawa : \b [s.n.], \c 1907-1914. |
| 300 | | \c 48 cm. |
| 310 | | \a 3 x w miesiącu, \b 1907, nr 5=14 (14 lipca) -1914 |
| 321 | | \a Dwutyg., \b 1907, nr 1-1907, nr 4=14 |
| 362 | 0 | \a 1907, nr 1 (6 stycz.) -1914, nr 19 (26 lipca) . |
| 500 | | \a Od 1907, nr 1=10 (12 kwiet. [i.e. maja]) podtyt.: dodatek do nr ... "Nowej Gazety". |
| 500 | | \a Numery monograficzne, bez podanego tytułu dodatku w nagłówku: 1907, [nr 18=27] (10 listop.) : "Aleksander Świętochowski (1867-1907) "; 1912, nr 1 (1 stycz.) : "Legenda napoleońska w poezji polskiej", nr 31 (3 listop.) : "Turcja i narody bałkańskie w literaturze polskiej (antologia) ". |
| 500 | | \a Wg bibliografii red. Jan Lorentowicz. |
| 510 | 4 | \a Bibliografia czasopism warszawskich 1579-1981/ K. Zawadzki. - Warszawa, 1996, \c , poz. 4629 |
| 515 | | \a W 1907 od maja do grudnia dodatek posiada podwójną numerację w obrębie roku: od wznowienia "Nowej Gazety" i nawiązująca do okresu ukazywania się pisma jako dodatku do dziennika "Ludzkość": 1907, nr 1=10 (12 kwiet. [i.e.maja]) - nr 22=31 (15 grud.) . |
| 515 | | \a Błąd numeracji: R.2 , nr 7 [i.e. 17] (14 czerw. 1908) . |
| 515 | | \a Od 1908 numeracja roczników =R. 2. |
| 555 | 8 | \a W R. 9, nr 1 (1914) , wydanie jubileuszowe "Nowej Gazety" zawiera: Spis rzeczy w siedmiu rocznikach dodatku literacko-artystycznego "Nowej Gazety" pt. "Literatura i Sztuka" (1907-1913) . |
| 650 | | \a Literatura \y 20 w. \w czasopisma. |
| 650 | | \a Sztuka \y 20 w. \w czasopisma. |
| 650 | | \a Kultura \y 1900-1945 \w czasopisma. |
| 655 | | \a Czasopisma polskie \y 1900-1945. |
| 700 | 1 | \a Lorentowicz, Jan \d (1868-1940) . \e Red. |
| 772 | 0 | \t Ludzkość \g 1906-1907 \w xx001894443 |
| 772 | 0 | \t Nowa Gazeta \g 1906-1918 \w xx001894429 |

Dodatek do czas. „Ludzkość” (informacja w podtytule), które ukazywało się w miejsce zawieszono tyt. „Nowa Gazeta”. Z chwilą wznowienia tego tytułu, dodatek stał się dodatkiem do „Nowej Gazety” (zmiana w podtytule), zmiana numeracji..

Dodatek ten posiada również numery monograficzne, które nie mają tytułu dodatku, ale są wliczone w numeracje dodatku.

Warszawa, 6 Stycznia, 1907 r.

№ 1.

Dodatek do № 9 „Ludzkości“.

Literatura i Sztuka

Dod. do tyt. „Ludzkość”

WARSZAWA, 3 LISTOPADA 1907 r.

№ 17 (26).

DODATEK DO № 307 „NOWEJ GAZETY“.

Literatura i Sztuka

Dodatek do tyt. „Nowa Gazeta”

Warszawa, dnia 10 listopada 1907 r.

Dodatek do № 319 „Nowej Gazety“.

Aleksander Świętochowski

(1867—1907).



Numer monograficzny dodatku „Literatura i Sztuka”

WYŚC. „Cyd” Wyspiańskiego — przez A. Grzymałę-Siedleckiego. — Z „Dzieci” — przez Jana Lemańskiego. — „Wrażenia z Ameryki” — przez Oskara Chybińskiego. — Nowa książka o Verlaefle — pr

„Cyd” Wyspiańskiego.

—◁o▷—

da”, ro-
powiada-
nich żyw-
stawieni-
tamtejsz-
Wyspiań-

Wydawnictwo główne dla dodatku

| | | |
|-----|-----|--|
| 245 | 0 0 | \a Ludzkość : \b gazeta polityczna, społeczna, ekonomiczna i literacka / \c Red. Stanisław Wiktor Karliński. |
| 260 | | \a Warszawa : \b St. W. Karliński, \c 1906-1907 \e (Warszawa: \f Druk. Gazety Handlowej) . |
| 300 | | \c 48 cm. |
| 310 | | \a 2 x dziennie |
| 362 | 0 | \a 1906, nr 1 (18 wrześ.) - R. 2, nr 199 (30 kwiet.1907) . |
| 500 | | \a Wyd. wieczorne format 45 cm. |
| 500 | | \a Od 1907, nr 69 wyd. i red. Stanisław Pyrowicz. |
| 500 | | \a W 1907 dod. "Literatura i Sztuka", "Nauka i Życie" z własną numeracją i paginacją. |
| 510 | 4 | \a Bibliografia czasopism warszawskich 1579-1981/ K. Zawadzki.- Warszawa, 1996, \c poz. 4649. |
| 515 | | \a Wyd. poranne i wieczorne objęte wspólną numeracją. |
| 515 | | \a W 1907 wprowadzona numeracja roczników =R. 2. |
| 580 | | \a Dziennik ukazywał się od 18 września 1906 do 30 kwiet. 1907, w miejsce zawieszanej przez władze carskie "Nowej Gazety". |
| 655 | | \a Dzienniki polskie \y 1900-1945. |
| 655 | | \a Dzienniki polskie \z Polska \z Warszawa \y 1900-1945. |
| 655 | | \a Prasa ekonomiczna \z Polska \y 1900-1945. |
| 700 | 1 | \a Karliński, Stanisław Wiktor. \e Red. |
| 700 | 1 | \a Pyrowicz, Stanisław \d (1846-1916) . \e Red. |
| 770 | 0 | \t Literatura i Sztuka \g 1907-1914 \w xx001904099 |
| 770 | 0 | \t Nauka i Życie \g 1907-1914 \w xx001904226 |
| 787 | 1 | \t Nowa Gazeta \g 1906-1919 \w xx001894429 |

W p. 500 inf. o dodatku

Zasób dla dodatku samoistnego współprawnego z tytułem głównym

Szukałeś - Class 01 - Tytuł: literatura i sztuka

Tytuł Literatura i Sztuka : dodatek do nr ... "Ludzkości".

Adres wydawniczy Warszawa : [s.n.], 1907-1914.

Częstotliwość 3 x w miesiącu,

Zasoby 1 - 1 z 1

1

Egzemplarze dostępne: 0

Linki zasoby - opis szczegółowy
zasoby marc

Lokalizacja Dz. Czasopism - Sołtysowicka

Sygnatura 295.382

Status zakończony

Zasoby biblioteki Wszystkie numery dodatku zachowane przy odpowiednich numerach czasopisma głównego.

1907 nr 1-9; 1-22 (10-31)

R.2 nr 1-16, 7[i.e. 17], 18-35 (1908)

R.3 nr 1-4, 6-34 (1909)

R.4 nr 1-13, 15-22, 24-33 (1910)

R.5 nr 1-27, 29-34 (1911) Uwaga: nr 17 przy nr 287 "Nowej Gazety"; nr 32 (dod. do nr 543) przy nr 553

R.6 nr 1, 1[i.e.2], 3-13, 15-16, 18-29, 31-36 (1912)

R.7 nr 1-5, 7-33 (1913)

R.8 nr 1-6, 8-10, 12-19 (1914)

Jeśli w danej bibliotece dodatek samoistny będzie współprawnym z tyt. głównym można również w zasobie podać pełny zakres informacji.

rekord | poprzedni rekord | następny rekord | ostatni rekord
oby(1) | marc

1

- Class 01 - Tytuł: Ludzkość , 1907

Ludzkość : gazeta polityczna, społeczna, ekonomiczna i literacka / Red. Stanisław Wiktor Karliński.

Warszawa : St. W. Karliński, 1906-1907 (Warszawa: Druk. Gazety Handlowej).

czy wość 2 x dziennie

- 1 z 1

Egzemplarze dostępne: 0

zasoby - opis szczegółowy
zasoby marc

ja a Dz. Czasopism - Sołtysowicka

995.300

zakończony

1906 nr 1-13, 16-54, 56-61, 63-77, 80-85, 93-105, 107-160, 162-172

R.2 nr 1-56, 58-199+dod.nadzw. nr 1 (9 kwiet.) (1907)

Suplement

W 1907 r. dodatki "Literatura i Sztuka" oraz "Nauka i Życie", dołączone do odpowiednich numerów dziennika "Ludzkość"

Kalendarz jako dodatek do wydawnictwa głównego

| | | | |
|-----|---|---|--|
| 245 | 0 | 0 | \a Kalendarz Almanach "Kurjera Łódzkiego". |
| 246 | 1 | 8 | \a Kalendarz-Almanach |
| 246 | 1 | 3 | \a Kalendarz Almanach "Kuriera Łódzkiego". |
| 260 | | | \a Łódź : \b Nakł. "Kuriera Łódzkiego". |
| 300 | | | \c 21 cm. |
| 310 | | | \a Rocz. |
| 500 | | | \a Opis na podst.: 1932. |
| 655 | | | \a Czasopisma polskie \y 1900-1945. |
| 655 | | | \a Kalendarze \z Polska \y 1900-1945. |
| 772 | 0 | | \t Kurier Łódzki \g 1906 - 1939 \w xx001397189 |

| | | | |
|-----|---|---|--|
| 245 | 0 | 0 | \a Kalendarz : \b bezpłatny dodatek do "Dziennika Kujawskiego" i "Kujawiaka". |
| 246 | 1 | 4 | \a Kalendarz "Kujawiak" |
| 260 | | | \a Inowrocław : \b Drukarnia Kujawska, \c 1898-1938. |
| 300 | | | \c 24 cm. |
| 310 | | | \a Rocznik |
| 362 | 0 | | \a 1898-1939. |
| 500 | | | \a Opis na podstawie : Bibliografia czasopism pomorskich / H. Baranowski poz. 675. |
| 655 | | | \a Kalendarze \z Polska \y 1900-1945. |
| 655 | | | \a Kalendarze \z Polska \y 1870-1914. |
| 772 | 0 | | \t Dziennik Kujawski \g 1893-1939 |
| 772 | 0 | | \t Kujawiak \g 1937-1939 |

Wydawnictwo główne z dodatkiem współwydanym, który staje się dodatkiem samoistnym

| | | |
|-----|-----|--|
| 245 | 0 0 | \\a Zapiski Historyczne : \\b kwartalnik poświęcony historii Pomorza / \\c Towarzystwo Naukowe w Toruniu. Wydział Nauk Historycznych, Prawniczych i Społecznych. |
| 260 | | \\a Poznań ; \\a Toruń : \\b Państwowe Wydawnictwo Naukowe, \\c 1956- |
| 300 | | \\c 24 cm. |
| 362 | 0 | \\a T. 21, z. 1/2 (1955) -. |
| 500 | | \\a Od 1965 podtyt.: poświęcone historii Pomorza. |
| 500 | | \\a Od t. 33 (1968) podtyt.: kwartalnik poświęcony historii Pomorza i krajów bałtyckich. |
| 500 | | \\a Od 1970 podtyt.: poświęcone historii Pomorza i krajów bałtyckich. W z.2 (1970) podtyt.: kwartalnik poświęcony historii Pomorza i krajów bałtyckich. |
| 500 | | \\a Od z.3/4 (1955) m. wyd.: Toruń. |
| 500 | | \\a Od z.2 (1972) m. wyd.: Warszawa, Poznań. |
| 500 | | \\a Od 1975 m. wyd.: Warszawa. |
| 500 | | \\a Od z.2/3 (1990) m. wyd.: Toruń. |
| 500 | | \\a Od z.2/3 (1990) wyd.: TNT. |
| 504 | | \\a Od 1958/59 do 1996 [druk: 1998] współwyd.: Bibliografia Historii Pomorza Wschodniego i Zachodniego za rok ... / oprac. Henryk Baranowski, Władysław Chojnacki. |
| 546 | | \\a Tekst pol. ang., streszcz. ang. ros. |
| 550 | | \\a Od T. 30 (1965) : / Towarzystwo Naukowe w Toruniu. Wydział Nauk Historycznych. |
| 550 | | \\a Od T. 74 (2009) , supl. także: / Biblioteka Uniwersytecka w Toruniu. |
| 555 | 8 | \\a W 1974: Spis zawartości "Zapisek Historycznych" Towarzystwa Naukowego w Toruniu za lata 1908-1974. |
| 651 | | \\a Pomorze (region) \\w czasopisma. |
| 651 | | \\a Pomorze (region) \\x historia \\w czasopisma. |
| 710 | 2 | \\a Towarzystwo Naukowe (Toruń) . \\b Wydział I Nauk Historycznych, Prawniczych i Społecznych. |
| 710 | 2 | \\a Towarzystwo Naukowe (Toruń) . \\b Wydział I Nauk Historycznych. |
| 710 | 2 | \\a Biblioteka Uniwersytecka (Toruń) . |
| 770 | 0 | \\t Bibliografia Historii Pomorza Wschodniego i Zachodniego oraz Krajów Regionu Bałtyku za Rok... \\g 1997- \\w cc2000021712 |

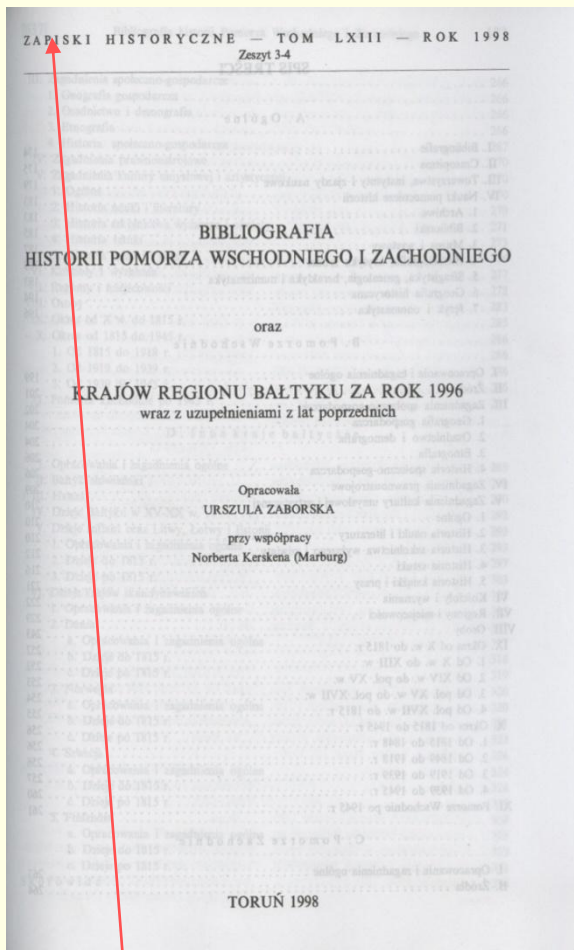
Inf. o dodatku
współwydanym w p.
504, ponieważ jest to
bibliografia

Bibliografia jako dodatek współwydany, który stał się dodatkiem samoistnym

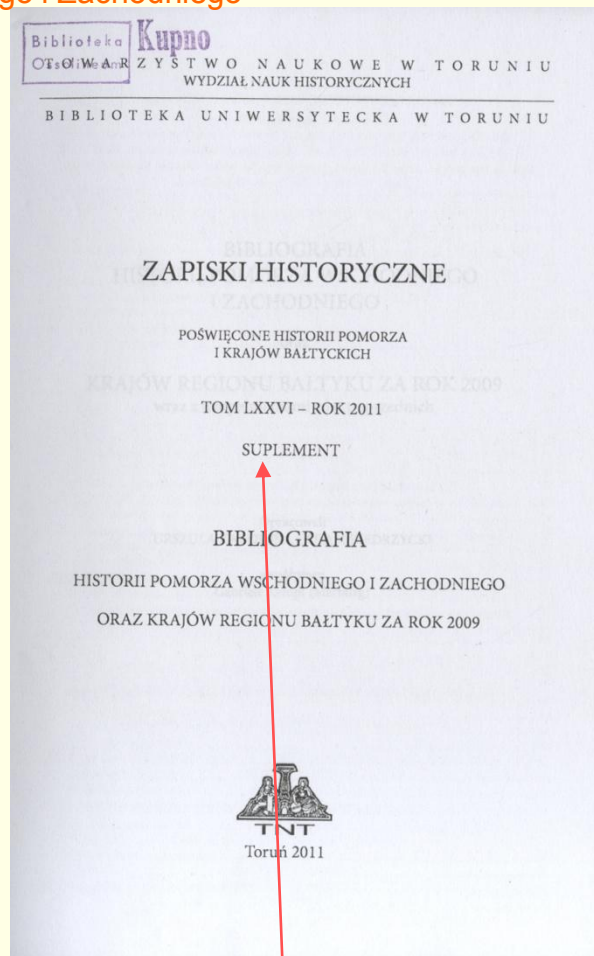
| | | | |
|-----|---|---|--|
| 245 | 0 | 0 | \a Bibliografia Historii Pomorza Wschodniego i Zachodniego oraz Krajów Regionu Bałtyku za Rok ... : \b wraz z uzupełnieniami z lat poprzednich oprac. Urszula Zaborska przy współpracy Eligiusza Janusa i Norberta Kerskena. |
| 246 | 1 | 8 | \a Zapiski Historyczne -Suplement |
| 246 | 1 | 4 | \a Zapiski Historyczne. Bibliografia Historii Pomorza Wschodniego i Zachodniego oraz Krajów Regionu Bałtyku za Rok .. |
| 260 | | | \a Toruń : \b Towarzystwo Naukowe, \c 1999- |
| 300 | | | \c 24 cm. |
| 310 | | | \a Niereg. |
| 362 | 0 | | \a 1997-. |
| 500 | | | \a Od 1959 do 1996 bibliogr. współwyd. corocznie w obrębie czasop. głównego. |
| 500 | | | \a Od t. 72 (2007) -oprac. Urszula Zaborska przy współpracy Gabriele Kempf i Norberta Kerskena. |
| 651 | | | \a Bałtyk (region) \x historia \w bibliografia. |
| 651 | | | \a Pomorze Gdańskie (Polska ; region) \x historia \x bibliografia. |
| 651 | | | \a Pomorze Zachodnie (Polska ; region) \x historia \w bibliografia. |
| 700 | 1 | | \a Zaborska, Urszula \d (1950-) . \e Oprac. |
| 700 | 1 | | \a Janus, Eligiusz \d (1959-) . \e Oprac. |
| 700 | 1 | | \a Kersken, Norbert \d (1955-) . \e Oprac. |
| 700 | 1 | | \a Kempf, Gabriele. \e Oprac. |
| 772 | 0 | | \t Zapiski Historyczne \w 1956- \x 0044-1791 \w aa95026111 |

Uwaga: okres wydawniczy dla dodatku współwydanego i dodatku samoistnego, zgodny z inf. w wydawnictwie głównym

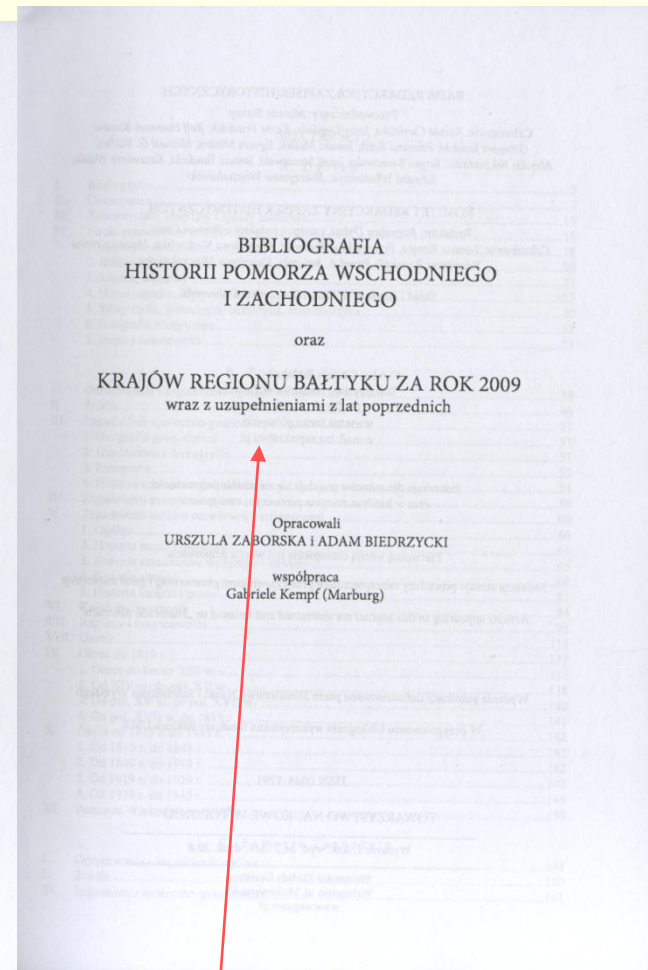
„Bibliografia Historii Pomorza Wschodniego i Zachodniego”



Bibliografia współwydawana
z czas. głównym



Pierwsza strona tytułowa
dodatku samoistnego —
inf. o suplemencie



Strona tytułowa
dodatku samoistnego

Dodatek samoistny, który staje się dodatkiem współwydanym

| | | |
|-----|-----|---|
| 245 | 0 0 | \a Historia i Życie : \b dodatek do "Życia Warszawy". |
| 260 | | \a Warszawa : \b "Życie-Press". |
| 300 | | \c 54 m. |
| 310 | | \a Dwutyg. |
| 362 | 0 | \a R. 1, nr 1 (9 paźdz. 1987) -R. 5, nr 22=101 [i.e. 111] (26/27 paźdz. 1991) . |
| 500 | | \a Tyt. wg nagł. |
| 500 | | \a Wyd. samodzielnie w l. 1987-1991, nr 22. Od R. 5, nr 23=102 [i.e.112] (9/11 list. 1991) współwyd. z tytułem głównym. |
| 515 | | \a Nr 21=110 i nr 22=111 (1991) błędnie oznacz. jako nr 100 i 101. |
| 655 | | \a Dzienniki polskie \z Polska \z Warszawa. |
| 655 | | \a Czasopisma polskie \y 1970-2000. |
| 772 | 0 | \t Życie Warszawy \g 1944-2011 \x 0137-9437 \w zz2004971955 |

Informacje o okresie wydawniczym dodatku samoistnego i dodatku współwydawane są zgodne z zapisem w wydawnictwie głównego

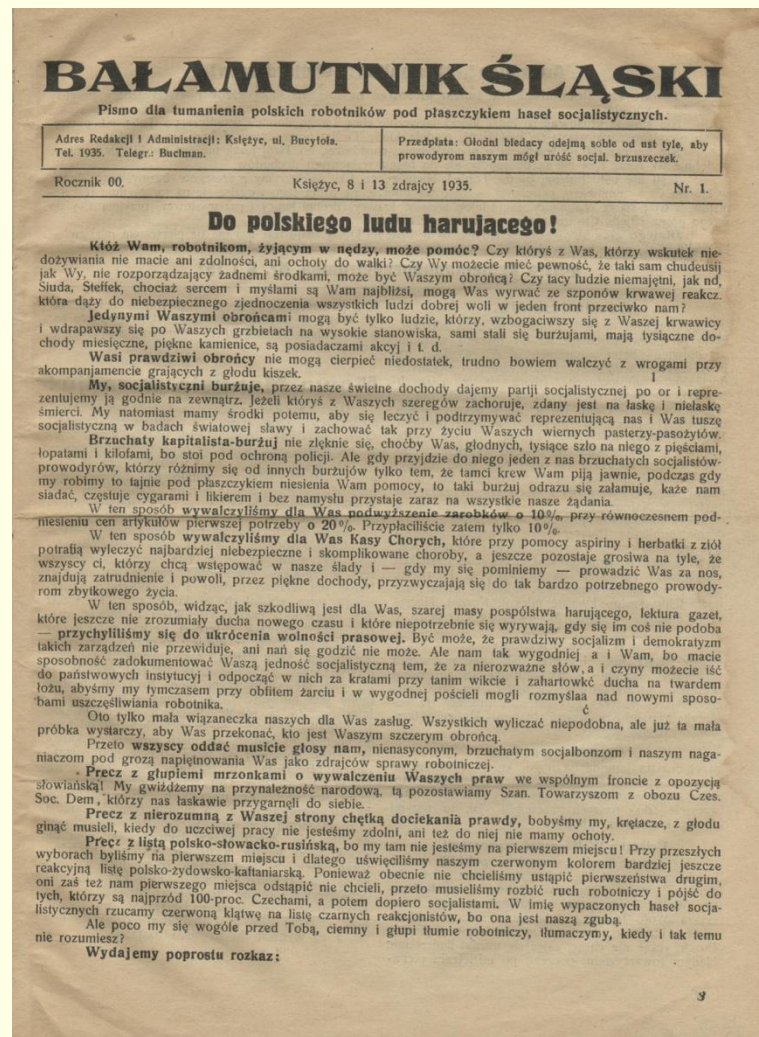
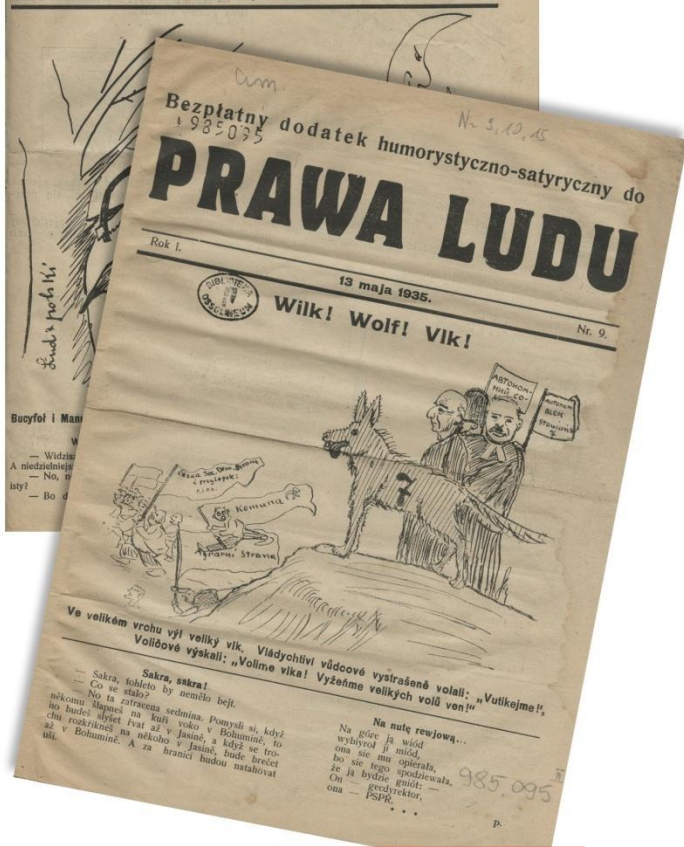
Wydawnictwo główne, dla dodatku samoistnego i współwydanego

| | | | |
|-----|---|---|---|
| 245 | 0 | 0 | \a Życie Warszawy : \b codzienne pismo dla wszystkich sfer / \c [red. nacz. Bohdan Skąpski]. |
| 260 | | | \a Warszawa : \b Spółdzielnia Dziennikarska, \c 1944-2011. |
| 300 | | | \c 35 cm. |
| 310 | | | \a 6 razy w tyg. oprócz niedziel, \b 1951- |
| 321 | | | \a 7 razy w tyg., \b 1944-1951 |
| 362 | 0 | | \a R.1, nr 1 (15 października 1944) -2011, nr 293 (17/18 grudnia) . |
| 505 | 2 | | \a Zawiera m. in.: 1949-1966 "Dodatek Ilustrowany", 1970-1981 "Życie i Nowoczesność", 1972-1981 "Życie Warszawy" (wersja niemiecka) , 1991- "Historia i Życie", 1988-1991 "Kultura i Życie", od 1990 "Ex Libris", od 1994 "Femina", 2002-2004 "Stolica", 2002-2005 "Kulisy", od 2003 "Po Godzinach" . |
| 740 | 0 | 2 | \a Dodatek Ilustrowany |
| 740 | 0 | 2 | \a Życie i Nowoczesność |
| 740 | 0 | 2 | \a Życie Warszawy (wersja niemiecka) |
| 770 | 0 | | \t Ex Libris \g 1990- \x 0867-1958 \w ee95401640 |
| 770 | 0 | | \t Femina \g 1994- \x 1231-6318 \w ff97810156 |
| 770 | 0 | | \t Kulisy \g 1999-2005 \w zz2004968520 |
| 770 | 0 | | \t Stolica \g 2002-2004 \w zz2003963475 |
| 770 | 0 | | \t Po Godzinach \g 2003- \w zz2005966809 |
| 770 | 0 | | \t Forum Rynku Nieruchomości \g 2006- \w zz2006902061 |
| 770 | 0 | | \t Historia i Życie \g 1987-1991 \x 0860-6099 \w zz2007967730 |

Dodatek samoistny (1987-1991) zmienia się w dodatek współwydany (1991-).

Dodatek często zmieniający tytuł, o tytule ustalonym wg bibliografii

| | | | |
|-----|---|---|--|
| 245 | 0 | 0 | \a Szerszeń : \b dodatek humorystyczno-satyryczny "Prawa Ludu" / \c [Wyd. Stronnictwo Ludowe] |
| 246 | 1 | 2 | \a Śmiech to Zdrowie \f 1935 nr 5 |
| 246 | 1 | 2 | \a Bezplatny Dodatek Humorystyczno-Satyryczny do "Prawa Ludu" \f 1935 nr 9 |
| 260 | | | \a [Czeski Cieszyn] : \b Stronnictwo Ludowe, \c 1934-1935. |
| 300 | | | \c 29 cm. |
| 310 | | | \a Dwutyg. |
| 362 | 0 | | \a 1934 nr 1-5 (paźdz-grudz.) ; R. 1, nr 1- 23 ((17 stycz.-23 paźdz. 1935) . |
| 500 | | | \a Wych. od paźdz. 1934 do 23 paźdz. 1935 ; opis na podst. : R. 1, nr 9 (13 maja 1935) i Czasopiśmiennictwo w języku polskim na terenach Czechosłowacji w latach 1918-1938 /St. Zahradnik. - Opole, 1989, poz 143. |
| 500 | | | \a Nr 1 (paźdz. 1934) bez tytułu ; w 1935 nr 6-8 bez podtyt. i tyt. ; R. 1 nr 9 (13 maja 1935) dwie wersje tytułu: "Szerszeń" oraz Bezplatny Dodatek humorystyczno satyryczny do "Prawa Ludu". |
| 500 | | | \a R. 1 nr 1-2, 10 i od nr 13 (1935) podtyt.: pismo humorystyczno-satyryczne, nr 3 -5 (14 lut. 1935 : dodatek humorystyczny "Prawda Ludu", 11-12: tylko bezpłatny dodatek humorystyczno-satyryczny do "Prawa Ludu" |
| 500 | | | \a Numery często konfiskowane. |
| 500 | | | \a Red. odpow. Józef Kaleta. |
| 505 | 0 | | \a Na stronach nr 9 (13 maja 1935 : Bałamutnik Śląski R. 00, nr 1. |
| 655 | | | \a Prasa satyryczna \z Polska \y 1918-1939. |
| 655 | | | \a Humor polski \y 1918-1939. |
| 655 | | | \a Czasopisma polskie \z Czechosłowacja \y 1900-1945. |
| 700 | 1 | | \a Kaleta, Józef. \d (18.-19.) . \e Red. |
| 710 | 2 | | \a Stronnictwo Ludowe w Czechosłowacji. |
| 740 | 0 | 2 | \a Bałamutnik Śląski |
| 772 | 0 | | \t Prawo Ludu \g 1926-1935 \w xx002333855 |



Dodatek „Szerszeń” i numer ze zmienionym tytułem

Dodatek współwydany na łamach czas. „Szerszeń” będącego dodatkiem do „Prawa Ludu”

Tytuł, który był wydawnictwem samodzielnym, następnie dodatkiem współwydanym do jednego czasopisma i kolejno dodatkiem samoistnym do innego czasopisma.

| | | | |
|-----|---|---|---|
| 245 | 0 | 0 | \a Polska Walcząca - Kombatant Polski na Obczyźnie = \b Fighting Poland : Polish Weekly / \c [wydaje "Fighting Poland" Trust]. |
| 246 | 3 | 1 | \a Fighting Poland |
| 246 | 1 | 3 | \a Pologne en Lutte |
| 260 | | | \a Londyn : \b "Fighting Poland" Trust, \c 1947-1949, \c 1950-. |
| 300 | | | \c 45 cm. |
| 310 | | | \a Tyg. |
| 362 | 0 | | \a R. 9, nr 42 (25 paźdz. 1947) -R. 11, nr 32/33 (13/20 sierp. 1949) ; [R. 1, nr 1 1950]-. |
| 500 | | | \a Opis również na podst. CKCzP, oraz inf. od red. w R. 9, nr 42 (1947, w R. 11, nr 32/33 (1949) oraz na str. Dziennika Polskiego (30 sierp. 1950) w kolumnie dodatku. |
| 500 | | | \a Organ Stowarzyszenia Polskich Kombatantów. |
| 500 | | | \a Od R. 10, nr 19? do R. 11, nr 8? : podtyt. : Fighting Poland-La Pologne en Lutte -Polish weekly-hebdomadaire Polonais. Od wrzesnia 1950? podtyt.: dodatek do "Gazety Niedzielnej". |
| 500 | | | \a Od R. 10, nr 19? do R. 11, nr 8? m. wyd.: Londyn-Paryż; od R. 11, nr 15/16 ? : Londyn |
| 500 | | | \a Od R. 11, nr 15/16 (1949) tyt. nagł.: Polska Walcząca. |
| 500 | | | \a Od 24 sierpnia 1949 do 30 sierp. 1950 ukazuje się jako cotygodniowa kolumna "Dziennika Polskiego i Dziennika Żołnierza" z własną numeracją i pod własnym tyt.: R. 1, nr 1-R. 2, nr 34 . Od 1950 (wrzesień?) ukazuje się jako dodatek do "Gazety Niedzielnej" z nową numeracją roczną, i bieżącą numerów, kontynuując numerację ciągłą. |
| 500 | | | \a Od 1952 format 38 cm. |
| 505 | 0 | | \a Współwyd. dod. "Nasz Znak" z własną numeracją i w pag. czas. gl. ; od 1948? staje się kolumną. |
| 650 | | | \a Kombatanci polscy \x działalność polityczna \z Wielka Brytania \y 1945-1970. |
| 655 | | | \a Czasopisma polskie \z Wielka Brytania \y 1945-1970. |
| 710 | 2 | | \a Stowarzyszenie Polskich Kombatantów. |
| 710 | 2 | | \a "Fighting Poland" Trust. |
| 740 | 0 | 2 | \a Nasz Znak |
| 772 | 0 | | \t Dziennik Polski i Dziennik Żołnierza \g 1944- \x 1359-2718 \w zz2004903045 |
| 772 | 0 | | \t Gazeta Niedzielnia \g 1949-2009 \x 1358-832X \w zz2005902660 |
| 780 | 0 | 0 | \t Polska Walcząca - Żołnierz Polski na Obczyźnie \g 1940-1947 \w xx001383702 |

Informacje o sposobie ukazywania się umieszczone są w p. 500 i odpowiednie zapisy znajdują się w wydawnictwach głównych

Wydawnictwo główne z dodatkiem współwydanym, który był w latach poprzednich czasopismem samodzielnym oraz z drugim dodatkiem samoistnym

| | | | |
|-----|---|---|--|
| 245 | 0 | 0 | \a Dziennik Polski i Dziennik Żołnierza. |
| 246 | 1 | 3 | \a Polish Daily & Soldiers Daily |
| 246 | 1 | 7 | \a Polish Daily and Soldiers Daily |
| 246 | 1 | 3 | \a Dziennik Polski i Dziennik Żołnierza Tydzień Polski |
| 246 | 1 | 3 | \a Dziennik Polski \f R.65, nr 10 (2004) - |
| 260 | | | \a London : \b Polish Daily Publ., \c 1944-. |
| 300 | | | \c 45 cm. |
| 362 | 0 | | \a R. 1, nr 1 (3 stycznia 1944) -. |
| 500 | | | \a W l. 1959-2005 (1/2 stycz.) wydanie sobotnio-niedzielne posiada tyt.: Tydzień Polski i jest samodzielnym dod. z własną numeracją, uwzględnioną w numeracji czasopisma głównego. W styczniu 2006 wznowiony jako wkł. do wyd. piątk./niedz., z własną numeracją. |
| 500 | | | \a Od R. 65 2004 nr 10 tyt.: Dziennik Polski. |
| 505 | 0 | | \a Od 24 sierpnia 1949 do 30 sierp. 1950 ukazuje się jako cotygodniowa kolumna współwydany dodatek : "Polska Walcząca-Kombatant Polski na Obczyźnie", z własną numeracją i pod własnym tyt.: R. 1, nr 1-R. 2, nr 34 . |
| 580 | | | \a Czasop. powstało z połączenia tyt.: "Dziennik Polski" i "Dziennik Żołnierza". |
| 650 | | | \a Polacy \z Wielka Brytania \y 1945- \w czasopisma. |
| 655 | | | \a Dzienniki polskie \z Wielka Brytania \y 1945-. |
| 740 | 0 | 2 | \a Polska Walcząca - Kombatant Polski na Obczyźnie |
| 770 | 0 | | \t Tydzień Polski \g 1959- \x 1477-5344 \w zz2004903056 |
| 780 | 1 | 4 | \t Dziennik Polski \g 1940-1944 \w zz2004974200 |
| 780 | 1 | 4 | \t Dziennik Żołnierza \g 1940-1943 |

Odpowiednie informacje dotyczące obu dodatków umieszczone są w p. 500 i 505

Wydawnictwo główne z dodatkiem samoistnym

| | | | |
|-----|---|---|---|
| 210 | 1 | | \a Gaz. Niedzielną |
| 222 | | 0 | \a Gazeta Niedzielną |
| 245 | 0 | 0 | \a Gazeta Niedzielną / \c Veritas Foundation Publication Centre. |
| 260 | | | \a London : \b Veritas Found. Publ. Centre, \c 1949-2009. |
| 300 | | | \c 44 cm. |
| 310 | | | \a Tyg. |
| 362 | 0 | | \a 1949, nr 1 (maj) -2009, nr 25 [i.e. 36] (6 września) = 3178. |
| 500 | | | \a Opis na podst. BLC i R.43 1991 nr 47. |
| 500 | | | \a Od września 2009 dostępny wyłącznie w postaci elektronicznej. |
| 500 | | | \a Od drugiej połowy 1950? dod. : "Polska Walcząca-Kombatant Polski na Obczyźnie". |
| 655 | | | \a Dzienniki i czasopisma religijne \z Wielka Brytania \y 1945-. |
| 655 | | | \a Czasopisma polskie \z Wielka Brytania \y 1945-. |
| 710 | 2 | | \a Katolicki Ośrodek Wydawniczy "Veritas". |
| 770 | 0 | | \t Polska Walcząca - Kombatant Polski na Obczyźnie \g 1947-1949; 1950- \w xx001383724 |

POLSKA WALCZĄCA ŻOŁNIERZ POLSKI NA OBCZYŻNIE

FIGHTING POLAND — POLISH WEEKLY — PRICE THREEPENCE (in U.S.A. and Canada 5c)

Wychodzi co tydzień Dnia 8-go lutego 1947 r Rok IX. Nr. 6

BANKRUCTWO KOMPROMISU

Polityka, jeśli chce działać publicznie i świadomie, że Polska zaczęła słabiej i odcisnąć PPR. W ten sposób linia wytyczona będzie granicą strefy powolnego pragnienia zerwania z...

DZIENNIK POLSKI I DZIENNIK ŻOŁNIERZA

POLSKA WALCZĄCA
SPK KOMBATANT POLSKI
NA OBCZYŻNIE

Redaguje Wydział Inf.-Pras. SPK, 20, Queens Gate Terrace, London, S.W.7.

Bagnoli - obóz tra skąd płynę uchodźcy

Bagnoli-Neapol. (Kor. wł.) obóz uchodźczy, znajdujący się tam jednak o wiele więcej niż 5.000 uchodźców tym obrotami odsetek stano Polacy, bo ok. 2.000. Toteż w dzie rozbrzmiewa polska no Dotychczas przez obóz w Bagni przeszło ok. 8.000 Polaków, też tworzą znaczny odsetek e gracji do Australii, która w jeszcze dominuje w tym obóz Do Bagnoli przybywają D Niemiec specjalnymi transami. Podróż przez Włochy Przełęczy Brennerskiej do Ba li odbywa się — na żądanie w włoskich — w zamkniętych w nach pod eskortą policyjną.

SUROWE WARUNKI ŻYCIA W OBOZIE

Transporty przybywają w t zie około 14 dni, w ciągu któr każdy z mieszkańców musi odować dwa dni przez senzi...

Na pionierskiej drodze

Z dniem dzisiejszym oddajemy do rąk naszych Kolegów i Czytelników pierwszą tygodniową kolonne kombatantką na łamach Dziennika Polskiego i Dziennika Żołnierza. Kolumna ta, redagowana samodzielnie przez Wydział Inf.-Prasowy Zarządu Gł. SPK, ma wypełnić lukę spowodowaną zawieszeniem wydawania „Polski Walczącej”, organu władz głównych Stowarzyszenia.

Nasza akcja oświatowa

Biblioteka Wysykowa Oddziału W. Brytania

Problem wypożyczania książek kolegom rozrzuconym w terenie jest jedną z ważniejszych spraw w naszych usiłowaniach powiązania „samotników” z ośrodkami organizacyjnymi. Zagadnienie winno się stać troską wszystkich Oddziałów SPK.

Jak dotąd tę ważną sprawę realizują jedynie dwa Oddziały: W. Brytania i na okupacji brytyjskiej w Niemczech. Według przedawnionych wiadomości istniały również biblioteka wysykowa w Tasmanii (także na Australii), oparta w dużej mierze na książkach dostarczonych przez SPK, a prowadzona indywidualnie wysykiem kole. Kmitcy. Powstała podobna inicjatywa w Pld. Afryce. Z. K.

Oddziału W. Brytania

A. Fiedlera „Zwierzęta z lasu dziewczęcego” i Zapolskiej „Sezonowa miłość” — napisał: „Proszę mi nie przysyłać żadnych powieści zwierzęcych i miłosnych. Jestem żonaty i mam miłość w domu. Proszę natomiast o książki awanturnicze”.

Inny przykład: Biblioteka ma pewną ilość przekładów. Okazuje się jednak, że nie wszystkim one odpowiadają. Niektórzy twierdzą, że przekłady przypominają kobiety: — jeżeli są piękne, to nie są wierne, jeżeli są wierne, to nie są piękne.

Niezrażone tymi drobnymi niepowodzeniami, książki nieprzeważnie krążą po Wyspie. Chorym przynoszą zapomnienie bólu, zdrowym przypomnienie, że są Polakami.

NASZ ZNAK
 STOWARZYSZENIE POLSKICH KOMBATANTÓW
 14 CZERWCA 1947

Sprawne organa wykonawcze

Życie przenosi się do hosteli

(Korespondencja własna)

Życie przenosi się do hosteli. W tym celu powołano komisję, która ma zbadać potrzeby i możliwości w tym zakresie. W tym celu powołano komisję, która ma zbadać potrzeby i możliwości w tym zakresie.

Dodatek współwydany do „Polski Walczącej...”

Dodatek samojstny do „Gazety Niedzielnej”

Zawieszenie wydawania tygodnika o pięknej wojennej tradycji, naszego wstąpienia opinie i podziękowania starych i wypróbowanych przyjaciół — nie było dla Stowarzyszenia decyzją łatwą. Nie chcemy tego ani przed Kolegami, ani przed opinią publiczną ukrywać, pragniemy jednak równocześnie podkreślić, że decyzja ta

Dodatek współwydany do „Dziennika Polski i Dziennika Żołnierza”

POLSKA WALCZĄCA
SPK KOMBATANT POLSKI
NA OBCZYŻNIE

Kadec Koła SPK w swoim kraju winno zainteresować się warunkami karów przedmiotów ajestych. Polskie lotnie czeka! SPK proszę programy karów odzwrotnie.

„Rozprawy uniknąć się nie da”

Spostrzeżenia amerykańskie gen. T. Bora-Komorowskiego

Gen. T. Bora-Komorowski, b dowódca Armii Krajowej i b premier rządu polskiego, po dzieli się ostatnio na zebraniu urzędowym w sali Instytutu inf. gen. Sikorskiego spostrzeżeniami politycznymi ze swego doświadczenia i pobytu w Stanach Zjednoczonych. Z relacji tej podajemy kilka fragmentów.

Wyjeżdżając do Ameryki nie myślałem, że pozostanę tam dłużej niż dwa tygodnie. Tymczasem spędziłem no drugą stronę oceanu całe dwa miesiące, ze czego 10 dni na terenie Kanady. Liczne fakty, konferencje i spotkania dały mi możność wyrobić sobie poglądy na nurtujący nas problem. Liczne fakty, konferencje i spotkania dały mi możność wyrobić sobie poglądy na nurtujący nas problem.

Wielosowcy w SPK...
 Radio Warszawa w audycji wieczornej dla Polaków z granicy nadawło ostatnio felieton - reportaż niejakiego P. Dąbrowskiego, poświęcony warszawskiej „akcji letniej” Wielkiej Brytanii przez „reakcyjne elementy” grupowania „Wolterhampton” na temat angielskich pokazy filmowe, za którymi tęknął ludność polska spotykać się z brutalną reakcją Koła SPK. Centrala SPK w Londynie nakazała podległym sobie Kołom zwalczać jak najostre przywiązanie polskiej emigracji do obrazów tej odczynności. W wielu wypadkach nakazy te spotykały się z sprzeciwem Koła SPK w Sheffieldie, zarząd miejsowego Koła SPK odmówił rozdawania plugawych uny.

Komentarz chyba zbytewolucyjny...

Konferencja środkowo-europejska

W dniach od 21 do 24 bm. dr Z. Jordan, S. Korboński, obradować będzie w Londy- J. Lerski, amb. K. Morawski.

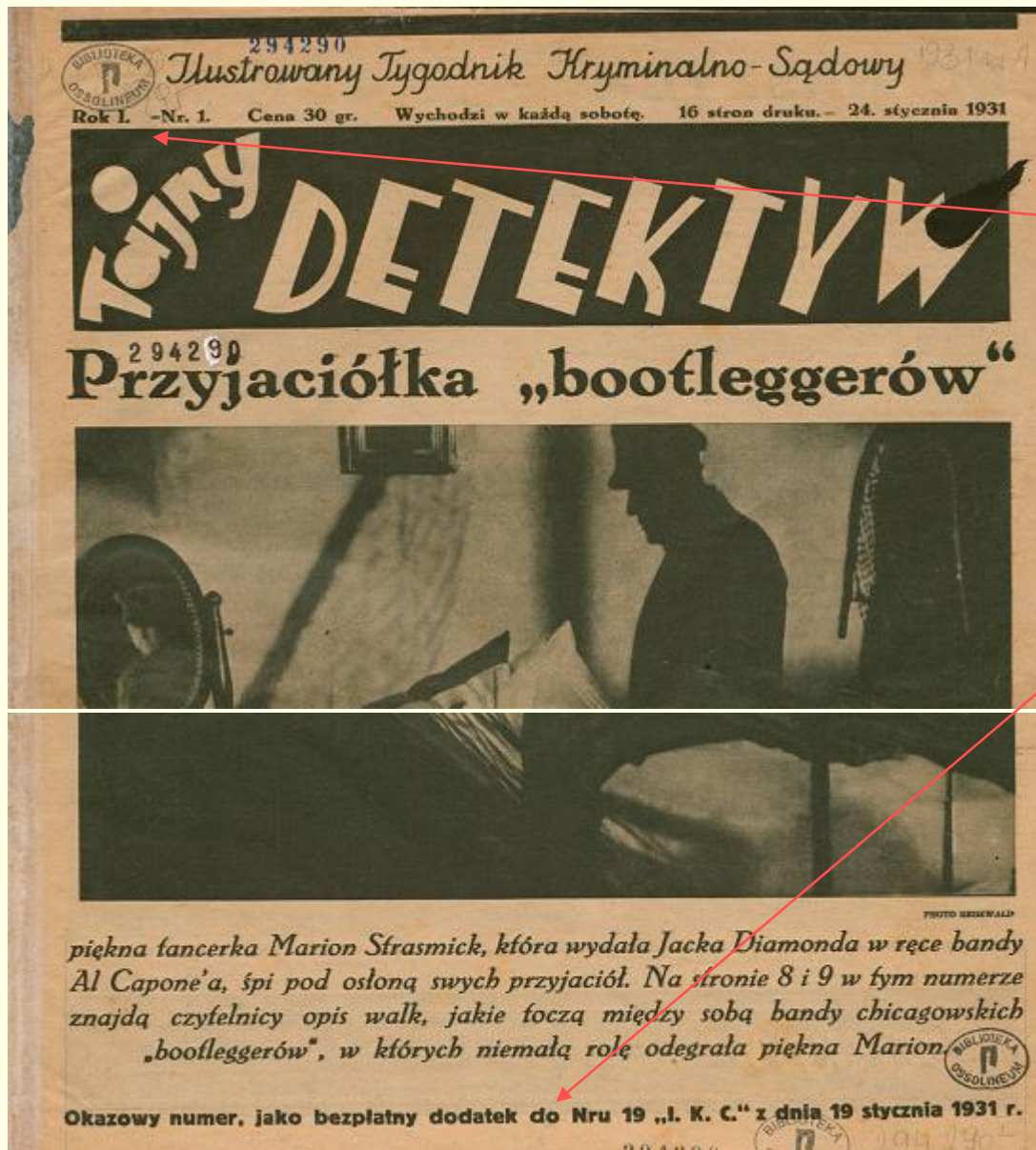
Dodatek, który zmienia kilkakrotnie sposób ukazywania się

| | | | |
|-----|---|---|---|
| 222 | 1 | 0 | \a Tydzien Polski \b (Londyn) |
| 245 | 0 | 0 | \a Tydzień Polski. |
| 246 | 1 | 3 | \a Dziennik Polski i Dziennik Żołnierza - Tydzień Polski |
| 246 | 1 | 3 | \a Polish Daily & Soldier's Daily - Polish Week |
| 246 | 1 | 3 | \a Tydzień |
| 246 | 1 | 3 | \a Polish Week |
| 246 | 1 | 3 | \a TP Tydzień Polski \f 2005 nr 1-25 |
| 246 | 1 | 3 | \a Polish Weekly |
| 260 | | | \a London : \b Polish Daily Publ., \c 1959-2005, \c 2006-. |
| 300 | | | \c 46 cm. |
| 362 | 0 | | \a Nr 1 (31 stycz. 1959) - 2005 nr 1 (1/2 stycz.) ; 2005 nr 1 - 25 (8 stycz.-25 czerw./26 lip.) ; R. 46, nr 1 (1 stycz. 2006) -. |
| 500 | | | \a W I. 1959-2004 wych. jako wyd. sob./niedz. tyt.: Dziennik Polski i Dziennik Żołnierza, z własną numeracją, uwzględnioną w numeracji czasopisma głównego. W okresie stycz.-lipiec 2005 wych. jako samodzielny tytuł z nową numeracją. W styczniu 2006 wznowiony jako wkł. do wyd. piątk./niedz., z własną numeracją bieżącą i roczną. |
| 500 | | | \a Tyt. nagł. |
| 500 | | | \a Baza ISSN podaje błędnie, że czas. wyd. jest od 2002 r. |
| 500 | | | \a Od 1984 do 2005, nr 1 (1-2 stycz.) i od 2006 format 40 cm , Od 2005, nr 1-25 (8 stycz. 26 lip.) format 28 cm. |
| 500 | | | \a Od nru 33 (2007) bez podtytuł : Dziennik Polski i Dziennik Żołnierza. |
| 505 | 0 | | \a w 2005 w nr 1-25 współwydany na łamach dodatek : "Na Wyspie". |
| 515 | | | \a Od 2004 ?do 2005 i od nr 23 (8 czerw. 2008) brak numeracji rocznika. |
| 515 | | | \a W 2006-2007 do nr 37 oznaczenie rocznika , w 2007 od nr 38 do 2008 nr 22 : R. 47. |
| 650 | | | \a Polacy \z Wielka Brytania \y 1945- \w czasopisma. |
| 655 | | | \a Dzienniki polskie \z Wielka Brytania \y 1945-. |
| 740 | 0 | 2 | \a Na Wyspie |
| 772 | 0 | | \t Dziennik Polski i Dziennik Żołnierza \g 1944- \x 1359-2718 \w zz2004903045 |

W polu 500
zapis historii
ukazywania się
tytułu (dodatku)

Tytuł, którego pierwszy numer jest dodatkiem samoistnym do innego wydawnictwa

| | | |
|-----|-----|--|
| 245 | 0 0 | \a Tajny Detektyw : \b ilustrowany tygodnik kryminalno-sądowy / \c [wyd. i nacz. red. Marjan Dąbrowski ; red. odp. Jan Stankiewicz]. |
| 260 | | \a Kraków : \b Marjan Dąbrowski, \c 1931-1935 \e (Kraków : \f Zakłady Graficzne "Ilustrowanego Kurjera Codziennego) . |
| 300 | | \b il. ; \c 39 cm. |
| 310 | | \a Wychodzi w każdą niedzielę, \b R.1, nr 5- |
| 321 | | \a Wychodzi w każdą sobotę, \b R.1, nr 1-2 |
| 321 | | \a Wychodzi w każdą środę, \b R.1, nr 3-4 |
| 362 | 0 | \a R. 1 nr 1 (24 stycz. 1931) -R. 5 (1935) . |
| 500 | | \a W R. 1 nr 1 (1931) na s. tyt.: "Okazowy numer, jako bezpłatny dodatek do nr 19 "IKC" z dnia 19 stycz. 1931". |
| 500 | | \a Tyt. nagł. |
| 500 | | \a Ostatni na podst. CKCzP. |
| 650 | | \a Przeszłość \x czasopisma. |
| 650 | | \a Kryminalistyka \w czasopisma. |
| 655 | | \a Czasopisma polskie \z Polska \z Kraków \y 1900-1945. |
| 700 | 1 | \a Dąbrowski, Marian \d (1878-1958) . \e Wyd. |
| 700 | 1 | \a Stankiewicz, Jan \d (1890-1952) . \e Red. |
| 772 | 0 | \t Ilustrowany Kurjer Codzienny \g 1931-1935 \w xx001017290 |



Pierwszy numer został wydany jako dodatek do numeru 19 „I.K.C”.....

Odpowiednia informacja umieszczona jest w p. 500

DODATKI NIESAMOISTNE

Dodatek o tytule zależnym współwydany z czasopismem głównym

| | | |
|-----|-----|---|
| 245 | 0 0 | \a Świt : \b pismo tygodniowe ilustrowane dla kobiet wraz z dodatkiem wzorów robót i ubrań kobiecych / \c red. - wyd. S. Lewental ; kierująca częścią literacką Marya Konopnicka. |
| 260 | | \a Warszawa : \b S. Lewental, \c 1884-1887. |
| 300 | | \b il. ; \c 39 cm. |
| 310 | | \a Tyg. |
| 362 | 0 | \a R. 1, t. 1, no 1 (20 marca=1kwietnia 1884) -R. 4, t. 6, no 13 (17=29 marca 1887) = no 157. |
| 500 | | \a Tyt. wg nagł. |
| 500 | | \a Od roku 1886 (no 106) kierująca częścią literacką Walerya Marrené. |
| 500 | | \a Od 1987 podtyt.: pismo tygodniowe ilustrowane dla kobiet. |
| 505 | 0 | \a Współwyd. dod.: 1885-1887 "Świt : część modna i gospodarczo-przemysłowa", 1885-1887 "Świt : mody paryzkie". |
| 515 | | \a Numeracja wg kalendarza juliańskiego (data wcześniejsza) i gregoriańskiego (data późniejsza) . |
| 650 | | \a Kobiety \x czasopisma. |
| 650 | | \a Moda \y 19 w. \v czasopisma. |
| 655 | | \a Prasa kobieca polska \y 19 w. |
| 700 | 1 | \a Lewental, Salomon \d (ca.1839-1902) . \e Red. |
| 700 | 1 | \a Konopnicka, Maria \d (1842-1910) . \e Red. |
| 700 | 1 | \a Marrené, Waleria \d (1832-1903) . \e Red. |
| 740 | 0 2 | \a Świt : mody paryzkie |
| 740 | 0 2 | \a Świt : część modna i gospodarczo-przemysłowa |

Dodatek o tytule wyróżniającym współwydany z czasopismem głównym

| | | | |
|-----|---|---|---|
| 245 | 0 | 0 | \a Reduta-Tydzień Polski : \b czasopismo społeczno-polityczne i kulturalne / \c Redaktor naczelny i wyd. Bolesław Pytel. |
| 246 | 3 | | \a Reduta. Tydzień Polski, Polityczny, Społeczny, Kulturalny \f 1936 nr 14/15 |
| 246 | 3 | | \a Reduta : \b tydzień polski polityczny, społeczny, kulturalny \f 1936 nr 14/15 |
| 260 | | | \a Lwów : \b Bolesław Pytel, \c 1935-1936. |
| 300 | | | \c 50 cm. |
| 310 | | | \a Tydz. |
| 500 | | | \a Wych. w l. 1935-1936 ; opis na podst. R. 2=1, nr 24=26 (14 lip. 1935) , Prasa lwowska w dwudziestolecu międzywojenny / J. Jarowiecki . - Kraków, 1994, poz.150 i CKCzP. |
| 505 | 0 | | \a Współwyd. dod. w paginacji czas. gł. z własną numeracją: " Młoda Polska Pracy" 1935-? ; "Życie Strzeleckie" (1935-?) . |
| 515 | | | \a Numeracja roczna i numerów jest kontynuacją poprzednich tytułów. |
| 525 | | | \a W 1935 w paginacji nr 44=46 , s. 5-14 : Dodatek wydany z okazji Tygodnia Propagandy Związku Strzeleckiego. |
| 580 | | | \a Tytuł powstał z połączenia czas. "Tydzień Polski" i czas. "Reduta" . |
| 650 | | | \a Czasopisma polskie \z Polska \z Lwów \y 20 w. |
| 655 | | | \a Czasopisma polskie \y 1900-1945. |
| 700 | 1 | | \a Pytel, Bolesław. \e Red. |
| 740 | 0 | 2 | \a Młoda Polska Pracy |
| 740 | 0 | 2 | \a Życie Strzeleckie |
| 780 | 1 | 4 | \t Tydzień Polski \g 1935 nr 1-21 \w xx002346187 |
| 780 | 1 | 4 | \t Reduta \g 1934-1935, nr 19 |

Dodatek o tytule zależnym zmieniający tyt. na dodatek o tytule wyróżniającym

| | | |
|-----|-----|--|
| 245 | 0 0 | \a Dobra Gospodyni : \b pismo tygodniowe ilustrowane dla kobiet / \c [red. Eugeniusz Rapczyński]. |
| 260 | | \a Warszawa : \b Leon Bogdanowicz, \c 1901-1915, \c 1925. |
| 300 | | \c 38 cm. |
| 310 | | \a Tyg. |
| 362 | 0 | \a R. 1, nr 1 (1 stycz. 1901) -R. 15, nr 12/13 (23/30 marca 1915) ; R. 16, nr 1 (10 stycznia 1925) -R. 16, nr 13 (4 kwietnia 1925) . |
| 500 | | \a Opis uzupełniony na podstawie "Bibliografii czasopism warszawskich 1579-1981". |
| 500 | | \a Tyt. nagł. |
| 500 | | \a W nr 1-nr 5 (1905) podtyt.: pismo tygodniowe ilustrowane dla kobiet polskich. |
| 500 | | \a W nr 6 (1905) -nr 39 (1906) podtyt.: tygodnik ilustrowany dla Polek. |
| 500 | | \a W nr 40 (1906) -nr 13 (1915) podtyt.: pismo tygodniowe ilustrowane dla Polek. |
| 500 | | \a W nr 1- 4 (1925) podtyt.: pismo tygodniowe ilustrowane. |
| 500 | | \a W nr 5 (1925) -nr 13 (1925) podtyt.: pismo tygodniowe ilustrowane dla kobiet. |
| 500 | | \a Od 1902 zmiany red. |
| 500 | | \a Data podana wg. kalendarza juliańskiego: R. 1, nr 1 z 19 grud. 1900. |
| 505 | 0 | \a Dod. : od 1902 "Dobra Gospodyni" [dod.] od 1907 tyt.: "Mody". |
| 510 | 4 | \a Bibliografia historii Polski XIX i XX w. T. 3 1865-1918. - Warszawa, 200, \c poz. 1164. |
| 525 | | \a Wl. 1901-1903 ukazywały się kolorowe dodatki z wzorami i modą. |
| 650 | | \a Kobiety \z Polska \y 1900-1945 \w czasopisma. |
| 655 | | \a Prasa kobieca. |
| 655 | | \a Prasa kobieca polska \y 1900-1945. |
| 700 | 1 | \a Rapczyński, Eugeniusz. \e Red. |
| 740 | 0 2 | \a Dobra Gospodyni. \p [dod] |
| 740 | 0 2 | \a Mody |
| 770 | 0 | \t Nasze Kłosy \g 1902-1915, 1925 \w zz2005973123 |
| 770 | 0 | \t Wędrówki i Przygody \g 1907-1915 ; 1925 \w xx001255160 |
| 770 | 0 | \t Kalendarz Ilustrowany "Dobrej Gospodyni" na Rok... \g 1904 |

Przykład tytułu opracowanego jako dod. niesamoistny, ale z możliwością opracowania jako dod. samoistny: Własna numeracja i poza paginacją tyt. głównego

№ 1.

Warszawa, d. 26 Grudnia

DOBRA GOSPODYNI

Rok IV.

(8 Stycznia) 1903/4 r.



PISMO TYGODNIOWE ILUSTROWANE DLA KOBIEĆ.

| | | | | | |
|---|--|---|--|---|--|
| PRENUMERATE PRZYJMUJĄ: Redakcja — ul. S-to Krayska Nr. 5, Kategoria Warszawa i Prowincjonalna, Kancelary plan i Kioski. Redakcja otwiera codziennie, oprócz niedziel i świąt, od 8 rana do 4 wieczorem. | | Wychodzi w każdy Piątek. Prenumerata w Warszawie: Rocznie rb. 5 kop. Półrocznie 3 Kwartałnie 2 Za dostarczenie do domu 10 kop. wprzód. Za przesyłkę pocztową 2 kop. | | OGŁOSZENIA PRZYJMUJE: Redakcja — ul. S-to Krayska Nr. 5 i biuro ogłoszeń p. Unger (Warszawa, gmach teatr) Cena ogłoszeń po kop. 10 za wiersz jednoznaczny Numer pojedynczy 10 kop. | |
|---|--|---|--|---|--|

Tytuł główny

DOBRA GOSPODYNI

№ 1.

Warszawa, dnia 26 Grudnia (8 Stycznia) 1903/4 roku.

Rok IV.



Fig. 2. Suknia balowa przybrana koronkami.

MODY

Bezpłatny Dodatek do tygodnika „DOBRA GOSPODYNI”.

№ 5.

Warszawa 1 Lutego 1907 roku.

Rok VII.

OPIS RYCIN.

Fig. 1. Szalik na głowę.

Odpowiedni jako okrycie głowy na koncert lub wieczór — szalik ten robi się z mocnego tiulu kremowego — wyszytego taśmeczka *point-lace* koloru *ivoire* i koronkiem tegoż koloru.

Fig. 2 Sukienka dla małej dziewczynki.

Skrojona z białego cienkiego batystu — przybiera się wąską walcianką i wstążeczką. Długa bluzka, u góry zaszyta w gęste zakładki podłużne tworzące karczek wycięty w kwadrat i objęty wstawką, podwleczoną wstążeczką różową. Połączenie bluzki z krótką spódniczką, której dół naszywa się również walcianką —



Dodatek współwydany po zmianie tytułu w paginacji i z numeracją zgodną z tyt. głównym

Dodatek współwydanego poza paginacją i z numeracją zgodną z tyt. głównym

Dodatek opracowany jako dodatek współwydany, ale posiadający cechy dodatku samoistnego

| | | |
|-----|-----|--|
| 245 | 0 0 | \a Przyjaciel Dziecka : \b pismo Towarzystwa Przyjaciół Dzieci. |
| 260 | | \a Warszawa : \b Zarząd Główny TPD, \c 1957-. |
| 300 | | \c 39 cm. |
| 310 | | \a Mies. |
| 362 | 0 | \a 1957, nr 1 (czerwiec) -. |
| 500 | | \a Nr 1-4 powielany maszynowo do użytku wewnętrznego. Od R. 1, nr 5 (list./grudz. 1957) ukazuje się w formie drukowanej. |
| 500 | | \a Od 1973 podtyt.: miesięcznik Zarządu Głównego TPD. |
| 505 | 0 | \a Dod.: od 1962-1967 (sierp.) "Zajęcia, gry, zabawy"; od 1967 (wrzes.) - 2001 (grudz.) "Wesołe podwórka". |
| 610 | 2 | \a Towarzystwo Przyjaciół Dzieci \w czasopisma. |
| 650 | | \a Dzieci \x opieka i pomoc \z Polska \y 1945- \w czasopisma. |
| 650 | | \a Dzieci rodzin ubogich \x opieka i pomoc \z Polska \y 1945- \w czasopisma. |
| 650 | | \a Dzieci niepełnosprawne \x opieka i pomoc \z Polska \y 1945- \w czasopisma. |
| 650 | | \a Pediatria społeczna \z Polska \w czasopisma. |
| 650 | | \a Rodzina \x prawo \z Polska \y 1945- \w czasopisma. |
| 710 | 2 | \a Towarzystwo Przyjaciół Dzieci. |
| 710 | 2 | \a Towarzystwo Przyjaciół Dzieci. \b Zarząd Główny. |
| 740 | 0 2 | \a Zajęcia, gry, zabawy |
| 740 | 0 2 | \a Wesołe podwórka |

Konieczna zmiana z 740 na 770 : dodatek ma cechy samoistne, własną numerację, własną paginację, wydany jako wkładka 1/2 formatu do wyjęcia z tyt. głównego.

Zasób do tyt. głównego z tymczasowym zapisem dodatku, który stanowi w zasobach biblioteki osobną jednostkę sygnaturową

2006 nr 1-12 (574-585)
 2007 nr 1-12 (586-597)
 2008 nr 1-12 (598-609)
 2009 nr 1-12 (610-621)
 2010 nr 1/6 (622/627)

Suplement

Od 1964 dod. Wesołe Podwórka, l. 1984-1999 opracowane oddzielnie i dostępne pod sygn. 980.541

Dodatek samoistny czy niesamoistny ?

| | | |
|-----|-----|--|
| 245 | 0 0 | \a Postęp : \b wychodzi wraz z dodatkiem literackim co tydzień w niedzielę. |
| 260 | | \a Tarnów : \b Antoni Mogulski, \c 1890 \e (Tarnów : \f Drukiem Józefa Styrny) . |
| 300 | | \c 32 cm. |
| 310 | | \a Tyg. |
| 362 | 0 | \a R. 1, nr 1 (21. kwietnia 1890) - R. 1, nr 21 (31. sierpnia 1890) . |
| 500 | | \a Opis też na podst. CKTCz online. |
| 505 | 0 | \a Do każdego numeru część literacka z własną numeracją i paginacją ciągłą. |
| 655 | | \a Czasopisma polskie \z Polska \y 19 w. |
| 700 | 1 | \a Mogulski, Antoni \d (18..-1917) . \e Wyd. |
| 700 | 1 | \a Styrna, Józef. \e Druk. |
| 740 | 0 2 | \a Postęp : część literacka |

Ze względu na inf. w podtytule został opracowany jako dodatek współwydany/niesamoistny, ale posiada cechy dodatku samoistnego



Tytuł główny



dodatek

Tytuł z dodatkiem, który jest wydawnictwem zwartym

| | | | |
|-----|---|---|--|
| 245 | 0 | 0 | \a Lud : \b organ Towarzystwa Ludoznawczego we Lwowie / \c pod red. Antoniego Kaliny. |
| 246 | 1 | 3 | \a Kwartalnik Etnograficzny "Lud" \f T.13. z.1 (1907) -T.20 (1914-1918) |
| 260 | | | \a Lwów : \b Towarzystwo Ludoznawcze, \c 1895-. |
| 300 | | | \b il., nuty ; \c 25 cm. |
| 310 | | | \a Rocz., \b 1946- |
| 321 | | | \a Mies., \b 1895 |
| 321 | | | \a Kwart., \b 1896-[1937] |
| 362 | 0 | | \a T.1, z.1 (kwiec. 1895) -T.20, z.3/4 (1914/1918) ; Seria 2, t.1=21, z.1 (1922) -t.15=35, z.4 (1937) ; t.36 (1939/1945) -. |
| 500 | | | \a T.10 (1904) m. wyd. Kraków ; t. 36 (1939/45) m. wyd. Lublin ; od t. 37 (1946) m. wyd. Kraków ; od t. 41 (1954) m. wyd. Wrocław ; o 73 (1989/90) m. wyd. Poznań. |
| 500 | | | \a Zasięg terytorialny do 1937: Lwów-Warszawa-Kraków-Poznań-Wilno. |
| 500 | | | \a Od t.6 (1900) z współudziałem dra Franciszka Krčeka i dra Jana Leciejewskiego ; od t.10 (1904) pod red. K. Potkańskiego i S. Udzieli ; t.12 (1906) pod red. Józefa Kallenbacha ; od t.13 (1907) pod red. Wilhelma Bruchnalskiego ; od t.14 (1908) pod red. Szymona Matusiaka ; od t.16 (1910) / kier. dr Adama Fischera ; kier. art.-techniczny dr Mieczysław Treter ; od t. 36 (1939/1945) [wyd.] 1946 red. Józef Gajek i Tadeusz Seweryn. |
| 504 | | | \a Bibliografie etnografii polskiej: T. 38 (1948) , s. 483-609, za rok 1947 / oprac. I. Barowa; T. 44 (1957) , s.541-589, za rok 1955 / oprac. B. Gwin; T. 46 (1960) , s.541-653, za lata 1956-1958 / oprac. B. Gwin; T. 51 (1966) , s. 257-345 za lata 1959/60 / oprac. B. Gwin. |
| 504 | | | \a Suplement do T. 43 (1956) : Materiały do bibliografii etnografii polskiej za lata 1945-1954 r. / Halina Bittner-Szewczykowa. |
| 504 | | | \a W t. 25-27, 30, 33-35: Bibliogr. ludoznawcza / Alfred Bachmann. |
| 655 | | | \a Czasopisma polskie \z Ukraina \z Lwów \y 19 w. |
| 655 | | | \a Czasopisma polskie \z Ukraina \z Lwów \y 1900-1945. |
| 700 | 1 | | \a Kalina, Antoni \d (1846-1906) . |
| 700 | 1 | 2 | \a Bittner-Szewczykowa, Halina. \t Materiały do bibliografii etnografii polskiej za 1945-1954 r. \l (pol.) |
| 700 | 1 | | \a Krček. Franciszek \d (1869-1916) . \e Red. |

Dodatek jest bibliografią (inf. w p. 504), dla której tworzymy hasło KHW autor/tytuł

Rekord KHW hasła złożonego z hasła osobowego i tytułu –wykorzystany w p. 700
wydawnictwa głównego

| | | |
|-----|---|---|
| 100 | 1 | \a Bittner-Szewczykowa, Halina. \t Materiały do bibliografii etnografii polskiej za 1945-1954 r. \l (pol.) |
| 670 | | \a Lud. - T.43, Suplement (1956) |
| 670 | | \a Materiały do bibliografii etnografii polskiej za 1945-1954 r. / Halina Bittner-Szewczykowa. - Wrocław, 1958. |
| 999 | | \a VTLSSORT0080*0100*0400*1000*6700*6701*9992 |
| 999 | | \a VIRTUA10 e |

Strona z indeksu w katalogu NUKAT

Ttitle: Lud : organ Towarzystwa Ludoznawczego we Lwowie / pod red. Antoniego Kaliny.
Publisher: Lwów : Towarzystwo Ludoznawcze, 1895-.

Author: Bittner-Szewczykowa, Halina.
Ttitle: Materiały do bibliografii etnografii polskiej za 1945-1954 r. / Halina Bittner-Szewczykowa.
Publisher: Wrocław : Polskie Towarzystwo Ludoznawcze, 1958.
Series Stmt: (Suplement do 43 t. Ludu)

DODATKI, DLA KTÓRYCH NIE TWORZY SIĘ OSOBNEGO REKORDU

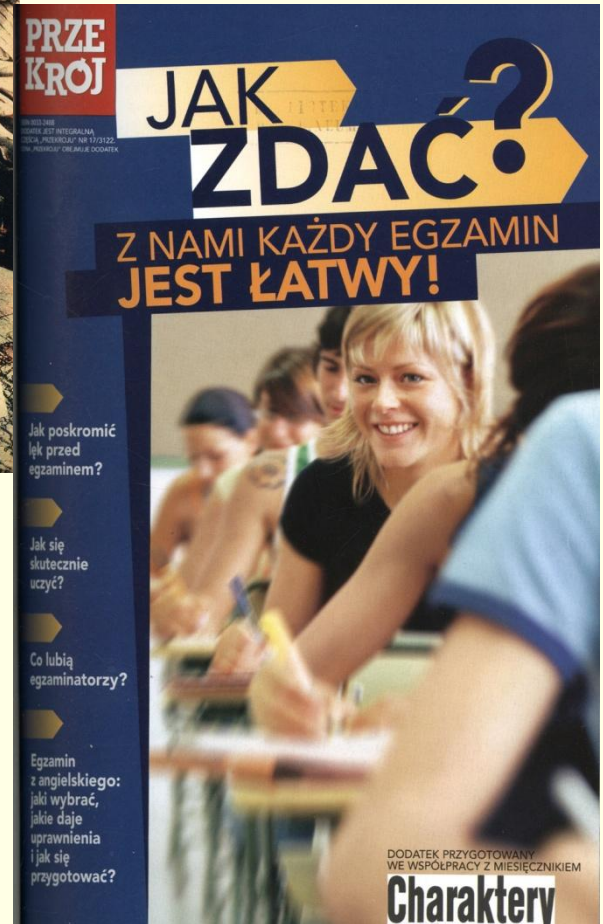
Tytuł, który posiada liczne wkładki, numery specjalne, wydania specjalne

| | | |
|-----|-----|--|
| 245 | 0 0 | \a Przekrój. |
| 246 | 3 | \l Verso s. tyt.: \a Przekrój Tygodnia |
| 260 | | \a Kraków : \b Spółdzielnia "Czytelnik", \c 1945- \e (Kraków : \f Drukarnia Narodowa) . |
| 300 | | \b il ; \c 28 cm. |
| 310 | | \a Tyg. |
| 362 | 0 | \a 1945 nr 1 (15 kwietnia) -1991, nr 2426/2427 ; 1992, [1] = nr 2428- |
| 500 | | \a Od nr 146 (1948) red. nacz. Marian Eile. |
| 500 | | \a Od nr 42 (1994) zmiana formatu: 29 cm; w 2006 nr 38 i 51/52 format 35; w 2008 nr 11 ,26, 50 format 35 cm, ; w 2010 nr 17 format 35 cm; o nr 1 (3419) 20011 format 27cm. |
| 500 | | \a Od nr 47 (2001) m.wyd. Warszawa : Edipresse Polska SA. |
| 500 | | \a Od 2005 nr 11 podtyt.: fakty, ludzie, opinie. |
| 500 | | \a 1953, nr 404 pierwszy numer wielobarwny. |
| 515 | | \a Od 1992: 52 numery w roku, numeracja ciągła zachowana jako równoległa. |
| 525 | | \a Liczne wkładki. |
| 525 | | \a Dod. komiks pt.: Stan / Jacek Frąs do nr 49=3207 (2006) . |
| 655 | | \a Czasopisma literackie \y 1945- |
| 655 | | \a Czasopisma polskie \z Polska \z Kraków \y 20 w. |
| 700 | 1 | \a Eile, Marian \d (1910-1984) . \e Red. |
| 770 | 0 | \t Przekrój Nauki \x 1895-9938 \w xx001358261 |

Szczegółową informację można umieścić w rekordzie zasobu



Dodatki nadzwyczajne, numery specjalne, wkładki, które w rekordzie tyt. głównego znajdują się w p. 525 (liczne wkładki)



Zasoby dla wydawnictwa z licznymi numerami specjalnymi,
dodatkami do numerów pod własnym tytułem

1989 nr 2273-2323

1990 nr 2324-2375 + 2 nry spec.

1991 nr 2376-2427 + wyd. spec.

1992 nr 1-52 (2428-2479)+ nr spec

1993 nr 1-52 (2480-2531)

1994 nr 1-52 (2532-2583)

1995 nr 1-52 (2584-2636+ w nr 16 dod. "Pierwszy nr Przekroju"
z 1945

1996 nr 1-52 (2637-2688)

1997 nr 1-52 (2689-2740)

1998 nr 1-52 (2741-2792)

1999 nr 1-52 (2793-2844)

2000 nr 1-53 (2845-2897)

2001 nr 1-52 (2898-2949)

2002 nr 1-52 (2950-3001)

2003 nr 1-52 (3002-3053)

2004 nr 1-52 (3054-3105) + CD

2005 nr 1-53 (3106-3158) + dod. nadzw. do nr 17 + dod. do nr
20

2006 nr 1-52 (3159-3210)+ dod. + wyd. spec. maj 2006

2007 nr 1-52 (3211-3262) + dod. + wyd. spec. maj 2007

2008 nr 1-52 (3263-3314)

2009 nr 1-52 (3315-3366)

2010 nr 1-52 (3367-3418)

2011 nr 1-52 (3419-3469)

Suplement

W 1955 suplement w paginacji nr 555 z okazji Roku Mickiewiczowskiego ; W 1990 2 nry spec.: "Epopcja bitew polskich 1918-1921" ; w 1991 wyd. spec.: "Lwów i jego mieszkańcy" ; w 1992 nr spec. : "Białe Legiony"; W 2005 dod. nadzw.: "Przekrój sprzed 60 lat" i " dod.: "13 technologii, które zmienia twoje życie".

(1990) nr 2324-2375 Uwaga: + 3 nr spec.

(1991) nr 2376-2427 Uwaga: + 3 nr spec. -- br. nr 2399

(1992) nr [1]-52 (2428-2479) Uwaga: + 2 wyd. spec.

(1993) nr 1-52 (2480-2531)

(1994) nr 1-52 (2532-2583)

(1995) nr 1-52/53 (2584-2636) Uwaga: + dod. do nr 16 -- br. nr 35

(1996) nr 1-51/52 (2637-2688) Uwaga: + 2 wkł. do nr 14 -- + wkł. do nr 18 -- + wkł. do nr 29

(1997) nr 1-51/52 (2689-2739/2740) Uwaga: br. nr 2, 5

(1998) nr 1-51/52 (2741-2790/2791)

(1999) nr 1-51/52 (2792-2843/2844)

(2000) nr 1-52/53 (2845-2896/2897)

(2001) nr 1-51/52 (2898-2948/2949) Uwaga: + dod.

(2002) nr 1-51/52 (2950-3000/3001)

(2003) nr 1-51/52 (3002-3052/3053) Uwaga: br. nr 12, 39

(2004) nr 1-51/52 (3054-3104/3105) Uwaga: + dod. spec. z 18 I, 15 II -- + dod. do nr 15, 23/24, 27, 35, 37 -- + 8 CD ROM -- def. okł. w nr 1, 3, 8, 15, 22, 42

(2005) nr 1-53 (3106-3158) Uwaga: + dod. do nr 6, 11, 16, 17, 20, 31 -- + dod. spec. -- + CD ROM -- br. nr 40, 42-43, 49-50 -- liczne defekty okładek

(2006) nr 1-51/52 (3160-3209/3210) Uwaga: + dod. do nr 32, 42-43, 47, 49 -- br. nr 4, 6, 17-18, 21, 48

(2007) nr 1-51/52 (3211-3261/3262) Uwaga: + dod. do nr 4, 8, 15-16 -- w nr 1-2, 4, 6-7, 9-13, 16 defekty (br. okł.)

(2008) nr 1-51/52 (3263-3313/3314) Uwaga: + wyd. spec. nr 5 -- w nr 3, 11, 15 defekty (br. okł.) -- br. nr 29

(2009) nr 1-51/52 (3315-3365/3366) Uwaga: br.nr 2, 6, 8, 10, 12-13, 16-22, 25, 30, 34, 40, 47

(2010) nr 1-52 (3367-3418) Uwaga: + dod. z XI

(2011) nr 2 (3420) Uwaga: w Czyt. Czas. Bieżących

Dodatki

Najlepsze firmy w Polsce. Złota Piętnastka 1997 Uwaga: dod. do r. (1998)

Przewodnik Miejski Uwaga: 8 dod. do (2005)

Przekrój Nauki, nr 3 Uwaga: wyd. spec. do (2007)

Przekrój Nauki , nr 8, 11 Uwaga: wyd. spec. do (2008)

Dodatek
samoistny

Podsumowanie

Rekordy bibliograficzne dodatków samoistnych ciągłych opracowujemy zgodnie z formatem, tak jak każde wydawnictwo ciągłe z uwzględnieniem odpowiednich powiązań w polach związków z wydawnictwem głównym (\$ 770-772).

Dodatki, które nie mają wszystkich cech dodatku samoistnego, ale ich wyróżnienie jest istotne dla opracowania wydawnictwa głównego zapisujemy jako dokument współwydany, umożliwiając wyszukanie w indeksie tytułowym (\$740 - 505).

W szczególnych przypadkach można dla dodatku współwydanego utworzyć rekord bibliograficzny (opracować tak jak dodatek samoistny), jeśli wykazuje pewne cechy dodatku samoistnego i w danej bibliotece (katalogowanie kartkowe) opracowany jest oddzielnie, na osobnej sygnaturze.

Za kluczowe kryterium (oprócz tytułu) ułatwiające rozróżnienie dodatku samoistnego od niesamoistnego można uznać posiadanie przez dodatek odrębnej paginacji.

Dodatki, będące pojedynczymi jednostkami o bardzo zróżnicowanej formie umieszczamy jako informacje ogólną : liczne dodatki, wkładki, wyd. specjalne (\$ 525).

Szczegółowe informacje o dodatkach możemy wg uznania umieścić w rekordzie zasobu.



Dziękuję za uwagę